

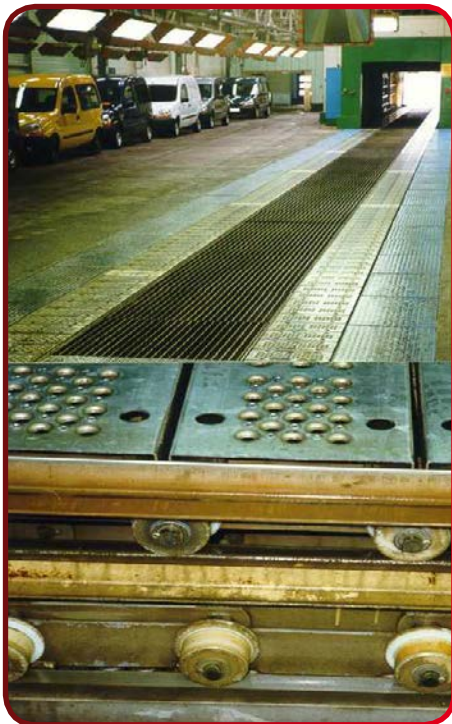
sedis 

AUTOMOBIL

*35, rue des Bas-Trévois
BP 104 - 10003 Troyes Cedex - France
Tél : +33 (0)3 25 76 29 50 - Fax : +33 (0)3 25 80 31 62
web : www.sedis.com - e-mail : <https://sedis.com/contact>*



Ketten für die Fahrzeugindustrie



SEDIS, höchste Kompetenz im Dienste führender Automobilhersteller :

Audi, BMW, Dacia, EVO Bus, Ford, Honda, Jaguar, Land-Rover, Mercedes, Opel, PSA, Renault, Toyota, Volkswagen, Volvo...



Gießerei

2



Presswerk



Karosserie Rohbau



Aggrega

ALPHA Premium SERIE

- > **ALPHA Premium** für höchste Ansprüche
- > **ALPHA Premium BS Inox** aus rostfreiem Edelstahl



DELTA® SERIE

VERSCHLEISSARM : DELTA® HR



- > Für abrasives Umfeld, hohe Geschwindigkeit, mangelnde oder schwierige Wartung
- > Dank des exklusiven **SEDIS DELTA®** Härteprozesses wird im Kettengelenk extreme Härte von zirka 1800 Vickers erzielt
- > Reduzierter Reibungsfaktor

KORROSIONSSCHUTZ : DELTA® TITANIUM 2

OBERFLÄCHENSCHUTZ 100 % OHNE CHROM VI

- > Die verschleißfeste und korrosionsbeständige Kette : **DELTA® TITANIUM**
- > Bestechende mechanische Eigenschaften : keine Gefahr von Wasserstoffversprödung
- > Homologierung : keine Schwermetalle im Einklang mit der Europäischen Gesetzgebung (Direktiven 2000/53/CE und 2002/95/CE)



DELTA® VERTE®



100% ÖKOLOGIE

- > keine Verschmutzung der Transportgüter
- > Wegfall der Wartungskosten
- > kein Einsatz von Schmierstoffen
- > im Wasser funktionstüchtig
- > Sonderausführungen für den Einsatz in hohen oder tiefen Temperaturen



tebau



Lackiererei



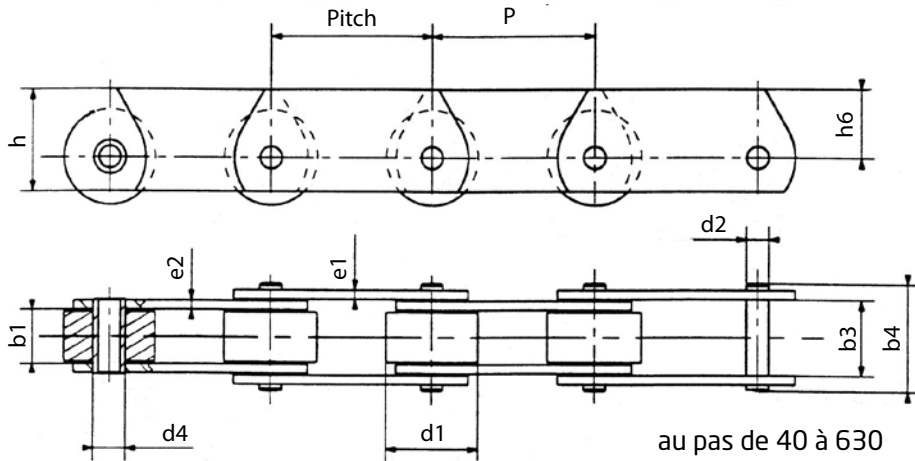
Kataphorese



Rohbau Komponenten

Buchsenförderketten mit Traglaschen (DELTA® Technologie erfügar)

Type MD 20.56.80.112.160.224.315.450.630.900



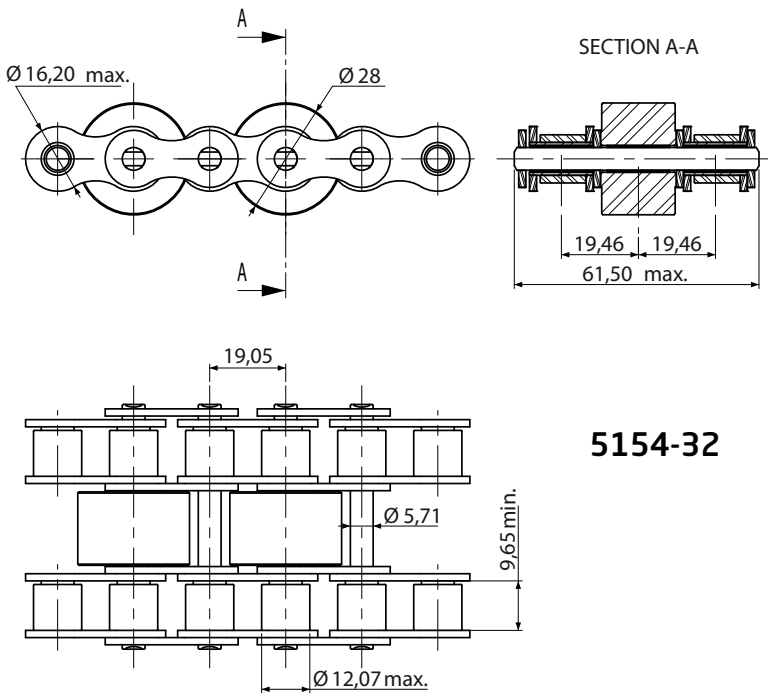
mit Splintbolzen

Verschlussglieder



mit Sicherungsmutter

Stauförderketten



5154-32

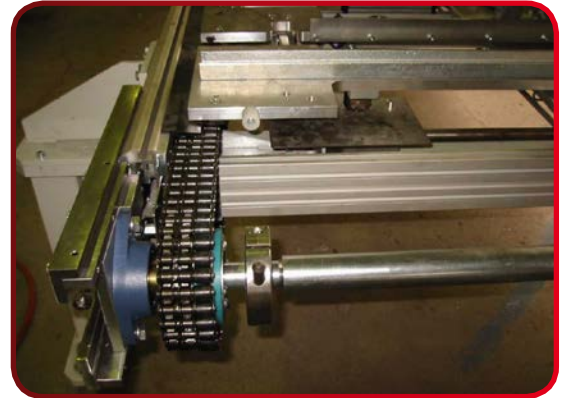
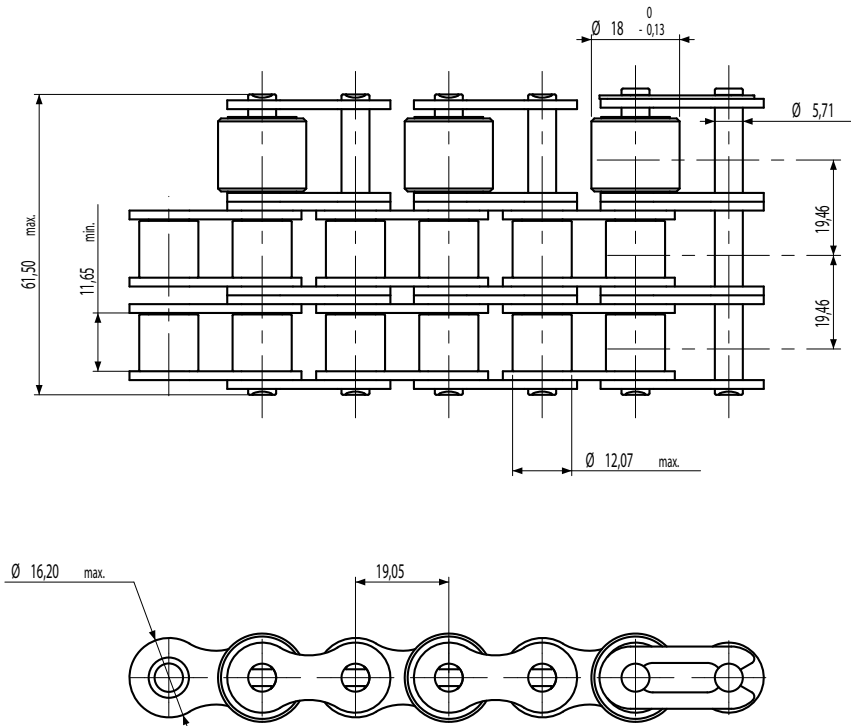
mit zentraler Staurolle



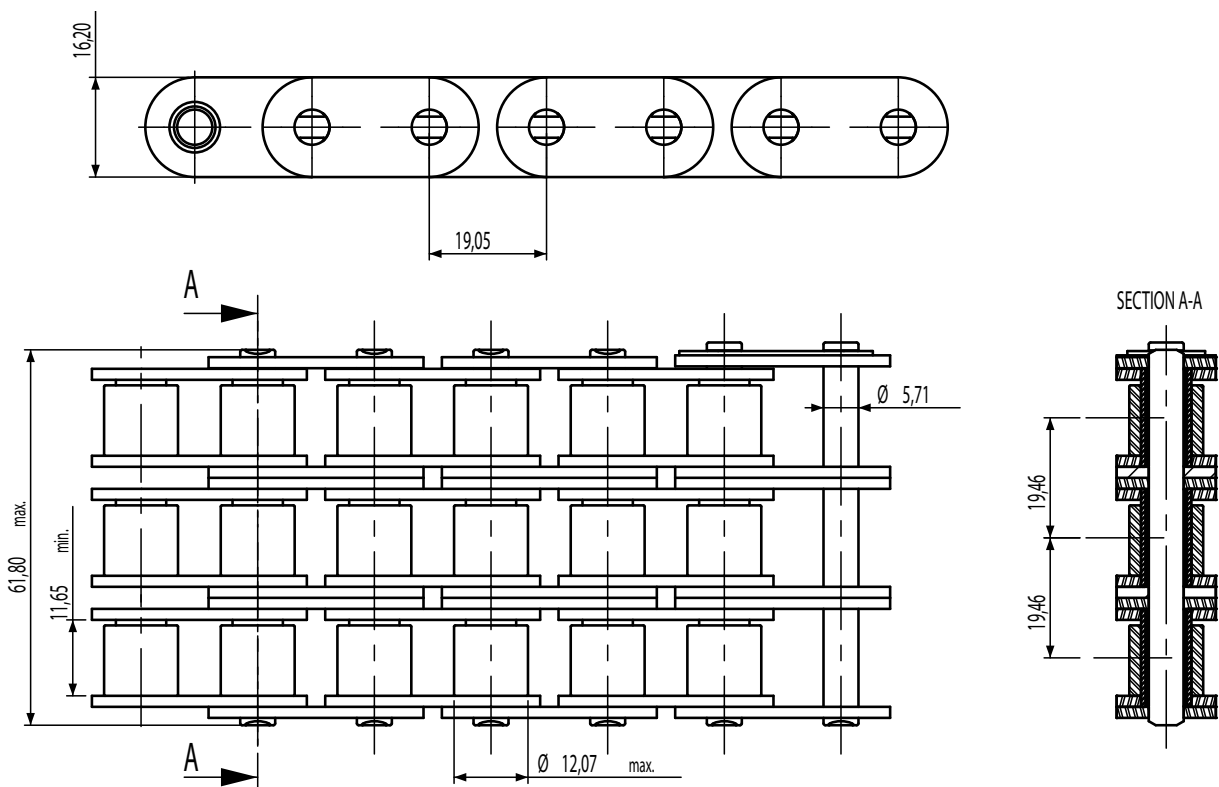
Chaine Verte® mit gehärteter Staurolle

5268-68

mit seitlicher Staurolle

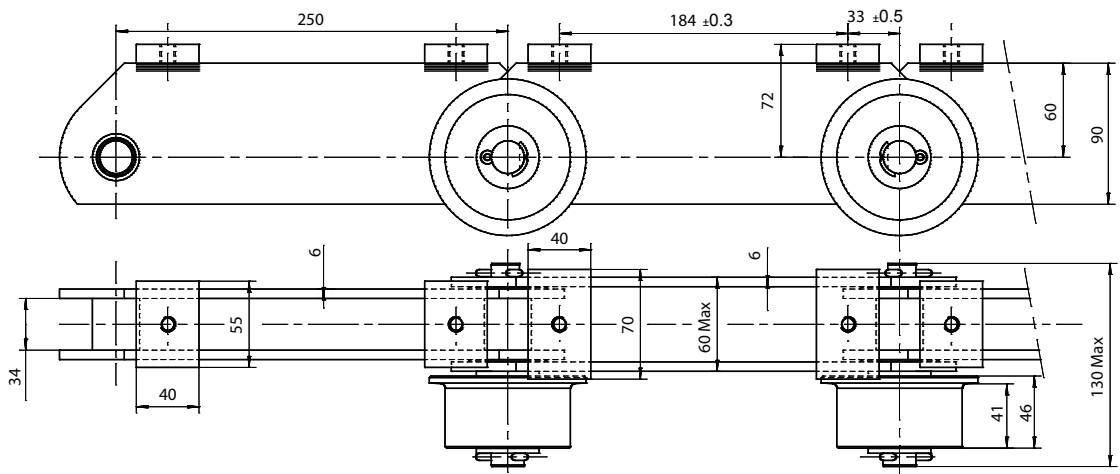


Chaine Verte® mit geraden Laschen

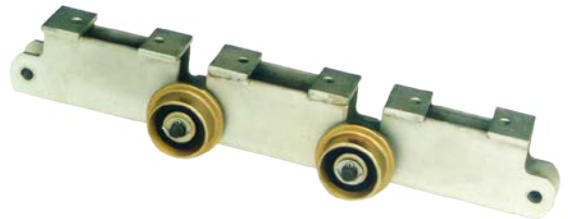
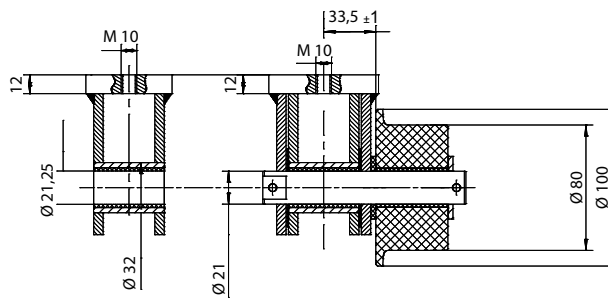


Beförderung der Last auf den Kettenlaschen

Plattenbandförderer

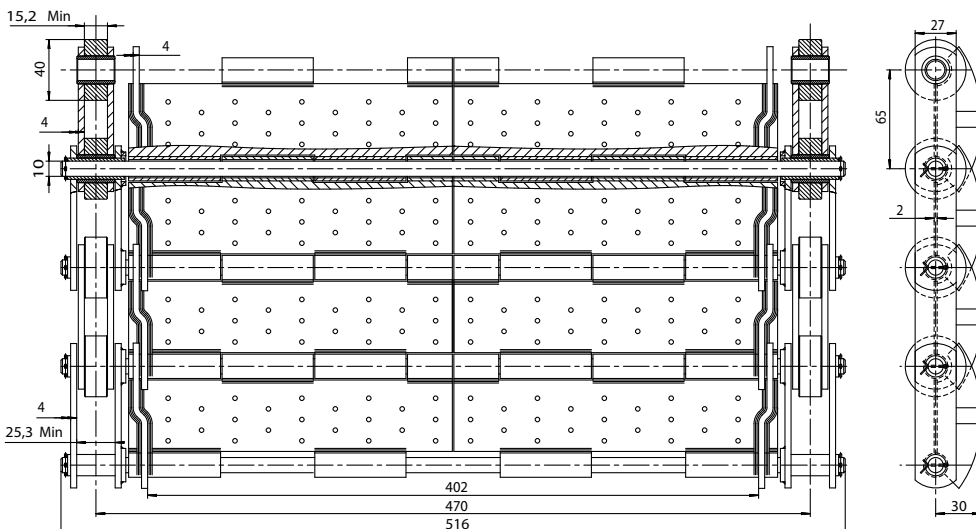


5514-25
Chaine Verte® mit Steg

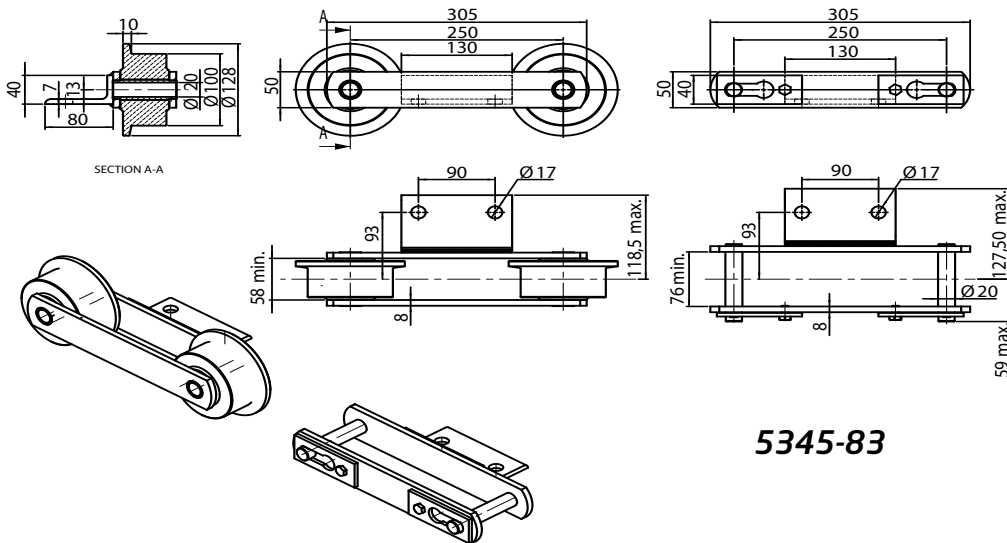


Späneförderer

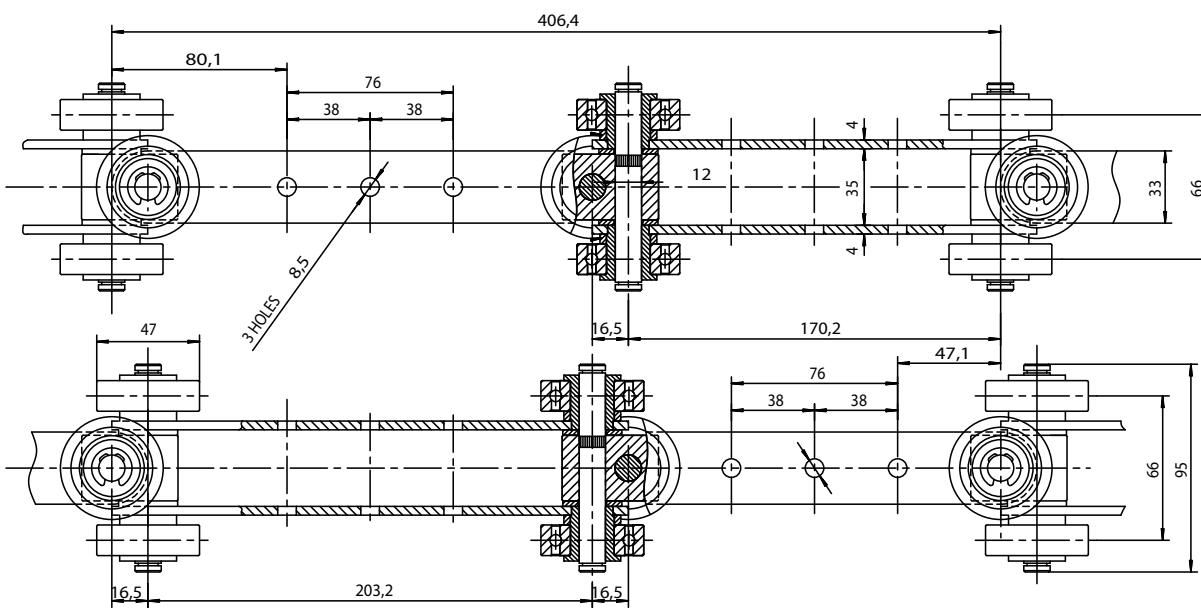
5907-01



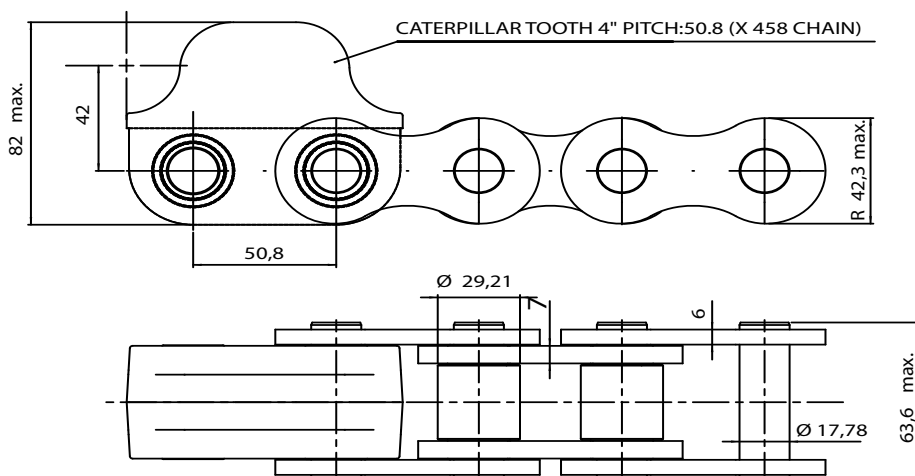
Blechverschnitt



Deckenförderer



Caterpillar Antriebsketten

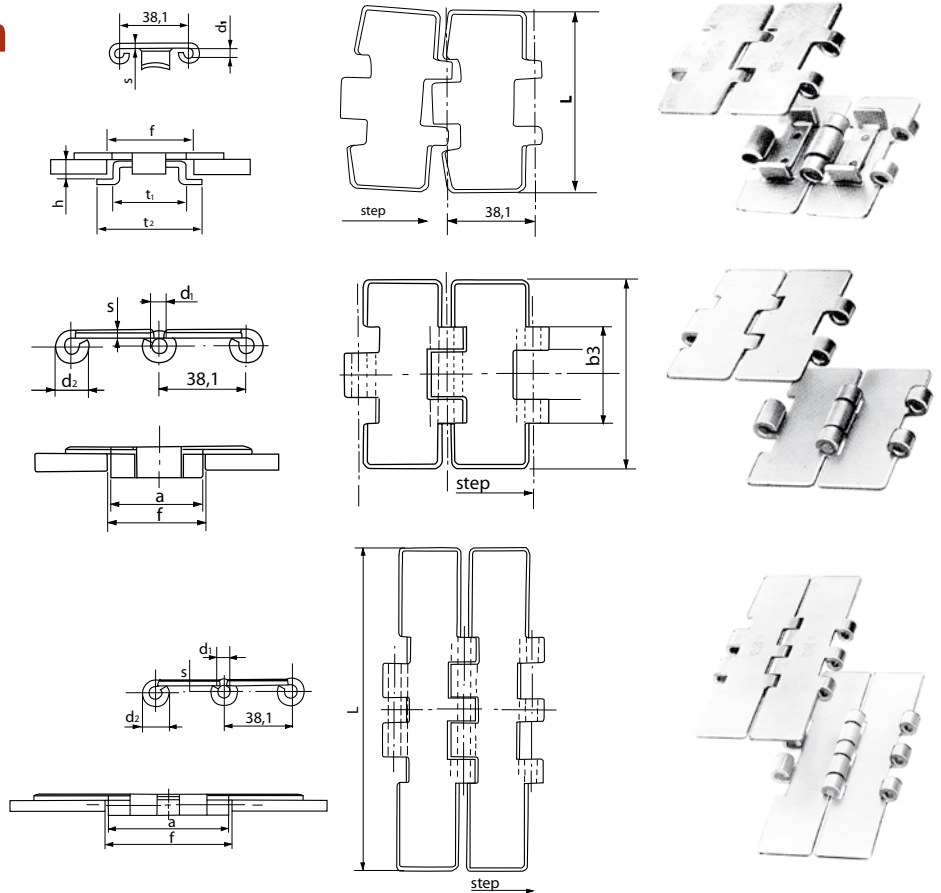
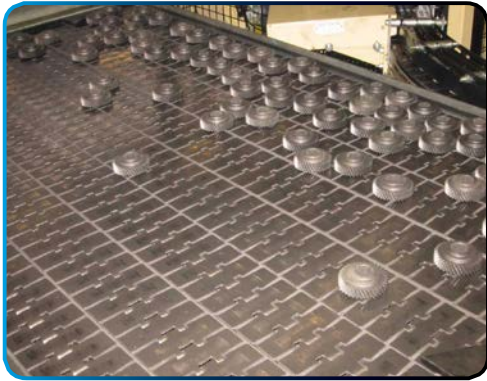


5281-90

für Kette



Scharnierbandketten



Kettenräder



Zentrale Schmierstation

- > KOMPAKT
- > INNOVATIVE ARBEITSWEISE
- > PROGRAMMIERBAR

