

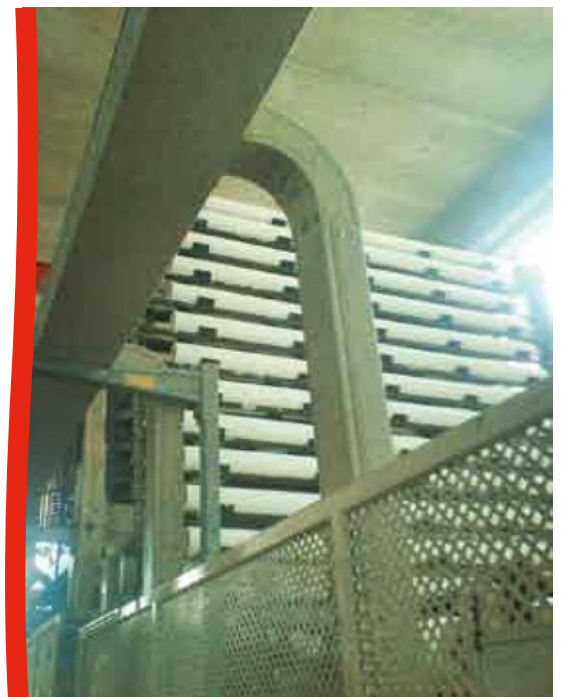
PAPIER

**SEDIS Kompetenz
in Ketten und
Kettenrädern im Dienste
der Papierindustrie**

*35, rue des Bas-Trévois
BP 104 - 10003 Troyes Cedex - France
Tél : +33 (0)3 25 76 29 50 - Fax : +33 (0)3 25 80 31 62
web : www.sedis.com - e-mail : <https://sedis.com/contact>*



Mehr als 40 Jahre Forschung und Entwicklung im Dienste unserer Kunden





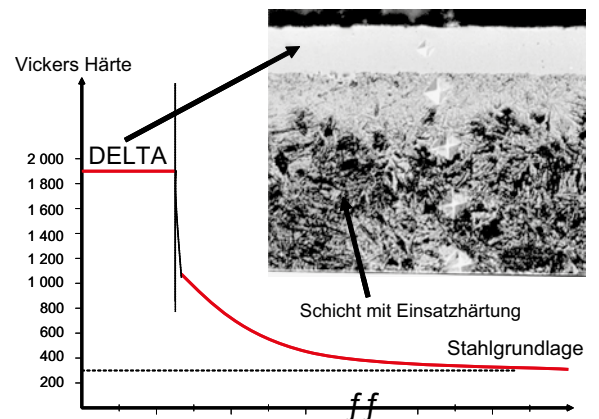
DELTA® Ketten

für extreme Einsatzbedingungen

Verschleißresistenz: DELTA® HR

- Im abrasiven Umfeld, bei hohen Geschwindigkeiten, kritischen Wartungsbedingungen
- Dank einer exklusiven Wärmebehandlung erzielen die Gelenke der SEDIS Ketten extrem hohe Härte von 1800 HV.
- Verringerter Reibungswiderstand

Reduzierte Kettenlängung



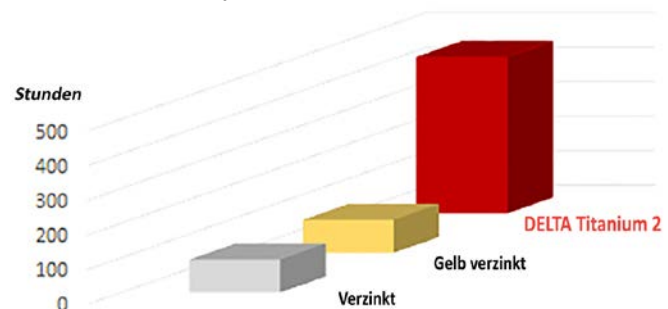
Korrosionsbeständigkeit: DELTA® Titanium 2

OBERFLÄCHENSCHUTZ 100 % OHNE CHROM 6

- Die verschleißfeste und korrosionsbeständige Kette: DELTA® TITANIUM 2
- Bestechende mechanische Eigenschaften: keine Gefahr von Wasserstoffversprödung
- Homologierung: keine Schwermetalle im Einklang mit der Europäischen Gesetzgebung (Direktiven 2000/53/CE und 2002/95/CE)

Korrosionsbeständigkeit

Salzsprühtest nach ASTM B117

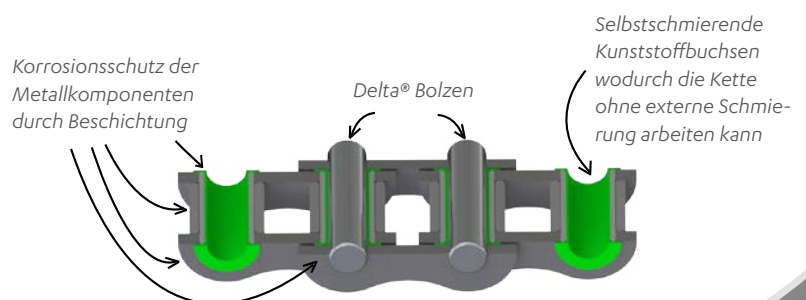


Schmierstofffrei : DELTA® VERTE®

100 % ÖKOLOGIE

- Keine Verschmutzung der Transportgüter
- Wegfall der Wartungskosten
- Kein Einsatz von Schmierstoffen
- Im Wasser funktionstüchtig
- Sonderausführungen für den Einsatz in hohen oder tiefen Temperaturen.

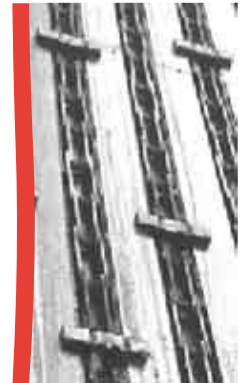
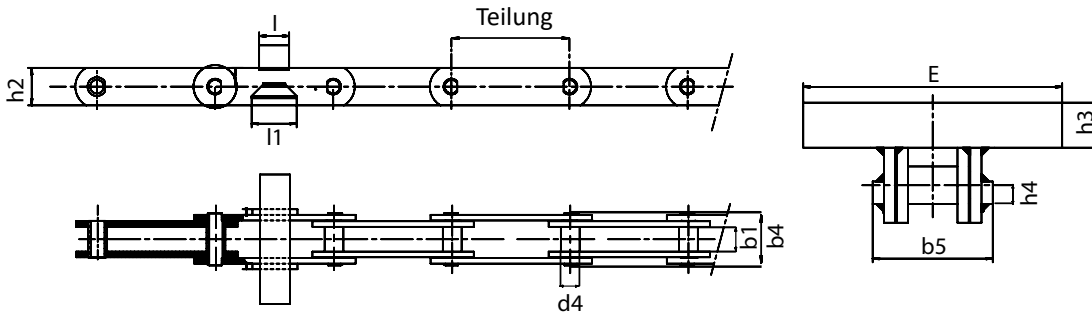
Ohne Schmierstoffe



Verarbeitung von Holz zu Holzfaser

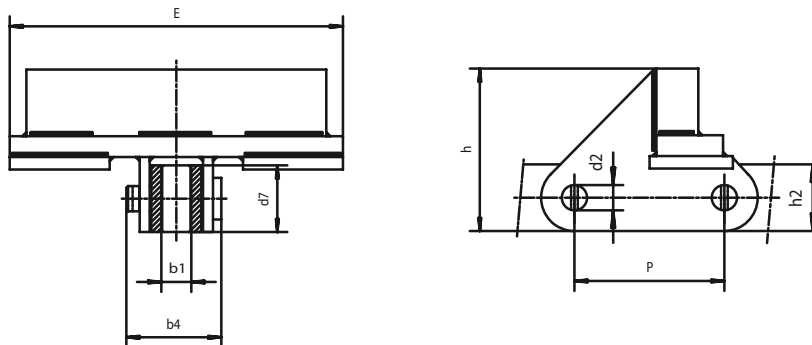
Förderketten für Baumstämme

Ketten mit angeschweißten Stegen



Teilung	b1	b4	d4	l	E	h3	l1	h4	b5
315	66	140	50	80	345	60	120	30	160

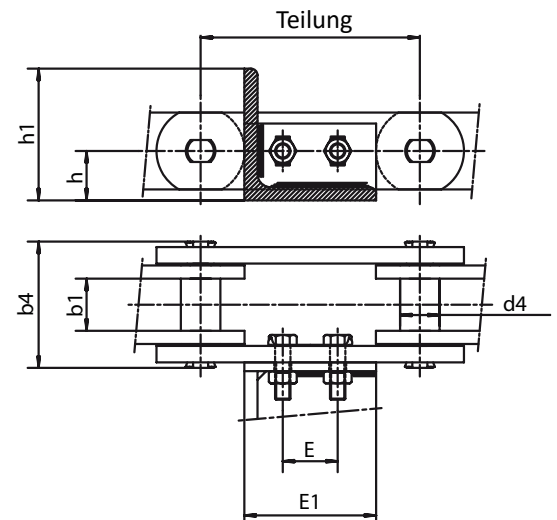
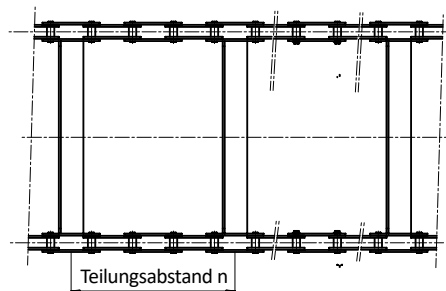
Ketten mit Schublaschen



Teilung	b1	h2	b4	d7	h	E
180	36	80	114	80	195	400

Ketten zum Transport von Rinde

2 parallele Ketten im Doppelstrang. In den beiden Bohrungen der Aussenlaschen können die Transportpaletten befestigt werden.

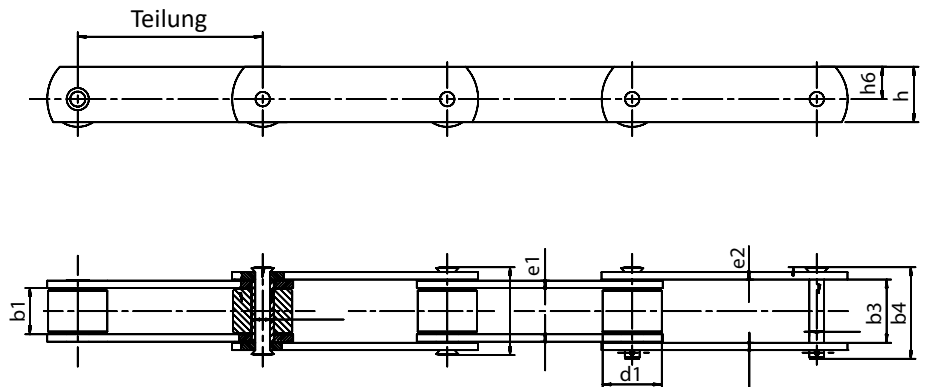


Teilung	b1	b4	d4	h	h1	E	E1
200	47,5	115	36	45	120	50	120

Zellstoffherstellung

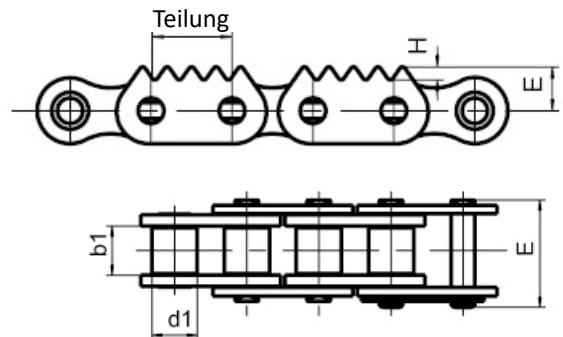
Ketten zum Ballentransport

Ketten mit Transportlaschen



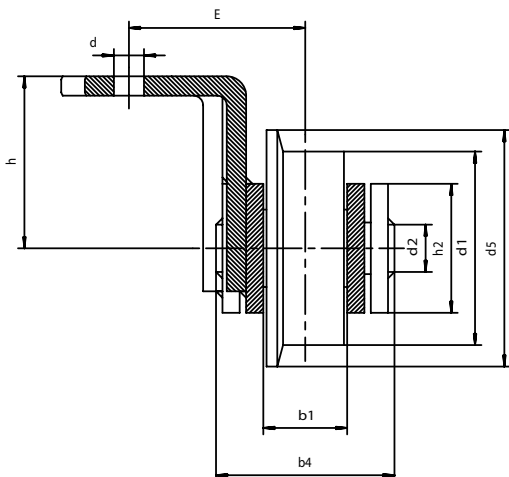
Teilung	b1	b3	b4	d2	d4	d1	e1	e2	h	h6
100	26	44	62	24	32	70	5	8	70	45
125	26	44	62	24	32	70	5	8	70	45
160	26	44	62	24	32	70	5	8	70	45
160	38	58	82	28	38	90	8	8	90	60
200	26	44	62	24	32	70	5	8	70	45
200	38	58	82	28	38	90	8	8	90	60
200	38	66	94	29	38	100	10	12	110	76

Ketten mit Zackenlaschen



Teilung	d1	b1	b4	E	H
25,4	15,88	17,02	35,1	13,7	4

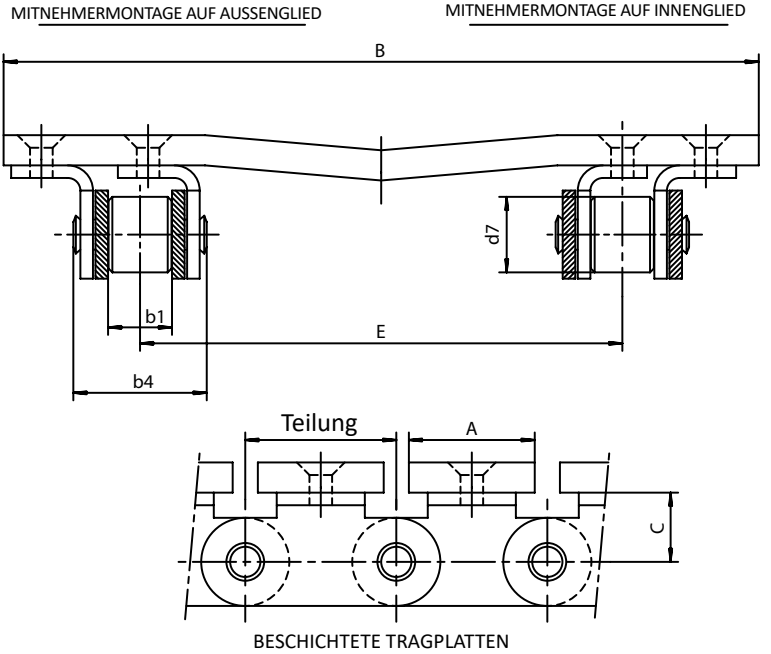
Doppelstrangförderer zur Pulperbeschickung



Teilung	b1	b4	d1	d5	h	E	d
200	39	83	90	110	80	82	14

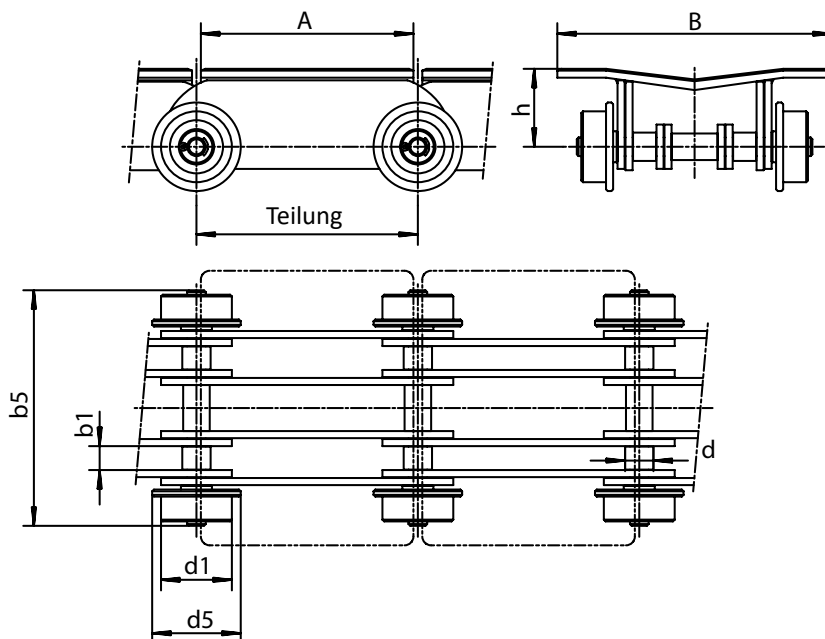
Papierrollentransport

2 parallele Ketten mit aufgeschraubten Tragplatten. Möglichkeit zur Beschichtung der Tragplatten.



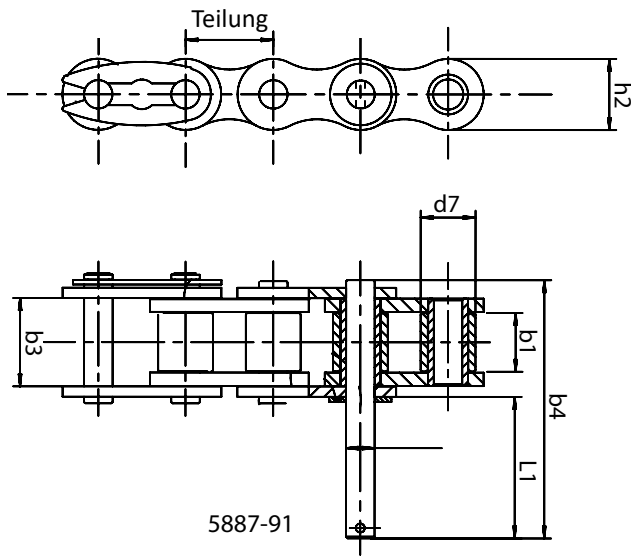
Teilung	b1	b4	d7	h	E	A	B
60	26,5	55,5	24	27,5	251,6	50	360
60	25,4	52	30	27,5	191,6	50	300
60	24,4	52	30	27,5	251,6	50	360

Ketten mit angeschweißten Tragplatten und Spurkranzrollen auf überstehenden Bolzen.

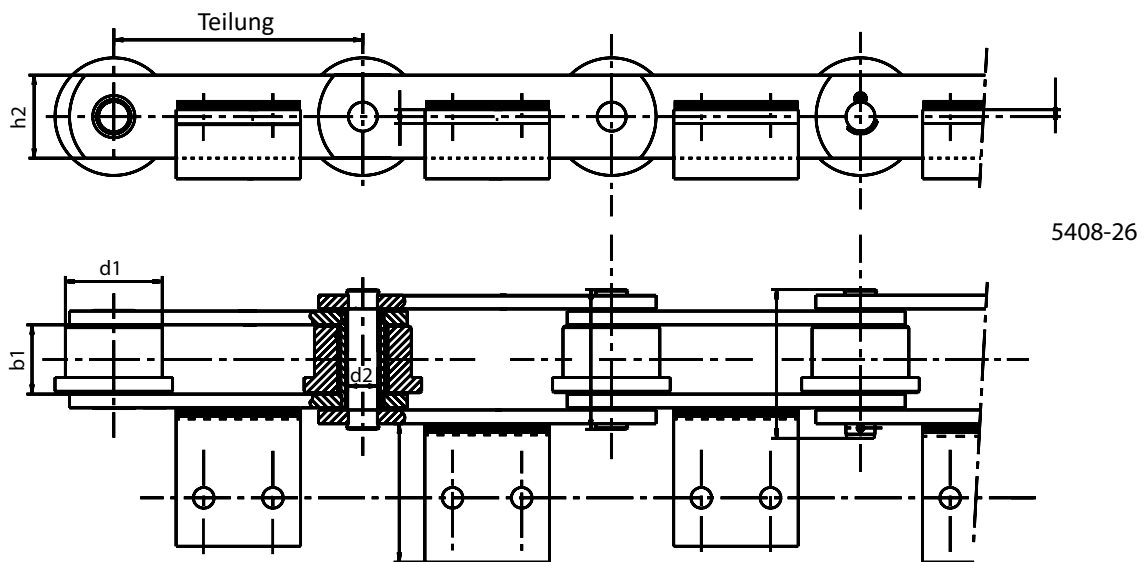


Teilung	b1	b5	d1	d5	d	h	A	B
250	27	266	80	100	32	88	240	310

Papierverarbeitung



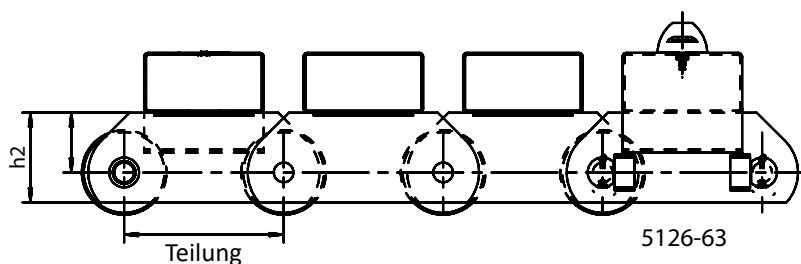
Herstellung von Fließ



Kette	Teilung	b1	b4	h2	d2	d7	d1
5126-63	120			90			
5887-91	25,4	17,02	74,8	20,8	8,25	15,88	
5408-26	180	50		60	22		70

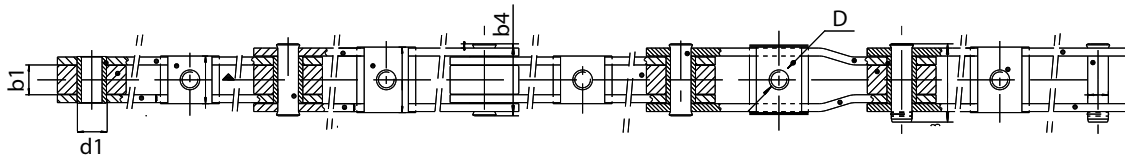
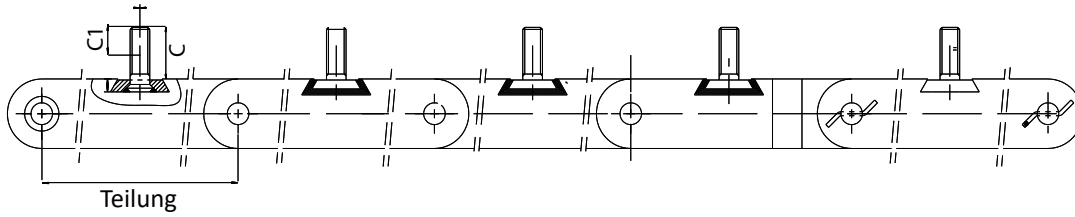


Transport von Papierrollen



Wasserfilterung und-aufbereitung

Ketten für Rotativfilter

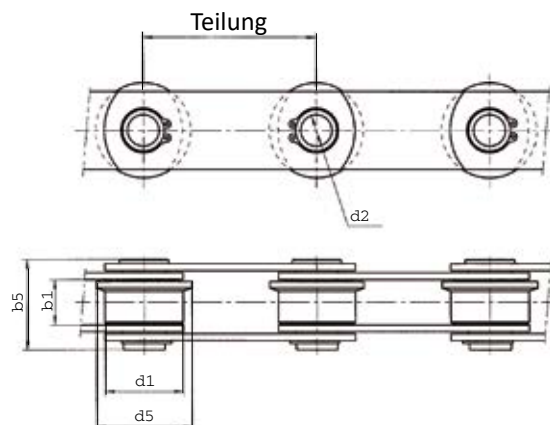


Teilung	b1	b4	d1	D	C1	C
300	27	60	50	M16	25	32
400	30	71	90	M20	32	37
500	36	85	70	M24	40	53
500	36	85	100	M24	40	63
500	36	88	84	M24	32	42
600	38	86	90	M20	42	45



Ketten mit Hohlbolzen für Rechen

aus Stahl oder rostfreiem Edelstahl



Teilung	b1	d2	b5	d1	d5
100	26,5	18,3	53	45	55
200	42,9	35,5	59	75	90

