

# STRASSENBAU

35, rue des Bas-Trévois  
CS 90104 - 10003 Troyes Cedex - France  
Tél : +33 (0)3 25 76 29 50 - Fax : +33 (0)3 25 80 31 62  
web : [www.sedis.com](http://www.sedis.com) - e-mail : <https://sedis.com/contact>



Seit vielen Jahren stellt SEDIS seine Kompetenz in den Dienste des Straßenbaus.



Asphaltstation



## DELTA® HR ketten

Für extreme Einsatzbedingungen



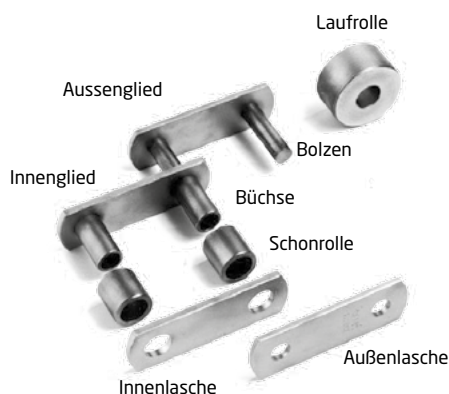
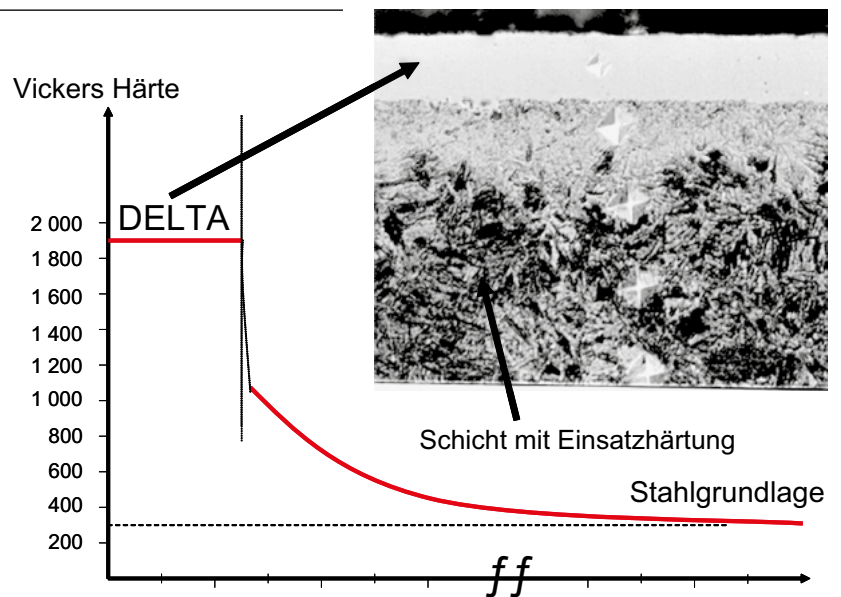
### Besondere Eignung für:

- > abrasives Umfeld
- > hohe Geschwindigkeiten
- > kritische Nachschmierbedingungen

### Über das Delta® Verfahren:

Die von SEDIS entwickelte thermochemische Behandlung verleiht den Kettengelenken eine besonders große Resistenz gegen Verschleiß und Oxidation. Sie wird durch die extrem hohe Härte von 1800 Vickers erzielt, während im Vergleich dazu bei klassischer Einsatzhärtung 700 Vickers erreicht werden.

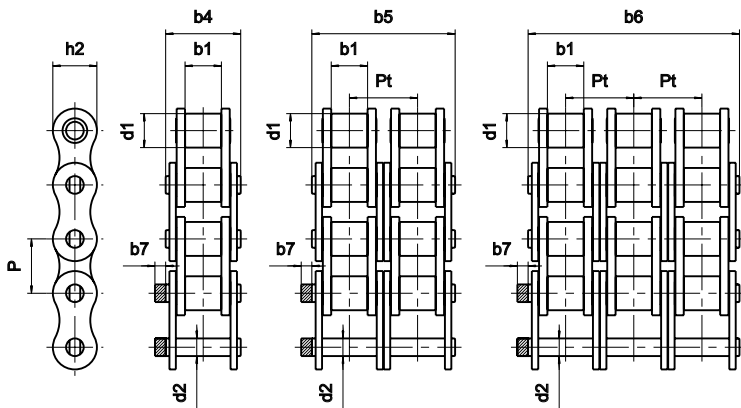
Das Delta® Verfahren wird nach Einsatzhärtung durchgeführt. Die Härte und die chemischen Eigenschaften der im Delta®Kettengelenk verwendeten Materialien verzögern das Festfressen maximal.



### In welchen SEDIS Produkten wird das Delta® Verfahren angeboten?

- > Antriebsketten
- > genormte Förderketten
- > Sonderförderketten

## DELTA® HR Antriebsketten



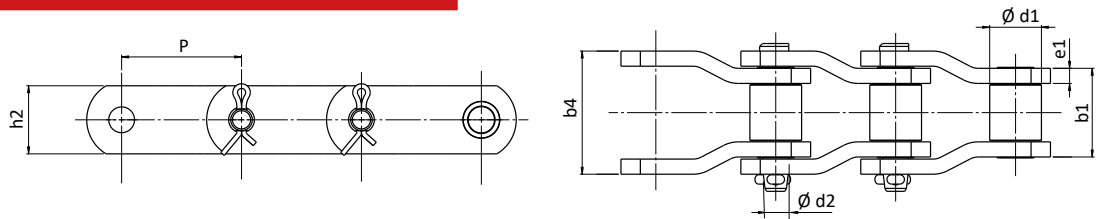
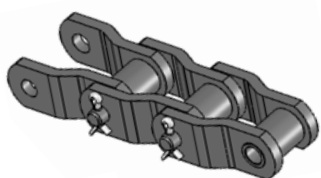
### BS

TYP		ABMESSUNGEN (MM)										BRUCHKRAFT (kN)	
ISO 606	SEDIS	Teilung P	d1	b1	b4/b5/b6	d2	h2	Pt	B7	ISO 606	min	mittel	
<b>BS EINFACH</b>													
08B-1	7ND	12,7	8,51	7,75	16,6	4,45	11,8	1,5	17,8	18,2	20,4		
10B-1	11ND	15,875	10,16	9,65	19	5,08	13,7	1,5	22,2	23	27,2		
12B-1	13ND	19,05	12,07	11,68	22,3	5,72	16,2	1,5	28,9	30,5	34,8		
16B-1	15TD	25,4	15,88	17,02	35,1	8,28	20,8	3	60	75	87		
20B-1	17TD	31,75	19,05	19,56	40,5	10,19	25,4	6,1	95	110	119		
24B-1	18TD	38,1	25,4	25,4	53,1	14,63	32,3	6,6	160	180	198		
28B-1	20TD	44,45	27,94	30,95	65,1	15,9	37	7,4	200	235	251,5		
32B-1	22TD	50,8	29,21	30,99	63,6	17,81	42,3	7,9	250	300	321		
<b>BS ZWEIFACH</b>													
08B-2	207ND	12,7	8,51	7,75	30,6	4,45	11,8	1,5	31,1	36,4	40,8		
10B-2	211ND	15,875	10,16	9,65	35,75	5,08	13,7	1,5	44,5	46	54,4		
12B-2	213ND	19,05	12,07	11,68	41,8	5,72	16,2	1,5	57,8	61	69,5		
16B-2	215TD	25,4	15,88	17,02	68	8,28	20,8	3	106	150	174		
20B-2	217TD	31,75	19,05	19,56	77	10,19	25,4	6,1	170	220	239,8		
24B-2	218TD	38,1	25,4	25,4	101,8	14,63	32,3	6,6	280	360	396		
28B-2	220TD	44,45	27,94	30,95	124,7	15,9	37	7,4	360	470	502,9		
32B-2	222TD	50,8	29,21	30,99	122,8	17,81	42,3	7,9	450	600	642		
<b>BS DREIFACH</b>													
09B-3	307ND	12,7	8,51	7,75	44,6	4,45	11,8	1,5	44,5	54,6	61,2		
10B-3	311ND	15,875	10,16	9,65	52,3	5,08	13,7	1,5	66,7	69	81,6		
12B-3	313ND	19,05	12,07	11,68	61,4	5,72	16,2	1,5	86,7	91,5	104,3		
16B-3	315TD	25,4	15,88	17,02	99,9	8,28	20,8	3	160	225	261		
20B-3	317TD	31,75	19,05	19,56	113,5	10,19	25,4	6,1	250	330	359,7		
24B-3	318TD	38,1	25,4	25,4	150,2	14,63	32,3	6,6	425	540	594		
28B-3	320TD	44,45	27,94	30,95	184,6	15,9	37	7,4	530	705	754,4		
32B-3	322TD	50,8	29,21	30,99	181,7	17,81	42,3	7,9	670	900	963		

### ASA

TYP		ABMESSUNGEN (MM)										BRUCHKRAFT (kN)	
ISO 606	SEDIS	Teilung P	d1	b1	b4/b5/b6	d2	h2	Pt	B7	ISO 606	min		
<b>ANSI EINFACH</b>													
08A-1	40-1	12,7	7,93	7,85	16,3	3,98	11,5	1,5	13,9	18			
10A-1	50-1	15,875	10,15	9,55	20,45	5,09	13,7	1,5	21,8	28			
12A-1	60-1	19,05	11,91	12,65	25,4	5,96	16,2	4	31,3	38			
16A-1	80-1	25,4	15,88	15,87	32,8	7,94	20,8	4	55,6	62			
20A-1	100-1	31,75	19,05	19,05	39,6	9,53	25,4	6,1	87	99			
24A-1	120-1	38,1	22,22	25,4	49,6	11,10	35,2	6,6	125	140			
28A-1	140-1	44,45	25,4	25,4	53,5	12,7	42	7	170	178			
32A-1	160-1	50,8	28,58	31,75	64	14,27	48,2	7	223	228			
<b>ANSI ZWEIFACH</b>													
08A-2	40-2	12,7	7,93	7,85	30,8	3,98	11,5	1,5	27,8	36			
10A-2	50-2	15,875	10,15	9,55	38,9	5,09	13,7	1,5	43,6	56			
12A-2	60-2	19,05	11,91	12,65	48,3	5,96	16,2	4	62,3	76			
16A-2	80-2	25,4	15,88	15,87	62,3	7,94	20,8	4	111,2	124			
20A-2	100-2	31,75	19,05	19,05	75,5	9,53	25,4	6,1	174	198			
24A-2	120-2	38,1	22,22	25,4	95,3	11,1	35,2	6,6	250	280			
28A-2	140-2	44,45	25,4	25,4	102,6	12,7	42	7	340	356			
32A-2	160-2	50,8	28,58	31,75	123	14,27	48,2	7	446	456			
<b>ANSI DREIFACH</b>													
08A-3	40-3	12,7	7,93	7,85	45,3	3,98	11,5	1,5	41,7	54			
10A-3	50-3	15,875	10,15	9,55	57	5,09	13,7	1,5	65,4	84			
12A-3	60-3	19,05	11,91	12,65	71,1	5,96	16,2	4	93,4	114			
16A-3	80-3	25,4	15,88	15,87	91,8	7,94	20,8	4	166,8	186			
20A-3	100-3	31,75	19,05	19,05	112,1	9,53	25,4	6,1	261	297			
24A-3	120-3	38,1	22,22	25,4	140,9	11,1	35,2	6,6	375	420			
28A-3	140-3	44,45	25,4	25,4	152,4	12,7	42	7	510	534			
32A-3	160-3	50,8	28,58	31,75	182	14,27	48,2	7	669	684			

## Rotaryketten

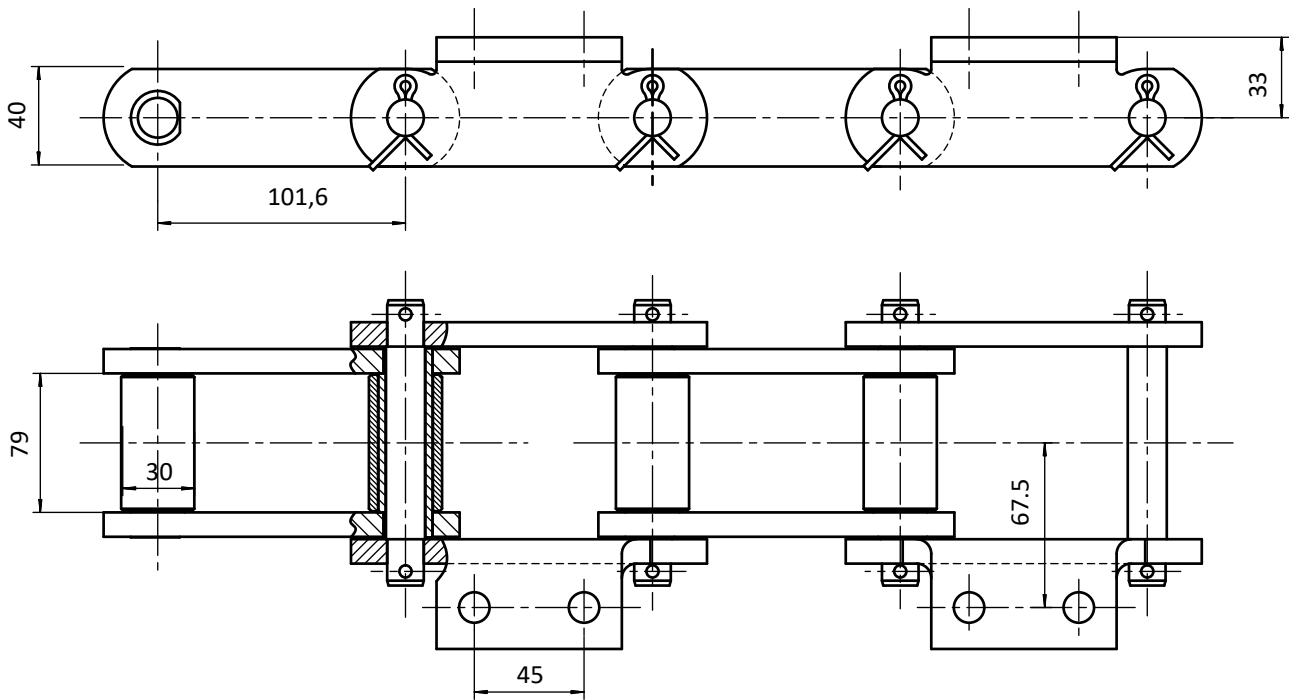


N°	Teilung (mm)	Bruchkraft (kN)	h2	e1	d2	b4	d1	b1
1	50.8	29	41	7.9	15.1	81.3	28.7	31
2	63.5	52	60	10	22.2	102.9	39.6	38.1
3	66.3	12	29	6	11.1	69.3	22.4	26.9
4	77.9	49	51	10	19.1	99.1	41.4	38.9
5	78.1	21	38	8	15.9	88.1	31.8	36.6
6	78.1	45	44	10	16.5	94.5	31.8	37.3
7	78.1	34	40	10	16.5	95.8	31.8	37.3
8	78.5	63	57	13	22.2	113.8	44.5	36.6
9	88.9	68	57	13	22.2	113.8	44.5	36.6
10	101.6	113	83	14	30.2	140.2	57.2	54.1
11	103.2	68	57	13	22.2	128.3	44.5	49.3
12	103.5	77	60	14	13.8	131.8	45.2	48.5
13	103.5	77	60	14	25.4	131.3	45.2	48.5
14	114.3	94	76	14	27.9	134.9	57.2	50.8
15	127	117	89	16	31.8	160.3	63.5	69.9
16	127	149	89	19	34.9	169.7	63.5	63.5
17	139.7	190	102	19	38.1	195.3	76.2	75.2
18	152.4	190	102	19	38.1	185.2	76.2	74.7

Becherwerksketten

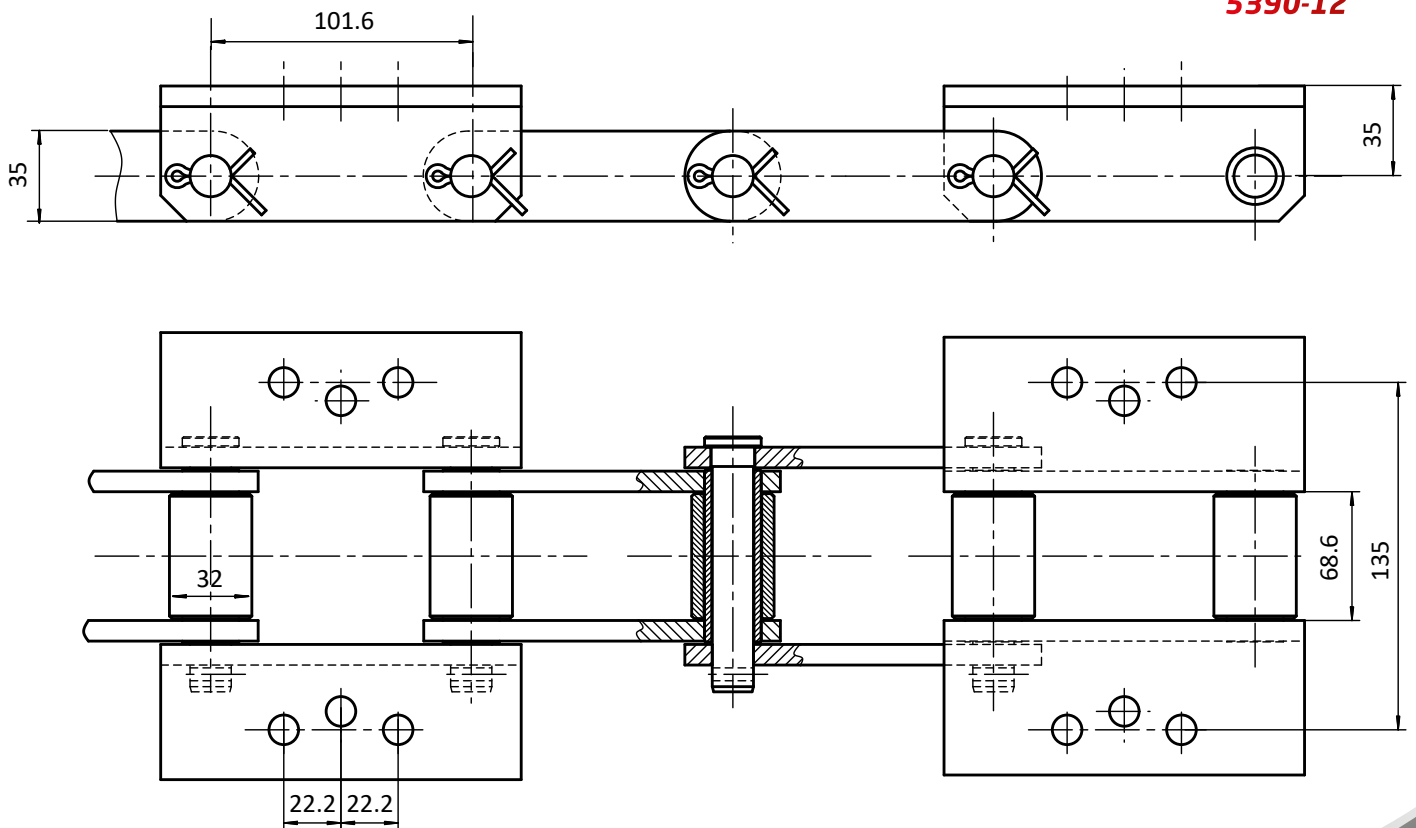
DOPPELSTRANGKETTE

5390-11



EINSTRANGKETTE

5390-12

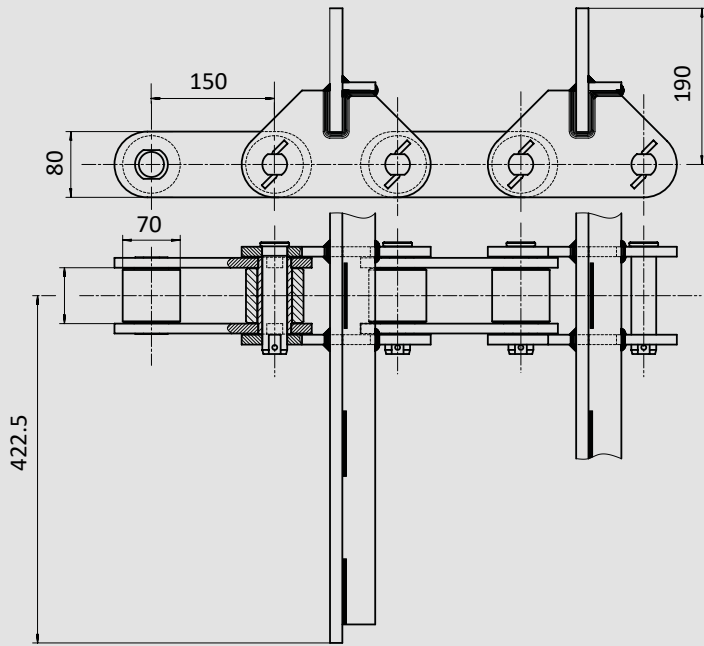


**Schrägförderer**

**KETTEN MIT ANGESCHWEISSTEN KRATZERN**

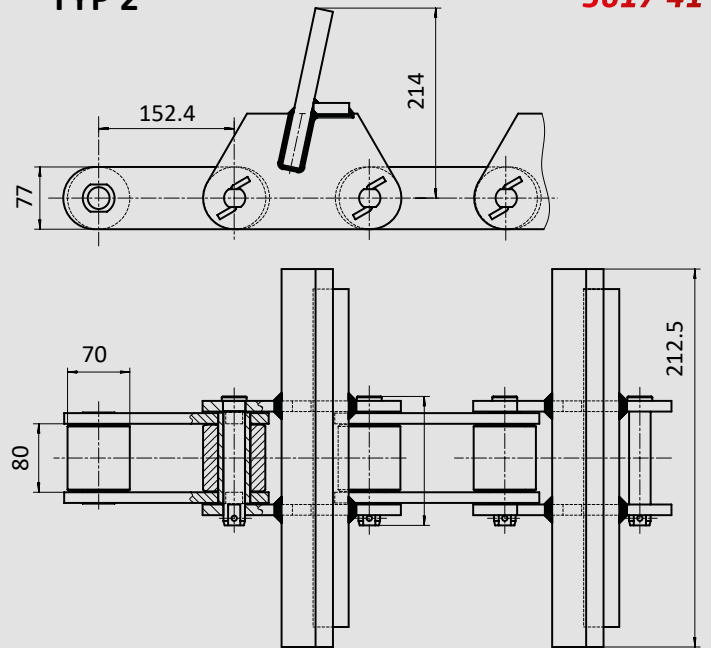
**TYP 1**

**5461-35**



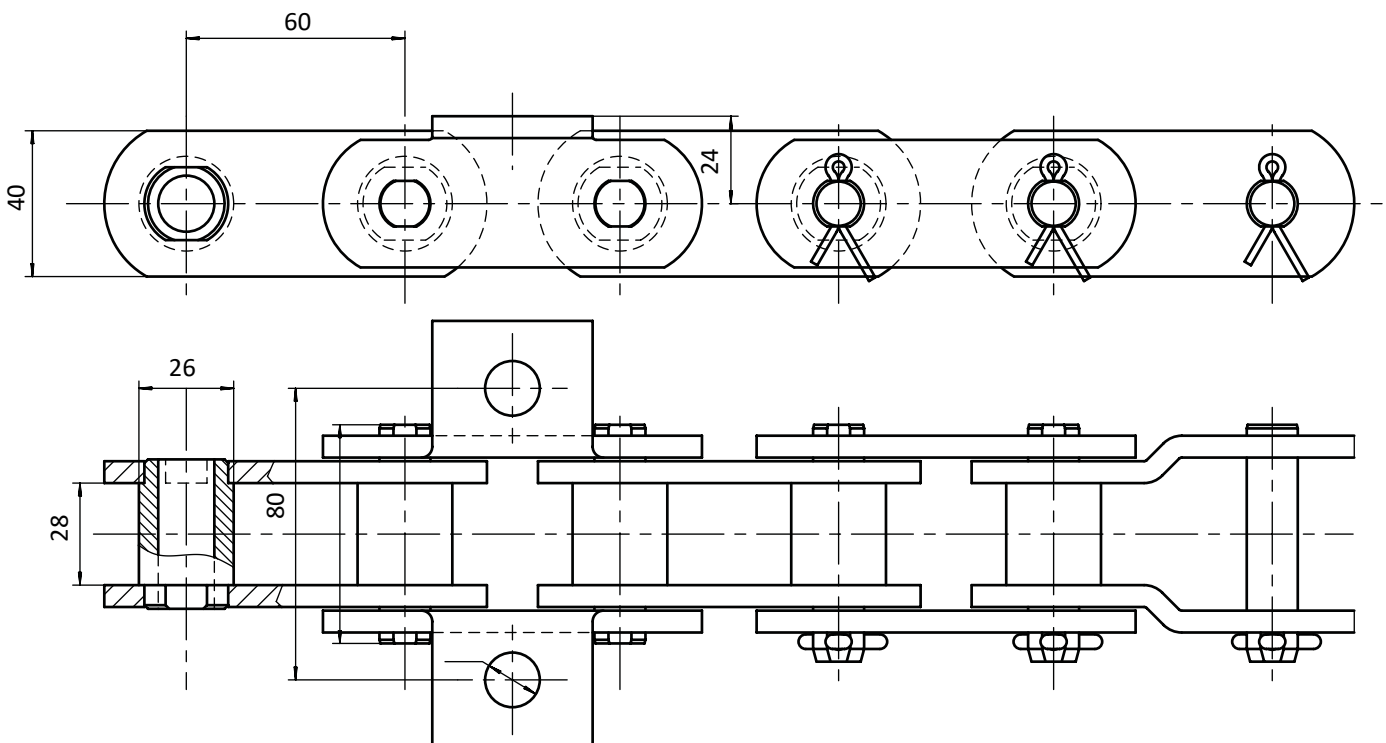
**TYP 2**

**5617-41**



**KETTEN MIT BEFESTIGUNGSLASCHEN K1**

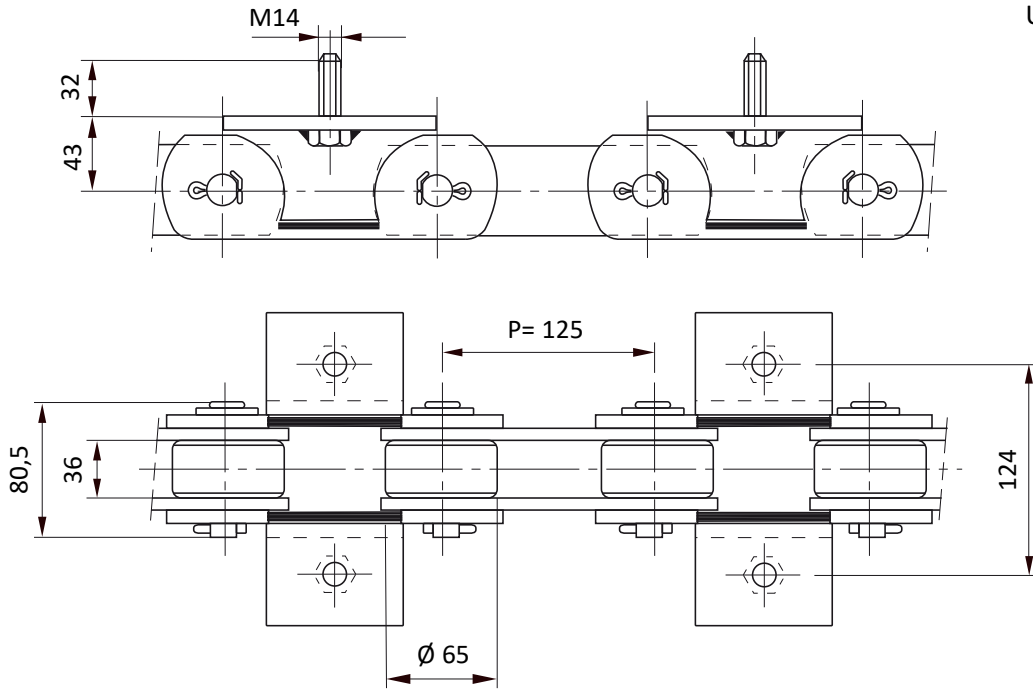
**5709-04**



«Caterpillar» Kette

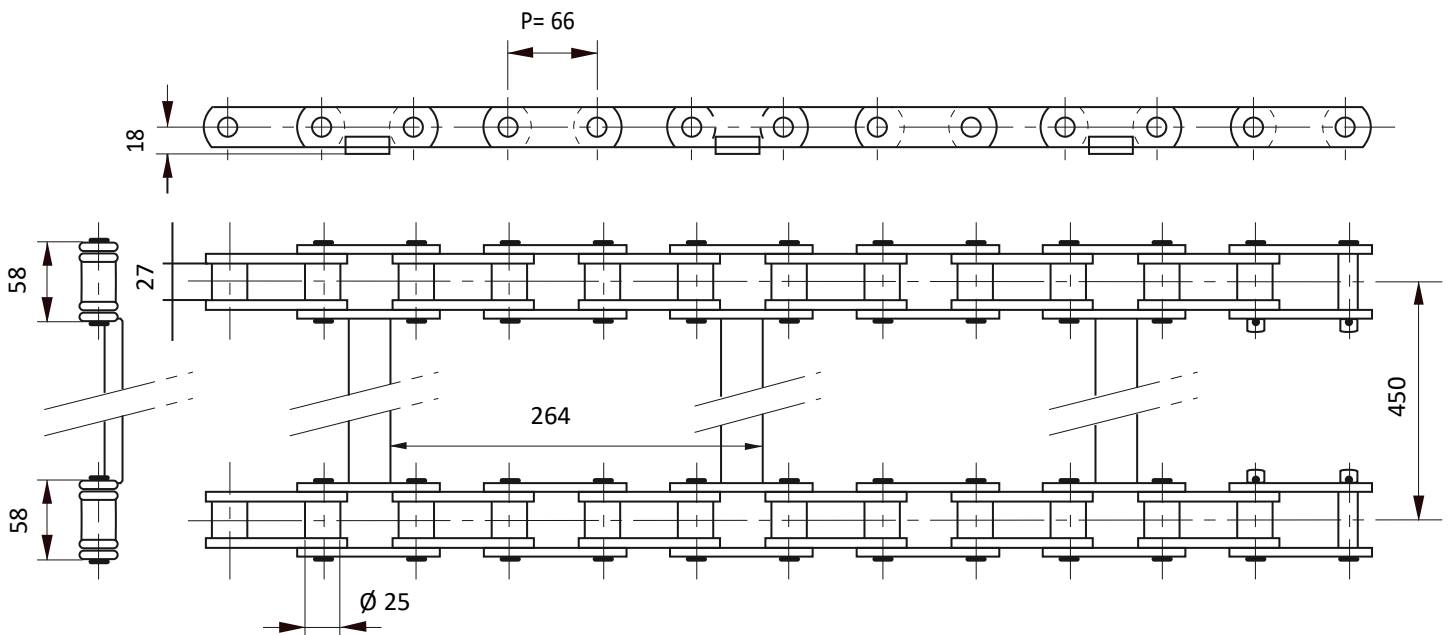
5347-08

UTS: 275 kN



Streumaschine Kette

5710-01



**Kettenräder und Kettenradscheiben**

