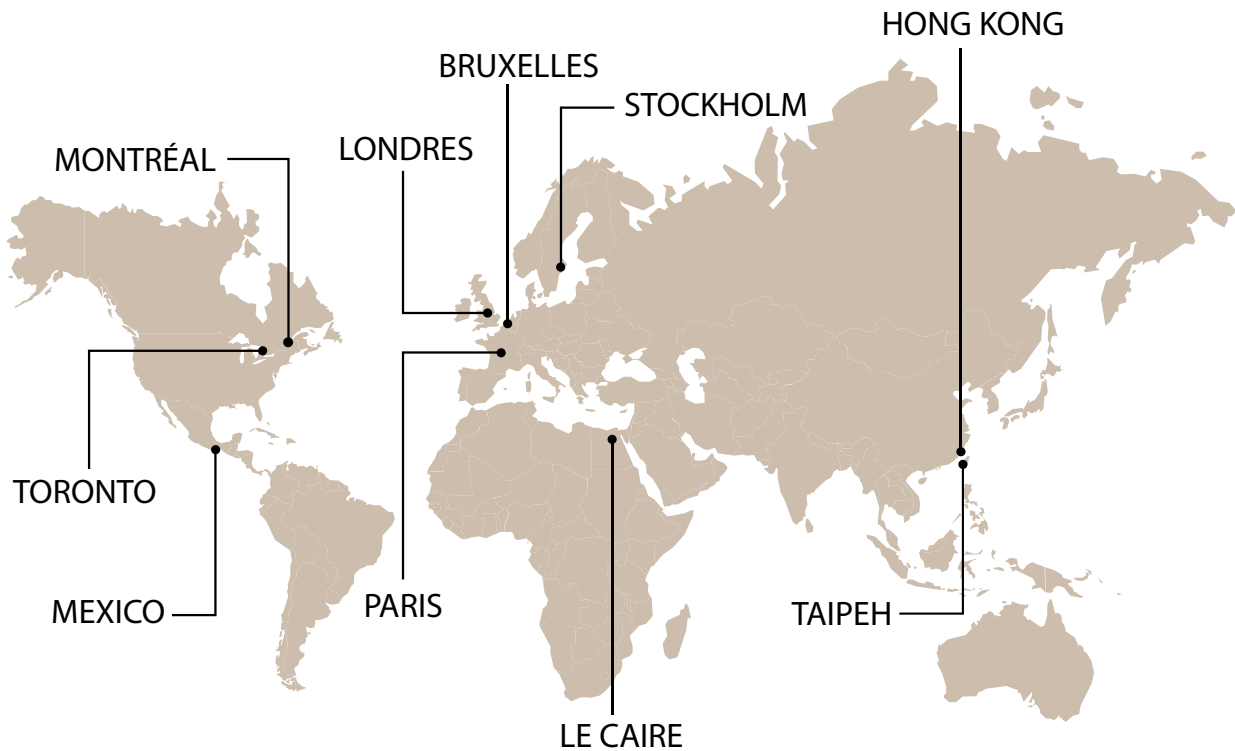


Le spécialiste de la rechange
pour escaliers publics
et trottoirs roulants

ESCALATORS

35, rue des Bas-Trévois
BP 104 - 10003 Troyes Cedex - France
Tél : +33 (0)3 25 76 29 50 - Fax : +33 (0)3 25 80 31 62
web : www.sedis.com - e-mail : <https://sedis.com/contact>

Plus de 40 ans de présence dans les métros et aéroports des plus grandes villes du monde ...



Centre POMPIDOU

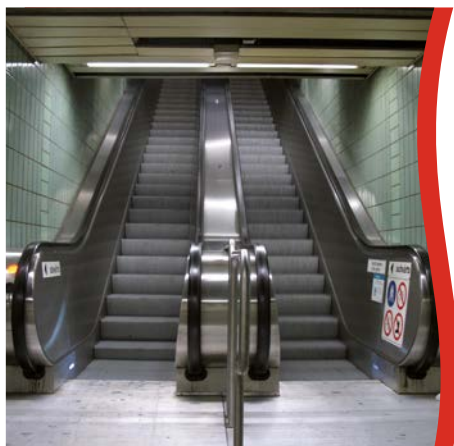
... et bien d'autres



Cité des Sciences

Une technologie à la pointe du progrès qui nous a permis de fidéliser de prestigieux clients et de nombreux constructeurs

Rechange tous types, toutes technologies, toutes tailles



40 ans de recherche et de développements nous permettent aujourd'hui de proposer plus de 300 modèles de chaînes pour escaliers mécaniques, trottoirs roulants et escaliers commerciaux.

Toutes technologies :

- La chaîne VERTE® sans lubrification
- L'articulation DELTA® pour les escaliers débouchant à l'air libre (graissage axial et externe)
- L'articulation standard à graissage axial et interne

Tous types de chaînes :

- Chaînes à axes creux
- Chaînes à axes de marches débordants
- Chaînes en nappes avec galets intérieurs ou extérieurs à la chaîne
- Chaînes auxiliaires : transmission, main courante, arbre principal... (voir tableau ci-dessous)



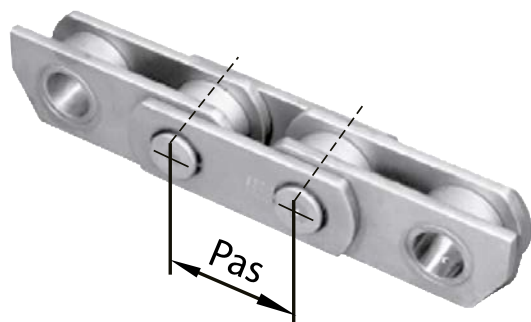
Toutes tailles :

Pas de 100 à 203,20 mm :

100,00 mm	133,33 mm
101,15 mm	135,00 mm
101,25 mm	135,46 mm
101,60 mm	203,20 mm

Autres pas sur demande

Charges de rupture de 50 à 760 KN



		Pas (mm)	ISO	SEDIS ALPHA <i>Premium</i>	SEDIS DELTA Δ	CHAINES VERTES
BS série Européenne ISO	Simple	19,05	12B-1	•	•	•
		25,40	16B-1	•	•	•
		31,75	20B-1	•	•	•
		38,10	24B-1	•	•	•
		50,80	32B-1	•	•	•
	Double	25,40	16B-2	•	•	•
		31,75	20B-2	•	•	•
		38,10	24B-2	•	•	•
		44,45	28B-2	•	•	•
		50,80	32B-2	•	•	•
	Triple	31,75	20B-3	•	•	•
		38,10	24B-3	•	•	•
		44,45	28B-3	•	•	•
		50,80	32B-3	•	•	•
		63,50	40B-3	•	•	•
		Pas (mm)	ISO	SEDIS ALPHA <i>Premium</i>	SEDIS DELTA Δ	CHAINES VERTES
ANSI série méricaine ASA	Simple	19,05	12A-1	•	•	•
		25,40	16A-1	•	•	•
		31,75	20A-1	•	•	•
		38,10	28A-1	•	•	•
		50,80	32A-1	•	•	•
	Double	44,45	28A-2	•	•	•
		50,80	32A-2	•	•	•
		31,75	20A-3	•	•	•
		44,45	28A-3	•	•	•
		63,50	40A-3	•	•	•

CHAÎNE VERTE®

Histoire de la Chaîne Verte®

1977 : Développement d'une chaîne avec douille en matière plastique autolubrifiante pour G.E.C. destinée à l'industrie nucléaire anglaise. La sélection du matériau a été faite sur une machine d'essai conçue et construite par SEDIS dans le cadre des recherches menées sur l'amélioration tribologique de l'articulation axe/douille de chaîne. Un brevet a été pris et le type de chaîne baptisé SEDISVIE, le suffixe VIE signifiant lubrifié à VIE pour durer toute la vie de l'équipement sur lequel est installée la chaîne.

1979 : Installation de 2 chaînes SEDISVIE sur des escaliers mécaniques de la RATP dont un sur les CHAMPS ELYSEES.

1982 : Installation d'une chaîne SEDISVIE sur un escalier du métro de Bruxelles. (Nota : escaliers mécaniques extérieurs soumis aux intempéries atmosphériques).

1986 : Toujours orienté vers le même objectif, SEDIS met au point la chaîne SEDIS EP qui comprend également le traitement anticorrosion et autolubrifiant de l'axe.

1991 : Chaîne AUTO LUB pour un escalier mécanique du Métro de Londres. Fonctionnement pendant plus de 10.000 heures avec usure à peine mesurable ce qui laisse espérer une durée de vie de 40 ans.

1993 : La CHAÎNE VERTE® pour la RATP sur un escalier mécanique O&K.

1994 : Réalisation de plusieurs CHAÎNES VERTES® pour la RATP, CNIM, OTIS, O&K et THYSSEN.

1996 à 2002 : Généralisation de la CHAÎNE VERTE® au métro de Londres.

2003 à 2007 : Généralisation de la CHAÎNE VERTE® au métro de Paris.

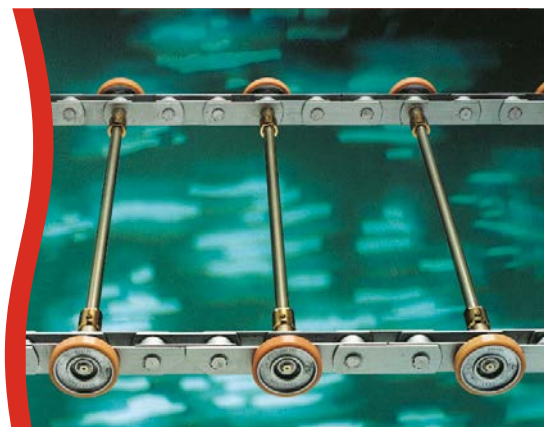


Pourquoi une Chaîne Verte® ?

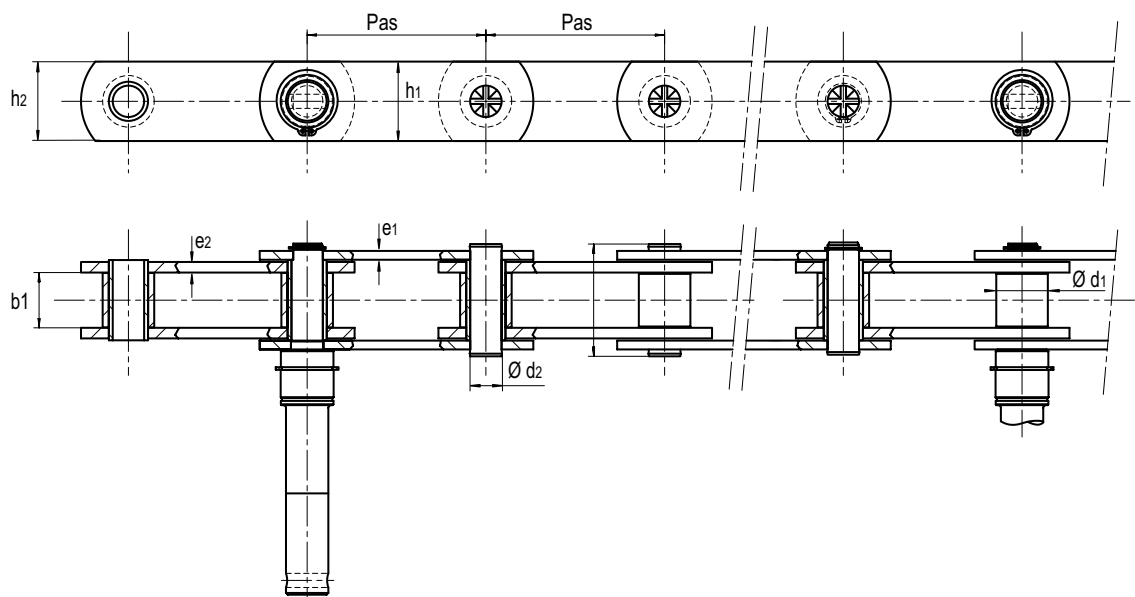
- > Réduction importante des coûts de maintenance (pas de lubrification requise)
- > Suppression de la pollution
- > Environnement propre
- > Réduction significative des risques d'incendie
- > Amélioration de la fiabilité, et en particulier augmentation du taux d'utilisation des escaliers

- > Une expérience à votre service :
 - SEDIS installe plus de 20000 mètres par an de CHAÎNE VERTE® dans de nombreuses applications exigeantes (automobile, métro...) en ambiance normale, basse température (Alaska) ou haute température (fours).

- > Une technologie unique et brevetée :
 - Basée sur la combinaison d'un axe DELTA®, d'une dureté supérieure à ce que l'on peut obtenir par d'autres procédés et d'une bague composite autolubrifiante de forte capacité de charge et un faible coefficient de frottement.

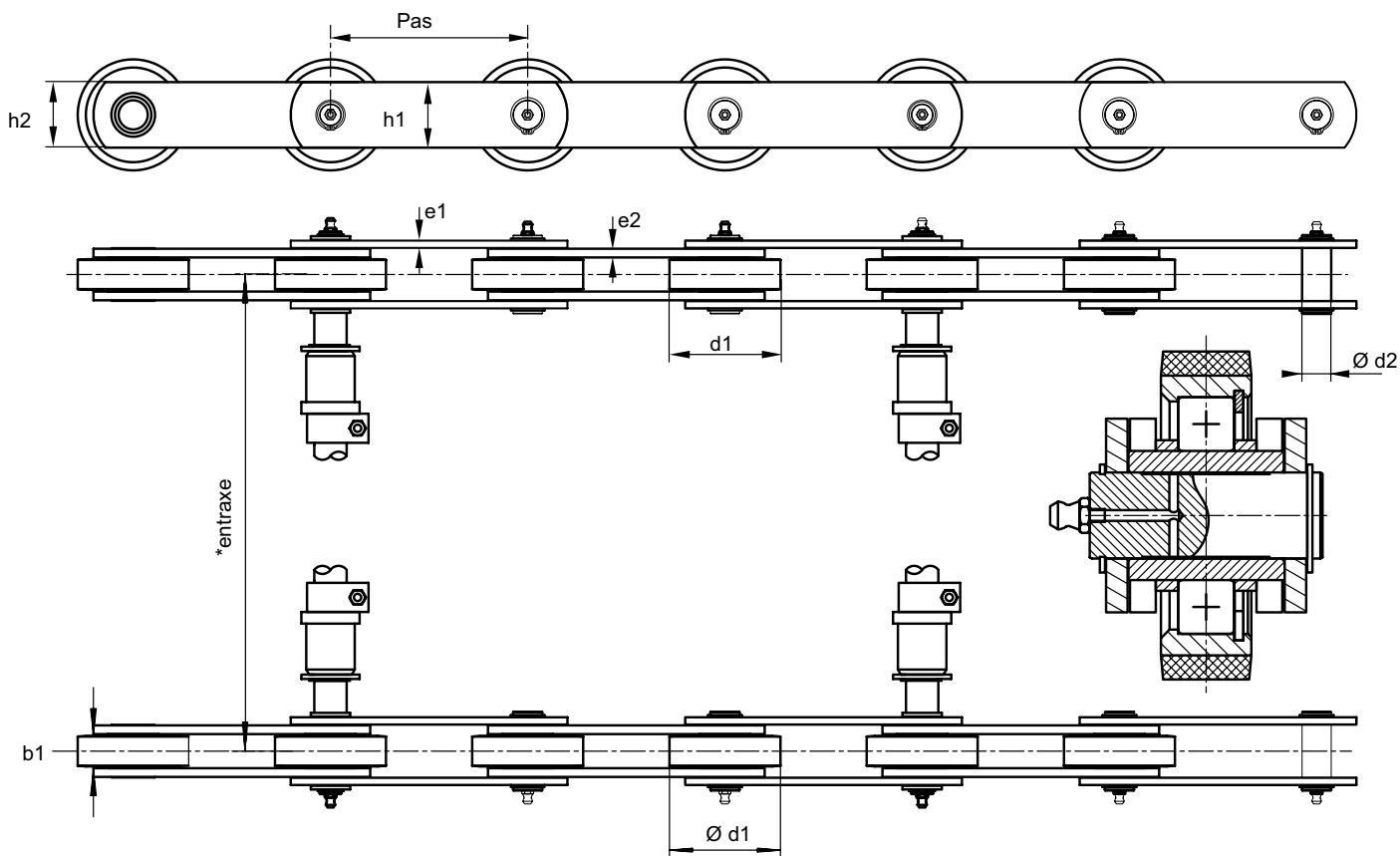


Chaînes à rouleaux à axes longs débordants



N° chaîne	Pas	Diam. rouleau Ø d1	Largeur intérieure b1	Diam. axe Ø d2	Section plaque extérieure h1 x e1	Section plaque intérieure h2 x e2	Charge de rupture KN mini. Rr
6604	100	25,4	25,4	14,6	40 x 6	40 x 6	120
6609	100	25,4	25,4	14,6	40 x 5	40 x 6	230
6617	100	29,21	31	17,78	45 x 6,35	45 x 6,35	180
6727	100,9	40	31,3	24,7	62 x 5,6	62 x 5,6	245
6728	100,9	40	31,3	24,7	52 x 5	62 x 5,6	186
6733	101,1	25,4	25,4	14,6	35 x 5	35 x 6	123
6768	101,15	36	25,4	20	45 x 5	45 x 6	134,4
6726	101,15	36	25,4	20	40 x 5	40 x 6	134,4
6771	101,25	25,4	25,4	14,6	35 x 5	35 x 6	123
6740	101,25	40	25,4	21,13	60 x 6	60 x 6	200
6741	101,25	40	30	21,13	60 x 6	60 x 8	250
6719	101,25	29,21	31	17,78	52 x 6	52 x 6	245
6517	101,25	29,21	31,3	17,78	53 x 6	53 x 7	250
6750	101,25	29,21	31,3	17,78	45 x 5	45 x 6	186
6565	101,25	40	31,3	21,6	45,5 x 5	52 x 6	245
6587	101,25	40	31,3	21,6	45 x 5	52 x 6	250
6579	101,25	40	31,3	21,6	52 x 5	52 x 6	190
6745	101,25	40	31,3	22,85	45 x 5	52 x 6	250
6566	101,25	40	31,3	22,85	52 x 5	52 x 6	180
6724	101,25	40	31,3	24,7	52 x 5	52 x 6	186
6658	101,25	48,26	31,3	29,2	52 x 6	62 x 5,6	250
6675	135	29,21	31,3	17,78	45 x 5	45 x 6,35	186
6725	135	48,26	31,3	31	77 x 5	77 x 6	250
6737	135	39,37	38,1	21,62	62 x 5,6	68 x 6 ou 6,35	200
6738	135	39,37	38,1	21,62	62 x 5,6	68 x 6 ou 6,35	200
6704	135	39,37	48,3	21,6	62 x 5,6	68 x 6	270
6762	135	48,26	48,3	31	62 x 5,6	68 x 6	400
6671	135	48,26	48,3	31	70 x 6	77 x 6	340
6605	135	48,26	48,3	31	77 x 6	80 x 10	560
6767	135	70	66,5	36	99 x 7	100 x 8	437
6672	135	68	72,6	36	99 x 6	99 x 7	496
6599	135	68	72,6	36	99 x 6	99 x 7	690
6633	135	76	72,6	46	99 x 7	100 x 10	760

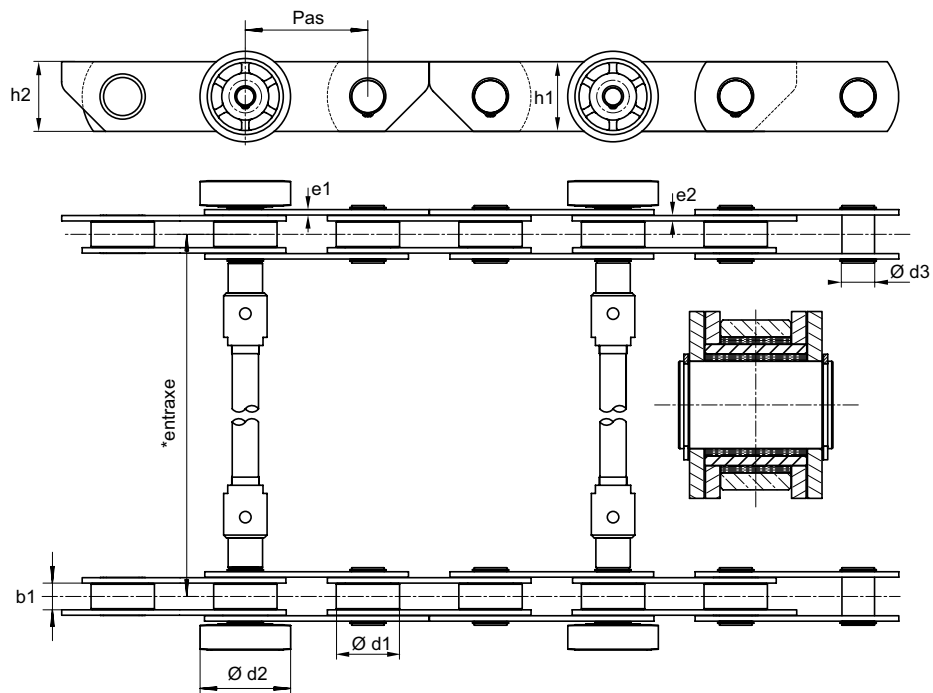
Chaînes à galets en nappe



* l'entraxe est en fonction du type d'escalier : information à donner lors de la demande

N° chaîne	Pas	Diam. galet Ø d1	Largeur intérieure b1	Diam. axe Ø d2	Section plaque extérieure h1 x e1	Section plaque intérieure h2 x e2	Charge de rupture KN mini. Rr
6732	101,6	55	25	14	35 x 6	35 x 6	80
6731	133,33	76	23	14	40 x 4	40 x 4	130
6722	135	76	23	12,7	35x5	35 x 5	70
6580	135	76	23	14	35 x 3,8	35 x 4,8	79,15
6620	135	76	23	18	40 x 5	45 x 6	170
6619	135	76	23	25	45 x 5	45 x 6	190
6642	135	76	23	25	50 x 5	50 x 6	230
6641	135	95	27	28	62 x 5,6	61 x 7	230
6758	135	76,2	23,4	25	45 x 5	45 x 6	200
6572	135,46	76,2	23,4	15	30 x 5	35 x 5	90
6573	135,46	76,2	23,4	20	40 x 5	45 x 5	150
6736	135,46	76,2	23,4	25	45 x 5	45 x 6	200
6765	135,46	106,2	24	38	68 x 6	68 x 6	225

Chaînes à rouleaux en nappe et galets extérieurs

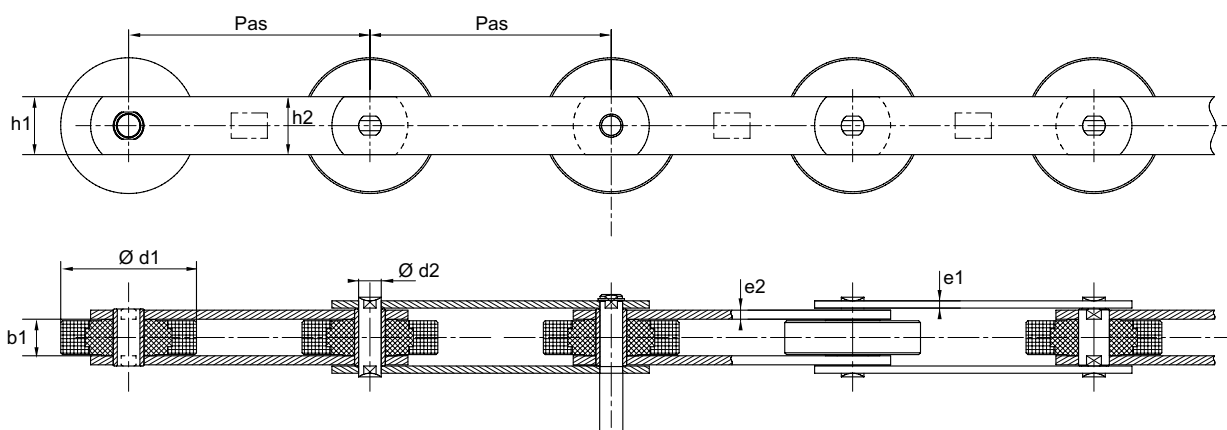


* l'entraxe est en fonction du type d'escalier : information à donner lors de la demande

N° chaîne	Pas	Diam. rouleau Ø d1	Diam. galet Ø d2	Largeur intérieure b1	Diam. axe Ø d3	Section plaque extérieure h1 x e1	Section plaque intérieure h2 x e2	Charge de rupture KN mini. Rr
6703	135,46	40	100	31,5	20	45 x 5	45 x 5	140
6548	135,46	40	100	31,5	20	45 x 5	45 x 5	200
6701	135,46	70	100	29,5	40	77 x 6	77 x 6	370
6699	135,46	70	100	30	35,9	80 x 6	90 x 6	295
6615	135,46	70	100	48,5	42	99 x 6	99 x 6	596
6710	135,46	70	100	48,5	42	105x6	115 x 6	-
6734	135,46	65,86	-	30,2	33,05	70 x 6	74 x 6	270
6759**	203,2	65,85	100	30,5	30,05	62 x 6	70 x 6	250

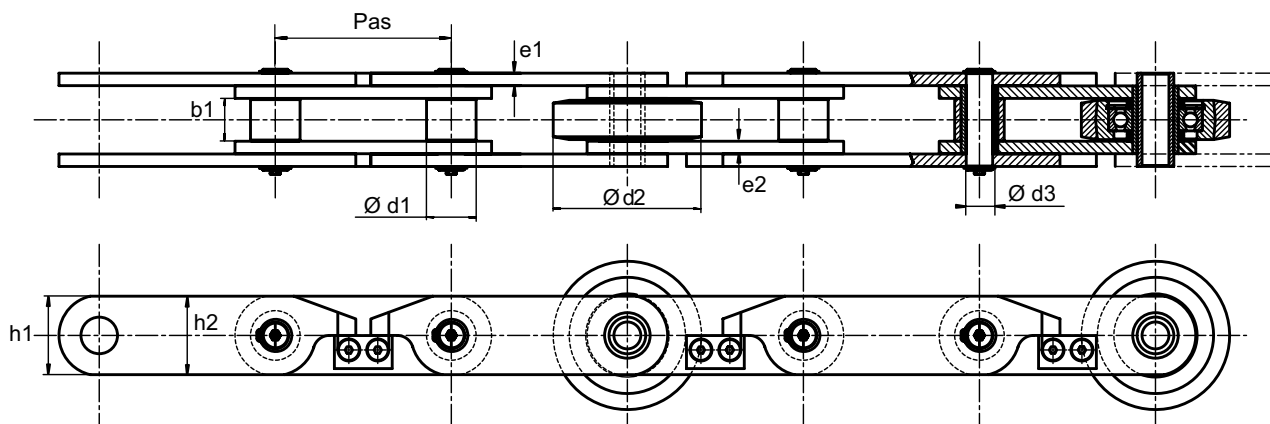
** Chaîne pour trottoir roulant.

Chaînes à galets et axes courts débordants



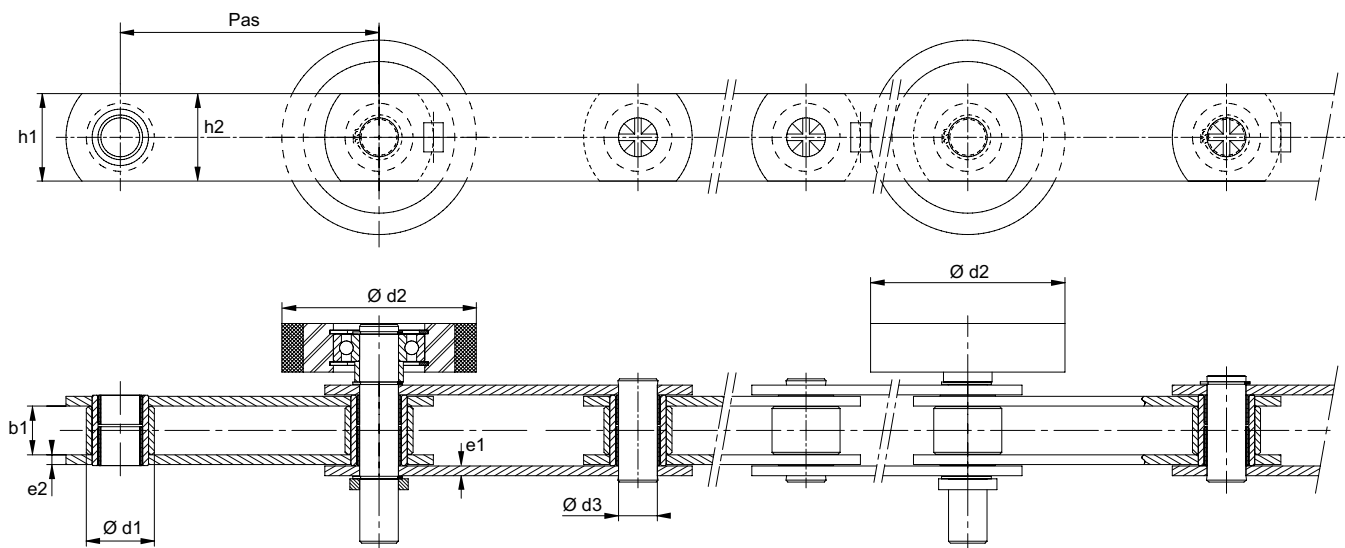
N° chaîne	Pas	Diam. galet Ø d1	Largeur intérieure b1	Diam. axe Ø d2	Section plaque extérieure h1 x e1	Section plaque intérieure h2 x e2	Charge de rupture KN mini. Rr
6676	133,33	75,1	20,2	12,5	32 x 4	32 x 5	98

Chaînes à rouleaux à axe creux et taquets



N° chaîne	Pas	Diam. rouleau Ø d1	Diam. galet Ø d2	Largeur intérieure b1	Diam. axe Ø d3	Section plaque extérieure h1 x e1	Section plaque intérieure h2 x e2	Charge de rupture KN mini. Rr
6723	135,46	38,1	114	33	20,7	60,33x9,54	60,33x9,54	327
6625	135,46	85,4	-	33,1	42,67	76 x 9	88 x 9	360
6626	135,46	85,4	-	33,2	44,27	88 x 6	99 x 6	268
6715	135,46	85,67	-	37,34	50,67	98,4x12,7	114,3x12,7	725
6718	135,46	91,6	-	37,34	50,67	98,4x12,7	114,3x12,7	580

Chaînes à rouleaux à axes courts débordants des deux côtés



N° chaîne	Pas	Diam. rouleau Ø d1	Diam. galet Ø d2	Largeur intérieure b1	Diam. axe Ø d3	Section plaque extérieure h1 x e1	Section plaque intérieure h2 x e2	Charge de rupture KN mini. Rr
6772	133,33	35	100	25,1	16	40 x 5	40 x 5	90
6709	133,33	35	100	25,1	20	45 x 5	45 x 5	96
6773	133,33	40	100	25,1	22	50 x 5	50 x 6	160
6681	135,46	70	-	42,7	45	99 x 7	99 x 8	526

Plus de 300 modèles différents, consultez-nous !