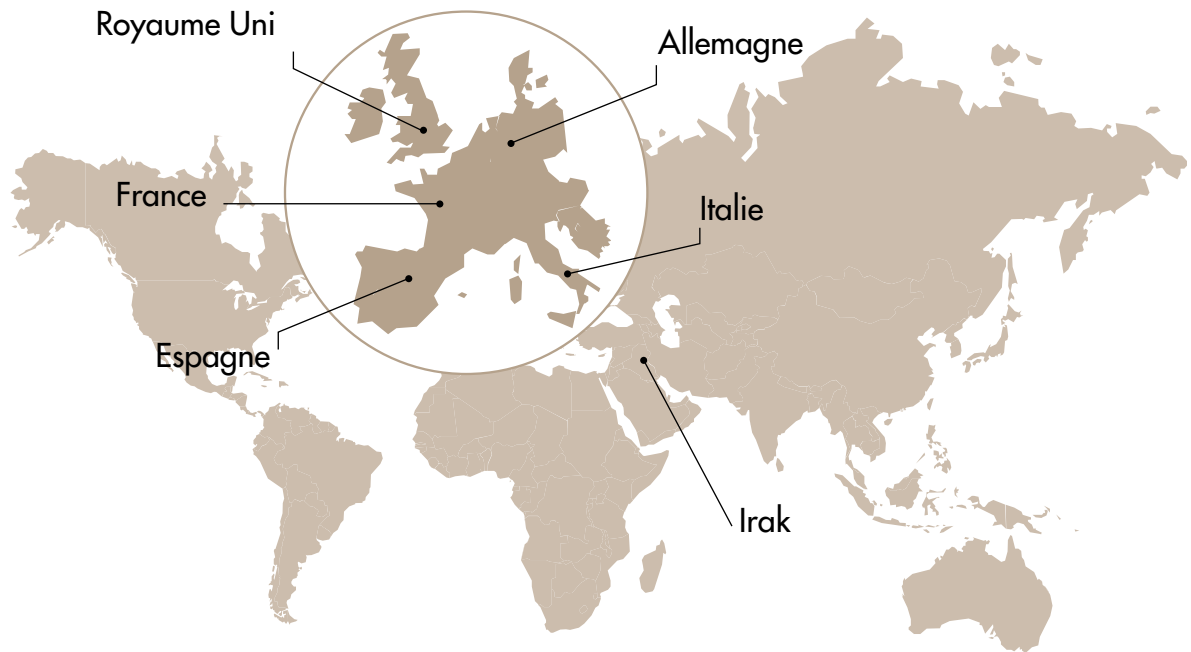


La chaîne Sedis a fait  
ses preuves

# TRAITEMENT DES DÉCHETS

35, rue des Bas-Trévois  
BP 104 - 10003 Troyes Cedex - France  
Tél : +33 (0)3 25 76 29 50 - Fax : +33 (0)3 25 80 31 62  
web : [www.sedis.com](http://www.sedis.com) - e-mail : <https://sedis.com/contact>



Depuis de nombreuses années SEDIS a mis ses compétences aux services des usines de traitement des déchets



Traitement des ordures ménagères



Traitement des cartons

## Chaînes DELTA®

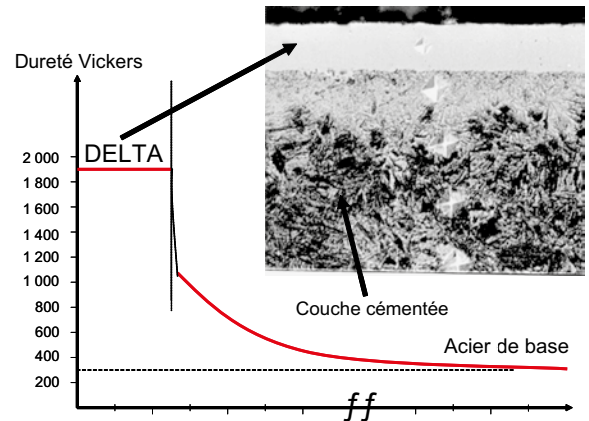
Pour des conditions extrêmes d'utilisation



### Anti-usure: DELTA® HR

- En milieu abrasif , vitesse élevée, maintenance aléatoire
- Grâce à un traitement thermochimique exclusif SEDIS, les articulations des chaînes DELTA® HR atteignent des duretés extrêmement élevées de 1800 HV
- Maîtrise du coefficient de frottement

### Anti-allongement

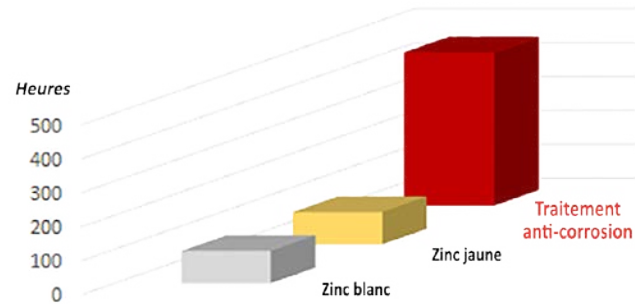


### Anti-corrosion: DELTA® Titanium 2

- TRAITEMENT GARANTI 100% SANS CHROME 6
- Une chaîne anti-usure et anti-corrosion : DELTA® TITANIUM 2
- Haute résistance mécanique : absence de fragilisation par hydrogène  
Homologation : PAS DE METAUX LOURDS en conformité avec la législation européenne (directives 2000/53/CE et 2002/95/CE)

### Anti-corrosion

Brouillard salin suivant ASTM B117

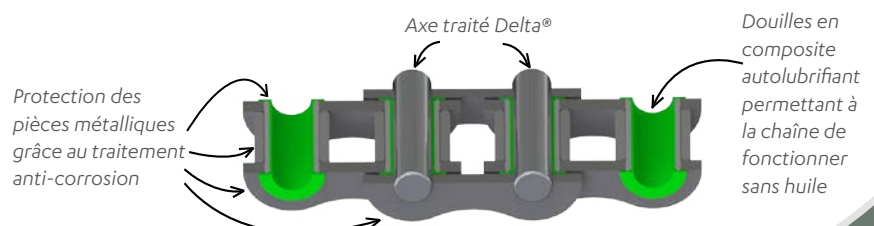


### Sans entretien : DELTA® VERTE®

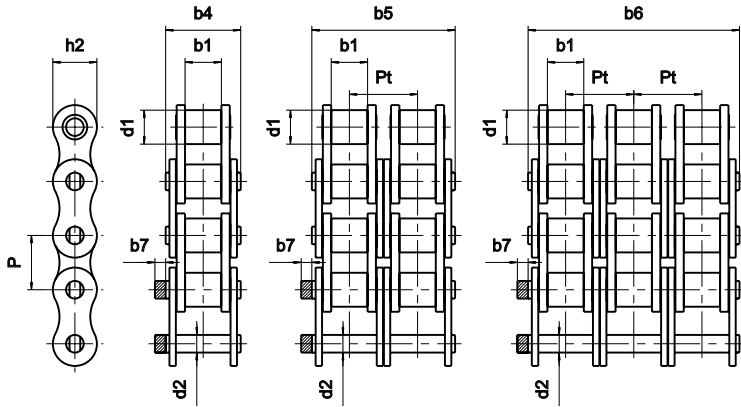
(100% ECOLOGIQUE)

- Aucune pollution des produits transportés
- Coûts de maintenance supprimés
- Aucun lubrifiant
- Fonctionne dans l'eau
- Applications haute et basse température

### Sans Lubrification

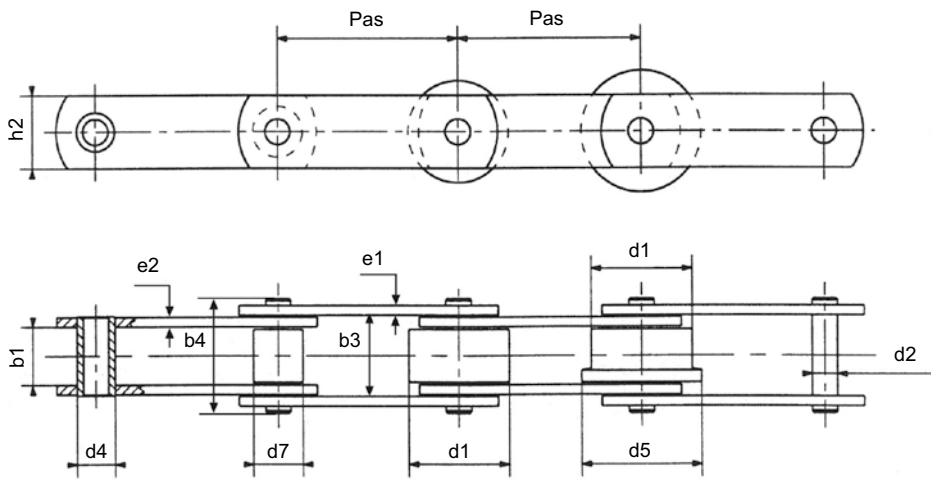


## Chaînes de transmission - Gamme Delta® HR



CHAÎNES		CARACTÉRISTIQUES TECHNIQUES							RÉSISTANCE À LA TRACTION			MAILLONS DE JONCTION								
ISO 606	Chaîne SEDIS	Pas en mm P	Ø rouleau d1	Lar. Int b1	Longueur axe b4	Diamètre axe d2	Hauteur plaque h2	Pas transversal Pt	Débt axe B7	Norme ISO 606	min	moy	n°200	n°205	n°206	n°208	n°209	n°216	n°217	n°221
<b>BS SIMPLE</b>																				
08B-1	7ND	12,7	8,51	7,75	16,6	4,45	11,8		1,5	17,8	18,2	20,4	✓	✓	✓			✓		✓
10B-1	11ND	15,875	10,16	9,65	19	5,08	13,7		1,5	22,2	23	27,2	✓	✓	✓			✓		✓
12B-1	13ND	19,05	12,07	11,68	22,3	5,72	16,2		1,5	28,9	30,5	34,8	✓	✓	✓			✓		✓
16B-1	15TD	25,4	15,88	17,02	35,1	8,28	20,8		3	60	75	87	✓	✓	✓	✓				✓
20B-1	17TD	31,75	19,05	19,56	40,5	10,19	25,4		6,1	95	110	119	✓	✓	✓	✓	✓		✓	✓
24B-1	18TD	38,1	25,4	25,4	53,1	14,63	32,3		6,6	160	180	198	✓	✓	✓	✓	✓		✓	✓
28B-1	20TD	44,45	27,94	30,95	65,1	15,9	37		7,4	200	235	251,5	✓	✓	✓	✓	✓			✓
32B-1	22TD	50,8	29,21	30,99	63,6	17,81	42,3		7,9	250	300	321	✓	✓	✓	✓	✓			✓
<b>BS DOUBLE</b>																				
08B-2	207ND	12,7	8,51	7,75	30,6	4,45	11,8	13,92	1,5	31,1	36,4	40,8	✓	✓	✓			✓		✓
10B-2	211ND	15,875	10,16	9,65	35,75	5,08	13,7	16,59	1,5	44,5	46	54,4	✓	✓	✓			✓		✓
12B-2	213ND	19,05	12,07	11,68	41,8	5,72	16,2	19,46	1,5	57,8	61	69,5	✓	✓	✓			✓		✓
16B-2	215TD	25,4	15,88	17,02	68	8,28	20,8	31,88	3	106	150	174	✓	✓	✓	✓				✓
20B-2	217TD	31,75	19,05	19,56	77	10,19	25,4	36,45	6,1	170	220	239,8	✓	✓	✓	✓	✓		✓	✓
24B-2	218TD	38,1	25,4	25,4	101,8	14,63	32,3	48,36	6,6	280	360	396	✓	✓	✓	✓	✓			✓
28B-2	220TD	44,45	27,94	30,95	124,7	15,9	37	59,56	7,4	360	470	502,9	✓	✓	✓	✓	✓			✓
32B-2	222TD	50,8	29,21	30,99	122,8	17,81	42,3	58,55	7,9	450	600	642	✓	✓	✓	✓	✓			✓
<b>BS TRIPLE</b>																				
09B-3	307ND	12,7	8,51	7,75	44,6	4,45	11,8	13,92	1,5	44,5	54,6	61,2	✓	✓	✓			✓		✓
10B-3	311ND	15,875	10,16	9,65	52,3	5,08	13,7	16,59	1,5	66,7	69	81,6	✓	✓	✓			✓		✓
12B-3	313ND	19,05	12,07	11,68	61,4	5,72	16,2	19,46	1,5	86,7	91,5	104,3	✓	✓	✓			✓		✓
16B-3	315TD	25,4	15,88	17,02	99,9	8,28	20,8	31,88	3	160	225	261	✓	✓	✓	✓				✓
20B-3	317TD	31,75	19,05	19,56	113,5	10,19	25,4	36,45	6,1	250	330	359,7	✓	✓	✓	✓	✓		✓	✓
24B-3	318TD	38,1	25,4	25,4	150,2	14,63	32,3	48,36	6,6	425	540	594	✓	✓	✓	✓	✓		✓	✓
28B-3	320TD	44,45	27,94	30,95	184,6	15,9	37	59,56	7,4	530	705	754,4	✓	✓	✓	✓	✓			✓
32B-3	322TD	50,8	29,21	30,99	181,7	17,81	42,3	58,55	7,9	670	900	963	✓	✓	✓	✓	✓			✓
<b>ANSI SIMPLE</b>																				
08A-1	40-1	12,7	7,93	7,85	16,3	3,98	11,5		1,5	13,9	18		✓	✓	✓	✓		✓		✓
10A-1	50-1	15,875	10,15	9,55	20,45	5,09	13,7		1,5	21,8	28		✓	✓	✓	✓		✓		✓
12A-1	60-1	19,05	11,91	12,65	25,4	5,96	16,2		4	31,3	38		✓	✓	✓	✓		✓		✓
16A-1	80-1	25,4	15,88	15,87	32,8	7,94	20,8		4	55,6	62		✓	✓	✓	✓		✓		✓
20A-1	100-1	31,75	19,05	19,05	39,6	9,53	25,4		6,1	87	99		✓	✓	✓	✓		✓		✓
24A-1	120-1	38,1	22,22	25,4	49,6	11,10	35,2		6,6	125	140		✓	✓	✓	✓		✓		✓
28A-1	140-1	44,45	25,4	25,4	53,5	12,7	42		7	170	178		✓	✓	✓	✓		✓		✓
32A-1	160-1	50,8	28,58	31,75	64	14,27	48,2		7	223	228		✓	✓	✓	✓		✓		✓
<b>ANSI DOUBLE</b>																				
08A-2	40-2	12,7	7,93	7,85	30,8	3,98	11,5	14,38	1,5	27,8	36		✓	✓	✓			✓		✓
10A-2	50-2	15,875	10,15	9,55	38,9	5,09	13,7	18,1	1,5	43,6	56		✓	✓	✓			✓		✓
12A-2	60-2	19,05	11,91	12,65	48,3	5,96	16,2	22,78	4	62,3	76		✓	✓	✓	✓		✓		✓
16A-2	80-2	25,4	15,88	15,87	62,3	7,94	20,8	29,29	4	111,2	124		✓	✓	✓	✓		✓		✓
20A-2	100-2	31,75	19,05	19,05	75,5	9,53	25,4	35,76	6,1	174	198		✓	✓	✓	✓		✓		✓
24A-2	120-2	38,1	22,22	25,4	95,3	11,1	35,2	45,44	6,6	250	280		✓	✓	✓	✓		✓		✓
28A-2	140-2	44,45	25,4	25,4	102,6	12,7	42	48,87	7	340	356		✓	✓	✓	✓		✓		✓
32A-2	160-2	50,8	28,58	31,75	123	14,27	48,2	58,55	7	446	456		✓	✓	✓	✓		✓		✓
<b>ANSI TRIPLE</b>																				
08A-3	40-3	12,7	7,93	7,85	45,3	3,98	11,5	14,38	1,5	41,7	54		✓	✓	✓			✓		✓
10A-3	50-3	15,875	10,15	9,55	57	5,09	13,7	18,1	1,5	65,4	84		✓	✓	✓			✓		✓
12A-3	60-3	19,05	11,91	12,65	71,1	5,96	16,2	22,78	4	93,4	114		✓	✓	✓			✓		✓
16A-3	80-3	25,4	15,88	15,87	91,8	7,94	20,8	29,29	4	166,8	186		✓	✓	✓	✓		✓		✓
20A-3	100-3	31,75	19,05	19,05	112,1	9,53	25,4	35,76	6,1	261	297		✓	✓	✓	✓		✓		✓
24A-3	120-3	38,1	22,22	25,4	140,9	11,1	35,2	45,44	6,6	375	420		✓	✓	✓	✓		✓		✓
28A-3	140-3	44,45	25,4	25,4	152,4	12,7	42	48,87	7	510	534		✓	✓	✓	✓		✓		✓
32A-3	160-3	50,8	28,58	31,75	182	14,27	48,2	58,55	7	669	684		✓	✓	✓	✓		✓		✓

## Chaînes pour déchets ménagers

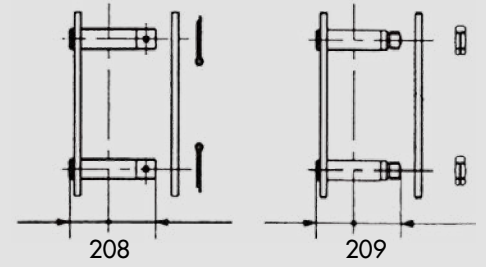


Les chaînes sont fournies avec

- douilles,
- rouleaux,
- galets lisses ou galets épaulés.

Les galets sont en aciers dur traité.

Les maillons de jonction possibles :



Dimensions en mm

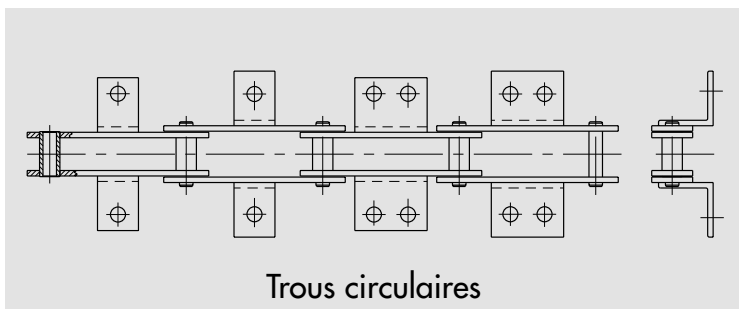
Chaîne	Pas (mm)									Largeur entre plaques Intérieures	Largeur entre plaques Extérieures	Hauteur des Plaques	Largeur sur axes rivés	Épaisseur de la plaque Extérieure	Épaisseur de la plaque Intérieure	Diamètre de l'axe	Diamètre de la douille	Diamètre du rouleau	Diamètre du galet lisse	Diamètre du galet épaulé	Résistance minimale à la traction (kN)	
	80	100	125	160	200	250	315	400	500													630
M 112	*		■								31,0	45,7	40	62,0	5,0	6,0	15	21	30,0	60	75	112
M 160		*	■								36,0	52,7	50	72,0	6,0	7,0	18	25	36,0	70	86	160
M 224			*	■							42,0	60,8	60	81,2	6,0	8,0	21	30	42,0	85	105	224
M 315				*	■						47,6	70,8	70	94,2	8,0	10,0	25	36	50,0	100	125	315
M 450					*	■					55,5	82,9	80	112,5	10,0	12,0	30	42	60,0	120	150	450
M 630						*	■				66,0	97,0	100	131,5	12,0	15,0	36	50	70,0	140	170	630
M 900							*	■			78,0	113,0	120	153,0	14,0	16,0	44	60	85,0	170	210	900

■ Réalisable

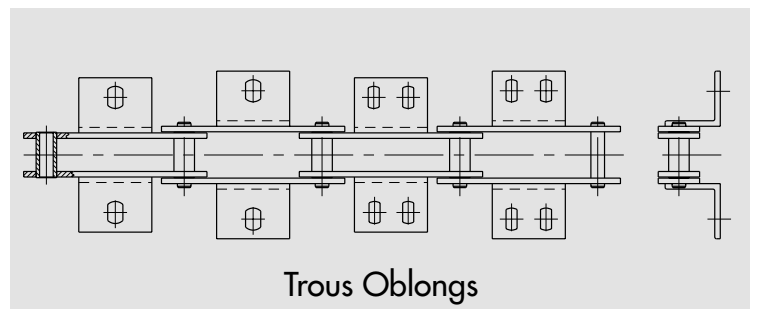
■ Livraison sous 15 jours

\* Ne s'applique qu'aux chaînes à douilles et à rouleaux

## Equerre «K» correspondantes



Trous circulaires

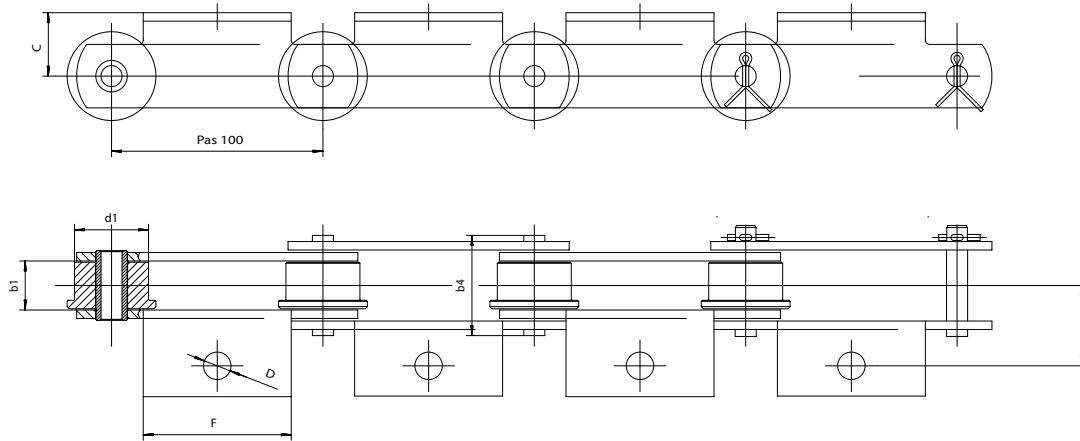


Trous Oblongs

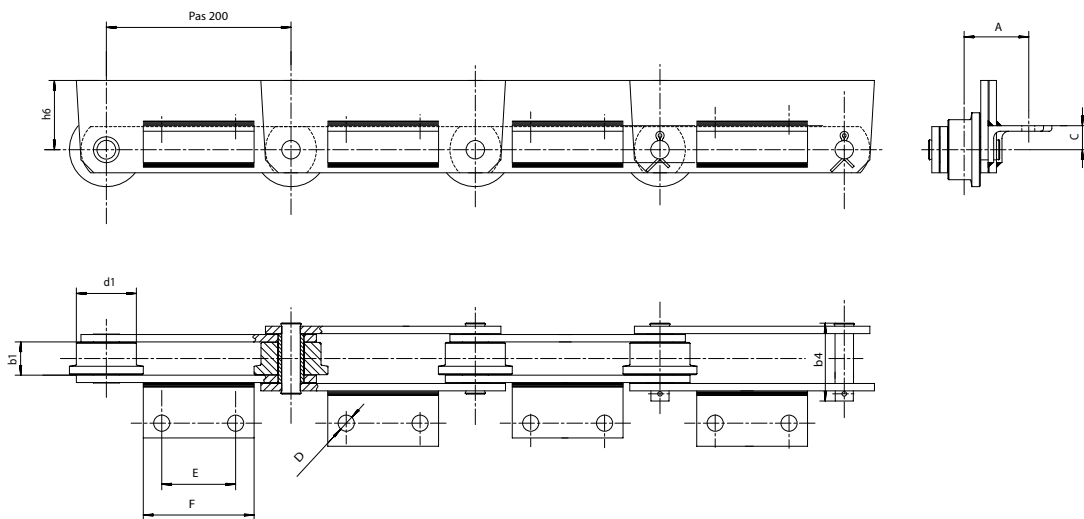
Toutes ces chaînes sont réalisables en versions :

- DELTA® HR
- DELTA® TITANIUM 2
- DELTA® VERTE®

**Chaînes pour déchets industriels banals (DIB)**



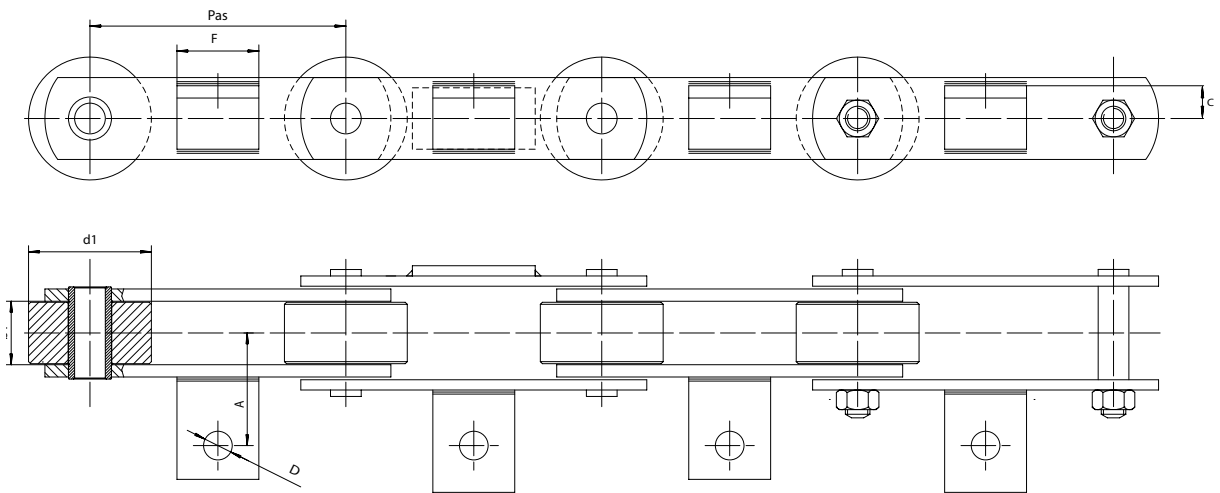
Pas	b1	b4	d1	A	C	D	F
100	22	45	40	46	24,5	13	70



Pas	b1	b4	d1	h6	A	C	D	E	F
200	36	84,4	65	75	70	26	17,5	80	120

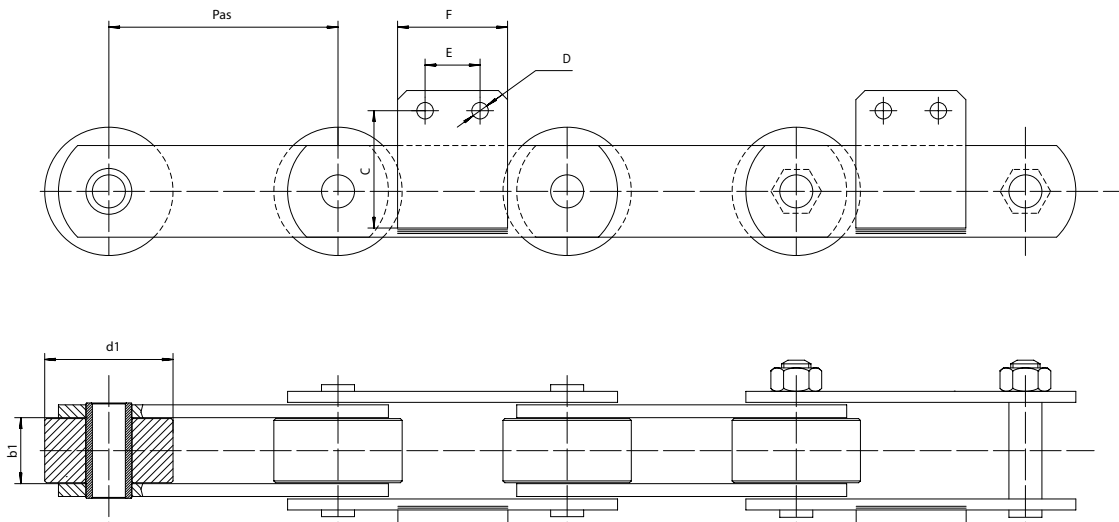


## Chaînes pour déchets industriels spéciaux (DIS)



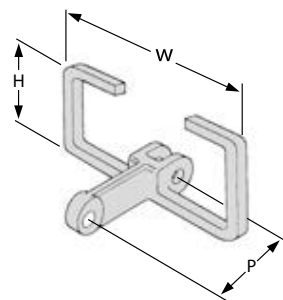
Pas	b1	d1	A	C	D	F
125	31mini	60	59	16	10	65

## Chaînes pour compostage des déchets verts



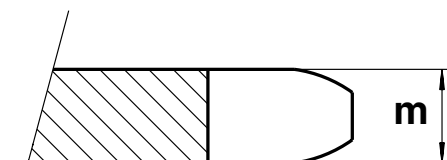
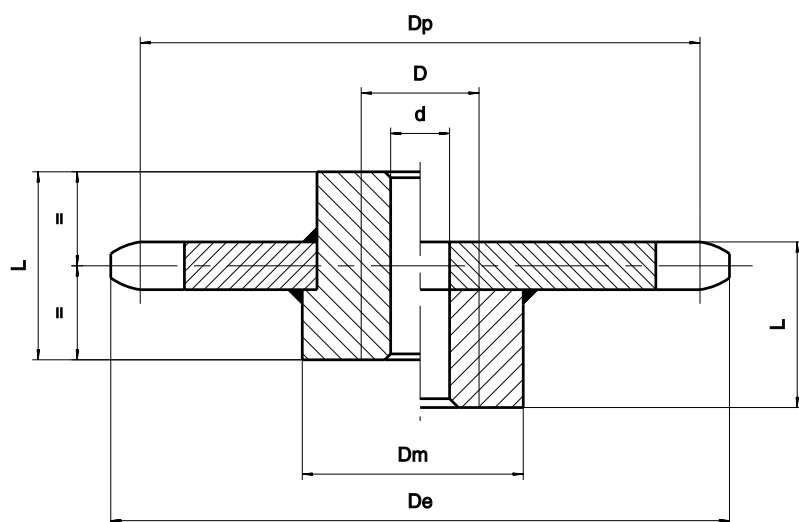
Pas	b1	d1	C	D	E	F
125	36mini	70	64	9	30	60

## Chaînes racleur de cendres

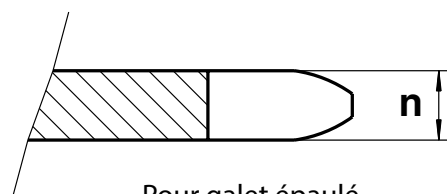


P	102	125	142	142	150	160	200	216	250	260
H	36	35	50	50	49	44,5	58	75	75	75
W	28	36	42	62	36	42	68	60	70	71

## Pignons - Disques - Roues



Pour galet lisse



Pour galet épaulé

- > à moyeux alésés
- > à moyeux amovibles
- > en INOX
- > en ACIER
- > en FONTE

Compatibles avec les chaînes de cette brochure

