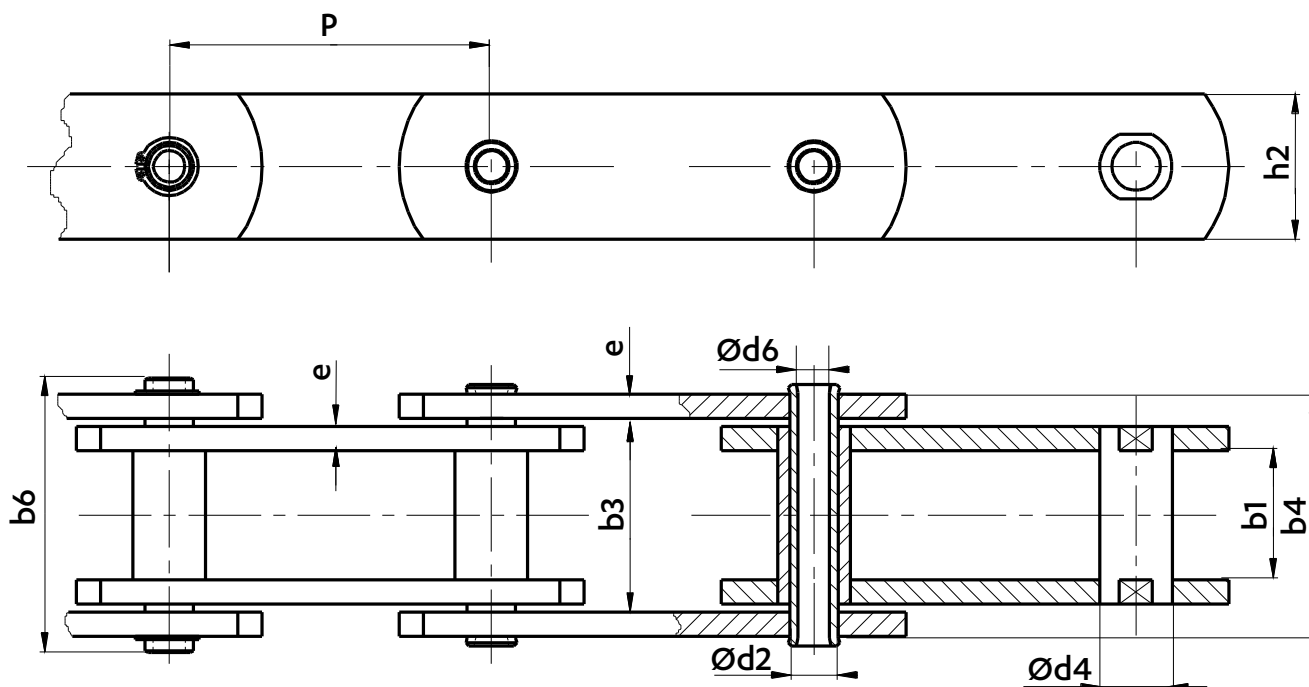
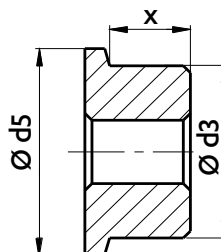
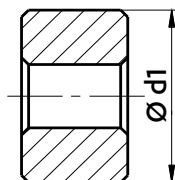
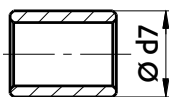


CHAÎNES TYPE FV À AXES CREUX

Dimensions en mm



ARTICULATIONS



À ROULEAUX  
**S**

À GALETS LISSES  
**P**

À GALETS ÉPAULÉS  
**F**

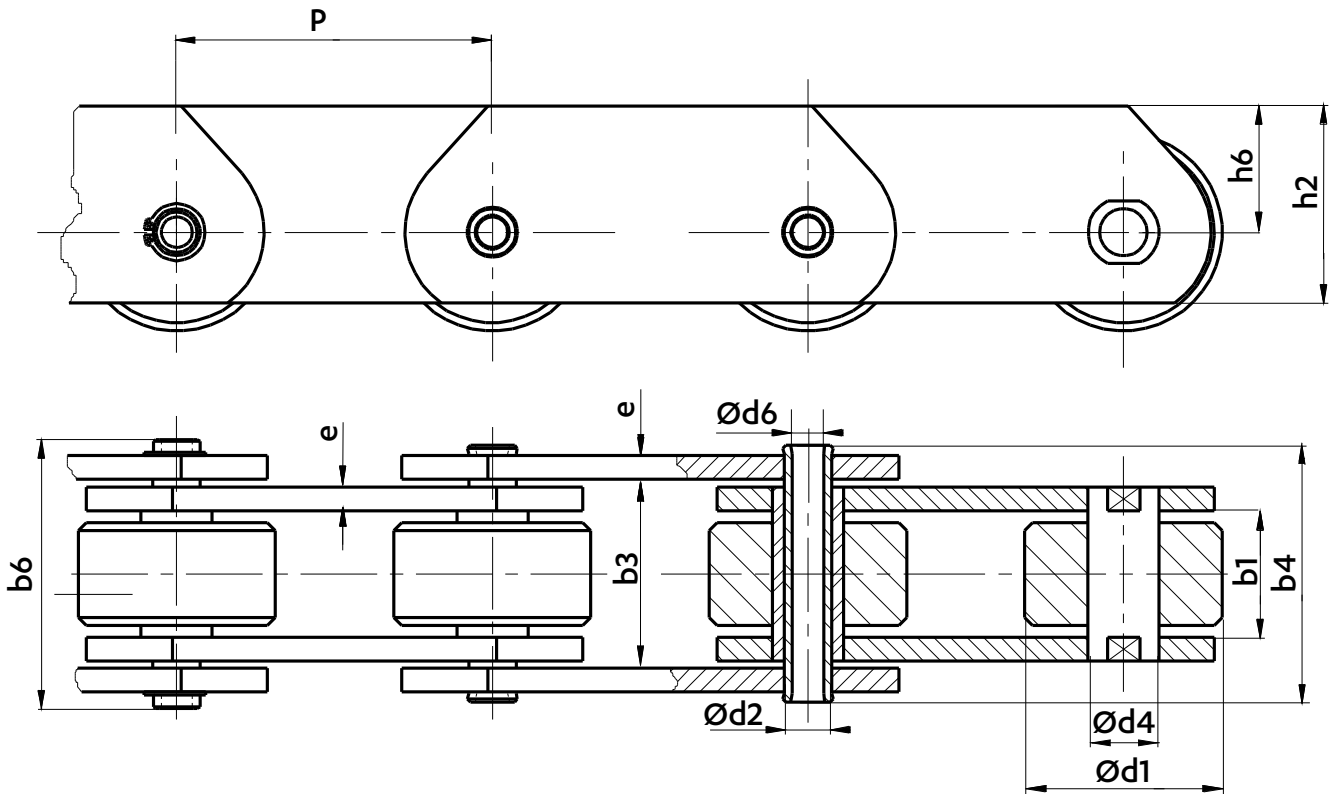
Types  
d'articulations

Référence	Pas P								PLAQUES		AXE		ARTICULATION					LARGEUR				Résistance à la traction Rr min. kN	
									Hauteur h2 nom.	Épaisseur e nom.	Ø Axe d2	Ø Alésage Axe d6	Ø Douille d4	Ø Rouleau d7	Ø Galet d1	Ø Galet épaulé d3	Ø Galet épaulé d5	largeur galet épaulé x	entre plaques intérieures	entre plaques extérieures	sur axes méplatés		sur axes goupillés
																			b1 min	b3 min	b4 max.		b6 max.
*FVC 63	50	63	80	100	125	160	200	-	30	4	12	8,2	18	26	40	50	60	15,5	22	31,0	46	55	46
*FVC 90	50	63	80	100	125	160	200	250	35	5	14	10,2	20	30	48	63	73	18,5	25	36,0	53	62	55
FVC112	80	100	125	160	200	250	315	-	40	6	16	11,2	22	32	55	72	87	22,0	30	43,0	63	72	78
FVC140	80	100	125	160	200	250	315	400	45	6	18	12,2	26	36	60	80	95	26,0	35	48,0	68	80	105
FVC180	-	100	125	160	200	250	315	400	50	8	20	14,3	30	42	70	100	120	35,0	45	62,5	86	100	118
FVC250	-	-	125	160	200	250	315	400	60	8	26	18,3	36	50	80	125	145	42,0	55	73,0	98	114	206
FVC315	-	-	125	160	200	250	315	400	70	10	30		42	60	90	140	170	50,0	65	87,0	117	133	290

\* : Axes non méplatés

Dimensions en mm

## CHAÎNE À GALETS LISSES TYPE P



Référence	Pas P									PLAQUES		AXE		ARTICULATION		LARGEUR				Résistance à la traction Rr min. kN	
										Hauteur		Épaisseur e	Ø Axe d2	Ø Alésage axe d6	Ø Douille d4	Ø Galet d1	entre plaques intérieures b1 min	entre plaques extérieures b3 min	sur axes méplâtés b4 max.		sur axes goupillés b6 max.
										h2 nom.	h6 nom.										
**FVC 63/D	63	50	63	80	100	125	160	200	-	40	25	4	12	8,2	18	40	22	31,0	46	55	55
**FVC 90/D	90	50	63	80	100	125	160	200	250	45	27,5	5	14	10,2	20	48	25	36,0	53	62	78
FVC 112/D	112	80	100	125	160	200	250	315	-	50	30	6	16	11,2	22	55	30	43,0	63	72	105
FVC 140/D	140	80	100	125	160	200	250	315	400	60	37,5	6	18	12,2	26	60	35	48,0	68	80	118
FVC 180/D	180	-	100	125	160	200	250	315	400	70	45	8	20	14,3	30	70	45	62,5	86	100	206
FVC 250/D	250	-	-	125	160	200	250	315	400	80	50	8	26	18,3	36	80	55	73,0	98	114	290
FVC 315/D	315	-	-	125	160	200	250	315	400	90	55	10	30	20,3	42	90	65	87,0	117	133	290

\* : Axes non méplâtés