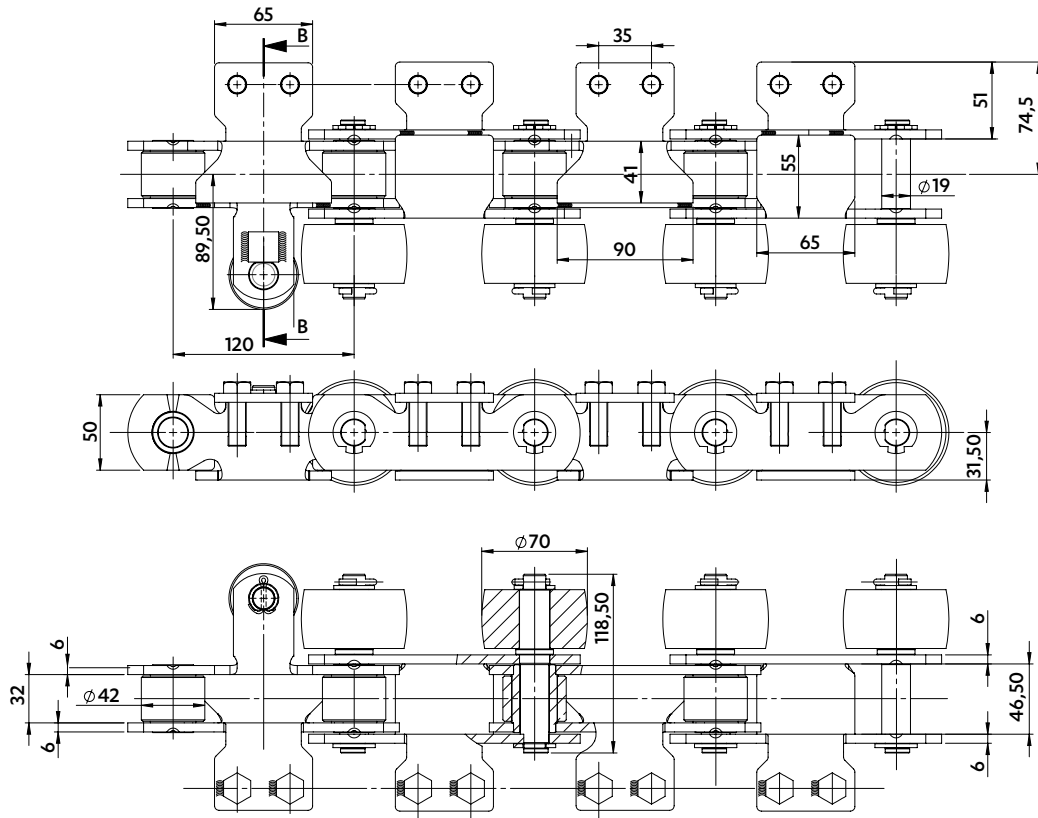


CHAÎNES POUR L'INDUSTRIE AGROALIMENTAIRE



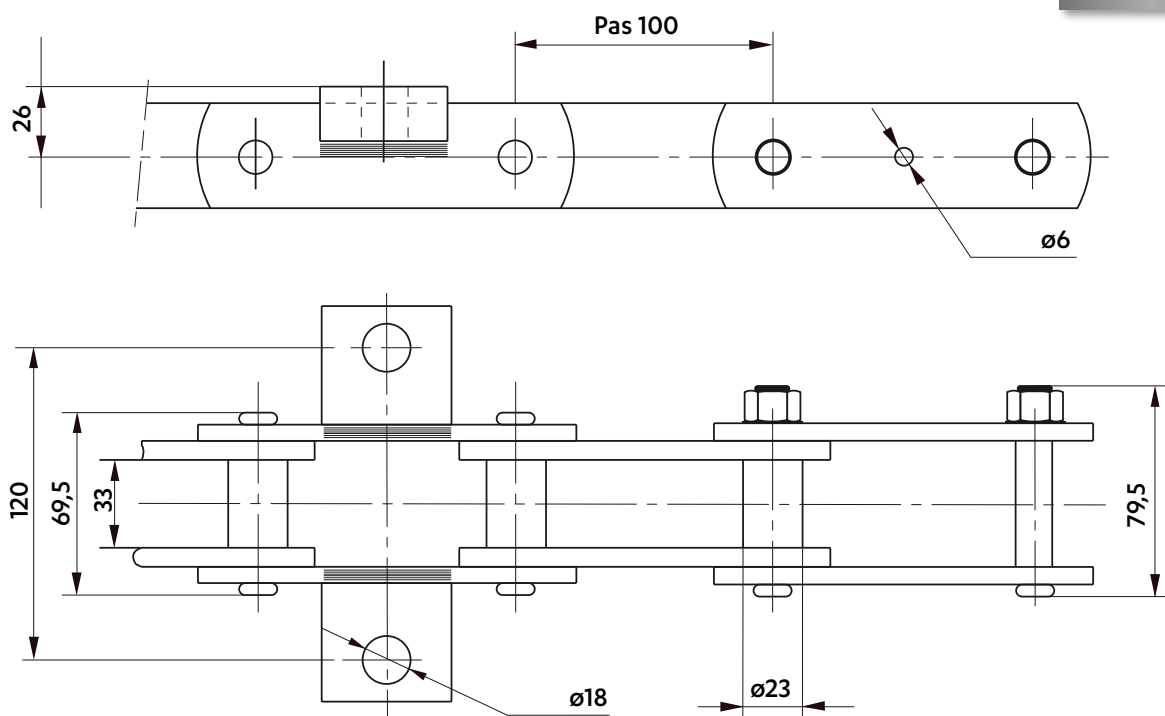
CHAÎNE POUR FOUR DE CUISSON DE PIZZA

5618-19



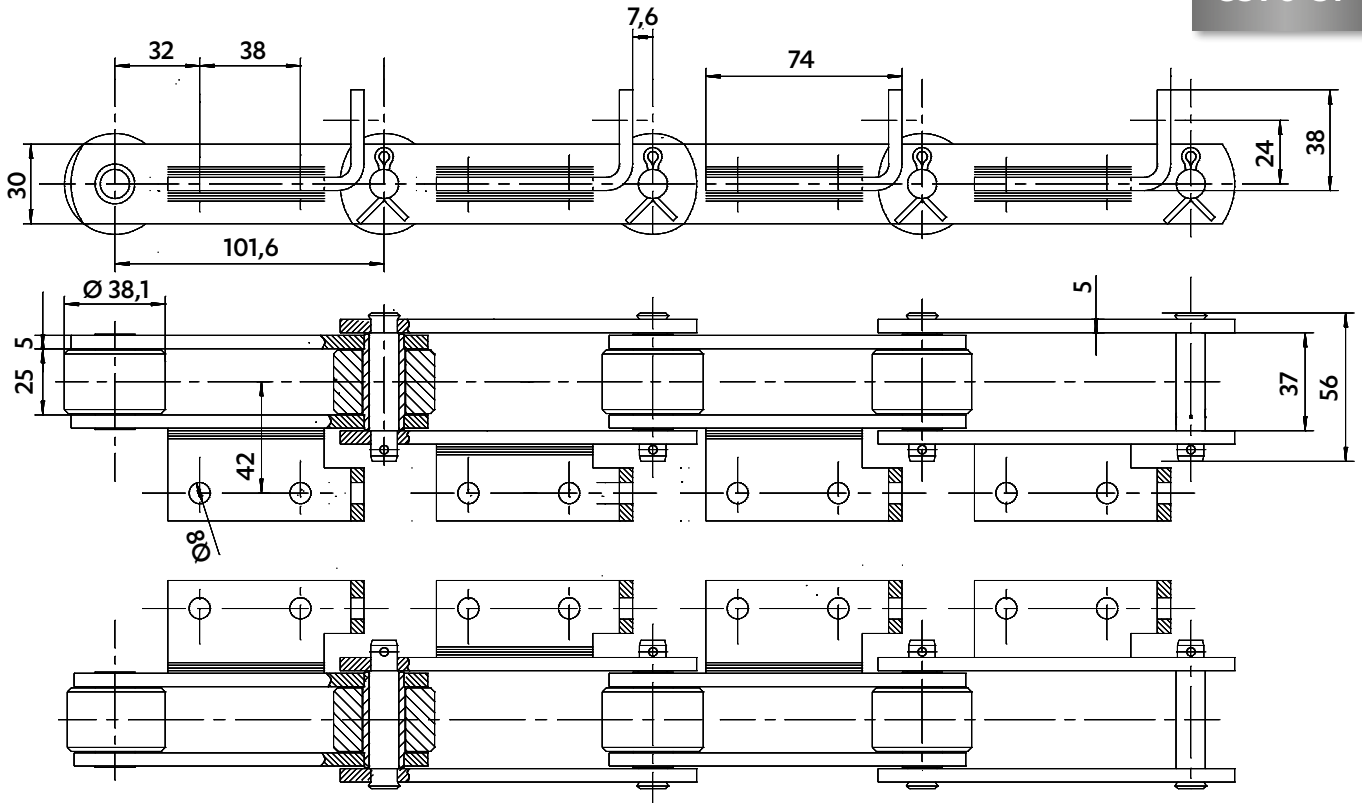
CHAÎNE POUR CHAMPIGNONNIÈRE

5377-25



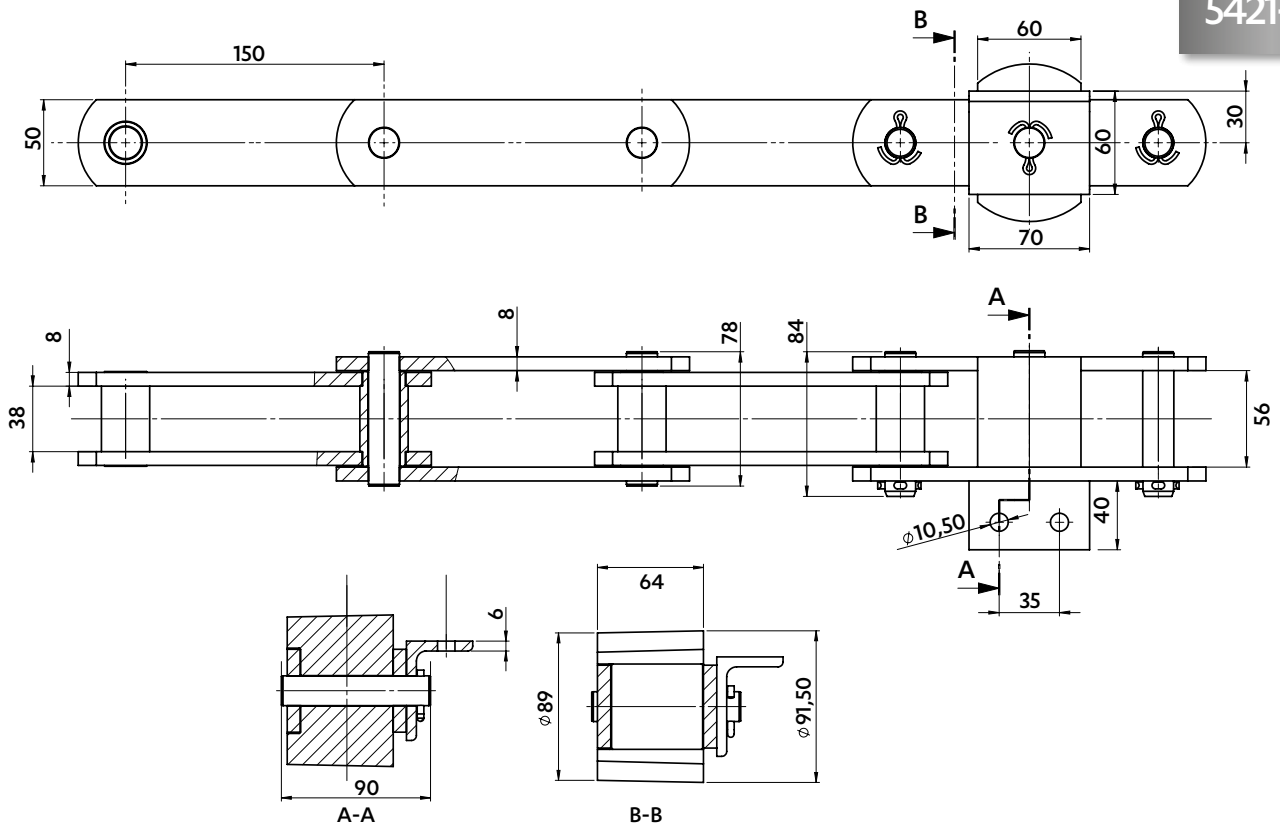
CHAÎNE POUR TRANSFORMATION DE POMMES DE TERRE

5390-31



CHAÎNE POUR TRANSPORT DE CHICORÉE

5421-30

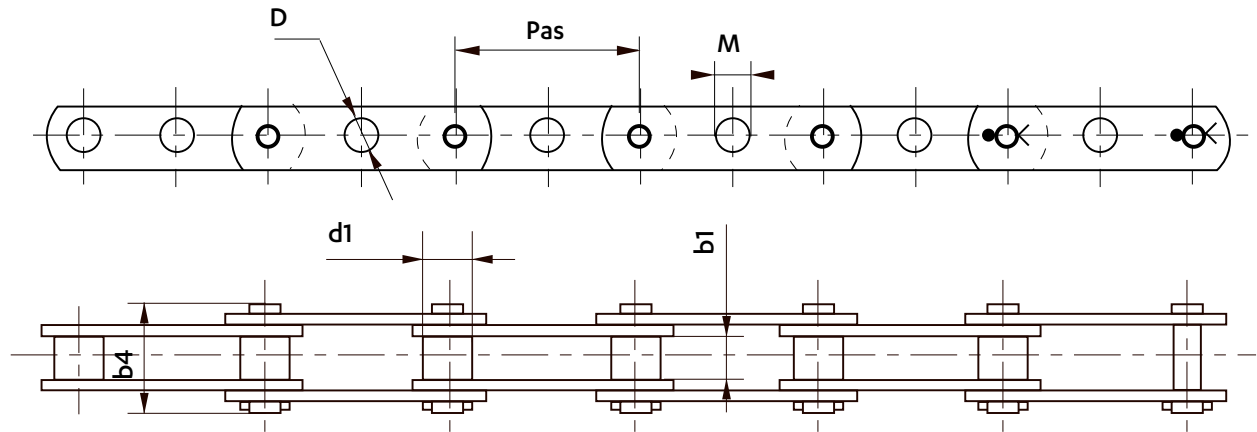


CHAÎNES POUR FRUITS ET LÉGUMES



Dimensions en mm

CHAÎNES POUR TRIEUSES/CALIBREUSES DE FRUITS



TYPE A : Toutes les plaques percées d'un trou central cylindrique

TYPE B : Toutes les plaques percées d'un trou central cylindrique. Sauf tous les 3 pas d'un côté de la chaîne, les plaques sont percées d'un trou à 1 méplat.

TYPE C : Toutes les plaques percées d'un trou central cylindrique d'un côté de la chaîne et d'un trou à 1 méplat de l'autre.

Type	Chaîne	Pas	Largeur entre plaques intérieures b1 max.	Diamètre galet d1 min.	Longueur axes rivés b4 max.	Trou central	
						D max.	M max.
A	5613-25 ♦	38,1	12,5	11,91	29	8,1	
	5613-20 ♦	44,45				8,1	
	5342-80	50				8,1	
	5342-76	50	11,7	12,07	27	8,1	
	5464-04	50				8,4	
	5708-01	56,25	8,1				
	5464-34	50	Version DELTA de 5342-76				
B	5464-05	50	11,7	12,07	27	8,4	6,6
C	5464-06	50					

♦ Chaînes en version DELTA TITANIUM



OPTIONS POSSIBLES

AXES DELTA®

- Résistance à l'usure accrue en milieu abrasif

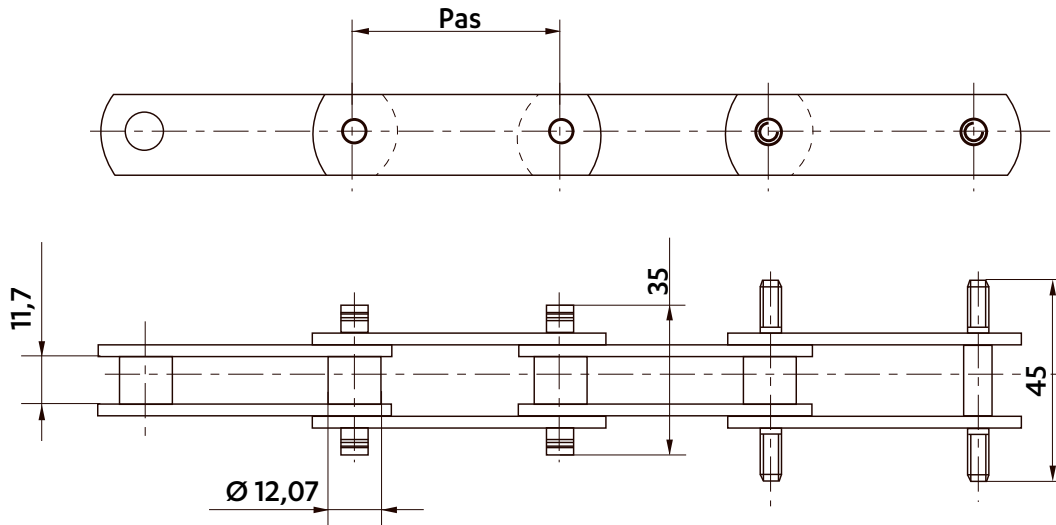
REVÊTEMENT ANTI-CORROSION SEDIS

- Résistance à la corrosion en environnement agressif

Plus d'informations pages 19 à 21

Dimensions en mm

CHAÎNES POUR TRIEUSES/CALIBREUSES DE FRUITS



5564-07

Pas : 50 mm

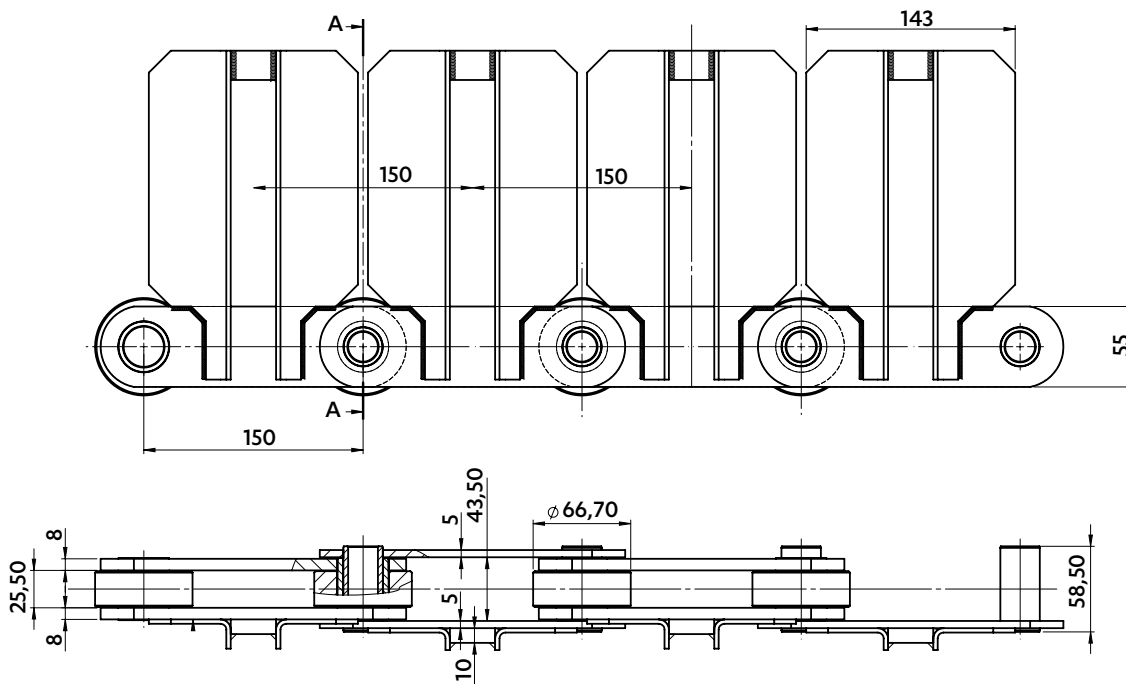
Résistance à la traction : 20 kN

5708-02

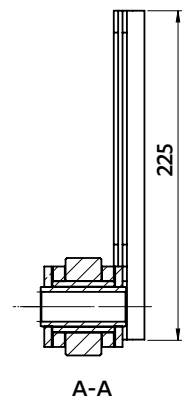
Pas : 56,25 mm

Résistance à la traction : 20 kN

CHAÎNE POUR CALIBREUSES DE RACINES

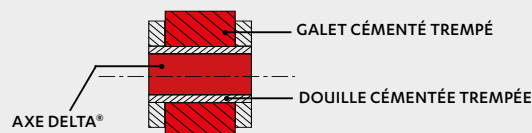


5421-61



AXES CREUX DELTA®

DOUILLES & GALETS CÉMENTÉS TREMPÉS



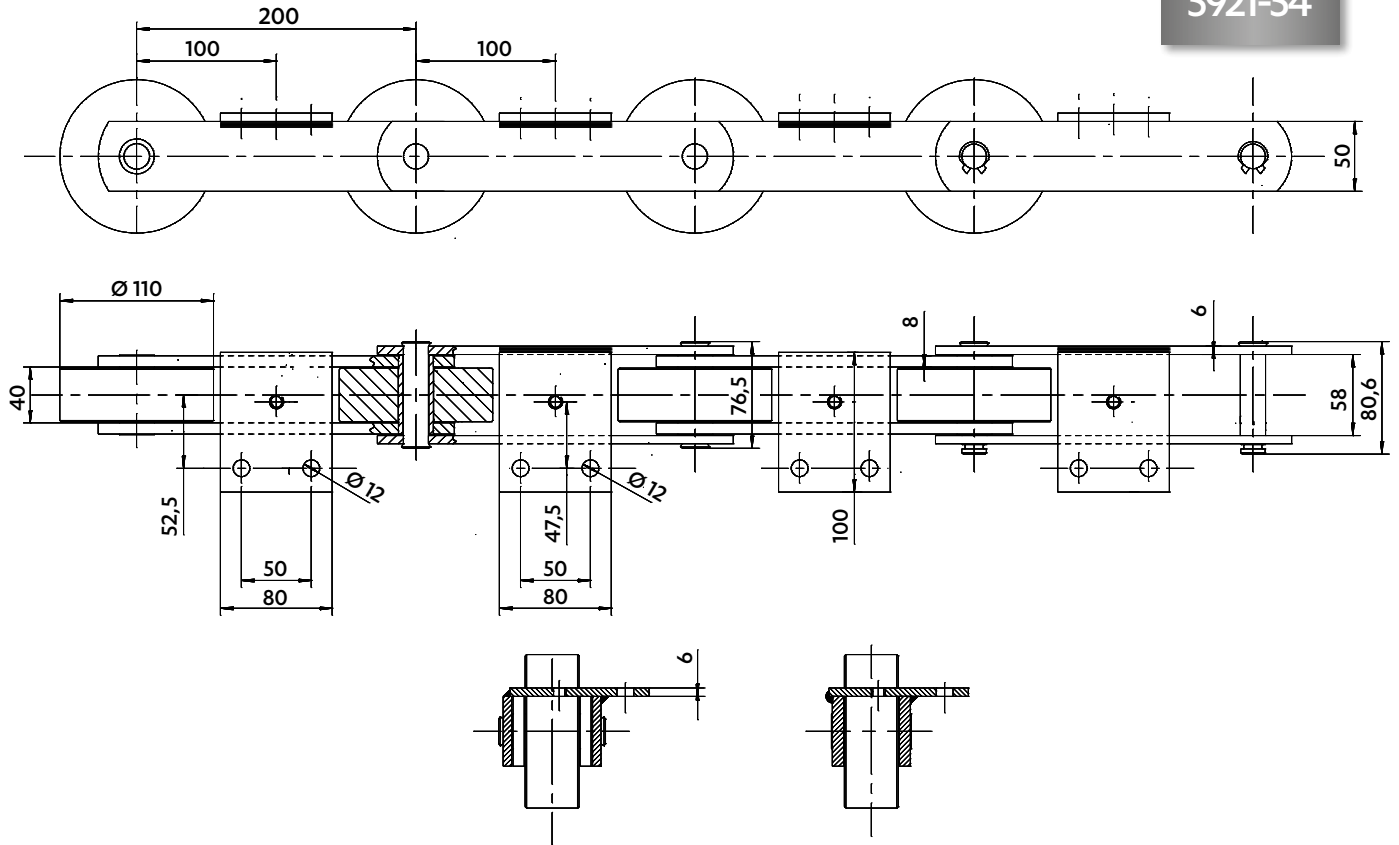
- Résistance accrue à l'usure en milieu abrasif
- Durée de vie de la chaîne améliorée

CHAÎNES POUR PRODUITS DE BOULANGERIE

Dimensions en mm

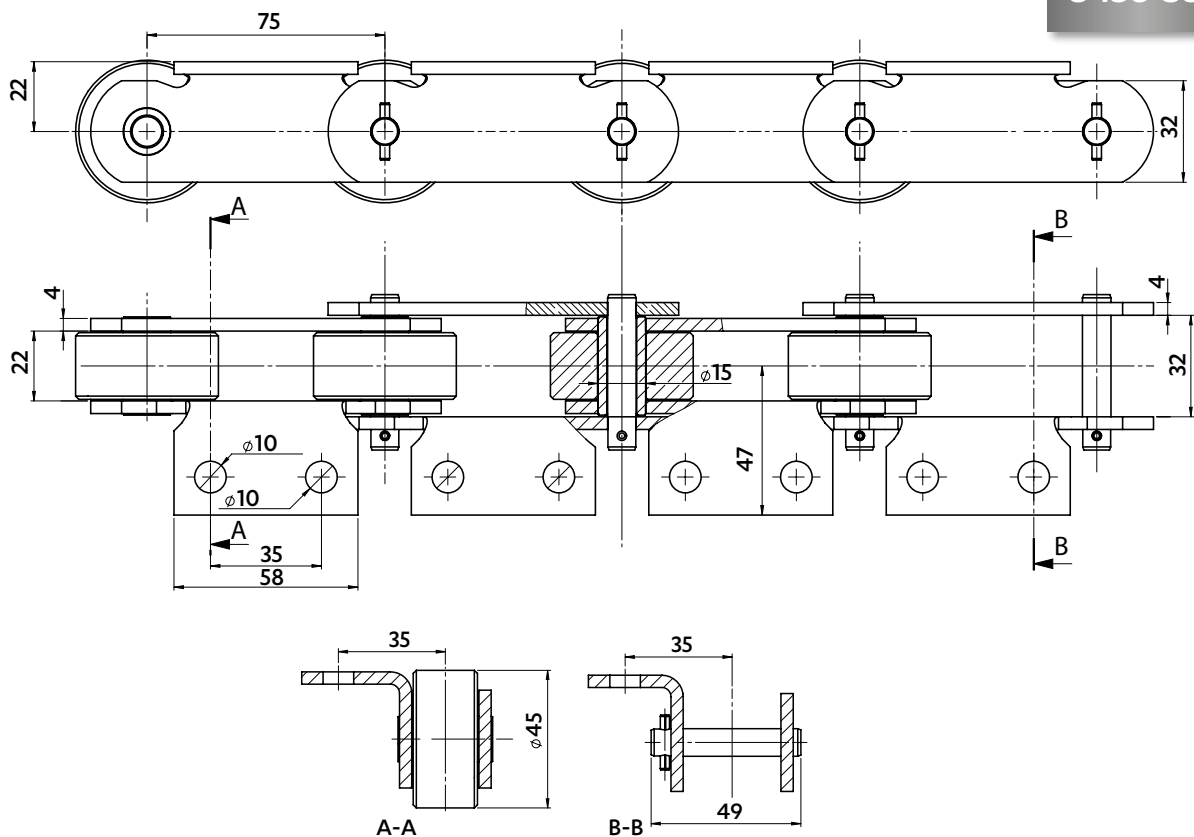
CHAÎNE DE FOUR DE CUISSON DE PAIN

5921-54



CHAÎNE DE FOUR DE CUISSON DE PANCAKES

5456-36



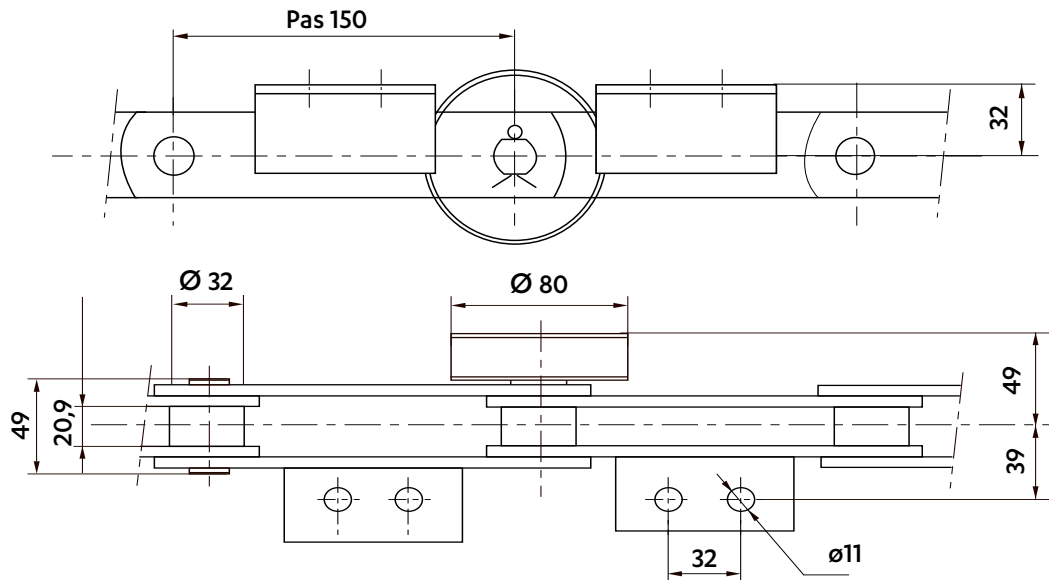
Dimensions en mm

CHAÎNE DE STÉRILISATEUR

Chaîne équipée de galets montés sur roulements à billes.

5566-15

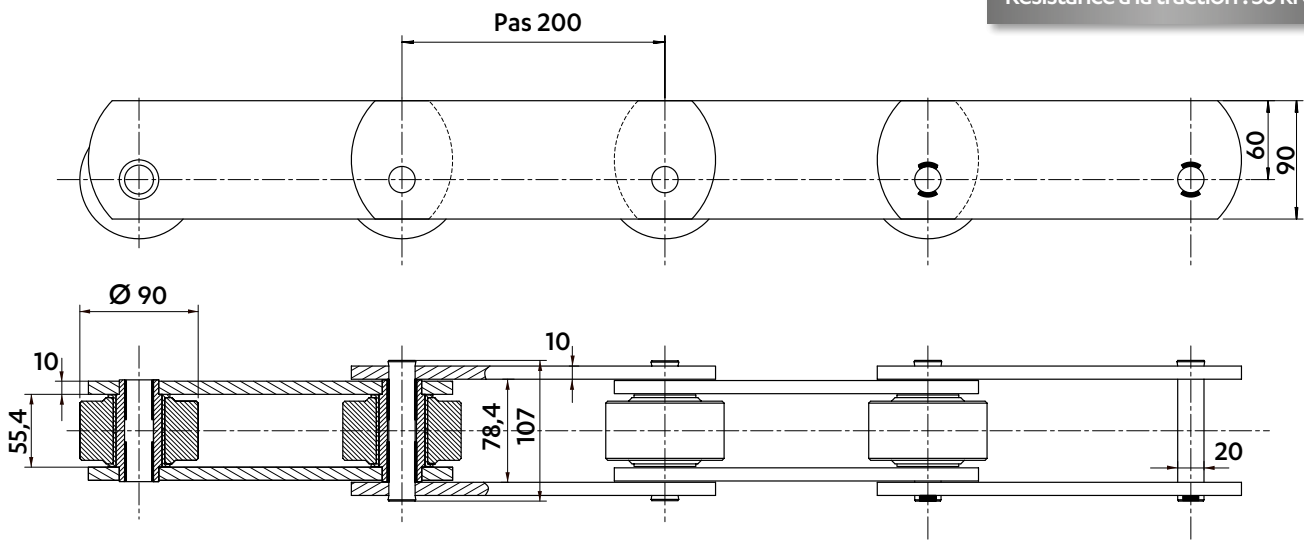
Résistance à la traction : 68 kN



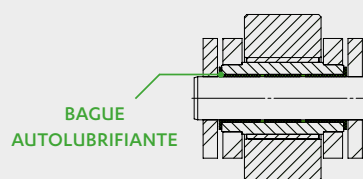
CHAÎNE DE TRANSPORT DE MEULES DE FROMAGE

5308-98

Résistance à la traction : 36 kN



CHAÎNE EN ACIER INOXYDABLE DELTA VERTE®



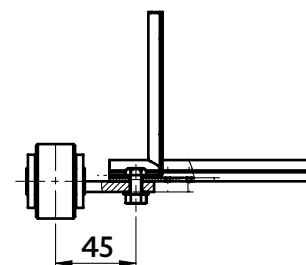
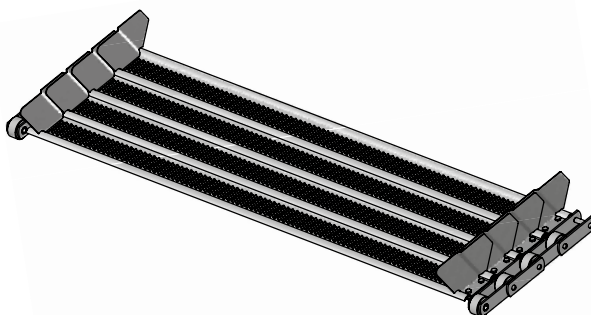
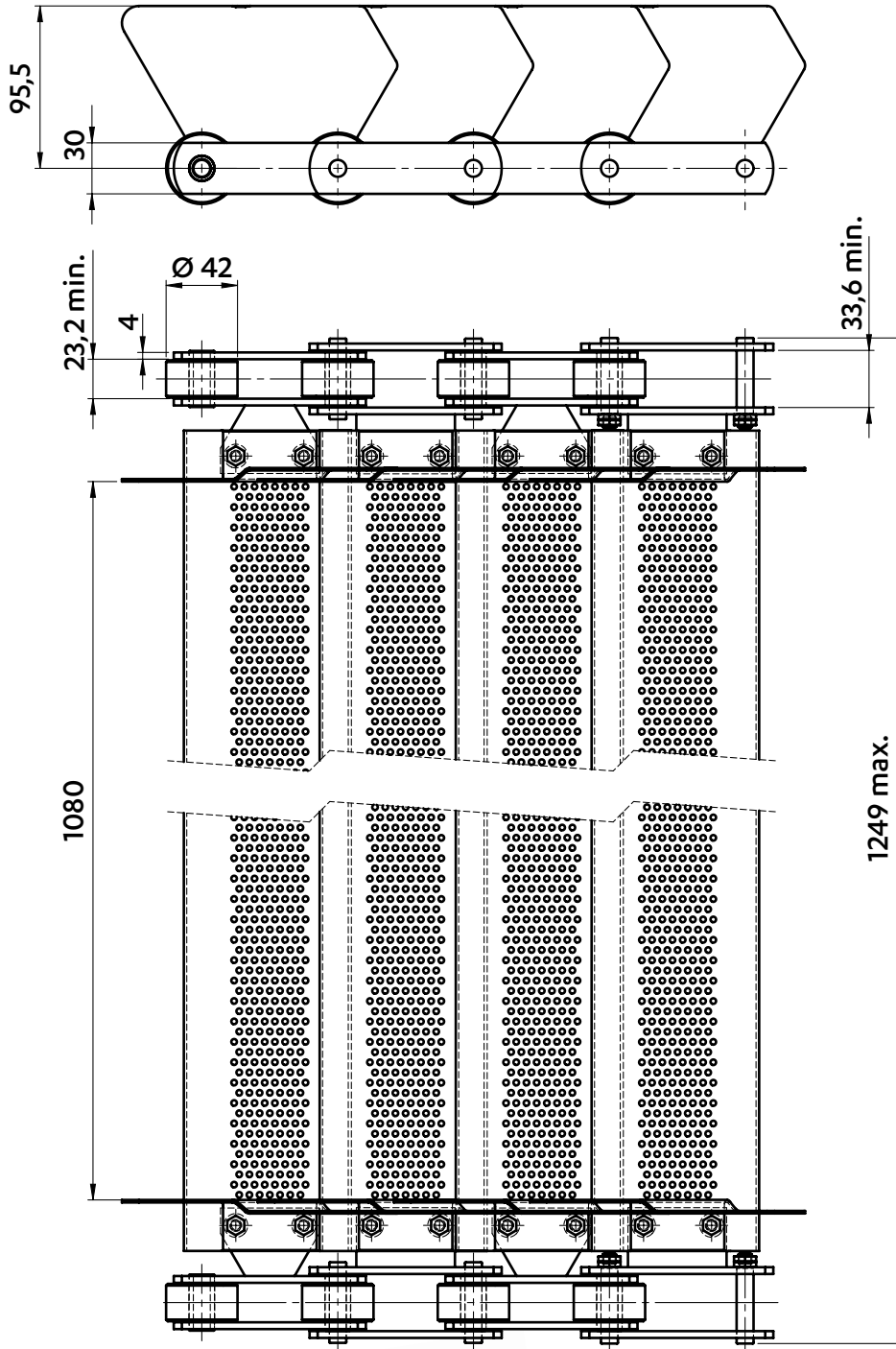
- Résistance à la corrosion en environnement agressif
- Résistance à l'usure
- Pas de contamination par la lubrification
- Evite la maintenance



CHAÎNES POUR ALIMENTATION ANIMALE

TABLIER DE SÉCHEUR POUR MÉLANGE DE NOURRITURE

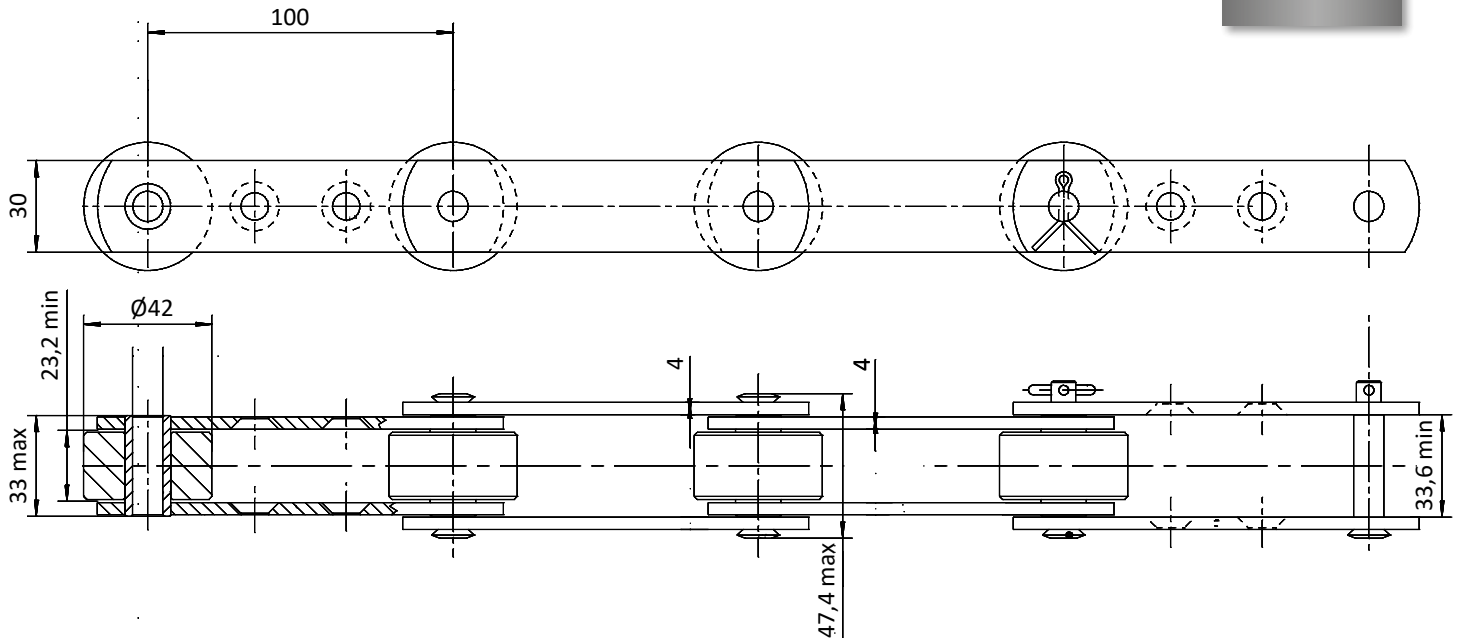
5369-46



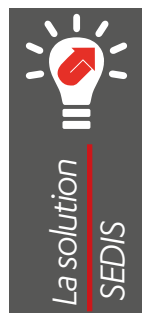
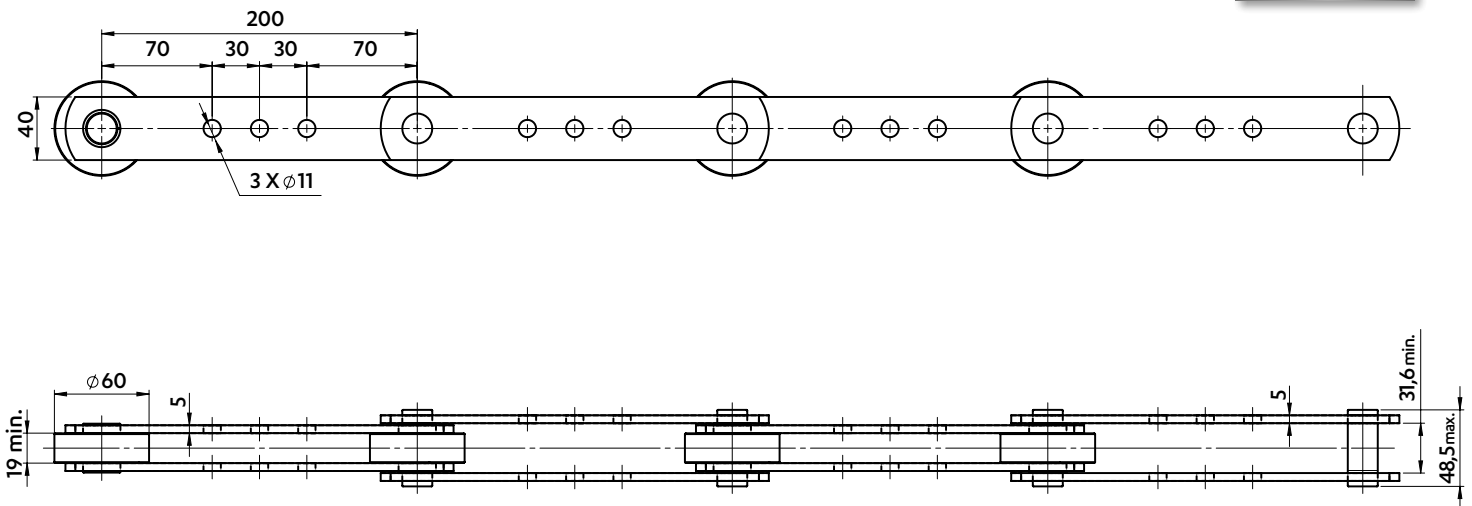


CHAÎNE POUR ALIMENTATION ANIMALE

5827-04



5565-26



**AXES DELTA®
PLAQUES ZINGUÉES & GALETS CÉMENTÉS**

- Résistance à l'usure en milieu abrasif
- Résistance à la corrosion
- Durée de vie de la chaîne améliorée

CHAÎNES D'ABATTOIRS

Dimensions en mm

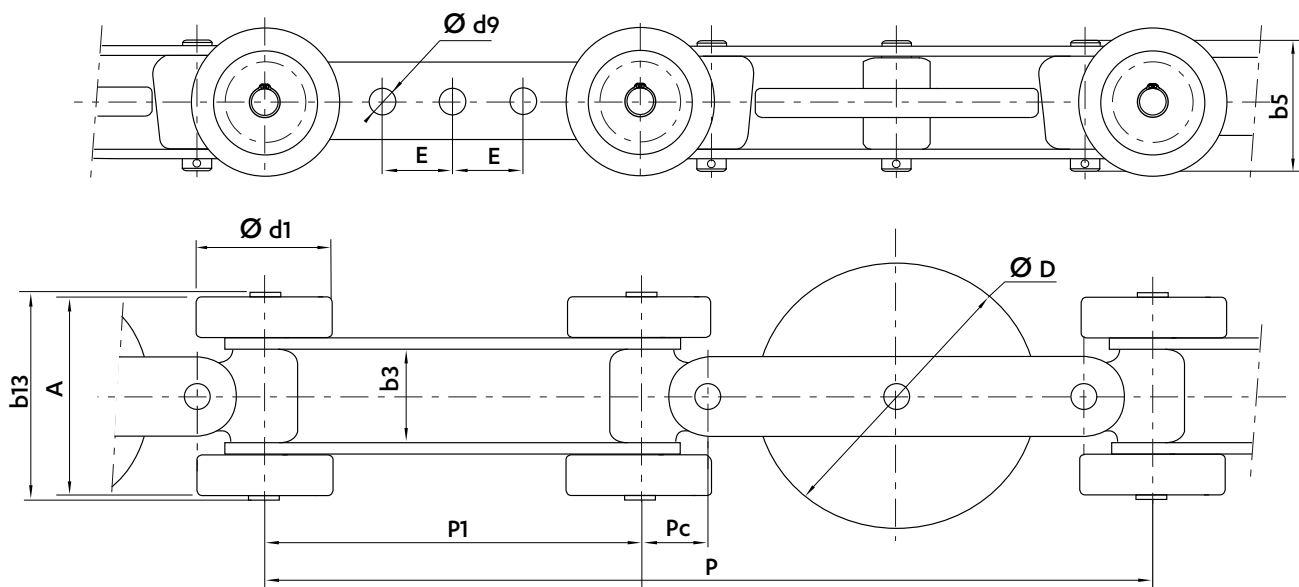
CHAÎNES MULTIDIRECTIONNELLES

2 TYPES: ● MAG3
● MAG5

2 VERSIONS: ● Huilée zinguée bichromatée
● DELTA® VERTE® sans lubrification

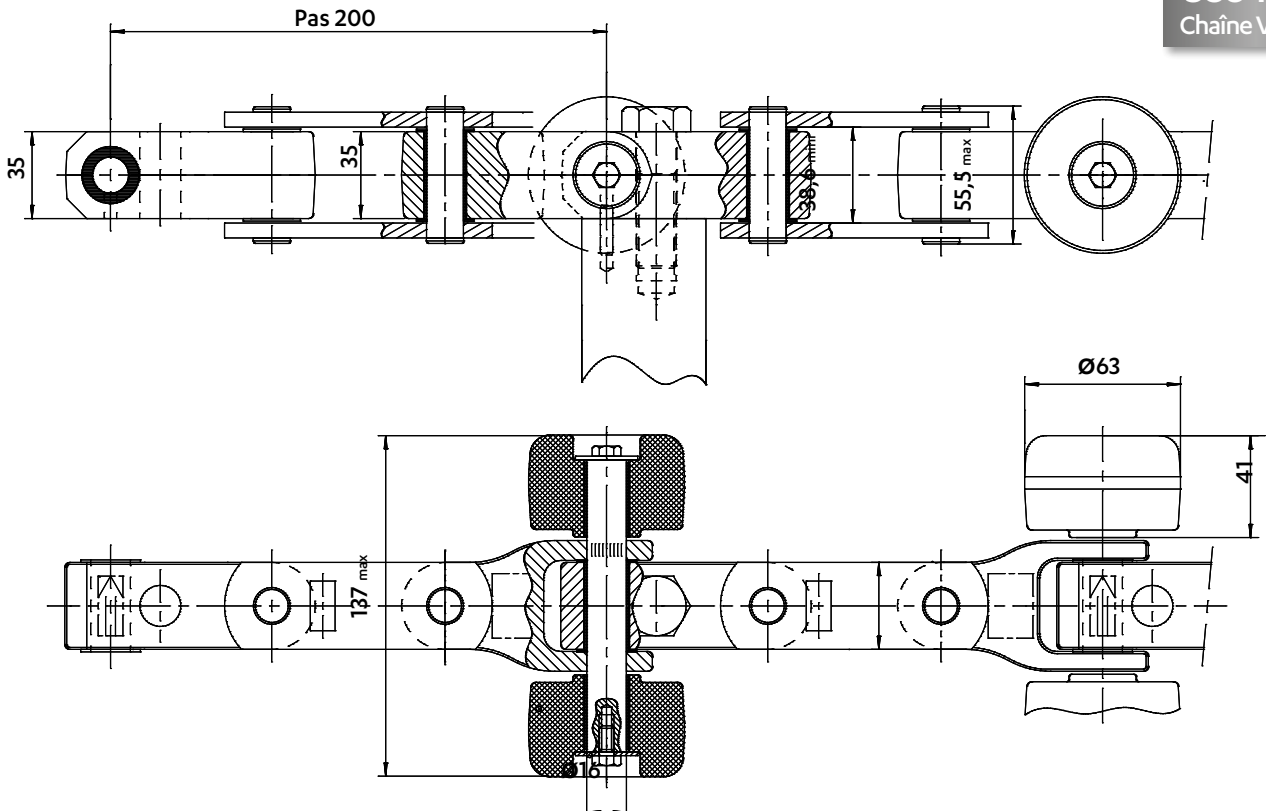
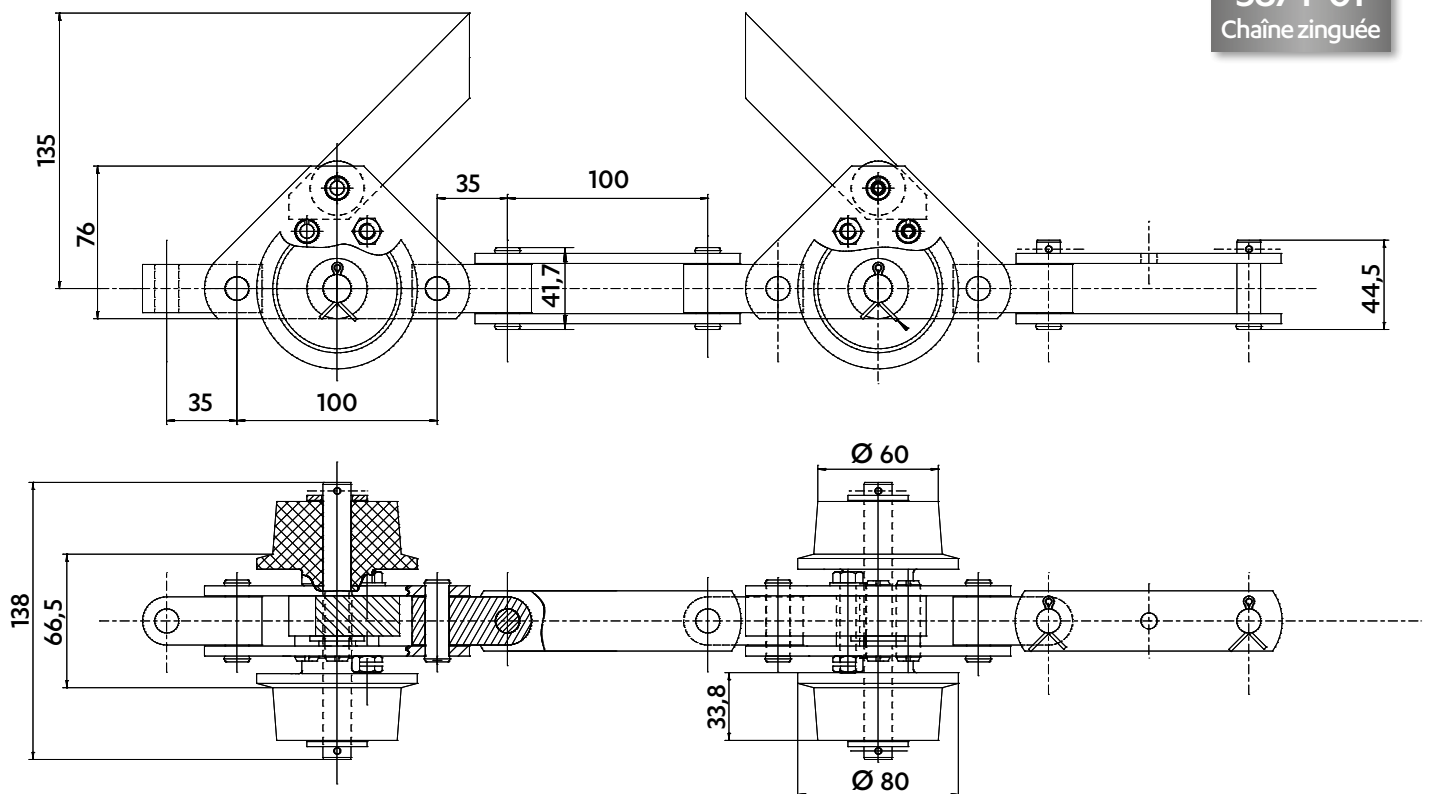


- Cardans en acier forgé à réserve d'huile (sauf sur version MAG 3 VERTE®)
- Galets directionnels montés sur une bague en acier traité (version standard) ou bague composite (version DELTA® VERTE®)
- Axe de galet directionnel cémenté trempé (version standard) ou DELTA® (version DELTA® VERTE®)
- Galet à billes étanches



Chaîne	RÉFÉRENCES		PAS			ENTRES PLAQUES	PLAQUES		AXES			GALETS		RÉSISTANCE MINI à la traction	
	Standard	DELTA® VERTE®	Pas composé (Pc + 2P1)	Cardans	Plaques extérieures		Diamètre perçage	Entraxes perçages	Longueur sur axes rivés d'un côté et goupillés de l'autre	Longueur débordants	Encombrement sur galets à billes	Diamètre galets direc- tionnels	Diamètre galets porteurs à billes	Standard	DELTA® VERTE®
			P	Pc	P1	b3	d9	E	b5	b13	A	D	d1	kN	
MAG 3	5695-01	5695-06	283	21,5	120	31,5/33	9	22,5	46	48,5	69,5	67,5	90	47	35
MAG 5	5681-01	-	355	27,5	150	39,2	12	30	58	86,5	83,5	110	52	80	

Dimensions en mm

CHAÎNES MULTIDIRECTIONNELLES - CHAÎNE POLYVALENTE BIPLAN VERTE®
5864-01
 Chaîne Verte®

CHAÎNES DE RETOURS TINETS - CHAÎNE BIPLAN
5874-01
 Chaîne zinguée


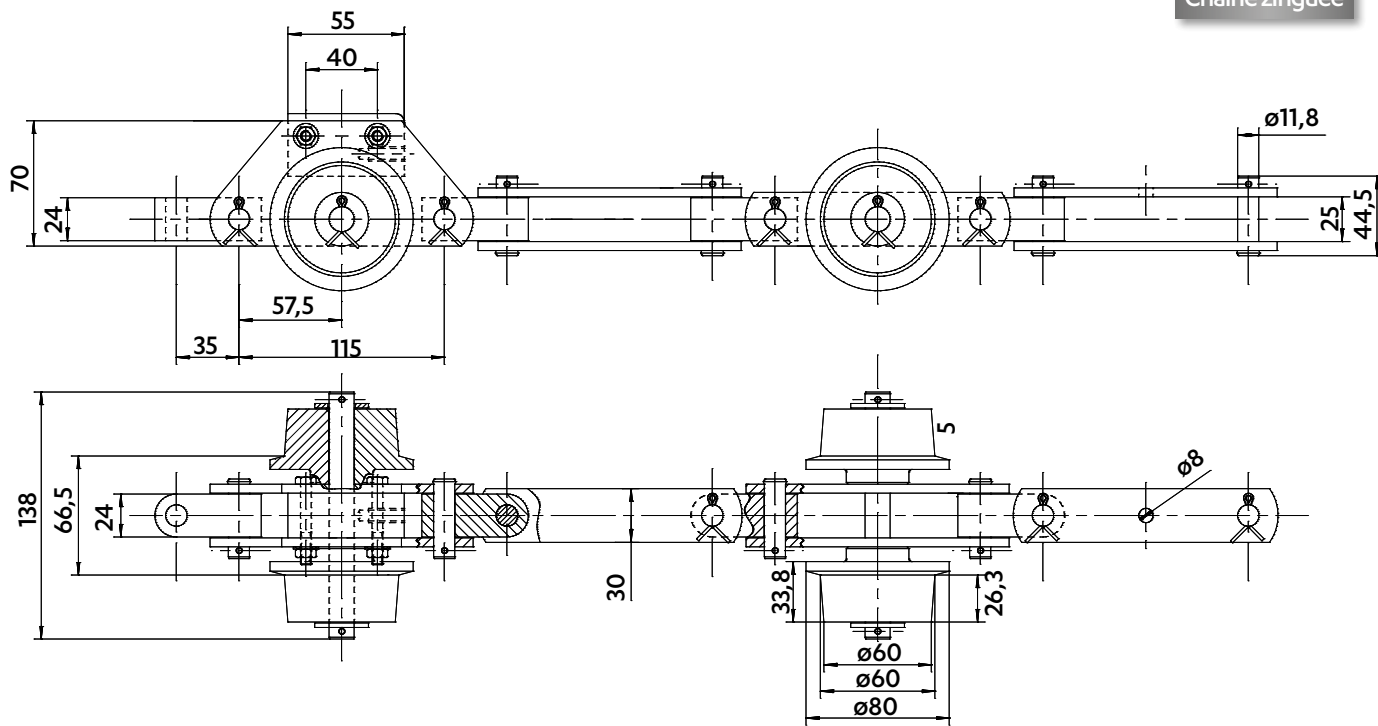
CHAÎNES D'ABATTOIRS



Dimensions en mm

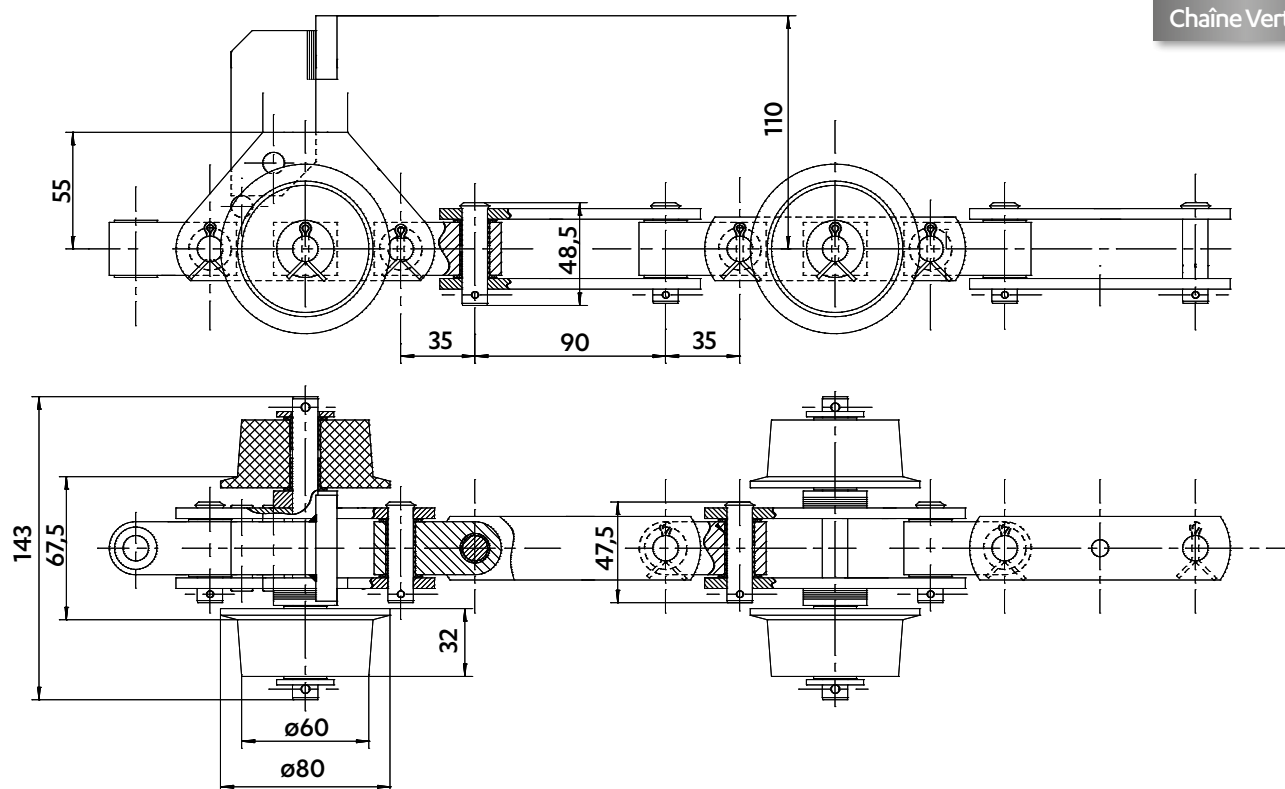
CHAÎNES DE RETOURS TINETS - CHAÎNE BIPLAN

5872-01
Chaîne zinguée



CHAÎNES DE CONVOYEUR AVANT RESSUAGE

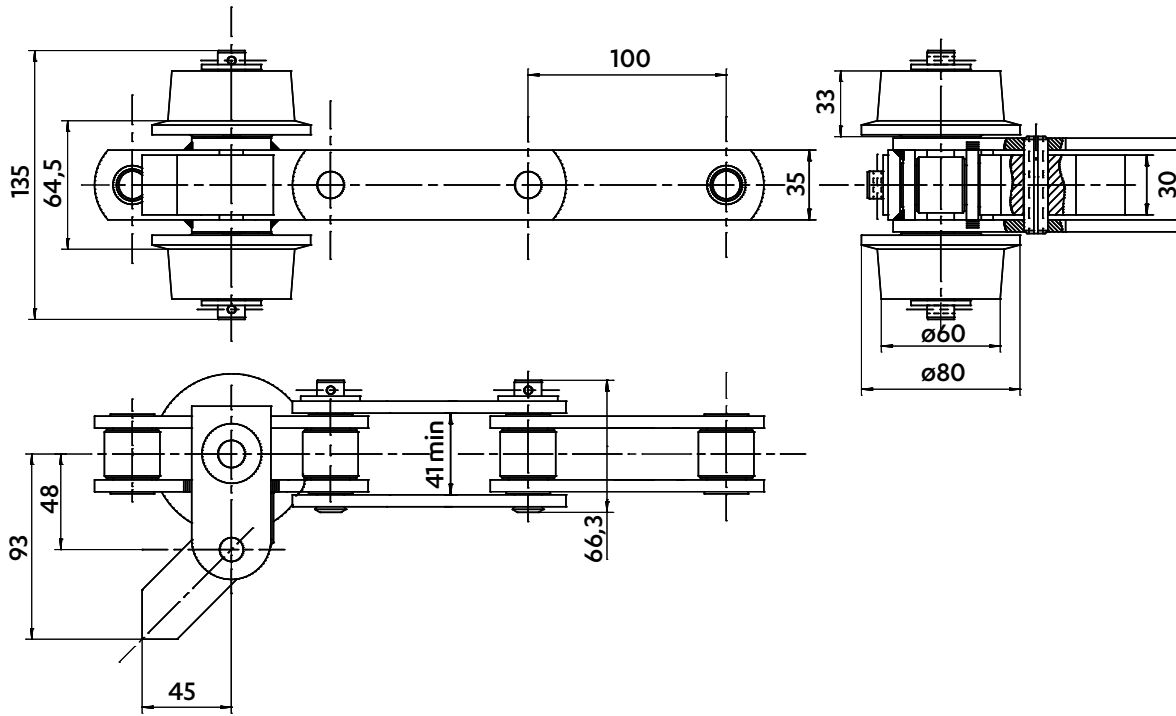
5860-01
Chaîne Verte®



Dimensions en mm

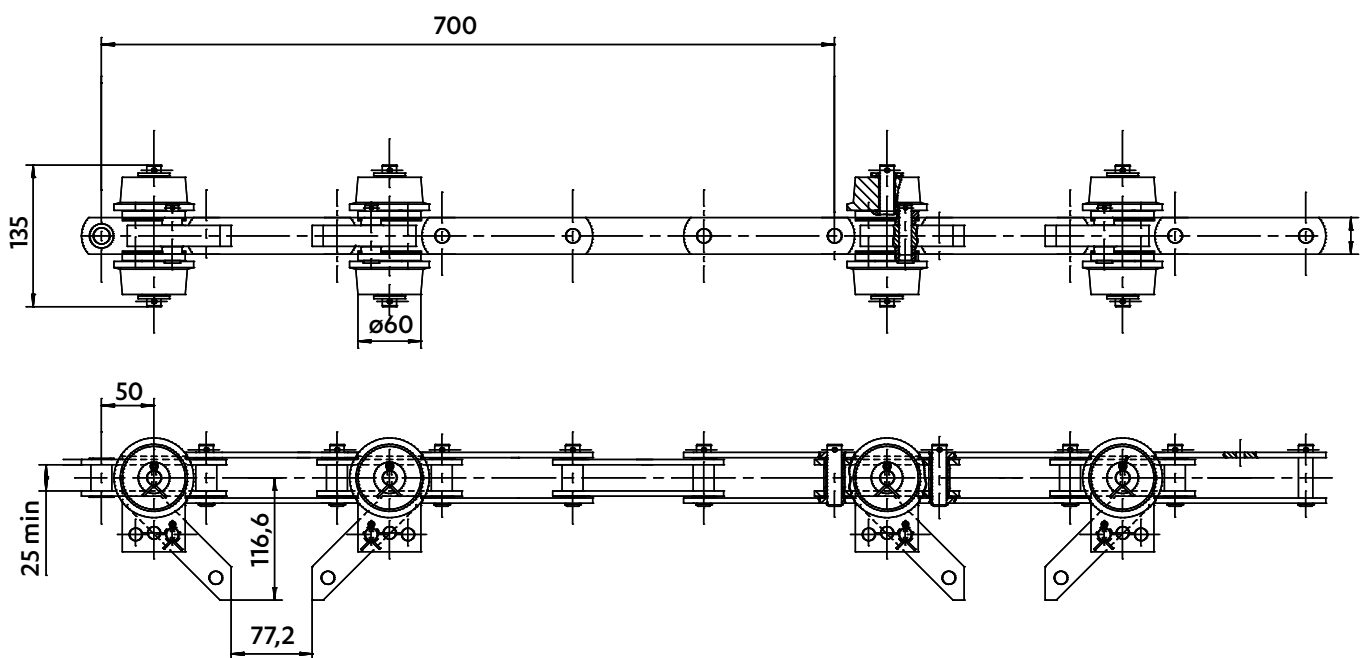
CHAÎNES DE RESSUAGE

5377-63
Chaîne Verte®



CHAÎNES DE PASSAGE DANS LES FL AGELLEUSES

5515-23
Chaîne zinguée

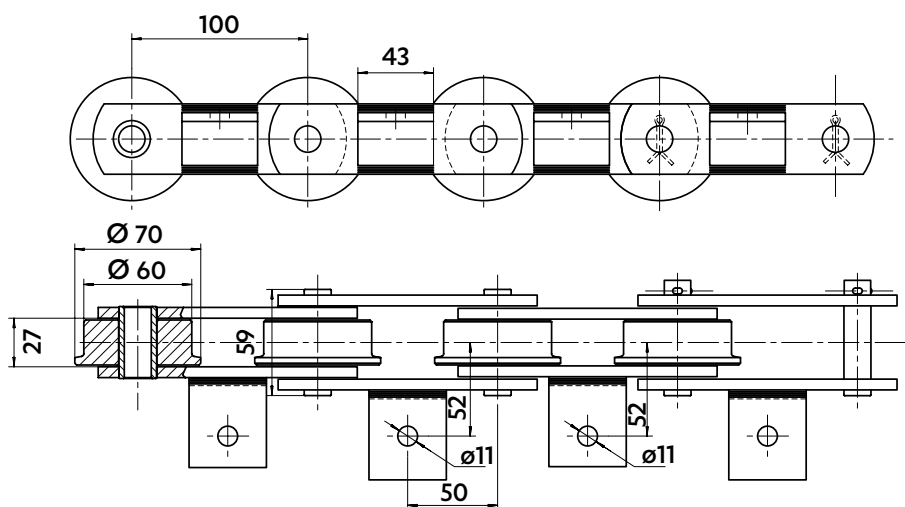


CHAÎNES POUR BOISSONS



CHAÎNES POUR DISTILLERIE

5271-76

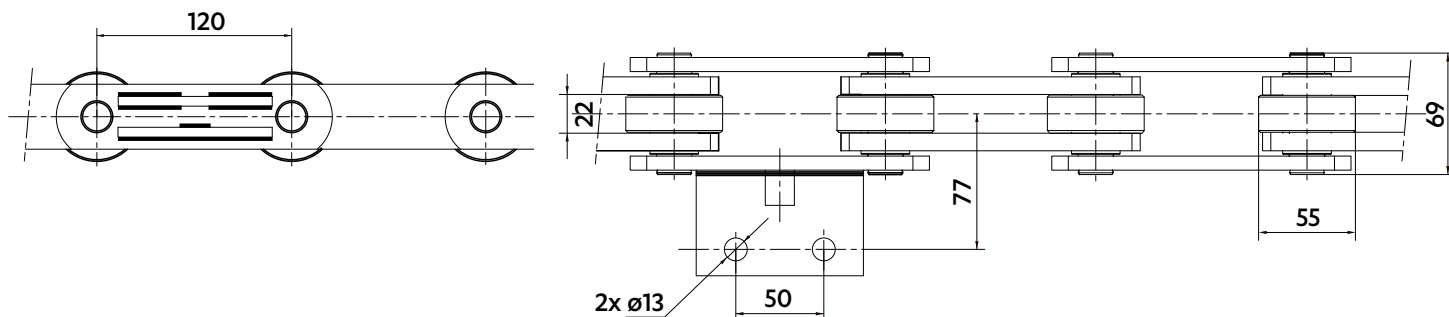


CHAÎNES DE CUVE POUR LA FERMENTATION DU RAISIN

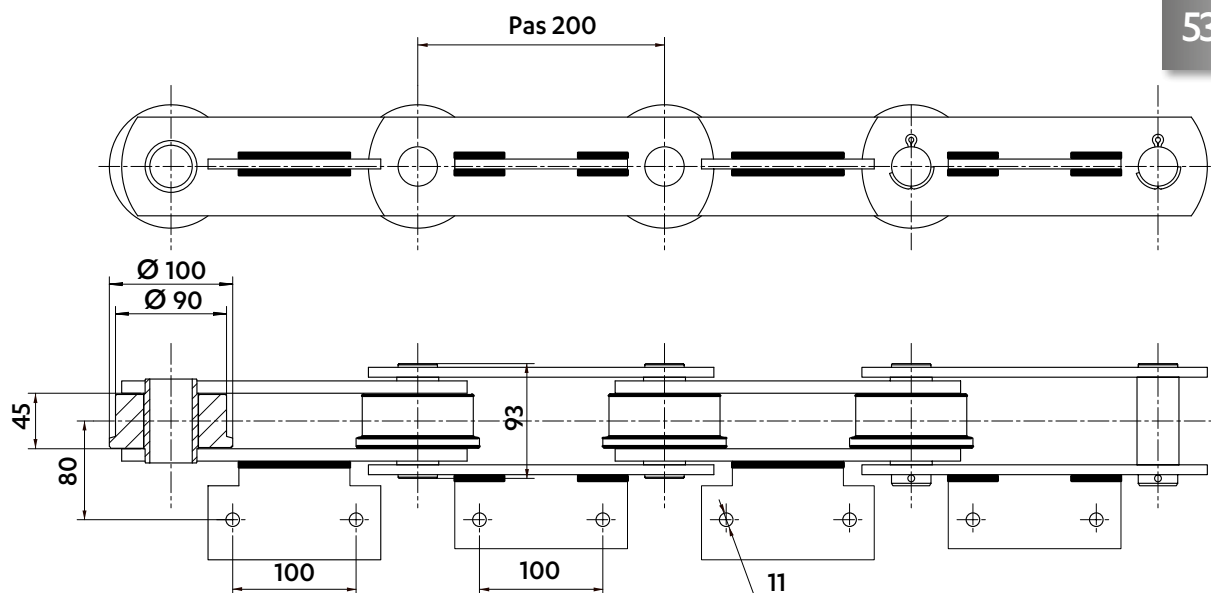
5618-03

Résistance à la traction : 140 kN

- Les dimensions et la répartition des attaches dans la chaîne sont à la demande
- Les chaînes sont en acier inoxydable avec des douilles en bronze

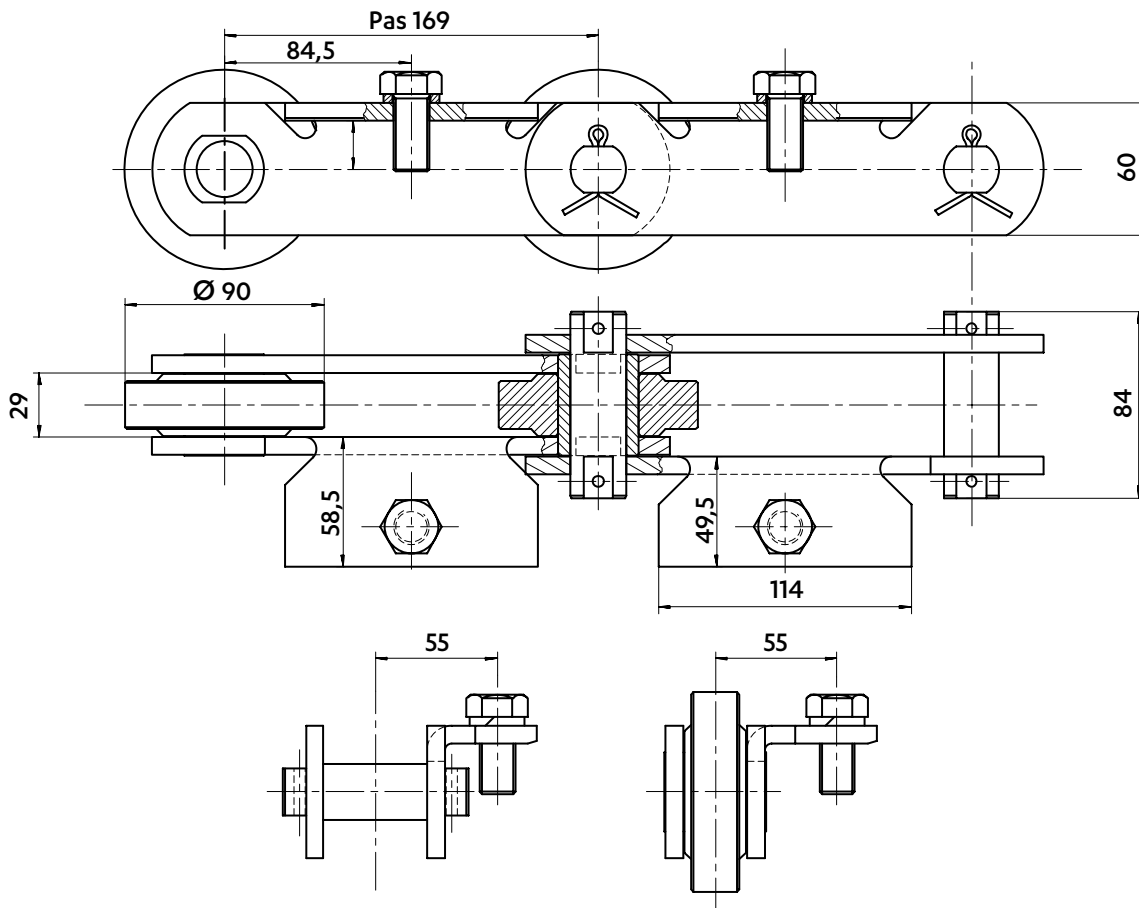
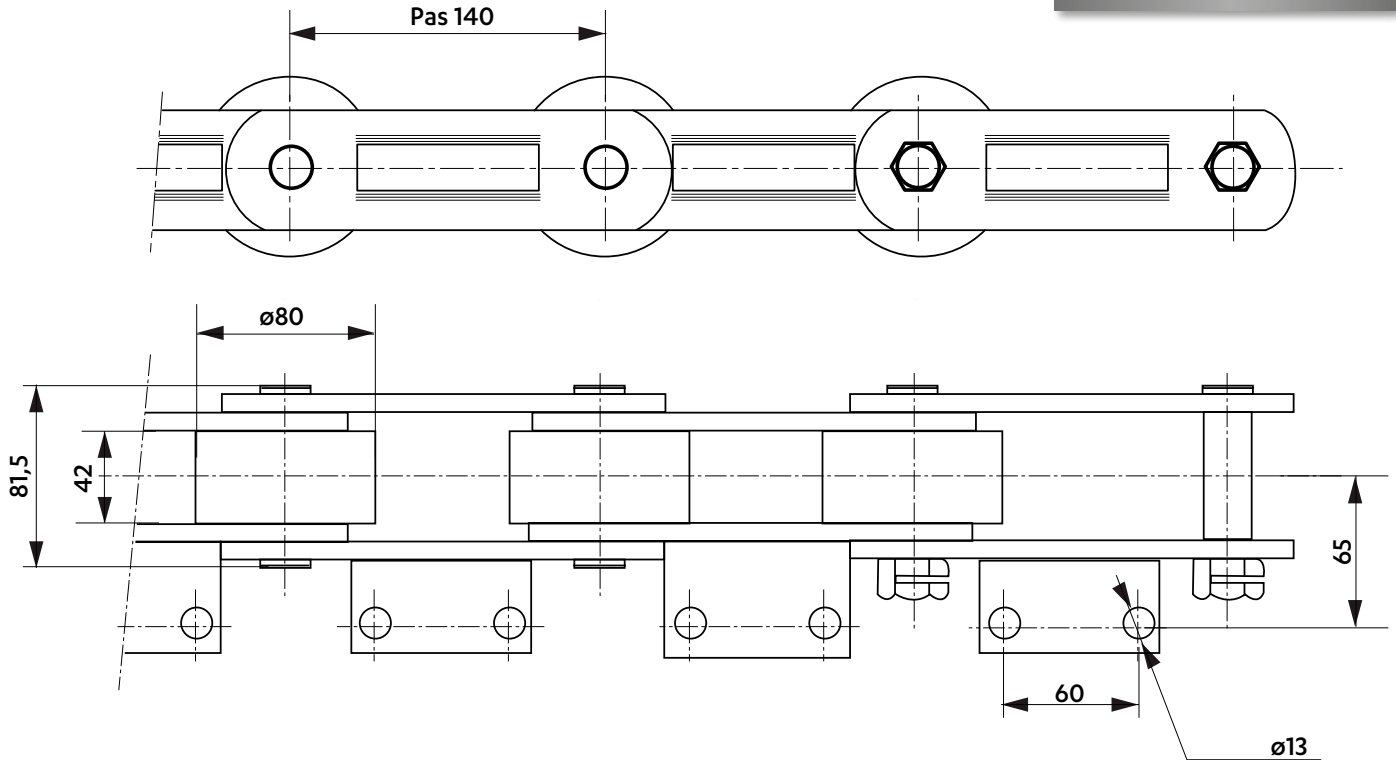


5308-46



CHAÎNE POUR LE LAVAGE DE BOUTEILLES

5669-01
Résistance à la traction : 224 kN



5931-01