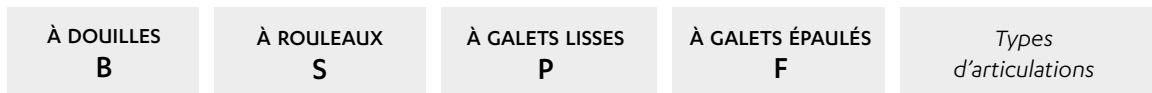
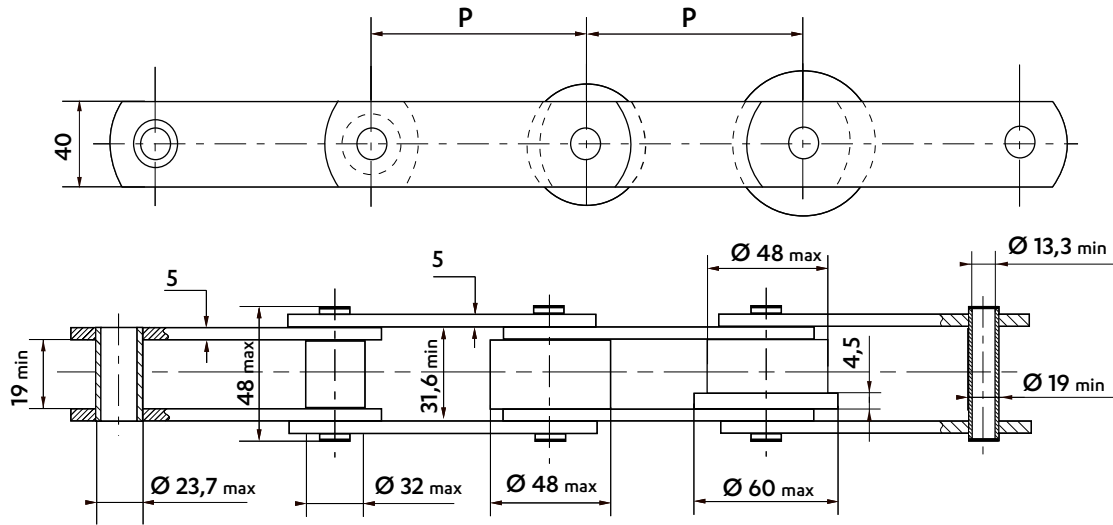


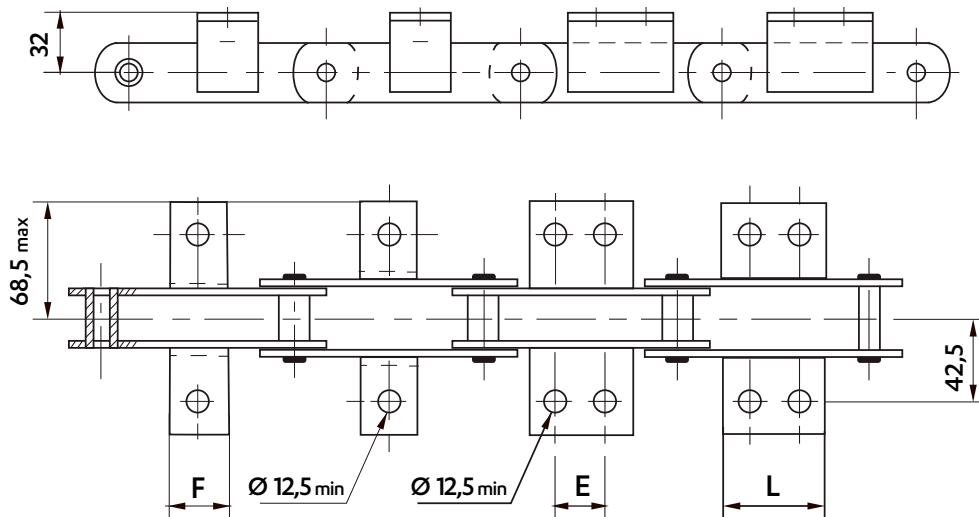
CHAÎNES DE NORME BS - **MC55 (ZM 54)**

Dimensions en mm



Des galets en divers matériaux et de dimensions différentes peuvent être fournis.

ATTACHES SOUDÉES TYPE K1 - K2 - 45 X 45 X 4,5



Pas	Dimensions des attaches (mm)								Poids de la chaîne (Kg/m)				Poids de l'attache (Kg/pièce)			
	K1		K2C		K2M		K2M		Douilles	Rouleaux	Galet lisse	Galet épaulé	K1		K2	
	F	E	L	E	L	E	L									
75	♦	♦	♦	♦	♦	♦	♦	4,4	5,1	7,0	-	-	-	-	-	-
76,2	♦	♦	♦	♦	♦	♦	♦	4,4	5,1	7,0	-	-	-	-	-	-
88,9	♦	♦	♦	♦	♦	♦	♦	4,1	4,7	6,3	-	6,9	-	-	-	-
100	45	♦	♦	♦	♦	♦	♦	4,0	4,5	6,0	6,5	-	-	-	-	-
101,6	45	♦	♦	♦	♦	♦	♦	4,0	4,5	6,0	6,4	-	-	-	-	-
125	45	32	55	♦	♦	♦	♦	3,8	4,2	5,4	5,8	-	-	-	-	-
127	45	32	55	♦	♦	♦	♦	3,8	4,4	5,4	5,7	-	-	-	-	-
150	45	58	85	58	85	♦	♦	3,6	4,0	4,9	5,2	0,18	-	-	-	-
152,4	45	58	85	58	85	♦	♦	3,6	3,9	4,9	5,2	-	0,28	-	-	-
175	45	90	118	58	85	90	118	3,5	3,7	4,6	5,0	-	-	0,28	-	-
200	45	90	118	58	85	90	118	3,4	3,6	4,3	4,7	-	-	-	-	0,43
250	45	90	118	58	85	90	118	3,3	3,4	3,9	4,2	-	-	-	-	-

Livraison possible sous 15 jours ♦ Non standard : réalisable sur demande.

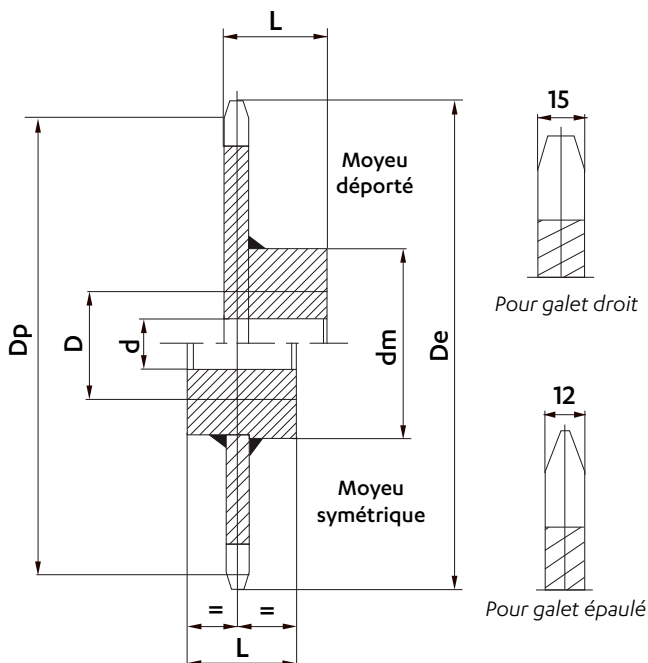
Dimensions en mm

ROUES STANDARDS

Fournies en acier mécano-soudé ou en fonte dans certains cas.
Denture brute d'oxycoupage ou de fonderie, denture taillée pour chaîne à douille.
Elles peuvent être fournies alésées et rainurées.
Pour les roues à moyeu déporté l'entrée de la clavette forcée est prévue côté denture, sauf indication contraire.

Nous réalisons sur demande :

- des roues à denture taillée
- des roues d'un nombre de dents différent
- des roues spéciales

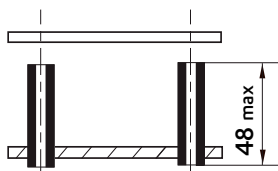


Pas	Nombre de dents	Dimensions (mm)						Masse (kg/p)
		Dp	De	d	D	Dm	L	
75	8	195,98	215	25	50	120	80	7
	10	242,71	262	30	60	120	80	9
	12	289,78	309	30	60	120	80	14
76,2	8	199,12	218	25	50	120	80	7
	10	246,59	266	30	60	120	80	9
	12	294,41	313	30	60	120	80	14
88,9	8	232,31	251	25	50	120	80	9
	10	287,69	307	30	60	120	80	12
	12	343,48	362	30	60	120	80	17
100	8	261,31	280	30	60	120	80	11
	10	323,61	343	30	60	120	80	15
	12	386,37	405	30	70	120	80	20
101,6	8	265,49	284	30	60	120	80	11
	10	328,78	348	30	60	120	80	15
	12	392,55	412	30	70	120	80	20
125	8	326,64	346	30	60	120	80	16
	10	404,51	423	30	60	120	80	22
	12	482,96	502	30	70	120	80	29
127	8	331,87	351	30	60	120	80	16
	10	410,98	430	30	60	120	80	22
	12	490,69	510	30	70	120	80	29
150	8	391,97	411	30	70	120	80	22
	10	485,41	504	30	70	120	80	30
	12	579,56	599	40	70	120	80	39
152,4	8	398,24	417	30	70	120	80	22
	10	493,18	512	30	70	120	80	30
	12	588,83	608	40	70	120	80	39
175								
200								
250								

NOUS CONSULTER

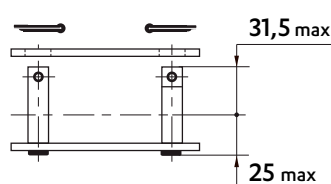
MAILLONS DE JONCTION

REF N° 205
Maillon extérieur à rivet



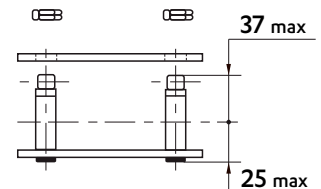
REF N° 208
Maillon de jonction goupillé

Attention : axes pleins



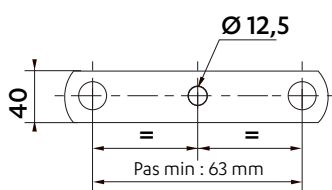
REF N° 209
Maillon de jonction à écrous

Attention : axes pleins

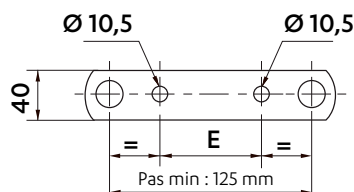


PLAQUES PERCÉES

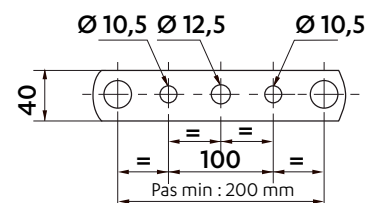
Sur plaques extérieures et intérieures



1 TROU



2 TROUS



3 TROUS

Pas de 125 : E = 35 mm
Pas de 150 : E = 60 mm
Pas de 160 : E = 80 mm