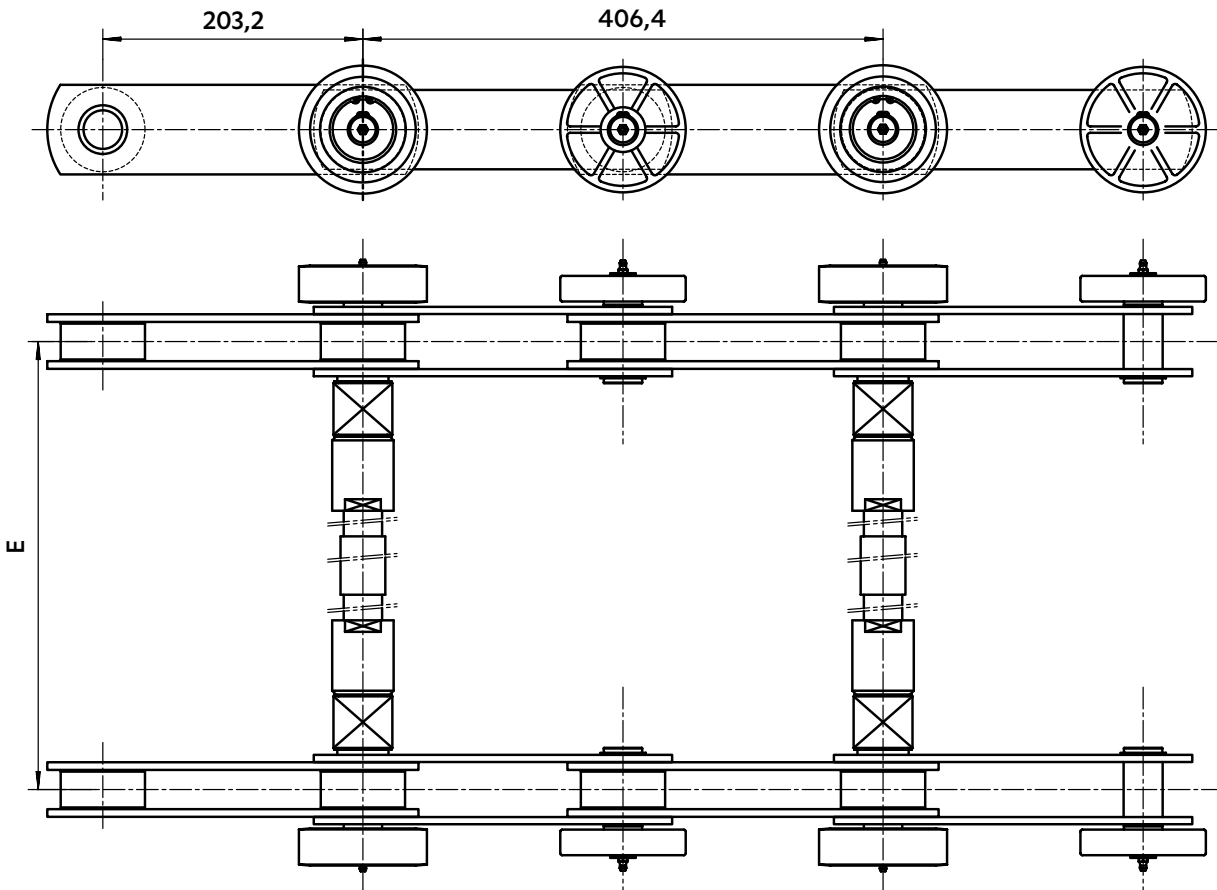


CHAÎNES POUR ESCALIERS MÉCANIQUES

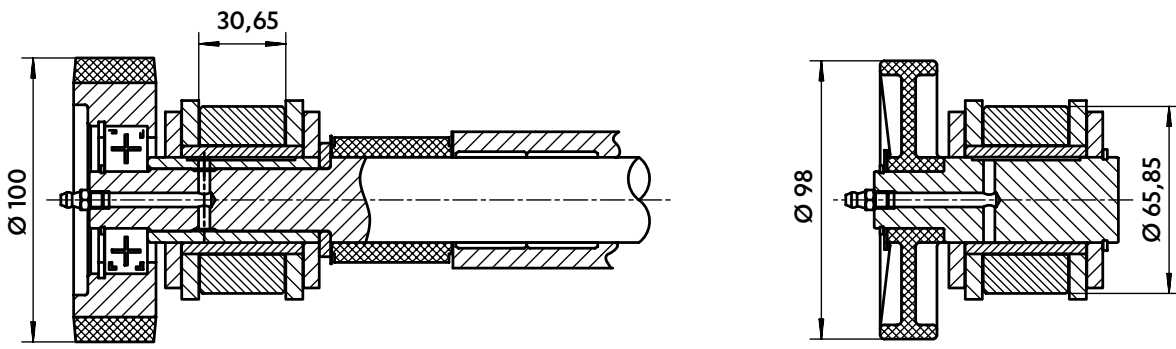
Dimensions en mm

CHAÎNE POUR ESCALIERS MÉCANIQUES & TROTTOIRS ROULANTS

**6560**  
Résistance à la traction : 186 kN  
Entre axe E : 1084 mm



**6656**  
Résistance à la traction : 186 kN  
Entre axe E : 1490 mm

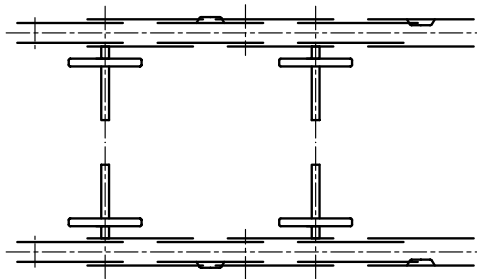
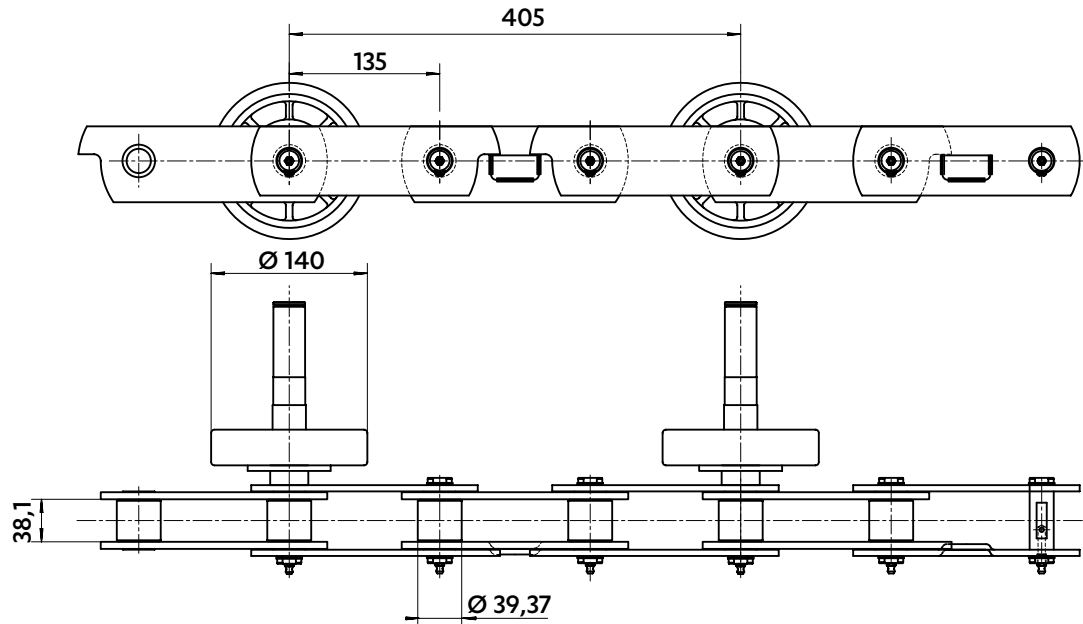


Dimensions en mm

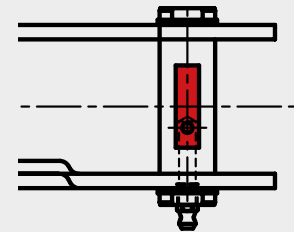
## CHAÎNE POUR ESCALIERS MÉCANIQUES & TROTTOIRS ROULANTS

- Avec taquets pour limiter la flexion inverse
- Avec galets extérieurs à la chaîne montés sur axes débordants

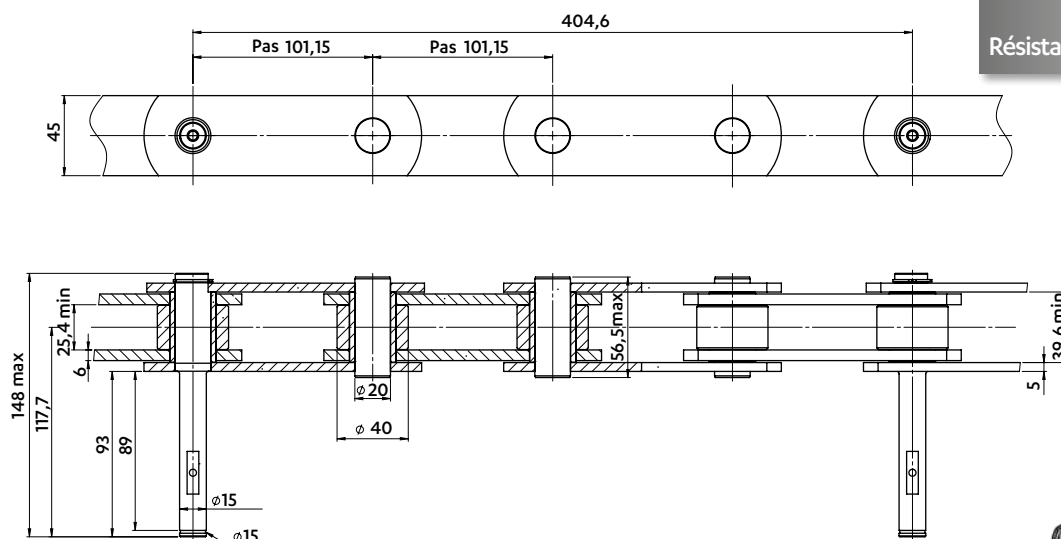
**6529**  
Résistance à la traction : 164 kN



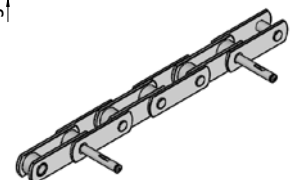
### SYSTÈME DE GRAISSAGE AXIAL



- Lubrifie l'articulation de l'intérieur
- Evite la maintenance
- Augmente la durée de vie de la chaîne



**6814**  
Résistance à la traction : 200 kN



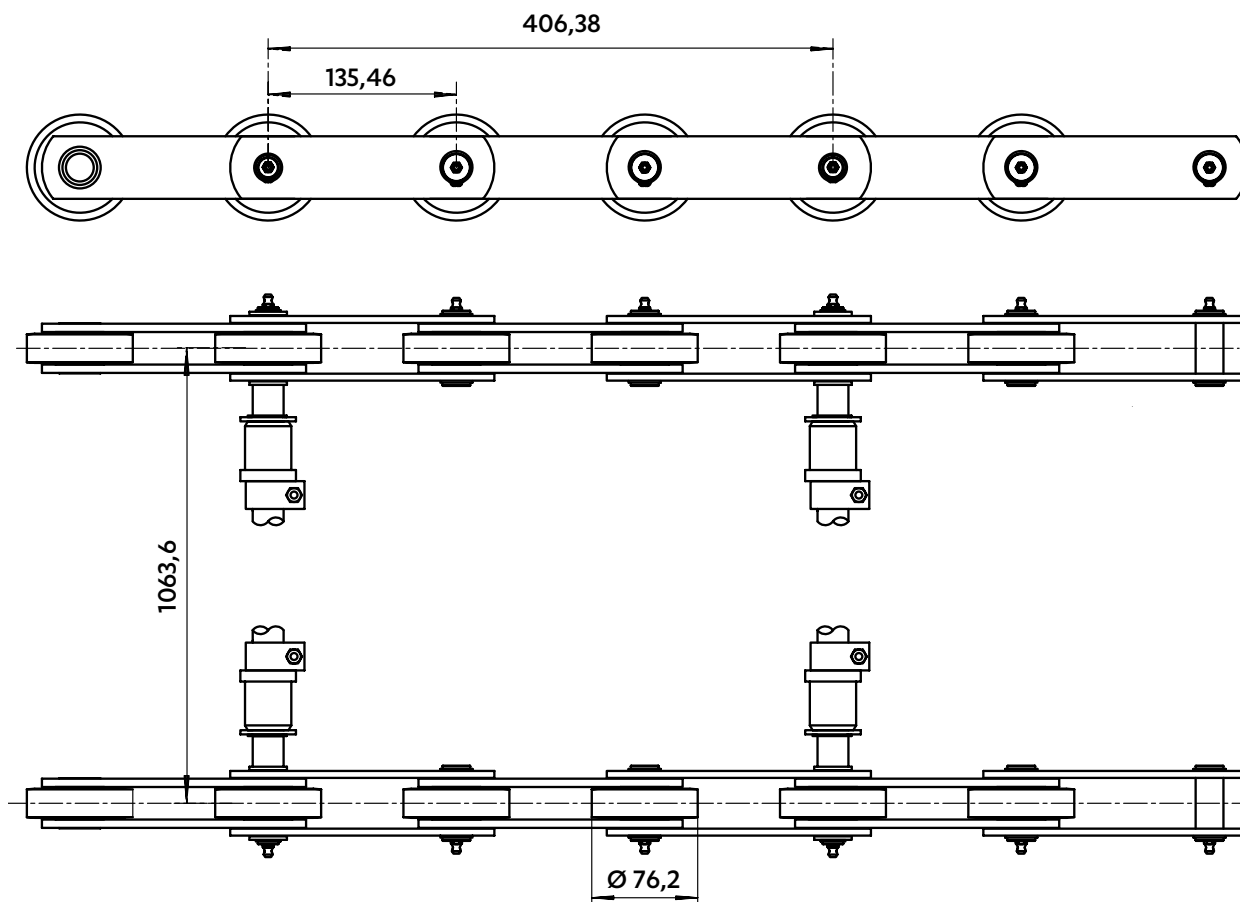
CHAÎNES POUR ESCALIERS MÉCANIQUES

Dimensions en mm

CHAÎNE POUR ESCALIERS MÉCANIQUES & TROTTOIRS ROULANTS

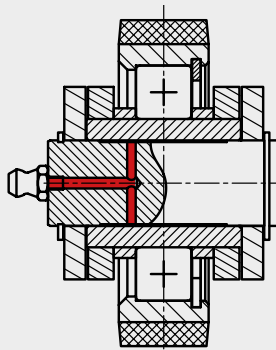
- Avec galets intégrés dans la chaîne
- Arbres reliant les 2 chaînes en nappe

6688  
Résistance à la traction : 150 kN par brin



La solution SEDIS

SYSTÈME DE GRAISSAGE AXIAL



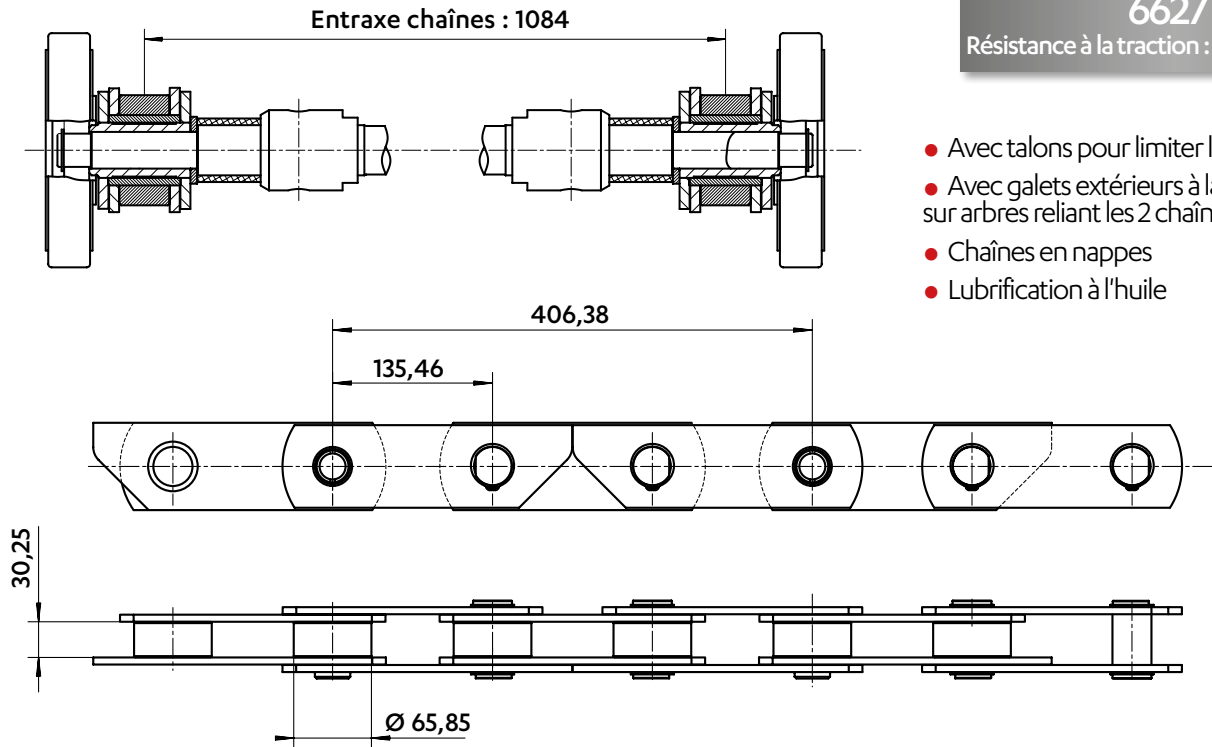
- Permet d'étanchéifier l'articulation vis-à-vis de l'extérieur
- Lubrifie l'articulation de l'intérieur
- Evite la maintenance
- Augmente la durée de vie de la chaîne

Dimensions en mm

## CHAÎNE POUR ESCALIERS MÉCANIQUES & TROTTOIRS ROULANTS

**6627**

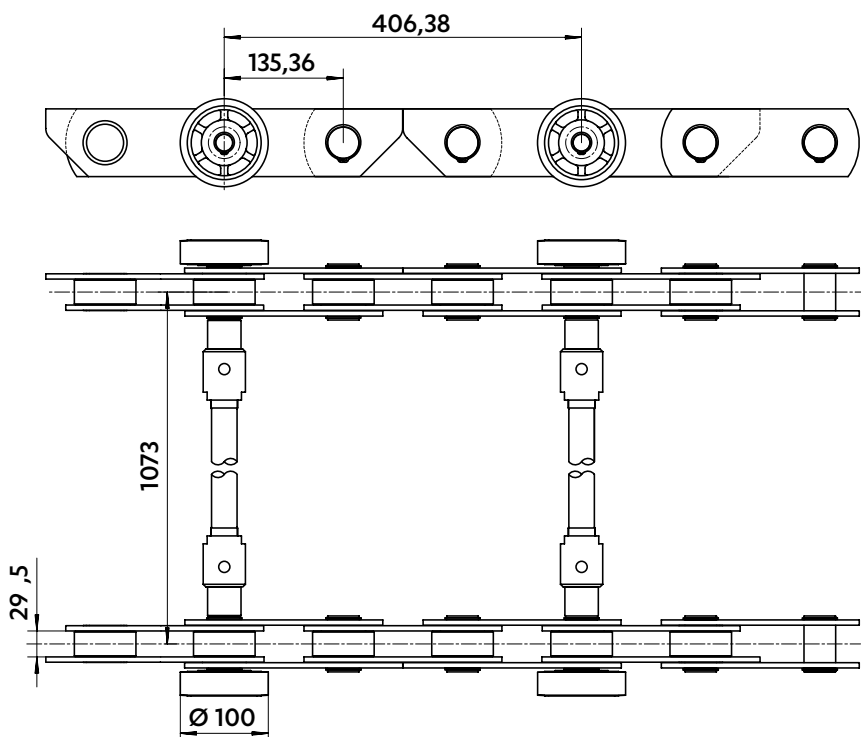
Résistance à la traction : 248 kN par brin



- Avec talons pour limiter la flexion inverse
- Avec galets extérieurs à la chaîne montés sur arbres reliant les 2 chaînes
- Chaînes en nappes
- Lubrification à l'huile

**6649**

Résistance à la traction : 350 kN par brin

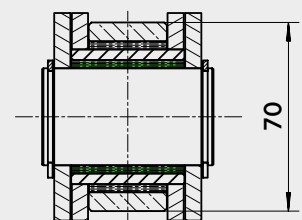


- Avec talons pour limiter la flexion inverse
- Avec galets extérieurs à la chaîne montés sur arbres reliant les 2 chaînes



La solution SEDIS

**CHAÎNE VERTE®**



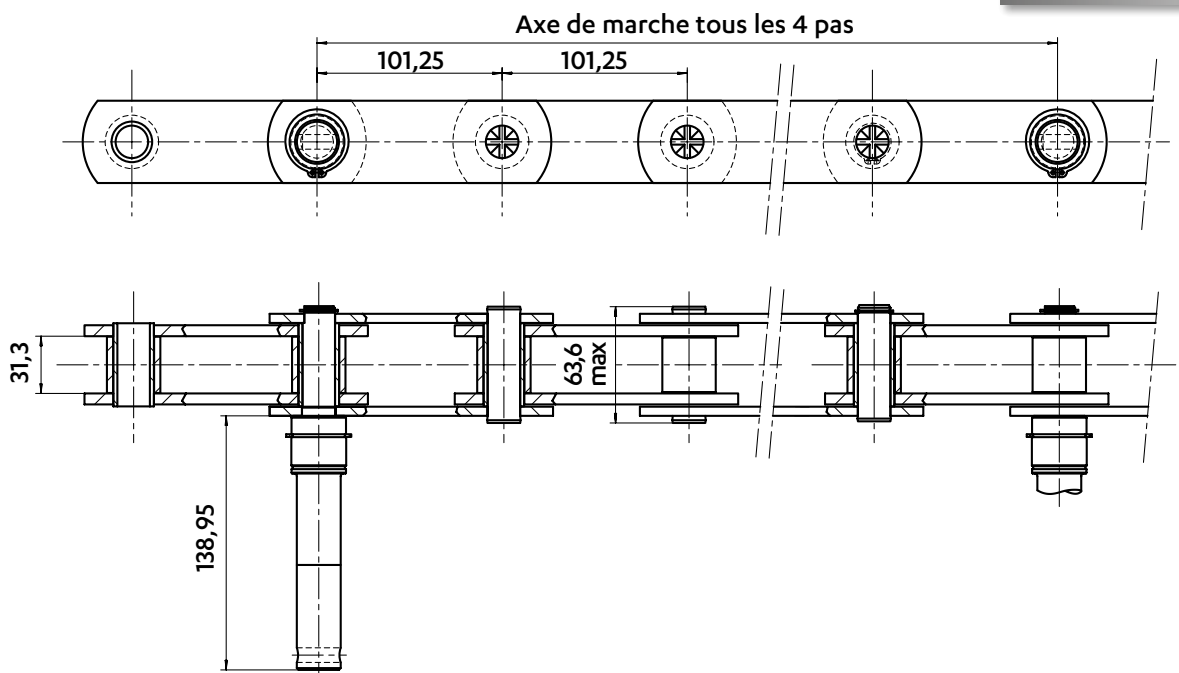
- Bagues autolubrifiantes
- Evite la maintenance
- Augmente la durée de vie de la chaîne

CHAÎNES POUR ESCALIERS MÉCANIQUES

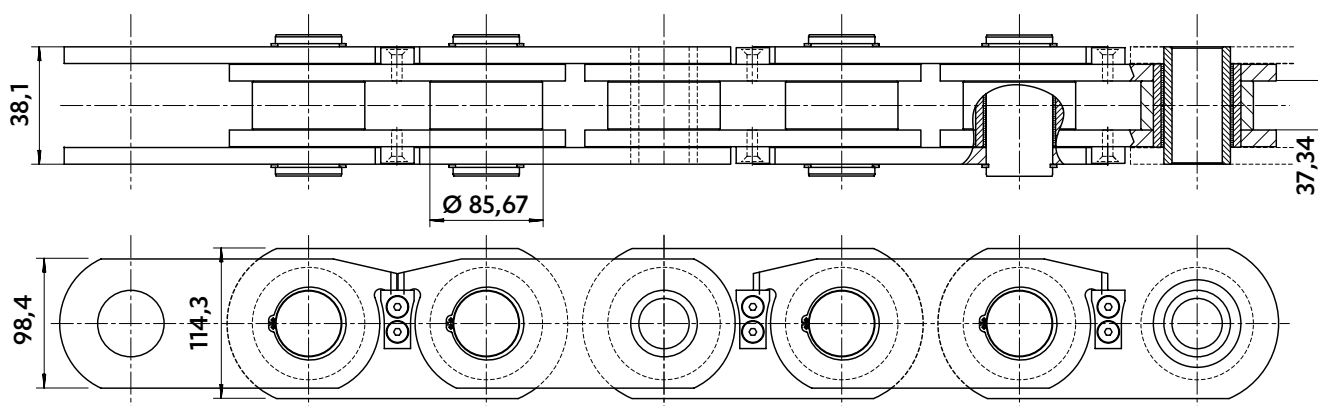
Dimensions en mm

CHAÎNE POUR ESCALIERS MÉCANIQUES & TROTTOIRS ROULANTS

**6707**  
Résistance à la traction : 186 kN



**6717**  
Résistance à la traction : 725 kN  
Chaîne au pas de 135 mm



La solution  
**SEDIS**

**CHAÎNE VERTE®**

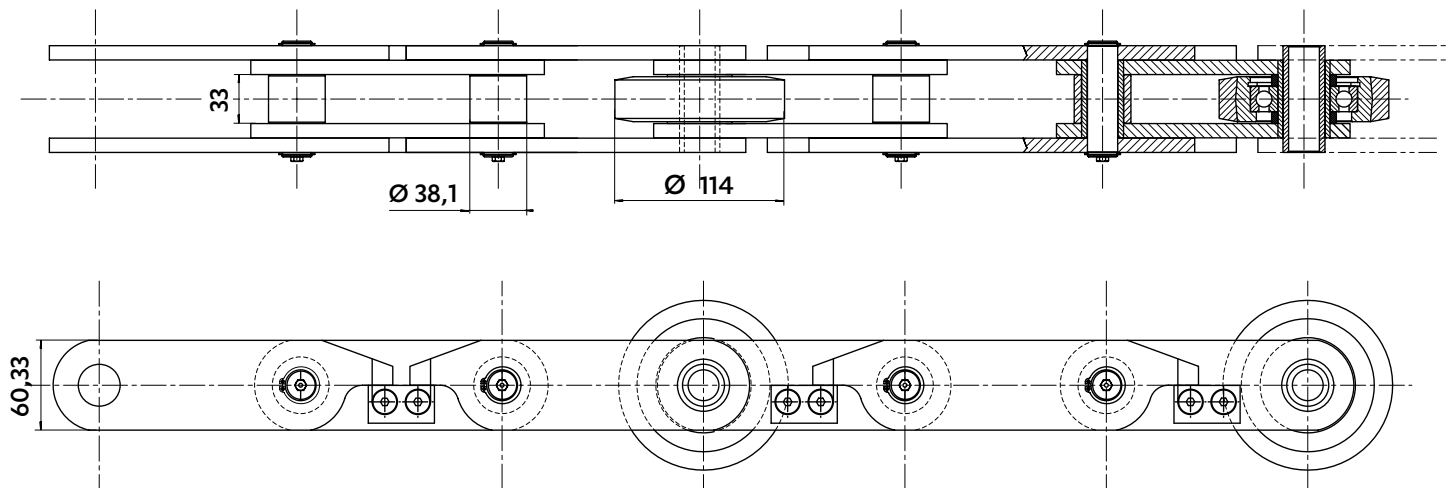
- Bagues autolubrifiantes
- Evite la maintenance
- Augmente la durée de vie de la chaîne

Dimensions en mm

## CHAÎNE POUR ESCALIERS MÉCANIQUES & TROTTOIRS ROULANTS

**6723**

Résistance à la traction : 327 kN  
Chaîne au pas de 135 mm



**6732**

Résistance à la traction : 80 kN par brin

