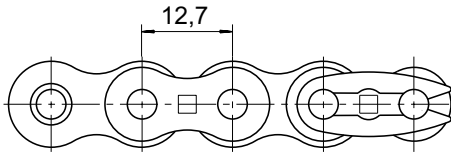
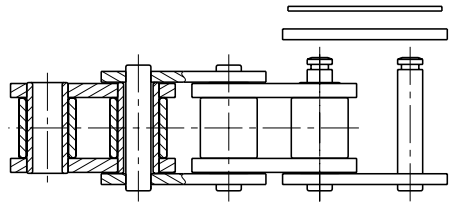


CADENA 7N (O8B-1)

N° 5272-74



Radio de la instalación: R = 400mm min



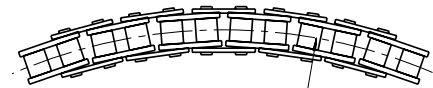
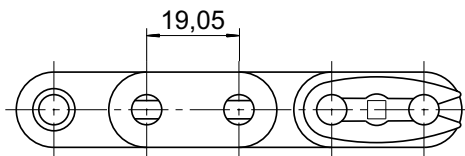
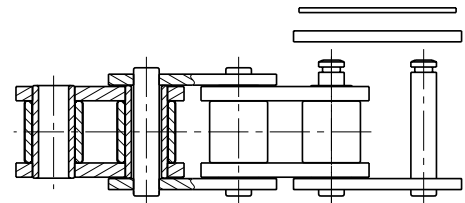
**Paso medio de la cadena =
12,94mm**

Se utiliza con piñones para cadena 7N con 17 dientes máximo.

CADENA TIPO 60-1NE

N° 5312-53

Ejemplo de utilización: Elevador de botellas



Radio de la instalación: R = 650mm min

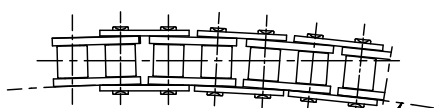
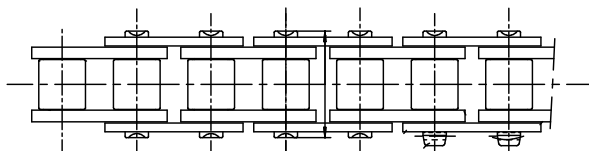
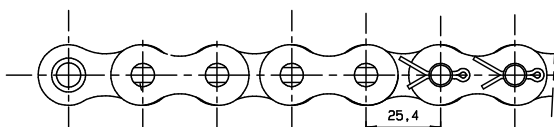


**Paso medio de la cadena =
19,3mm**

Se utiliza con piñones para cadena 60-1 NE con 17 dientes máximo.

CADENA 15T (16B-1)

N° 5811-32

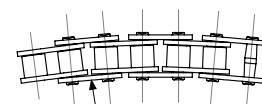
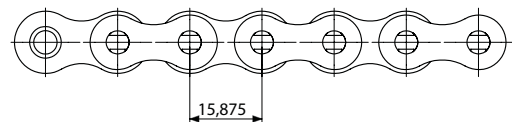
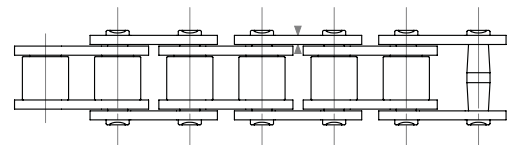


Radio de la instalación: R = 3000mm min

VERSIÓN 50-1 DE

EJE «BARRIL» :

N° 5245-58



Radio de la instalación: R = 400mm min

Version 80-1 de eje « barril »: 5294-33