

APPLICATIONS

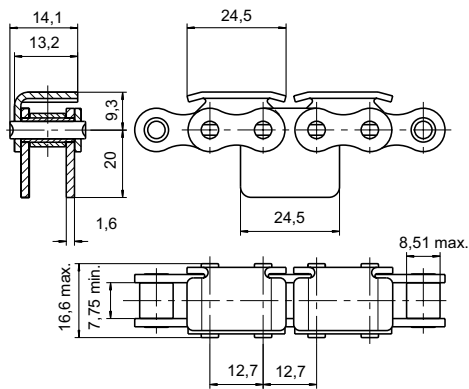
Généralement, ces chaînes sont employées pour réaliser des petits transporteurs utilisant deux chaînes circulant sur un rail avec guidage par l'intermédiaire des rouleaux et des pattes verticales.



Exemple d'utilisation : transport de pièces qui peuvent venir en accumulation sur le transporteur, la chaîne continuant à avancer, les pièces glissent sur les équerres chanfreinées. Ces chanfreins ou "rabats" évitent tout marquage des pièces transportées. Ce type de chaînes peut être réalisé en chaîne double.

CHAÎNE 7N "TYPE KC" (5272-70)

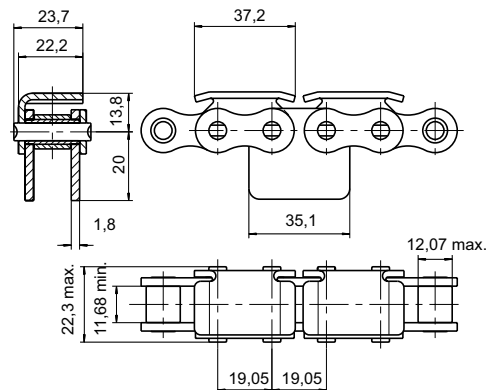
Résistance à la traction mini = 18.2 kN



Pattes verticales de guidage sur demande

CHAÎNE 13N "TYPE KC" (5268-27)

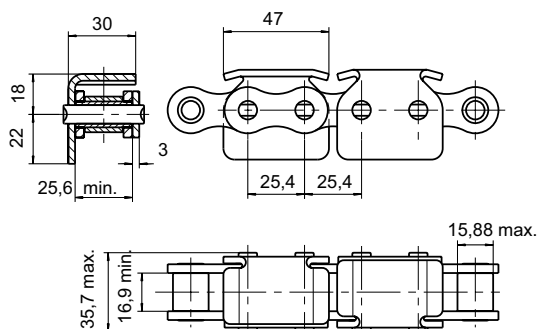
Résistance à la traction mini = 30.5 kN



Pattes verticales de guidage sur demande

CHAÎNE 15T "TYPE KC" (5288-03)

Résistance à la traction mini = 66 kN



CHAÎNE 40 "TYPE KC" (5415-08)

Résistance à la traction mini = 16.5 kN

