

ПРОИЗВОДСТВО ЦЕМЕНТА

Sedis найдет решение
в соответствии с Вашими
потребностями!

35, rue des Bas-Trévois
BP 104 - 10003 Troyes Cedex - France
Tél : +33 (0)3 25 76 29 50 - Fax : +33 (0)3 25 80 31 62
web : www.sedis.com - e-mail : <https://sedis.com/contact>



Передовые технологии SEDIS на службе у престижных клиентов

COSMOS - HOLCIM - ITALCEMENTI GROUP - LAFARGE - SECIL - VICAT...

ОБРАБОТКА DELTA®

Для тяжелых условий эксплуатации

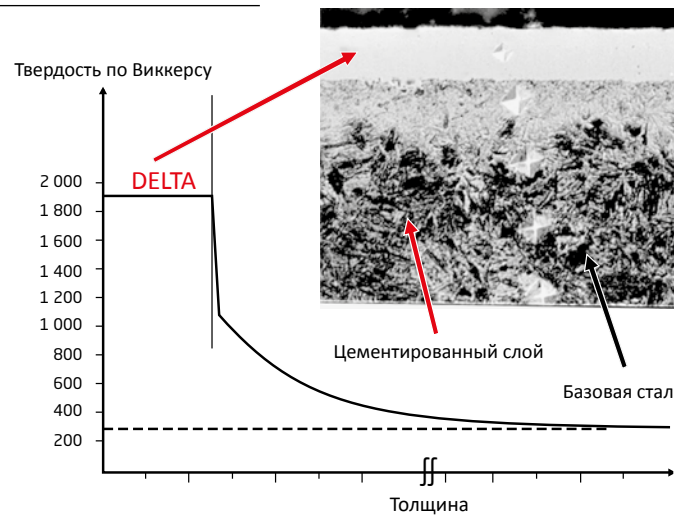


Идеально подходит для

- > Абразивных сред
- > Высоких скоростей
- > Отсутствие или не регулярная смазка

Что такое обработка Delta® ?

Термохимическая обработка Delta®, разработанная и реализуемая компанией SEDIS, применяется после цементации для достижения сверхвысокой стойкости к износу и окислению шарниров цепи. Сопротивление к износу и окислению гарантируется максимальной твердостью валиков цепи (1900 HV), когда при цементации твердость не превышает 700 HV.

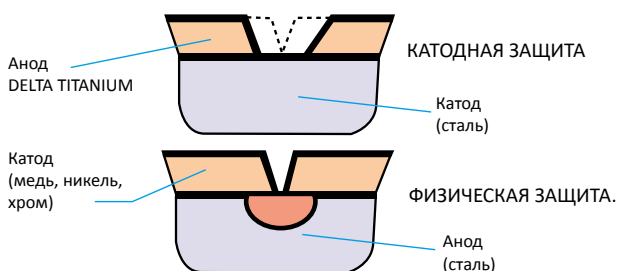


Использование обработки Delta® SEDIS

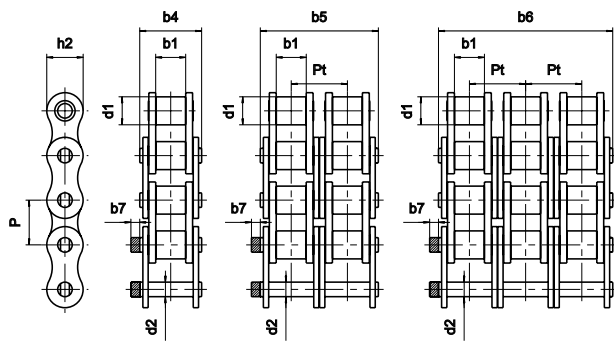
- > Приводные цепи
- > Стандартные тяговые цепи
- > Специальные конвейерные цепи

Обработка DELTA® TITANIUM 2

> Стойкость к коррозии (Цинк-алюминиевое покрытие)



Роликовые цепи - Серия Delta® HR



Наименование цепи

Размеры в мм.



206



208



216



205



217



221



209



200

Разрушающая нагрузка

Соединительные звенья

ИСО 606	Цепь SEDIS	Шаг в дюймах	Шаг в мм.	Размеры в мм.								Стандарт ИСО 606	Разрушающая нагрузка		Соединительные звенья							
				P	P	d1	b1	b4	d2	h2	Pt		B7	мин	сред	200	205	206	208	209	216	217
BS Однорядные																						
08B-1	7ND	1/2"	12,7	8,51	7,75	16,6	4,45	11,8	1,5	17,8	18,2	20,4	✓	✓	✓			✓		✓		
10B-1	11ND	5/8"	15,875	10,16	9,65	19	5,08	13,7	1,5	22,2	23	27,2	✓	✓	✓			✓		✓		
12B-1	13ND	3/4"	19,05	12,07	11,68	22,3	5,72	16,2	1,5	28,9	30,5	34,8	✓	✓	✓			✓		✓		
16B-1	15TD	1"	25,4	15,88	17,02	35,1	8,28	20,8	3	60	75	87	✓	✓	✓	✓		✓		✓		
20B-1	17TD	1 1/4"	31,75	19,05	19,56	40,5	10,19	25,4	6,1	95	110	119	✓	✓	✓	✓	✓	✓	✓	✓		
24B-1	18TD	1 1/2"	38,1	25,4	25,4	53,1	14,63	32,3	6,6	160	180	198	✓	✓	✓	✓	✓	✓	✓	✓		
28B-1	20TD	1 3/4"	44,45	27,94	30,95	65,1	15,9	37	7,4	200	235	251,5	✓	✓	✓	✓	✓	✓	✓	✓		
32B-1	22TD	2"	50,8	29,21	30,99	63,6	17,81	42,3	7,9	250	300	321	✓	✓	✓	✓	✓	✓	✓	✓		
BS Двухрядные																						
08B-2	207ND	1/2"	12,7	8,51	7,75	30,6	4,45	11,8	13,92	1,5	31,1	36,4	40,8	✓	✓	✓			✓	✓		
10B-2	211ND	5/8"	15,875	10,16	9,65	35,75	5,08	13,7	16,59	1,5	44,5	46	54,4	✓	✓	✓			✓	✓		
12B-2	213ND	3/4"	19,05	12,07	11,68	41,8	5,72	16,2	19,46	1,5	57,8	61	69,5	✓	✓	✓			✓	✓		
16B-2	215TD	1"	25,4	15,88	17,02	68	8,28	20,8	31,88	3	106	150	174	✓	✓	✓	✓		✓	✓		
20B-2	217TD	1 1/4"	31,75	19,05	19,56	77	10,19	25,4	36,45	6,1	170	220	239,8	✓	✓	✓	✓	✓	✓	✓		
24B-2	218TD	1 1/2"	38,1	25,4	25,4	101,8	14,63	32,3	48,36	6,6	280	360	396	✓	✓	✓	✓	✓	✓	✓		
28B-2	220TD	1 3/4"	44,45	27,94	30,95	124,7	15,9	37	59,56	7,4	360	470	502,9	✓	✓	✓	✓	✓	✓	✓		
32B-2	222TD	2"	50,8	29,21	30,99	122,8	17,81	42,3	58,55	7,9	450	600	642	✓	✓	✓	✓	✓	✓	✓		
BS Трёхрядные																						
09B-3	307ND	1/2"	12,7	8,51	7,75	44,6	4,45	11,8	13,92	1,5	44,5	54,6	61,2	✓	✓	✓			✓	✓		
10B-3	311ND	5/8"	15,875	10,16	9,65	52,3	5,08	13,7	16,59	1,5	66,7	69	81,6	✓	✓	✓			✓	✓		
12B-3	313ND	3/4"	19,05	12,07	11,68	61,4	5,72	16,2	19,46	1,5	86,7	91,5	104,3	✓	✓	✓			✓	✓		
16B-3	315TD	1"	25,4	15,88	17,02	99,9	8,28	20,8	31,88	3	160	225	261	✓	✓	✓	✓		✓	✓		
20B-3	317TD	1 1/4"	31,75	19,05	19,56	113,5	10,19	25,4	36,45	6,1	250	330	359,7	✓	✓	✓	✓	✓	✓	✓		
24B-3	318TD	1 1/2"	38,1	25,4	25,4	150,2	14,63	32,3	48,36	6,6	425	540	594	✓	✓	✓	✓	✓	✓	✓		
28B-3	320TD	1 3/4"	44,45	27,94	30,95	184,6	15,9	37	59,56	7,4	530	705	754,4	✓	✓	✓	✓	✓	✓	✓		
32B-3	322TD	2"	50,8	29,21	30,99	181,7	17,81	42,3	58,55	7,9	670	900	963	✓	✓	✓	✓	✓	✓	✓		

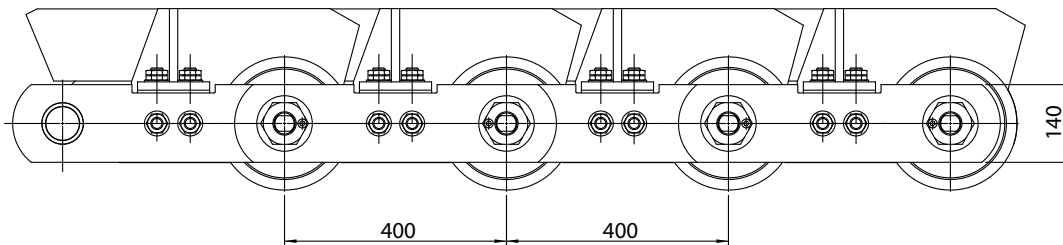
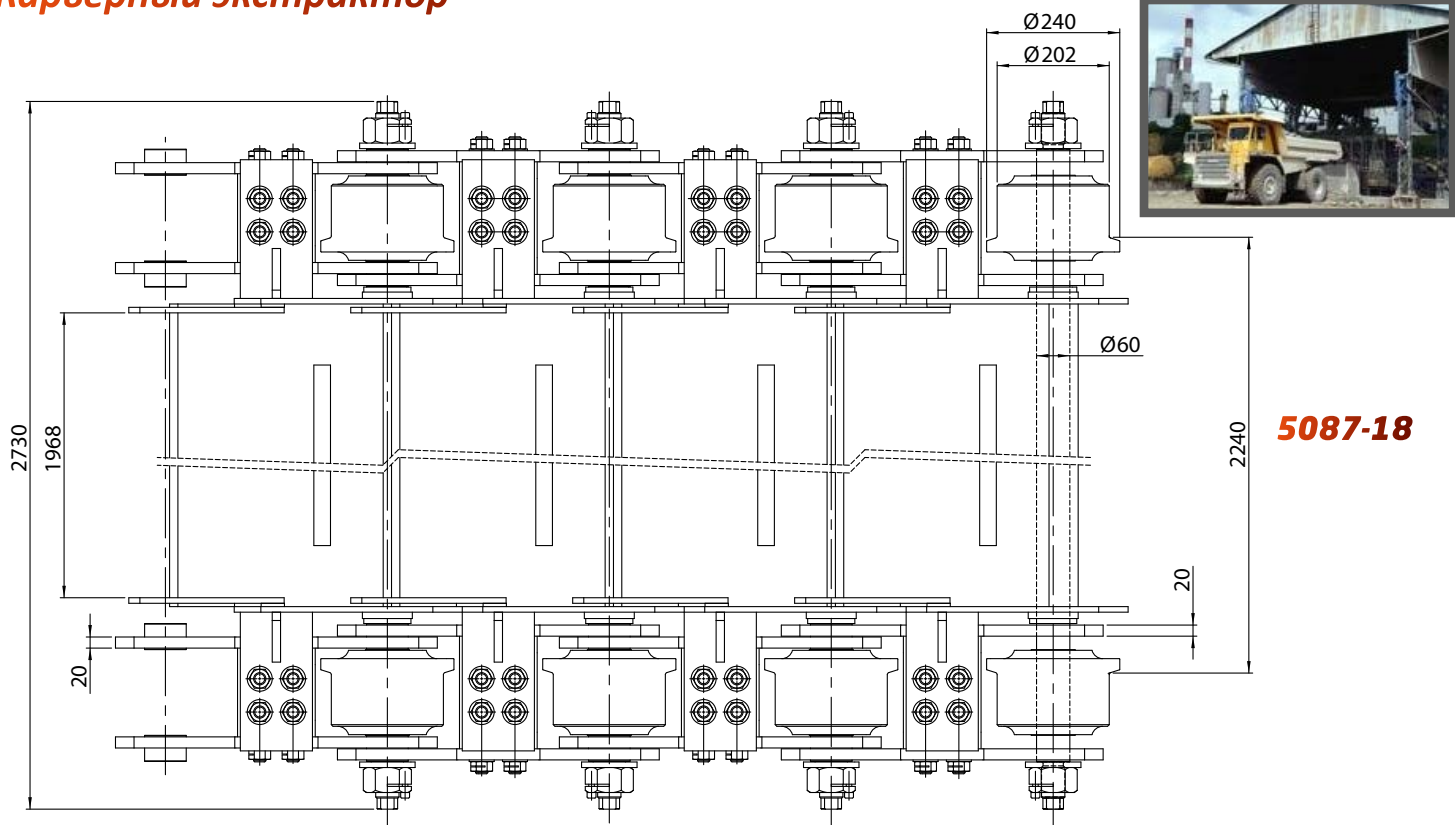
Цепи DELTA® идеальны при процессе расфасовки цемента в мешки

• Обработка DELTA® идеальна при затруднениях в смазки цепи из-за цементной пыли (абразивные среды)

• Наш опыт показывает, что обработка DELTA® позволяет увеличить срок эксплуатации цепи в 2-3 раза

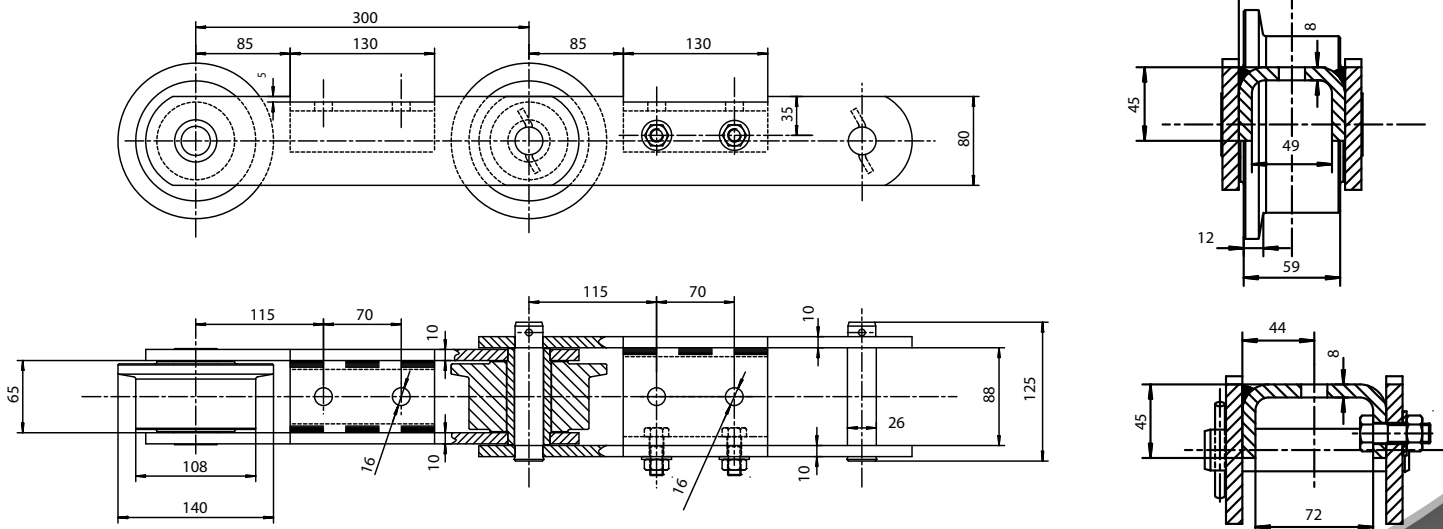


Карьерный экстрактор



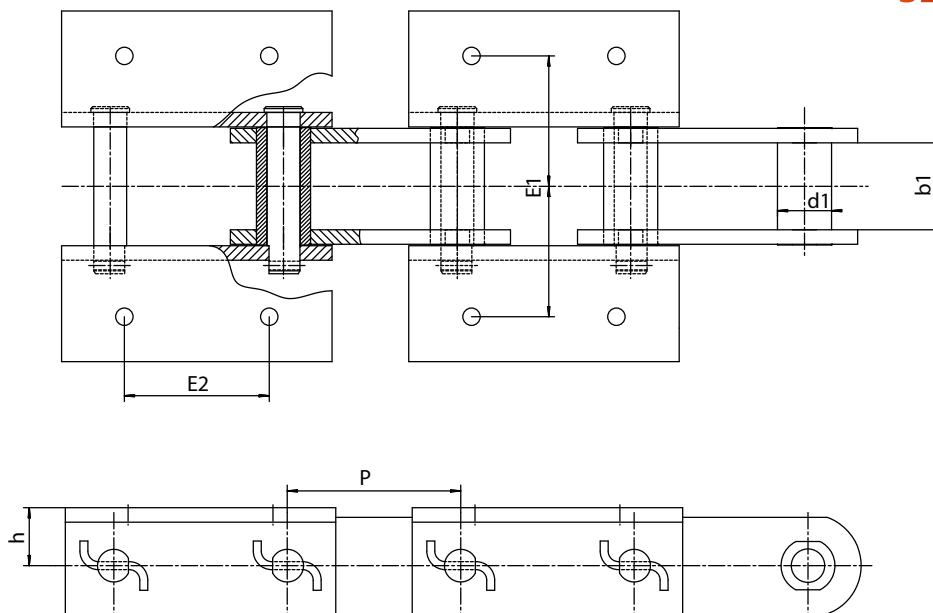
Цепной питатель

5462-19

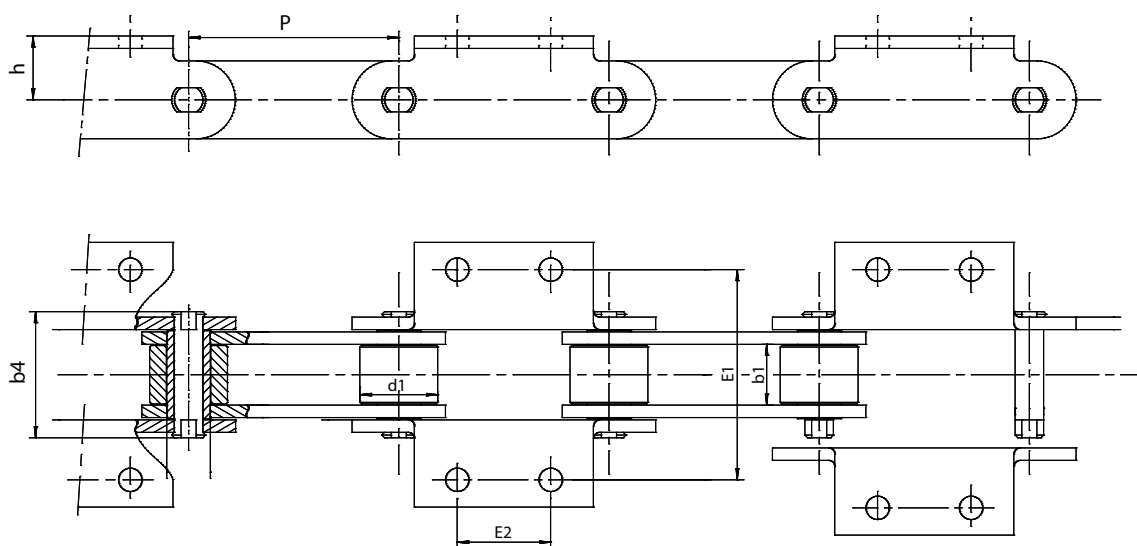


Ковшовые элеваторы с центробежной разгрузкой

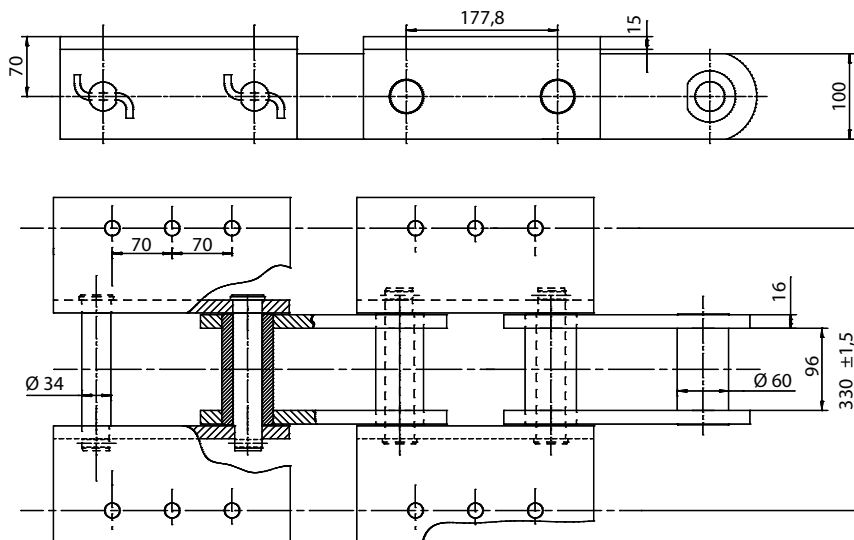
5114-02



5816-01

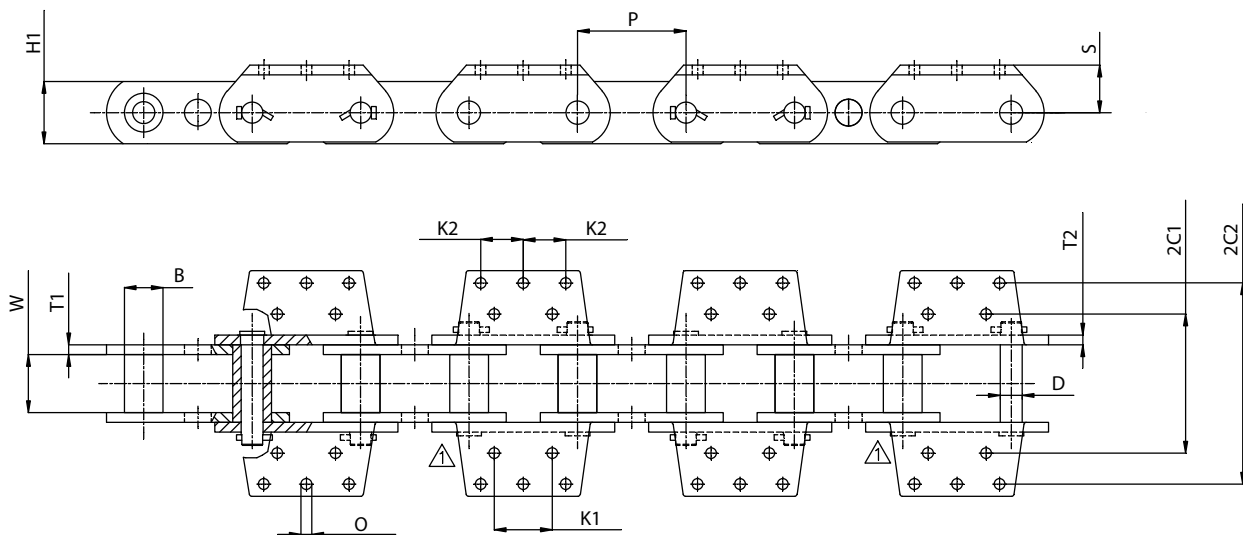


Цепь	Шаг	$b1$	$d1$	$b4$	h	$E1$	$E2$
5816-01	135	39	50	81	41	135	60
5343-24	250	65	85		95	240	147
5343-32	250	65	85	139	95	240	147
5114-02	180	90	56		60	270	150



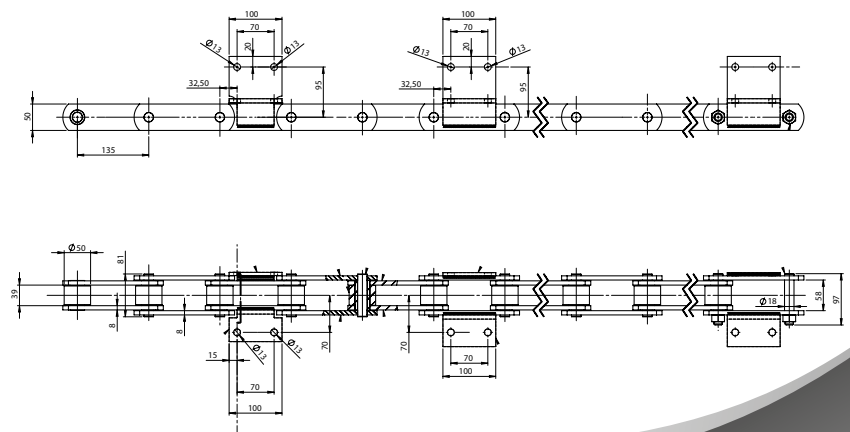
5794-01

Элеваторная цепь с крепежными пластинами K443



P	W	H1	T1	T2	B	D	S	2C1	2C2	K1	K2	O
177,8	95,3	102	16	16	63,5	34,9	76,2	228	330	95,3	69,85	17,5
177,8	95,3	101,6	16	16	60,3	31,75	76,2	228,6	330,2	95,3	69,85	17,5
152,4	76,2	76,2	12,7	12,7	44,5	25,4	47,8	184		63,5		17,5
152,4	76,2	83,5	14	14	51	28,6	63,5	178	305	88,9		14,2
152,4	76,2	82,6	12,7	12,7	44,45	25,4	63,5	177,8	304,8	88,9		15
152,4	76	63,5	12,7	12,7	44,5	25,4	47,65	183		64		17,5

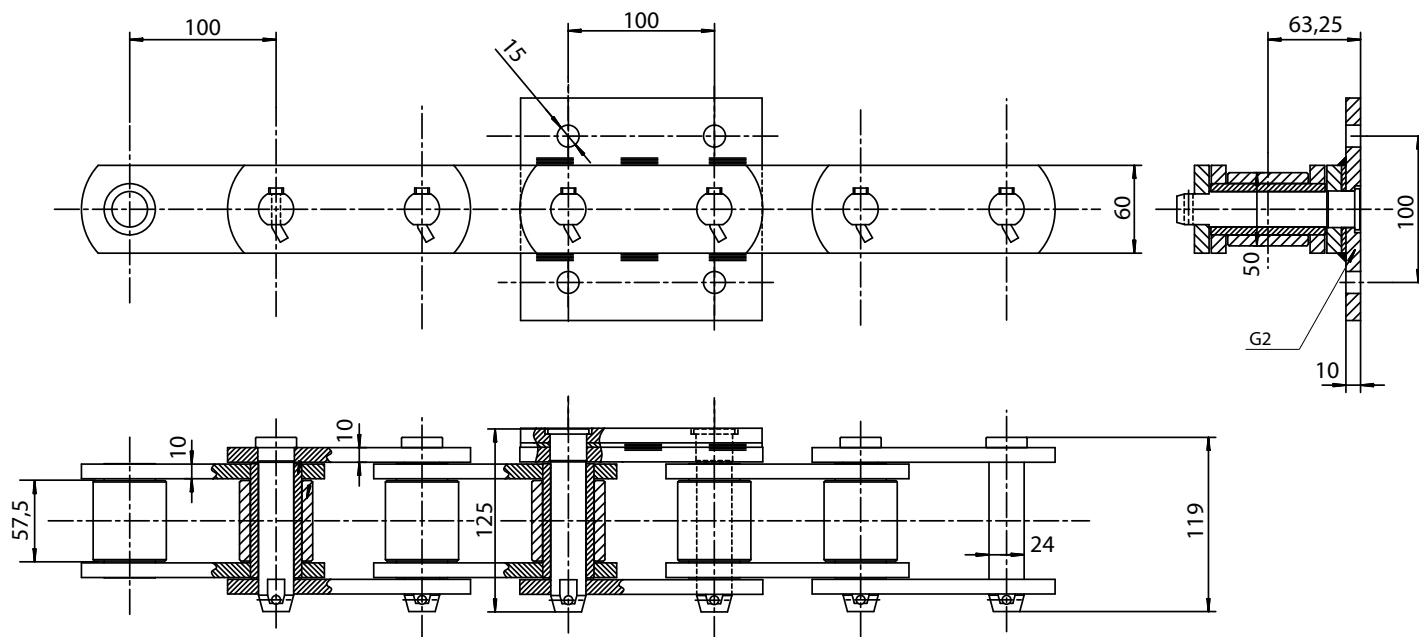
5315-18



Элеватор с центральной разгрузкой



5890-28



Техническое задание для элеваторной цепи

Тип элеватора: одноцепный или двухцепный.

Подача: тонн / час.

Межосевое расстояние :метр.

Транспортируемый продукт:

Вид продукта :

Плотность продукта:

Скорость цепи : м/с

Годовая наработка : час / год

Ковши:

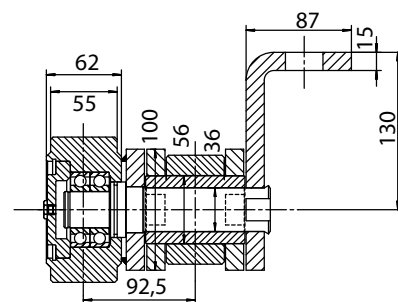
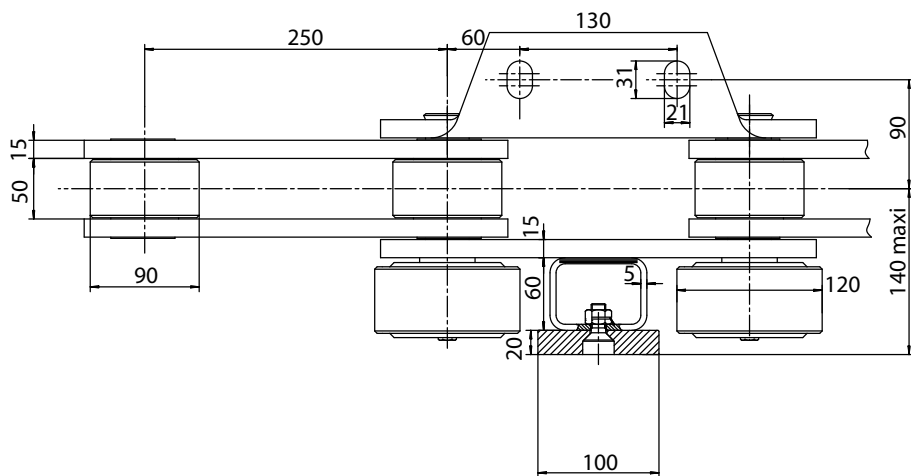
Количество ковшей:

Вес ковша : кг

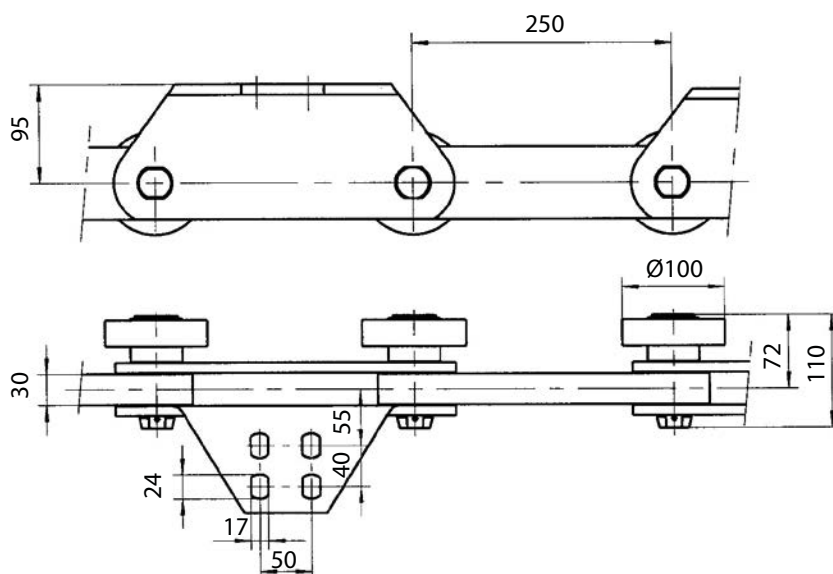
Объем заполнения водой: литр.

Скребковый экскаватор

5343-53

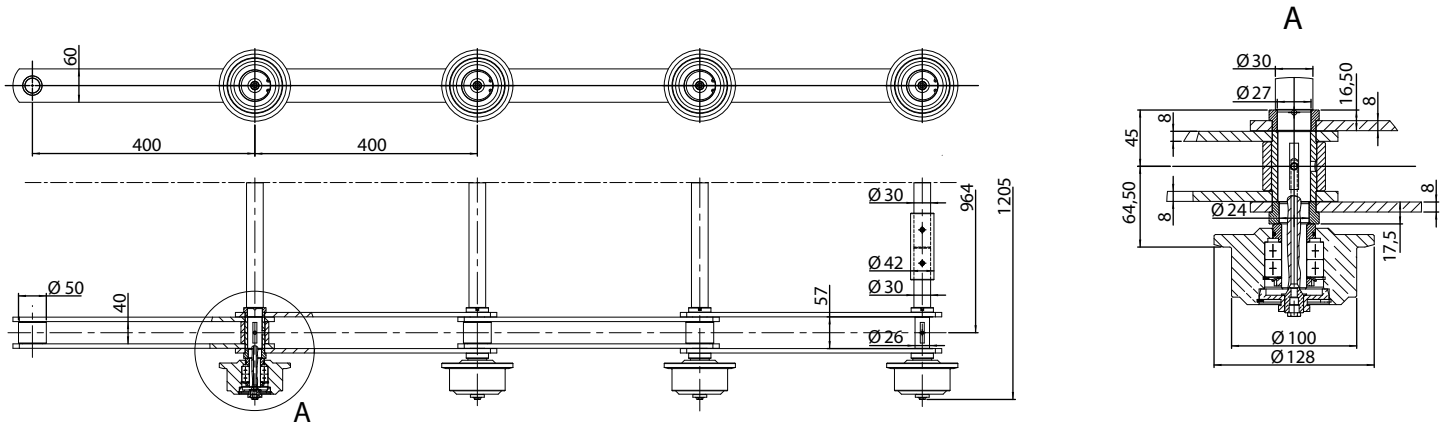


5741-03

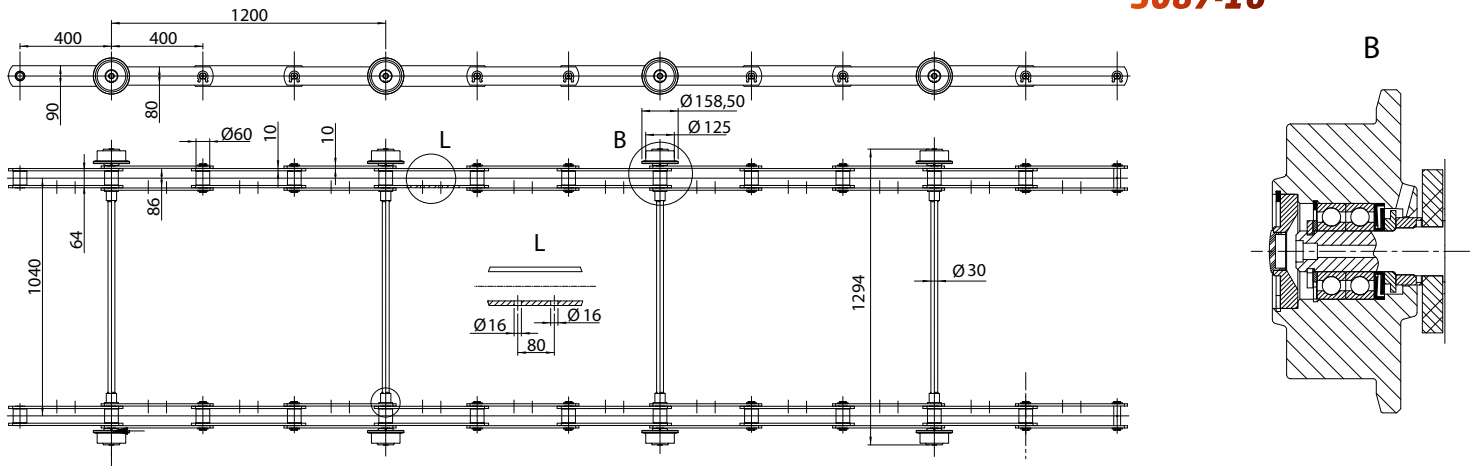


Горизонтальные и наклонные транспортеры

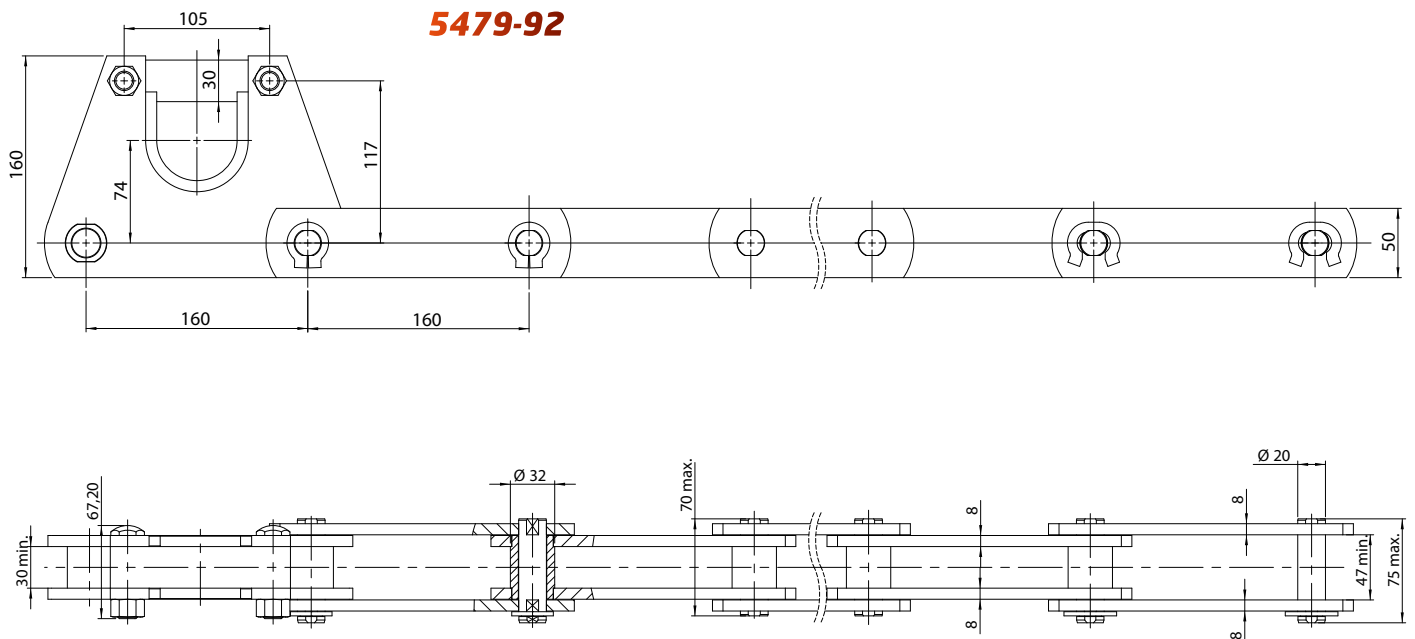
5088-11



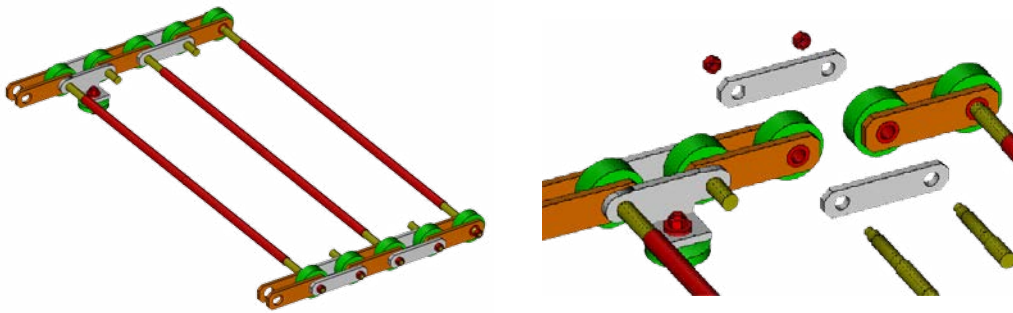
5087-16



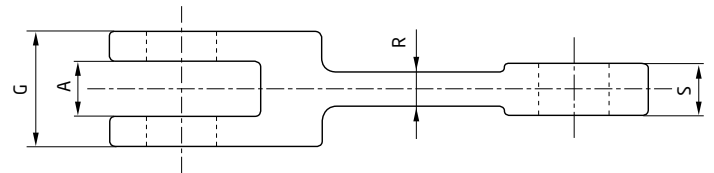
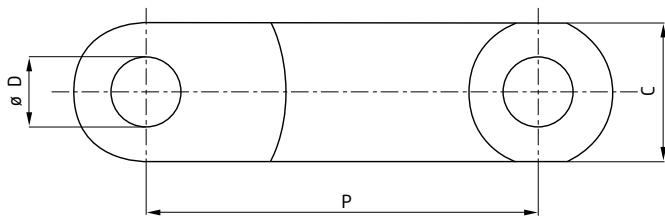
5479-92



Цепи изложниц

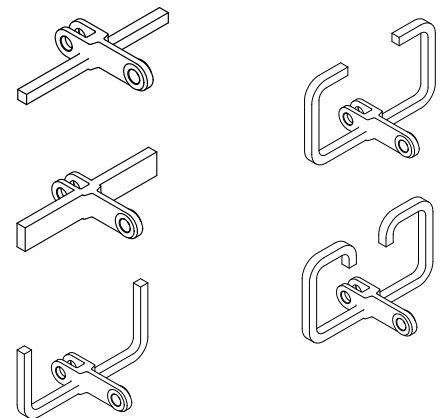


Кованые цепи

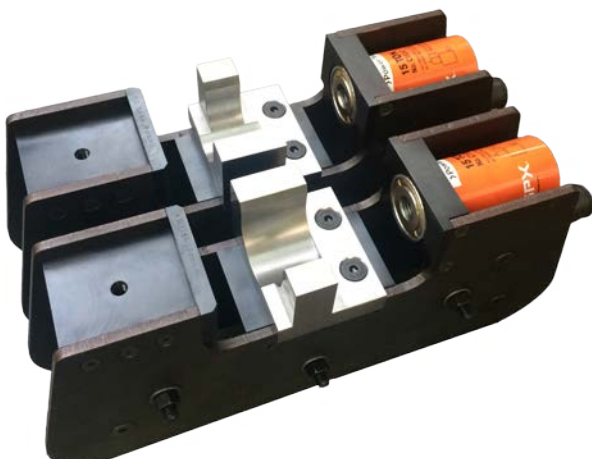


Возможные варианты

Шаг	G	C	S	A	R	D	Разрушающая нагрузка
101,6	30	36	13	14	9	14	180 à 330
142	62	50	28	30	15	25	440 à 790
160	50	53	23	25	13	25	370 à 655
200	66	60	30	32	20	30	500 à 900
250	70	75	32	34	18	32	735 à 1430

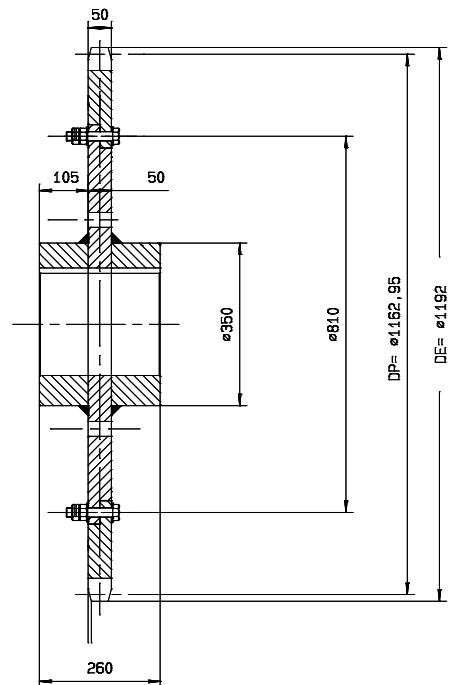
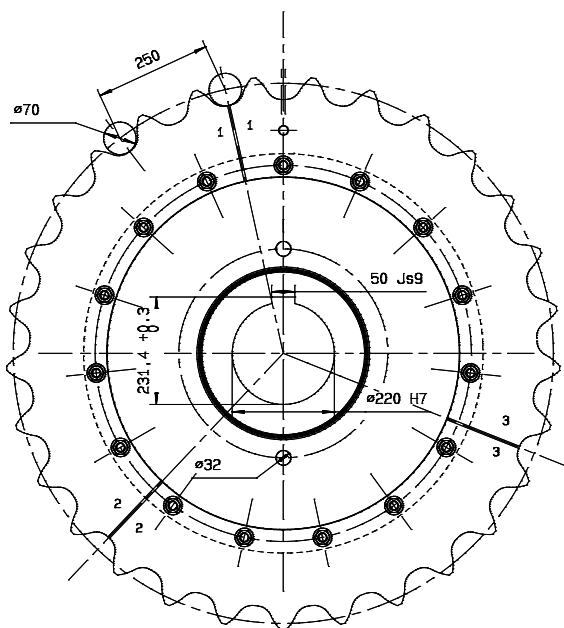


Инструмент монтажа и демонтажа



Для клиентов которые не используют соединительные звенья мы предлагаем инструмент для заклепки и расклепки валиков.

Разборные звездочки



Цельные звездочки

