

Бумажная промышленность

Комплекс технических
знаний и опыта SEDIS
для бумажной
промышленности

35, rue des Bas-Trévois
BP 104 - 10003 Troyes Cedex - France
Tél : +33 (0)3 25 76 29 50 - Fax : +33 (0)3 25 80 31 62
web : www.sedis.com - e-mail : <https://sedis.com/contact>



Более 40 лет опытно-конструкторских работ для Вас и Вашего производства.



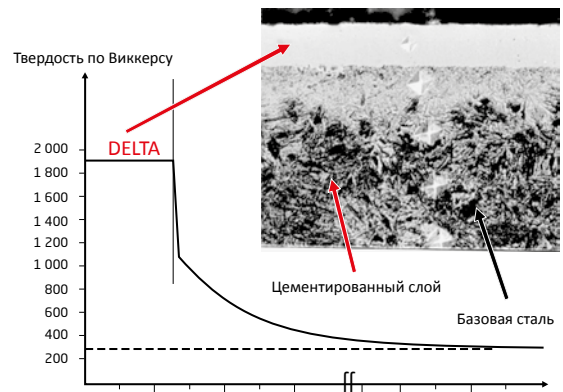
Цепи DELTA®

Для тяжелых условий работы

Стойкость к износу : DELTA® HR

- Абразивные среды, высокие скорости, затруднения в обслуживании
- Благодаря эксклюзивной термохимической обработке SEDIS, шарниры цепи DELTA® HR достигают максимальной твердости (1800 HV)
- Минимальный коэффициент трения

Сопротивление к износу



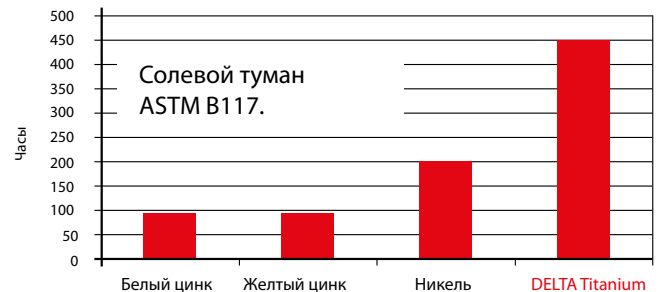
Стойкость к коррозии : DELTA® TITANIUM 2

Гарантия 100%-ой обработки без шестивалентного хрома.

- Стойкость к коррозии и стойкость к износу в одной цепи: DELTA® TITANIUM 2
- Высокая механическая прочность: Отсутствие водородного охрупчивания
- Без тяжелых металлов

Стойкость к коррозии

Катодная защита металлических составляющих цепи

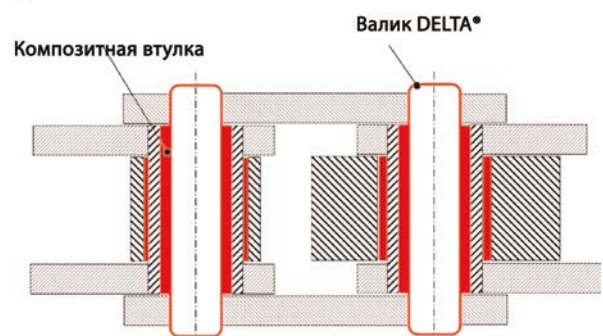


Без обслуживания: DELTA® VERTE®

Экологическая на 100%

- Не загрязняет транспортируемую продукцию
- Без расходов на обслуживание.
- Без смазки
- Работает в воде
- Применяется при высоких и низких температурах

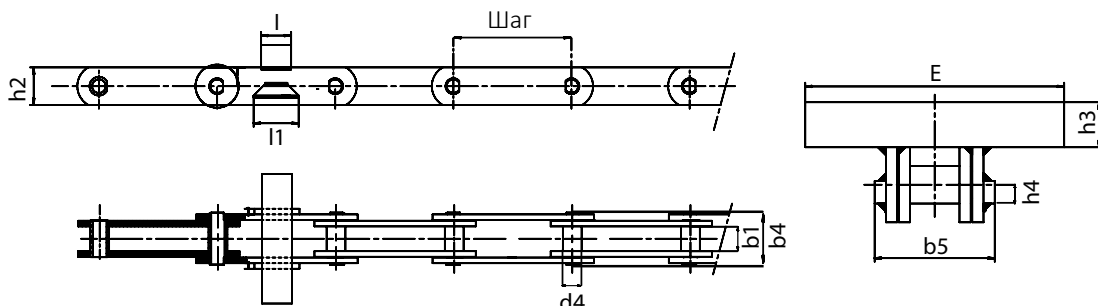
Без смазки



Переработка древесины в волокна

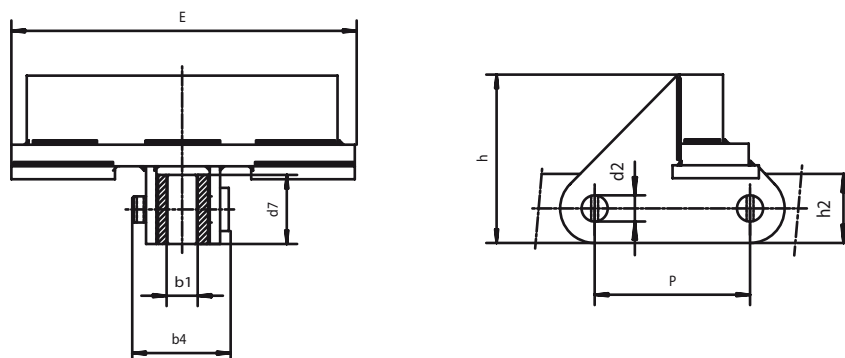
Цепи для транспортировки бревен

Цепи оснащены приваренным толкателем на внешнем звене.



Шаг	b1	b4	d4	l	E	h3	l1	h4	b5
315	66	140	50	80	345	60	120	30	160

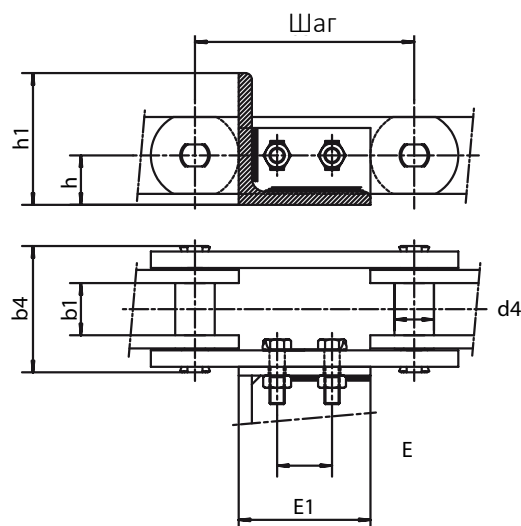
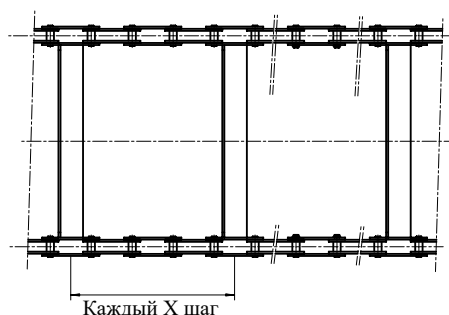
Цепи с высокими пластинам и фиксатором – толкателем.



Шаг	b1	h2	b4	d7	h	E
180	36	80	114	80	195	400

Транспортировка коры

Две цепи установлены параллельно в форме настила. В пластинах просверлены 2 отверстия для фиксации конвейерных лопастей

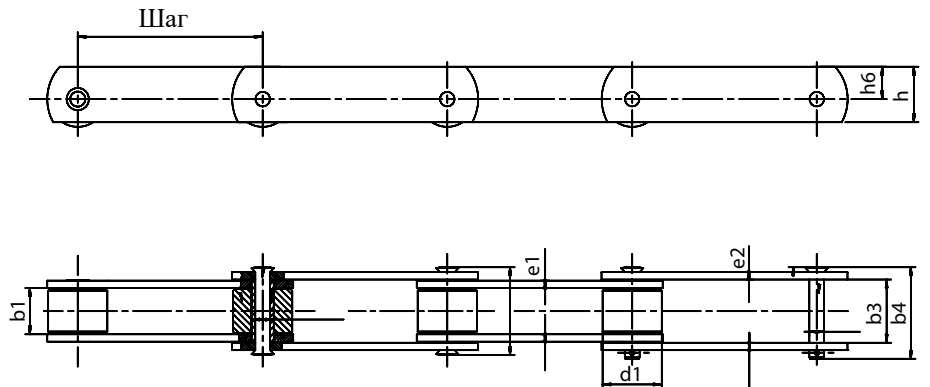


Шаг	b1	b4	d4	h	h1	E	E1
200	47,5	115	36	45	120	50	120

Приготовление бумажной массы

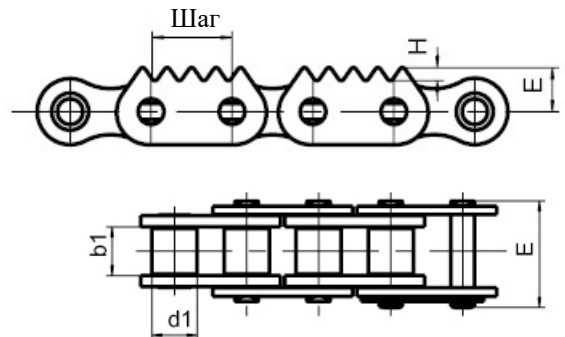
Цепи для транспортировки тюков

Цепь с высокими пластинами



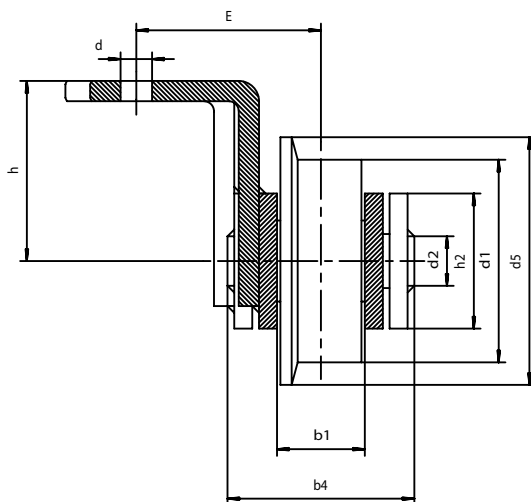
Шаг	b1	b3	b4	d2	d4	d1	e1	e2	h	h6
100	26	44	62	24	32	70	5	8	70	45
125	26	44	62	24	32	70	5	8	70	45
160	26	44	62	24	32	70	5	8	70	45
160	38	58	82	28	38	90	8	8	90	60
200	26	44	62	24	32	70	5	8	70	45
200	38	58	82	28	38	90	8	8	90	60
200	38	66	94	29	38	100	10	12	110	76

Цепь с зубчатыми пластинами.



Шаг	d1	b1	b4	E	H
25,4	15,88	17,02	35,1	13,7	4

Цепь конвейера-измельчителя



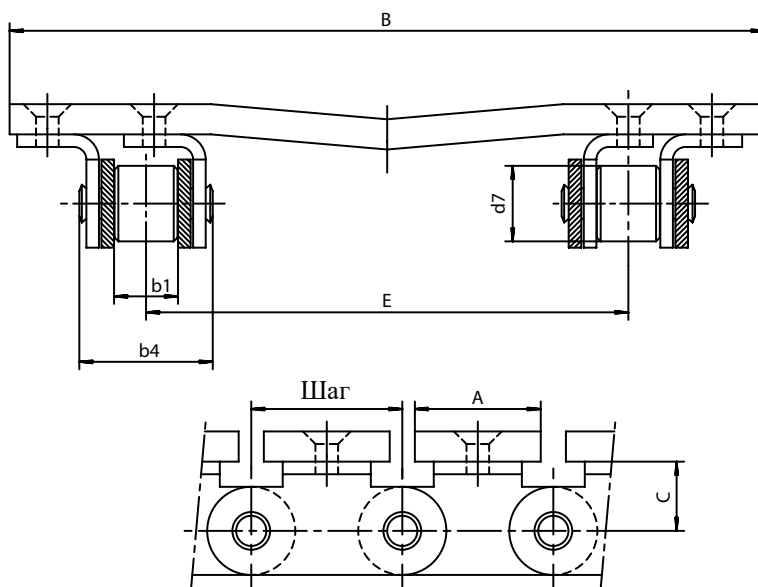
Шаг	b1	b4	d1	d5	h	E	d
200	39	83	90	110	80	82	14

Транспортировка бобин

Конструкция конвейера включает в себя две параллельные цепи, оснащенные V-образным поддоном закрепленный на пластины с полками. Возможна облицовка поддонов.



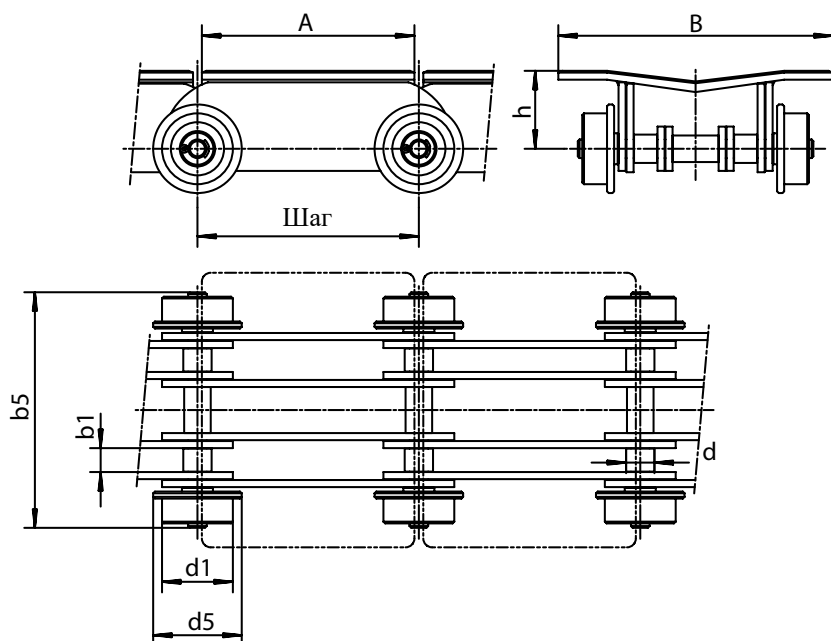
½ вид внешнего звена ½ вид внутреннего звена



Облицованные поддоны

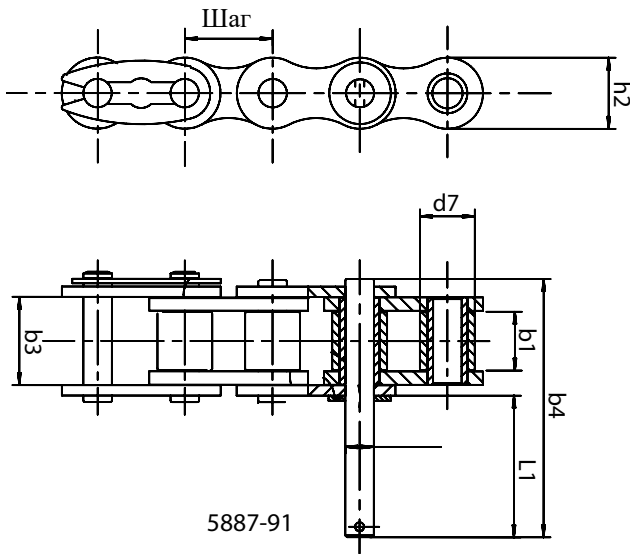
Шаг	b1	b4	d7	h	E	A	B
60	26,5	55,5	24	27,5	251,6	50	360
60	25,4	52	30	27,5	191,6	50	300
60	24,4	52	30	27,5	251,6	50	360

Цепи с приваренным V-образным поддоном, с ребрами на катках и удлиненным валиком.

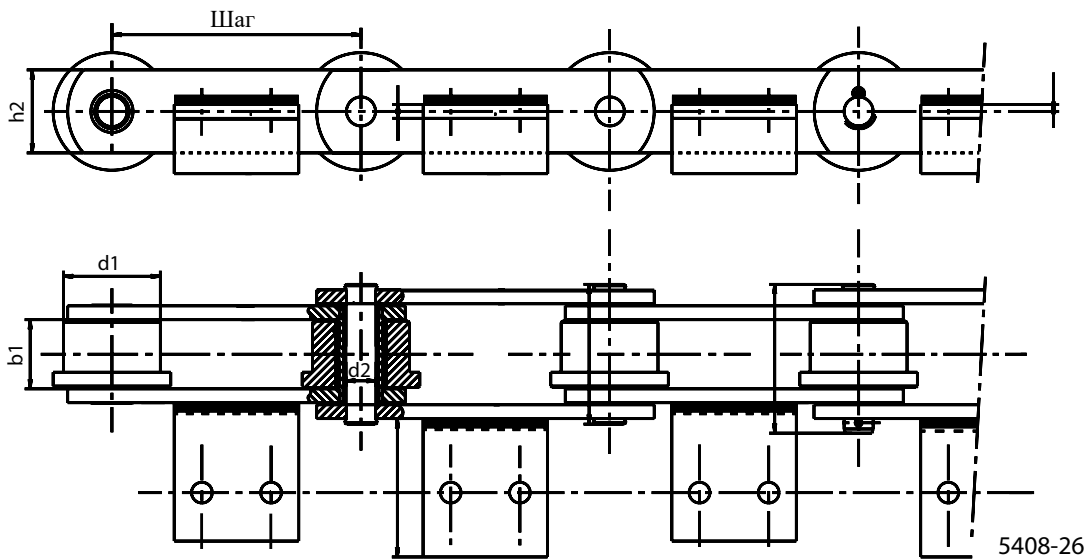


Шаг	b1	b5	d1	d5	d	h	A	B
250	27	266	80	100	32	88	240	310

Трансформация продукта



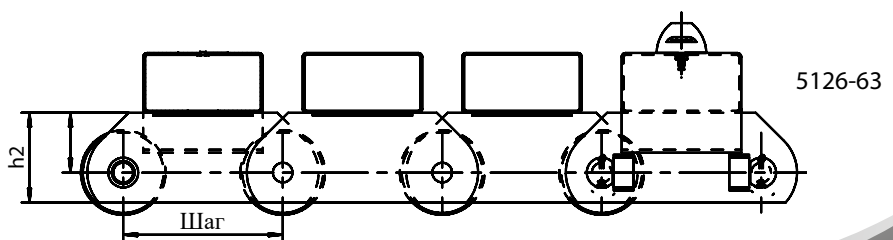
Производство нетканого материала



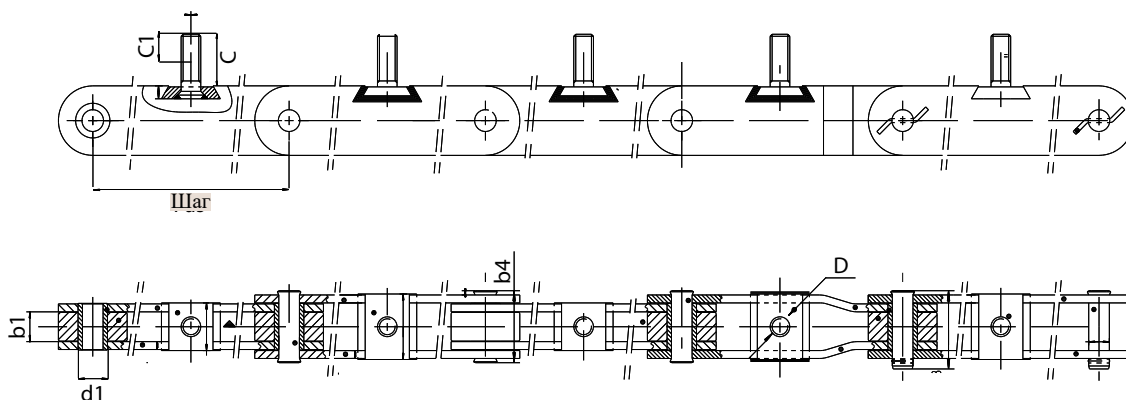
№ цепи	Шаг	Расстояние между внутренними пластинами b1	Ширина цепи b4	Высота пластин h2	Ø валика d2	Ø ролика d7	Ø катка d1
5126-63	120			90			
5887-91	25,4	17,02	74,8	20,8	8,25	15,88	
5408-26	180	50		60	22		70



Транспортировка сырья



Цепь для вращающейся решетки фильтра

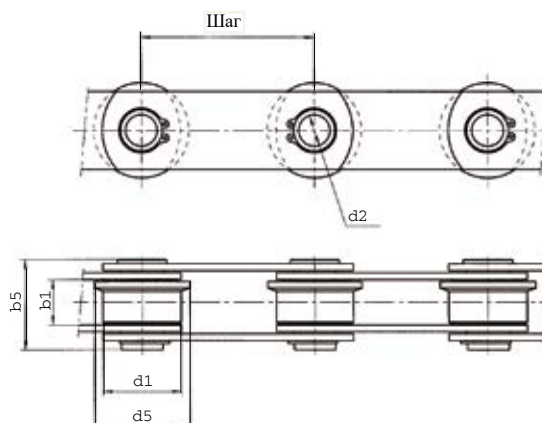


Шар	b1	b4	d1	D	C1	C
300	27	60	50	M16	25	32
400	30	71	90	M20	32	37
500	36	85	70	M24	40	53
500	36	85	100	M24	40	63
500	36	88	84	M24	32	42
600	38	86	90	M20	42	45



Цепи с полым валиком для очистки сточных вод

Из стали или нержавеющей стали



Шар	b1	d2	b5	d1	d5
100	26,5	18,3	53	45	55
200	42,9	35,5	59	75	90

