

sedis 

SIDERURGIA

35, rue des Bas-Trévois
CS 90104 - 10003 Troyes Cedex - France
Tél : +33 (0)3 25 76 29 50 - Fax : +33 (0)3 25 80 31 62
web : www.sedis.com - e-mail : <https://sedis.com/contact>

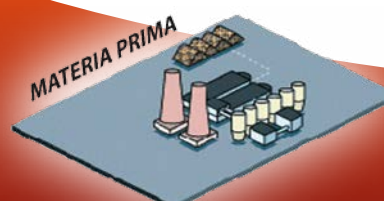


Cadenas para la industria siderúrgica



***Siempre a la vanguardia en tecnología, SEDIS está allí ...
dónde están las dificultades***

Ejemplos de aplicaciones :



EL TRATAMIENTO DELTA®

Para condiciones extremas de utilización

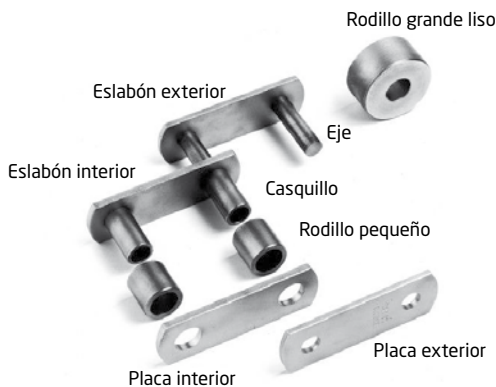
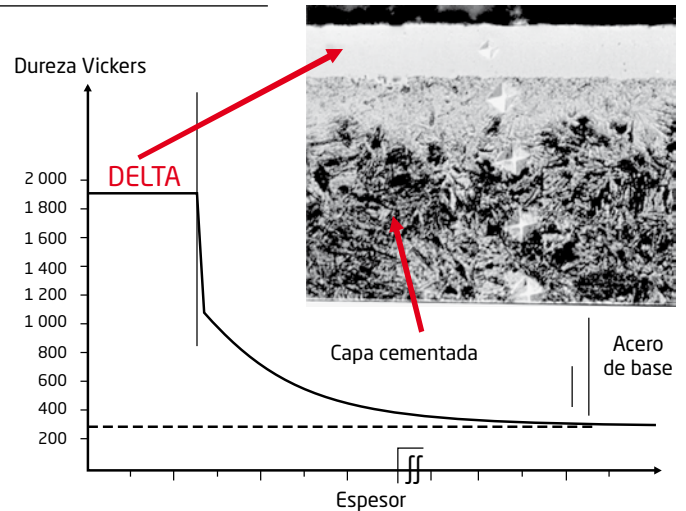


Es particularmente apropiado

- > En ambiente abrasivo
- > Velocidad elevada
- > Lubricación aleatoria o inexistente

¿Qué es el tratamiento Delta®?

El tratamiento termoquímico inventado y realizado por **SEDIS**, obtenido después de cementación, confiere una resistencia notable a la abrasión y a la oxidación de las articulaciones de la cadena. Esta resistencia está garantizada gracias a la dureza superficial considerablemente más elevada (1900 Vickers) que la obtenida por cementación clásica (700 Vickers).

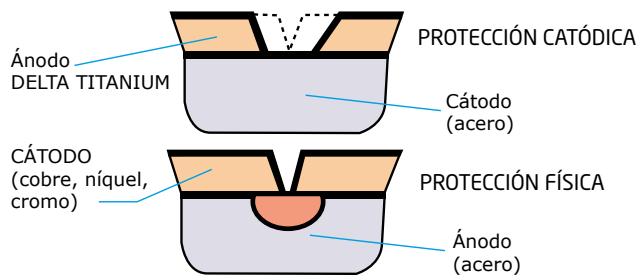


¿Dónde encontrar el tratamiento Delta® en la gama SEDIS?

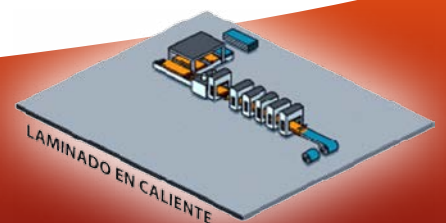
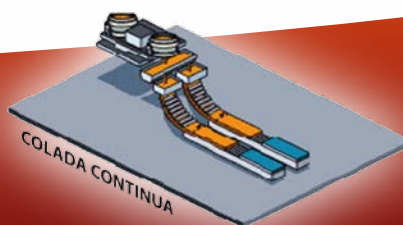
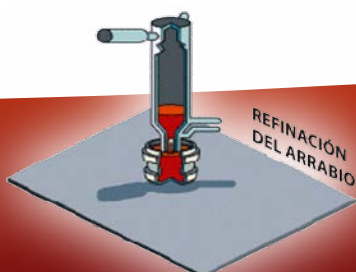
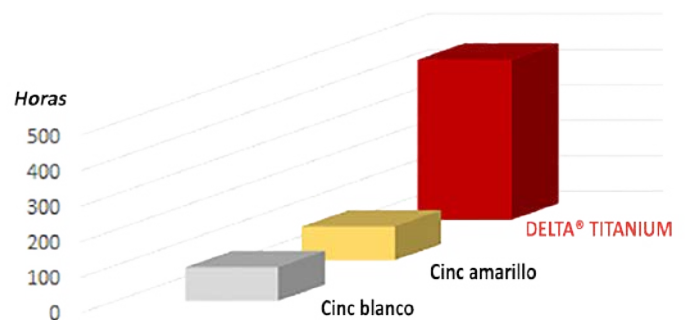
- > Cadenas de transmisión
- > Cadenas de transporte estándares
- > Cadenas de transporte especiales

Tratamiento DELTA® TITANIUM

> Resistencia a la corrosión (revestimiento de Zinc + Aluminio)



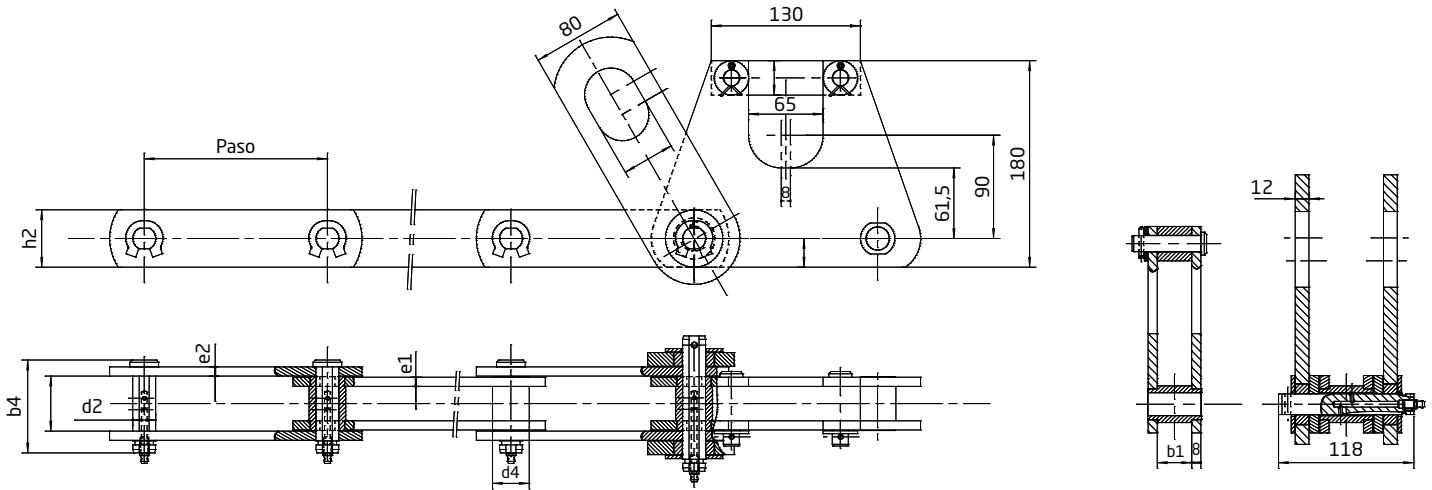
Niebla salina según norma ASTM B117



Cadenas de homogenización

Equipada de placas porta bandejas y de placas anti-basculantes.

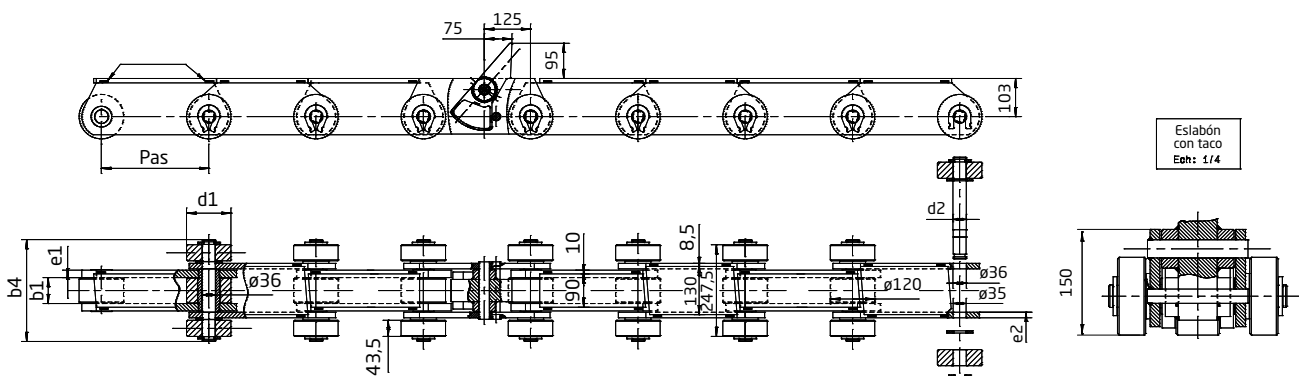
Ref	Paso	h2	b4	e2	e1	b1	d2	d4
5479-39	160	50	81	8	8	30	20	32



Cadenas de transporte de palanquillas

Equipadas de ejes prolongados con rodillos de apoyo para soportar cargas pesadas, de placas deportadas con puentes y tacos escamoteables de empuje.

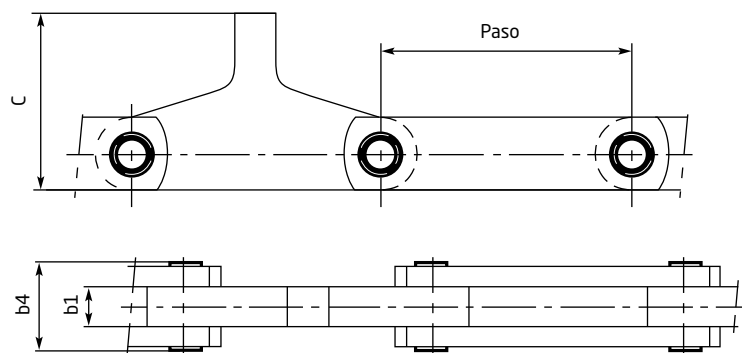
Ref	Paso	b4	b1	e1	d1	d2	e2
5387-02	290	275	70	20	120	35	15



Cadenas empujadoras de deslizamiento.

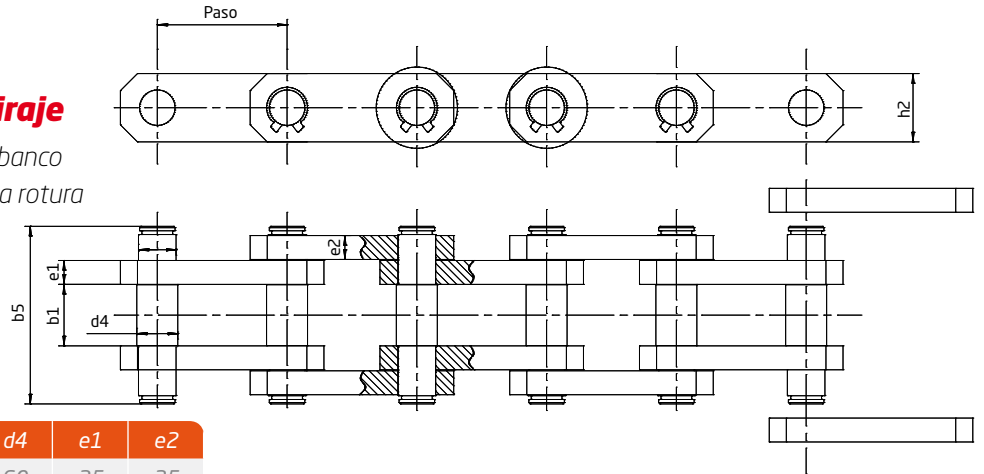
Con bloques y empujadores fijos.

Ref	Paso	C	b4	b1
5280-01	240	170	86.4	41



Cadenas para bancos de estiraje

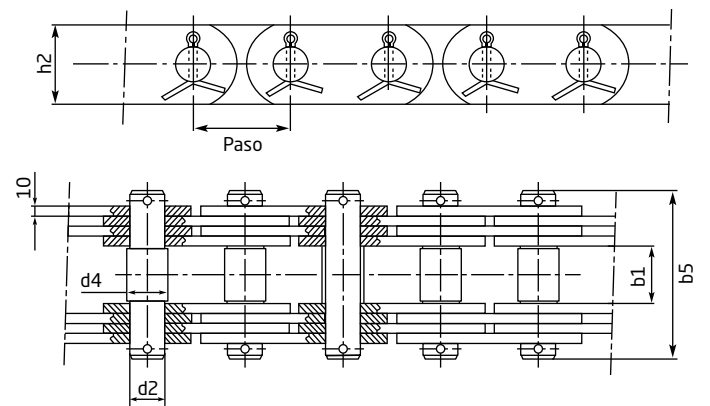
De simple malla de paso 190 mm para banco de estiraje 70 toneladas. Resistencia a la rotura 350 toneladas



Ref	Paso	h2	b5	b1	d4	e1	e2
5945-02	190	100	260	90	60	35	35

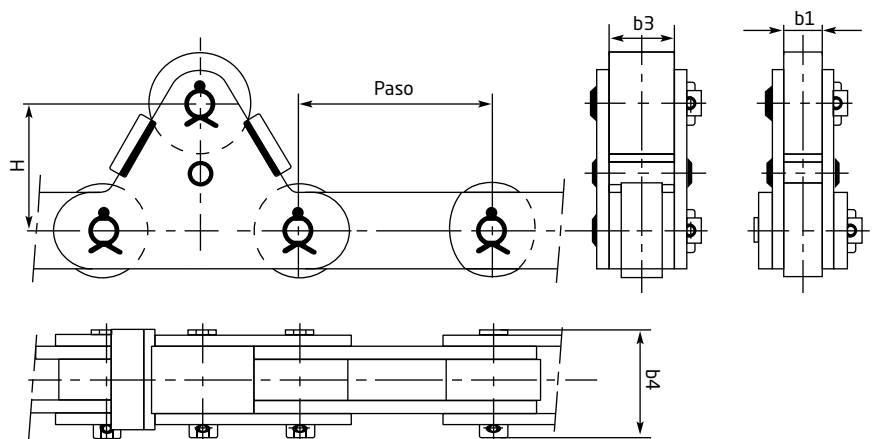
Dobla malla de rodillos que permite reducir las cargas sobre el eje, debido a su forma de mecanizado y tener una mejor resistencia del eje a la fatiga.

Paso	h2	d4	d2	b1	b5
100	80	42	36	60	173

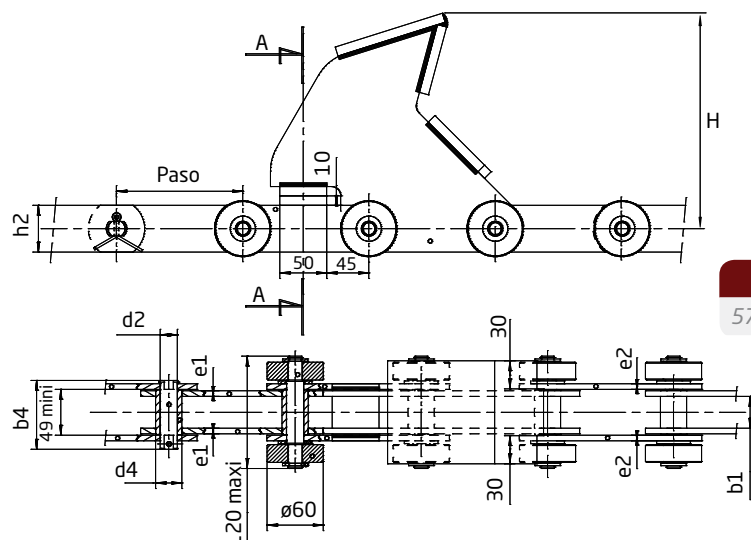


Cadenas de transporte de productos acabados o semi-acabados

Tacos empujadores equipados de rodillos para el transporte de tubos.



Ref	Paso	b3	b1	b4	H
5784-01	152,4	53	31	86	100



De ejes prolongados, rodillos de guiado exteriores y tacos empujadores para el transporte de tubos. La carga esta repar-tida sobre varias cadenas.

Ref	Paso	h2	H	b4	d2	e1	e2	d4	b1
5707-13	135	50	231	73,5	18,3	6	6	28	34

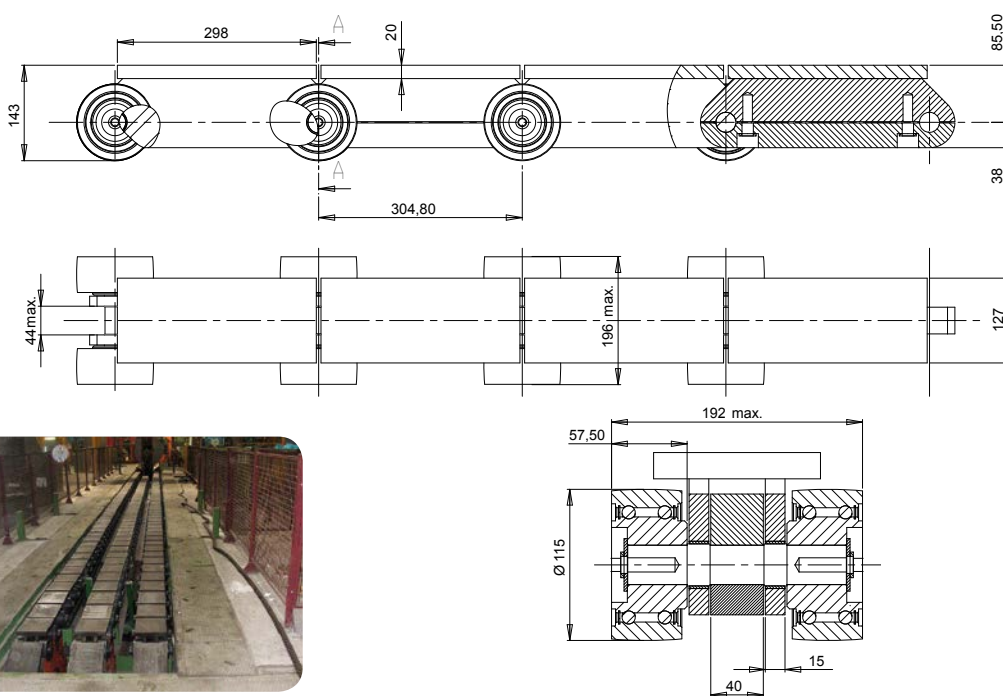


Cadenas para torre de acumulación

SEDIS desarrolló cadenas a alta resistencia a la fatiga para esta aplicación. Los ejes llevan el tratamiento Delta[®]. La presión entre el eje y la placa ha sido aumentada en el fin de suprimir los problemas de rotura debidos a la fatiga.

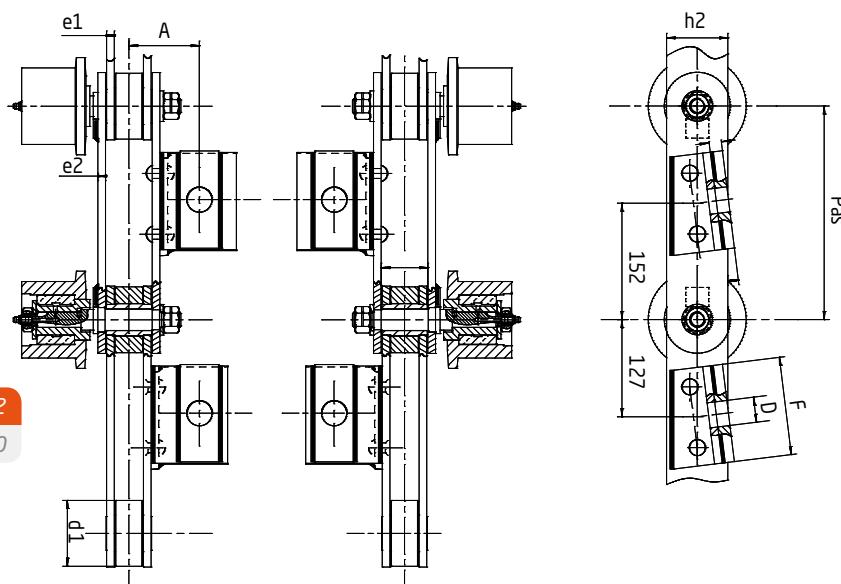
Cadenas transportadora de bobinas

Cadenas montadas en paralelo, equipadas de tablillas para el transporte de las bobinas en posiciones verticales.



Cadenas transportadoras de tablillas

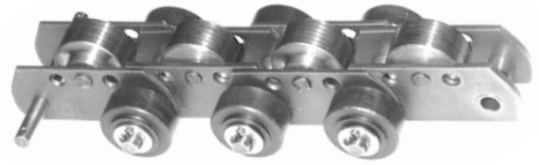
Equipadas de aletas K1 inclinadas para permitir la imbricación de las tablillas



Ref	Paso	h2	F	D	A	d1	e1	e2
5851-01	279	80	128	33	92	86	10	10

Cadenas para transporte de tubo de fundición

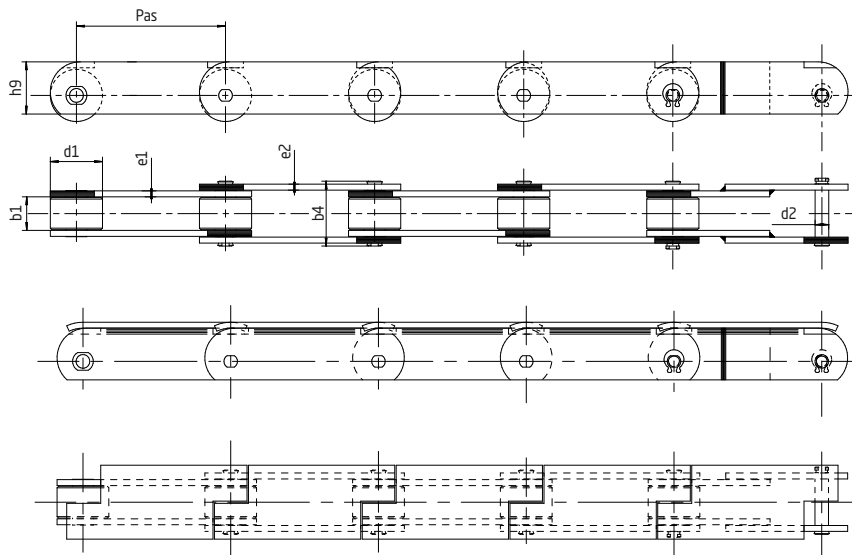
Con placas altas, equipadas de ejes salientes y de rodillos de soporte sobre cada extremidad. Un rodillo en el centro de cada eslabón permite el transporte de los tubos en continuo.



Cadenas de transfer de productos acabados

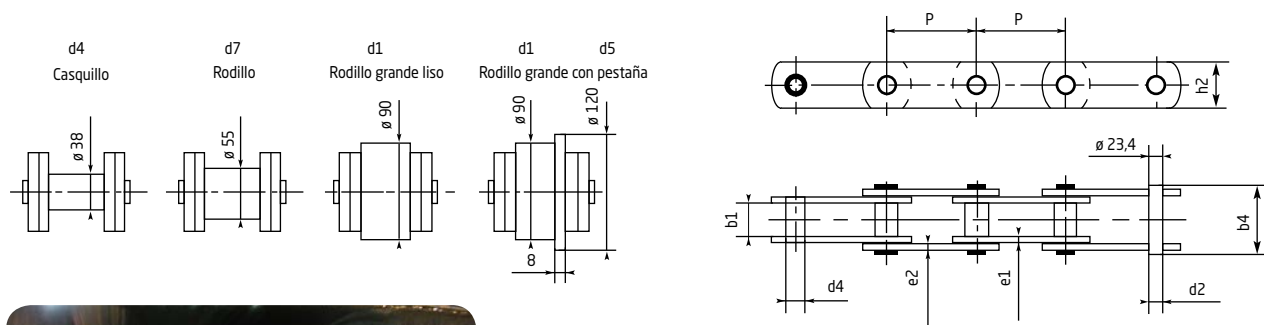
Con puentes especiales todos los pasos, suprimiendo la discontinuidad del plan de trabajo y el dañado del producto transportado.

Ref	Paso	h9	d1	d2	b1	e1	e2	b4
5324-43	200	70	70	18,3	45	8	8	87



Cadenas transportadoras de virutas

Las tablillas son solidarias por el sistema de bisagra, un eje pasa por el eje hueco de las 2 cadenas montadas en paralelo.



h2	b1	b4	d4	e1	e2	d2
60	38	82	38	8	8	30

**LE PROPONE
MUCHO MÁS
QUE CADENAS**



RUEDAS > PIÑONES > DISCOS

- > EN ACERO INOXIDABLE
- > EN ACERO AL CORBORO
- > DE FUNDICION



CENTRAL DE LUBRICACIÓN ECOSY

ECOSY SEDIS DATOS TECNICOS	
Volumen del deposito	7 litros
Carcasa	Plástico
Número de salidas	1-6 de activación electrónica individual
Tiempos de aplicación	Controlado por máquina / por tiempo
Caudal	0-9.999/1.000 h ajustables por salida
Temperatura de aplicación	-20 °C a +60 °C
Presión de operación	máx. 10 bar
Tensión de conexión	85-240 V AC 50/60 Hz / tipo 20 W
Nivel sonoro	< 70 dB(A)

Posibilidad de montaje a distancia con manguera de hasta 10 metros por salida



HERRAMIENTA DE MONTAJE y DESMONTAJE

Posibilidad de desmontar, montar y remachar utilizando esta herramienta hidráulica. Bajo demanda podemos estudiar y adaptar una herramienta similar para sus necesidades.

**DESDE ENERO DE 2007 SEDIS PRESTA
SERVICIO DE MONTAJE EN OBRA (Nacional)**

SEDIS SERVICIO

