

BRIQUETERIE

Tuilerie

Chaînes pour briqueterie & tuilerie

Dans des applications telles que celles de l'industrie de la briqueterie ou de la tuilerie, où l'environnement est souvent extrêmement abrasif (poussière, résidus...) SEDIS a la solution contre l'usure par abrasion :

LA GAMME DELTA® HR ET LE TRAITEMENT DELTA®

Pour des conditions extrêmes d'utilisation



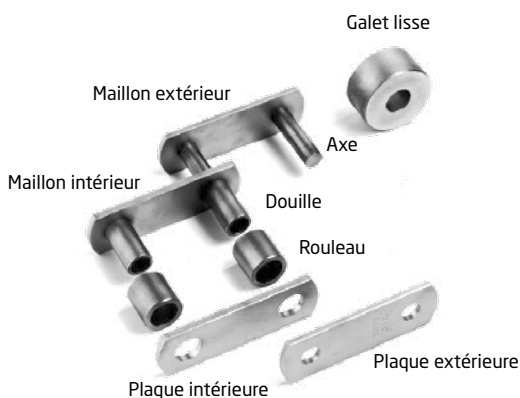
Le traitement Delta est particulièrement adapté :

- > en milieu abrasif
- > à vitesse élevée
- > quand la lubrification est aléatoire ou inexistante

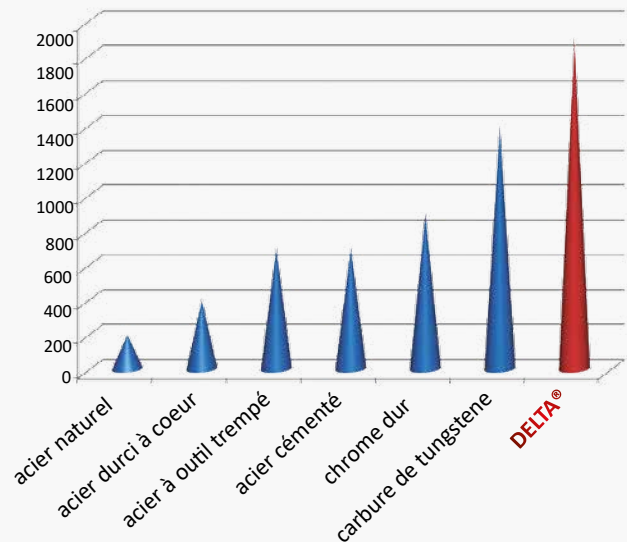
Qu'est-ce que le traitement Delta® ?

Le traitement thermo-chimique inventé et réalisé par **SEDIS**, obtenu après cémentation, confère une résistance remarquable à l'abrasion et à l'oxydation des articulations de la chaîne. Cette résistance est garantie grâce à la dureté de surface considérablement plus élevée (**1800 Vickers**) que celle obtenue par cémentation classique (700 Vickers).

Par ailleurs, SEDIS est le seul fabricant à maîtriser ce type de traitement sur les axes de gros diamètres.



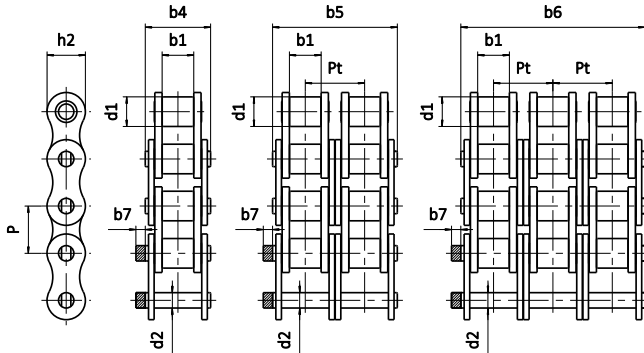
Comparaison de dureté (en HV)



Où trouver le traitement Delta® dans la gamme SEDIS ?

- > Chaînes de transmission
- > Chaînes de manutention standards
- > Chaînes de manutention spéciales

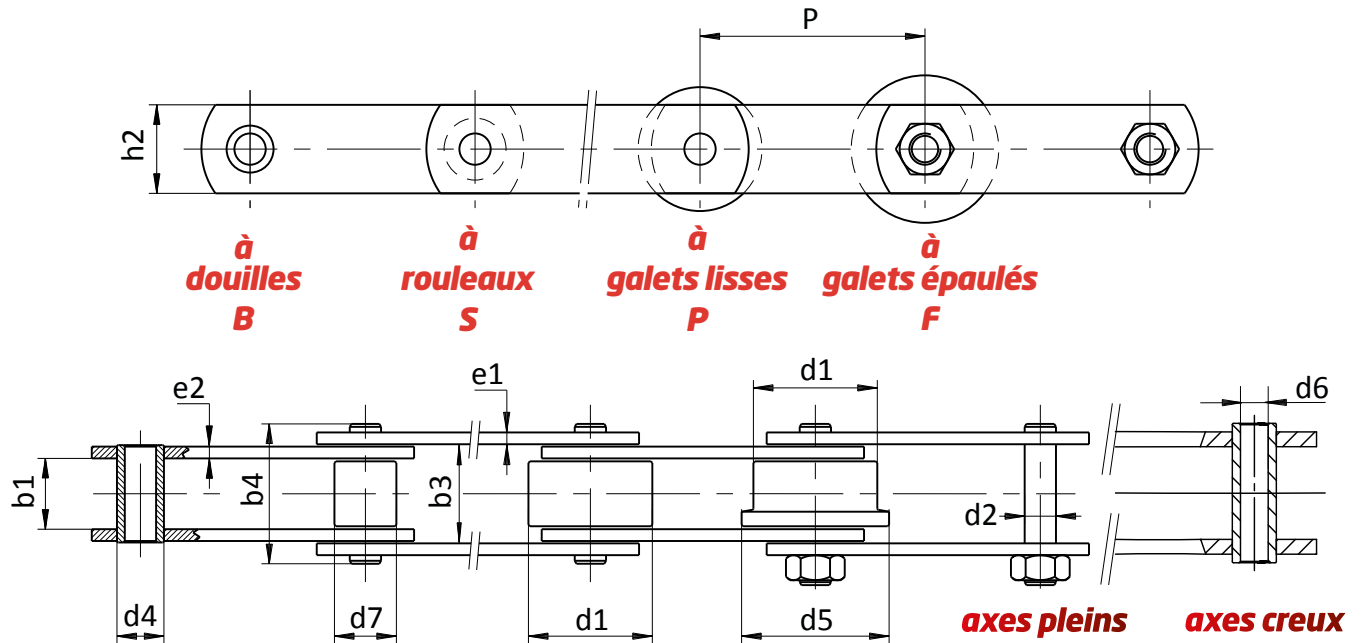
CHAÎNES DE TRANSMISSION BS CHAÎNES SUIVANT NORME ISO 606



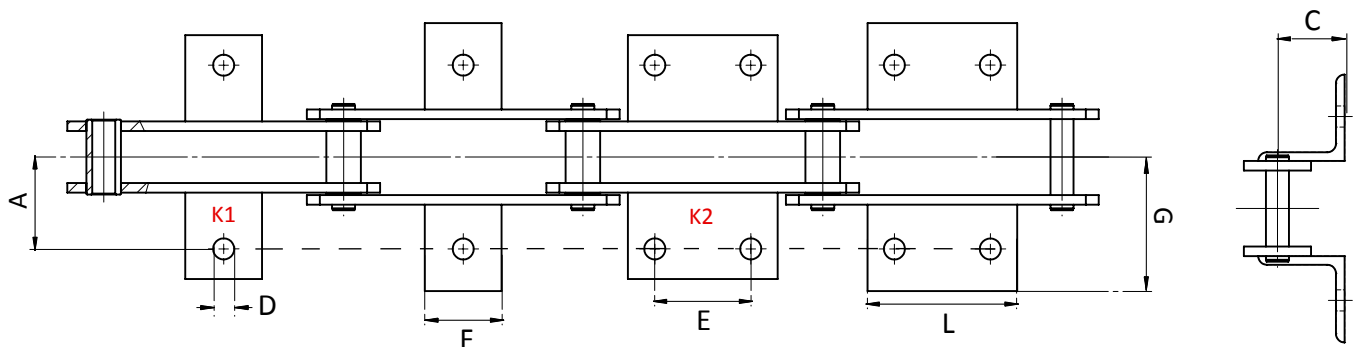
Références		Pas	GAMMES		Principales dimensions (mm)							Résistance à la traction					Masse
ISO 606	SEDIS		ALPHA Premium	DELTA HR	d1	b1	b4 b5 b6	d2	h2	Pt	b7	NORME ISO 606	ALPHA Premium		DELTA HR		au mètre
					max.	min.	max.	max.	max.				min. kN	min. kN	moy. kN	min. kN	
SIMPLE	05B-1	1N	8	x	5,00	3,00	8,60	2,31	7,11	.	1,2	5,0	5,0	6,0	.	.	0,18
	06B-1	3N	9,525	x	6,35	5,77	13,50	3,27	8,23	.	2,1	8,9	9,0	10,3	9,0	10,3	0,40
	08B-1	4L	12,7	x	7,75	3,30	9,80	3,66	10,05	.	1,5	8,0	8,0	9,8	8,0	9,8	0,28
	08B-1	7N	12,7	x	8,51	7,75	16,60	4,45	11,80	.	1,5	17,8	18,2	20,4	18,2	20,4	0,68
	10B-1	11N	15,875	x	10,16	9,65	19,00	5,08	13,70	.	1,5	22,2	23,0	27,2	23,0	27,2	0,86
	12B-1	13N	19,05	x	12,07	11,68	22,30	5,72	16,20	.	1,5	28,9	30,5	34,8	30,5	34,8	1,18
	16B-1	15T	25,4	x	15,88	17,02	35,10	8,28	20,80	.	3,0	60,0	66,0	76,3	75,0	87,0	2,66
	20B-1	17T	31,75	x	19,05	19,56	40,50	10,19	25,40	.	6,1	95,0	105,0	114,0	110,0	119,0	3,72
	24B-1	18T	38,1	x	25,40	25,40	53,10	14,63	32,30	.	6,6	160,0	180,0	198,0	180,0	198,0	7,05
	28B-1	20T	44,45	x	27,94	30,95	65,10	15,90	37,00	.	7,4	200,0	235,0	252,0	235,0	251,5	8,96
	32B-1	22T	50,8	x	29,21	30,99	63,60	17,81	42,30	.	7,9	250,0	270,0	288,0	300,0	321,0	10,00
	40B-1	23T	63,5	x	39,37	38,10	79,00	22,89	52,80	.	12,0	355,0	365,0	385,0	365,0	383,3	16,20
48B-1	24T	76,2	x	48,26	47,70	98,60	29,22	64,20	.	12,0	560,0	600,0	630,0	600,0	630,0	24,93	
DOUBLE	06B-2	203N	9,525	x	6,35	5,77	23,80	3,27	8,23	10,24	2,1	16,9	17,6	20,6	18,0	21,1	0,74
	08B-2	207N	12,7	x	8,51	7,75	30,60	4,45	11,80	13,92	1,5	31,1	36,4	40,8	36,4	40,8	1,33
	10B-2	211N	15,875	x	10,16	9,65	35,75	5,08	13,70	16,59	1,5	44,5	46,0	54,4	46,0	54,4	1,70
	12B-2	213N	19,05	x	12,07	11,68	41,80	5,72	16,20	19,46	1,5	57,8	61,0	69,6	61,0	69,5	2,35
	16B-2	215T	25,4	x	15,88	17,02	68,00	8,28	20,80	31,88	3,0	106,0	132,0	152,6	150,0	174,0	5,28
	20B-2	217T	31,75	x	19,05	19,56	77,00	10,19	25,40	36,45	6,1	170,0	210,0	228,0	220,0	239,8	7,36
	24B-2	218T	38,1	x	25,40	25,40	101,80	14,63	32,30	48,36	6,6	280,0	360,0	396,0	360,0	396,0	13,85
	28B-2	220T	44,45	x	27,94	30,95	124,70	15,90	37,00	59,56	7,4	360,0	470,0	504,0	470,0	502,9	18,80
	32B-2	222T	50,8	x	29,21	30,99	122,80	17,81	42,30	58,55	7,9	450,0	540,0	576,0	600,0	642,0	19,90
	40B-2	223T	63,5	x	39,37	38,10	152,00	22,89	52,80	72,29	12,0	630,0	730,0	770,0	730,0	766,5	32,08
	48B-2	224T	76,2	x	48,26	47,70	190,40	29,22	64,20	91,21	12,0	1 000,0	1 200,0	1 260,0	1 200,0	1 260,0	49,50
	TRIPLE	06B-3	303N	9,525	x	6,35	5,77	34,00	3,27	8,23	10,24	2,1	24,9	26,5	30,9	27,0	31,6
08B-3		307N	12,7	x	8,51	7,75	44,60	4,45	11,80	13,92	1,5	44,5	54,6	61,2	54,6	61,2	1,96
10B-3		311N	15,875	x	10,16	9,65	52,30	5,08	13,70	16,59	1,5	66,7	69,0	81,6	69,0	81,6	2,51
12B-3		313N	19,05	x	12,07	11,68	61,40	5,72	16,20	19,46	1,5	86,7	91,5	104,4	91,5	104,3	3,48
16B-3		315T	25,4	x	15,88	17,02	99,90	8,28	20,80	31,88	3,0	160,0	198,0	228,9	225,0	261,0	7,86
20B-3		317T	31,75	x	19,05	19,56	113,50	10,19	25,40	36,45	6,1	250,0	315,0	342,0	330,0	359,7	11,00
24B-3		318T	38,1	x	25,40	25,40	150,20	14,63	32,30	48,36	6,6	425,0	540,0	594,0	540,0	594,0	20,31
28B-3		320T	44,45	x	27,94	30,95	184,60	15,90	37,00	59,56	7,4	530,0	705,0	756,0	705,0	754,4	28,00
32B-3		322T	50,8	x	29,21	30,99	181,70	17,81	42,30	58,55	7,9	670,0	810,0	864,0	900,0	963,0	29,60
40B-3		323T	63,5	x	39,37	38,10	224,60	22,89	52,80	72,29	12,0	950,0	1 095,0	1 155,0	1 095,0	1 149,8	47,96
48B-3		324T	76,2	x	48,26	47,70	281,60	29,22	64,20	91,21	12,0	1 500,0	1 800,0	1 890,0	1 800,0	1 890,0	80,20
Chaînes norme usine																	
SIMPLE	-	2N	9,525	x	6,35	4	10,48	3,28	8,18	.	2,1	.	.	.	9	10,3	.
	-	5T	12,7	x	7,75	5,00	11,80	3,96	10,10	.	1,5	.	11,6	12,9	.	.	0,44
	-	6N	12,7	x	8,51	5,35	14,10	4,45	11,80	.	1,5	.	18,2	20,4	18,2	22,8	0,59
	-	10N	15,875	x	10,16	6,50	16,40	5,08	13,70	.	1,5	.	23,0	27,2	.	.	0,75
	-	12N	19,05	x	12,07	8,00	18,45	5,72	16,30	.	1,5	.	30,5	34,8	.	30,5	1,05
Chaînes à pas long suivant norme ISO 1275																	
208B	2007N	25,4	x	8,51	7,75	16,60	4,45	11,50	.	1,5	17,8	17,8	19,8	.	.	0,43	

CHAÎNES DE MANUTENTION

CHAÎNES SUIVANT NORME ISO 1977



ATTACHES SOUDÉES TYPE K



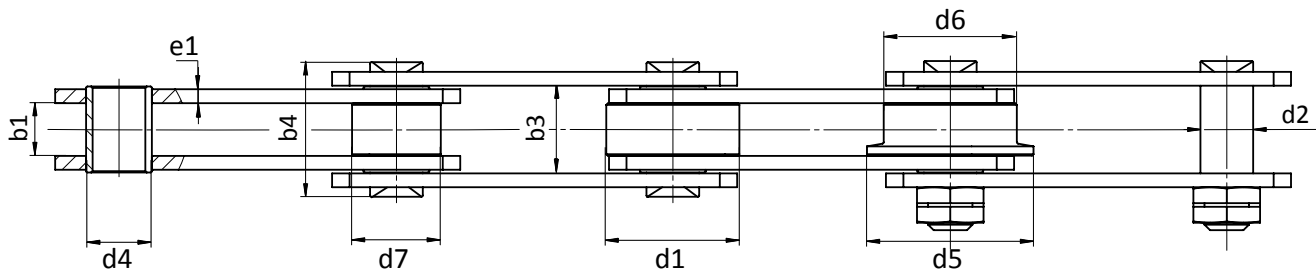
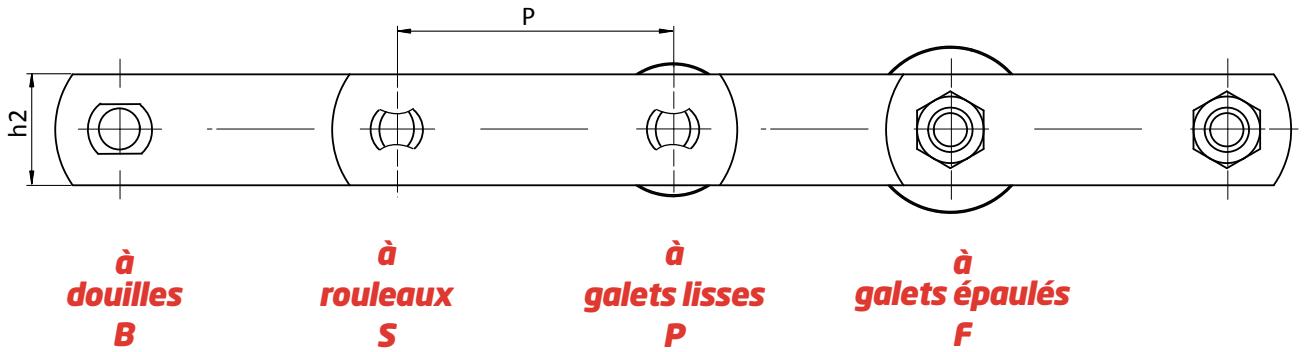
Référence	P	b1	b3	b4	d1	d2	d4	d5	d6	d7	h2	e1	e2	Rr	A	C	D	E	F	G	L
	mm	mm	mm	mm	mm	mm	mm	mm	mm	mm	mm	mm	mm	kN	mm	mm	mm	mm	mm	mm	mm
M56	*	25,5	33,6	47,4	42	10	15	50	10,2	21	30	4	4	56	44	30	11	**	**	63	**
M80	*	27,1	39,6	55,4	50	12	18	60		25	35	5	5	80	48	35	11	**	**	71	**
M112	*	31	45,7	62	60	15	21	70	14,3	30	40	5	6	112	55	40	14	**	**	80	**
M160	*	36	52,7	72	70	18	25	85		36	50	6	7	160	62	45	14	**	**	95	**
M224	*	42	60,8	81,2	85	21	30	100		42	60	6	8	224	70	55	18	**	**	110	**
M315	*	47,6	70,8	94,2	100	25	36	120		50	70	8	10	315	80	65	18	**	**	116	**

* Tous les pas sont disponibles. Nous consulter.

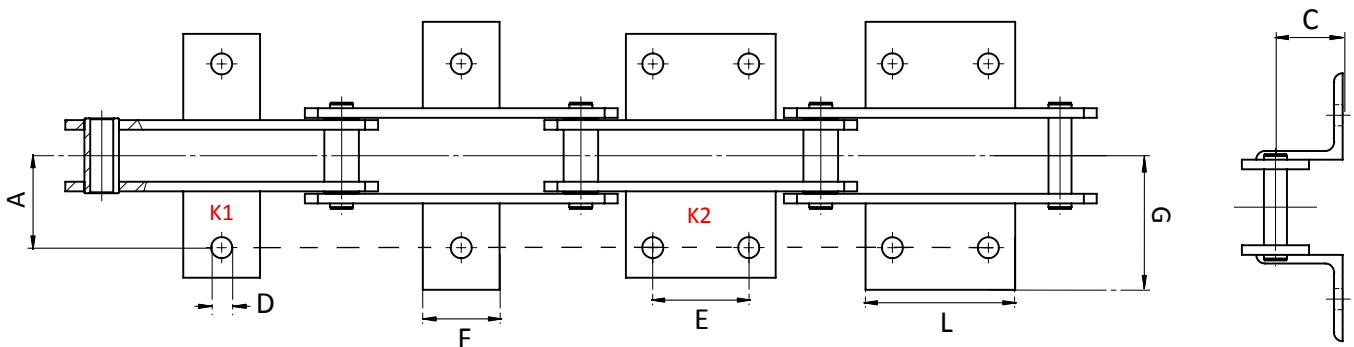
** Dimensions variables selon le pas

CES CHAÎNES PEUVENT ÉGALEMENT ÊTRE RÉALISÉES EN VERSIONS DELTA® HR
NOUS CONSULTER

CHAÎNES SUIVANT NORME 8165 - A AXES ET DOUILLES MEPLATÉS



ATTACHES TYPE K



Référence	P	b1	b3	b4	d1	d2	d4	d5	d6	d7	h2	e1	Rr	A	C	D	E	F	G	L
	mm	mm	mm	mm	mm	mm	mm	mm	mm	mm	mm	mm	kN	mm	mm	mm	mm	mm	mm	mm
FV 63	*	22	31	46	40	12	18	60	50	26	30	4	63	34	30	9	**	**	55	**
FV 90	*	25	36	53	48	14	20	73	63	30	35	5	90	40	35	9	**	**	65	**
FV 112	*	30	43	63	55	16	22	87	72	32	40	6	112	50	40	11	**	**	70	**
FV 140	*	35	48	68	60	18	26	95	80	36	45	6	140	50	45	11	**	**	85	**
FV 180	*	45	62,5	86	70	20	30	120	100	42	50	8	180	64	45	13,5	**	**	95	**
FV 250	*	55	73	98	80	26	36	145	125	50	60	8	250	69	55	13,5	**	**	115	**
FV 315	*	65	87	117	90	30	42	170	140	60	70	10	315	85	60	13,5	**	**	130	**

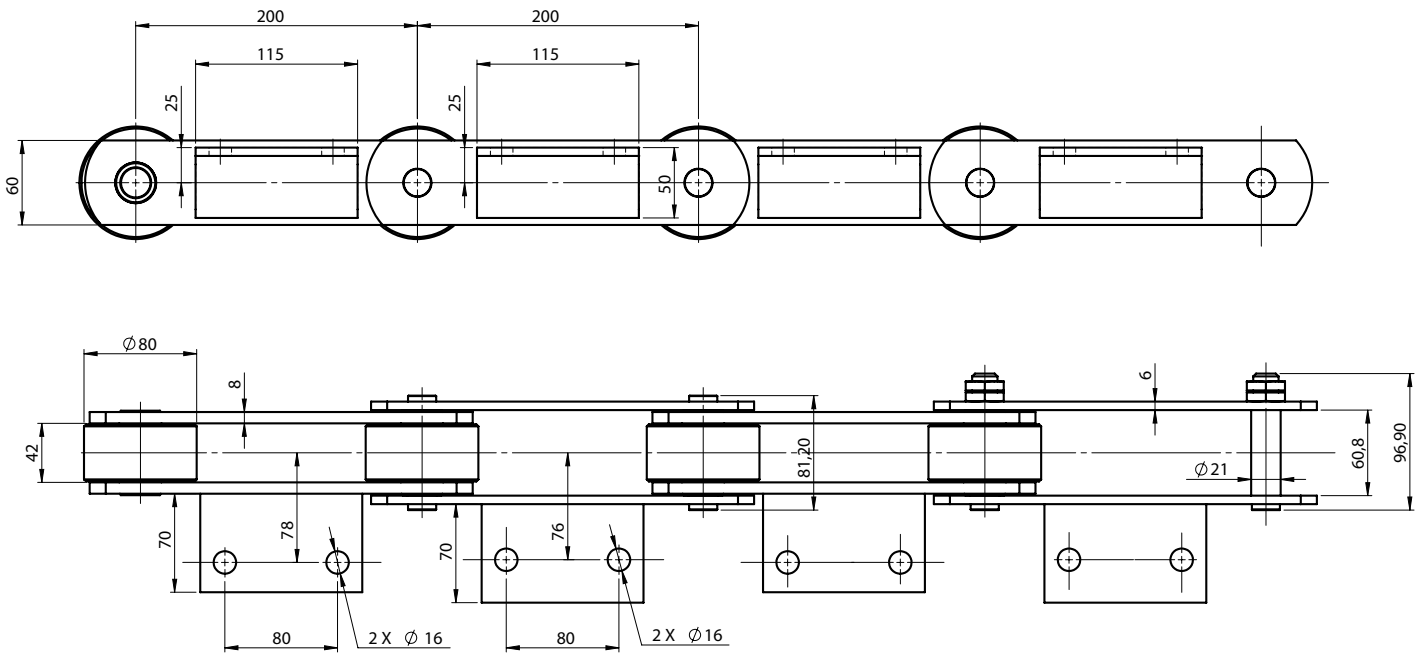
* Tous les pas sont disponibles. nous consulter.

** Dimensions variables selon le pas

CHAÎNES DE MANUTENTION SPÉCIFIQUES CHAÎNES POUR TRÉMIES DOSEUSES

EXEMPLE DE FABRICATION

5370-75

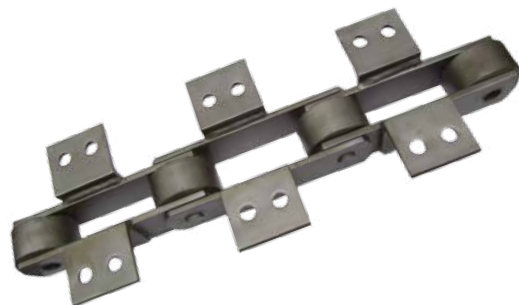


Autres dimensions possibles. Nous consulter.

Nous avons la possibilité de fournir les chaînes à plaques droites ou coudées



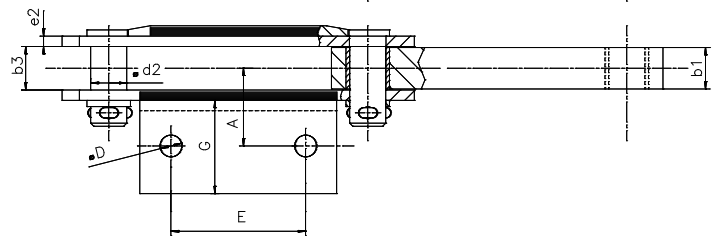
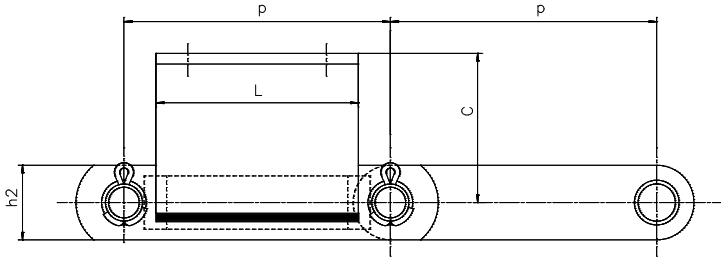
plaques coudées



plaques droites

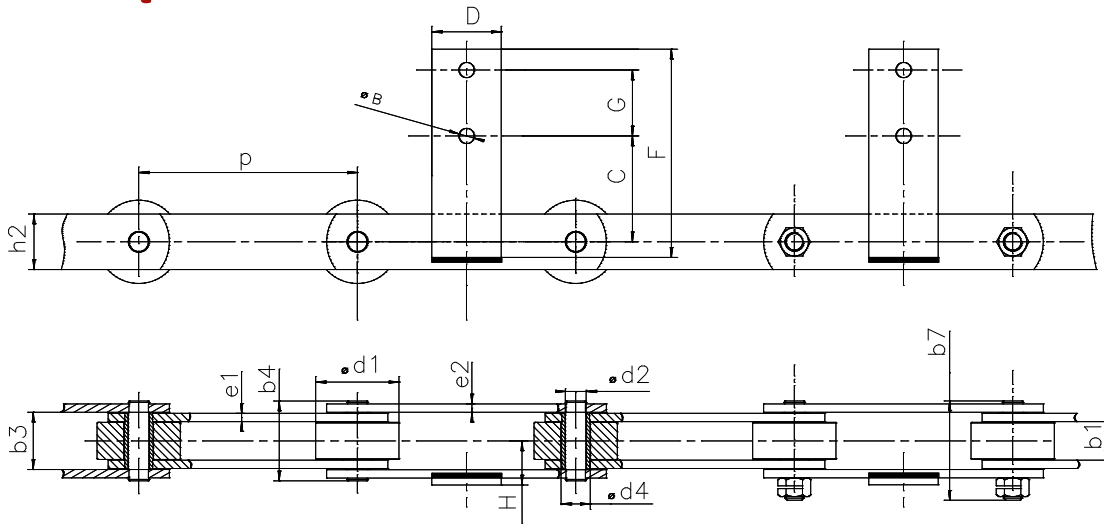
CHAÎNES D'EXCAVATEUR

CHAÎNES À BLOCS



Référence	P mm	b1 mm	b3 mm	∅d2 mm	h2 mm	e2 mm	∅D mm	A mm	C mm	G mm	L mm
5741-08	250	40	42	35	70	10	21	75	140	90	190
5741-04	250	40	42	35	70	10	22	70	110	80	140
5741-15	250	40	42	35	70	10	21	70	110	80	150
5741-16	250	40	42	31,5	70	15	23	85	115	80	180
5741-19	250	25	25	18	50	10	-	-	-	-	-

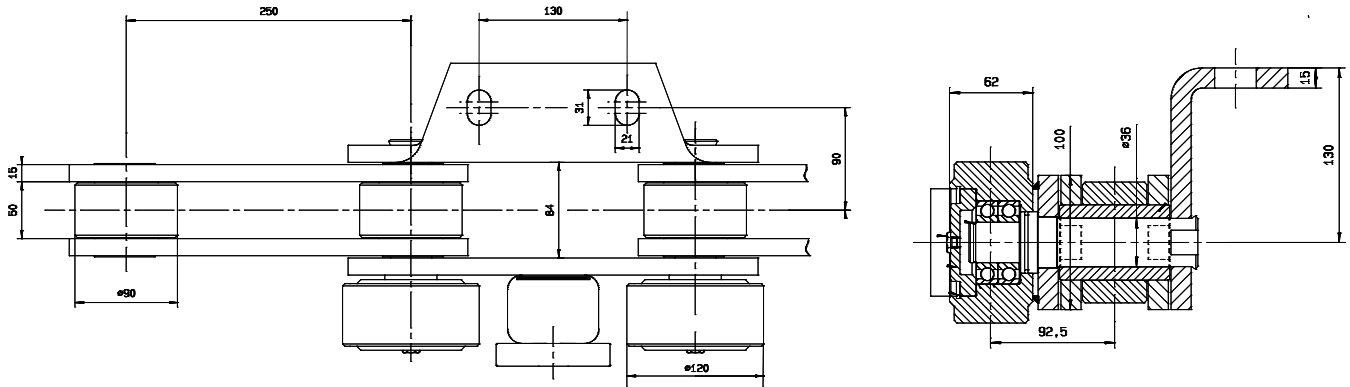
CHAÎNES À PLAQUES M2



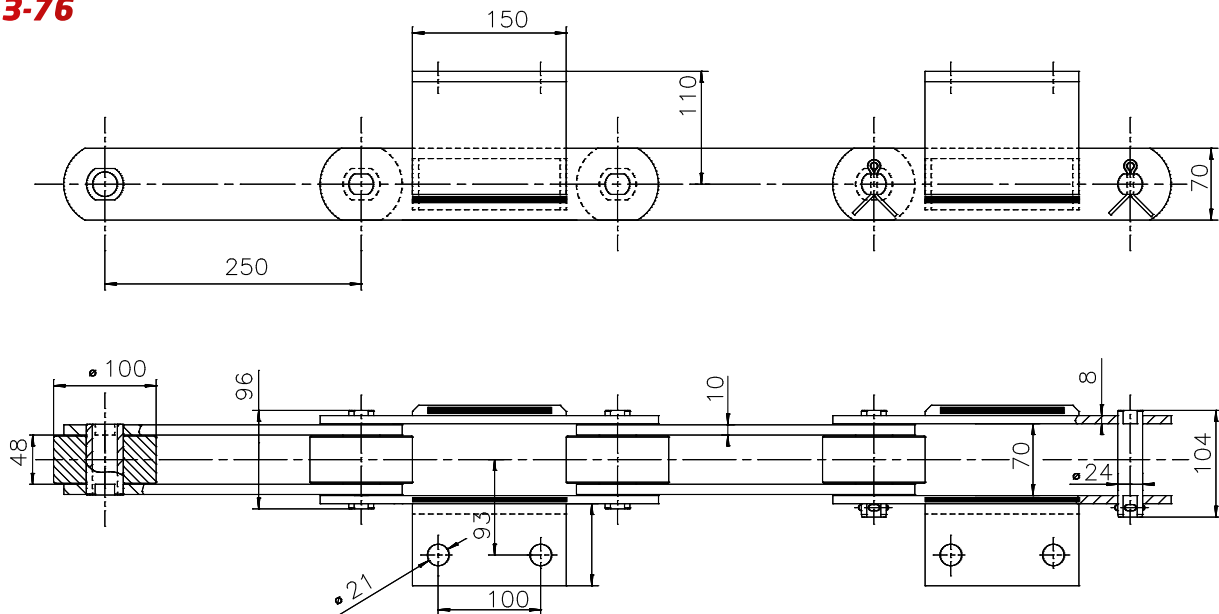
Référence	P mm	b1 mm	b3 mm	b4 mm	b7 mm	d1 mm	d2 mm	d4 mm	h2 mm	e1 mm	e2 mm	∅B mm	C mm	G mm	D mm	F mm	H mm
5478-16	315	55,5	82,5	115	143	120	30	42	80	12	12	21	152,5	95	100	300	63,5
5478-18	315	36	55	77,8	93	70	18	25	50	8	8	17	122,5	85	100	240	41,5

CHAÎNES À ÉQUERRES

5343-53

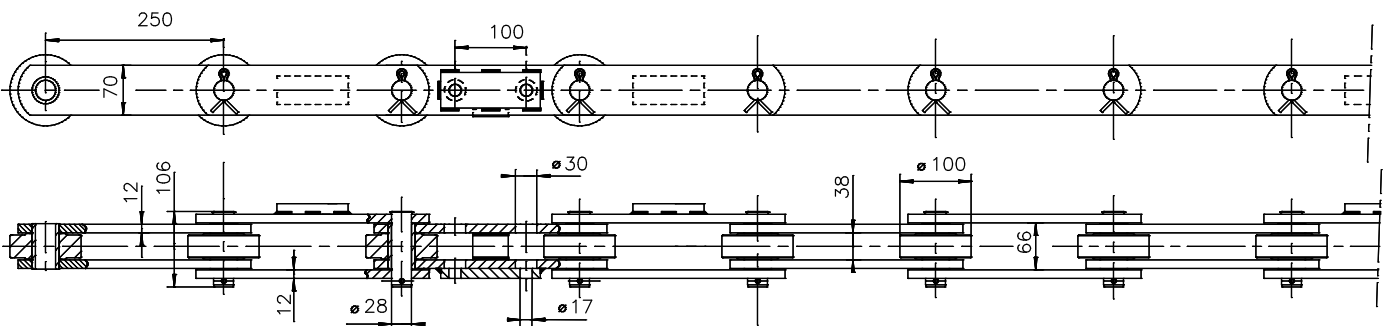


5343-76



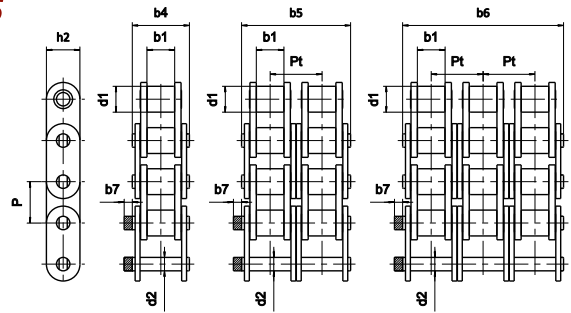
CHAÎNES AVEC PLATS DE FROTTEMENT

5684-09



Autres dimensions possibles pour les chaînes de cette page. Nous consulter.

CHAÎNES DE CONVOYAGE ALIMENTATION ET SORTIE SECHOIR CHAÎNES DE TRANSMISSION A PLAQUES DROITES



Références			GAMMES		Principales dimensions (mm)							Résistance à la Traction			Masse au mètre kg	
ISO 606	SEDIS	Pas	ALPHA Premium	DELTA® HR	d1	b1	b4 b5 b6		d2	h2	Pt	b7	NORME ISO 606	ALPHA Premium		DELTA® HR
		P					max.	min.								
Chaînes série BS Européenne																
	2ND	9,53	x	x	6,35	4,10	10,25	3,28	8,2	.	2,1	.	9,0	9,0	0,35	
06B-1	3N	9,53	x	x	6,35	5,77	12,50	3,28	8,2	.	2,1	8,9	9,0	9,0	0,40	
08B-1	7NNE	12,7	x	x	8,51	7,75	16,60	4,45	11,8	.	1,5	17,8	18,2	18,2	0,72	
10B-1	11NNE	15,875	x	x	10,16	9,65	19,00	5,08	13,7	.	1,5	22,2	23,0	23,0	0,96	
12B-1	13NNE	19,05	x	x	12,07	11,68	22,30	5,72	16,2	.	1,5	28,9	30,5	30,5	1,25	
16B-1	15TNE	25,4	x	x	15,88	17,02	35,10	8,28	20,8	.	3,0	60,0	66,0	75,0	2,70	
20B-1	17TNE	31,75	x	x	19,05	19,56	40,50	10,19	25,4	.	8,5	95,0	105,0	110,0	3,90	
24B-1	18TNE	38,1	x	x	25,40	25,40	53,10	14,63	33,4	.	8,5	160,0	180,0	180,0	7,40	
32B-1	22TNE	50,8	x	x	29,10	30,95	63,60	17,81	42,3	.	10,4	250,0	270,0	300,0	10,00	
Chaînes BS aussi disponibles en version double, triple, quadruple...																
Chaînes série ANSI Américaine																
12A-1	60-1NE	19,05	x	x	11,91	12,65	25,40	5,96	18,0	.	4,0	31,1	38,0	48,0	1,60	
12A-2	60-2NE	19,05	x	x	11,91	12,65	48,30	5,96	18,0	22,78	4,0	62,3	76,0	96,0	3,18	
12A-3	60-3NE	19,05	x	x	11,91	12,65	25,40	5,96	18,0	22,78	4,0	93,4	114,0	144,0	4,76	
24A-1	120-1NE	38,1	x	x	22,22	25,40	49,90	11,06	35,0	.	6,6	124,6	140,0	140,0	6,82	
Chaînes à pas long série ANSI Américaine (ISO1275)																
C208A	2040NE	25,4	x	x	7,91	7,85	16,30	3,98	11,5	.	1,5	13,8	16,5	18,0	0,49	
C210A	2050NE	31,75	x	x	10,16	9,65	20,45	5,09	14,5	.	1,5	21,8	27,0	28,0	0,81	
C212A	2060NE	38,1	x	x	11,91	12,65	25,40	5,96	17,5	.	4,0	31,1	38,0	38,0	1,16	

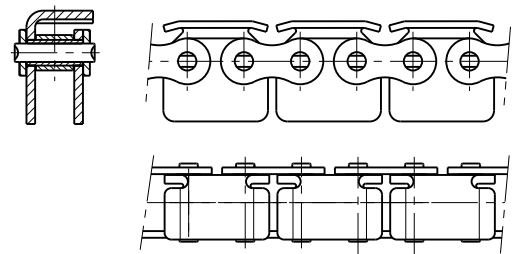
CHAÎNES DE TRANSMISSION À PLAQUES KC

Généralement, ces chaînes sont employées pour réaliser des petits transporteurs utilisant deux chaînes circulant sur un rail avec guidage par l'intermédiaire des rouleaux et des pattes verticales.



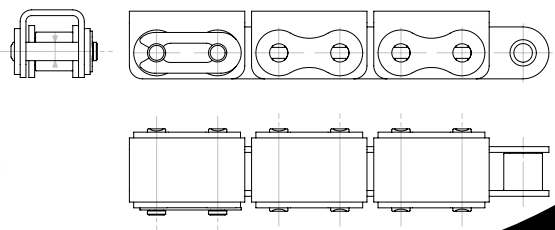
Possibles du pas de 12,7 (40-1 et 08B-1) à 25,4mm (16B-1).

Pattes verticales de guidage sur demande



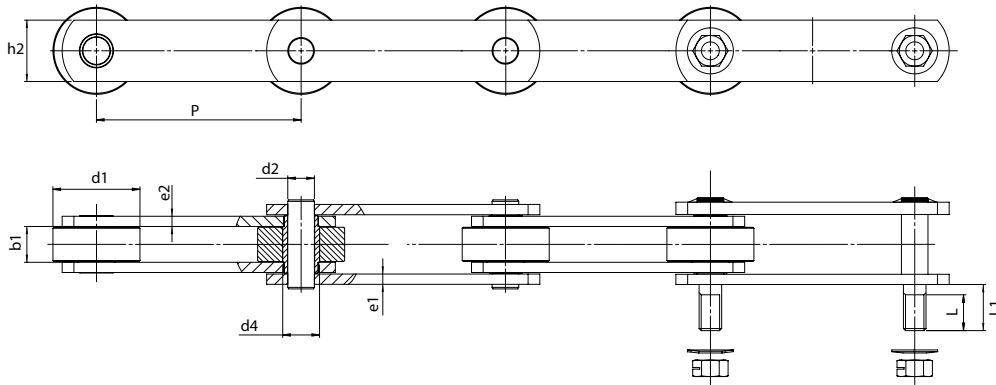
CHAÎNES DE TRANSMISSION À PONTS

Possible du pas de 15,875mm (10B-1) à 25,4mm (16B-1).



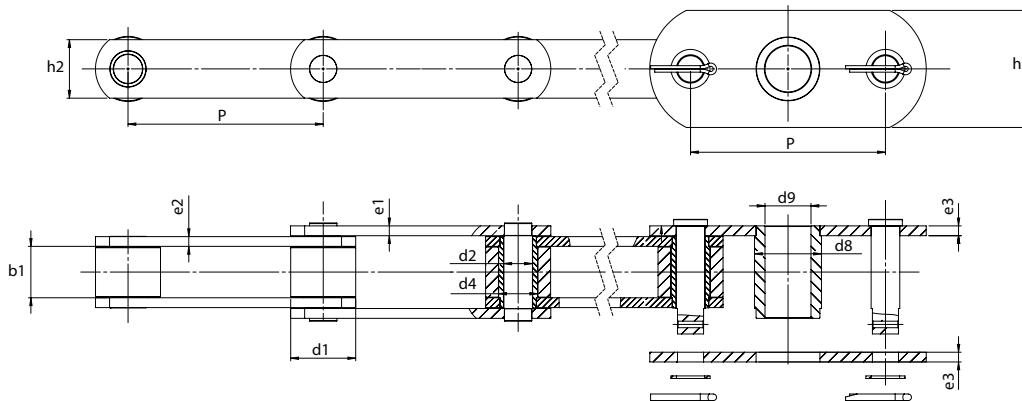
CHAÎNES DE SÉCHOIR A BALANCELLE

CHAÎNES AVEC AXES FILETÉS



Référence	P mm	b1 mm	d1 mm	d2 mm	d4 mm	h2 mm	e1 mm	e2 mm	Filetage MDJ mm	L mm	L1 mm
5022-13	200	35	85	26	36	60	10	10	M22	35	45
5022-14	200	35	85	26	36	60	10	10	M22	35	45
5022-15	200	35	85	32	42	80	15	15	M27	40	50
5308-60	200	42	85	21	32	60	8	8	M20	35	45
5308-70	200	35	85	28	40	70	10	10	M22	25	45
5308-88	200	44	85	25	36	70	10	10	M20	35	45
5308-91	200	38	85	25	38	60	8	8	M22	35	45
5308-92	200	38	85	30	42	70	12	12	M22	35	45
5581-02	260	67	100	30	42	80	12	12	M27	55	65
5581-05	260	67	100	30	42	80	12	12	M27	50	70
5921-01	200	35	85	25	36	70	10	10	M22	40	50
5921-02	200	35	85	28	40	70	10	10	M22	25	45
5921-12	200	35	85	26	36	60	10	10	M22	35	45
5921-14	200	42	80	22	32	60	10	10	M20	30	40
5921-28	200	41	85	36	46	80	12	15	M22	29	47
5921-71	200	42	80	22	32	60	10	10	M20	30	40

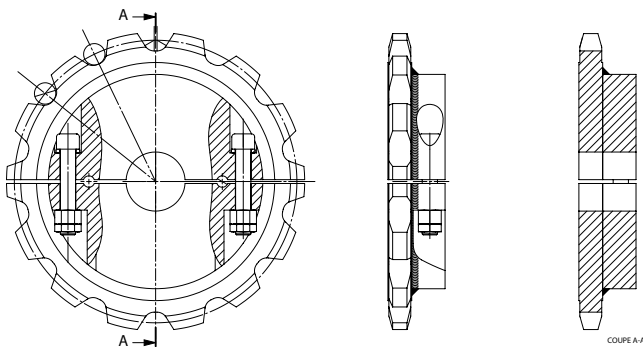
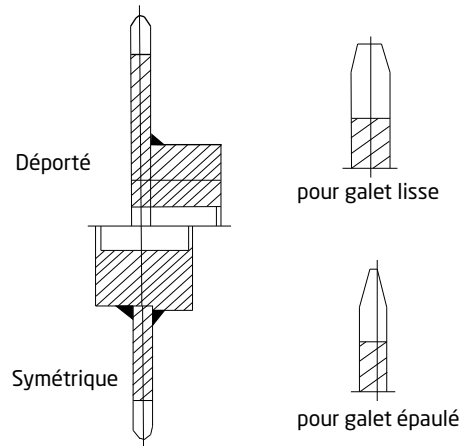
CHAÎNES AVEC DOUILLES SUPPORT DE BALANCELLES



Référence	P mm	b1 mm	d1 mm	d2 mm	d4 mm	h2 mm	e1 mm	e2 mm	d8 mm	d9 mm	h mm	e3 mm	Filetage MDJ mm
5851-05	280	43	85	26	36	70	10	12	85	60	128	15	M22
5462-30	300	79	100	44	60	90	15	15	103	70,5	180	15	goupillé

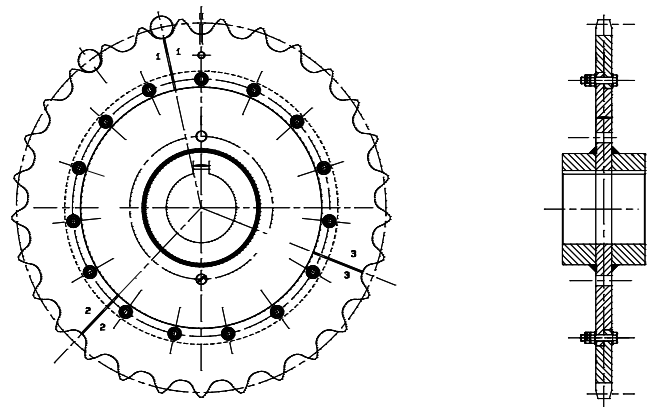
ROUES & PIGNONS

MONOBLOC

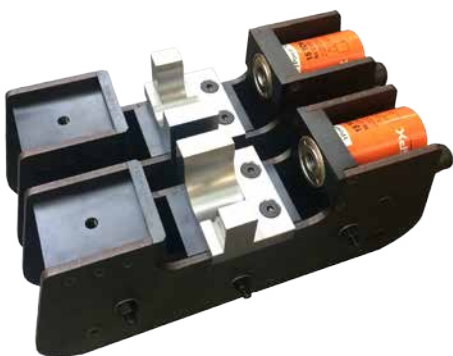


A COQUILLES (2 parties)

A SECTEURS (3 parties)



OUTIL DE MONTAGE ET DÉMONTAGE DES CHAÎNES



Pour nos clients qui ne souhaitent pas utiliser de maillon de jonction, nous pouvons fournir cet outil qui permet de monter et démonter nos chaînes.

sedis




murugappa

*Pour toute demande
Contactez-nous!*

35 Rue des Bas Trévois, CS 90104, 10003 TROYES Cedex - FRANCE
Tel: +33 (0) 3 25 76 29 50 - Fax: +33 (0) 3 25 80 31 62
www.sedis.com - email: <https://sedis.com/contact>