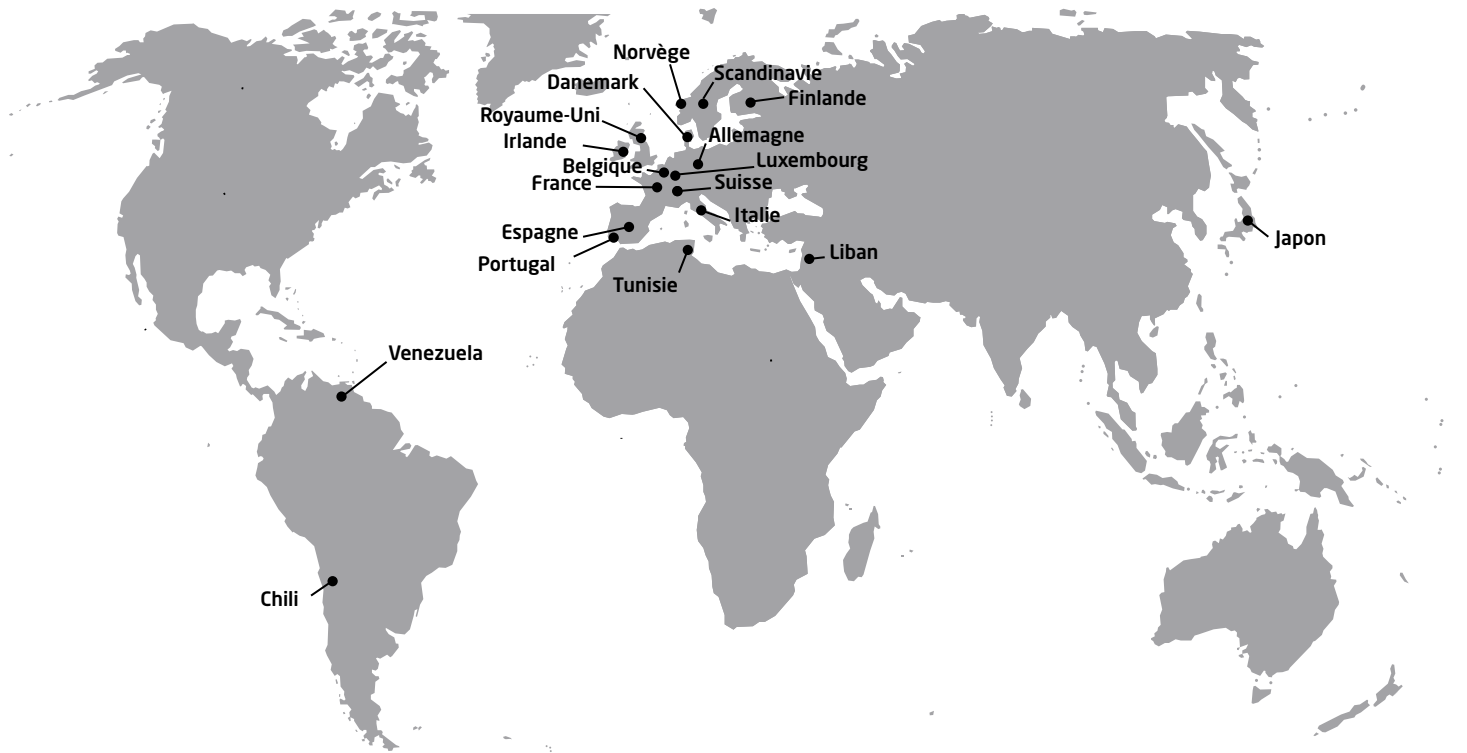


PAPETERIE

Le savoir-faire SEDIS
en chaînes et pignons au service
de l'industrie papetière

35, rue des Bas-Trévois
BP 104 - 10003 Troyes Cedex - France
Tél : +33 (0)3 25 76 29 50 - Fax : +33 (0)3 25 80 31 62
web : www.sedis.com - e-mail : <https://sedis.com/contact>



Plus de 40 ans de recherche et développements pour mieux vous servir



Chaînes DELTA®

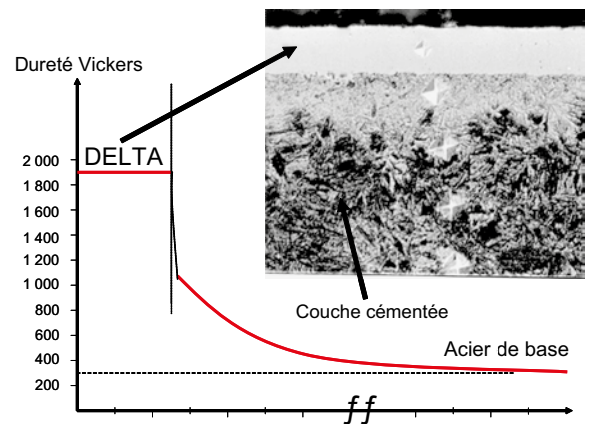
Pour des conditions extrêmes d'utilisation



Anti-usure: DELTA® HR

- En milieu abrasif , vitesse élevée, maintenance aléatoire
- Grâce à un traitement thermochimique exclusif SEDIS, les articulations des chaînes DELTA® HR atteignent des duretés extrêmement élevées de 1800 HV
- Maîtrise du coefficient de frottement

Anti-allongement

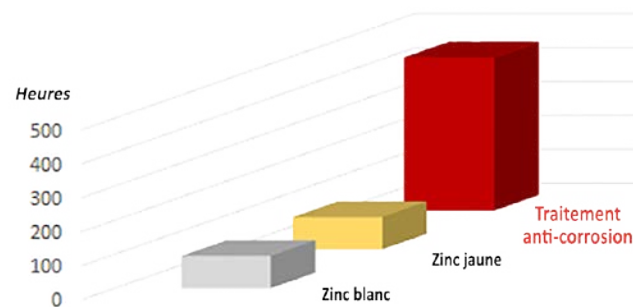


Anti-corrosion: DELTA® Titanium 2

- TRAITEMENT GARANTI 100% SANS CHROME 6
- Une chaîne anti-usure et anti-corrosion : DELTA® TITANIUM 2
- Haute résistance mécanique : absence de fragilisation par hydrogène
Homologation : PAS DE METAUX LOURDS en conformité avec la législation européenne (directives 2000/53/CE et 2002/95/CE)

Anti-corrosion

Brouillard salin suivant ASTM B117

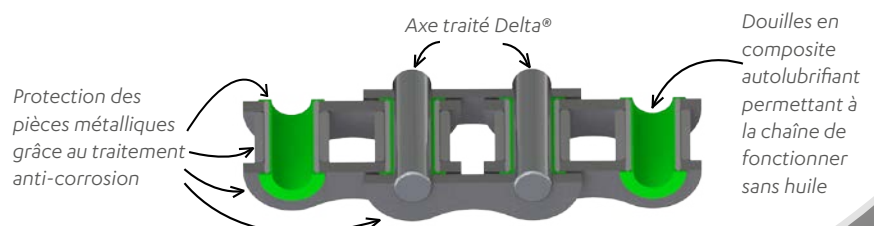


Sans entretien : DELTA® VERTE®

(100% ECOLOGIQUE)

- Aucune pollution des produits transportés
- Coûts de maintenance supprimés
- Aucun lubrifiant
- Fonctionne dans l'eau
- Applications haute et basse température

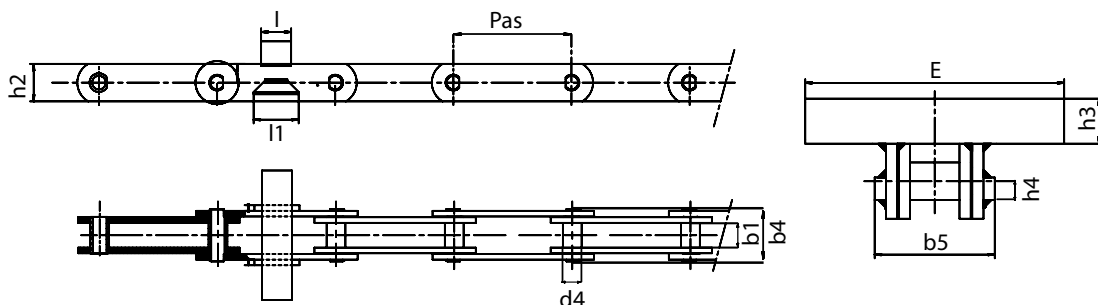
Sans Lubrification



Transformation du bois en fibres

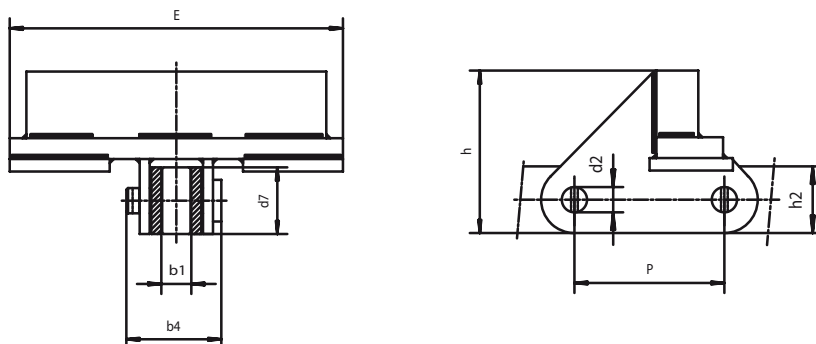
Chaînes de transport de rondins de bois

Chaînes équipées de poussoirs soudés sur maillons extérieurs.



Pas	b1	b4	d4	l	E	h3	l1	h4	b5
315	66	140	50	80	345	60	120	30	160

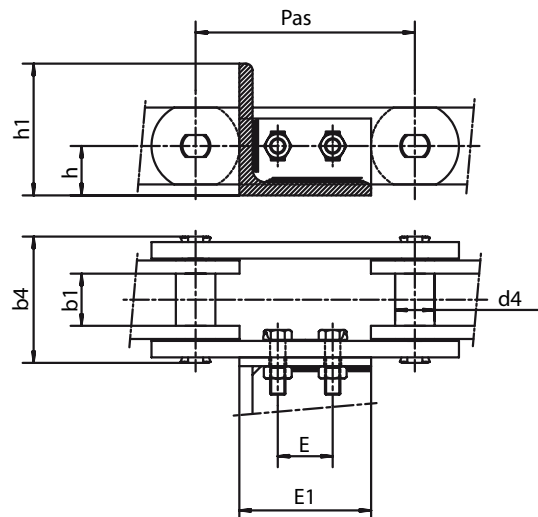
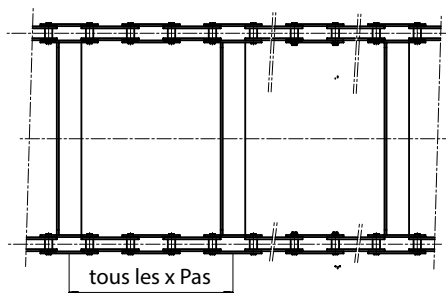
Chaînes à plaques débordantes équipées de taquets pousseurs.



Pas	b1	h2	b4	d7	h	E
180	36	80	114	80	195	400

Chaînes de transport de rondins de bois

2 chaînes montées en parallèle pour former un tablier. Les trous pour la fixation des palettes de convoyage. plaques extérieures sont percées de 2

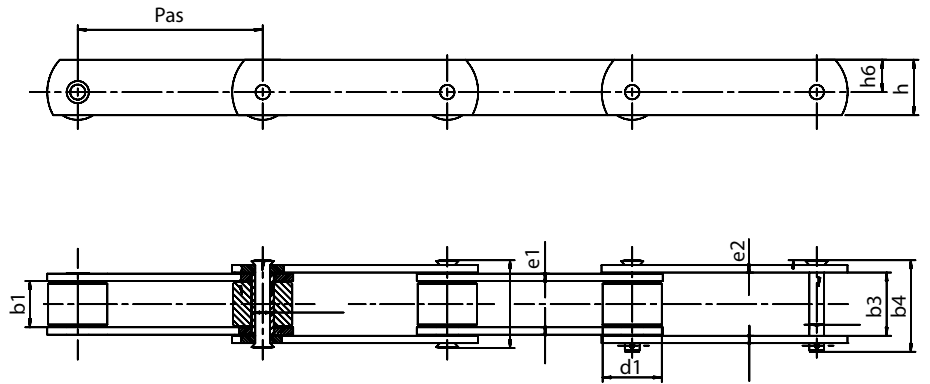


Pas	b1	b4	d4	h	h1	E	E1
200	47,5	115	36	45	120	50	120

Préparation de la pâte à papier

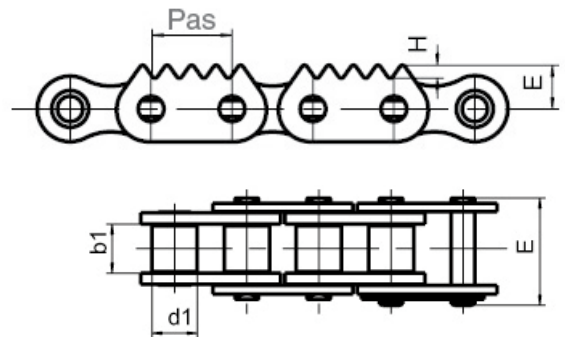
Chaînes de transport de balles

Chaînes à plaques déportées.



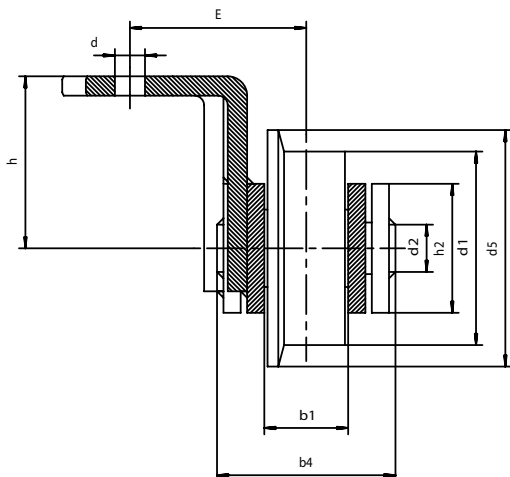
Pas	b1	b3	b4	d2	d4	d1	e1	e2	h	h6
100	26	44	62	24	32	70	5	8	70	45
125	26	44	62	24	32	70	5	8	70	45
160	26	44	62	24	32	70	5	8	70	45
160	38	58	82	28	38	90	8	8	90	60
200	26	44	62	24	32	70	5	8	70	45
200	38	58	82	28	38	90	8	8	90	60
200	38	66	94	29	38	100	10	12	110	76

Chaînes équipées de plaques à griffes.



Pas	d1	b1	b4	E	H
25,4	15,88	17,02	35,1	13,7	4

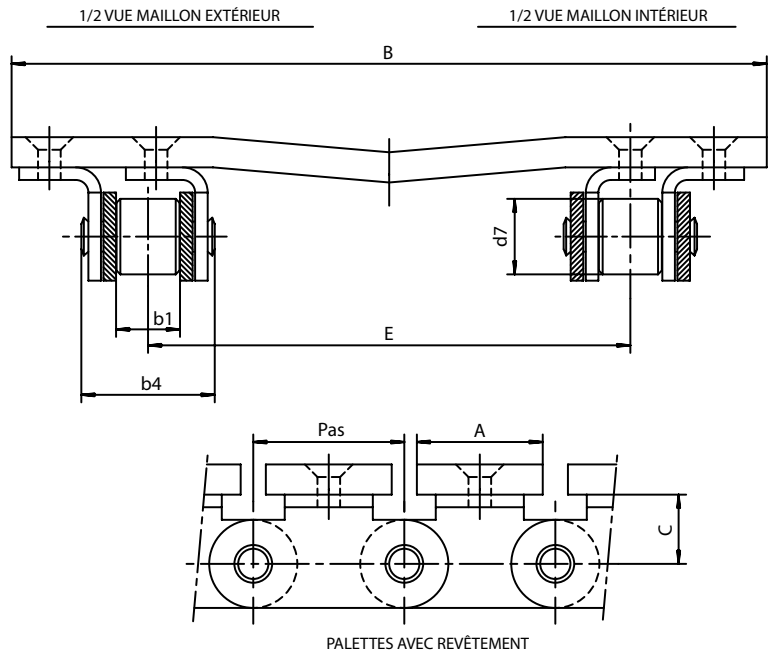
Chaînes de tablier d'alimentation pulpeur



Pas	b1	b4	d1	d5	h	E	d
200	39	83	90	110	80	82	14

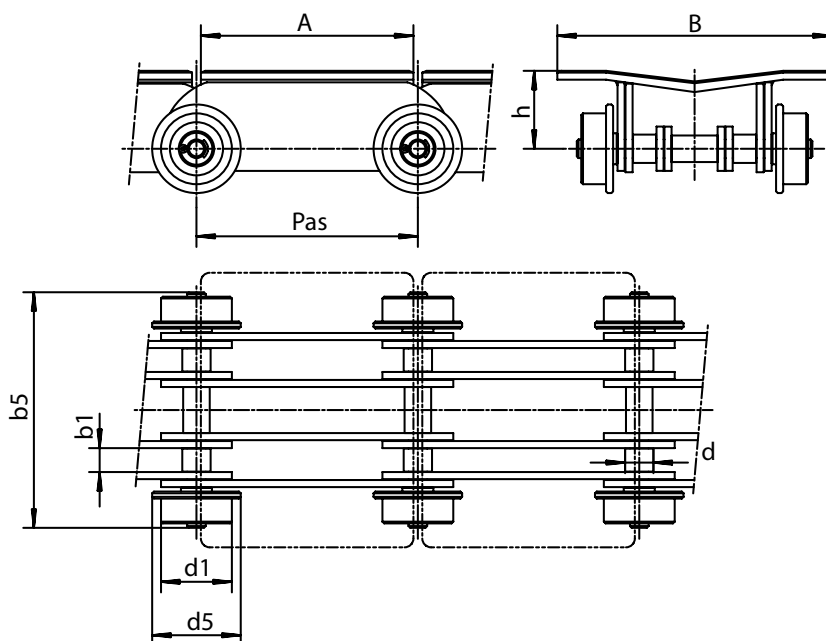
Transport de bobines

Tablier monté avec 2 chaînes en parallèle équipées de palettes en V fixées sur les équerres.
Possibilité d'avoir un revêtement sur les palettes.



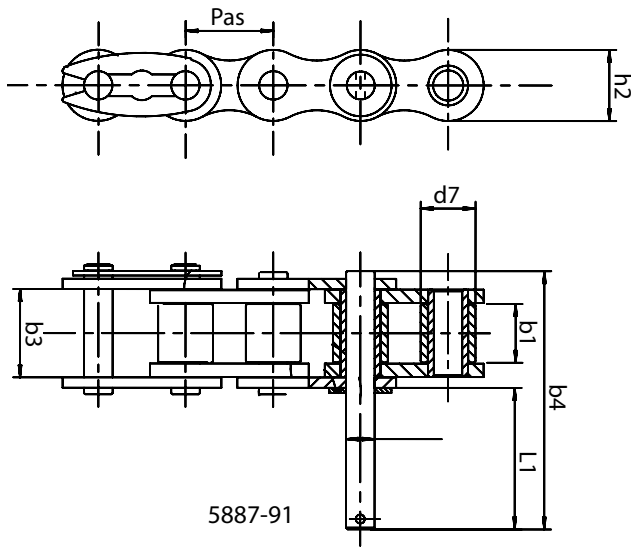
Pas	b1	b4	d7	h	E	A	B
60	26,5	55,5	24	27,5	251,6	50	360
60	25,4	52	30	27,5	191,6	50	300
60	24,4	52	30	27,5	251,6	50	360

Chaînes avec palettes en V soudées et galets épaulés sur axes débordants.

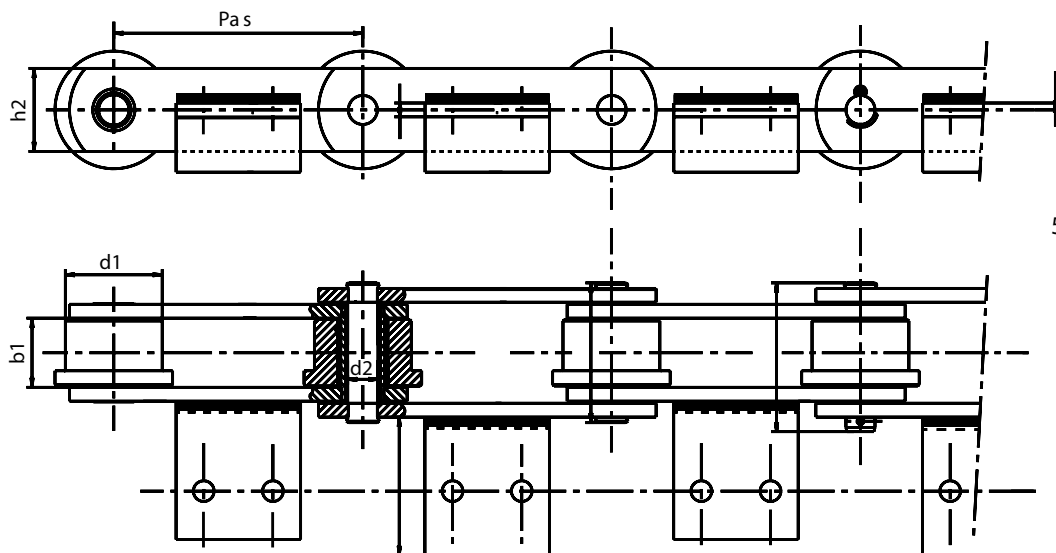


Pas	b1	b5	d1	d5	d	h	A	B
250	27	266	80	100	32	88	240	310

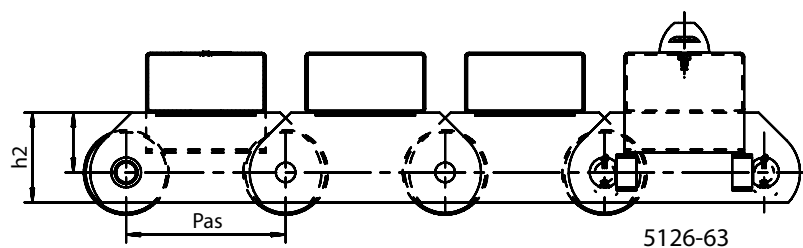
Transformation du produit



Production de non-fissé



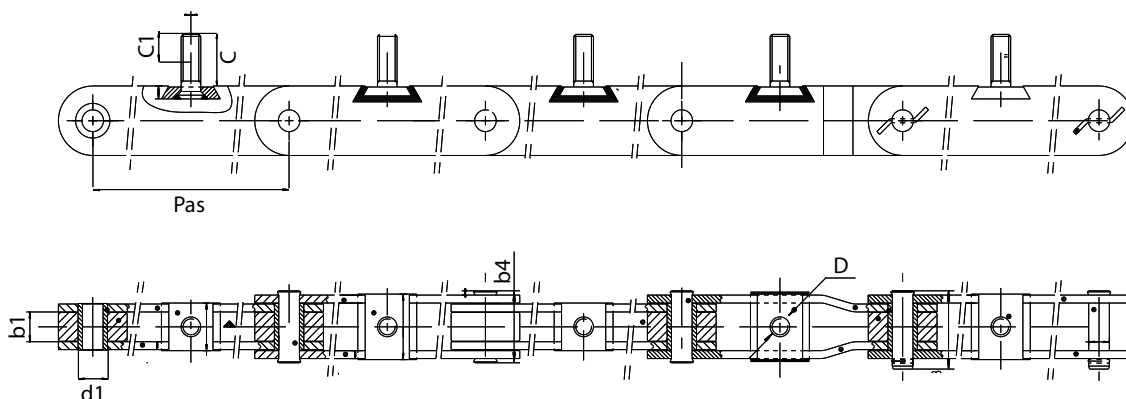
N° chaîne	Pas	Largeur entre plaques intérieures b1	Largeur hors tout b4	Hauteur plaque h2	Diamètre axe d2	Diamètre rouleau d7	Diamètre galet d1
5126-63	120			90			
5887-91	25,4	17,02	74,8	20,8	8,25	15,88	
5408-26	180	50		60	22		70



Transport des rouleaux de matière première

Filtration et traitement des eaux

Chaînes pour grille rotative filtrante porte panneaux

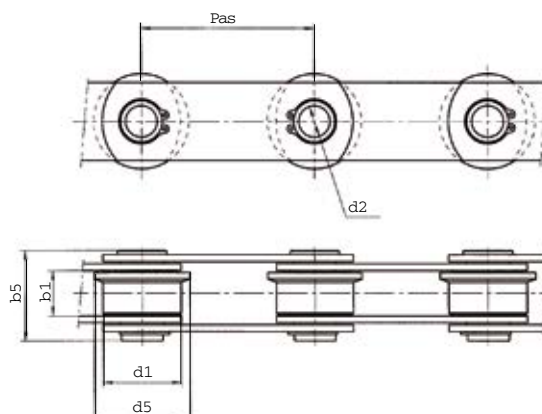


Pas	b1	b4	d1	D	C1	C
300	27	60	50	M16	25	32
400	30	71	90	M20	32	37
500	36	85	70	M24	40	53
500	36	85	100	M24	40	63
500	36	88	84	M24	32	42
600	38	86	90	M20	42	45



Chaînes à axes creux pour dégrilleur à griffes

En acier ou en inox



Pas	b1	d2	b5	d1	d5
100	26,5	18,3	53	45	55
200	42,9	35,5	59	75	90

