

sedis 

SIDERURGIE

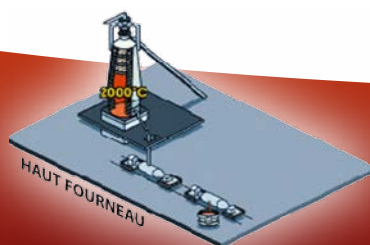
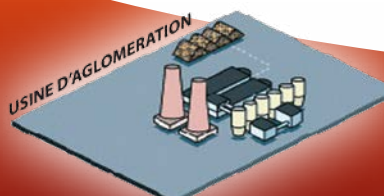
35, rue des Bas-Trévois
CS 90104 - 10003 Troyes Cedex - France
Tél : +33 (0)3 25 76 29 50 - Fax : +33 (0)3 25 80 31 62
web : www.sedis.com - e-mail : <https://sedis.com/contact>





*Toujours à la pointe de la technique, les chaînes **SEDIS** sont là...
où sont les difficultés*

Exemples d'applications



LE TRAITEMENT DELTA®

Pour des conditions extrêmes d'utilisation

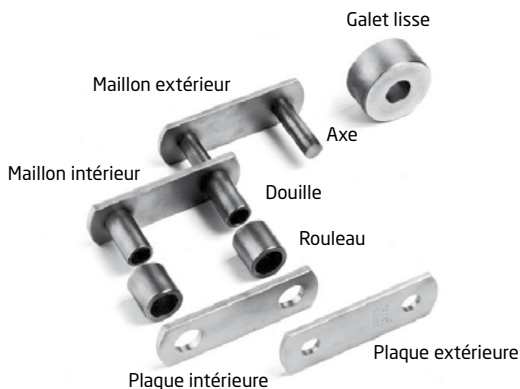


Il est particulièrement adapté

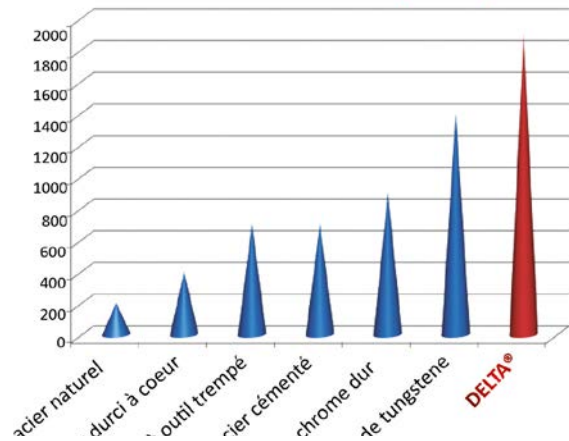
- > en milieu abrasif
- > vitesse élevée
- > lubrification aléatoire ou inexistante

Qu'est-ce que le traitement Delta® ?

Le traitement Thermochimique inventé et réalisé par **SEDIS**, obtenu après cémentation, confère une résistance remarquable à l'abrasion et à l'oxydation des articulations de la chaîne. Cette résistance est garantie grâce à la dureté de surface considérablement plus élevée (1900 Vickers) que celle obtenue par cémentation classique (700 Vickers).



COMPARAISON DE DURETÉ (EN HV)

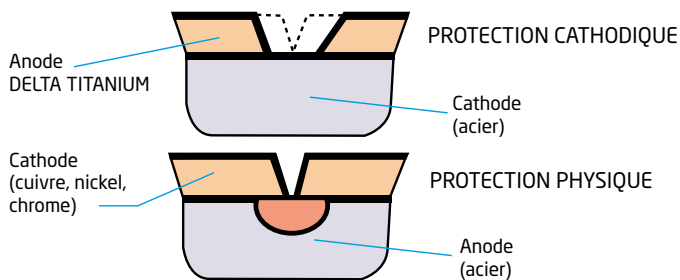


Où trouver le traitement Delta® dans la gamme SEDIS ?

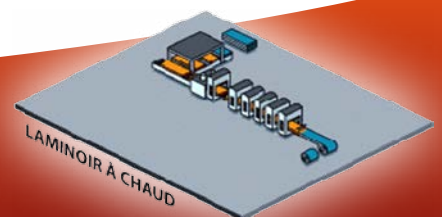
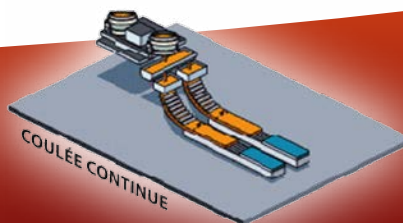
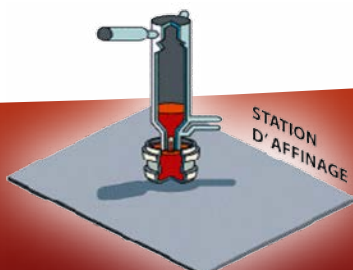
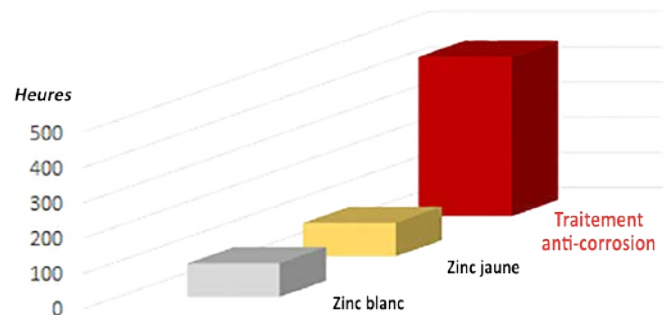
- > Chaînes de transmission
- > Chaînes de manutention standards
- > Chaînes de manutention spéciales

Traitement DELTA® TITANIUM 2

> Résistance à la corrosion (revêtement de Zinc + Alu)



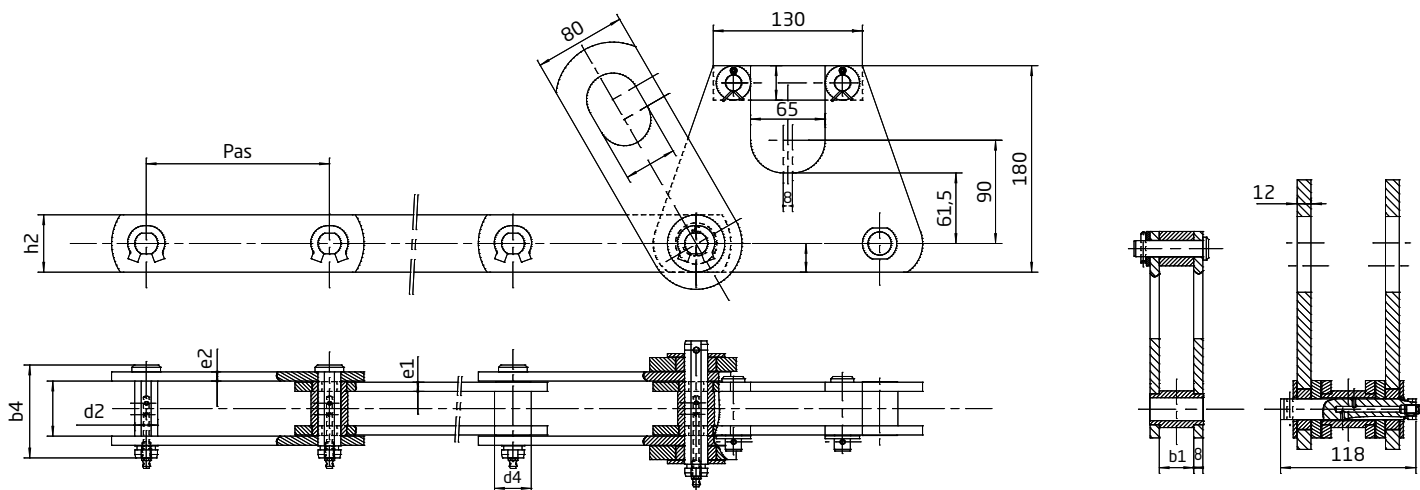
Brouillard salin suivant ASTM B117



Chaînes d'agglomération

Equipées de plaques porte plateaux et de plaques anti-basculante.

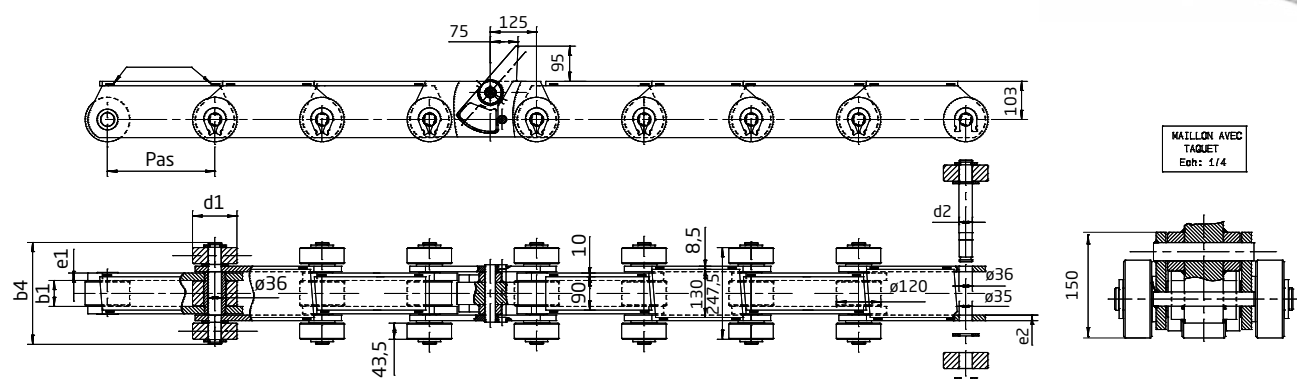
Ref	Pas	h2	b4	e2	e1	b1	d2	d4
5479-39	160	50	81	8	8	30	20	32



Chaînes de transport de billettes

Equipées d'axes prolongés avec galets porteurs pour supporter de lourdes charges, à plaques déportées avec ponts et taquets escamotables de poussée.

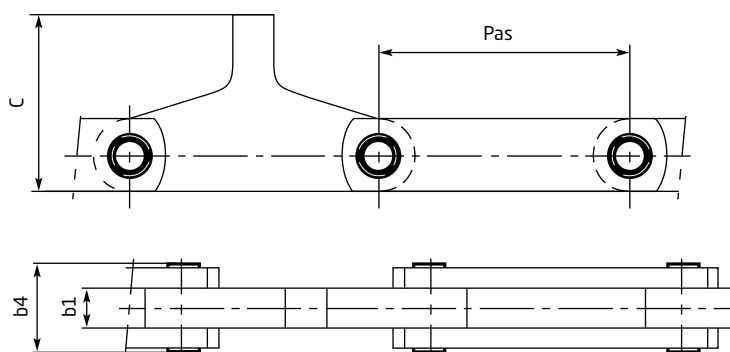
Ref	Pas	b4	b1	e1	d1	d2	e2
5387-02	290	275	70	20	120	35	15



Chaînes de ripage

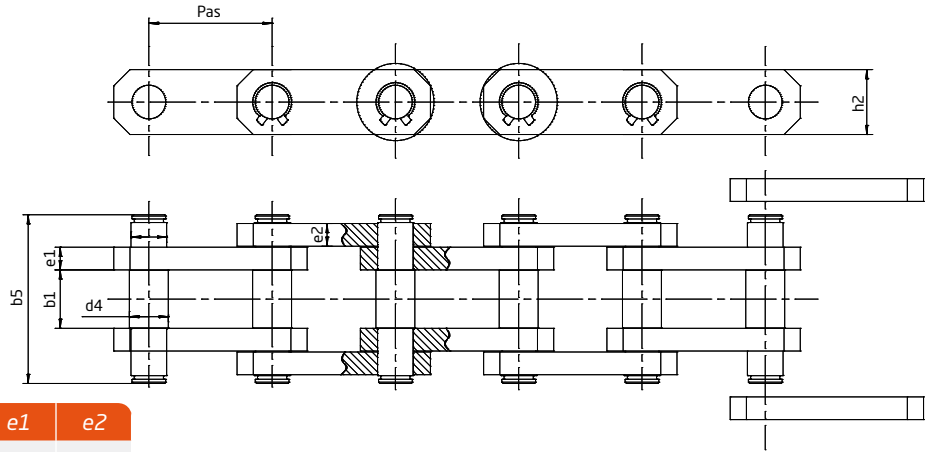
A blocs à poussoirs fixes.

Ref	Pas	C	b4	b1
5280-01	240	170	86,4	41



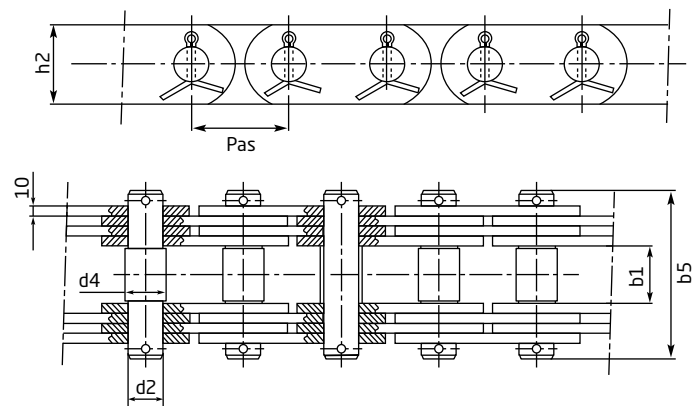
Chaînes de bancs d'étirage

Simple maille au pas de 190 mm pour banc d'étirage 70 tonnes. Résistance à la rupture 350 tonnes.



Ref	Pas	h2	b5	b1	d4	e1	e2
5945-02	190	100	260	90	60	35	35

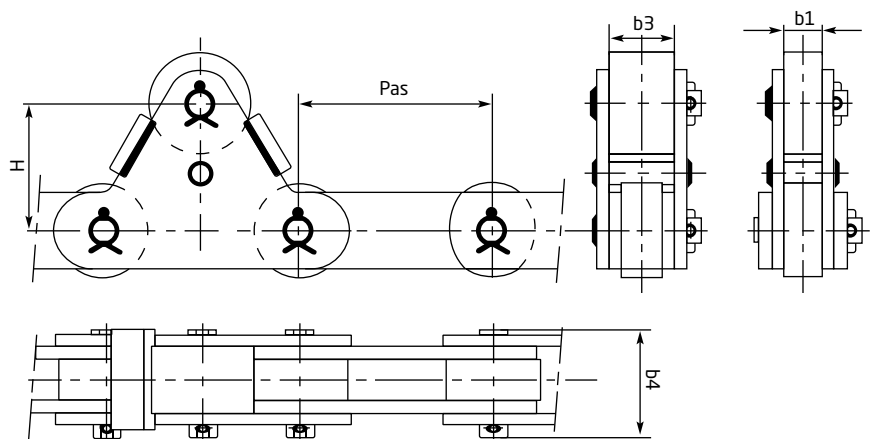
Double maille à rouleaux permettant de supprimer les contraintes sur l'axe, dues à l'épaulement et d'avoir une meilleure résistance de l'axe à la fatigue.



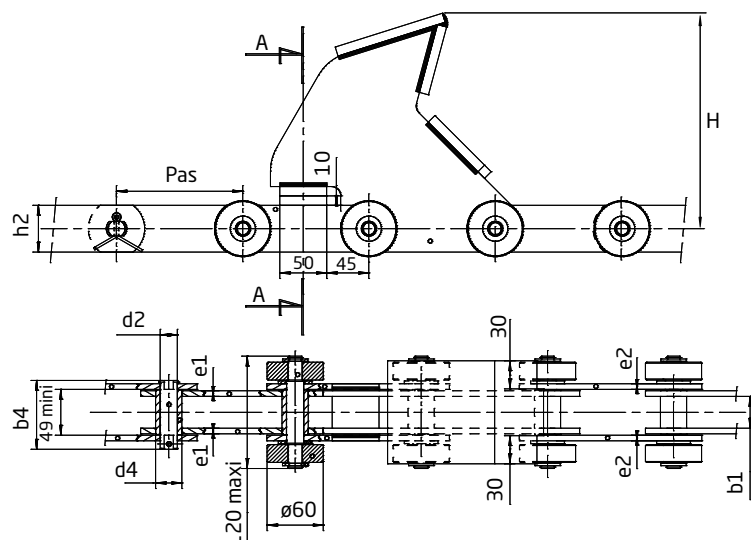
Pas	h2	d4	d2	b1	b5
100	80	42	36	60	173

Chaînes de transport de produits finis ou semi-finis

Taquets poussoirs à galets pour le transport de tubes, la charge étant répartie sur plusieurs galets.



Ref	Pas	b3	b1	b4	H
5784-01	152,4	53	31	86	100



A axes prolongés, galets de guidage et taquets porteurs pour le transport de tubes. La charge étant répartie sur plusieurs chaînes.

Ref	Pas	h2	H	b4	d2	e1	e2	d4	b1
5707-13	135	50	231	73,5	18,3	6	6	28	34



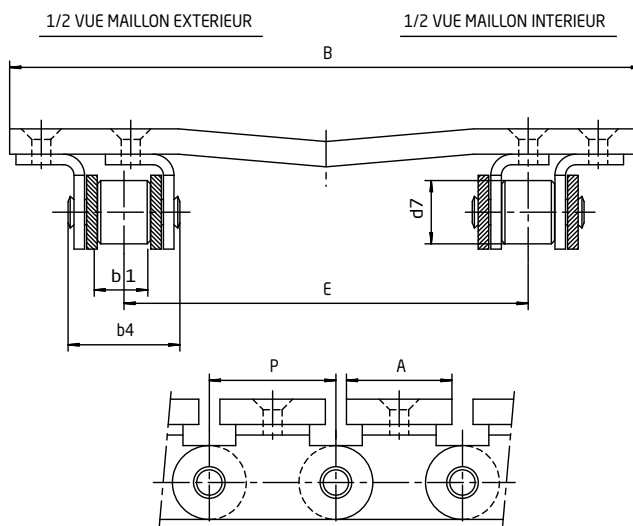
Chaînes de tour d'accumulation

SEDIS a développé des chaînes à haute résistance à la fatigue pour cette application. Les axes ont subi un traitement Delta®.

Le serrage entre l'axe et la plaque a été augmenté afin de diminuer les problèmes de casse dus à la fatigue.

Chaînes porte bobines

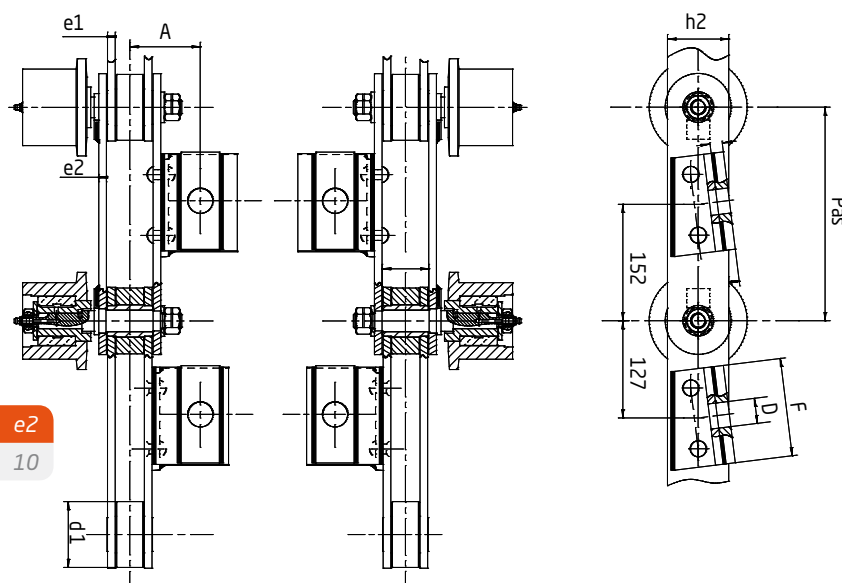
2 chaînes montées en parallèle, équipées d'équerres sur lesquelles viennent se monter des plateaux en forme de V.



Pas	b1	b4	d7	E	A	B
60	26,5	55,5	24	251,6	50	360
60	25,4	52	30	191,6	50	300
60	24,4	52	30	251,6	50	360

Chaînes de tapis à écailles

Equipées d'équerres K1 inclinées pour permettre le chevauchement des écailles.



Ref	Pas	h2	F	D	A	d1	e1	e2
5851-01	279	80	128	33	92	86	10	10

Chaînes d'accumulation

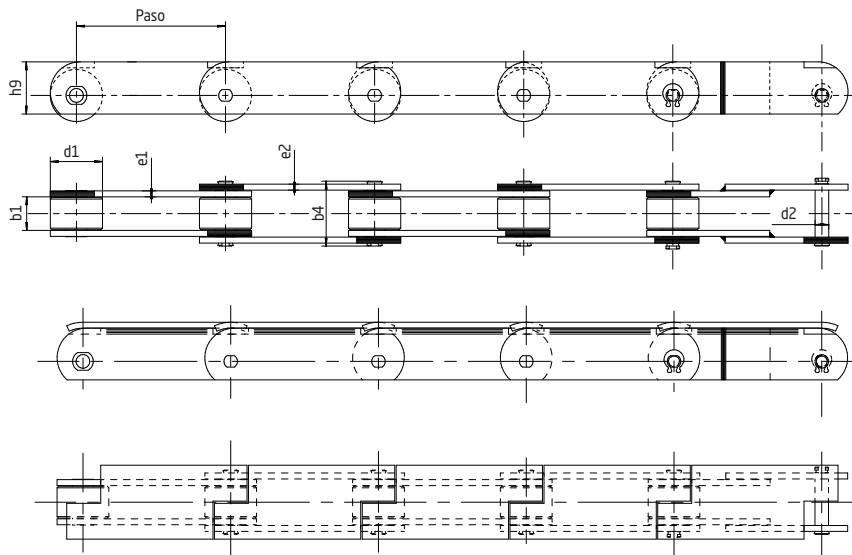
A plaques déportées, équipées d'axes débordants et de galets de support sur chaque extrémité. Un galet d'accumulation au centre de chaque maillon permet le fonctionnement en continu de la chaîne.



Chaînes de transfert de produits finis

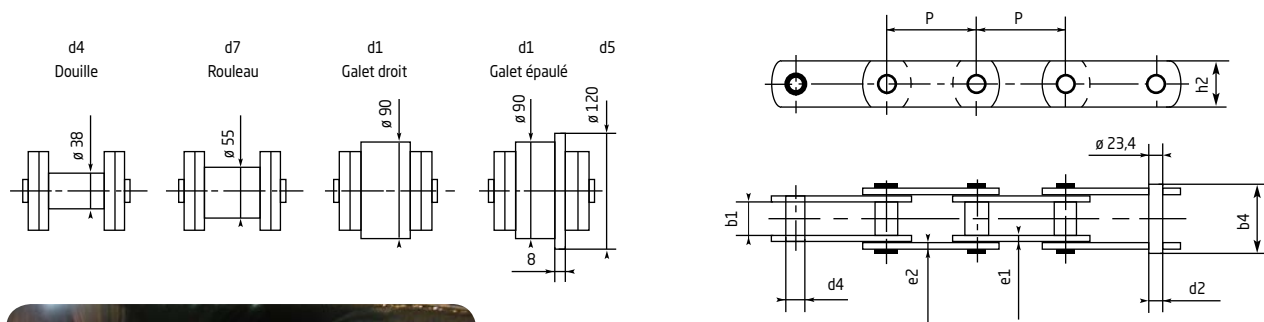
A ponts spéciaux tous les pas, supprimant la discontinuité du plan de travail et le marquage du produit.

Ref	Pas	h9	d1	d2	b1	e1	e2	b4
5324-43	200	70	70	18,3	45	8	8	87



Chaînes de tapis à écailles

Les écailles sont rendues solidaires par le système de charnière, une tige passe par l'axe creux des 2 chaînes montées en parallèle.



h2	b1	b4	d4	e1	e2	d2
60	38	82	38	8	8	30

**VOUS PROPOSE BIEN
PLUS QUE DES
CHAINES**



ROUES > PIGNONS > DISQUES

- > en INOX
- > en ACIER
- > en FONTE

Compatibles avec les chaînes de cette brochure



CENTRALE DE LUBRIFICATION

- > COMPACTE
- > FONCTION DE DISTRIBUTION INNOVANTE
- > INTERFACES PRE CONFIGURES



OUTIL DE MONTAGE & DEMONTAGE

Vous ne souhaitez pas utiliser de maillon de jonction, nous pouvons vous fournir cet outil qui permet de river et dériver notre chaîne

PRESTATION DE MONTAGE SUR SITE

SEDIS SERVICE

