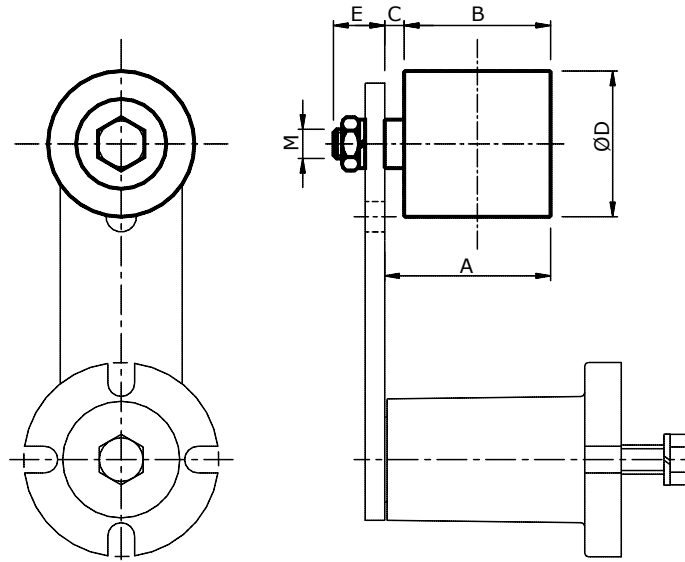



ROULEAUX : ACCESSOIRES TYPE RLP - RLA
ROULEAU EN POLYAMIDE - TYPE RLP


Rouleau monté sur des coussinets autolubrifiés, idéal pour régler la tension des courroies.

La température de fonctionnement doit être $\leq 70^{\circ}\text{C}$ pour les rouleau en polyamide et $\leq 100^{\circ}\text{C}$ pour les rouleau en acier zingué.

Les kits sont fournis avec des vis en acier zingué.

ROULEAU EN ACIER ZINGUÉ - TYPE RLA


Rouleau en polyamide			Rouleau en acier zingué			A	B	C	ØD	E	Vitesse max [rpm]	Taille
Référence	M	Kg	Référence	M	Kg							
RLP 30	M8	0.08	RLA 30	M8	0.16	38	35	3	30	13	8000	11
RLP 40	M10	0.18	RLA 40	M10	0.37	51	45	6	40	16	8000	15-18
RLP 60	M12	0.40	RLA 60	M16	0.85	68	60	8	60	21	6000	27
RLP 80	M20	1.20	RLA 80	M20	2.09	99	90	9	80	28	5000	38
RLP 90	M20	1.70	RLA 90	M20	2.44	142	135	7	90	27	4500	45