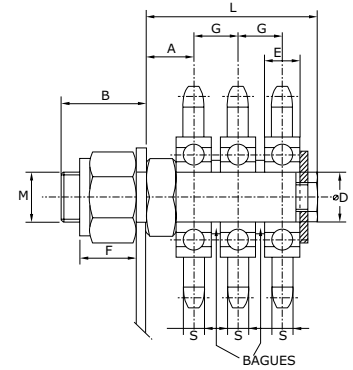
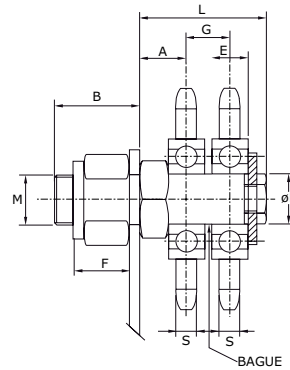
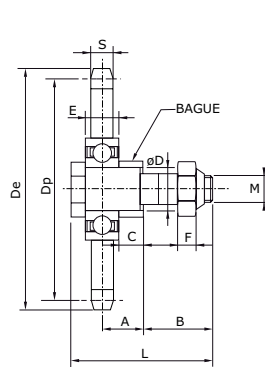



TENDEURS À ROULEMENTS À BILLES ÉTANCHES - TYPE TR (AXES USINÉS)


SIMPLE															Taille	
Référence Axe + Disque	Référence Disque seul	Pas Chaîne	Z	De	Dp	S	M	D	A	B	C	E	F	L		Kg
TR1 03B 017	PT1 03B 017	5	17	29,00	27,20	2,3	M6	6	7	15	4	6	6	28		0,100
TR1 04B 015	PT1 04B 015	6	15	31,10	28,86	2,6	M6	6	7	15	4	6	6	28	11	0,110
TR1 05B 014	PT1 05B 014	8	14	39,20	35,95	2,8	M8	8	7,5	16	4	7	8	30		0,120
TR1 06B 017	PT1 06B 017	9,525	17	55,50	51,83	5,3	M10	12	12	22	7	10	10	44		0,135
TR1 081 013	PT1 081 013	12,7 x 3,3	13	59,40	53,06	3	M10	12	12	22	7	10	10	44	15	0,140
TR1 083 013	PT1 083 013	12,7 x 4,88	13	59,40	53,06	4,5	M10	12	12	22	7	10	10	44		0,145
TR1 08B 017	PT1 08B 017	12,7	17	74,00	69,11	7,2	M12	17	15	26	9	12	12	53	18	0,280
TR1 10B 016	PT1 10B 016	15,875	16	88,30	81,37	9,1	M12	17	15	26	9	12	12	53	27	0,410
TR1 12B 014	PT1 12B 014	19,05	14	93,80	85,61	11,1	M12	17	15	26	9	13	12	53	27	0,490
TR1 16B 012	PT1 16B 012	25,4	12	109,70	98,14	16,2	M20	20	25	28	18	14	17	66	38	0,960
TR1 20B 012	PT1 20B 012	31,75	12	137,00	122,68	18,5	M24	30	40	50	30,5	19	21	115	38-45	2,350
TR1 24B 012	PT1 24B 012	38,1	12	161,00	147,22	24,1	M36	40	50	74	38,5	23	29	155	45-50	3,250

DOUBLE											Taille	
Référence Axe + Disque	Pas Chaîne	Z	M	D	A	B	F	G	L		Kg	
TR2 06B 017	9,525	17	M12	12	12	35	10	10,24	33	27	0,235	
TR2 08B 017	12,7	17	M18	17	15	45	12	13,92	44	38	0,600	
TR2 10B 016	15,875	16	M20	17	15	45	12	16,59	46,6	38	0,900	
TR2 12B 014	19,05	14	M20	17	15	45	12	19,46	49,5	38	1,100	
TR2 16B 012	25,4	12	M24	20	24	55	14	31,88	71,8	45	2,000	

TRIPLE											Taille	
Référence Axe + Disque	Pas Chaîne	Z	M	D	A	B	F	G	L		Kg	
TR3 06B 017	9,525	17	M12	12	12	35	10	10,24	43	18	0,325	
TR3 08B 017	12,7	17	M18	17	15	45	12	13,92	58	27	0,800	
TR3 10B 016	15,875	16	M20	17	15	45	12	16,59	63,2	38	1,300	
TR3 12 014	19,05	14	M20	17	15	45	12	19,46	69	38	1,600	

Protection : Zinguage blanc

Le client peut élargir le trou dans l'élément élastique le cas échéant.