

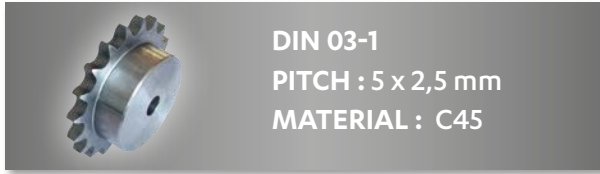


SPROCKETS, WHEELS & CAST IRON PLATEWHEELS

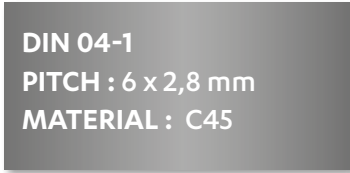
PILOT BORE SPROCKETS - DIN 03-1 / 04-1

DIN 03-1
B1 = 2,3

DIN 04-1
B1 = 2,6

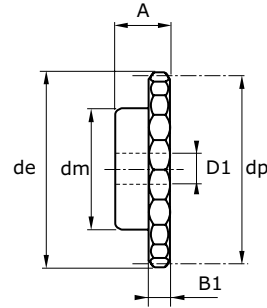


DIN 03-1
PITCH : 5 x 2,5 mm
MATERIAL : C45



DIN 04-1
PITCH : 6 x 2,8 mm
MATERIAL : C45

Sprockets with flanged hub for simplex roller chains as per standards: DIN 8187 - ISO 606.



Dimensions in mm

Z	Reference	DIN 03-1						DIN 04-1						
		de	dp	dm*	D1*	A*	Kg	Reference	de	dp	dm*	D1*	A*	Kg
8	P103B008	15,20	13,06	7	4	10	0,01	P104B008	18,00	15,67	9,8	5	10	0,01
9	P103B009	16,80	14,62	8	5	10	0,01	P104B009	19,90	17,54	11,5	5	10	0,01
10	P103B010	18,30	16,18	9	5	10	0,01	P104B010	21,70	19,42	13	6	10	0,01
11	P103B011	19,90	17,75	11	6	10	0,01	P104B011	23,60	21,30	14	6	10	0,01
12	P103B012	21,50	19,32	12	6	10	0,01	P104B012	25,40	23,18	16	6	10	0,02
13	P103B013	23,00	20,89	14	6	10	0,01	P104B013	27,30	25,05	18	8	10	0,02
14	P103B014	24,60	22,47	15	6	10	0,01	P104B014	29,20	26,96	20	8	10	0,03
15	P103B015	26,20	24,04	16	6	10	0,02	P104B015	31,10	28,86	20	8	10	0,03
16	P103B016	27,80	25,63	18	8	13	0,02	P104B016	33,00	30,76	20	8	13	0,03
17	P103B017	29,40	27,20	18	8	13	0,02	P104B017	35,00	32,65	20	8	13	0,04
18	P103B018	30,90	28,79	18	8	13	0,03	P104B018	36,90	34,55	20	8	13	0,04
19	P103B019	22,50	30,38	18	8	13	0,03	P104B019	38,80	36,44	20	8	13	0,04
20	P103B020	34,10	31,96	18	8	13	0,03	P104B020	40,70	38,34	20	8	13	0,04
21	P103B021	35,70	33,54	20	8	13	0,03	P104B021	42,60	40,25	25	8	13	0,06
22	P103B022	37,30	35,13	20	8	13	0,04	P104B022	44,50	42,16	25	8	13	0,06
23	P103B023	38,90	36,72	20	8	13	0,04	P104B023	46,40	44,06	25	8	13	0,06
24	P103B024	40,50	38,30	20	8	13	0,04	P104B024	48,30	45,96	25	8	13	0,07
25	P103B025	42,00	39,89	20	8	13	0,04	P104B025	50,20	47,87	25	8	13	0,07
26	P103B026	43,60	41,48	25	8	15	0,05	P104B026	52,10	49,77	30	8	15	0,10
27	P103B027	45,20	43,07	25	8	15	0,07	P104B027	54,00	51,67	30	8	15	0,10
28	P103B028	46,80	44,65	25	8	15	0,07	P104B028	55,90	53,58	30	8	15	0,11
29	P103B029	48,40	46,25	25	8	15	0,07	P104B029	57,80	55,50	30	8	15	0,11
30	P103B030	50,00	47,83	25	8	15	0,07	P104B030	59,80	57,42	30	8	15	0,11
31	P103B031	51,60	49,42	30	8	15	0,10	P104B031	61,70	59,31	30	8	15	0,11
32	P103B032	53,20	51,01	30	8	15	0,10	P104B032	63,60	61,21	30	8	15	0,12
33	P103B033	54,80	52,60	30	8	15	0,10	P104B033	65,50	63,11	30	8	15	0,12
34	P103B034	56,30	54,19	30	8	15	0,10	P104B034	67,40	65,02	30	8	15	0,12
35	P103B035	57,90	55,78	30	8	15	0,11	P104B035	69,30	66,93	30	8	15	0,13
36	P103B036	59,50	57,37	30	8	15	0,11	P104B036	71,20	68,84	30	8	15	0,13
37	P103B037	61,10	58,96	30	8	15	0,11	P104B037	73,10	70,75	30	8	15	0,14
38	P103B038	62,70	60,54	30	8	15	0,11	P104B038	75,00	72,66	30	8	15	0,14
39	P103B039	64,30	62,13	30	8	15	0,12	P104B039	76,90	74,56	30	8	15	0,14
40	P103B040	65,90	63,73	30	8	15	0,12	P104B040	78,90	76,47	30	8	15	0,15
45	-	-	-	-	-	-	-	P104B045	88,50	86,01	62	10	18	0,46
50	-	-	-	-	-	-	-	P104B050	98,00	95,55	62	12	18	0,49
57	-	-	-	-	-	-	-	P104B057	111,40	108,93	62	12	18	0,53
76	-	-	-	-	-	-	-	P104B076	148,10	145,19	Δ80	16	34	1,58

* These dimensions can change, please consult us if needed.
Δ Machine-welded manufacture.

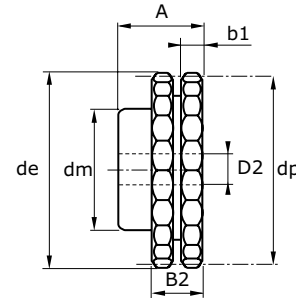
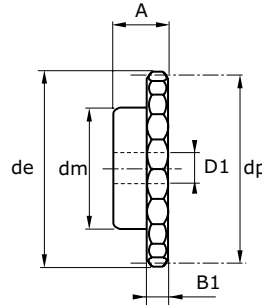


PILOT BORE SPROCKETS - 05B

B1 2,8
B2 8,3
B3 -
b1 2,7



Sprockets with flanged hub for simplex and duplex roller chains as per standards: DIN 8187 - ISO 606.



Dimensions in mm

Z	Reference	de	dp	SIMPLEX				DUPLEX			
				dm*	D1*	A*	Kg	dm*	D2*	A*	Kg
8	P..05B008	24,00	20,90	13	6	12	0,01	12	6	18	0,01
9	P..05B009	26,60	23,39	15	6	12	0,02	15	6	18	0,02
10	P..05B010	29,20	25,89	17	8	12	0,02	17	8	18	0,02
11	P..05B011	31,70	28,39	18	8	13	0,03	19	10	18	0,03
12	P..05B012	34,20	30,91	20	8	13	0,04	21	10	18	0,03
13	P..05B013	36,70	33,42	23	8	13	0,05	24	10	18	0,05
14	P..05B014	39,20	35,95	25	8	13	0,05	26	10	18	0,06
15	P..05B015	41,70	38,48	28	8	13	0,07	29	10	18	0,07
16	P..05B016	44,30	41,01	30	8	14	0,08	32	10	20	0,07
17	P..05B017	46,80	43,53	30	8	14	0,09	34	10	20	0,08
18	P..05B018	49,30	46,07	30	8	14	0,09	37	10	20	0,08
19	P..05B019	51,90	48,61	30	8	14	0,09	39	10	20	0,09
20	P..05B020	54,40	51,14	30	8	14	0,10	40	10	20	0,10
21	P..05B021	57,00	53,67	35	8	14	0,12	40	10	20	0,12
22	P..05B022	59,50	56,21	35	8	14	0,13	40	10	20	0,13
23	P..05B023	62,00	58,75	35	8	14	0,13	40	10	20	0,13
24	P..05B024	64,00	61,29	35	8	14	0,14	40	10	20	0,14
25	P..05B025	67,50	63,83	35	8	14	0,15	40	10	20	0,15
26	P..05B026	69,50	66,37	40	10	16	0,19	50	12	22	0,18
27	P..05B027	72,20	68,91	40	10	16	0,20	50	12	22	0,19
28	P..05B028	74,80	71,45	40	10	16	0,20	50	12	22	0,20
29	P..05B029	77,30	73,99	40	10	16	0,21	50	12	22	0,21
30	P..05B030	79,80	76,53	40	10	16	0,22	50	12	22	0,22
31	P..05B031	82,40	79,08	40	10	16	0,22	60	12	22	0,23
32	P..05B032	84,90	81,61	40	10	16	0,22	60	12	22	0,24
33	P..05B033	87,50	84,16	40	10	16	0,23	60	12	22	0,24
34	P..05B034	90,00	86,70	40	10	16	0,24	60	12	22	0,24
35	P..05B035	92,50	89,24	40	10	16	0,25	60	12	22	0,25
36	P..05B036	95,00	91,79	40	10	16	0,25	60	12	22	0,26
37	P..05B037	97,60	94,33	40	10	16	0,26	60	12	22	0,27
38	P..05B038	100,20	96,88	40	10	16	0,27	60	12	22	0,28
39	P..05B039	102,70	99,42	40	10	16	0,28	60	12	22	0,28
40	P..05B040	105,20	101,97	40	10	16	0,29	60	12	22	0,28
45	P..05B045	118,00	114,69	60	12	20	0,58	60	12	22	0,36
50	P..05B050	130,70	127,41	Δ 62	12	20	0,63	60	12	22	0,38
57	P..05B057	148,60	145,22	Δ 80	14	20	1,00	80	14	25	0,40
76	P..05B076	197,70	193,59	Δ 80	20	25	1,94	80	20	25	0,56

* These dimensions can change, please consult us if needed.

Δ Machine-welded manufacture.

.. 1 for simplex / 2 for duplex

STEEL/STAINLESS STEEL PILOT BORE SPROCKETS - 06B

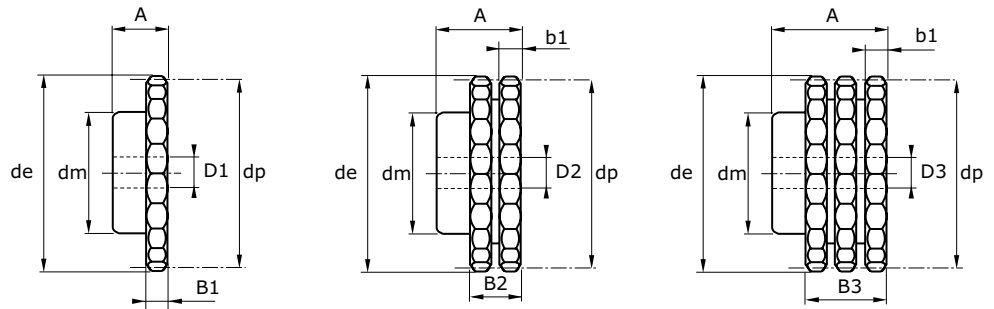
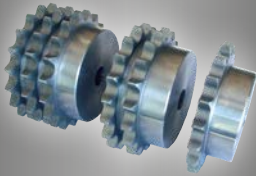
B1
5,3

B2
15,4

B3
25,6

b1
5,1

PITCH : 3/8" x 7/32"
PITCH : 9,525 x 5,72 mm
MATERIAL : C45



Dimensions in mm

Z	Reference	de	dp	SIMPLEX				DUPLEX				TRIPLEX			
				dm*	D1*	A*	Kg	dm*	D2*	A*	Kg	dm*	D3*	A*	Kg
8	P..06B008	28,00	24,89	15	8	22	0,03	15	6	22	0,04	15	6	32	0,05
9	P..06B009	31,00	27,85	18	8	22	0,04	18	8	22	0,05	18	8	32	0,07
10	P..06B010	34,00	30,82	20	8	22	0,03	20	8	22	0,06	20	10	32	0,10
11	P..06B011	37,00	33,80	22	8	25	0,06	22	10	25	0,08	22	10	35	0,14
12	P..06B012	40,00	36,80	25	8	25	0,11	25	10	25	0,12	25	10	35	0,18
13	P..06B013	43,00	39,80	28	10	25	0,13	28	10	25	0,14	28	10	35	0,22
14	P..06B014	46,30	42,80	31	10	25	0,17	31	10	25	0,16	31	12	35	0,27
15	P..06B015	49,30	45,81	34	10	25	0,20	34	10	25	0,18	34	12	35	0,32
16	P..06B016	52,30	48,82	37	10	28	0,27	37	12	30	0,22	37	12	35	0,37
17	P..06B017	55,30	51,83	40	10	28	0,31	40	12	30	0,28	40	12	35	0,41
18	P..06B018	58,30	54,85	43	10	28	0,34	43	12	30	0,33	43	12	35	0,45
19	P..06B019	61,30	57,87	45	10	28	0,40	46	12	30	0,37	46	12	35	0,52
20	P..06B020	64,30	60,89	46	10	28	0,41	49	12	30	0,43	49	12	35	0,58
21	P..06B021	68,00	63,91	48	12	28	0,47	52	12	30	0,49	52	14	40	0,69
22	P..06B022	71,00	66,93	50	12	28	0,48	55	12	30	0,55	55	14	40	0,78
23	P..06B023	73,50	69,95	52	12	28	0,54	58	12	30	0,66	58	14	40	0,85
24	P..06B024	77,00	72,97	54	12	28	0,56	61	12	30	0,74	61	14	40	0,95
25	P..06B025	80,00	76,00	57	12	28	0,67	64	12	30	0,81	64	14	40	1,05
26	P..06B026	83,00	79,02	60	12	28	0,68	67	12	30	0,88	67	14	40	1,15
27	P..06B027	86,00	82,04	60	12	28	0,76	70	12	30	0,95	70	14	40	1,25
28	P..06B028	89,00	85,07	60	12	28	0,82	73	12	30	1,05	73	14	40	1,40
29	P..06B029	92,00	88,09	60	12	28	0,93	76	12	30	1,15	76	14	40	1,50
30	P..06B030	94,70	91,12	60	12	30	0,95	79	12	30	1,25	79	14	40	1,60
31	P..06B031	98,30	94,15	65	14	30	1,00	80	16	30	1,35	80	16	40	1,70
32	P..06B032	101,30	97,17	65	14	30	1,02	80	16	30	1,40	80	16	40	1,80
33	P..06B033	104,30	100,20	65	14	30	1,05	80	16	30	1,45	80	16	40	1,90
34	P..06B034	107,30	103,23	65	14	30	1,06	80	16	30	1,55	85	16	40	1,95
35	P..06B035	110,40	106,26	65	14	30	1,10	80	16	30	1,60	85	16	40	2,00
36	P..06B036	113,40	109,29	70	16	30	1,30	90	16	30	1,75	90	16	40	2,25
37	P..06B037	116,40	112,32	70	16	30	1,32	90	16	30	1,85	90	16	40	2,30
38	P..06B038	119,50	115,34	70	16	30	1,35	90	16	30	1,95	90	16	40	2,45
39	P..06B039	122,50	118,37	70	16	30	1,37	90	16	30	2,00	90	16	40	2,55
40	P..06B040	125,50	121,40	70	16	30	1,40	90	16	30	2,15	90	16	40	2,70
45	P..06B045	140,70	136,55	80	16	32	1,70	90	19	40	2,30	90	23	56	3,20
50	P..06B050	155,70	151,69	80	16	32	1,75	90	19	40	3,10	90	23	56	3,50
57	P..06B057	176,90	172,91	80	16	32	1,80	90	19	40	4,60	90	23	56	4,30
65	P..06B065	201,60	197,15	80	20	32	2,05	90	19	40	5,24	90	23	56	4,90
76	P..06B076	234,90	230,49	80	20	32	2,39	100	19	40	5,70	100	23	56	10,00

* These dimensions can change, please consult us if needed.
.. 1 for simplex / 2 for duplex / 3 for triplex



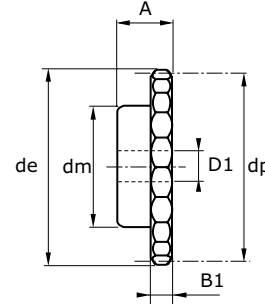
STEEL PILOT BORE SPROCKETS - 081 / 083 / 085

DIN 81 B1 = 3 **DIN 083** B1 = 4,5 **DIN 085** B1 = 5,9



081
 PITCH : 1/2" x 1/8"
 PITCH : 12,7 x 3,3 mm
 MATERIAL : C45

Sprockets with flanged hub for simplex roller chains as per standards: DIN 8187 - ISO 606.



Dimensions in mm

083
 PITCH : 1/2" x 3/16"
 PITCH : 12,7 x 4,88 mm
 MATERIAL : C45

085
 PITCH : 1/2" x 1/4"
 PITCH : 12,7 x 6,4 x 7,75 mm
 MATERIAL : C45

		SIMPLEX 081						SIMPLEX 083						SIMPLEX 085									
Z	Reference	de	dp	dm*	D1*	A*	Kg	Reference	de	dp	dm*	D1*	A*	Kg	Z	Reference	de	dp	dm*	D1*	A*	Kg	
8	P1081008	37,20	33,18	21	8	14	0,04	P1083008	38,50	33,18	21	8	14	0,04	8	P1085008	38,5	33,18	20	10	25	0,04	
9	P1081009	41,50	37,13	25	8	14	0,05	P1083009	41,50	37,13	25	8	14	0,06	9	P1085009	41,5	37,13	24	10	25	0,06	
10	P1081010	46,20	41,10	28	8	14	0,07	P1083010	46,20	41,10	28	8	14	0,08	10	P1085010	46,2	41,10	26	10	25	0,08	
11	P1081011	49,60	45,07	31	8	16	0,10	P1083011	49,60	45,07	31	8	16	0,09	11	P1085011	49,6	45,07	29	10	25	0,09	
12	P1081012	53,90	49,07	35	8	16	0,11	P1083012	53,90	49,07	35	8	16	0,13	12	P1085012	53,9	49,07	33	10	28	0,13	
13	P1081013	58,40	53,06	39	8	16	0,16	P1083013	58,40	53,06	39	8	16	0,16	13	P1085013	58,4	53,06	37	10	28	0,16	
14	P1081014	62,80	57,07	43	8	16	0,19	P1083014	62,80	57,07	43	8	16	0,20	14	P1085014	62,8	57,07	41	10	28	0,20	
15	P1081015	66,80	61,09	47	8	16	0,21	P1083015	66,80	61,09	47	8	16	0,23	15	P1085015	66,8	61,09	45	10	28	0,23	
16	P1081016	70,90	65,10	50	10	18	0,28	P1083016	70,90	65,10	50	10	18	0,30	16	P1085016	70,9	65,10	50	12	28	0,30	
17	P1081017	74,90	69,11	50	10	18	0,30	P1083017	74,90	69,11	50	10	18	0,31	17	P1085017	74,9	69,11	52	12	28	0,31	
18	P1081018	78,90	73,14	50	10	18	0,31	P1083018	78,90	73,14	50	10	18	0,33	18	P1085018	78,9	73,14	56	12	28	0,33	
19	P1081019	82,90	77,16	50	10	18	0,31	P1083019	82,90	77,16	50	10	18	0,34	19	P1085019	82,9	77,16	60	12	28	0,34	
20	P1081020	86,90	81,19	50	10	18	0,45	P1083020	86,90	81,19	50	10	18	0,37	20	P1085020	86,9	81,19	64	12	28	0,37	
21	P1081021	91,00	85,22	60	12	20	0,48	P1083021	91,00	85,22	60	12	20	0,51	21	P1085021	91,0	85,22	68	14	28	0,51	
22	P1081022	95,00	89,24	60	12	20	0,50	P1083022	95,00	89,24	60	12	20	0,53	22	P1085022	95,0	89,24	70	14	28	0,53	
23	P1081023	99,00	93,27	60	12	20	0,51	P1083023	99,00	93,27	60	12	20	0,55	23	P1085023	99,0	93,27	70	14	28	0,55	
24	P1081024	103,00	97,29	60	12	20	0,52	P1083024	103,00	97,29	60	12	20	0,56	24	P1085024	103,0	97,29	70	14	28	0,56	
25	P1081025	107,10	101,33	60	12	20	0,53	P1083025	107,10	101,33	60	12	20	0,58	25	P1085025	107,1	101,33	70	14	28	0,58	
26	P1081026	111,20	105,36	70	16	20	0,67	P1083026	111,20	105,36	70	16	20	0,72	28	P1085028	119,4	113,42	70	16	30	0,77	
27	P1081027	115,40	109,40	70	16	20	0,68	P1083027	115,40	109,40	70	16	20	0,75	29	P1085029	123,4	117,46	80	16	30	0,79	
28	P1081028	119,40	113,42	70	16	20	0,68	P1083028	119,40	113,42	70	16	20	0,77	31	P1085031	131,5	125,54	90	16	30	0,85	
29	P1081029	123,40	117,46	70	16	20	0,72	P1083029	123,40	117,46	70	16	20	0,79	32	P1085032	135,5	129,56	90	16	30	0,87	
30	P1081030	127,50	121,50	70	16	20	0,75	P1083030	127,50	121,50	70	16	20	0,81	33	P1085033	139,6	133,60	90	16	30	0,89	
31	P1081031	131,50	125,54	70	16	20	0,77	P1083031	131,50	125,54	70	16	20	0,85	35	P1085035	147,6	141,68	90	16	30	0,93	
32	P1081032	135,50	129,56	70	16	20	0,79	P1083032	135,50	129,56	70	16	20	0,87	37	P1085037	155,7	149,76	90	16	35	0,98	
33	P1081033	139,60	133,60	70	16	20	0,81	P1083033	139,60	133,60	70	16	20	0,89	38	P1085038	159,8	153,80	90	16	35	1,15	
34	P1081034	143,60	137,67	70	16	20	0,91	P1083034	143,60	137,64	70	16	20	0,91	40	P1085040	167,8	161,87	90	16	35	1,24	
35	P1081035	147,60	141,68	70	16	20	0,94	P1083035	145,60	141,68	70	16	20	0,93									
36	P1081036	151,70	145,72	70	16	25	0,96	P1083036	151,70	145,72	70	16	25	0,96									
37	P1081037	155,70	149,76	70	16	25	1,07	P1083037	155,70	149,76	70	16	25	0,98									
38	P1081038	159,80	153,80	70	16	25	1,10	P1083038	159,80	153,80	70	16	25	1,15									
39	P1081039	163,80	157,83	70	16	25	1,13	P1083039	163,80	157,83	70	16	25	1,18									
40	P1081040	167,87	161,87	70	16	25	1,16	P1083040	167,80	161,87	70	16	25	1,24									

* These dimensions can change, please consult us if needed.



SPROCKETS, WHEELS & CAST IRON PLATEWHEELS

STEEL/STAINLESS STEEL PILOT BORE SPROCKETS - 08B

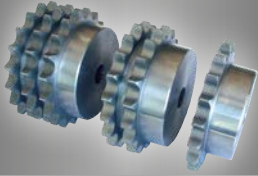
B1
7,2

B2
21

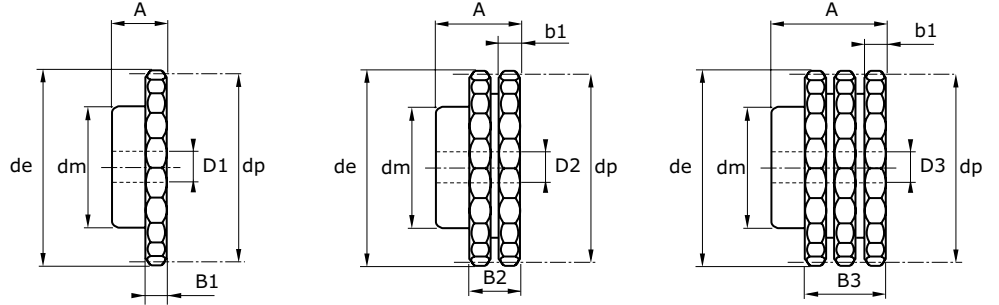
B3
34,9

b1
7

PITCH : 1/2" x 5/16"
PITCH : 12,7 x 7,75 mm
MATERIALS : C45 /
Stainless Steel 304L



Sprockets with flanged hub for simplex, duplex and triplex roller chains as per standards:
DIN 8187 - ISO 606.



Dimensions in mm

Z	Reference	de	dp	SIMPLEX				DUPLEX				TRIPLEX			
				dm*	D1*	A*	Kg	dm*	D2*	A*	Kg	dm*	D3*	A*	Kg
8	P..08B008	37,20	33,18	20	10	25	0,07	20	10	32	0,15	20	10	46	0,15
9	P..08B009	41,00	37,13	24	10	25	0,10	24	10	32	0,15	24	12	46	0,19
10	P..08B010	45,20	41,10	26	10	25	0,14	28	10	32	0,19	28	12	46	0,26
11	P..08B011	48,70	45,07	29	10	25	0,16	32	12	35	0,27	32	14	50	0,30
12	P..08B012	53,00	49,07	33	10	28	0,22	35	12	35	0,32	35	14	50	0,38
13	P..08B013	57,40	53,06	37	10	28	0,28	38	12	35	0,37	38	14	50	0,59
14	P..08B014	61,80	57,07	41	10	28	0,33	42	12	35	0,44	42	14	50	0,71
15	P..08B015	65,50	61,09	45	10	28	0,40	46	12	35	0,50	46	16	50	0,82
16	P..08B016	69,50	65,10	50	12	28	0,48	50	14	35	0,62	50	16	50	0,96
17	P..08B017	73,60	69,11	52	12	28	0,55	54	14	35	0,72	54	16	50	1,05
18	P..08B018	77,80	73,14	56	12	28	0,60	58	14	35	0,86	58	16	50	1,25
19	P..08B019	81,70	77,16	60	12	28	0,69	62	14	35	0,93	62	16	50	1,35
20	P..08B020	86,80	81,19	64	12	28	0,77	66	14	35	1,05	66	16	50	1,50
21	P..08B021	89,70	85,22	68	14	28	0,88	70	16	40	1,15	70	20	55	1,70
22	P..08B022	93,80	89,24	70	14	28	0,93	70	16	40	1,40	70	20	55	2,00
23	P..08B023	98,20	93,27	70	14	28	0,95	70	16	40	1,60	70	20	55	2,25
24	P..08B024	101,80	97,29	70	14	28	1,00	75	16	40	1,70	75	20	55	2,40
25	P..08B025	105,80	101,33	70	14	28	1,05	80	16	40	1,95	80	20	55	2,57
26	P..08B026	110,00	105,36	70	16	30	1,10	85	16	40	2,10	85	20	55	2,95
27	P..08B027	114,00	109,40	70	16	30	1,15	85	16	40	2,20	85	20	55	3,15
28	P..08B028	118,00	113,42	70	16	30	1,20	90	16	40	2,40	90	20	55	3,40
29	P..08B029	120,00	117,76	80	16	30	1,40	95	16	40	2,60	95	20	55	3,75
30	P..08B030	126,40	121,50	80	16	30	1,50	100	16	40	2,80	100	20	55	4,00
31	P..08B031	130,20	125,54	90	16	30	1,70	100	20	40	3,20	110	20	55	4,55
32	P..08B032	134,30	129,56	90	16	30	1,75	100	20	40	3,35	110	20	55	4,75
33	P..08B033	138,60	133,60	90	16	30	1,80	100	20	40	3,50	110	20	55	4,95
34	P..08B034	142,70	137,64	90	16	30	1,85	100	20	40	3,60	110	20	55	5,15
35	P..08B035	146,00	141,68	90	16	30	1,90	100	20	40	3,75	110	20	55	5,40
36	P..08B036	151,00	145,72	90	16	35	2,25	110	20	40	4,10	120	25	55	5,95
37	P..08B037	154,60	149,76	90	16	35	2,30	110	20	40	1,25	120	25	55	6,15
38	P..08B038	158,60	153,80	90	16	35	2,35	110	20	40	4,45	120	25	55	6,35
39	P..08B039	162,70	157,83	90	16	35	2,40	110	20	40	4,60	120	25	55	6,65
40	P..08B040	166,70	161,87	90	16	35	2,45	110	20	40	4,75	120	25	55	7,00
45	P..08B045	188,00	182,07	Δ 88	20	42	3,20	Δ 108	20	55	6,20	Δ 120	25	68	9,30
50	P..08B050	208,30	202,26	Δ 88	20	42	3,50	Δ 108	20	55	6,90	Δ 120	25	68	10,40
57	P..08B057	236,40	230,54	Δ 90	20	40	4,00	Δ 100	25	40	9,00	Δ 120	25	60	13,50
65	P..08B065	269,00	262,86	Δ 90	25	40	5,50	Δ 100	25	40	10,26	Δ 120	25	60	15,78
76	P..08B076	313,30	307,33	Δ 90	25	40	6,40	Δ 100	25	55	14,50	Δ 120	25	60	23,00

* These dimensions can change, please consult us if needed.

Δ Machine-welded manufacture.

.. 1 for simplex / 2 for duplex / 3 for triplex

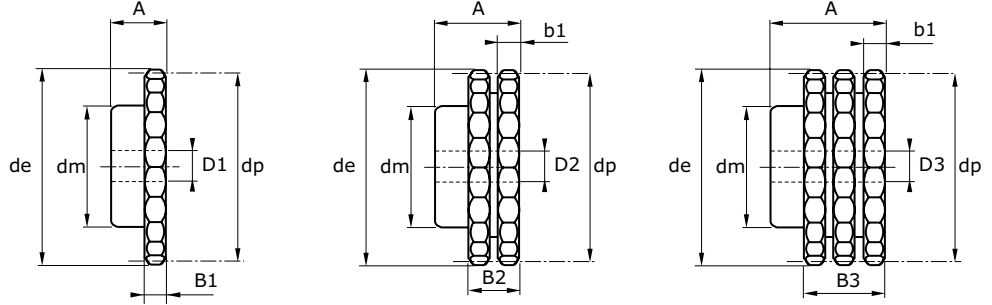


STEEL/STAINLESS STEEL PILOT BORE SPROCKETS - 10B

B1 9,1
B2 25,5
B3 42,1
b1 9

PITCH : 5/8" x 3/8"
PITCH : 15,875 x 9,65 mm
MATERIALS : C45 /
Stainless Steel 304L

Sprockets with flanged hub for simplex, duplex and triplex roller chains as per standards: DIN 8187 - ISO 606.



Dimensions in mm

Z	Reference	de	dp	SIMPLEX				DUPLEX				TRIPLEX			
				dm*	D1*	A*	Kg	dm*	D2*	A*	Kg	dm*	D3*	A*	Kg
8	P..10B008	48,00	41,48	25	10	25	0,13	25	12	40	0,20	25	12	55	0,25
9	P..10B009	52,60	46,42	30	10	25	0,18	30	12	40	0,27	30	12	55	0,35
10	P..10B010	57,50	51,37	35	10	25	0,24	35	12	40	0,33	35	16	55	0,46
11	P..10B011	63,00	56,34	37	12	30	0,32	39	14	40	0,44	39	16	55	0,57
12	P..10B012	68,00	61,34	42	12	30	0,40	44	14	40	0,58	44	16	55	0,73
13	P..10B013	73,00	66,32	47	12	30	0,48	49	14	40	0,72	49	16	55	0,98
14	P..10B014	78,00	71,34	52	12	30	0,59	54	14	40	0,87	54	16	55	1,20
15	P..10B015	83,00	76,36	57	12	30	0,68	59	14	40	0,99	59	16	55	1,35
16	P..10B016	88,00	81,37	60	12	30	0,76	64	16	45	1,30	64	16	60	1,55
17	P..10B017	93,00	86,39	60	12	30	0,81	69	16	45	1,45	69	16	60	1,80
18	P..10B018	98,30	91,42	70	14	30	0,90	74	16	45	1,70	74	16	60	2,40
19	P..10B019	103,30	96,45	70	14	30	1,05	79	16	45	1,85	79	16	60	2,45
20	P..10B020	108,40	101,49	75	14	30	1,20	84	16	45	2,20	84	16	60	2,90
21	P..10B021	113,40	106,52	75	16	30	1,25	85	16	45	2,35	85	20	60	2,95
22	P..10B022	118,00	111,55	80	16	30	1,40	90	16	45	2,60	90	20	60	3,55
23	P..10B023	123,50	116,58	80	16	30	1,45	95	16	45	2,90	95	20	60	3,95
24	P..10B024	128,30	121,62	80	16	30	1,50	100	16	45	3,20	100	20	60	4,35
25	P..10B025	134,00	126,66	80	16	30	1,60	105	16	45	3,45	105	20	60	4,65
26	P..10B026	139,00	131,70	85	20	35	1,85	110	20	45	3,85	110	20	60	5,05
27	P..10B027	144,00	136,75	85	20	35	1,95	110	20	45	4,00	110	20	60	5,40
28	P..10B028	148,70	141,78	90	20	35	2,30	115	20	45	4,35	115	20	60	5,95
29	P..10B029	153,80	146,83	90	20	35	2,35	115	20	45	4,40	115	20	60	6,25
30	P..10B030	158,80	151,87	90	20	35	2,45	120	20	45	4,95	120	20	60	6,70
31	P..10B031	163,80	156,92	95	20	35	2,65	120	20	45	5,25	120	20	60	7,10
32	P..10B032	168,90	161,95	95	20	35	2,70	120	20	45	5,50	120	20	60	7,50
33	P..10B033	174,50	167,00	95	20	35	2,80	120	20	45	5,80	120	20	60	7,85
34	P..10B034	179,00	172,05	95	20	35	2,85	120	20	45	6,05	120	20	60	8,35
35	P..10B035	184,10	177,10	95	20	35	2,90	120	20	45	6,30	120	20	60	8,65
36	P..10B036	189,10	182,15	100	20	35	3,30	120	20	45	6,55	120	25	60	9,15
37	P..10B037	194,20	187,20	100	20	35	3,40	120	20	45	6,80	120	25	60	9,65
38	P..10B038	199,20	192,24	100	20	35	3,50	120	20	45	7,03	120	25	60	10,20
39	P..10B039	204,20	197,29	100	20	35	3,60	120	20	45	7,25	120	25	60	10,70
40	P..10B040	209,30	202,34	100	20	35	3,70	120	20	45	7,55	120	25	60	11,10
45	P..10B045	235,00	227,58	Δ 100	20	40	6,00	Δ 120	25	45	8,50	Δ 130	25	60	12,48
50	P..10B050	260,30	252,82	Δ 100	20	40	6,70	Δ 120	25	45	9,43	Δ 130	25	60	13,87
57	P..10B057	296,00	288,18	Δ 100	25	40	7,50	Δ 120	25	45	10,90	Δ 130	25	60	15,81
65	P..10B065	336,50	328,58	Δ 100	25	50	8,55	Δ 120	25	45	12,43	Δ 130	30	67	18,03
76	P..10B076	492,10	384,16	Δ 100	25	50	9,99	Δ 130	25	63	15,90	Δ 130	30	67	21,09

* These dimensions can change, please consult us if needed.

Δ Machine-welded manufacture.

.. 1 for simplex / 2 for duplex / 3 for triplex

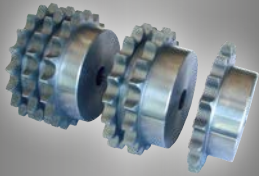


SPROCKETS, WHEELS & CAST IRON PLATEWHEELS

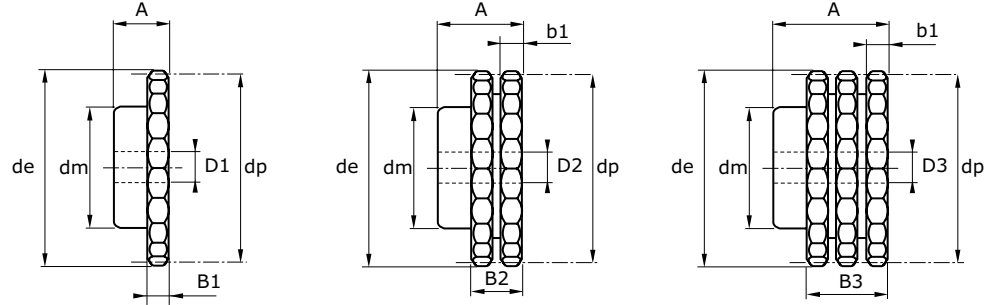
STEEL/STAINLESS STEEL PILOT BORE SPROCKETS - 12B

B1	B2	B3	b1
11,1	30,3	49,8	10,8

PITCH : 3/4" x 7/16"
 PITCH : 19,05 x 11,68 mm
 MATERIALS : C45 /
 Stainless Steel 304L



Sprockets with flanged hub for simplex, duplex and triplex roller chains as per standards: DIN 8187 - ISO 606.



Dimensions in mm

Z	Reference	de	dp	SIMPLEX				DUPLEX				TRIPLEX			
				dm*	D1*	A*	Kg	dm*	D2*	A*	Kg	dm*	D3*	A*	Kg
8	P..12B008	57,60	49,78	31	12	30	0,20	31	12	45	0,30	31	16	65	0,40
9	P..12B009	62,00	55,70	37	12	30	0,35	37	12	45	0,45	37	16	65	0,68
10	P..12B010	69,00	61,64	42	12	30	0,40	42	12	45	0,64	42	16	65	0,91
11	P..12B011	75,00	67,61	46	14	35	0,57	47	16	50	0,89	47	20	70	1,20
12	P..12B012	81,50	73,60	52	14	35	0,70	53	16	50	1,10	53	20	70	1,65
13	P..12B013	87,50	79,59	58	14	35	0,80	59	16	50	1,30	59	20	70	1,90
14	P..12B014	93,60	85,61	64	14	35	1,00	65	16	50	1,60	65	20	70	2,25
15	P..12B015	99,80	91,63	70	14	35	1,10	71	16	50	1,80	71	20	70	2,60
16	P..12B016	105,50	97,65	75	16	35	1,35	77	20	50	2,15	77	20	70	3,05
17	P..12B017	111,90	103,67	80	16	35	1,45	83	20	50	2,55	83	20	70	3,50
18	P..12B018	118,00	109,71	80	16	35	1,55	89	20	50	3,10	89	20	70	4,10
19	P..12B019	124,20	115,75	80	16	35	1,65	95	20	50	3,35	95	20	70	4,50
20	P..12B020	129,70	121,78	80	16	35	1,75	100	20	50	3,85	100	20	70	4,90
21	P..12B021	136,00	127,82	90	20	40	1,95	100	20	50	4,05	100	20	70	5,50
22	P..12B022	141,80	133,86	90	20	40	2,45	100	20	50	4,30	100	20	70	5,95
23	P..12B023	149,00	139,90	90	20	40	2,60	110	20	50	4,80	110	20	70	6,75
24	P..12B024	153,90	145,94	90	20	40	2,65	110	20	50	5,00	110	20	70	7,10
25	P..12B025	160,00	152,00	90	20	40	2,80	120	20	50	5,55	120	20	70	7,95
26	P..12B026	165,90	158,04	95	20	40	3,15	120	20	50	5,90	120	20	70	8,50
27	P..12B027	172,30	164,09	95	20	40	3,20	120	20	50	6,20	120	20	70	9,00
28	P..12B028	178,00	170,13	95	20	40	3,35	120	20	50	6,55	120	20	70	9,60
29	P..12B029	184,10	176,19	95	20	40	3,55	120	20	50	6,90	120	20	70	10,20
30	P..12B030	190,50	182,25	95	20	40	3,70	120	20	50	7,20	120	20	70	10,70
31	P..12B031	196,30	188,31	100	20	40	3,80	120	20	50	7,80	130	25	70	11,70
32	P..12B032	202,30	194,35	100	20	40	3,90	120	20	50	8,25	130	25	70	12,30
33	P..12B033	209,30	200,40	100	20	40	4,10	120	20	50	8,65	130	25	70	13,10
34	P..12B034	214,60	206,46	100	20	40	4,20	120	20	50	9,10	130	25	70	13,90
35	P..12B035	221,00	212,52	100	20	40	4,35	120	20	50	9,45	130	25	70	14,40
36	P..12B036	226,80	218,58	100	20	40	4,70	120	25	50	9,90	130	25	70	15,30
37	P..12B037	232,90	224,64	100	20	40	5,10	120	25	50	10,40	130	25	70	16,10
38	P..12B038	239,00	230,69	100	20	40	5,20	120	25	50	10,80	130	25	70	16,90
39	P..12B039	245,10	236,75	100	20	40	5,25	120	25	50	11,40	130	25	70	17,90
40	P..12B040	251,30	242,81	100	20	40	5,40	Δ 120	25	50	11,90	130	25	70	18,60
45	P..12B045	282,50	273,10	Δ 100	25	40	5,00	Δ 120	25	50	13,40	140	25	70	23,20
50	P..12B050	312,30	303,39	Δ 100	25	40	5,80	Δ 120	25	50	14,30	140	25	70	28,50
57	P..12B057	355,40	345,81	Δ 100	25	40	6,65	Δ 120	25	50	15,80	Δ 140	30	70	37,50
65	P..12B065	403,20	394,21	Δ 100	25	40	8,50	Δ 120	30	50	16,50	Δ 140	30	70	50,00
76	P..12B076	469,90	460,99	Δ 110	25	56	10,00	Δ 140	30	63	17,00	Δ 140	30	70	62,50

* These dimensions can change, please consult us if needed.

Δ Machine-welded manufacture.

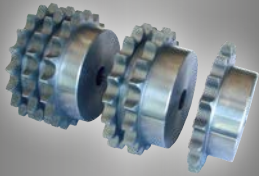
.. 1 for simplex / 2 for duplex / 3 for triplex



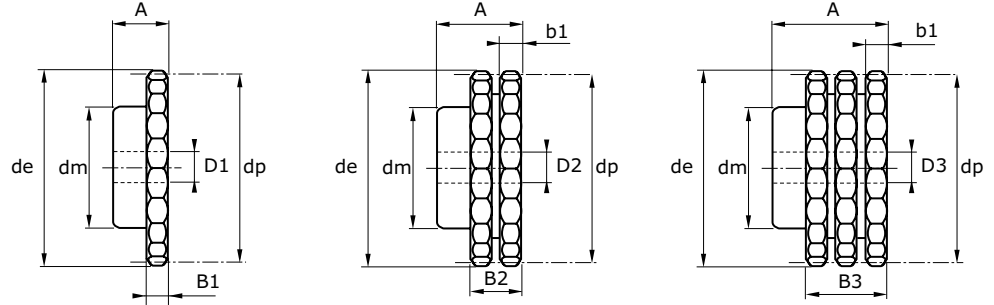
STEEL/STAINLESS STEEL PILOT BORE SPROCKETS - 16B

B1 16,2
B2 47,7
B3 79,6
b1 15,8

PITCH : 1" x 17,02 mm
PITCH : 25,4 x 17,02 mm
MATERIALS : C45 /
Stainless Steel 304L



Sprockets with flanged hub for simplex, duplex and triplex roller chains as per standards: DIN 8187 - ISO 606.



Dimensions in mm

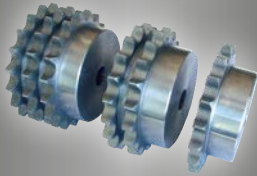
Z	Reference	de	dp	SIMPLEX				DUPLEX				TRIPLEX			
				dm*	D1*	A*	Kg	dm*	D2*	A*	Kg	dm*	D3*	A*	Kg
8	P..16B008	77,00	66,37	42	16	35	0,50	42	16	65	0,60	42	20	95	1,32
9	P..16B009	85,00	74,27	50	16	35	0,70	50	16	65	1,20	50	20	95	1,83
10	P..16B010	93,00	82,19	55	16	35	0,85	56	16	65	1,70	56	20	95	2,35
11	P..16B011	99,50	90,14	61	16	40	1,10	64	20	70	2,15	64	25	100	2,80
12	P..16B012	109,00	98,14	69	16	40	1,45	72	20	70	2,65	72	25	100	3,70
13	P..16B013	117,00	106,12	78	16	40	1,75	80	20	70	3,40	80	25	100	2,42
14	P..16B014	125,00	114,15	84	16	40	2,05	88	20	70	3,95	88	25	100	5,42
15	P..16B015	133,00	122,17	92	16	40	2,25	96	20	70	4,45	96	25	100	7,00
16	P..16B016	141,0	130,20	100	20	45	2,90	104	20	70	5,25	104	25	100	8,00
17	P..16B017	149,00	138,22	100	20	45	3,05	112	20	70	5,85	112	25	100	8,54
18	P..16B018	157,00	146,28	100	20	45	3,50	120	20	70	7,00	120	25	100	9,70
19	P..16B019	165,20	154,33	100	20	45	3,60	128	20	70	7,70	128	25	100	10,87
20	P..16B020	173,20	162,38	100	20	45	3,80	130	20	70	8,90	130	25	100	12,25
21	P..16B021	181,20	170,43	110	20	50	4,30	130	25	70	9,75	130	25	100	13,40
22	P..16B022	189,30	178,48	110	20	50	4,55	130	25	70	10,30	130	25	100	14,00
23	P..16B023	197,50	186,53	110	20	50	4,90	130	25	70	11,20	130	25	100	16,00
24	P..16B024	205,50	194,59	110	20	50	5,05	130	25	70	12,00	130	25	100	17,18
25	P..16B025	213,50	202,66	110	20	50	5,25	130	25	70	12,70	130	25	100	18,70
26	P..16B026	221,60	210,72	120	20	50	6,40	130	25	70	13,80	130	30	100	20,37
27	P..16B027	229,60	218,79	120	20	50	6,65	130	25	70	14,50	130	30	100	21,87
28	P..16B028	237,70	226,85	120	20	50	6,95	130	25	70	15,60	130	30	100	23,65
29	P..16B029	245,80	234,92	120	20	50	7,40	130	25	70	16,40	130	30	100	25,36
30	P..16B030	254,00	243,00	120	20	50	7,65	130	25	70	17,40	130	30	100	27,04
31	P..16B031	262,00	251,08	120	25	50	8,00	140	25	70	18,60	140	30	100	29,10
32	P..16B032	270,00	259,13	120	25	50	8,40	140	25	70	19,60	140	30	100	31,10
33	P..16B033	278,50	267,21	120	25	50	8,75	140	25	70	20,90	140	30	100	33,10
34	P..16B034	287,00	275,28	120	25	50	9,25	140	25	70	22,00	140	30	100	35,00
35	P..16B035	296,20	283,36	120	25	50	9,60	140	25	70	23,10	140	30	100	36,66
36	P..16B036	304,60	291,44	120	25	50	9,95	140	25	70	24,70	140	30	100	39,64
37	P..16B037	312,60	299,51	120	25	50	10,30	140	25	70	25,80	140	30	100	40,80
38	P..16B038	320,70	307,59	120	25	50	10,70	140	25	70	27,20	140	30	100	42,50
39	P..16B039	328,80	315,67	120	25	50	11,30	140	25	70	28,40	140	30	100	43,00
40	P..16B040	336,90	323,73	120	25	50	11,90	140	25	70	29,90	140	30	100	44,50
45	P..16B045	377,10	364,12	Δ 125	25	70	13,38	Δ 150	25	80	33,63	Δ 150	30	100	-
50	P..16B050	417,40	404,52	Δ 125	25	70	14,87	Δ 150	30	80	37,37	Δ 150	30	100	-
57	P..16B057	474,00	461,07	Δ 125	30	70	16,95	Δ 160	30	90	42,60	Δ 160	40	110	-
76	P..16B076	627,00	614,65	Δ 140	30	80	22,61	Δ 160	30	90	56,81	Δ 160	40	110	-

* These dimensions can change, please consult us if needed.
Δ Machine-welded manufacture.
.. 1 for simplex / 2 for duplex / 3 for triplex

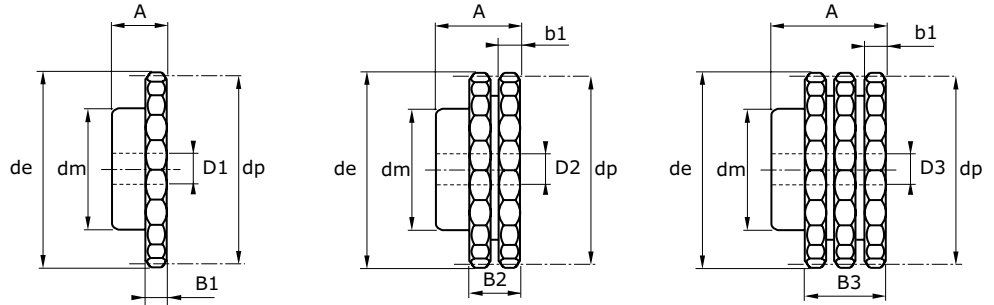
STEEL/STAINLESS STEEL PILOT BORE SPROCKETS-20B

B1 18,5 B2 54,6 B3 91 b1 18,2

PITCH : 1"1/4 x 3/4"
 PITCH : 31,75 x 19,56 mm
 MATERIALS : C45 /
 Stainless Steel 304L



Sprockets with flanged hub for simplex, duplex and triplex roller chains as per standards: DIN 8187 - ISO 606.



Dimensions in mm

Z	Reference	de	dp	SIMPLEX				DUPLEX				TRIPLEX			
				dm*	D1*	A*	Kg	dm*	D2*	A*	Kg	dm*	D3*	A*	Kg
8	P..20B008	98,10	82,96	53	20	40	0,90	53	20	75	1,75	53	25	110	2,05
9	P..20B009	108,00	92,84	63	20	40	1,25	63	20	75	2,75	63	25	110	3,05
10	P..20B010	117,90	102,74	70	20	40	1,75	70	20	75	3,60	70	25	110	4,04
11	P..20B011	127,80	112,68	77	20	45	2,25	80	25	80	4,75	80	30	115	5,19
12	P..20B012	137,80	122,68	88	20	45	2,75	90	25	80	5,70	90	30	115	6,55
13	P..20B013	147,80	132,65	98	20	45	3,30	100	25	80	6,75	100	30	115	8,06
14	P..20B014	157,80	142,68	108	20	45	4,10	110	25	80	8,00	110	30	115	9,71
15	P..20B015	167,90	152,72	118	20	45	5,25	120	25	80	10,00	120	30	115	11,50
16	P..20B016	177,90	162,75	120	25	50	5,50	120	30	80	11,20	120	30	115	13,06
17	P..20B017	187,90	172,78	120	25	50	5,80	120	30	80	12,20	120	30	115	14,65
18	P..20B018	198,00	182,85	120	25	50	6,20	120	30	80	13,50	120	30	115	16,54
19	P..20B019	208,10	192,91	120	25	50	6,50	120	30	80	14,50	120	30	115	18,45
20	P..20B020	218,10	202,98	120	25	50	7,00	120	30	80	15,80	120	30	115	20,48
21	P..20B021	228,20	213,04	140	25	55	9,00	140	30	80	17,20	140	30	115	23,38
22	P..20B022	238,30	223,11	140	25	55	9,50	140	30	80	18,50	140	30	115	25,64
23	P..20B023	248,30	233,17	140	25	55	10,00	140	30	80	20,00	140	30	115	28,00
24	P..20B024	258,40	243,23	140	25	55	10,50	140	30	80	21,50	140	30	115	30,49
25	P..20B025	268,50	253,33	140	25	55	11,60	140	30	80	24,00	140	30	115	33,09
26	P..20B026	278,60	263,40	150	30	55	12,10	150	30	80	27,00	150	30	115	36,23
27	P..20B027	288,60	273,48	150	30	55	12,80	150	30	80	28,50	150	30	115	39,06
28	P..20B028	298,70	283,56	150	30	55	13,40	150	30	80	30,50	150	30	115	42,00
29	P..20B029	308,80	293,65	150	30	55	14,10	150	30	80	32,20	150	30	115	45,12
30	P..20B030	318,90	303,75	150	30	55	14,50	150	30	80	34,00	150	30	115	48,23
31	P..20B031	329,00	313,85	Δ 160	30	55	15,20	Δ 150	30	80	36,00	150	30	115	51,57
32	P..20B032	339,10	323,91	Δ 160	30	55	16,10	Δ 150	30	80	38,50	Δ 150	30	115	54,91
33	P..20B033	349,20	334,01	Δ 160	30	55	16,80	Δ 150	30	80	40,70	Δ 150	30	115	58,49
34	P..20B034	359,30	344,10	Δ 160	30	55	17,50	Δ 150	30	80	43,10	Δ 150	30	115	62,06
35	P..20B035	369,20	354,20	Δ 160	30	55	18,50	Δ 150	30	80	45,00	Δ 150	30	115	65,80
36	P..20B036	379,50	364,30	Δ 160	30	55	19,00	Δ 150	30	80	47,50	Δ 150	30	115	69,66
37	P..20B037	389,50	374,39	Δ 160	30	55	20,00	Δ 150	30	80	50,00	Δ 150	30	115	73,69
38	P..20B038	399,40	384,49	Δ 160	30	55	20,50	Δ 150	30	80	53,50	Δ 150	30	115	77,72
39	P..20B039	409,70	394,59	Δ 160	30	55	21,50	Δ 150	30	80	55,00	Δ 150	30	115	81,98
40	P..20B040	419,80	404,66	Δ 160	30	55	22,50	Δ 150	30	80	57,50	Δ 150	30	115	86,24
45	P..20B045	470,30	455,17	Δ 150	30	70	25,31	Δ 160	30	90	64,68	Δ 180	40	115	110,41
50	P..20B050	520,80	505,65	Δ 150	30	70	28,12	Δ 160	30	90	71,87	Δ 180	40	125	136,59
57	P..20B057	591,50	576,36	Δ 150	30	80	32,05	Δ 160	30	100	81,93	Δ 180	40	125	181,21
76	P..20B076	783,50	768,32	Δ 150	30	90	42,74	Δ 160	30	180	98,00	Δ 200	40	140	322,03

* These dimensions can change, please consult us if needed.

Δ Machine-welded manufacture.

.. 1 for simplex / 2 for duplex / 3 for triplex



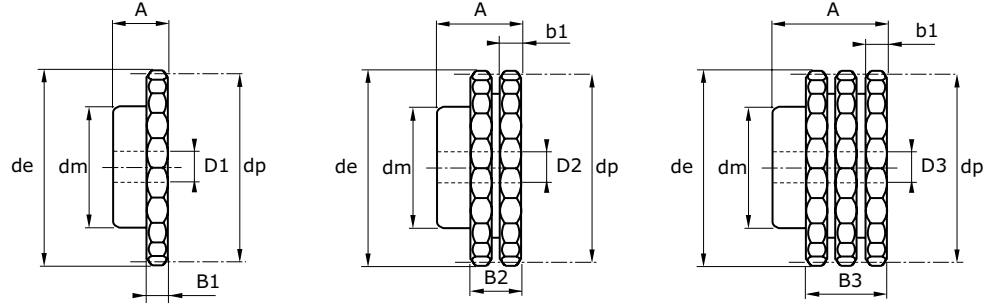
STEEL/STAINLESS STEEL PILOT BORE SPROCKETS-24B

B1 24,1
B2 72
B3 120,3
b1 23,6

PITCH : 1"1/2 x 1"
PITCH : 38,10 x 25,4 mm
MATERIALS : C45 /
Stainless Steel 304L



Sprockets with flanged hub for simplex, duplex and triplex roller chains as per standards: DIN 8187 - ISO 606.



Dimensions in mm

Z	Reference	de	dp	SIMPLEX				DUPLEX				TRIPLEX			
				dm*	D1*	A*	Kg	dm*	D2*	A*	Kg	dm*	D3*	A*	Kg
8	P..24B008	115,00	99,55	58	20	45	1,60	58	25	95	2,90	58	25	140	4,00
9	P..24B009	126,40	111,40	70	20	45	1,95	70	25	95	4,00	70	25	140	5,62
10	P..24B010	138,00	123,29	80	20	45	2,40	80	25	95	5,10	80	25	140	7,45
11	P..24B011	150,00	135,25	90	25	50	3,40	90	25	100	6,70	90	30	150	9,73
12	P..24B012	162,00	147,22	102	25	50	4,10	102	25	100	8,40	102	30	150	12,24
13	P..24B013	174,20	159,18	114	25	50	4,70	114	25	100	10,20	114	30	150	15,02
14	P..24B014	186,20	171,22	128	25	50	6,10	128	25	100	12,30	128	30	150	18,16
15	P..24B015	198,20	183,26	140	25	50	7,00	140	25	100	14,30	140	30	150	21,09
16	P..24B016	210,30	195,30	140	25	55	8,30	140	30	100	16,80	140	30	150	24,25
17	P..24B017	222,30	207,34	136	25	55	8,90	136	30	100	18,80	136	30	150	27,42
18	P..24B018	234,30	219,42	140	25	55	9,70	160	30	100	21,00	160	30	150	32,12
19	P..24B019	246,50	231,49	140	25	55	10,40	160	30	100	23,00	160	30	150	35,74
20	P..24B020	258,50	243,57	140	25	55	11,20	160	30	100	25,50	160	30	150	39,57
21	P..24B021	270,50	255,65	150	30	60	13,30	160	30	100	28,00	160	40	150	42,98
22	P..24B022	282,70	267,73	150	30	60	14,20	160	30	100	30,50	160	40	150	47,25
23	P..24B023	294,80	279,80	150	30	60	15,20	160	30	100	33,00	160	40	150	51,74
24	P..24B024	306,80	291,88	150	30	60	16,10	160	30	100	35,00	160	40	150	56,44
25	P..24B025	319,00	304,00	150	30	60	17,00	160	30	100	37,50	160	40	150	61,37
26	P..24B026	331,00	316,08	Δ 160	30	60	18,60	Δ 160	30	100	41,00	Δ 160	40	150	66,52
27	P..24B027	343,20	328,19	Δ 160	30	60	19,70	Δ 160	30	100	44,50	Δ 160	40	150	71,88
28	P..24B028	355,20	340,27	Δ 160	30	60	20,70	Δ 160	30	100	47,50	Δ 160	40	150	77,46
29	P..24B029	367,30	352,38	Δ 160	30	60	21,90	Δ 160	30	100	51,00	Δ 160	40	150	83,37
30	P..24B030	379,50	364,50	Δ 160	30	60	23,00	Δ 160	30	100	54,00	Δ 160	40	150	89,28
31	P..24B031	391,60	376,62	Δ 160	30	60	24,50	Δ 160	40	100	58,00	Δ 160	40	150	95,63
32	P..24B032	403,70	388,69	Δ 160	30	60	25,80	Δ 160	40	100	62,00	Δ 160	40	150	101,97
33	P..24B033	415,80	400,81	Δ 160	30	60	27,00	Δ 160	40	100	66,00	Δ 160	40	150	107,14
34	P..24B034	427,80	412,83	Δ 160	30	60	28,50	Δ 160	40	100	70,00	Δ 160	40	150	112,31
35	P..24B035	440,00	425,04	Δ 160	30	60	30,00	Δ 160	40	100	74,00	Δ 160	40	150	122,64
36	P..24B036	452,00	437,16	Δ 160	30	60	31,50	Δ 160	40	100	78,00	Δ 160	40	150	128,30
37	P..24B037	464,20	449,27	Δ 160	30	60	32,50	Δ 160	40	100	83,00	Δ 160	40	150	133,96
38	P..24B038	476,20	461,39	Δ 160	30	60	34,00	Δ 160	40	100	87,00	Δ 160	40	150	145,28
39	P..24B039	488,50	473,54	Δ 160	30	60	35,50	Δ 170	30	100	92,00	Δ 160	40	150	153,37
40	P..24B040	500,60	485,62	Δ 160	30	60	37,00	Δ 170	40	100	96,00	Δ 160	40	150	161,46
45	P..24B045	562,00	546,20	Δ 160	30	99	41,65	Δ 180	40	133	108,00	Δ 170	40	150	209,06
50	P..24B050	622,50	606,78	Δ 160	30	99	46,25	Δ 180	40	133	120,00	Δ 170	40	150	258,81
57	P..24B057	707,50	691,63	Δ 168	30	99	48,00	Δ 200	40	133	136,80	Δ 170	40	150	337,62
76	P..24B076	939,00	921,98	Δ 170	40	118	59,50	Δ 220	40	133	166,00	Δ 200	40	150	607,76

* These dimensions can change, please consult us if needed.
Δ Machine-welded manufacture.
.. 1 for simplex / 2 for duplex / 3 for triplex

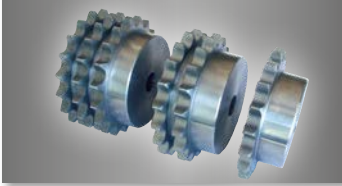


SPROCKETS, WHEELS & CAST IRON PLATEWHEELS

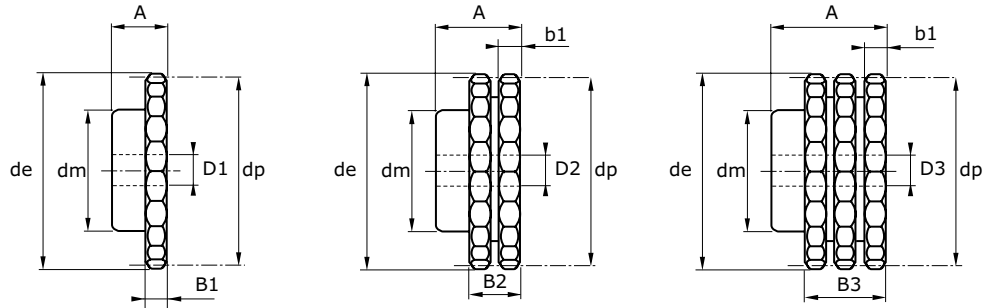
STEEL/STAINLESS STEEL PILOT BORE SPROCKETS-28B

B1	B2	B3	b1
29,4	88,4	148	28,8

PITCH : 1"3/4 x 1"1/4"
 PITCH : 44,45 x 30,99 mm
 MATERIALS : C45 /
 Stainless Steel 304L



Sprockets with flanged hub for simplex, duplex and triplex roller chains as per standards: DIN 8187 - ISO 606.



Dimensions in mm

Z	Reference	de	dp	SIMPLEX				DUPLEX				TRIPLEX			
				dm*	D1*	A*	Kg	dm*	D2*	A*	Kg	dm*	D3*	A*	Kg
8	P..28B008	132,00	116,15	74	25	70	3,10	74	25	120	5,50	74	30	180	7,04
9	P..28B009	148,40	129,96	88	25	70	4,20	88	25	120	7,20	88	30	180	9,89
10	P..28B010	162,30	143,85	100	25	70	5,40	100	25	120	9,50	100	30	180	13,10
11	P..28B011	176,30	157,77	112	25	70	6,60	112	25	120	11,50	112	30	180	16,73
12	P..28B012	189,30	171,74	125	25	70	8,10	125	25	120	13,80	125	30	180	20,84
13	P..28B013	204,20	185,75	130	25	70	9,00	130	25	120	16,00	130	30	180	24,70
14	P..28B014	218,20	199,76	130	25	70	10,50	130	25	120	18,80	130	30	180	28,93
15	P..28B015	232,30	213,79	145	25	70	12,00	160	25	120	21,80	145	30	180	34,58
16	P..28B016	246,30	227,84	160	30	75	15,00	160	30	120	25,50	160	30	180	40,44
17	P..28B017	260,00	241,90	160	30	75	16,00	160	30	120	28,00	160	30	180	45,77
18	P..28B018	274,00	255,98	160	30	75	17,00	160	30	120	31,00	160	30	180	51,76
19	P..28B019	289,00	270,06	160	30	75	18,50	180	30	120	36,00	180	30	180	58,07
20	P..28B020	303,00	284,15	160	30	75	20,00	180	30	120	39,80	180	30	180	64,49
21	P..28B021	317,00	298,24	160	30	75	22,00	180	30	120	42,80	180	40	180	71,28
22	P..28B022	331,00	312,34	Δ 170	30	75	23,50	Δ 180	30	120	46,80	180	40	180	78,61
23	P..28B023	345,00	326,44	Δ 170	30	75	25,00	Δ 180	30	120	50,50	Δ 180	40	180	85,94
24	P..28B024	359,00	340,55	Δ 170	30	75	26,50	Δ 180	30	120	52,69	Δ 180	40	180	99,01
25	P..28B025	373,00	354,66	Δ 170	30	75	28,00	Δ 180	30	120	59,00	Δ 180	40	180	112,07
26	P..28B026	387,00	368,77	Δ 170	30	75	29,50	Δ 180	40	120	61,36	Δ 180	40	180	116,66
27	P..28B027	401,00	382,88	Δ 170	30	75	30,03	Δ 180	40	120	63,72	Δ 180	40	180	121,25
28	P..28B028	416,00	397,00	Δ 170	30	75	32,50	Δ 180	40	120	66,08	Δ 180	40	180	125,84
29	P..28B029	430,00	411,12	Δ 170	30	75	33,66	Δ 180	40	120	68,44	Δ 180	40	180	130,43
30	P..28B030	444,00	425,24	Δ 170	30	75	38,00	Δ 180	40	120	70,80	Δ 180	40	180	148,79
31	P..28B031	458,00	439,37	Δ 180	30	75	39,26	Δ 200	40	120	73,16	Δ 200	40	180	149,28
32	P..28B032	472,00	453,49	Δ 180	30	75	40,53	Δ 200	40	120	75,52	Δ 200	40	180	156,08
33	P..28B033	486,00	467,62	Δ 180	30	75	41,79	Δ 200	40	120	77,88	Δ 200	40	180	162,88
34	P..28B034	500,00	481,75	Δ 180	30	75	44,33	Δ 200	40	120	80,24	Δ 200	40	180	169,68
35	P..28B035	514,00	495,88	Δ 180	30	75	51,00	Δ 200	40	120	82,60	Δ 200	40	180	176,48
36	P..28B036	529,00	510,01	Δ 180	30	75	52,45	Δ 200	40	120	84,96	Δ 200	40	180	183,28
37	P..28B037	543,00	524,13	Δ 180	30	75	53,91	Δ 200	40	120	87,32	Δ 200	40	180	190,08
38	P..28B038	557,00	538,27	Δ 180	30	75	59,00	Δ 200	40	120	89,68	Δ 200	40	180	244,01
39	P..28B039	571,00	552,40	Δ 180	30	75	64,00	Δ 200	40	120	92,04	Δ 200	40	180	257,56
40	P..28B040	585,00	566,54	Δ 180	30	75	65,64	Δ 200	40	120	94,40	Δ 200	40	180	271,10

* These dimensions can change, please consult us if needed.
 Δ Machine-welded manufacture.
 .. 1 for simplex / 2 for duplex / 3 for triplex

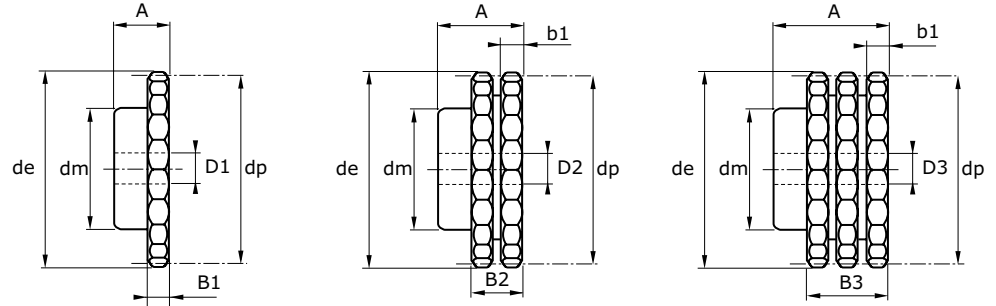


STEEL/STAINLESS STEEL PILOT BORE SPROCKETS-32B

B1 29,4
B2 87,4
B3 146
b1 28,8

PITCH : 2" x 1" 1/4
PITCH : 50,8 x 30,99 mm
MATERIALS : C45 /
Stainless Steel 304L

Sprockets with flanged hub for simplex, duplex and triplex roller chains as per standards: DIN 8187 - ISO 606.



Dimensions in mm

Z	Reference	de	dp	SIMPLEX				DUPLEX				TRIPLEX			
				dm*	D1*	A*	Kg	dm*	D2*	A*	Kg	dm*	D3*	A*	Kg
8	P..32B008	153,20	132,74	82	25	80	4,70	82	30	120	7,50	82	30	180	9,90
9	P..32B009	169,00	148,54	88	25	80	6,20	88	30	120	9,50	88	30	180	13,65
10	P..32B010	185,00	164,39	104	25	80	8,00	104	30	120	12,40	104	30	180	17,97
11	P..32B011	200,80	180,31	120	30	80	9,50	120	30	120	14,80	120	30	180	22,22
12	P..32B012	216,80	196,29	133	30	80	11,40	133	30	120	17,60	133	30	180	27,23
13	P..32B013	232,80	212,29	145	30	80	13,50	145	30	120	21,50	145	30	180	32,98
14	P..32B014	248,80	228,29	160	30	80	15,50	160	30	120	24,50	160	30	180	38,50
15	P..32B015	264,80	244,30	160	30	80	17,00	160	30	120	27,70	160	30	180	45,04
16	P..32B016	280,90	260,40	160	30	90	20,00	160	30	120	31,20	160	30	180	51,50
17	P..32B017	296,90	276,46	170	30	90	21,50	180	30	120	36,50	180	30	180	61,45
18	P..32B018	313,00	292,55	170	30	90	23,00	180	30	120	40,50	180	30	180	68,85
19	P..32B019	329,10	308,66	170	30	90	24,50	200	30	120	45,50	200	30	180	46,73
20	P..32B020	345,20	324,71	180	30	90	28,00	200	30	120	48,00	200	30	180	85,07
21	P..32B021	361,30	340,82	180	30	90	29,50	200	30	120	54,50	200	40	180	93,89
22	P..32B022	377,50	356,98	Δ 180	30	90	30,90	Δ 200	30	120	57,10	200	40	180	103,41
23	P..32B023	393,60	373,08	Δ 180	30	90	33,00	Δ 200	30	120	64,00	Δ 200	40	180	112,93
24	P..32B024	409,70	389,18	Δ 180	30	90	34,43	Δ 200	30	120	66,78	Δ 200	40	180	128,63
25	P..32B025	425,80	405,33	Δ 180	30	90	37,50	Δ 200	30	120	75,00	Δ 200	40	180	133,86
26	P..32B026	441,90	421,44	Δ 180	30	90	39,00	Δ 200	30	120	78,00	Δ 200	40	180	141,43
27	P..32B027	458,20	437,59	Δ 180	30	90	40,50	Δ 200	40	120	81,00	Δ 200	40	180	149,00
28	P..32B028	474,50	453,69	Δ 180	30	90	42,00	Δ 200	30	120	84,00	Δ 200	40	180	156,57
29	P..32B029	492,00	469,85	Δ 180	30	90	43,50	Δ 200	40	120	87,00	Δ 200	40	180	164,14
30	P..32B030	506,50	486,00	Δ 180	30	90	45,00	Δ 200	40	120	108,00	Δ 200	40	180	194,42
32	P..32B032	538,80	518,27	Δ 200	30	90	46,45	Δ 200	40	120	115,20	Δ 200	40	180	230,96
35	P..32B035	589,50	566,71	Δ 200	30	90	50,80	Δ 200	40	120	126,00	Δ 200	40	180	267,49
38	P..32B038	635,50	615,16	Δ 200	30	90	55,15	Δ 200	40	120	136,80	Δ 200	40	180	316,22
40	P..32B040	670,30	647,47	Δ 200	30	90	58,05	Δ 200	40	120	144,00	Δ 200	40	180	364,95

* These dimensions can change, please consult us if needed.

Δ Machine-welded manufacture.

.. 1 for simplex / 2 for duplex / 3 for triplex