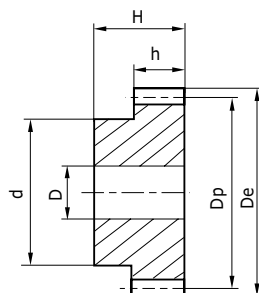




SPUR GEARS WITH SIDE HUB

MATERIAL : C43 UNI 7847
PRESSURE ANGLE: 20°


Module 1 (h = 15 mm, H = 25 mm)

| Reference | Z | De | Dp | d | D | Kg |
|------------|----|----|----|----|----|------|
| EP 100 012 | 12 | 14 | 12 | 9 | 5 | 0,01 |
| EP 100 013 | 13 | 15 | 13 | 10 | 5 | 0,02 |
| EP 100 014 | 14 | 16 | 14 | 10 | 5 | 0,02 |
| EP 100 015 | 15 | 17 | 15 | 12 | 6 | 0,02 |
| EP 100 016 | 16 | 18 | 16 | 13 | 6 | 0,03 |
| EP 100 017 | 17 | 19 | 17 | 14 | 8 | 0,03 |
| EP 100 018 | 18 | 20 | 18 | 15 | 8 | 0,03 |
| EP 100 019 | 19 | 21 | 19 | 15 | 8 | 0,04 |
| EP 100 020 | 20 | 22 | 20 | 16 | 8 | 0,04 |
| EP 100 021 | 21 | 23 | 21 | 16 | 8 | 0,05 |
| EP 100 022 | 22 | 24 | 22 | 18 | 8 | 0,05 |
| EP 100 023 | 23 | 25 | 23 | 18 | 8 | 0,06 |
| EP 100 024 | 24 | 26 | 24 | 20 | 8 | 0,06 |
| EP 100 025 | 25 | 27 | 25 | 20 | 8 | 0,07 |
| EP 100 026 | 26 | 28 | 26 | 20 | 8 | 0,07 |
| EP 100 027 | 27 | 29 | 27 | 20 | 8 | 0,08 |
| EP 100 028 | 28 | 30 | 28 | 20 | 8 | 0,08 |
| EP 100 029 | 29 | 31 | 29 | 20 | 8 | 0,09 |
| EP 100 030 | 30 | 32 | 30 | 20 | 8 | 0,09 |
| EP 100 031 | 31 | 33 | 31 | 25 | 10 | 0,11 |
| EP 100 032 | 32 | 34 | 32 | 25 | 10 | 0,12 |
| EP 100 033 | 33 | 35 | 33 | 25 | 10 | 0,12 |
| EP 100 034 | 34 | 36 | 34 | 25 | 10 | 0,13 |
| EP 100 035 | 35 | 37 | 35 | 25 | 10 | 0,14 |
| EP 100 036 | 36 | 38 | 36 | 25 | 10 | 0,14 |
| EP 100 037 | 37 | 39 | 37 | 25 | 10 | 0,15 |
| EP 100 038 | 38 | 40 | 38 | 25 | 10 | 0,16 |
| EP 100 039 | 39 | 41 | 39 | 25 | 10 | 0,16 |
| EP 100 040 | 40 | 42 | 40 | 25 | 10 | 0,17 |
| EP 100 041 | 41 | 43 | 41 | 30 | 10 | 0,19 |
| EP 100 042 | 42 | 44 | 42 | 30 | 10 | 0,20 |
| EP 100 043 | 43 | 45 | 43 | 30 | 10 | 0,21 |
| EP 100 044 | 44 | 46 | 44 | 30 | 10 | 0,22 |
| EP 100 045 | 45 | 47 | 45 | 30 | 10 | 0,23 |
| EP 100 046 | 46 | 48 | 46 | 30 | 10 | 0,23 |
| EP 100 047 | 47 | 49 | 47 | 30 | 10 | 0,24 |
| EP 100 048 | 48 | 50 | 48 | 30 | 10 | 0,25 |
| EP 100 049 | 49 | 51 | 49 | 30 | 10 | 0,26 |
| EP 100 050 | 50 | 52 | 50 | 30 | 12 | 0,26 |
| EP 100 051 | 51 | 53 | 51 | 40 | 12 | 0,32 |
| EP 100 052 | 52 | 54 | 52 | 40 | 12 | 0,33 |
| EP 100 053 | 53 | 55 | 53 | 40 | 12 | 0,33 |
| EP 100 054 | 54 | 56 | 54 | 40 | 12 | 0,34 |
| EP 100 055 | 55 | 57 | 55 | 40 | 12 | 0,36 |
| EP 100 056 | 56 | 58 | 56 | 40 | 12 | 0,37 |
| EP 100 057 | 57 | 59 | 57 | 40 | 12 | 0,38 |
| EP 100 058 | 58 | 60 | 58 | 40 | 12 | 0,39 |
| EP 100 059 | 59 | 61 | 59 | 40 | 12 | 0,40 |
| EP 100 060 | 60 | 62 | 60 | 40 | 12 | 0,41 |
| EP 100 061 | 61 | 63 | 61 | 50 | 12 | 0,47 |
| EP 100 062 | 62 | 64 | 62 | 50 | 12 | 0,49 |
| EP 100 063 | 63 | 65 | 63 | 50 | 12 | 0,50 |
| EP 100 064 | 64 | 66 | 64 | 50 | 12 | 0,51 |
| EP 100 065 | 65 | 67 | 65 | 50 | 12 | 0,52 |
| EP 100 066 | 66 | 68 | 66 | 50 | 12 | 0,53 |
| EP 100 067 | 67 | 69 | 67 | 50 | 12 | 0,55 |
| EP 100 068 | 68 | 70 | 68 | 50 | 12 | 0,56 |
| EP 100 069 | 69 | 71 | 69 | 50 | 12 | 0,57 |
| EP 100 070 | 70 | 72 | 70 | 50 | 12 | 0,58 |

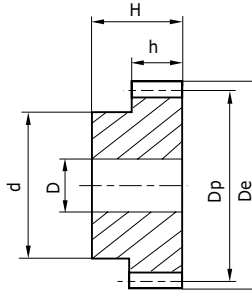
Module 1,5 (h = 17 mm, H = 30 mm)

| Reference | Z | De | Dp | d | D | Kg |
|------------|----|-------|-------|----|----|------|
| EP 150 012 | 12 | 21 | 18 | 14 | 8 | 0,04 |
| EP 150 013 | 13 | 22,5 | 19,5 | 14 | 8 | 0,05 |
| EP 150 014 | 14 | 24 | 21 | 18 | 8 | 0,06 |
| EP 150 015 | 15 | 25,5 | 22,5 | 18 | 8 | 0,07 |
| EP 150 016 | 16 | 27 | 24 | 20 | 8 | 0,08 |
| EP 150 017 | 17 | 28,5 | 25,5 | 20 | 8 | 0,09 |
| EP 150 018 | 18 | 30 | 27 | 20 | 8 | 0,10 |
| EP 150 019 | 19 | 31,5 | 28,5 | 20 | 8 | 0,10 |
| EP 150 020 | 20 | 33 | 30 | 25 | 8 | 0,13 |
| EP 150 021 | 21 | 34,5 | 31,5 | 25 | 10 | 0,13 |
| EP 150 022 | 22 | 36 | 33 | 25 | 10 | 0,14 |
| EP 150 023 | 23 | 37,5 | 34,5 | 25 | 10 | 0,16 |
| EP 150 024 | 24 | 39 | 36 | 25 | 10 | 0,17 |
| EP 150 025 | 25 | 40,5 | 37,5 | 25 | 10 | 0,18 |
| EP 150 026 | 26 | 42 | 39 | 30 | 12 | 0,20 |
| EP 150 027 | 27 | 43,5 | 40,5 | 30 | 12 | 0,22 |
| EP 150 028 | 28 | 45 | 42 | 30 | 12 | 0,23 |
| EP 150 029 | 29 | 46,5 | 43,5 | 30 | 12 | 0,24 |
| EP 150 030 | 30 | 48 | 45 | 30 | 12 | 0,26 |
| EP 150 031 | 31 | 49,5 | 46,5 | 35 | 12 | 0,30 |
| EP 150 032 | 32 | 51 | 48 | 35 | 12 | 0,31 |
| EP 150 033 | 33 | 52,5 | 49,5 | 35 | 12 | 0,33 |
| EP 150 034 | 34 | 54 | 51 | 35 | 12 | 0,34 |
| EP 150 035 | 35 | 55,5 | 52,5 | 35 | 12 | 0,36 |
| EP 150 036 | 36 | 57 | 54 | 35 | 12 | 0,37 |
| EP 150 037 | 37 | 58,5 | 55,5 | 40 | 12 | 0,42 |
| EP 150 038 | 38 | 60 | 57 | 40 | 12 | 0,44 |
| EP 150 039 | 39 | 60,5 | 58,5 | 40 | 12 | 0,46 |
| EP 150 040 | 40 | 63 | 60 | 40 | 12 | 0,48 |
| EP 150 041 | 41 | 64,5 | 61,5 | 50 | 14 | 0,50 |
| EP 150 042 | 42 | 66 | 63 | 50 | 14 | 0,59 |
| EP 150 043 | 43 | 67,5 | 64,5 | 50 | 14 | 0,61 |
| EP 150 044 | 44 | 69 | 66 | 50 | 14 | 0,63 |
| EP 150 045 | 45 | 70,5 | 67,5 | 50 | 14 | 0,65 |
| EP 150 046 | 46 | 72 | 69 | 50 | 14 | 0,66 |
| EP 150 047 | 47 | 73,5 | 70,5 | 50 | 14 | 0,70 |
| EP 150 048 | 48 | 75 | 72 | 50 | 14 | 0,70 |
| EP 150 049 | 49 | 76,5 | 73,5 | 50 | 14 | 0,73 |
| EP 150 050 | 50 | 78 | 75 | 50 | 14 | 0,76 |
| EP 150 051 | 51 | 79,5 | 76,5 | 60 | 15 | 0,86 |
| EP 150 052 | 52 | 81 | 78 | 60 | 15 | 0,89 |
| EP 150 053 | 53 | 82,5 | 79,5 | 60 | 15 | 0,91 |
| EP 150 054 | 54 | 84 | 81 | 60 | 15 | 0,94 |
| EP 150 055 | 55 | 85,5 | 82,5 | 60 | 15 | 0,96 |
| EP 150 056 | 56 | 87 | 84 | 60 | 15 | 0,98 |
| EP 150 057 | 57 | 88,5 | 85,5 | 60 | 15 | 1,00 |
| EP 150 058 | 58 | 90 | 87 | 60 | 15 | 1,03 |
| EP 150 059 | 59 | 91,5 | 88,5 | 60 | 15 | 1,06 |
| EP 150 060 | 60 | 93 | 90 | 60 | 15 | 1,09 |
| EP 150 061 | 61 | 94,5 | 91,5 | 70 | 20 | 1,22 |
| EP 150 062 | 62 | 96 | 93 | 70 | 20 | 1,25 |
| EP 150 063 | 63 | 97,5 | 94,5 | 70 | 20 | 1,28 |
| EP 150 064 | 64 | 99 | 96 | 70 | 20 | 1,31 |
| EP 150 065 | 65 | 100,5 | 97,5 | 70 | 20 | 1,34 |
| EP 150 066 | 66 | 102 | 99 | 70 | 20 | 1,37 |
| EP 150 067 | 67 | 103,5 | 100,5 | 70 | 20 | 1,40 |
| EP 150 068 | 68 | 105 | 102 | 70 | 20 | 1,43 |
| EP 150 069 | 69 | 106,5 | 103,5 | 70 | 20 | 1,46 |
| EP 150 070 | 70 | 108 | 105 | 70 | 20 | 1,50 |



SPUR GEARS WITH SIDE HUB

MATERIAL : C43 UNI 7847
PRESSURE ANGLE: 20°



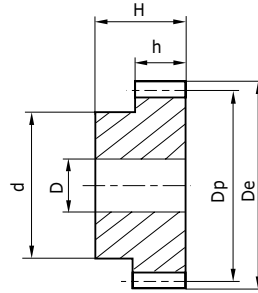
| Module 2 (h = 20 mm, H = 35 mm) | | | | | | |
|-----------------------------------|----|-----|-----|----|----|------|
| Reference | Z | De | Dp | d | D | Kg |
| EP 200 012 | 12 | 28 | 24 | 18 | 10 | 0,08 |
| EP 200 013 | 13 | 30 | 26 | 19 | 10 | 0,10 |
| EP 200 014 | 14 | 32 | 28 | 20 | 10 | 0,12 |
| EP 200 015 | 15 | 34 | 30 | 22 | 10 | 0,14 |
| EP 200 016 | 16 | 36 | 32 | 24 | 10 | 0,16 |
| EP 200 017 | 17 | 38 | 34 | 25 | 10 | 0,18 |
| EP 200 018 | 18 | 40 | 36 | 25 | 10 | 0,19 |
| EP 200 019 | 19 | 42 | 38 | 25 | 10 | 0,21 |
| EP 200 020 | 20 | 44 | 40 | 30 | 10 | 0,26 |
| EP 200 021 | 21 | 46 | 42 | 30 | 12 | 0,27 |
| EP 200 022 | 22 | 48 | 44 | 30 | 12 | 0,29 |
| EP 200 023 | 23 | 50 | 46 | 30 | 12 | 0,31 |
| EP 200 024 | 24 | 52 | 48 | 35 | 12 | 0,36 |
| EP 200 025 | 25 | 54 | 50 | 35 | 12 | 0,39 |
| EP 200 026 | 26 | 56 | 52 | 40 | 12 | 0,45 |
| EP 200 027 | 27 | 58 | 54 | 40 | 12 | 0,47 |
| EP 200 028 | 28 | 60 | 56 | 40 | 12 | 0,50 |
| EP 200 029 | 29 | 62 | 58 | 40 | 14 | 0,52 |
| EP 200 030 | 30 | 64 | 60 | 40 | 14 | 0,55 |
| EP 200 031 | 31 | 66 | 62 | 45 | 14 | 0,61 |
| EP 200 032 | 32 | 68 | 64 | 45 | 14 | 0,65 |
| EP 200 033 | 33 | 70 | 66 | 45 | 14 | 0,68 |
| EP 200 034 | 34 | 72 | 68 | 45 | 14 | 0,71 |
| EP 200 035 | 35 | 74 | 70 | 45 | 14 | 0,74 |
| EP 200 036 | 36 | 76 | 72 | 45 | 14 | 0,78 |
| EP 200 037 | 37 | 78 | 74 | 50 | 14 | 0,86 |
| EP 200 038 | 38 | 80 | 76 | 50 | 14 | 0,90 |
| EP 200 039 | 39 | 82 | 78 | 50 | 14 | 0,93 |
| EP 200 040 | 40 | 84 | 80 | 50 | 14 | 0,97 |
| EP 200 041 | 41 | 86 | 82 | 60 | 16 | 1,05 |
| EP 200 042 | 42 | 88 | 84 | 60 | 16 | 1,09 |
| EP 200 043 | 43 | 90 | 86 | 60 | 16 | 1,13 |
| EP 200 044 | 44 | 92 | 88 | 60 | 16 | 1,23 |
| EP 200 045 | 45 | 94 | 90 | 60 | 16 | 1,27 |
| EP 200 046 | 46 | 96 | 92 | 60 | 16 | 1,31 |
| EP 200 047 | 47 | 98 | 94 | 60 | 16 | 1,48 |
| EP 200 048 | 48 | 100 | 96 | 70 | 16 | 1,53 |
| EP 200 049 | 49 | 102 | 98 | 70 | 16 | 1,57 |
| EP 200 050 | 50 | 104 | 100 | 70 | 16 | 1,62 |
| EP 200 051 | 51 | 106 | 102 | 70 | 20 | 1,67 |
| EP 200 052 | 52 | 108 | 104 | 70 | 20 | 1,72 |
| EP 200 053 | 53 | 110 | 106 | 70 | 20 | 1,78 |
| EP 200 054 | 54 | 112 | 108 | 70 | 20 | 1,83 |
| EP 200 055 | 55 | 114 | 110 | 70 | 20 | 1,88 |
| EP 200 056 | 56 | 116 | 112 | 70 | 20 | 1,94 |
| EP 200 057 | 57 | 118 | 114 | 70 | 20 | 1,99 |
| EP 200 058 | 58 | 120 | 116 | 70 | 20 | 2,05 |
| EP 200 059 | 59 | 122 | 118 | 70 | 20 | 2,11 |
| EP 200 060 | 60 | 124 | 120 | 70 | 20 | 2,16 |
| EP 200 061 | 61 | 126 | 122 | 80 | 20 | 2,36 |
| EP 200 062 | 62 | 128 | 124 | 80 | 20 | 2,42 |
| EP 200 063 | 63 | 130 | 126 | 80 | 20 | 2,48 |
| EP 200 064 | 64 | 132 | 128 | 80 | 20 | 2,55 |
| EP 200 065 | 65 | 134 | 130 | 80 | 20 | 2,61 |
| EP 200 066 | 66 | 136 | 132 | 80 | 20 | 2,67 |
| EP 200 067 | 67 | 138 | 134 | 80 | 20 | 2,74 |
| EP 200 068 | 68 | 140 | 136 | 80 | 20 | 2,81 |
| EP 200 069 | 69 | 142 | 138 | 80 | 20 | 2,87 |
| EP 200 070 | 70 | 144 | 140 | 80 | 20 | 2,94 |

| Module 2,5 (h = 25 mm, H = 40 mm) | | | | | | |
|-------------------------------------|----|-------|-------|-----|----|------|
| Reference | Z | De | Dp | d | D | Kg |
| EP 250 012 | 12 | 35 | 30 | 22 | 10 | 0,17 |
| EP 250 013 | 13 | 37,5 | 32,5 | 25 | 10 | 0,21 |
| EP 250 014 | 14 | 40,0 | 35,0 | 28 | 10 | 0,25 |
| EP 250 015 | 15 | 42,5 | 37,5 | 30 | 10 | 0,30 |
| EP 250 016 | 16 | 45 | 40 | 32 | 12 | 0,33 |
| EP 250 017 | 17 | 47,5 | 42,5 | 35 | 12 | 0,38 |
| EP 250 018 | 18 | 50 | 45 | 35 | 12 | 0,42 |
| EP 250 019 | 19 | 52,5 | 47,5 | 35 | 12 | 0,45 |
| EP 250 020 | 20 | 55 | 50 | 40 | 14 | 0,54 |
| EP 250 021 | 21 | 57,5 | 52,5 | 40 | 14 | 0,56 |
| EP 250 022 | 22 | 60 | 55 | 45 | 14 | 0,66 |
| EP 250 023 | 23 | 62,5 | 57,5 | 45 | 14 | 0,70 |
| EP 250 024 | 24 | 65 | 60 | 45 | 14 | 0,74 |
| EP 250 025 | 25 | 67,5 | 62,5 | 50 | 14 | 0,85 |
| EP 250 026 | 26 | 70 | 65 | 50 | 14 | 0,90 |
| EP 250 027 | 27 | 72,5 | 67,5 | 50 | 14 | 0,95 |
| EP 250 028 | 28 | 75 | 70 | 50 | 14 | 1,00 |
| EP 250 029 | 29 | 77,5 | 72,5 | 50 | 14 | 1,06 |
| EP 250 030 | 30 | 80 | 75 | 55 | 16 | 1,18 |
| EP 250 031 | 31 | 82,5 | 77,5 | 55 | 16 | 1,22 |
| EP 250 032 | 32 | 85 | 80 | 55 | 16 | 1,28 |
| EP 250 033 | 33 | 87,5 | 82,5 | 55 | 16 | 1,34 |
| EP 250 034 | 34 | 90 | 85 | 55 | 16 | 1,41 |
| EP 250 035 | 35 | 92,5 | 87,5 | 60 | 16 | 1,54 |
| EP 250 036 | 36 | 95 | 90 | 60 | 16 | 1,61 |
| EP 250 037 | 37 | 97,5 | 92,5 | 60 | 16 | 1,68 |
| EP 250 038 | 38 | 100 | 95 | 60 | 16 | 1,75 |
| EP 250 039 | 39 | 102,5 | 97,5 | 60 | 16 | 1,83 |
| EP 250 040 | 40 | 105 | 100 | 70 | 20 | 2,06 |
| EP 250 041 | 41 | 107,5 | 102,5 | 70 | 20 | 2,14 |
| EP 250 042 | 42 | 110 | 105 | 70 | 20 | 2,22 |
| EP 250 043 | 43 | 112,5 | 107,5 | 70 | 20 | 2,30 |
| EP 250 044 | 44 | 115 | 110 | 70 | 20 | 2,38 |
| EP 250 045 | 45 | 117,5 | 112,5 | 70 | 20 | 2,47 |
| EP 250 046 | 46 | 120 | 115 | 70 | 20 | 2,52 |
| EP 250 047 | 47 | 122,5 | 117,5 | 80 | 20 | 2,80 |
| EP 250 048 | 48 | 125 | 120 | 80 | 20 | 2,88 |
| EP 250 049 | 49 | 127,5 | 122,5 | 80 | 20 | 2,98 |
| EP 250 050 | 50 | 130 | 125 | 80 | 20 | 3,07 |
| EP 250 051 | 51 | 132,5 | 127,5 | 90 | 20 | 3,17 |
| EP 250 052 | 52 | 135 | 130 | 90 | 20 | 3,48 |
| EP 250 053 | 53 | 137,5 | 132,5 | 90 | 20 | 3,58 |
| EP 250 054 | 54 | 140 | 135 | 90 | 20 | 3,68 |
| EP 250 055 | 55 | 142,5 | 137,5 | 90 | 20 | 3,78 |
| EP 250 056 | 56 | 145 | 140 | 100 | 20 | 4,13 |
| EP 250 057 | 57 | 147,5 | 142,5 | 100 | 20 | 4,23 |
| EP 250 058 | 58 | 150 | 145 | 100 | 20 | 4,34 |
| EP 250 059 | 59 | 152,5 | 147,5 | 100 | 20 | 4,46 |
| EP 250 060 | 60 | 155 | 150 | 100 | 20 | 4,57 |



SPUR GEARS WITH SIDE HUB

MATERIAL : C43 UNI 7847
PRESSURE ANGLE: 20°



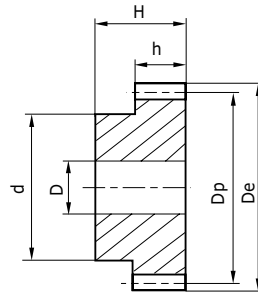
| Module 3 (h = 30 mm, H = 50 mm) | | | | | | |
|------------------------------------|----|-----|-----|-----|----|------|
| Reference | Z | De | Dp | d | D | Kg |
| EP 300 012 | 12 | 42 | 36 | 25 | 12 | 0,28 |
| EP 300 013 | 13 | 45 | 39 | 25 | 12 | 0,34 |
| EP 300 014 | 14 | 48 | 42 | 30 | 12 | 0,41 |
| EP 300 015 | 15 | 51 | 45 | 35 | 12 | 0,47 |
| EP 300 016 | 16 | 54 | 48 | 38 | 15 | 0,54 |
| EP 300 017 | 17 | 57 | 51 | 42 | 15 | 0,63 |
| EP 300 018 | 18 | 60 | 54 | 45 | 15 | 0,72 |
| EP 300 019 | 19 | 63 | 57 | 45 | 15 | 0,78 |
| EP 300 020 | 20 | 66 | 60 | 45 | 15 | 0,84 |
| EP 300 021 | 21 | 69 | 63 | 45 | 15 | 0,89 |
| EP 300 022 | 22 | 72 | 66 | 50 | 15 | 1,02 |
| EP 300 023 | 23 | 75 | 69 | 50 | 15 | 1,10 |
| EP 300 024 | 24 | 78 | 72 | 50 | 15 | 1,18 |
| EP 300 025 | 25 | 81 | 75 | 60 | 16 | 1,39 |
| EP 300 026 | 26 | 84 | 78 | 60 | 16 | 1,48 |
| EP 300 027 | 27 | 87 | 81 | 60 | 16 | 1,56 |
| EP 300 028 | 28 | 90 | 84 | 60 | 16 | 1,66 |
| EP 300 029 | 29 | 93 | 87 | 60 | 16 | 1,75 |
| EP 300 030 | 30 | 96 | 90 | 60 | 16 | 1,85 |
| EP 300 031 | 31 | 99 | 93 | 70 | 20 | 1,95 |
| EP 300 032 | 32 | 102 | 96 | 70 | 20 | 2,21 |
| EP 300 033 | 33 | 105 | 99 | 70 | 20 | 2,32 |
| EP 300 034 | 34 | 108 | 102 | 70 | 20 | 2,43 |
| EP 300 035 | 35 | 111 | 105 | 70 | 20 | 2,55 |
| EP 300 036 | 36 | 114 | 108 | 70 | 20 | 2,62 |
| EP 300 037 | 37 | 117 | 111 | 80 | 20 | 2,74 |
| EP 300 038 | 38 | 120 | 114 | 80 | 20 | 3,05 |
| EP 300 039 | 39 | 123 | 117 | 80 | 20 | 3,18 |
| EP 300 040 | 40 | 126 | 120 | 80 | 20 | 3,31 |
| EP 300 041 | 41 | 129 | 123 | 90 | 20 | 3,44 |
| EP 300 042 | 42 | 132 | 126 | 90 | 20 | 3,58 |
| EP 300 043 | 43 | 135 | 129 | 90 | 20 | 3,72 |
| EP 300 044 | 44 | 138 | 132 | 90 | 20 | 4,07 |
| EP 300 045 | 45 | 141 | 135 | 90 | 20 | 4,22 |
| EP 300 046 | 46 | 144 | 138 | 90 | 20 | 4,37 |
| EP 300 047 | 47 | 147 | 141 | 90 | 20 | 4,76 |
| EP 300 048 | 48 | 150 | 144 | 100 | 20 | 4,92 |

| Module 4 (h = 40 mm, H = 60 mm) | | | | | | |
|------------------------------------|----|-----|-----|----|----|------|
| Reference | Z | De | Dp | d | D | Kg |
| EP 400 012 | 12 | 56 | 48 | 35 | 14 | 0,63 |
| EP 400 013 | 13 | 60 | 52 | 40 | 14 | 0,78 |
| EP 400 014 | 14 | 64 | 56 | 45 | 14 | 0,93 |
| EP 400 015 | 15 | 68 | 60 | 45 | 14 | 1,05 |
| EP 400 016 | 16 | 72 | 64 | 50 | 15 | 1,20 |
| EP 400 017 | 17 | 76 | 68 | 50 | 15 | 1,33 |
| EP 400 018 | 18 | 80 | 72 | 50 | 15 | 1,47 |
| EP 400 019 | 19 | 84 | 76 | 60 | 15 | 1,75 |
| EP 400 020 | 20 | 88 | 80 | 60 | 15 | 1,90 |
| EP 400 021 | 21 | 92 | 84 | 70 | 20 | 2,22 |
| EP 400 022 | 22 | 96 | 88 | 70 | 20 | 2,39 |
| EP 400 023 | 23 | 100 | 92 | 75 | 20 | 2,60 |
| EP 400 024 | 24 | 104 | 96 | 75 | 20 | 2,79 |
| EP 400 025 | 25 | 108 | 100 | 75 | 20 | 2,98 |
| EP 400 026 | 26 | 112 | 104 | 75 | 20 | 3,18 |
| EP 400 027 | 27 | 116 | 108 | 75 | 20 | 3,39 |
| EP 400 028 | 28 | 120 | 112 | 75 | 20 | 3,60 |
| EP 400 029 | 29 | 124 | 116 | 75 | 20 | 3,83 |
| EP 400 030 | 30 | 128 | 120 | 75 | 20 | 4,06 |
| EP 400 031 | 31 | 132 | 124 | 80 | 20 | 4,39 |
| EP 400 032 | 32 | 136 | 128 | 80 | 20 | 4,64 |
| EP 400 033 | 33 | 140 | 132 | 80 | 20 | 4,90 |
| EP 400 034 | 34 | 144 | 136 | 80 | 20 | 5,16 |
| EP 400 035 | 35 | 148 | 140 | 80 | 20 | 5,43 |
| EP 400 036 | 36 | 152 | 144 | 80 | 20 | 5,63 |



SPUR GEARS WITH SIDE HUB

MATERIAL : C43 UNI 7847
PRESSURE ANGLE: 20°



Module 5
(h = 50 mm, H = 75 mm)

| Reference | Z | De | Dp | d | D | Kg |
|------------|----|-----|-----|-----|----|------|
| EP 500 012 | 12 | 70 | 60 | 45 | 16 | 1,21 |
| EP 500 013 | 13 | 75 | 65 | 50 | 16 | 1,47 |
| EP 500 014 | 14 | 80 | 70 | 55 | 20 | 1,76 |
| EP 500 015 | 15 | 85 | 75 | 60 | 20 | 2,07 |
| EP 500 016 | 16 | 90 | 80 | 65 | 20 | 2,40 |
| EP 500 017 | 17 | 95 | 85 | 70 | 20 | 2,75 |
| EP 500 018 | 18 | 100 | 90 | 70 | 20 | 3,02 |
| EP 500 019 | 19 | 105 | 95 | 70 | 20 | 3,30 |
| EP 500 020 | 20 | 110 | 100 | 80 | 20 | 3,83 |
| EP 500 021 | 21 | 115 | 105 | 80 | 20 | 4,15 |
| EP 500 022 | 22 | 120 | 110 | 80 | 25 | 4,48 |
| EP 500 023 | 23 | 125 | 115 | 90 | 25 | 5,08 |
| EP 500 024 | 24 | 130 | 120 | 90 | 25 | 5,44 |
| EP 500 025 | 25 | 135 | 125 | 90 | 25 | 5,82 |
| EP 500 026 | 26 | 140 | 130 | 100 | 25 | 6,50 |
| EP 500 027 | 27 | 145 | 135 | 100 | 25 | 6,91 |
| EP 500 028 | 28 | 150 | 140 | 100 | 25 | 7,22 |
| EP 500 029 | 29 | 155 | 145 | 100 | 25 | 7,98 |
| EP 500 030 | 30 | 160 | 150 | 100 | 25 | 8,44 |
| EP 500 032 | 32 | 170 | 160 | 110 | 25 | 7,62 |

Module 6
(h = 60 mm, H = 80 mm)

| Reference | Z | De | Dp | d | D | Kg |
|------------|----|-----|-----|-----|----|------|
| EP 600 012 | 12 | 84 | 72 | 54 | 20 | 1,82 |
| EP 600 013 | 13 | 90 | 78 | 60 | 20 | 2,20 |
| EP 600 015 | 15 | 102 | 90 | 70 | 20 | 3,01 |
| EP 600 016 | 16 | 108 | 96 | 75 | 20 | 3,46 |
| EP 600 018 | 18 | 120 | 108 | 80 | 20 | 4,33 |
| EP 600 020 | 20 | 132 | 120 | 90 | 20 | 5,43 |
| EP 600 024 | 24 | 156 | 144 | 110 | 25 | 7,88 |
| EP 600 025 | 25 | 162 | 150 | 110 | 25 | 8,42 |

Module 8
(h = 80 mm, H = 110 mm)

| Reference | Z | De | Dp | d | D | Kg |
|------------|----|-----|-----|-----|----|-------|
| EP 800 015 | 15 | 136 | 120 | 90 | 25 | 7,96 |
| EP 800 018 | 18 | 160 | 144 | 100 | 25 | 11,34 |
| EP 800 020 | 20 | 176 | 160 | 120 | 30 | 14,38 |
| EP 800 024 | 24 | 208 | 192 | 150 | 30 | 21,25 |
| EP 800 025 | 25 | 210 | 200 | 150 | 30 | 22,85 |
| EP 800 030 | 30 | 256 | 241 | 190 | 30 | 33,50 |

Technical information:

Dp = Pitch Diameter
De = Outer diameter
Z = Number of teeth
m = Module

$Dp = Z \times m$
 $De = Dp + (2 \times m)$