

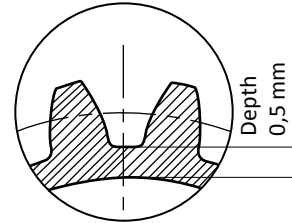
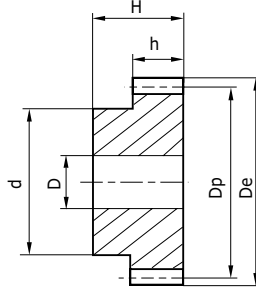


SPUR GEARS WITH SIDE HUB

MATERIAL : C43 UNI 7847
PRESSURE ANGLE: 20°



Spur gear with side hub and hardened teeth by induction 50 HRC +/- 3.



Module 2 (h = 20 mm, H = 35 mm)						
Reference	Z	De	Dp	d	D	Kg
EP 200 012 DTTT	12	28	24	18	10	0,08
EP 200 015 DTTT	15	34	30	22	10	0,14
EP 200 018 DTTT	18	40	36	25	10	0,19
EP 200 020 DTTT	20	44	40	30	10	0,26
EP 200 024 DTTT	24	52	48	35	12	0,36
EP 200 025 DTTT	25	54	50	35	12	0,39
EP 200 030 DTTT	30	64	60	40	14	0,55
EP 200 036 DTTT	36	76	72	45	14	0,78
EP 200 040 DTTT	40	84	80	50	14	0,97
EP 200 050 DTTT	50	104	100	70	16	1,62
EP 200 060 DTTT	60	124	120	70	20	2,16

Module 2,5 (h = 25 mm, H = 40 mm)						
Reference	Z	De	Dp	d	D	Kg
EP 250 012 DTTT	12	35	30	22	10	0,17
EP 250 015 DTTT	15	42,5	37,5	30	10	0,30
EP 250 018 DTTT	18	50	45	35	12	0,42
EP 250 020 DTTT	20	55	50	40	14	0,54
EP 250 024 DTTT	24	65	60	45	14	0,74
EP 250 025 DTTT	25	67,5	62,5	50	14	0,85
EP 250 030 DTTT	30	80	75	55	16	1,18
EP 250 036 DTTT	36	95	90	60	16	1,61
EP 250 040 DTTT	40	105	100	70	20	2,06
EP 250 050 DTTT	50	130	125	80	20	3,07
EP 250 060 DTTT	60	155	150	100	20	4,57

Module 3 (h = 30 mm, H = 50 mm)						
Reference	Z	De	Dp	d	D	Kg
EP 300 012 DTTT	12	42	36	25	12	0,28
EP 300 015 DTTT	15	51	45	35	12	0,47
EP 300 018 DTTT	18	60	54	45	15	0,72
EP 300 020 DTTT	20	66	60	45	15	0,84
EP 300 024 DTTT	24	78	72	50	15	1,18
EP 300 025 DTTT	25	81	75	60	16	1,39
EP 300 030 DTTT	30	96	90	60	16	1,85
EP 300 036 DTTT	36	114	108	70	20	2,62
EP 300 040 DTTT	40	126	120	80	20	3,31

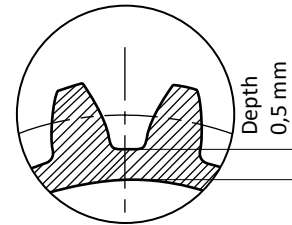
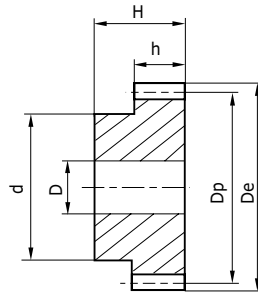


SPUR GEARS WITH SIDE HUB

MATERIAL : C43 UNI 7847
PRESSURE ANGLE: 20°



Spur gear with side hub and hardened teeth by induction 50 HRC +/- 3.



Module 4 (h = 40 mm, H = 60 mm)						
Reference	Z	De	Dp	d	D	Kg
EP 400 012 DTTT	12	56	48	35	14	0,63
EP 400 015 DTTT	15	68	60	45	14	1,05
EP 400 018 DTTT	18	80	72	50	15	1,47
EP 400 020 DTTT	20	88	80	60	15	1,90
EP 400 024 DTTT	24	104	96	75	20	2,79
EP 400 025 DTTT	25	108	100	75	20	2,98
EP 400 030 DTTT	30	128	120	75	20	4,06
EP 400 036 DTTT	36	152	144	80	20	5,63

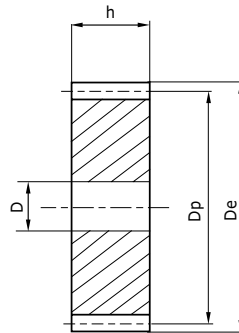
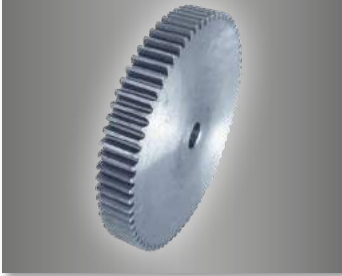
Module 5 (h = 50 mm, H = 75 mm)						
Reference	Z	De	Dp	d	D	Kg
EP 500 012 DTTT	12	70	60	45	16	1,21
EP 500 015 DTTT	15	85	75	60	20	2,07
EP 500 018 DTTT	18	100	90	70	20	3,02
EP 500 020 DTTT	20	110	100	80	20	3,83
EP 500 024 DTTT	24	130	120	90	25	5,44
EP 500 025 DTTT	25	135	125	90	25	5,82
EP 500 030 DTTT	30	160	150	100	25	8,44

Module 6 (h = 60 mm, H = 80 mm)						
Reference	Z	De	Dp	d	D	Kg
EP 600 012 DTTT	12	84	72	54	20	1,82
EP 600 015 DTTT	15	102	90	70	20	3,01
EP 600 018 DTTT	18	120	108	80	20	4,33
EP 600 020 DTTT	20	132	120	90	20	5,43
EP 600 024 DTTT	24	156	144	110	25	7,88
EP 600 025 DTTT	25	162	150	110	25	8,42



HUBLESS SPUR GEARS

MATERIAL : C43 UNI 7847
PRESSURE ANGLE: 20°



Module 1 (h = 15 mm)					
<i>Reference</i>	<i>Z</i>	<i>De</i>	<i>Dp</i>	<i>D</i>	<i>Kg</i>
ED 100 072	72	74	72	12	0,46
ED 100 075	75	77	75	12	0,51
ED 100 076	76	78	76	12	0,52
ED 100 080	80	82	80	12	0,58
ED 100 085	85	87	85	12	0,65
ED 100 090	90	92	90	12	0,73
ED 100 095	95	97	95	12	0,82
ED 100 100	100	102	100	12	0,91
ED 100 110	110	112	110	12	1,10
ED 100 114	114	116	114	12	1,19
ED 100 120	120	122	120	12	1,32
ED 100 127	127	129	127	12	1,47

Module 1,5 (h = 17 mm)					
<i>Reference</i>	<i>Z</i>	<i>De</i>	<i>Dp</i>	<i>D</i>	<i>Kg</i>
ED 150 072	72	111	108	20	1,19
ED 150 075	75	115,5	112,5	20	1,30
ED 150 076	76	117	114	20	1,33
ED 150 080	80	123	120	20	1,48
ED 150 085	85	130,5	127,5	20	1,67
ED 150 090	90	138	135	20	1,88
ED 150 095	95	145,5	142,5	20	2,09
ED 150 100	100	153	150	20	2,32
ED 150 110	110	168	165	20	2,82
ED 150 114	114	174	171	20	3,03
ED 150 120	120	183	180	20	3,36
ED 150 127	127	193,5	190,5	20	3,77

Module 2,5 (h = 25 mm)					
<i>Reference</i>	<i>Z</i>	<i>De</i>	<i>Dp</i>	<i>D</i>	<i>Kg</i>
ED 250 065	65	167,5	162,5	20	3,99
ED 250 070	70	180	175	20	4,64
ED 250 072	72	185	180	20	4,91
ED 250 075	75	192,5	187,5	20	5,33
ED 250 076	76	195	190	20	5,48
ED 250 080	80	205	200	25	6,04
ED 250 085	85	217,5	212,5	25	6,84
ED 250 090	90	230	225	25	7,68
ED 250 095	95	242,5	237,5	25	8,57
ED 250 100	100	255	250	25	9,51
ED 250 110	110	280	275	25	11,53
ED 250 114	114	290	285	25	12,39
ED 250 120	120	305	300	25	13,74
ED 250 127	127	322,5	317,5	25	15,40

Module 2 (h = 20 mm)					
<i>Reference</i>	<i>Z</i>	<i>De</i>	<i>Dp</i>	<i>D</i>	<i>Kg</i>
ED 200 072	72	148	144	20	2,50
ED 200 075	75	154	150	20	2,71
ED 200 076	76	156	152	20	2,79
ED 200 080	80	164	160	20	3,09
ED 200 085	85	174	170	20	3,50
ED 200 090	90	184	180	20	3,93
ED 200 095	95	194	190	20	4,39
ED 200 100	100	204	200	20	4,87
ED 200 110	110	224	220	20	5,90
ED 200 114	114	232	228	20	6,34
ED 200 120	120	244	240	20	7,03
ED 200 127	127	258	254	20	7,89