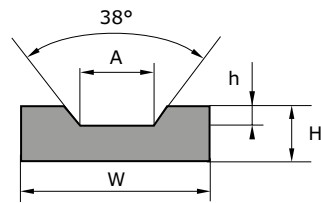
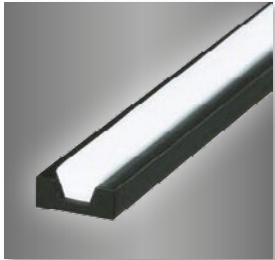




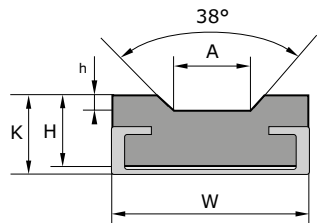
SCHWARZE, ANTISTATISCHE PEHD-RIEMENFÜHRUNGEN

Die Kettenführungen und die Schienen werden in Längen zu 2 Metern geliefert. Auf Wunsch können Sonderlängen angefertigt werden.



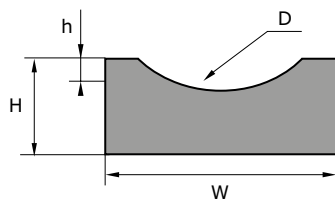
MCT

Art. Nr.	W	H	h	A	Kg/m
Führungen					
MCT-10Z	20	10	3,5	6	0,197
MCT-13A	20	12	6	9,2	0,232
MCT-15E	25	12	5	10,0	0,292
MCT-17B	30	15	8	10,5	0,429
MCT-22C	35	20	11	13,5	0,660
MCT-30D	40	25	13	19,0	0,944



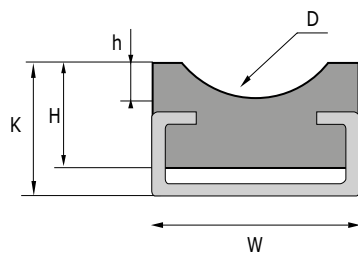
MCTCG

Art. Nr.	W	H	h	K	A	Profil	Kg/m
Führungen							
MCTCG-10Z*	20	15	3	17	6,5	C2010	0,787
MCTCG-13A*	20	15	5	17	8,0	C2010	0,782
MCTCG-15E*	25	20	5	24	10,0	C2812	1,352
MCTCG-17B*	30	20	8	24	10,5	C2812	1,439
MCTCG-22C*	38	25	11	32	13,5	C3818	2,265
MCTCG-30D*	40	30	13	35	19,0	C05	2,574



MCOR

Art. Nr.	D	W	H	h	Kg/m
Führungen					
MCOR-04	4	15	10	2,0	0,144
MCOR-05	5	15	10	2,5	0,140
MCOR-06	6	20	10	3,0	0,186
MCOR-08	8	20	10	4,0	0,175
MCOR-10	10	25	12	5,0	0,260
MCOR-12	12	25	12	6,0	0,244
MCOR-15	15	25	15	7,5	0,286
MCOR-20	20	30	20	10,0	0,442



MCORCG

Art. Nr.	D	W	H	h	K	Profil	Kg/m
Führungen							
MCORCG-04*	4	20	10	2	14	C2010	0,680
MCORCG-05*	5	20	10	2,5	14	C2010	0,675
MCORCG-06*	6	20	10	3	14	C2010	0,660
MCORCG-08*	8	20	10	4	14	C2010	0,650
MCORCG-10*	10	28	15	5	18	C2812	1,179
MCORCG-12*	12	28	15	6	18	C2812	1,160
MCORCG-15*	15	28	15	7,5	18	C2812	1,160
MCORCG-20*	20	28	20	10	24	C2812	1,280

* Geben Sie die Art. Nr./ENS an, um die Führung und das Profil zu erhalten.