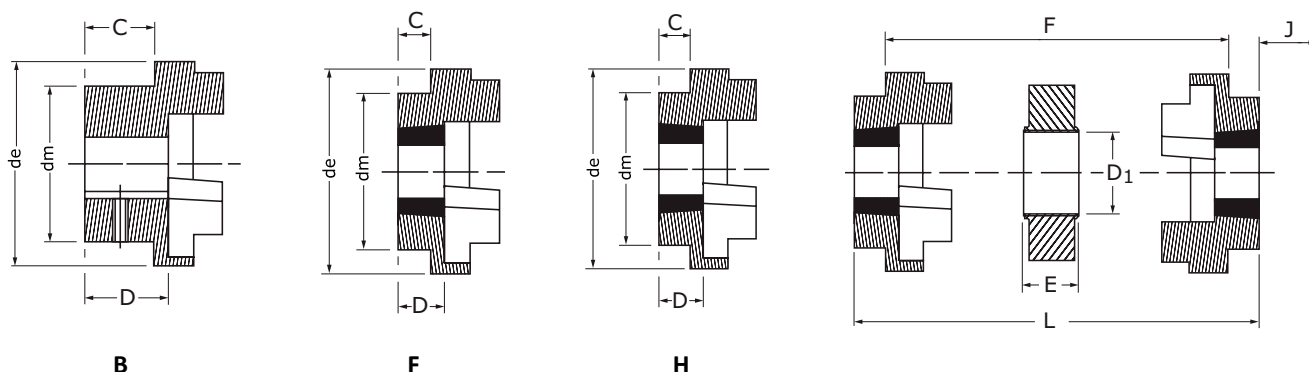
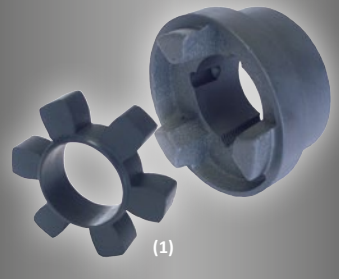




## DREHELASTISCHE HRC-KUPPLUNGEN FÜR KLEMMBUCHSEN

MATERIAL: Guss  
EN-GJL-200 UNI EN 1561



DREHELASTISCHE HRC-KUPPLUNGEN																					
Art. Nr.	Abmessungen					Typ F & H						Typ B					Länge L			Geschwindigkeit Maximum (tr/min)	Drehmoment Nominal (Nm)
	de	dm	D1	F	E	Ø der Bohrung			C	D	J	Ø der Bohrung			laut Kombination						
						Nabe	Min.	Max.				C	D	Vis	Min.	Max.	FF,FH,HH	FB,HB	BB		
HRC070..	69	60	31	25	18	1008	9	25	20	23,5	29	20	23,5	M6	0	32	65	65	65	9100	31,5
HRC090..	85	70	32	30,5	22,5	1108	9	28	19,5	23,5	29	26	30	M6	0	42	69,5	76	82,5	7400	80
HRC110..	112	100	45	45	29	1610	14	42	18,5	26,5	38	37	45	M10	0	55	82	100,5	119	5630	160
HRC130..	130	105	50	53	36	1610	14	42	18	26,5	38	39	47,5	M10	0	60	89	110	131	4850	315
HRC150..	150	115	62	60	40	2012	14	50	23,5	33,5	42	46	56	M10	0	70	107	129,5	152	4200	600
HRC180..	180	125	77	73	49	2517	16	65	34,5	46,5	48	58	70	M10	0	80	142	165,5	189	3500	950
HRC230..	225	155	99	85,5	59,5	3020	25	75	39,5	52,5	55	77	90	M12	48	100	164,5	202	239,5	2800	2000
HRC280..	275	206	119	105,5	74,5	3525	35	90	51	66,5	67	90	105,5	M16	60	115	207,5	246,5	285,5	2300	3150

.. Führen Sie die Kombination genauer an: BB, FF, HH, BF, BH, FH

Die Nabe vom Typ F (Taperbuchse einlaufend an der Innenseite), H (Taperbuchse einlaufend an der Außenseite) & B (vorgebohrt) sind austauschbar.

J: Erforderliches Maß für den Durchgang des Schlüssels zur Montage und Demontage der abnehmbaren Nabe.

(1) Schwarzer Elastomer-Kupplungsstern 90 Shore A.