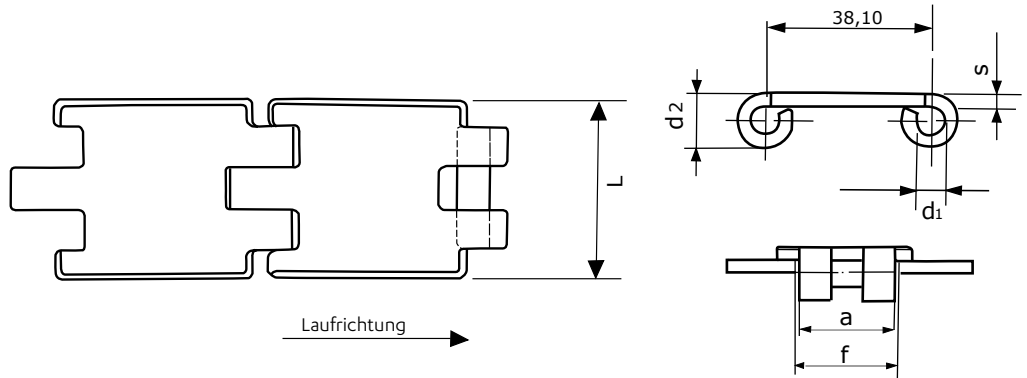




## EINFACH-SCHARNIER, GERADEGÄNGIG, SCHMALE AUSFÜHRUNG

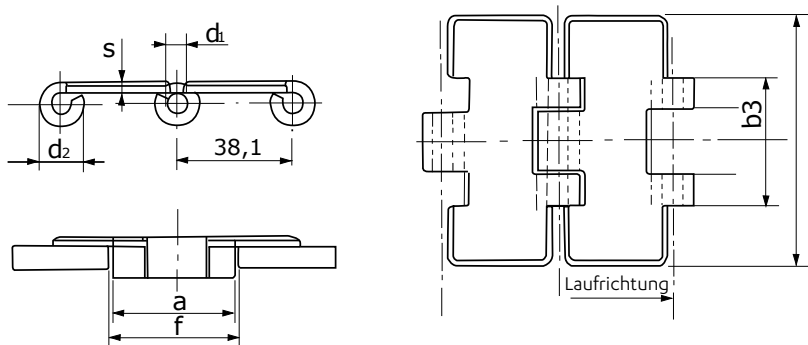


Unsere Ketten werden nach der französischen Norm E26-108 und der deutschen Norm DIN 8153 gefertigt. Sie sind sowohl in vergütetem Stahl (AD) als auch Edelstahl erhältlich.



Art. Nr.	Bolzen- durchmesser <i>d1</i>	Bolzenlänge <i>a</i>	Breite <i>L</i>	Laschen- dicke <i>s</i>	Außendurchmesser Scharnierauge <i>d2</i>	Vorzusehender Abstand mit Seitenführung <i>f</i>	Gewicht pro Meter <i>Kg</i>
CCNP0320	6,35	21,75	32	3	13	23,75	1,1
CCNP0450	6,35	21,75	45	3	13	23,75	1,3

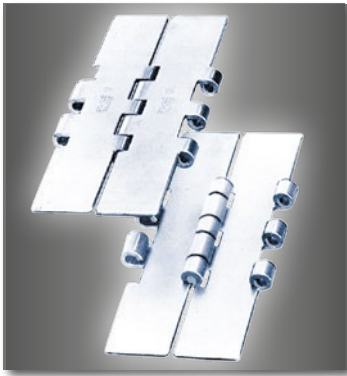
## EINFACH-SCHARNIER, GERADEGÄNGIG



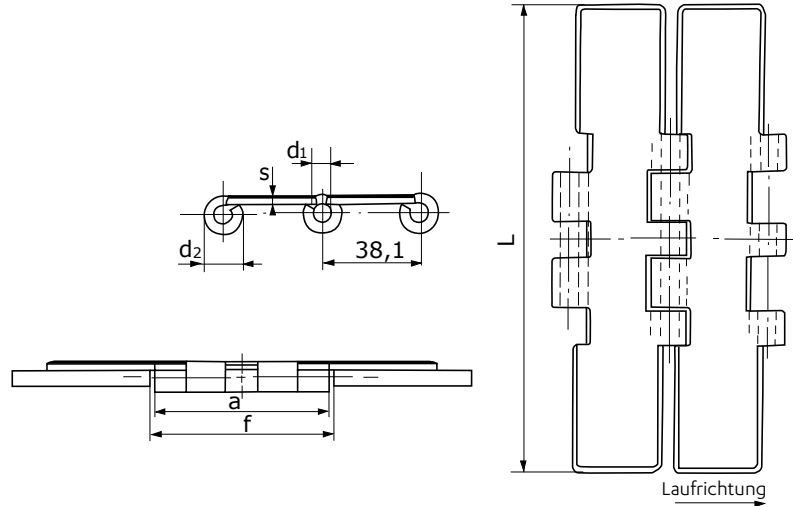
Art. Nr.	Bolzen- durchmesser <i>d1</i>	Bolzenlänge <i>a</i>	Breite <i>L</i>	Laschen- dicke <i>s</i>	Außendurchmesser Scharnierauge <i>d2</i>	Vorzusehender Abstand mit Seitenführung <i>f</i>	Gewicht pro Meter <i>in kg</i>
CCNP0635	6,35	42,5	63,5	3	13	44,5	2,25
CCNP0762	6,35	42,5	76,2	3	13	44,5	2,5
CCNP0826	6,35	42,5	82,6	3	13	44,5	2,65
CCNP0889	6,35	42,5	88,9	3	13	44,5	2,75
CCNP0952	6,35	42,5	95,2	3	13	44,5	2,75
CCNP1016	6,35	42,5	101,6	3	13	44,5	3
CCNP1143	6,35	42,5	114,3	3	13	44,5	3,3
CCNP1270	6,35	42,5	127	3	13	44,5	3,5
CCNP1524	6,35	42,5	152,4	3	13	44,5	4,2
CCNP1905	6,35	42,5	190,5	3	13	44,5	5,1



## DOPPEL-SCHARNIER, GERADEGÄNGIG

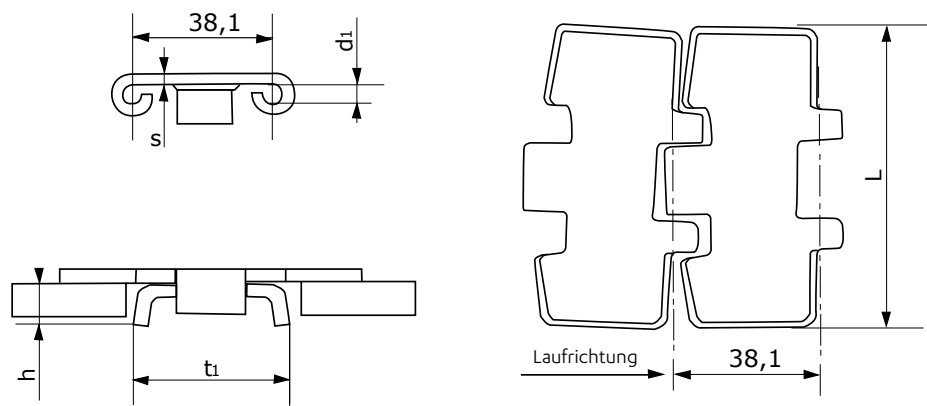


Unsere Ketten werden nach der französischen Norm E26-108 und der deutschen Norm DIN 8153 gefertigt. Sie sind sowohl in vergütetem Stahl (AD) als auch Edelstahl erhältlich.



Art. Nr.	Bolzen-durchmesser <i>d1</i>	Bolzenlänge <i>a</i>	Breite <i>L</i>	Laschen-dicke <i>s</i>	Außendurchmesser Scharnierauge <i>d2</i>	Vorzusehender Abstand mit Seitenführung <i>f</i>	Gewicht pro Meter <i>Kg</i>
CCRP1270	6,35	80,5	127	3	13	82,5	5
CCRP1524	6,35	80,5	152,4	3	13	82,5	5,3
CCRP1905	6,35	80,5	190,5	3	13	82,5	5,8

## EINFACH-SCHARNIER, KURVENGÄNGIG - MIT FÜHRUNGSTEGEN TYPE E



Art. Nr.	Bolzen-durchmesser <i>d1</i>	Breite <i>L</i>	Laschen-dicke <i>s</i>	Breite Führungssteg <i>t1</i>	Höhe des Bügels <i>h</i>	Krümmungs- Radius Minimum <i>mm</i>	Gewicht pro Meter <i>Kg</i>
CCBE0826	6,35	82,6	3	43	11,2	457	2,9
CCBE1143	6,35	114,3	3	43	11,2	500	3,6
CCBE1905	6,35	190,5	3	43	11,2	500	5,3