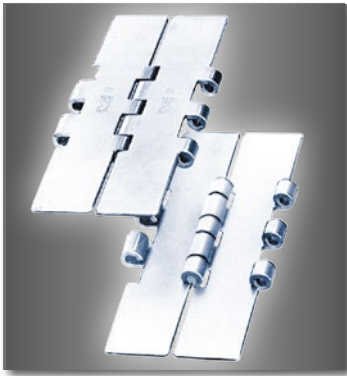
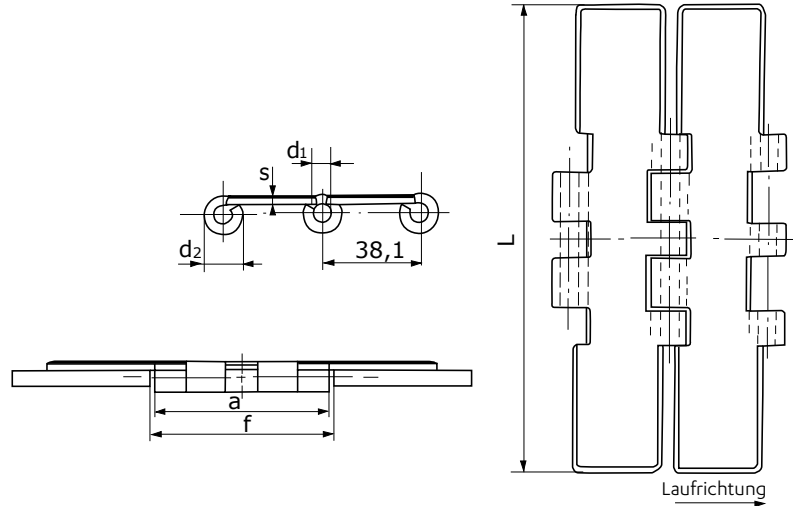




DOPPEL-SCHARNIER, GERADEGÄNGIG

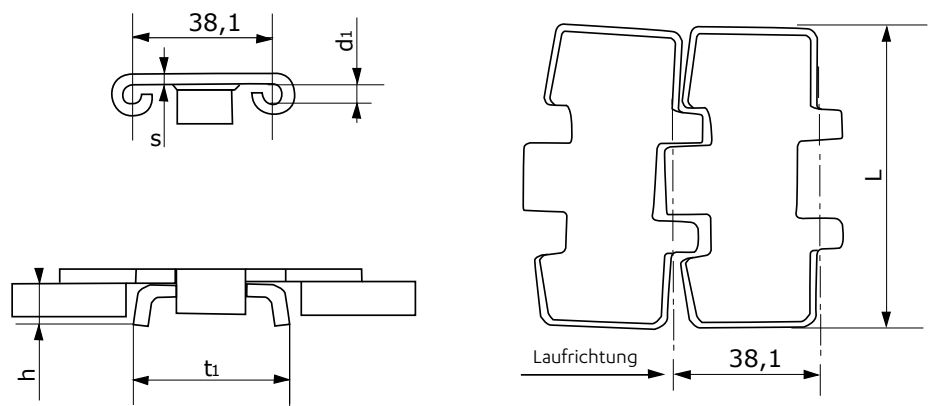


Unsere Ketten werden nach der französischen Norm E26-108 und der deutschen Norm DIN 8153 gefertigt. Sie sind sowohl in vergütetem Stahl (AD) als auch Edelstahl erhältlich.



Art. Nr.	Bolzen- durchmesser <i>d1</i>	Bolzenlänge <i>a</i>	Breite <i>L</i>	Laschen- dicke <i>s</i>	Außendurchmesser Scharnierauge <i>d2</i>	Vorzusehender Abstand mit Seitenführung <i>f</i>	Gewicht pro Meter <i>Kg</i>
CCRP1270	6,35	80,5	127	3	13	82,5	5
CCRP1524	6,35	80,5	152,4	3	13	82,5	5,3
CCRP1905	6,35	80,5	190,5	3	13	82,5	5,8

EINFACH-SCHARNIER, KURVENGÄNGIG - MIT FÜHRUNGSSTEGEN TYPE E



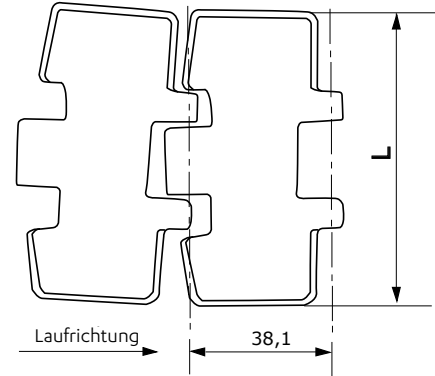
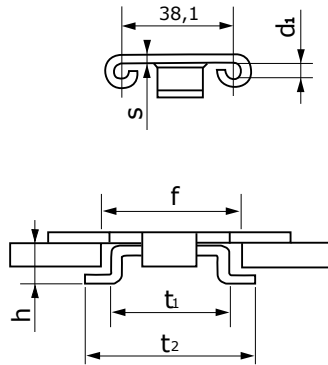
Art. Nr.	Bolzen- durchmesser <i>d1</i>	Breite <i>L</i>	Laschen- dicke <i>s</i>	Breite Führungssteg <i>t1</i>	Höhe des Bügels <i>h</i>	Krümmungs- Radius Minimum <i>mm</i>	Gewicht pro Meter <i>Kg</i>
CCBE0826	6,35	82,6	3	43	11,2	457	2,9
CCBE1143	6,35	114,3	3	43	11,2	500	3,6
CCBE1905	6,35	190,5	3	43	11,2	500	5,3



EINFACH-SCHARNIER, KURVENGÄNGIG - MIT NIEDERHALTERN TYPE T

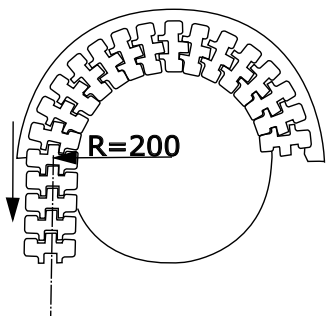
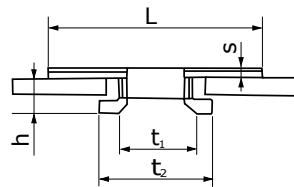
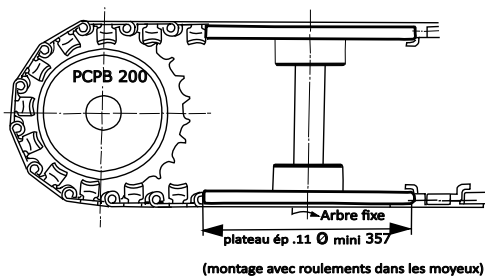


Unsere Ketten werden nach der französischen Norm E26-108 und der deutschen Norm DIN 8153 gefertigt.
Sie sind sowohl in vergütetem Stahl (AD) als auch Edelstahl erhältlich.



Art. Nr.	Bolzen- durchmesser <i>d1</i>	Breite <i>L</i>	Laschen- dicke <i>s</i>	Breite Führungs- steg <i>t1</i>	Breite Niederhalter <i>t2</i>	Höhe des Bügels <i>h</i>	Krümmungs- Radius Minimum <i>mm</i>	Gewicht pro Meter <i>Kg</i>
CCBT0826	6,35	82,6	3	43	56,2	16,3	457	3,1
CCBT1143	6,35	114,3	3	43	56,2	16,3	500	3,8
CCBT1905	6,35	190,5	3	43	56,2	16,3	500	5,5

KURVENGÄNGIGE KETTE MIT EINEM RADIUS VON 200 MM - MIT FÜHRUNGSZUNGEN TYP T



Art. Nr.	Bolzen- durchmesser <i>d1</i>	Breite <i>L</i>	Laschen- dicke <i>s</i>	Breite Führungs- steg <i>t1</i>	Breite Niederhalter <i>t2</i>	Höhe des Bügels <i>h</i>	Krümmungs- Radius Minimum <i>mm</i>	Gewicht pro Meter <i>Kg</i>
CCCT0826	6,35	82,6	3	43	56,2	16,3	200	3