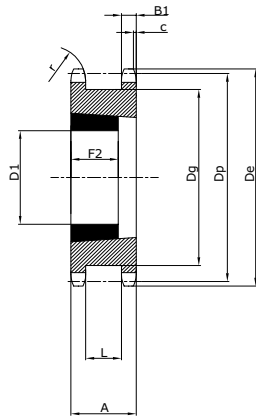


TAPER LOCK KETTENRADSCHLEIBE FÜR 2 EINFACHROLLENKETTEN



MATERIAL: C45



B1	C	r3
5,3	1	10

06B - Teilung: 3/8" x 7/32" - Teilung: 9,525 x 5,72 mm

Z	Art. Nr.	de	dp	D1 max.	dg	*für Klemmbuchsen	A	L	F2	Kg
18	D2SMA06B018	58,30	54,85	25	43	1008	23,5	12,9	22,2	0,19
19	D2SMA06B019	61,30	57,87	25	46	1008	23,5	12,9	22,2	0,23
20	D2SMA06B020	64,30	60,89	28	48	1108	23,5	12,9	22,2	0,25
21	D2SMA06B021	68,00	63,91	28	52	1108	23,5	12,9	22,2	0,31
23	D2SMA06B023	72,50	69,95	28	58	1108	23,5	12,9	22,2	0,4
25	D2SMA06B025	80,00	76,00	28	64	1108	23,5	12,9	22,2	0,53

 Taper Lock Kettenradschleibe für 2 Einfachrollenkettens
 DIN 8187 – ISO 606

B1	C	r3
7,2	1,3	13

08B - Teilung: 1/2" x 5/16" - Teilung: 12,7 x 7,75 mm

Z	Art. Nr.	de	dp	D1 max.	dg	*für Klemmbuchsen	A	L	F2	Kg
15	D2SMA08B015	65,50	61,09	25	45	1008	31	16,6	22,2	0,36
16	D2SMA08B016	69,50	65,10	28	49	1108	31	16,6	22,2	0,43
17	D2SMA08B017	73,60	69,11	28	53	1108	31	16,6	22,2	0,39
18	D2SMA08B018	77,80	73,14	32	58	1210	31	16,6	22,2	0,48
19	D2SMA08B019	81,70	77,16	32	62	1210	31	16,6	22,2	0,58
20	D2SMA08B020	85,80	81,19	32	66	1210	31	16,6	22,2	0,65
21	D2SMA08B021	89,70	85,22	42	70	1610	31	16,6	22,2	0,63
23	D2SMA08B023	98,20	93,27	42	78	1610	31	16,6	22,2	0,87
25	D2SMA08B025	105,80	101,33	50	86	2012	31	16,6	22,2	0,87

B1	C	r3
9,1	1,6	16

10B - Teilung: 5/8" x 3/8" - Teilung: 15,875 x 9,65 mm

Z	Art. Nr.	de	dp	D1 max.	dg	*für Klemmbuchsen	A	L	F2	Kg
12	D2SMA10B012	68,00	61,34	28	45	1108	36,5	18,1	22,2	0,42
13	D2SMA10B013	73,00	66,32	28	50	1108	36,5	18,1	22,2	0,53
14	D2SMA10B014	78,00	71,34	28	55	1108	36,5	18,1	22,2	0,67
15	D2SMA10B015	83,00	76,36	32	60	1210	36,5	18,1	25,4	0,64
16	D2SMA10B016	88,00	81,37	32	65	1210	36,5	18,1	25,4	0,81
17	D2SMA10B017	93,00	86,39	42	70	1610	36,5	18,1	25,4	0,80
18	D2SMA10B018	98,30	91,42	42	75	1610	36,5	18,1	25,4	0,98
19	D2SMA10B019	103,30	96,45	42	80	1610	36,5	18,1	25,4	1,17
20	D2SMA10B020	108,40	101,49	42	85	1610	36,5	18,1	25,4	1,36
21	D2SMA10B021	113,40	106,52	50	90	2012	36,5	18,1	31,8	1,24
23	D2SMA10B023	123,50	116,58	50	100	2012	36,5	18,1	31,8	1,69
25	D2SMA10B025	134,00	126,66	50	110	2012	36,5	18,1	31,8	2,20

B1	C	r3
11,2	2	19

12B - Teilung: 3/4" x 7/16" - Teilung: 19,05 x 11,68 mm

Z	Art. Nr.	de	dp	D1 max.	dg	*für Klemmbuchsen	A	L	F2	Kg
13	D2SMA12B013	87,50	79,59	32	59	1210	45	22,8	25,4	0,94
14	D2SMA12B014	93,50	85,61	32	65	1210	45	22,8	25,4	1,16
15	D2SMA12B015	99,50	91,63	42	71	1610	45	22,8	25,4	1,18
16	D2SMA12B016	105,50	97,65	42	77	1610	45	22,8	25,4	1,49
17	D2SMA12B017	111,50	103,67	42	83	1610	45	22,8	25,4	1,73
18	D2SMA12B018	118,00	109,71	50	89	2012	45	22,8	31,8	1,62
19	D2SMA12B019	124,20	115,75	50	95	2012	45	22,8	31,8	1,95
20	D2SMA12B020	129,70	121,78	65	101	2517	45	22,8	44,5	1,70
21	D2SMA12B021	136,00	127,82	65	107	2517	45	22,8	44,5	2,05
23	D2SMA12B023	149,00	139,90	65	119	2517	45	22,8	44,5	2,85
25	D2SMA12B025	160,00	152,00	65	131	2517	45	22,8	44,5	3,75

B1	C	r3
16,2	2,5	26

16B - Teilung: 1" x 17,02 mm - Teilung: 25,4 x 17,02 mm

Z	Art. Nr.	de	dp	D1 max.	dg	*für Klemmbuchsen	A	L	F2	Kg
12	D2SMA16B012	109,00	98,14	42	72	1615	63,5	31,1	38,1	1,90
13	D2SMA16B013	117,00	106,12	42	81	1615	63,5	31,1	38,1	2,50
14	D2SMA16B014	125,00	114,15	50	88	2012	63,5	31,1	31,8	2,50
15	D2SMA16B015	133,00	122,17	50	97	2012	63,5	31,1	31,8	3,10
16	D2SMA16B016	141,00	130,20	50	104	2012	63,5	31,1	31,8	3,75
17	D2SMA16B017	149,00	138,22	65	113	2517	63,5	31,1	44,5	3,90
18	D2SMA16B018	157,00	146,28	65	121	2517	63,5	31,1	44,5	4,70
19	D2SMA16B019	165,20	154,33	65	129	2517	63,5	31,1	44,5	5,50
20	D2SMA16B020	173,20	162,38	75	137	3020	63,5	31,1	50,8	5,15
21	D2SMA16B021	181,20	170,43	75	145	3020	63,5	31,1	50,8	6,05
23	D2SMA16B023	197,50	186,53	90	161	3525	63,5	31,1	63,5	7,20
25	D2SMA16B025	213,50	202,66	90	177	3525	63,5	31,1	63,5	9,40

*Taperbuchse nicht inkludiert