



VORGEBOHRTE KETTENRÄDER MIT GEHÄRTETEN ZÄHNEN 06B

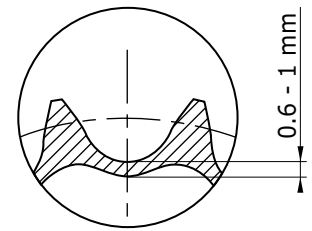
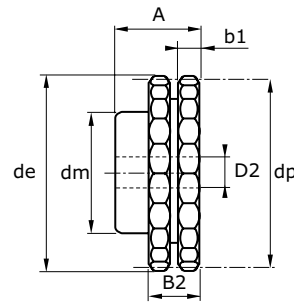
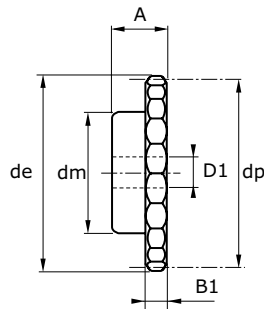
B1
5,3

B2
15,4

B3
-

b1
-

TEILUNG: 3/8" x 7/32"
TEILUNG: 9,525 x 5,72 mm
MATERIAL: C45



Kettenrad mit einseitiger Nabe für Einfach- und Zweifachrollenkettens laut folgenden Normen: DIN 8187 - ISO 606.
Induktionsgehärtete Zähne 45-53 HRC.

Abmessungen in mm

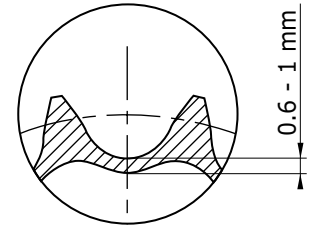
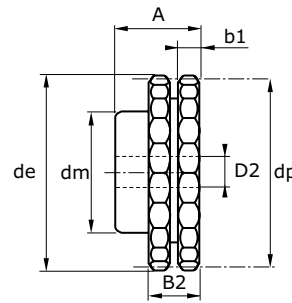
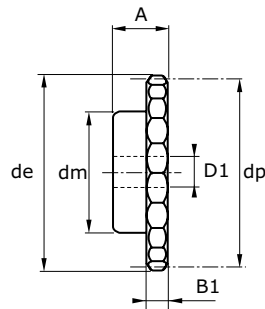
Z	Art. Nr.	de	dp	EINFACH				ZWEIFACH			
				dm*	D1*	A*	Kg	dm*	D2*	A*	Kg
8	P..06B008DTT	28,00	24,89	15	8	22	0,03	15	6	22	0,04
9	P..06B009DTT	31,00	27,85	18	8	22	0,04	18	8	22	0,05
10	P..06B010DTT	34,00	30,82	20	8	22	0,03	20	8	22	0,06
11	P..06B011DTT	37,00	33,80	22	8	25	0,06	22	10	25	0,08
12	P..06B012DTT	40,00	36,80	22	8	25	0,11	25	10	25	0,12
13	P..06B013DTT	43,00	39,80	28	10	25	0,13	28	10	25	0,14
14	P..06B014DTT	46,30	42,80	31	10	25	0,16	31	10	25	0,16
15	P..06B015DTT	49,30	45,81	34	10	25	0,18	34	10	25	0,18
16	P..06B016DTT	52,30	48,82	37	10	28	0,24	37	12	30	0,22
17	P..06B017DTT	55,30	51,83	40	10	28	0,28	40	12	30	0,28
18	P..06B018DTT	58,30	54,85	43	10	28	0,33	43	12	30	0,33
19	P..06B019DTT	61,30	57,87	45	10	28	0,36	46	12	30	0,37
20	P..06B020DTT	64,30	60,89	46	10	28	0,39	49	12	30	0,43
21	P..06B021DTT	68,00	63,91	48	12	28	0,42	52	12	30	0,49
22	P..06B022DTT	71,00	66,93	50	12	28	0,46	55	12	30	0,55
23	P..06B023DTT	73,50	69,95	52	12	28	0,50	58	12	30	0,66
24	P..06B024DTT	77,00	72,97	54	12	28	0,54	61	12	30	0,74
25	P..06B025DTT	80,00	76,00	57	12	28	0,60	64	12	30	0,81
26	P..06B026DTT	83,00	79,02	60	12	28	0,72	67	12	30	0,88
27	P..06B027DTT	86,00	82,04	60	12	28	0,76	70	12	30	0,95
28	P..06B028DTT	89,00	85,07	60	12	28	0,82	73	12	30	1,05
30	P..06B030DTT	94,70	91,12	60	12	30	0,95	79	12	30	1,25
32	P..06B032DTT	101,30	97,17	65	14	30	1,02	80	16	30	1,40
34	P..06B034DTT	107,30	103,23	65	14	30	1,06	80	16	30	1,55
35	P..06B035DTT	110,40	106,26	65	14	30	1,10	80	16	30	1,60
36	P..06B036DTT	113,40	109,29	70	16	30	1,30	90	16	30	1,75
38	P..06B038DTT	119,50	115,34	70	16	30	1,35	90	16	30	1,95
40	P..06B040DTT	125,50	121,40	70	16	30	1,40	90	16	30	2,15

*Änderungen der Abmessungen vorbehalten, wenden Sie sich bitte im Bedarfsfall an uns
.. 1 für einfach; 2 für zweifach.

VORGEBOHRTE KETTENRÄDER MIT GEHÄRTETEN ZÄHNEN 08B

B1	B2	B3	b1
7,2	21	-	-

TEILUNG: 1/2" x 5/16"
 TEILUNG: 12,7 x 7,75 mm
 MATERIAL: C45



Kettenrad mit einseitiger Nabe für Einfach und Zweifachrollenkettens laut folgenden Normen: DIN 8187 - ISO 606.
 Induktionsgehärtete Zähne 45-53 HRC.

Abmessungen in mm

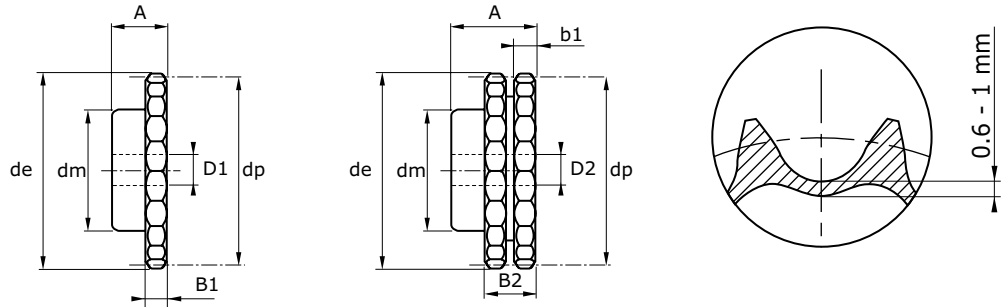
Z	Art. Nr.	de	dp	EINFACH				ZWEIFACH			
				dm*	D1*	A*	Kg	dm*	D2*	A*	Kg
8	P..08B008DTT	37,20	33,18	20	10	25	0,07	20	10	32	0,15
9	P..08B009DTT	41,00	37,13	24	10	25	0,10	24	10	32	0,15
10	P..08B010DTT	45,20	41,10	26	10	25	0,14	28	10	32	0,19
11	P..08B011DTT	48,70	45,07	29	10	25	0,16	32	12	35	0,27
12	P..08B012DTT	53,00	49,07	33	10	28	0,21	35	12	35	0,32
13	P..08B013DTT	57,40	53,06	37	10	28	0,26	38	12	35	0,37
14	P..08B014DTT	61,80	57,07	41	10	28	0,32	42	12	35	0,44
15	P..08B015DTT	65,50	61,09	45	10	28	0,38	46	12	35	0,50
16	P..08B016DTT	69,50	65,10	50	12	28	0,46	50	14	35	0,62
17	P..08B017DTT	73,60	69,11	52	12	28	0,51	54	14	35	0,72
18	P..08B018DTT	77,80	73,14	56	12	28	0,59	58	14	35	0,86
19	P..08B019DTT	81,70	77,16	60	12	28	0,67	62	14	35	0,93
20	P..08B020DTT	86,80	81,19	64	12	28	0,76	66	14	35	1,05
21	P..08B021DTT	89,70	85,22	68	14	28	0,85	70	16	40	1,15
22	P..08B022DTT	93,80	89,24	70	14	28	0,91	70	16	40	1,40
23	P..08B023DTT	98,20	93,27	70	14	28	0,94	70	16	40	1,60
24	P..08B024DTT	101,80	97,29	70	14	28	0,98	75	16	40	1,70
25	P..08B025DTT	105,80	101,33	70	14	28	1,01	80	16	40	1,95
26	P..08B026DTT	110,00	105,36	70	16	30	1,10	85	16	40	2,10
27	P..08B027DTT	114,00	109,40	70	16	30	1,15	85	16	40	2,20
28	P..08B028DTT	118,00	113,42	70	16	30	1,20	90	16	40	2,40
30	P..08B030DTT	126,40	121,50	80	16	30	1,50	100	16	40	2,80
32	P..08B032DTT	134,30	129,56	90	16	30	1,75	100	20	40	3,35
34	P..08B034DTT	142,70	137,64	90	16	30	1,85	100	20	40	3,60
35	P..08B035DTT	146,00	141,68	90	16	30	1,90	100	20	40	3,75
36	P..08B036DTT	151,00	145,72	90	16	35	2,25	110	20	40	4,10
38	P..08B038DTT	158,60	153,80	90	16	35	2,35	110	20	40	4,45
40	P..08B040DTT	166,70	161,87	90	16	35	2,45	110	20	40	4,75

*Änderungen der Abmessungen vorbehalten, wenden Sie sich bitte im Bedarfsfall an uns
 .. 1 für einfach; 2 für zweifach.

VORGEBOHRTE KETTENRÄDER MIT GEHÄRTETEN ZÄHNEN 10B

B1	B2	B3	b1
9,1	25,5	-	-

TEILUNG: 5/8" x 3/8"
 TEILUNG: 15,875 x 9,65 mm
 MATERIAL: C45



Kettenrad mit einseitiger Nabe für Einfach und Zweifachrollenkettens laut folgenden Normen: DIN 8187 - ISO 606.
 Induktionsgehärtete Zähne 45-53 HRC.

Abmessungen in mm

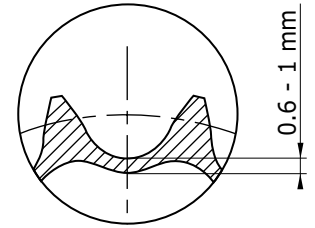
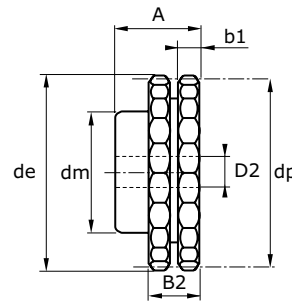
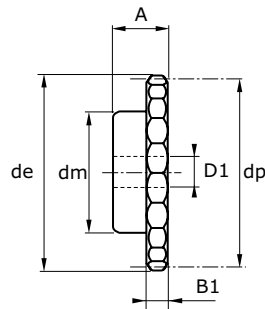
Z	Art. Nr.	de	dp	EINFACH				ZWEIFACH			
				dm*	D1*	A*	Kg	dm*	D2*	A*	Kg
8	P..10B008DTT	48,00	41,48	25	10	25	0,13	25	12	40	0,20
9	P..10B009DTT	52,60	46,42	30	10	25	0,18	30	12	40	0,27
10	P..10B010DTT	57,50	51,37	35	10	25	0,24	35	12	40	0,33
11	P..10B011DTT	63,00	56,34	37	12	30	0,32	39	14	40	0,44
12	P..10B012DTT	68,00	61,34	42	12	30	0,37	44	14	40	0,58
13	P..10B013DTT	73,00	66,32	47	12	30	0,46	49	14	40	0,72
14	P..10B014DTT	78,00	71,34	52	12	30	0,56	54	14	40	0,87
15	P..10B015DTT	83,00	76,36	57	12	30	0,67	59	14	40	0,99
16	P..10B016DTT	88,00	81,37	60	12	30	0,76	64	16	45	1,30
17	P..10B017DTT	93,00	86,39	60	12	30	0,88	69	16	45	1,45
18	P..10B018DTT	98,30	91,42	70	14	30	1,01	74	16	45	1,70
19	P..10B019DTT	103,30	96,45	70	14	30	1,15	79	16	45	1,85
20	P..10B020DTT	108,40	101,49	75	14	30	1,21	84	16	45	2,20
21	P..10B021DTT	113,40	106,52	75	16	30	1,35	85	16	45	2,35
22	P..10B022DTT	118,00	111,55	80	16	30	1,41	90	16	45	2,60
23	P..10B023DTT	123,50	116,58	80	16	30	1,47	95	16	45	2,90
24	P..10B024DTT	128,30	121,62	80	16	30	1,54	100	16	45	3,20
25	P..10B025DTT	134,00	126,66	80	16	30	1,60	105	16	45	3,45
26	P..10B026DTT	139,00	131,70	85	20	35	1,85	110	20	45	3,85
27	P..10B027DTT	144,00	136,75	85	20	35	1,95	110	20	45	4,00
28	P..10B028DTT	148,70	141,78	90	20	35	2,30	115	20	45	4,35
30	P..10B030DTT	158,80	151,87	90	20	35	2,41	120	20	45	4,95
32	P..10B032DTT	168,90	161,95	95	20	35	2,70	120	20	45	5,50
34	P..10B034DTT	179,00	172,05	95	20	35	2,85	120	20	45	6,05
35	P..10B035DTT	184,10	177,10	95	20	35	2,90	120	20	45	6,30
36	P..10B036DTT	189,10	182,15	100	20	35	3,30	120	20	45	6,55
37	P..10B037DTT	194,20	187,20	100	20	35	3,40	120	20	45	6,80
38	P..10B038DTT	199,20	192,24	100	20	35	3,50	120	20	45	7,03
40	P..10B040DTT	209,30	202,34	100	20	35	3,70	120	20	45	7,55

*Änderungen der Abmessungen vorbehalten, wenden Sie sich bitte im Bedarfsfall an uns .. 1 für einfach; 2 für zweifach.

VORGEBOHRTE KETTENRÄDER MIT GEHÄRTETEN ZÄHNEN 12B

B1	B2	B3	b1
11,1	30,3	-	-

TEILUNG: 3/4" x 7/16"
 TEILUNG: 19,05 x 11,68 mm
 MATERIAL: C45



Kettenrad mit einseitiger Nabe für Einfach und Zweifachrollenkettens laut folgenden Normen: DIN 8187 - ISO 606.
 Induktionsgehärtete Zähne 45-53 HRC.

Abmessungen in mm

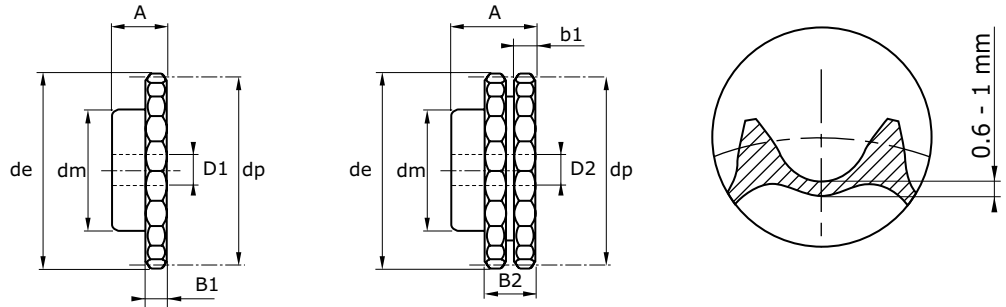
Z	Art. Nr.	de	dp	EINFACH				ZWEIFACH			
				dm*	D1*	A*	Kg	dm*	D2*	A*	Kg
8	P..12B008DTT	57,60	49,78	31	12	30	0,20	31	12	45	0,30
9	P..12B009DTT	62,00	55,70	37	12	30	0,35	37	12	45	0,45
10	P..12B010DTT	69,00	61,64	42	12	30	0,40	42	12	45	0,64
11	P..12B011DTT	75,00	67,61	46	14	35	0,57	47	16	50	0,89
12	P..12B012DTT	81,50	73,60	52	14	35	0,65	53	16	50	1,10
13	P..12B013DTT	87,50	79,59	58	14	35	0,80	59	16	50	1,30
14	P..12B014DTT	93,60	85,61	64	14	35	0,97	65	16	50	1,60
15	P..12B015DTT	99,80	91,63	70	14	35	1,16	71	16	50	1,80
16	P..12B016DTT	105,50	97,65	75	16	35	1,34	77	20	50	2,15
17	P..12B017DTT	111,90	103,67	80	16	35	1,53	83	20	50	2,55
18	P..12B018DTT	118,00	109,71	80	16	35	1,62	89	20	50	3,10
19	P..12B019DTT	124,20	115,75	80	16	35	1,70	95	20	50	3,35
20	P..12B020DTT	129,70	121,78	80	16	35	1,80	100	20	50	3,85
21	P..12B021DTT	136,00	127,82	90	20	40	2,35	100	20	50	4,05
22	P..12B022DTT	141,80	133,86	90	20	40	2,46	100	20	50	4,30
23	P..12B023DTT	149,00	139,90	90	20	40	2,56	110	20	50	4,80
24	P..12B024DTT	153,90	145,94	90	20	40	2,68	110	20	50	5,00
25	P..12B025DTT	160,00	152,00	90	20	40	2,80	120	20	50	5,55
26	P..12B026DTT	165,90	158,04	95	20	40	3,15	120	20	50	5,90
27	P..12B027DTT	172,30	164,09	95	20	40	3,20	120	20	50	6,20
28	P..12B028DTT	178,00	170,13	95	20	40	3,35	120	20	50	6,55
30	P..12B030DTT	190,50	182,25	95	20	40	3,63	120	20	50	7,20
32	P..12B032DTT	202,30	194,35	100	20	40	3,90	120	20	50	8,25
34	P..12B034DTT	214,60	206,46	100	20	40	4,20	120	20	50	9,10
35	P..12B035DTT	221,00	212,52	100	20	40	4,35	120	20	50	9,45
36	P..12B036DTT	226,80	218,58	100	20	40	4,70	120	25	50	9,90
38	P..12B038DTT	239,00	230,69	100	20	40	5,20	120	25	50	10,80
40	P..12B040DTT	251,30	242,81	100	20	40	5,40	Δ 120	25	50	11,90

*Änderungen der Abmessungen vorbehalten, wenden Sie sich bitte im Bedarfsfall an uns
 .. 1 für einfach; 2 für zweifach.

VORGEBOHRTE KETTENRÄDER MIT GEHÄRTETEN ZÄHNEN 16B

B1	B2	B3	b1
16,2	47,7	-	-

TEILUNG: 1" x 17,02"
 TEILUNG: 25,4 x 17,02 mm
 MATERIAL: C45



Kettenrad mit einseitiger Nabe für Einfach und Zweifachrollenkettens laut folgenden Normen: DIN 8187 - ISO 606.
 Induktionsgehärtete Zähne 45-53 HRC.

Abmessungen in mm

Z	Art. Nr.	de	dp	EINFACH				ZWEIFACH			
				dm*	D1*	A*	Kg	dm*	D2*	A*	Kg
8	P..16B008DTT	77,00	66,37	42	16	35	0,50	42	16	65	0,60
9	P..16B009DTT	85,00	74,27	50	16	35	0,70	50	16	65	1,20
10	P..16B010DTT	93,00	82,19	55	16	35	0,85	56	16	65	1,70
11	P..16B011DTT	99,50	90,14	61	16	40	1,10	64	20	70	2,15
12	P..16B012DTT	109,00	98,14	69	16	40	1,43	72	20	70	2,65
13	P..16B013DTT	117,00	106,12	78	16	40	1,77	80	20	70	3,40
14	P..16B014DTT	125,00	114,15	84	16	40	2,08	88	20	70	3,95
15	P..16B015DTT	133,00	122,17	92	16	40	2,46	96	20	70	4,45
16	P..16B016DTT	141,0	130,20	100	20	45	3,14	104	20	70	5,25
17	P..16B017DTT	149,00	138,22	100	20	45	3,34	112	20	70	5,85
18	P..16B018DTT	157,00	146,28	100	20	45	3,56	120	20	70	7,00
19	P..16B019DTT	165,20	154,33	100	20	45	3,78	128	20	70	7,70
20	P..16B020DTT	173,20	162,38	100	20	45	4,03	130	20	70	8,90
21	P..16B021DTT	181,20	170,43	110	20	50	5,01	130	25	70	9,75
22	P..16B022DTT	189,30	178,48	110	20	50	5,28	130	25	70	10,30
23	P..16B023DTT	197,50	186,53	110	20	50	5,56	130	25	70	11,20
24	P..16B024DTT	205,50	194,59	110	20	50	5,86	130	25	70	12,00
25	P..16B025DTT	213,50	202,66	110	20	50	6,16	130	25	70	12,70
26	P..16B026DTT	221,60	210,72	120	20	50	6,40	130	25	70	13,80
27	P..16B027DTT	229,60	218,79	120	20	50	6,65	130	25	70	14,50
28	P..16B028DTT	237,70	226,85	120	20	50	6,95	130	25	70	15,60
30	P..16B030DTT	254,00	243,00	120	20	50	7,65	130	25	70	17,40
32	P..16B032DTT	270,00	259,13	120	25	50	8,40	140	25	70	19,60
34	P..16B034DTT	287,00	275,28	120	25	50	9,25	140	25	70	22,00
35	P..16B035DTT	296,20	283,36	120	25	50	9,60	140	25	70	23,10
36	P..16B036DTT	304,60	291,44	120	25	50	9,95	140	25	70	24,70
38	P..16B038DTT	320,70	307,59	120	25	50	10,70	140	25	70	27,20
40	P..16B040DTT	336,90	323,73	120	25	50	11,90	140	25	70	29,90

*Änderungen der Abmessungen vorbehalten, wenden Sie sich bitte im Bedarfsfall an uns .. 1 für einfach; 2 für zweifach.

VORGEBOHRTE KETTENRÄDER MIT GEHÄRTETEN ZÄHNEN 20B

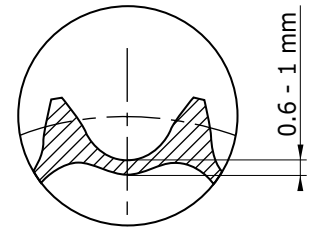
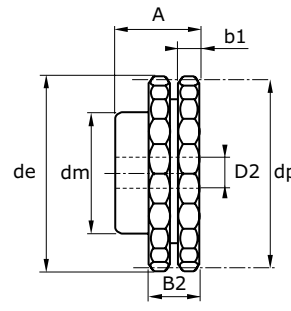
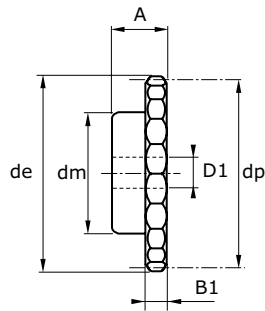
B1
18,5

B2
54,6

B3
-

b1
-

TEILUNG: 1"1/4 x 3/4"
TEILUNG: 31,75 x 19,56 mm
MATERIAL: C45



Kettenrad mit einseitiger Nabe für Einfach und Zweifachrollenkettens laut folgenden Normen: DIN 8187 - ISO 606.
Induktionsgehärtete Zähne 45-53 HRC.

Abmessungen in mm

Z	Art. Nr.	de	dp	EINFACH				ZWEIFACH			
				dm*	D1*	A*	Kg	dm*	D2*	A*	Kg
8	P..20B008DTT	98,10	82,96	53	20	40	0,90	53	20	75	1,75
9	P..20B009DTT	108,00	92,84	63	20	40	1,25	63	20	75	2,75
10	P..20B010DTT	117,90	102,74	70	20	40	1,75	70	20	75	3,60
11	P..20B011DTT	127,80	112,68	77	20	45	2,25	80	25	80	4,75
12	P..20B012DTT	137,80	122,68	88	20	45	2,75	90	25	80	5,70
13	P..20B013DTT	147,80	132,65	98	20	45	3,30	100	25	80	6,75
14	P..20B014DTT	157,80	142,68	108	20	45	4,10	110	25	80	8,00
15	P..20B015DTT	167,90	152,72	118	20	45	5,25	120	25	80	10,00
16	P..20B016DTT	177,90	162,75	120	25	50	5,50	120	30	80	11,20
17	P..20B017DTT	187,90	172,78	120	25	50	5,80	120	30	80	12,20
18	P..20B018DTT	198,00	182,85	120	25	50	6,20	120	30	80	13,50
19	P..20B019DTT	208,10	192,91	120	25	50	6,50	120	30	80	14,50
20	P..20B020DTT	218,10	202,98	120	25	50	7,00	120	30	80	15,80
21	P..20B021DTT	228,20	213,04	140	25	55	9,00	140	30	80	17,20
22	P..20B022DTT	238,30	223,11	140	25	55	9,50	140	30	80	18,50
23	P..20B023DTT	248,30	233,17	140	25	55	10,00	140	30	80	20,00
24	P..20B024DTT	258,40	243,23	140	25	55	10,50	140	30	80	21,50
25	P..20B025DTT	268,50	253,33	140	25	55	11,60	140	30	80	24,00
26	P..20B026DTT	278,60	263,40	150	30	55	12,10	150	30	80	27,00
27	P..20B027DTT	288,60	273,48	150	30	55	12,80	150	30	80	28,50
28	P..20B028DTT	298,70	283,56	150	30	55	13,40	150	30	80	30,50
29	P..20B029DTT	308,80	293,65	150	30	55	14,10	150	30	80	32,20
30	P..20B030DTT	318,90	303,75	150	30	55	14,50	150	30	80	34,00
32	P..20B032DTT	339,10	323,91	Δ 160	30	55	16,10	Δ 150	30	80	38,50
34	P..20B034DTT	359,30	344,10	Δ 160	30	55	17,50	Δ 150	30	80	43,10
35	P..20B035DTT	369,20	354,20	Δ 160	30	55	18,50	Δ 150	30	80	45,00
36	P..20B036DTT	379,50	364,30	Δ 160	30	55	19,00	Δ 150	30	80	47,50
38	P..20B038DTT	399,40	384,49	Δ 160	30	55	20,50	Δ 150	30	80	53,50
40	P..20B040DTT	419,80	404,66	Δ 160	30	55	22,50	Δ 150	30	80	57,50

*Änderungen der Abmessungen vorbehalten, wenden Sie sich bitte im Bedarfsfall an uns
.. 1 für einfach; 2 für zweifach.