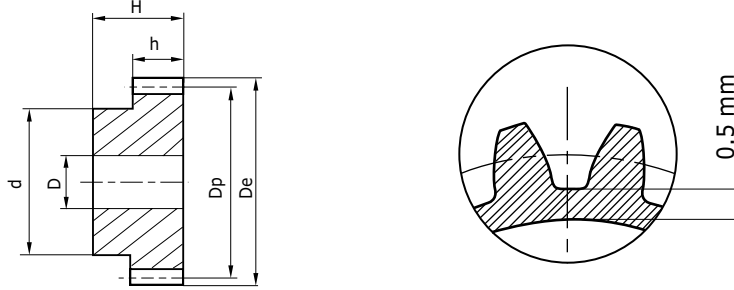


VORGEBOHRTE ZÄHRNÄDER MIT SEITLICHER NÄBE

MATERIAL: C43 UNI 7847
EINGRIFFSWINKEL: 20 °



ZÄHRNÄDER MIT SEITLICHER NÄBE, INDUKTIONSGEHÄRTETE ZÄHRNÄDER 50 HRC +/-3.



Modul 2 (h = 20 mm, H = 35 mm)

Art. Nr.	Z	De	Dp	d	D	Kg
EP 200 012 DTTT	12	28	24	18	10	0,08
EP 200 015 DTTT	15	34	30	22	10	0,14
EP 200 018 DTTT	18	40	36	25	10	0,19
EP 200 020 DTTT	20	44	40	30	10	0,26
EP 200 024 DTTT	24	52	48	35	12	0,36
EP 200 025 DTTT	25	54	50	35	12	0,39
EP 200 030 DTTT	30	64	60	40	14	0,55
EP 200 036 DTTT	36	76	72	45	14	0,78
EP 200 040 DTTT	40	84	80	50	14	0,97
EP 200 050 DTTT	50	104	100	70	16	1,62
EP 200 060 DTTT	60	124	120	70	20	2,16

Modul 2,5 (h = 25 mm, H = 40 mm)

Art. Nr.	Z	De	Dp	d	D	Kg
EP 250 012 DTTT	12	35	30	22	10	0,17
EP 250 015 DTTT	15	42,5	37,5	30	10	0,30
EP 250 018 DTTT	18	50	45	35	12	0,42
EP 250 020 DTTT	20	55	50	40	14	0,54
EP 250 024 DTTT	24	65	60	45	14	0,74
EP 250 025 DTTT	25	67,5	62,5	50	14	0,85
EP 250 030 DTTT	30	80	75	55	16	1,18
EP 250 036 DTTT	36	95	90	60	16	1,61
EP 250 040 DTTT	40	105	100	70	20	2,06
EP 250 050 DTTT	50	130	125	80	20	3,07
EP 250 060 DTTT	60	155	150	100	20	4,57

Modul 3

(h = 30 mm, H = 50 mm)

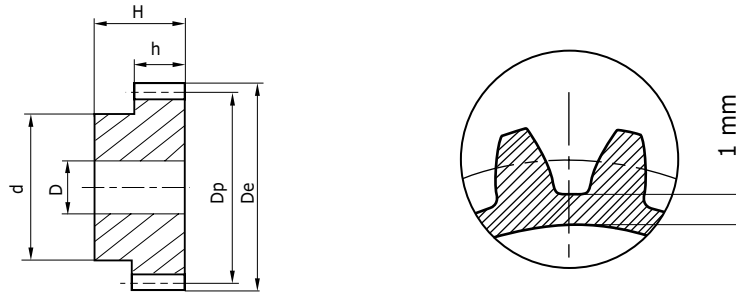
Art. Nr.	Z	De	Dp	d	D	Kg
EP 300 012 DTTT	12	42	36	25	12	0,28
EP 300 015 DTTT	15	51	45	35	12	0,47
EP 300 018 DTTT	18	60	54	45	15	0,72
EP 300 020 DTTT	20	66	60	45	15	0,84
EP 300 024 DTTT	24	78	72	50	15	1,18
EP 300 025 DTTT	25	81	75	60	16	1,39
EP 300 030 DTTT	30	96	90	60	16	1,85
EP 300 036 DTTT	36	114	108	70	20	2,62
EP 300 040 DTTT	40	126	120	80	20	3,31

VORGEBOHRTE ZÄHRÄDER MIT SEITLICHER NABE

MATERIAL: C43 UNI 7847
EINGRIFFSWINKEL: 20 °



ZÄHRÄDER mit seitlicher Nabe, induktionsgehärtete ZÄHNE 50 HRC +/-3.



Modul 4

(h = 40 mm, H = 60 mm)

Art. Nr.	Z	De	Dp	d	D	Kg
EP 400 012 DTTT	12	56	48	35	14	0,63
EP 400 015 DTTT	15	68	60	45	14	1,05
EP 400 018 DTTT	18	80	72	50	15	1,47
EP 400 020 DTTT	20	88	80	60	15	1,90
EP 400 024 DTTT	24	104	96	75	20	2,79
EP 400 025 DTTT	25	108	100	75	20	2,98
EP 400 030 DTTT	30	128	120	75	20	4,06
EP 400 036 DTTT	36	152	144	80	20	5,63

Modul 5

(h = 50 mm, H = 75 mm)

Art. Nr.	Z	De	Dp	d	D	Kg
EP 500 012 DTTT	12	70	60	45	16	1,21
EP 500 015 DTTT	15	85	75	60	20	2,07
EP 500 018 DTTT	18	100	90	70	20	3,02
EP 500 020 DTTT	20	110	100	80	20	3,83
EP 500 024 DTTT	24	130	120	90	25	5,44
EP 500 025 DTTT	25	135	125	90	25	5,82
EP 500 030 DTTT	30	160	150	100	25	8,44

Modul 6

(h = 60 mm, H = 80 mm)

Art. Nr.	Z	De	Dp	d	D	Kg
EP 600 012 DTTT	12	84	72	54	20	1,82
EP 600 015 DTTT	15	102	90	70	20	3,01
EP 600 018 DTTT	18	120	108	80	20	4,33
EP 600 020 DTTT	20	132	120	90	20	5,43
EP 600 024 DTTT	24	156	144	110	25	7,88
EP 600 025 DTTT	25	162	150	110	25	8,42