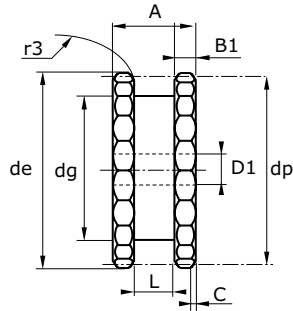




Abmessungen in mm

VORGEBOHRTE ZWEIFACH KETTENRADSCHLEIBEN FÜR 2 EINFACH ROLLENKETTEN



B1	C	r3
5,3	1	10

06B - Teilung: 3/8" x 7/32" - Teilung: 9,525 x 5,72 mm

Z	Art. Nr.	de	dp	D1	dg	A	L	Kg
13	D2S06B013	43,00	39,80	10	28	24,3	13,7	0,14
14	D2S06B014	46,30	42,80	10	31	24,3	13,7	0,17
15	D2S06B015	49,30	45,81	10	34	24,3	13,7	0,20
16	D2S06B016	52,30	48,82	10	37	24,3	13,7	0,23
17	D2S06B017	55,30	51,83	10	40	24,3	13,7	0,26
18	D2S06B018	58,30	54,85	10	43	24,3	13,7	0,30
19	D2S06B019	61,30	57,87	10	46	24,3	13,7	0,34
20	D2S06B020	64,30	60,89	10	49	24,3	13,7	0,38
21	D2S06B021	68,00	63,91	12	52	24,3	13,7	0,43
23	D2S06B023	73,50	69,95	12	59	24,3	13,7	0,54
25	D2S06B025	80,00	76,00	12	65	24,3	13,7	0,65

Doppelstahlscheiben für 2 Einfachrollenkettens laut folgenden Normen: DIN 8187 - ISO 606.

B1	C	r3
7,2	1,3	13

08B - Teilung: 1/2" x 5/16" - Teilung: 12,7 x 7,75 mm

Z	Art. Nr.	de	dp	D1	dg	A	L	Kg
12	D2S08B012	53,00	49,07	10	35	31	16,6	0,27
13	D2S08B013	57,40	53,06	10	37	31	16,6	0,33
14	D2S08B014	61,80	57,07	10	42	31	16,6	0,40
15	D2S08B015	65,50	61,09	10	45	31	16,6	0,47
16	D2S08B016	69,50	65,10	10	49	31	16,6	0,55
17	D2S08B017	73,60	69,11	12	53	31	16,6	0,64
18	D2S08B018	77,80	73,14	12	57	31	16,6	0,73
19	D2S08B019	81,70	77,16	12	62	31	16,6	0,84
20	D2S08B020	85,80	81,19	12	66	31	16,6	0,93
21	D2S08B021	89,70	85,22	14	70	31	16,6	1,03
23	D2S08B023	98,20	93,27	14	78	31	16,6	1,28
25	D2S08B025	105,80	101,33	14	86	31	16,6	1,54

B1	C	r3
9,1	1,6	16

10B - Teilung: 5/8" x 3/8" - Teilung: 15,875 x 9,65 mm

Z	Art. Nr.	de	dp	D1	dg	A	L	Kg
12	D2S10B012	68,00	61,34	12	45	36,5	18,1	0,51
13	D2S10B013	73,00	66,32	12	50	36,5	18,1	0,62
14	D2S10B014	78,00	71,34	12	55	36,5	18,1	0,74
15	D2S10B015	83,00	76,36	12	60	36,5	18,1	0,87
16	D2S10B016	88,00	81,37	12	65	36,5	18,1	1,02
17	D2S10B017	93,00	86,39	14	70	36,5	18,1	1,17
18	D2S10B018	98,30	91,42	14	75	36,5	18,1	1,34
19	D2S10B019	103,30	96,45	14	80	36,5	18,1	1,49
20	D2S10B020	108,40	101,49	14	85	36,5	18,1	1,68
21	D2S10B021	113,40	106,52	16	90	36,5	18,1	1,88
23	D2S10B023	123,50	116,58	16	100	36,5	18,1	2,30
25	D2S10B025	134,00	126,66	16	110	36,5	18,1	2,77

B1	C	r3
11,2	2	19

12B - Teilung: 3/4" x 7/16" - Teilung: 19,05 x 11,68 mm

Z	Art. Nr.	de	dp	D1	dg	A	L	Kg
12	D2S12B012	81,50	73,60	14	53	45	22,8	0,91
13	D2S12B013	87,50	79,59	14	59	45	22,8	1,12
14	D2S12B014	93,50	85,61	14	65	45	22,8	1,33
15	D2S12B015	99,50	91,63	14	71	45	22,8	1,57
16	D2S12B016	105,50	97,65	14	77	45	22,8	1,84
17	D2S12B017	111,50	103,67	16	83	45	22,8	2,12
18	D2S12B018	118,00	109,71	16	89	45	22,8	2,42
19	D2S12B019	124,20	115,75	16	95	45	22,8	2,75
20	D2S12B020	129,70	121,78	16	101	45	22,8	3,09
21	D2S12B021	136,00	127,82	20	107	45	22,8	3,42
23	D2S12B023	149,00	139,90	20	119	45	22,8	4,21
25	D2S12B025	160,00	152,00	20	131	45	22,8	5,07

B1	C	r3
16,2	2,5	26

16B - Teilung: 1" x 17,02 - Teilung: 25,4 x 17,02 mm

Z	Art. Nr.	de	dp	D1	dg	A	L	Kg
12	D2S16B012	109,00	98,14	16	73	63,5	31,1	2,58
13	D2S16B013	117,00	106,12	16	81	63,5	31,1	3,14
14	D2S16B014	125,00	114,15	16	89	63,5	31,1	3,76
15	D2S16B015	133,00	122,17	16	97	63,5	31,1	4,44
16	D2S16B016	141,00	130,20	20	105	63,5	31,1	5,09
17	D2S16B017	149,00	138,22	20	113	63,5	31,1	5,87
18	D2S16B018	157,00	146,28	20	121	63,5	31,1	6,70
19	D2S16B019	165,20	154,33	20	129	63,5	31,1	7,53
21	D2S16B021	181,20	170,43	20	145	63,5	31,1	9,48