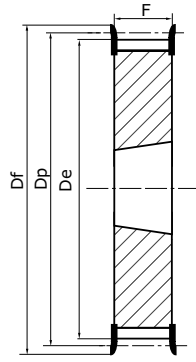
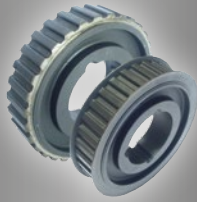




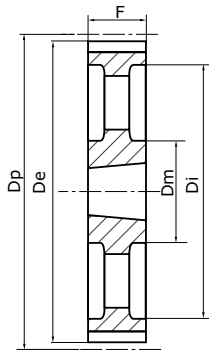
ZAHNRIEMENSCHLEIBEN FÜR KLEMMBUCHSEN L050 / L075 / L100

TEILUNG: 3/8" (9,525 mm)
MATERIAL:
 Stahl C40 UNI 7845
 Guss EN-GJL-250 UNI EN 1561



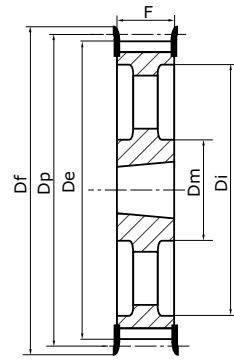
Typ 4F

Vollscheibe mit Bordscheiben



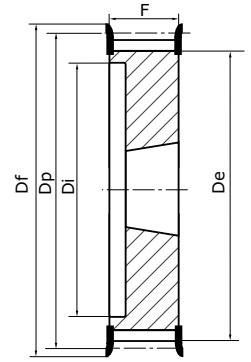
Typ 4E

Hohl-Riemenscheibe



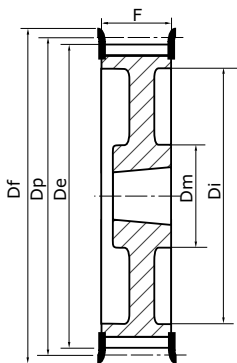
Typ 4EF

Hohl-Riemenscheibe



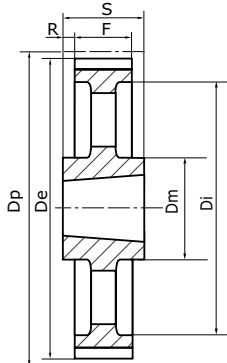
Typ 6F

Vollscheibe mit Bordscheiben



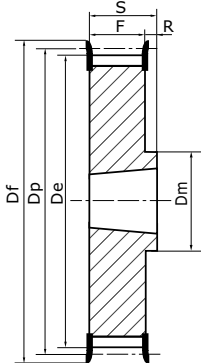
Typ 6AF

leichtere Riemenscheibe



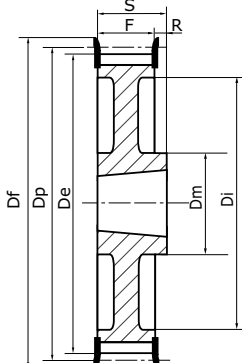
Typ 7E

Hohl-Riemenscheibe



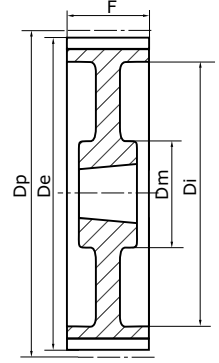
Typ 8F

Vollscheibe mit Bordscheiben



Typ 8AF

leichtere Riemenscheibe



Typ 9A

leichtere Riemenscheibe

Stahl = Z18 bis Z60
Guss = Z72 bis Z120

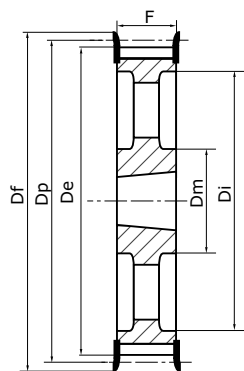
Art. Nr.	Z	Nr. Flan.	Dp	De	Df	L050 für 12,7-Riem				L075 für 19,05-Riem				L100 für 25,4-Riem															
						Dm	Di	F	S	R	Buchse	Typ	Kg	Dm	Di	F	S	R	Buchse	Typ	Kg	Dm	Di	F	S	R	Buchse	Typ	Kg
18 L .. FMA	18	F22	54,57	53,81	60	45	-	19	22	3	1108	8F	0,20	-	-	25	22	-	1108	4F	0,20	-	38	31	22	9	1108	6F	0,20
19 L .. FMA	19	F24	57,61	56,84	64	45	-	19	22	3	1108	8F	0,20	-	-	25	22	-	1108	4F	0,30	-	38	31	22	9	1108	6F	0,30
20 L .. FMA	20	F25	60,64	59,88	66	48	-	19	22	3	1108	8F	0,20	-	-	25	22	-	1108	4F	0,30	-	45	31	22	9	1108	6F	0,40
21 L .. FMA	21	F26	63,67	62,91	70	48	-	19	22	3	1108	8F	0,30	-	-	25	22	-	1108	4F	0,40	-	45	31	22	9	1108	6F	0,40
22 L .. FMA	22	F27	66,70	65,94	75	51	-	19	22	3	1108	8F	0,30	-	-	25	22	-	1108	4F	0,40	-	48	31	22	9	1108	6F	0,40
23 L .. FMA	23	F28	69,73	68,97	79	54	-	19	22	3	1108	8F	0,40	-	-	25	22	-	1108	4F	0,40	-	52	32	22	10	1108	6F	0,50
24 L .. FMA	24	F28	72,77	72,00	79	54	-	19	22	3	1108	8F	0,40	-	-	25	22	-	1108	4F	0,50	-	52	32	22	10	1108	6F	0,60
25 L .. FMA	25	F29	75,80	75,04	83	56	-	19	22	3	1108	8F	0,50	-	-	25	22	-	1108	4F	0,60	-	54	32	22	10	1108	6F	0,60
26 L .. FMA	26	F30	78,83	78,07	87	60	-	19	22	3	1108	8F	0,50	-	-	25	22	-	1108	4F	0,60	-	60	32	22	10	1108	6F	0,70
27 L .. FMA	27	F30	81,86	81,10	87	62	-	19	22	3	1108	8F	0,60	-	-	25	22	-	1108	4F	0,70	-	60	32	22	10	1108	6F	0,80
28 L .. FMA	28	F31	84,89	84,13	91	65	-	19	22	3	1108	8F	0,60	-	-	25	22	-	1108	4F	0,70	-	65	32	22	10	1108	6F	0,80
30 L .. FMA	30	F33	90,96	90,20	97	70	-	19	22	3	1108	8F	0,80	-	-	25	22	-	1108	4F	0,90	-	71	32	25	10	1210	6F	0,90
32 L .. FMA	32	F34	97,02	96,26	102	74	-	19	22	3	1108	8F	0,90	-	-	25	22	-	1108	4F	1,00	-	75	32	25	7	1210	6F	1,00
36 L .. FMA	36	F37	109,15	108,39	115	85	-	19	22	3	1108	8F	1,20	-	-	25	22	-	1610	4F	1,20	-	86	32	25	7	1610	6F	1,40
40 L .. FMA	40	F40	121,28	120,51	128	88	-	19	25	3	1610	8F	1,50	-	-	25	22	-	1610	4F	1,70	-	96	32	25	7	1610	6F	1,70
44 L .. FMA	44	F48	145,53	144,77	150	88	120	19	25	6	1610	8AF	2,30	92	120	25	25	-	1610	4EF	2,50	92	120	32	25	7	1610	6AF	2,70
48 L .. FMA	48	F45	133,40	132,64	-	88	110	19	25	6	1610	8F	1,80	90	110	25	25	-	1610	4EF	2,50	90	110	32	25	-	1610	6AF	2,30
60 L .. MA	60	-	181,91	181,15	-	92	166	19	25	6	1610	7E	2,00	92	166	25	25	-	1610	4EF	3,00	92	166	32	25	3,5	1610	9A	2,40
72 L .. MA	72	-	218,30	217,53	-	92	202	19	25	6	1610	7E	3,00	92	202	25	25	-	1610	4E	4,00	92	202	32	32	-	2012	4E	4,40
84 L .. MA	84	-	254,68	253,90	-	92	236	19	25	13	1610	7E	4,00	92	236	25	32	3,5	2012	7E	5,20	92	236	32	32	-	2012	4E	6,00
96 L .. MA	96	-	291,06	290,30	-	106	270	19	32	13	2012	7E	5,50	106	270	25	32	3,5	2012	7E	6,50	106	270	32	32	-	2012	4E	7,10
120 L .. MA	120	-	363,83	363,07	-	106	343	19	32	13	2012	7E	6,80	106	343	25	32	3,5	2012	7E	7,60	106	343	32	32	-	2012	4E	8,50

.. Riemenbreite in 1/100 Inch d.h. 050, 075 oder 100

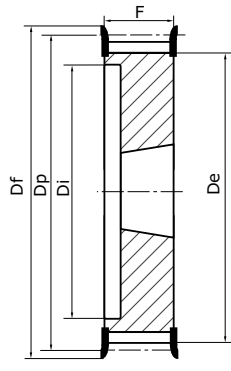


ZAHNRIEMENSCHLEIBEN FÜR KLEMMBUCHSEN H100 - H150

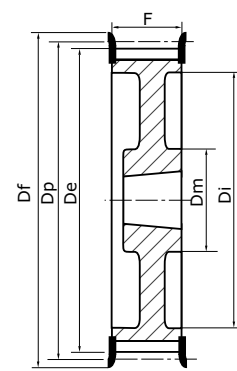
TEILUNG: 12,7 X 7,75 MM
MATERIAL:
 Stahl C40 UNI 7845
 Guss EN-GJL-250 UNI EN 1561



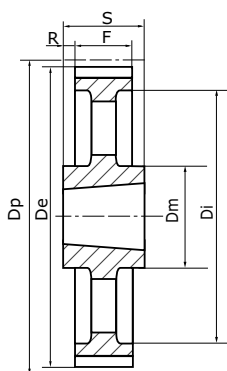
Typ 4EF
Hohl-Riemenscheibe



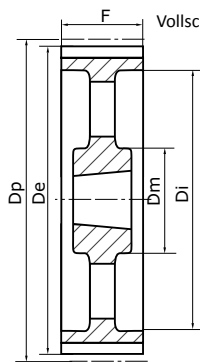
Typ 6F
Vollscheibe mit Bordscheiben



Typ 6AF
leichtere Riemenscheibe



Typ 7E
Hohl-Riemenscheibe



Typ 9E
Hohl-Riemenscheibe

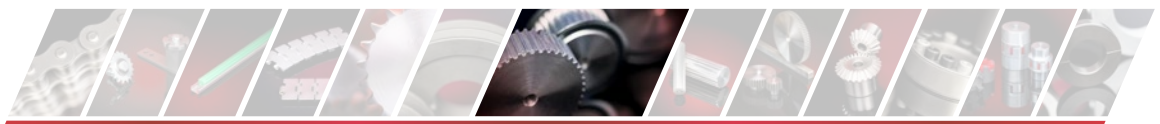
Stahl = Z16 bis Z48
Guss = Z60 bis Z120

H100
für 25,4-Riemem

H150
für 38,10-Riemem

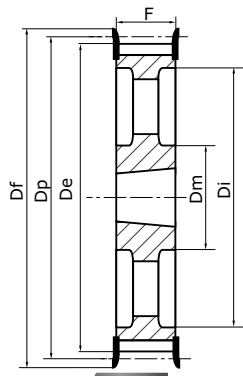
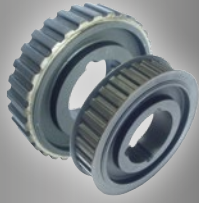
Art. Nr.	Z	Flansch	Dp	De	Df	Dm	H100				Buchse	Typ	Kg	H150						
							Di	F	S	R				Di	F	S	R			
16 H .. FMA	16	F26	64,68	63,31	70	-	45	31	22	9	1108	6F	0,40	-	-	-	-	-	-	
18 H .. FMA	18	F28	72,77	71,39	79	-	52	31	25	6	1210	6F	0,50	52	45	25	20	1210	6F	0,60
19 H .. FMA	19	F29	76,81	75,44	83	-	56	31	25	6	1210	6F	0,60	56	45	25	20	1210	6F	0,70
20 H .. FMA	20	F30	80,85	79,48	87	-	60	31	25	6	1210	6F	0,70	60	45	25	20	1210	6F	0,80
21 H .. FMA	21	F31	84,89	83,52	91	-	64	32	25	7	1210	6F	0,80	64	45	25	20	1210	6F	1,00
22 H .. FMA	22	F32	88,94	87,56	93	-	67	32	25	7	1210	6F	0,90	67	45	25	20	1210	6F	1,20
23 H .. FMA	23	F33	92,98	91,61	97	-	70	32	25	7	1610	6F	0,90	70	45	25	20	1610	6F	1,30
24 H .. FMA	24	F34	97,02	95,65	102	-	74	32	25	7	1610	6F	1,00	74	45	25	20	1610	6F	1,00
25 H .. FMA	25	F35	101,06	99,69	106	-	77	32	25	7	1610	6F	1,00	77	45	25	20	1610	6F	1,20
26 H .. FMA	26	F36	105,11	103,73	112	-	82	32	25	7	1610	6F	1,20	82	45	25	20	1610	6F	1,40
27 H .. FMA	27	F37	109,15	107,78	115	-	85	32	25	7	1610	6F	1,30	85	45	25	20	1610	6F	1,60
28 H .. FMA	28	F38	113,19	111,82	120	-	90	32	25	7	1610	6F	1,50	90	45	25	20	1610	6F	1,80
30 H .. FMA	30	F40	121,28	119,90	128	-	98	32	25	7	1610	6F	1,70	98	45	25	20	1610	6F	2,30
32 H .. FMA	32	F42	129,36	127,99	135	80	106	32	25	7	1610	6AF	2,00	106	45	25	20	1610	6AF	2,30
36 H .. FMA	36	F48	145,53	144,16	150	92	121	32	25	7	1610	6AF	2,70	121	45	25	20	1610	6AF	3,10
40 H .. FMA	40	F52	161,70	160,33	168	92	138	32	25	7	1610	6AF	3,60	138	45	25	20	1610	6AF	4,00
44 H .. FMA	44	F55	177,87	176,50	184	106	152	32	32	-	2012	4EF	3,80	152	45	32	13	2012	6AF	4,40
48 H .. FMA	48	F59	194,04	192,67	200	106	169	32	32	-	2012	4EF	3,20	169	45	32	13	2012	6AF	4,80
60 H .. MA	60	-	242,55	241,18	-	92	223	34	32	1	2012	9E	4,80	223	46	32	7,5	2012	9E	5,40
72 H .. MA	72	-	291,06	289,69	-	92	270	34	32	1	2012	9E	5,70	270	46	32	7,5	2012	9E	6,50
84 H .. MA	84	-	339,57	338,20	-	92	318	34	32	1	2012	9E	6,80	318	46	32	7,5	2012	9E	8,40
96 H .. MA	96	-	388,08	386,71	-	106	366	34	45	5,5	2517	7E	8,20	366	46	45	0,5	2517	9E	11,00
120 H .. MA	120	-	485,10	483,73	-	106	462	34	45	5,5	2517	7E	12,10	462	46	45	0,5	2517	9E	14,80

.. Riemenbreite in 1/100 Inch d.h. 100 oder 150

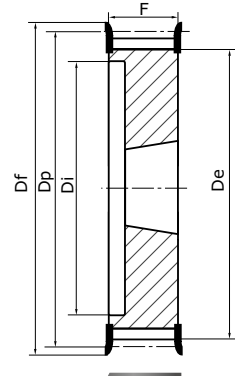


ZAHNRIEMENSCHLEIBEN FÜR KLEMMBUCHSEN H200 - H300

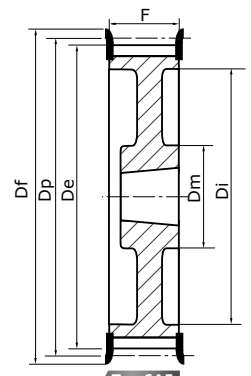
TEILUNG: 1/2" (12,7 mm)
 MATERIAL:
 Stahl C40 UNI 7845
 Guss EN-GJL-250 UNI EN 1561



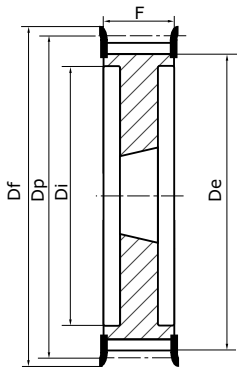
Typ 4EF
Hohl-Riemenschleibe



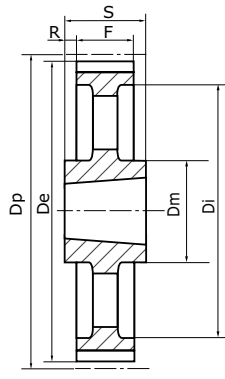
Typ 6F
Vollschleibe mit Bordschleiben



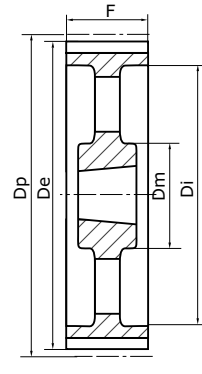
Typ 6AF
leichtere Riemenschleibe



Typ 5F
Vollschleibe mit Bordschleiben



Typ 7E
Hohl-Riemenschleibe



Typ 9E
Hohl-Riemenschleibe

Stahl = Z18 bis Z48
 Guss = Z60 bis Z120

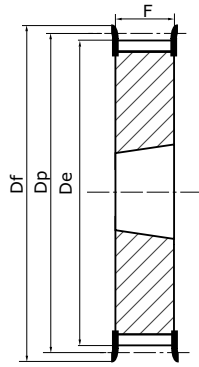
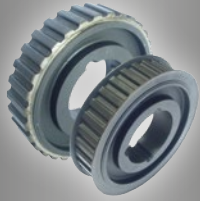
Art. Nr.	Z	Flansch	Dp	De	Df	H200 für 50,8-Riemem						H300 für 76,2-Riemem													
						Dm	Di	F	S	R	Buchse	Typ	Kg	Dm	Di	F	S	R	Buchse	Typ	Kg				
18 H .. FMA	18	F28	72,77	71,39	79	-	52	58	25	33	1210	6F	0,80	-	-	-	-	-	-	-	-	-	-	-	-
19 H .. FMA	19	F29	76,81	75,44	83	-	56	58	25	33	1210	6F	0,90	-	-	-	-	-	-	-	-	-	-	-	-
20 H .. FMA	20	F30	80,85	79,48	87	-	60	58	25	33	1610	6F	1,00	-	65	84	38	23	1615	5F	1,50	-	-	-	-
21 H .. FMA	21	F31	84,89	83,52	91	-	64	58	25	33	1610	6F	1,70	-	65	84	38	23	1615	5F	1,20	-	-	-	-
22 H .. FMA	22	F32	88,94	87,56	93	-	67	58	25	33	1610	6F	1,50	-	67	84	38	23	1615	5F	1,60	-	-	-	-
23 H .. FMA	23	F33	92,98	91,61	97	-	70	58	25	33	1610	6F	1,80	-	70	84	38	23	1615	5F	1,80	-	-	-	-
24 H .. FMA	24	F34	97,02	95,65	102	-	74	58	25	33	1610	6F	1,50	-	74	84	38	23	1615	5F	2,00	-	-	-	-
25 H .. FMA	25	F35	101,06	99,69	106	-	77	58	25	33	1610	6F	1,50	-	77	84	38	23	1615	5F	2,00	-	-	-	-
26 H .. FMA	26	F36	105,11	103,73	112	-	82	58	25	33	1610	6F	1,80	-	82	84	38	23	1615	5F	2,70	-	-	-	-
27 H .. FMA	27	F37	109,15	107,78	115	-	85	58	25	33	1610	6F	1,90	-	85	84	32	26	2012	5F	3,00	-	-	-	-
28 H .. FMA	28	F38	113,19	111,82	120	-	90	58	25	33	1610	6F	1,90	-	90	84	32	26	2012	5F	2,40	-	-	-	-
30 H .. FMA	30	F40	121,28	119,90	128	-	98	58	25	33	1610	6F	2,30	-	98	84	32	26	2012	5F	2,90	-	-	-	-
32 H .. FMA	32	F42	129,36	127,99	135	-	106	58	32	26	2012	6F	3,00	-	106	84	45	19,05	2517	5F	3,30	-	-	-	-
36 H .. FMA	36	F48	145,53	144,16	150	102	121	58	32	26	2012	6AF	3,00	-	121	84	45	19,05	2517	5AF	4,50	-	-	-	-
40 H .. FMA	40	F52	161,70	160,33	168	106	140	58	32	26	2012	6AF	3,60	-	138	84	45	19,05	2517	5AF	6,00	-	-	-	-
44 H .. FMA	44	F55	177,87	176,50	184	106	150	58	32	26	2012	6AF	4,00	119	150	86	45	20,5	2517	5AF	6,60	-	-	-	-
48 H .. FMA	48	F59	194,04	192,67	200	119	168	58	45	13	2517	6AF	4,60	119	168	86	45	20,5	2517	5AF	7,60	-	-	-	-
60 H .. MA	60	-	242,55	241,18	-	119	223	60	45	7,5	2517	9E	7,00	119	223	86	45	20,5	2517	9E	8,40	-	-	-	-
72 H .. MA	72	-	291,06	289,69	-	119	270	60	45	7,5	2517	9E	8,00	119	270	86	45	20,5	2517	9E	10,40	-	-	-	-
84 H .. MA	84	-	339,57	338,20	-	119	318	60	45	7,5	2517	9E	9,00	119	318	86	45	20,5	2517	9E	12,50	-	-	-	-
96 H .. MA	96	-	388,08	386,71	-	119	366	60	45	7,5	2517	9E	10,00	150	366	86	76	5	3030	9E	14,20	-	-	-	-
120 H .. MA	120	-	485,10	483,73	-	119	462	60	45	7,5	2517	9E	13,40	150	462	86	76	5	3030	9E	18,80	-	-	-	-

.. Riemenbreite in 1/100 Inch d.h. 200 oder 300

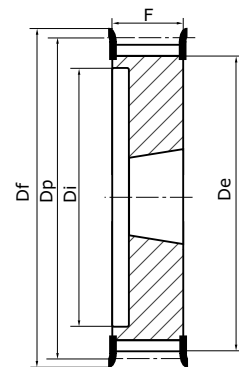


ZAHNRIEMENSCHLEIBE FÜR KLEMMBUCHSEN „HTD“ 5M

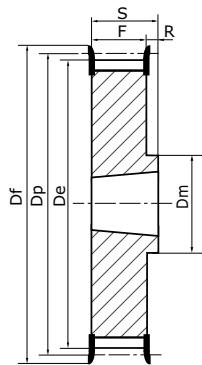
TEILUNG: 5 mm
MATERIAL:
Stahl C40 UNI 7845



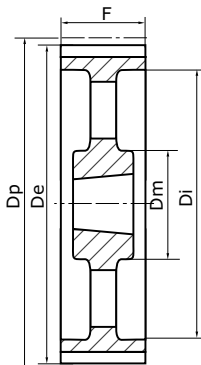
Typ 4F
Vollscheibe mit Bordscheiben



Typ 6F
Vollscheibe mit Bordscheiben



Typ 8F
Vollscheibe mit Bordscheiben



Typ 9E
Hohl-Riemenscheibe

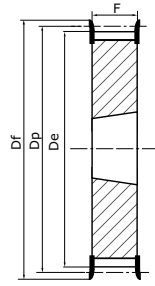
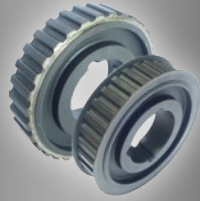
5M-15
für 15 mm-Riemen

Art. Nr.	Z	Flansch	Dp	De	Df	Dm	Di	F	S	R	Buchse	Typ	Kg
34 5M 15 FMA	34	F21	54,11	52,97	57	-	-	22	22	-	1008	4F	0,40
36 5M 15 FMA	36	F22	57,30	56,15	60	-	-	22	22	-	1108	4F	0,43
38 5M 15 FMA	38	F25	60,48	59,34	66	-	-	22	22	-	1108	4F	0,45
40 5M 15 FMA	40	F26	63,66	62,52	70	-	-	22	22	-	1108	4F	0,52
44 5M 15 FMA	44	F27	70,03	68,89	75	-	-	22	22	-	1108	4F	0,62
48 5M 15 FMA	48	F29	76,39	75,25	93	59	-	22	25	3	1210	8F	0,19
56 5M 15 FMA	56	F32	89,13	87,39	94	70	-	22	25	3	1210	8F	0,22
64 5M 15 FMA	64	F25	101,86	100,72	106	80	-	22	25	3	1210	8F	0,25
72 5M 15 MA	72	-	114,59	113,45	-	92	-	22	25	3	1610	6F	0,30
80 5M 15 MA	80	-	127,32	126,18	-	92	-	22	25	3	1610	6F	0,33
90 5M 15 MA	90	-	143,24	142,10	-	92	-	22	25	3	1610	6F	0,37
112 5M 15 MA	112	-	178,25	177,11	-	110	-	20	32	12	2012	6F	0,46
136 5M 15 MA	136	-	216,45	215,31	-	110	199	20	32	6	2012	9E	0,56



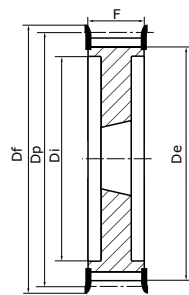
ZAHNRIEMENSCHLEIBE FÜR KLEMMBUCHSEN „HTD“ 8M

TEILUNG: 8 mm
MATERIAL:
 Stahl C40 UNI 7845
 Guss EN-GJL-250 UNI EN 1561



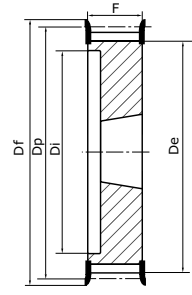
Typ 4F

Vollscheibe mit Bordscheiben



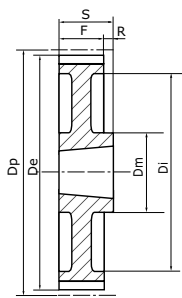
Typ 5F

Vollscheibe mit Bordscheiben



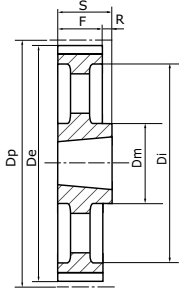
Typ 6F

Vollscheibe mit Bordscheiben



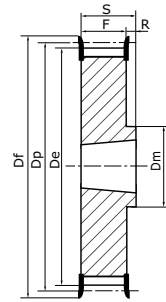
Typ 8A

leichtere Riemenscheibe



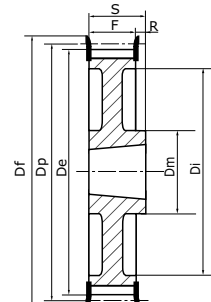
Typ 8E

Hohl-Riemenscheibe



Typ 8F

Vollscheibe mit Bordscheiben



Typ 8AF

leichtere Riemenscheibe

Stahl = Z22 bis Z 72
Guss = Z80 bis Z144

Art. Nr.	Z	Flansch	Dp	De	Df	8M-20 für 20 mm-Riemen						8M-30 für 30 mm-Riemen									
						Dm	Di	F	S	R	Buchse	Typ	Kg	Dm	Di	F	S	R	Buchse	Typ	Kg
22 8M .. FMA	22	F22	56,02	54,65	60	-	37	28	22	6	1108	6F	0,25	-	37	38	22	16	1108	6F	0,31
24 8M .. FMA	24	F25	61,12	59,75	66	-	44	28	22	6	1108	6F	0,30	-	44	38	22	16	1108	6F	0,38
26 8M .. FMA	26	F26	66,21	64,84	70	-	45	28	22	6	1108	6F	0,36	-	44	38	22	16	1108	6F	0,45
28 8M .. FMA	28	F27	71,30	70,08	75	-	50	28	22	6	1108	6F	0,44	-	50	38	25	13	1210	6F	0,50
30 8M .. FMA	30	F29	76,39	75,13	83	-	58	28	22	6	1108	6F	0,53	-	-	38	38	-	1615	4F	0,55
32 8M .. FMA	32	F30	81,49	80,16	87	-	63	28	25	3	1610	6F	0,42	-	-	38	38	-	1615	4F	0,59
34 8M .. FMA	34	F31	86,58	85,22	91	-	64	28	25	3	1610	6F	0,55	-	-	38	38	-	1615	4F	0,77
36 8M .. FMA	36	F33	91,67	90,30	97	-	68	28	25	3	1610	6F	0,68	-	-	38	38	-	1615	4F	0,96
38 8M .. FMA	38	F34	96,77	95,39	102	-	72	28	25	3	1610	6F	0,80	-	-	38	38	-	1615	4F	1,15
40 8M .. FMA	40	F35	101,86	100,49	106	-	76	28	25	3	1610	6F	1,00	-	-	38	38	-	1615	4F	1,34
44 8M .. FMA	44	F38	112,05	110,67	120	93	-	28	32	4	2012	6F	1,20	-	86	38	32	3	2012	5F	1,33
48 8M .. FMA	48	F40	122,23	120,86	128	96	-	28	32	4	2012	8F	1,60	-	90	38	32	3	2012	5F	1,78
56 8M .. FMA	56	F48	142,60	141,23	150	110	-	28	32	4	2012	8F	2,40	-	110	38	32	3	2012	5F	3,76
64 8M.. FMA	64	F52	162,97	161,60	168	110	137	28	32	4	2012	8AF	2,70	125	-	38	45	7	2517	8F	4,20
72 8M .. FMA	72	F57	183,35	181,97	192	110	158	28	32	4	2012	8AF	3,30	125	158	38	45	7	2517	8AF	4,30
80 8M .. MA	80	-	203,72	202,35	-	110	180	28	32	4	2012	8AF	3,50	125	180	38	45	7	2517	8E	4,60
90 8M .. MA	90	-	229,18	227,81	-	110	204	28	32	4	2012	8A	3,65	125	204	38	45	7	2517	8A	5,00
112 8M .. MA	112	-	285,21	283,33	-	-	-	-	-	-	-	-	-	125	254	38	45	7	2517	8A	6,20
144 8M .. MA	144	-	366,69	265,32	-	125	336	28	32	4	2517	8A	4,80	125	336	38	45	7	2517	8A	9,00

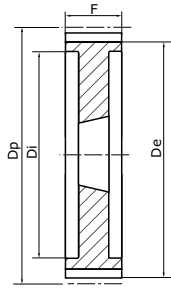
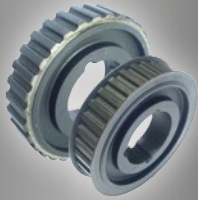
.. Riemenbreite in mm d.h. 20, 30, 50 oder 85



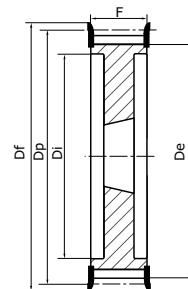
Abmessungen in mm

ZAHNRIEMENSCHLEIBE FÜR KLEMMBUCHSEN „HTD“ 8M

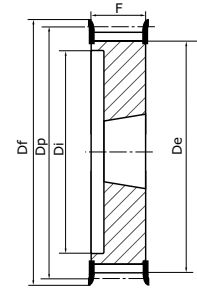
TEILUNG: 8 mm
MATERIAL:
 Stahl C40 UNI 7845
 Guss EN-GJL-250 UNI EN 1561



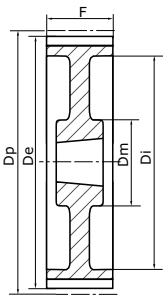
Typ 5
Vollscheibe



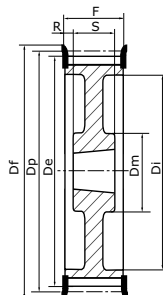
Typ 5F
Vollscheibe mit Bordscheiben



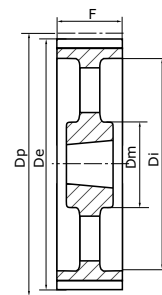
Typ 6F
Vollscheibe mit Bordscheiben



Typ 9A
leichtere Riemenscheibe



Typ 9AF
leichtere Riemenscheibe



Typ 9E
Hohl-Riemenscheibe

Stahl = Z28 bis Z72
Guss = Z80 bis Z192

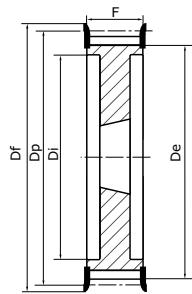
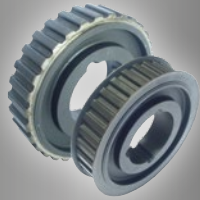
Art. Nr.	Z	Flansch	Dp	De	Df	8M-50 für 50 mm-Riemen							8M-85 für 85 mm-Riemen														
						Dm	Di	F	S	R	Buchse	Typ	Kg	Dm	Di	F	S	R	Buchse	Typ	Kg						
28 8M .. FMA	28	F27	71,30	70,08	75	-	50	60	25	17,5	1210	5F	0,60	-	-	-	-	-	-	-	-	-	-	-	-	-	-
30 8M .. FMA	30	F29	76,39	75,13	83	-	58	60	38	22	1615	6F	0,65	-	-	-	-	-	-	-	-	-	-	-	-	-	-
32 8M .. FMA	32	F30	81,49	80,16	87	-	62	60	38	22	1615	6F	0,82	-	-	-	-	-	-	-	-	-	-	-	-	-	-
34 8M .. FMA	34	F31	86,58	85,22	91	-	65	60	38	22	1615	6F	1,06	-	65	95	38	28,5	1615	5F	1,43	-	-	-	-	-	-
36 8M .. FMA	36	F33	91,67	90,30	97	-	68	60	38	22	1615	6F	1,30	-	68	95	38	28,5	1615	5F	1,87	-	-	-	-	-	-
38 8M .. FMA	38	F34	96,77	95,39	102	-	72	60	38	22	1615	6F	1,60	-	72	95	38	28,5	1615	5F	2,20	-	-	-	-	-	-
40 8M .. FMA	40	F35	101,86	100,49	106	-	82	60	32	14	2012	5F	1,71	-	82	95	32	31,5	2012	5F	1,80	-	-	-	-	-	-
44 8M .. FMA	44	F38	112,05	110,67	120	-	91	60	32	14	2012	5F	1,78	-	91	95	32	31,5	2012	5F	2,30	-	-	-	-	-	-
48 8M .. FMA	48	F40	122,23	120,86	128	-	95	60	32	14	2012	5F	2,30	-	100	95	45	25	2517	5F	2,66	-	-	-	-	-	-
56 8M .. FMA	56	F48	142,60	141,23	150	-	116	60	45	7,5	2517	5F	3,40	-	117	95	45	25	2517	5F	4,45	-	-	-	-	-	-
64 8M .. FMA	64	F52	162,97	161,60	168	-	137	60	45	7,5	2517	5F	5,00	-	137	95	45	25	2517	5F	6,20	-	-	-	-	-	-
72 8M .. FMA	72	F57	183,35	181,97	192	125	158	60	45	7,5	2517	9AF	6,70	-	158	95	51	22	3020	5F	8,00	-	-	-	-	-	-
80 8M .. MA	80	-	203,72	202,35	-	-	180	60	51	4,5	3020	5	8,80	-	180	95	51	22	3020	5	10,00	-	-	-	-	-	-
90 8M .. MA	90	-	229,18	227,81	-	170	204	60	51	4,5	3020	9A	10,00	170	204	95	51	22	3020	9A	10,80	-	-	-	-	-	-
112 8M .. MA	112	-	285,21	283,83	-	170	260	60	51	4,5	3020	9A	12,00	170	260	95	51	22	3020	9A	15,00	-	-	-	-	-	-
144 8M .. MA	144	-	366,69	365,32	-	170	341	60	51	4,5	3020	9E	15,20	198	336	95	65	15	3525	9E	20,00	-	-	-	-	-	-
168 8M .. MA	168	-	427,81	426,44	-	198	402	60	65	2,5	3525	9E	17,50	198	395	95	65	15	3525	9E	22,00	-	-	-	-	-	-
192 8M .. MA	192	-	488,92	487,55	-	198	460	60	65	2,5	3525	9E	24,00	198	455	95	65	15	3525	9E	26,00	-	-	-	-	-	-

.. Riemenbreite in mm d.h. 20, 30, 50 oder 85



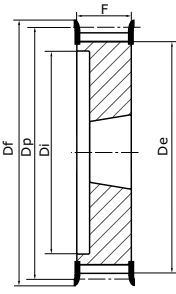
ZAHNRIEMENSCHLEIBE FÜR KLEMMBUCHSEN „HTD“ 14M

TEILUNG: 14 mm
 MATERIAL:
 Stahl C40 UNI 7845
 Guss EN-GJL-250 UNI EN 1561



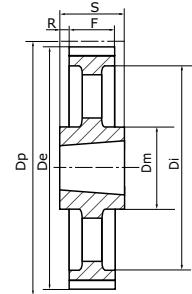
Typ 5F

Vollscheibe mit Bordscheiben



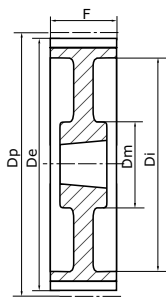
Typ 6F

Vollscheibe mit Bordscheiben



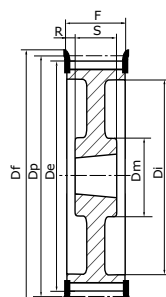
Typ 7E

Hohl-Riemenscheibe



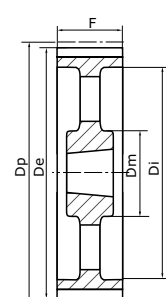
Typ 9A

leichtere Riemenscheibe



Typ 9AF

leichtere Riemenscheibe



Typ 9E

Hohl-Riemenscheibe

Stahl = Z28 bis Z56
 Guss = Z64 bis Z216

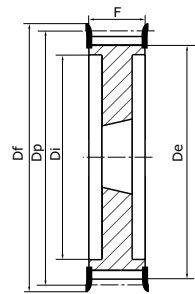
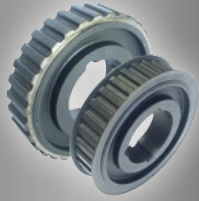
Art. Nr.	Z	Flansch	Dp	De	Df	Di	14M-40 für 40 mm-Riemen						14M-55 für 55 mm-Riemen							
							Dm	F	S	R	Buchse	Typ	Kg	Dm	F	S	R	Buchse	Typ	Kg
28 14M .. FMA	28	F40	124,78	122,12	128	94	-	54	32	11	2012	5F	2,07	-	70	32	19	2012	5F	2,20
29 14M .. FMA	29	F43	129,23	126,57	138	98	-	54	32	11	2012	5F	2,38	-	70	32	19	2012	5F	2,74
30 14M .. FMA	30	F43	133,69	130,99	138	98	-	54	32	11	2012	5F	2,65	-	70	45	12,5	2517	6F	2,70
32 14M .. FMA	32	F49	142,60	139,88	154	108	-	54	32	11	2012	5F	3,40	-	70	45	12,5	2517	6F	3,66
34 14M .. FMA	34	F51	151,52	148,79	160	110	-	54	45	4,5	2517	5F	3,87	-	70	45	12,5	2517	6F	4,55
36 14M .. FMA	36	F52	160,43	157,68	168	120	-	54	45	4,5	2517	5F	4,80	-	70	45	12,5	2517	6F	5,20
38 14M .. FMA	38	F81	169,34	166,60	184	130	-	54	45	4,5	2517	5F	5,40	-	70	45	12,5	2517	6F	6,20
40 14M .. FMA	40	F56	178,25	175,49	188	138	-	54	45	4,5	2517	5F	6,00	-	70	45	12,5	2517	5F	7,00
44 14M .. FMA	44	F61	196,08	193,28	212	155	-	54	51	1,5	3020	5F	7,80	-	70	51	9,5	3020	5F	8,60
48 14M .. FMA	48	F62	213,90	211,11	226	170	-	54	51	1,5	3020	5F	9,40	-	70	51	9,5	3020	5F	10,40
56 14M .. FMA	56	F66	249,55	246,76	256	208	170	54	51	1,5	3020	9AF	10,80	170	70	51	9,5	3020	9AF	12,40
64 14M .. FMA	64	F70	285,21	282,41	296	240	170	54	51	1,5	3020	9AF	13,40	170	70	51	9,5	3020	9AF	14,50
72 14M .. MA	72	-	320,86	318,06	-	280	170	54	51	1,5	3020	9A	15,20	170	70	51	9,5	3020	9A	16,20
80 14M .. MA	80	-	356,51	353,71	-	315	170	54	51	1,5	3020	9E	16,00	170	70	51	9,5	3020	9E	17,50
90 14M .. MA	90	-	401,07	398,28	-	360	170	54	51	1,5	3020	9E	17,80	170	70	51	9,5	3020	9E	20,10
112 14M .. MA	112	-	499,11	496,32	-	457	170	54	51	1,5	3020	9E	25,60	170	70	51	9,5	3020	9E	28,40
144 14M .. MA	144	-	641,71	638,92	-	600	170	54	51	1,5	3020	9E	32,00	170	70	51	9,5	3020	9E	36,20
168 14M .. MA	168	-	748,66	745,87	-	706	170	54	51	1,5	3020	9E	44,00	170	70	51	9,5	3020	9E	49,00
192 14M .. MA	192	-	855,62	852,82	-	813	170	54	51	1,5	3020	9E	49,00	170	70	51	9,5	3020	9E	53,00
216 14M .. MA	216	-	962,57	959,76	-	920	170	54	51	1,5	3020	9E	55,00	170	70	89	9,5	3535	7E	65,80

.. Riemenbreite in mm d.h. 40, 55, 85 oder 115



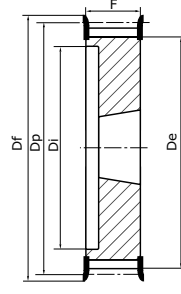
ZAHNRIEMENSCHLEIBE FÜR KLEMMBUCHSEN „HTD“ 14M

TEILUNG: 14 mm
MATERIAL:
 Stahl C40 UNI 7845
 Guss EN-GJL-250 UNI EN 1561



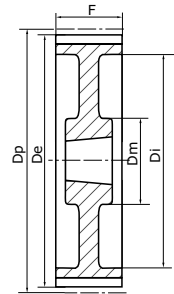
Typ 5F

Vollschleibe mit Bordschleiben



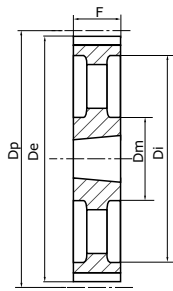
Typ 6F

Vollschleibe mit Bordschleiben



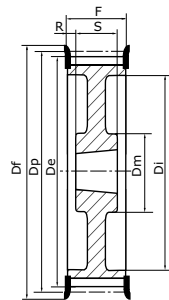
Typ 9A

leichtere Riemenchleibe



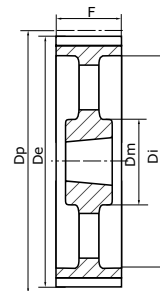
Typ 4E

Hohl-Riemenchleibe



Typ 9AF

leichtere Riemenchleibe



Typ 9E

Hohl-Riemenchleibe

Stahl = Z28 bis Z56
 Guss = Z64 bis Z216

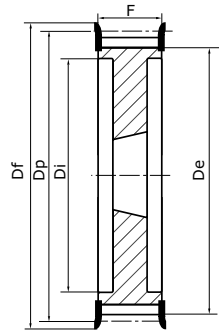
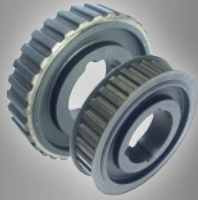
Art. Nr.	Z	Flansch	Dp	De	Df	Di	14M-85 für 85 mm-Riemen							14M-115 für 115 mm-Riemen						
							Dm	F	S	R	Buchse	Typ	Kg	Dm	F	S	R	Buchse	Typ	Kg
28 14M .. FMA	28	F40	124,78	122,12	128	98	-	102	45	28,5	2517	5F	2,70	-	133	45	44	2517	5F	3,77
29 14M .. FMA	29	F43	129,23	126,57	138	100	-	102	45	28,5	2517	6F	3,40	-	133	45	44	2517	5F	4,00
30 14M .. FMA	30	F43	133,69	130,99	138	100	-	102	45	28,5	2517	6F	3,75	-	133	45	44	2517	5F	5,00
32 14M .. FMA	32	F49	142,60	139,88	154	108	-	102	45	28,5	2517	6F	4,80	-	133	45	44	2517	5F	6,80
34 14M .. FMA	34	F51	151,52	148,79	160	110	-	102	45	28,5	2517	6F	6,00	-	133	45	44	2517	5F	6,80
36 14M .. FMA	36	F52	160,43	157,68	168	120	-	102	51	25,5	3020	6F	5,80	-	133	51	41	3020	5F	7,00
38 14M .. FMA	38	F81	169,34	166,60	184	130	-	102	51	25,5	3020	6F	6,80	-	133	51	41	3020	5F	8,40
40 14M .. FMA	40	F56	178,25	175,49	188	138	-	102	51	25,5	3020	5F	8,00	-	133	51	41	3020	5F	9,20
44 14M .. FMA	44	F61	196,08	193,28	212	153	-	102	51	25,5	3020	5F	11,80	-	133	76	28,5	3030	5F	14,00
48 14M .. FMA	48	F62	213,90	211,11	226	170	-	102	51	25,5	3020	5F	15,10	-	133	76	28,5	3030	5F	17,10
56 14M .. FMA	56	F66	249,55	246,76	256	220	190	102	65	18,5	3525	5F	19,00	-	133	89	22	3535	5F	24,80
64 14M .. FMA	64	F70	285,21	282,41	296	240	190	102	65	18,5	3525	9AF	23,00	190	133	89	22	3535	9AF	27,00
72 14M .. MA	72	-	320,86	318,06	-	280	190	102	65	18,5	3525	9A	25,00	190	133	89	22	3535	9A	29,00
80 14M .. MA	80	-	356,51	353,71	-	315	190	102	65	18,5	3525	9E	26,00	190	133	89	22	3535	9E	32,00
90 14M .. MA	90	-	401,07	398,28	-	360	190	102	65	18,5	3525	9E	27,80	190	133	89	22	3535	9E	36,50
112 14M MA	112	-	499,11	496,32	-	457	190	102	65	18,5	3525	9E	36,50	190	133	89	22	3535	9E	46,00
144 14M .. MA	144	-	641,71	638,92	-	600	190	102	65	18,5	3525	9E	48,00	230	133	102	15,5	4040	9E	68,00
168 14M .. MA	168	-	748,66	745,87	-	706	190	102	65	18,5	3525	9E	60,00	230	133	102	15,5	4040	9E	82,60
192 14M .. MA	192	-	855,62	852,82	-	813	190	102	102	-	4040	4E	86,00	230	133	102	15,5	4040	9E	96,00
216 14M .. MA	216	-	962,57	959,76	-	920	190	102	102	-	4040	4E	91,50	230	133	102	15,5	4040	9E	107,00

.. Riemenbreite in mm d.h. 40, 55, 85 oder 115



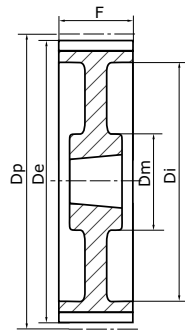
ZAHNRIEMENSCHLEIBE FÜR KLEMMBUCHSEN „HTD“ 14M

TEILUNG: 14 mm
MATERIAL:
 Stahl C40 UNI 7845
 Guss EN-GJL-250 UNI EN 1561



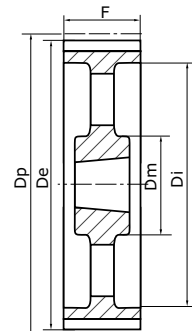
Typ 5F

Vollscheibe mit Bordscheiben



Typ 9A

leichtere Riemenscheibe



Typ 9E

Hohl-Riemenscheibe

Stahl = Z38 bis Z56
 Guss = Z64 bis Z216

14M-170
 für 170 mm-Riemen

Art. Nr.	Z	Flansch	Dp	De	Df	Di	Dm	F	S	R	Buchse	Typ	Kg
38 14M 170 FMA	38	F81	169,34	166,60	184	130	-	187	76	55,5	3030	5F	11,70
40 14M 170 FMA	40	F56	178,25	175,49	188	138	-	187	76	55,5	3030	5F	13,00
44 14M 170 FMA	44	F61	196,08	193,28	212	153	-	187	89	49	3535	5F	15,00
48 14M 170 FMA	48	F62	213,90	211,11	226	170	-	187	89	49	3535	5F	19,00
56 14M 170 FMA	56	F66	249,55	246,76	256	208	-	187	89	49	3535	5F	28,50
64 14M 170 FMA	64	F70	285,21	282,41	296	240	-	187	102	42,5	4040	5F	41,00
72 14M 170 MA	72	-	320,86	318,06	-	280	230	187	102	42,5	4040	9A	46,90
80 14M 170 MA	80	-	356,51	353,71	-	315	230	187	102	42,5	4040	9A	48,00
90 14M 170 MA	90	-	401,07	398,28	-	360	230	187	102	42,5	4040	9E	52,50
112 14M 170 MA	112	-	499,11	496,32	-	457	265	187	127	30	5050	9E	74,50
144 14M 170 MA	144	-	641,71	638,92	-	600	265	187	127	30	5050	9E	91,00
168 14M 170 MA	168	-	748,66	745,87	-	706	265	187	127	30	5050	9E	116,00
192 14M 170 MA	192	-	855,62	852,82	-	813	265	187	127	30	5050	9E	134,00
216 14M 170 MA	216	-	962,57	959,76	-	920	265	187	127	30	5050	9E	146,50