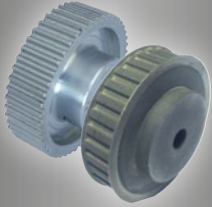


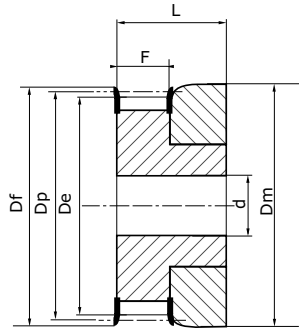


## ZAHNRIEMENSCHLEIBEN VOLLNABEN T2,5 / T5

T2,5 - TEILUNG: 2,5 mm  
T5 - Teilung: 5 mm  
MATERIAL: Aluminium  
6082T6 UNI 9006/4

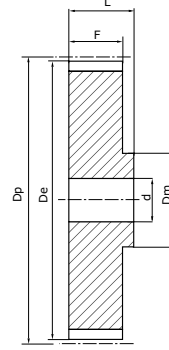


Zahnriemenscheiben f#r  
Riemen mit metrischer Teilung



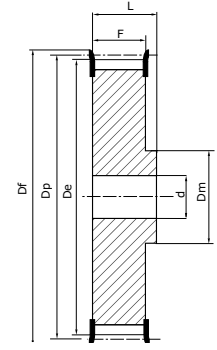
Typ 1

Vollscheibe mit Bordscheiben



Typ 2

Vollscheibe



Typ 2F

Vollscheibe mit Bordscheiben

							T2,5 f#r 6 mm-Riemen				
Art. Nr.	Z	Dp	De	Df	Flansch	Dm	L	F	d	Typ	Kg
16 T2,5 12 F MP	12	9,60	9,00	13	F01	13	16	9	4	1F	0,004
16 T2,5 14 F MP	14	11,20	10,60	15	F02	15	16	9	4	1F	0,006
16 T2,5 15 F MP	15	12,00	11,40	15	F02	15	16	9	4	1F	0,006
16 T2,5 16 F MP	16	12,80	12,20	16	F03	16	16	9	4	1F	0,006
16 T2,5 18 F MP	18	14,40	13,80	17,5	F04	10	16	10	4	1F	0,006
16 T2,5 19 F MP	19	15,20	14,60	18	F05	10	16	10	4	2F	0,007
16 T2,5 20 F MP	20	16,00	15,40	20	F06	11	16	10	4	2F	0,008
16 T2,5 22 F MP	22	17,60	17,00	23	F07	11	16	10	4	2F	0,010
16 T2,5 24 F MP	24	19,15	18,55	23	F07	12	16	10	4	2F	0,012
16 T2,5 25 F MP	25	19,95	19,35	23	F07	13	16	10	4	2F	0,013
16 T2,5 26 F MP	26	20,75	20,15	25	F09	14	16	10	4	2F	0,015
16 T2,5 28 F MP	28	22,35	21,75	25	F09	14	16	10	4	2F	0,016
16 T2,5 30 F MP	30	23,95	23,35	28	F09	16	16	10	6	2F	0,018
16 T2,5 32 F MP	32	25,95	24,95	32	F10	16	16	10	6	2F	0,020
16 T2,5 36 F MP	36	28,75	28,10	36	F12	20	16	10	6	2F	0,026
16 T2,5 40 F MP	40	31,90	31,30	38	F14	22	16	10	6	2F	0,032
16 T2,5 44 MP	44	35,10	34,50	-	-	24	16	10	6	2	0,038
16 T2,5 48 MP	48	38,30	37,70	-	-	26	16	10	6	2	0,048
16 T2,5 60 MP	60	47,85	47,25	-	-	34	16	10	8	2	0,073

							1 T5 f#r 10 mm-Riemen (F=15)				27 T5 f#r 16 mm-Riemen (F=21)				36 T5 f#r 25 mm-Riemen (F=30)			
Art. Nr.	Z	Dp	De	Df	Flansch	Dm	L	d	Typ	Kg	L	d	Typ	Kg	L	d	Typ	Kg
.. T5 10 FMP	10	16,05	15,05	20	F06	8	21	4	2F	0,012	27	4	2F	0,016	36	4	2F	0,023
.. T5 12 FMP	12	19,25	18,25	23	F07	11	21	4	2F	0,016	27	4	2F	0,022	36	4	2F	0,031
.. T5 14 FMP	14	22,45	21,45	25	F08	13	21	4	2F	0,019	27	4	2F	0,026	36	4	2F	0,037
.. T5 15 FMP	15	24,05	23,05	28	F09	16	21	6	2F	0,021	27	6	2F	0,029	36	6	2F	0,041
.. T5 16 FMP	16	25,06	24,60	32	F10	18	21	6	2F	0,025	27	6	2F	0,035	36	6	2F	0,050
.. T5 18 FMP	18	28,80	27,80	32	F10	20	21	6	2F	0,031	27	6	2F	0,043	36	6	2F	0,061
.. T5 19 FMP	19	30,40	29,40	36	F12	22	21	6	2F	0,036	27	6	2F	0,049	36	6	2F	0,070
.. T5 20 FMP	20	32,00	31,00	36	F12	23	21	6	2F	0,038	27	6	2F	0,053	36	6	2F	0,076
.. T5 22 FMP	22	35,15	34,15	38	F14	24	21	6	2F	0,054	27	6	2F	0,062	36	6	2F	0,092
.. T5 24 FMP	24	38,40	37,40	42	F15	26	21	6	2F	0,056	27	6	2F	0,076	36	6	2F	0,109
.. T5 25 FMP	25	39,95	38,95	44	F17	26	21	6	2F	0,058	27	6	2F	0,081	36	6	2F	0,116
.. T5 26 FMP	26	41,60	40,60	44	F17	26	21	6	2F	0,064	27	6	2F	0,085	36	6	2F	0,121
.. T5 27 FMP	27	43,20	42,20	48	F18	30	21	8	2F	0,070	27	8	2F	0,090	36	8	2F	0,128
.. T5 28 FMP	28	44,75	43,75	48	F18	32	21	8	2F	0,075	27	8	2F	0,095	36	8	2F	0,142
.. T5 30 FMP	30	47,95	46,95	51	F19	34	21	8	2F	0,081	27	8	2F	0,105	36	8	2F	0,150
.. T5 32 FMP	32	51,10	50,10	54	F20	38	21	8	2F	0,088	27	8	2F	0,123	36	8	2F	0,176
.. T5 36 FMP	36	57,45	56,45	64	F24	38	21	8	2F	0,114	27	8	2F	0,160	36	8	2F	0,230
.. T5 40 FMP	40	63,85	62,85	66	F25	40	21	8	2F	0,138	27	8	2F	0,193	36	8	2F	0,276
.. T5 42 FMP	42	67,00	66,00	70	F26	40	21	8	2F	0,165	27	8	2F	0,245	36	8	2F	0,352
.. T5 44 MP	44	70,20	69,20	-	-	45	21	8	2	2,000	27	8	2	0,280	36	8	2	0,400
.. T5 48 MP	48	76,55	75,55	-	-	50	21	8	2	0,307	27	8	2	0,430	36	8	2	0,614
.. T5 60 MP	60	95,65	94,65	-	-	65	21	8	2	0,480	27	8	2	0,676	36	8	2	0,966

.. Typ Riemenscheibe

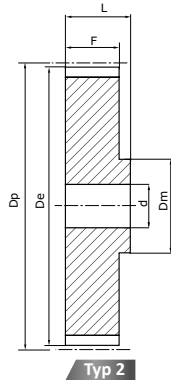


**ZAHNRIEMENSCHLEIBEN VOLLNABEN T10**

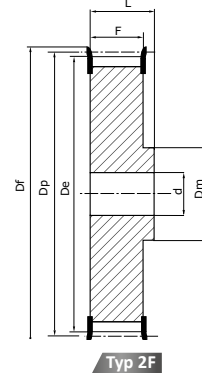
TEILUNG: 10 mm  
MATERIAL: Aluminium  
6082T6 UNI 9006/4



Zahnriemenscheiben f#252;r  
Riemen mit metrischer Teilung



Typ 2  
Vollscheibe



Typ 2F  
Vollscheibe mit Bordscheiben

Art. Nr.	Z	Dp	De	Df	Flansch	Dm	31 T10 f#252;r 16 mm-Riemen (F=21)				40 T10 f#252;r 25 mm-Riemen (F=30)			
							L	d	Typ	Kg	L	d	Typ	Kg
.. T10 12 FMP	12	38,35	36,35	42	F15	28	31	6	2F	0,076	40	6	2F	0,099
.. T10 14 FMP	14	44,70	42,70	48	F18	32	31	8	2F	0,104	40	8	2F	0,134
.. T10 15 FMP	15	47,90	45,90	51	F19	32	31	8	2F	0,116	40	8	2F	0,152
.. T10 16 FMP	16	51,10	49,10	54	F20	35	31	8	2F	0,134	40	8	2F	0,176
.. T10 18 FMP	18	57,45	55,45	60	F22	40	31	8	2F	0,167	40	8	2F	0,224
.. T10 19 FMP	19	60,65	58,65	66	F25	44	31	8	2F	0,184	40	8	2F	0,247
.. T10 20 FMP	20	63,80	61,80	66	F25	46	31	8	2F	0,208	40	8	2F	0,276
.. T10 22 FMP	22	70,20	68,20	75	F27	52	31	8	2F	0,240	40	8	2F	0,310
.. T10 24 FMP	24	76,55	74,55	83	F29	58	31	8	2F	0,288	40	8	2F	0,392
.. T10 25 FMP	25	79,75	77,70	83	F29	60	31	8	2F	0,295	40	8	2F	0,422
.. T10 26 FMP	26	82,90	80,90	87	F30	60	31	8	2F	0,310	40	8	2F	0,480
.. T10 27 FMP	27	86,10	84,10	91	F31	60	31	8	2F	0,364	40	8	2F	0,536
.. T10 28 FMP	28	89,25	87,25	93	F32	60	31	8	2F	0,441	40	8	2F	0,590
.. T10 30 FMP	30	95,65	93,65	97	F33	60	31	8	2F	0,493	40	8	2F	0,640
.. T10 32 FMP	32	102,00	100,00	106	F35	65	31	10	2F	0,623	40	10	2F	0,693
.. T10 36 FMP	36	114,75	112,75	120	F38	70	31	10	2F	0,767	40	10	2F	0,873
.. T10 40 FMP	40	127,45	125,45	131	F41	80	31	10	2F	0,950	40	10	2F	1,067
.. T10 44 MP	44	140,20	138,20	-	-	88	31	10	2	1,090	40	10	2	1,310
.. T10 48 MP	48	152,95	150,95	-	-	95	31	16	2	1,704	40	16	2	1,516
.. T10 60 MP	60	191,10	189,10	-	-	110	31	16	2	1,704	40	16	2	2,339

.. Typ Riemenscheibe

Art. Nr.	Z	Dp	De	Df	Flansch	Dm	47 T10 f#252;r 32 mm-Riemen (F=37)				66 T10 f#252;r 50 mm-Riemen (F=56)			
							L	d	Typ	Kg	L	d	Typ	Kg
.. T10 18 FMP	18	57,45	55,45	60	F22	40	47	10	2F	0,253	66	10	2F	0,422
.. T10 19 FMP	19	60,65	58,65	66	F25	44	47	10	2F	0,286	66	10	2F	0,466
.. T10 20 FMP	20	63,80	61,80	66	F25	46	47	12	2F	0,322	66	12	2F	0,520
.. T10 22 FMP	22	70,20	68,20	75	F27	52	47	12	2F	0,393	66	12	2F	0,640
.. T10 24 FMP	24	76,55	74,55	83	F29	58	47	12	2F	0,475	66	12	2F	0,736
.. T10 25 FMP	25	79,75	77,70	83	F29	60	47	12	2F	0,527	66	12	2F	0,766
.. T10 26 FMP	26	82,90	80,90	87	F30	60	47	12	2F	0,564	66	12	2F	0,845
.. T10 27 FMP	27	86,10	84,10	91	F31	60	47	12	2F	0,602	66	12	2F	0,946
.. T10 28 FMP	28	89,25	87,25	93	F32	60	47	12	2F	0,642	66	12	2F	0,110
.. T10 30 FMP	30	95,65	93,65	97	F33	60	47	12	2F	0,740	66	12	2F	1,169
.. T10 32 FMP	32	102,00	100,00	106	F35	65	47	12	2F	0,844	66	12	2F	1,300
.. T10 36 FMP	36	114,75	112,75	120	F38	70	47	16	2F	1,063	66	16	2F	1,637
.. T10 40 FMP	40	127,45	125,45	131	F41	80	47	16	2F	1,371	66	16	2F	1,999
.. T10 44 MP	44	140,20	138,20	-	-	88	47	16	2	1,611	66	16	2	2,420
.. T10 48 MP	48	152,95	150,95	-	-	95	47	16	2	1,913	66	16	2	2,830
.. T10 60 MP	60	191,10	189,10	-	-	110	47	16	2	3,004	66	16	2	4,366

.. Typ Riemenscheibe

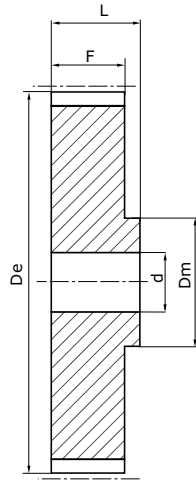


## ZAHNRIEMENSCHLEIBE VOLLNABEN ST5 RIEMEN „AT“

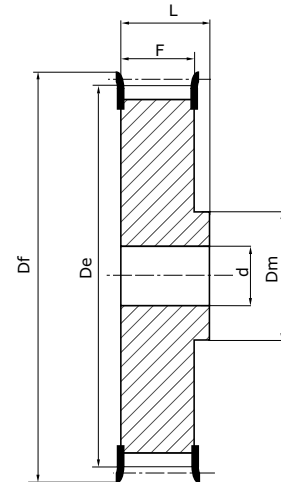
TEILUNG: 5 mm  
MATERIAL: Aluminium  
6082T6 UNI 9006/4



Zahnriemenscheiben für  
Riemen mit metrischer Teilung



Typ 2  
Vollscheibe



Typ 2F  
Vollscheibe mit Bordscheiben

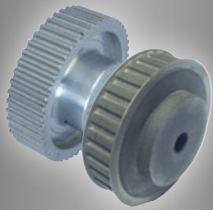
Art. Nr.	Z	De	Df	Flansch	Dm	21 ST5 für 10 mm-Riemen (F=15)				27 ST5 für 16 mm-Riemen (F=21)				36 ST5 für 25 mm-Riemen (F=30)			
						L	d	Typ	Kg	L	d	Typ	Kg	L	d	Typ	Kg
.. ST5 12 FMP	12	17,85	23	F07	11	21	4	2F	0,018	27	4	2F	0,022	36	4	2F	0,031
.. ST5 14 FMP	14	21,05	25	F08	14	21	4	2F	0,019	27	4	2F	0,026	36	4	2F	0,037
.. ST5 15 FMP	15	22,65	28	F09	16	21	6	2F	0,021	27	6	2F	0,029	36	6	2F	0,041
.. ST5 16 FMP	16	24,20	32	F10	18	21	6	2F	0,025	27	6	2F	0,035	36	6	2F	0,050
.. ST5 18 FMP	18	27,40	32	F10	20	21	6	2F	0,031	27	6	2F	0,043	36	6	2F	0,060
.. ST5 19 FMP	19	29,00	36	F12	22	21	6	2F	0,036	27	6	2F	0,049	36	6	2F	0,070
.. ST5 20 FMP	20	30,60	36	F12	23	21	6	2F	0,038	27	6	2F	0,053	36	6	2F	0,076
.. ST5 22 FMP	22	33,85	38	F14	24	21	6	2F	0,048	27	6	2F	0,054	36	6	2F	0,080
.. ST5 24 FMP	24	37,00	42	F15	26	21	6	2F	0,054	27	6	2F	0,076	36	8	2F	0,109
.. ST5 25 FMP	25	38,60	44	F17	26	21	6	2F	0,058	27	6	2F	0,081	36	8	2F	0,118
.. ST5 26 FMP	26	40,20	44	F17	26	21	6	2F	0,062	27	6	2F	0,085	36	8	2F	0,120
.. ST5 27 FMP	27	41,80	48	F18	30	21	8	2F	0,064	27	8	2F	0,090	36	8	2F	0,128
.. ST5 28 FMP	28	43,35	48	F18	32	21	8	2F	0,071	27	8	2F	0,092	36	8	2F	0,135
.. ST5 30 FMP	30	46,55	51	F19	34	21	8	2F	0,076	27	8	2F	0,105	36	8	2F	0,150
.. ST5 32 FMP	32	49,70	54	F20	36	21	8	2F	0,088	27	8	2F	0,123	36	8	2F	0,178
.. ST5 36 FMP	36	56,05	64	F24	38	21	8	2F	0,114	27	8	2F	0,160	36	8	2F	0,230
.. ST5 40 FMP	40	62,45	66	F25	40	21	8	2F	0,138	27	8	2F	0,193	36	8	2F	0,278
.. ST5 42 FMP	42	65,60	70	F26	40	21	8	2F	0,180	27	8	2F	0,205	36	8	2F	0,284
.. ST5 44 MP	44	68,80	-	-	45	21	8	2	0,185	27	8	2	0,228	36	8	2	0,315
.. ST5 48 MP	48	75,15	-	-	50	21	8	2	0,200	27	8	2	0,280	36	8	2	0,400
.. ST5 60 MP	60	94,25	-	-	65	21	8	2	0,307	27	8	2	0,430	36	8	2	0,614

.. Typ Riemenscheibe

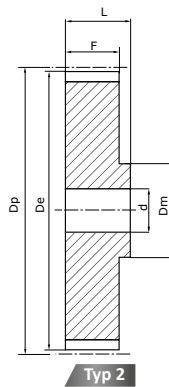


## ZAHNRIEMENSCHLEIBE VOLLNABEN ST10 RIEMEN „AT“

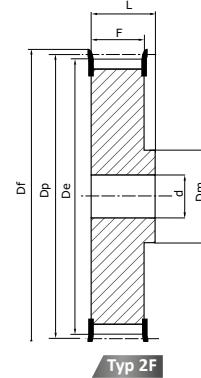
TEILUNG: 10 mm  
MATERIAL: Aluminium  
6082T6 UNI 9006/4



Zahnriemenscheiben f#r Riemen  
„AT“ mit metrischer Teilung



Typ 2  
Vollscheibe



Typ 2F  
Vollscheibe mit Bordscheiben

Art. Nr.	Z	De	Df	Flansch	Dm	31 ST10 f#r 16 mm-Riemen (F=21)				40 ST10 f#r 25 mm-Riemen (F=30)			
						L	d	Typ	Kg	L	d	Typ	Kg
.. ST10 15 FMP	15	45,90	51	F19	31	31	8	2F	0,118	40	8	2F	0,152
.. ST10 16 FMP	16	49,05	54	F20	35	31	8	2F	0,134	40	8	2F	0,176
.. ST10 18 FMP	18	55,45	60	F22	40	31	8	2F	0,167	40	8	2F	0,253
.. ST10 19 FMP	19	58,65	66	F25	44	31	8	2F	0,184	40	8	2F	0,286
.. ST10 20 FMP	20	61,80	66	F25	46	31	8	2F	0,208	40	8	2F	0,322
.. ST10 22 FMP	22	68,15	75	F27	52	31	8	2F	0,253	40	8	2F	0,393
.. ST10 24 FMP	24	74,55	83	F29	58	31	8	2F	0,288	40	8	2F	0,475
.. ST10 25 FMP	25	77,75	83	F29	60	31	8	2F	0,310	40	8	2F	0,527
.. ST10 26 FMP	26	80,90	87	F30	60	31	8	2F	0,357	40	8	2F	0,564
.. ST10 27 FMP	27	84,10	91	F31	60	31	8	2F	0,364	40	8	2F	0,602
.. ST10 28 FMP	28	87,25	93	F32	60	31	8	2F	0,401	40	8	2F	0,642
.. ST10 30 FMP	30	93,65	97	F33	60	31	8	2F	0,441	40	8	2F	0,74
.. ST10 32 FMP	32	100,00	106	F35	65	31	10	2F	0,493	40	10	2F	0,844
.. ST10 36 FMP	36	112,75	120	F38	70	31	10	2F	0,623	40	10	2F	1,063
.. ST10 40 FMP	40	125,45	135	F42	80	31	10	2F	0,787	40	10	2F	1,371
.. ST10 44 MP	44	138,20	-	-	88	31	10	2	0,993	40	10	2	1,611
.. ST10 48 MP	48	150,95	-	-	95	31	16	2	1,090	40	16	2	1,611
.. ST10 60 MP	60	189,10	-	-	110	31	16	2	1,701	40	16	2	3,004

.. Typ Riemenscheibe

Art. Nr.	Z	De	Df	Flansch	Dm	47 ST10 f#r 32 mm-Riemen (F=37)				66 ST10 f#r 50 mm-Riemen (F=56)			
						L	d	Typ	Kg	L	d	Typ	Kg
.. ST10 18 FMP	18	55,45	60	F22	40	47	10	2F	0,253	66	10	2F	0,422
.. ST10 19 FMP	19	58,65	66	F25	44	47	10	2F	0,286	66	10	2F	0,466
.. ST10 20 FMP	20	61,80	66	F25	46	47	12	2F	0,322	66	12	2F	0,520
.. ST10 22 FMP	22	68,15	75	F27	52	47	12	2F	0,393	66	12	2F	0,640
.. ST10 24 FMP	24	74,55	83	F29	58	47	12	2F	0,475	66	12	2F	0,736
.. ST10 25 FMP	25	77,75	83	F29	60	47	12	2F	0,527	66	12	2F	0,766
.. ST10 26 FMP	26	80,90	87	F30	60	47	12	2F	0,564	66	12	2F	0,845
.. ST10 27 FMP	27	84,10	91	F31	60	47	12	2F	0,602	66	12	2F	0,946
.. ST10 28 FMP	28	87,25	93	F32	60	47	12	2F	0,642	66	12	2F	0,110
.. ST10 30 FMP	30	93,65	97	F33	60	47	12	2F	0,740	66	12	2F	1,169
.. ST10 32 FMP	32	100,00	106	F35	65	47	12	2F	0,844	66	12	2F	1,300
.. ST10 36 FMP	36	112,75	120	F38	70	47	12	2F	1,063	66	16	2F	1,637
.. ST10 40 FMP	40	125,45	135	F42	80	47	16	2F	1,371	66	16	2F	1,999
.. ST10 44 MP	44	138,20	-	-	88	47	16	2	1,611	66	16	2	2,420
.. ST10 48 MP	48	150,95	-	-	95	47	16	2	1,913	66	16	2	2,830
.. ST10 60 MP	60	189,10	-	-	110	47	16	2	3,004	66	16	2	4,366

.. Typ Riemenscheibe



## ZAHNRIEMENSCHLEIBEN VOLLNABEN XL 037

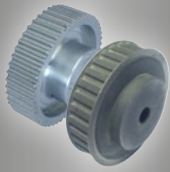
TEILUNG: 5,08 X 7,75 mm

MATERIAL:

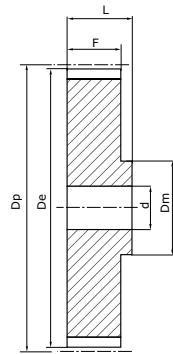
Stahl C40 UNI 7845

Aluminium 6082T6 UNI

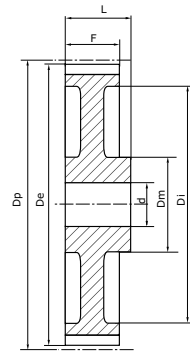
9006/4



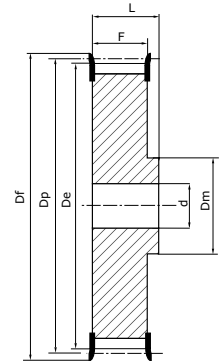
Zahnriemenscheiben, Teilung  
in Inch



Typ 2  
Vollscheibe



Type 2A  
leichtere Riemenscheibe



Typ 2F  
Vollscheibe mit Bordscheiben

### XL 037 für 9,525-Riemem

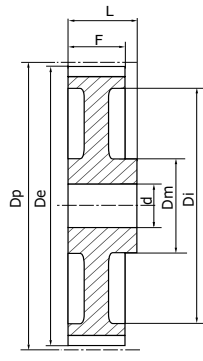
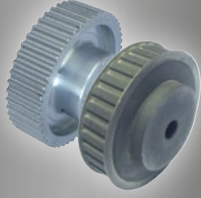
Art. Nr.	Z	Dp	De	Df	Flansch	Dm	Di	F	L	d	Typ	Kg
10 XL037.. F	10	16,17	15,66	23	F07	9,5	-	14,3	20	4	2F	0,02
11 XL037 .. F	11	17,79	17,28	23	F07	9,5	-	14,3	20	4	2F	0,02
12 XL037 .. F	12	19,40	18,90	25	F08	10	-	14,3	20	4	2F	0,03
13 XL037 .. F	13	21,02	20,51	28	F09	10	-	14,3	20	4	2F	0,04
14 XL037 .. F	14	22,64	22,13	28	F09	15	-	14,3	20	4	2F	0,05
15 XL037 .. F	15	24,26	23,75	28	F09	15	-	14,3	20	6	2F	0,05
16 XL037 .. F	16	25,87	25,36	32	F10	16	-	14,3	20	6	2F	0,06
17 XL037 .. F	17	27,49	26,98	35	F11	20	-	14,3	20	6	2F	0,07
18 XL037 .. F	18	29,11	28,60	35	F11	20	-	14,3	20	6	2F	0,08
19 XL037 .. F	19	30,72	30,22	38	F13	20	-	14,3	22	6	2F	0,09
20 XL037 .. F	20	33,34	31,83	38	F13	23,5	-	14,3	22	6	2F	0,11
21 XL037 .. F	21	33,96	33,45	38	F13	23,5	-	14,3	22	6	2F	0,12
22 XL037 .. F	22	35,57	35,07	41	F14	25	-	14,3	22	6	2F	0,13
24 XL037 .. F	24	38,81	38,30	44	F16	30	-	14,3	22	6	2F	0,15
26 XL037 .. F	26	42,04	41,53	48	F17	30	-	14,3	22	8	2F	0,19
27 XL037 .. F	27	43,66	43,15	48	F17	34	-	14,3	22	8	2F	0,20
28 XL037 .. F	28	45,28	44,77	51	F19	34	-	14,3	22	8	2F	0,22
29 XL037 .. F	29	46,89	46,39	51	F19	34	-	14,3	22	8	2F	0,22
30 XL037 .. F	30	48,51	48,00	54	F20	38	-	14,3	22	8	2F	0,11
32 XL037 .. F	32	51,74	51,24	57	F22	38	-	14,3	25	8	2F	0,12
34 XL037 ..	34	54,98	54,47	-	-	45	-	14,3	25	8	2	0,12
35 XL037 ..	35	56,60	56,09	-	-	45	-	14,3	25	8	2	0,13
36 XL037 ..	36	58,21	57,70	-	-	45	-	14,3	25	8	2	0,14
38 XL037 ..	38	61,45	60,94	-	-	45	-	14,3	25	8	2	0,16
39 XL037 ..	39	63,06	62,56	-	-	45	-	14,3	25	8	2	0,17
40 XL037 ..	40	64,68	64,17	-	-	45	-	14,3	25	8	2	0,17
41 XL037 ..	41	66,30	65,79	-	-	45	-	14,3	25	8	2	0,18
42 XL037 ..	42	67,91	67,41	-	-	45	-	14,3	25	8	2	0,18
43 XL037 ..	43	69,53	69,02	-	-	45	-	14,3	25	8	2	0,19
44 XL037 ..	44	71,15	70,64	-	-	45	-	14,3	25	8	2	0,19
45 XL037 ..	45	72,77	72,26	-	-	45	61	14,3	25	10	2A	0,19
47 XL037 ..	47	76,00	75,49	-	-	45	61	14,3	25	10	2A	0,19
48 XL037 ..	48	77,62	77,11	-	-	45	61	14,3	25	10	2A	0,19
49 XL037 ..	49	79,23	78,73	-	-	45	61	14,3	25	10	2A	0,22
52 XL037 ..	52	84,08	83,58	-	-	45	67	14,3	25	10	2A	0,22
56 XL037 ..	56	90,55	90,04	-	-	45	80	14,3	25	10	2A	0,25
57 XL037 ..	57	92,17	91,66	-	-	45	80	14,3	25	10	2A	0,25
58 XL037 ..	58	93,79	93,28	-	-	45	80	14,3	25	10	2A	0,25
60 XL037 ..	60	97,02	96,51	-	-	45	80	14,3	25	10	2A	0,25
70 XL037 ..	70	113,19	112,68	-	-	45	100	14,3	25	10	2A	0,30
72 XL037 ..	72	116,42	115,92	-	-	45	100	14,3	25	10	2A	0,30

.. Hinzufügung von AL für eine Alu-Riemenscheibe

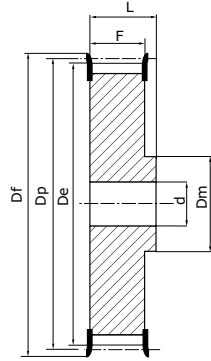


## ZAHNRIEMENSCHEBEN VOLLNABEN L050 / L075 / L100

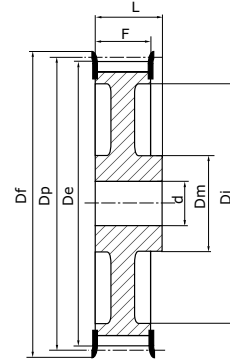
**TEILUNG: 3/8" (9,525 mm)**  
**MATERIAL:**  
 Stahl C40 UNI 7845  
 Guss EN-GJL-250 UNI EN 1561



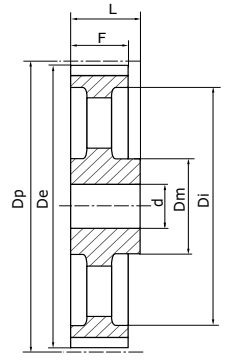
Typ 2A  
leichtere Riemenscheibe



Typ 2F  
Vollscheibe mit Bordscheiben



Typ 2AF  
leichtere Riemenscheibe



Typ 2E  
Hohl-Riemenscheibe

**Stahl = Z10 bis Z48**  
**Guss = Z49 bis Z120**

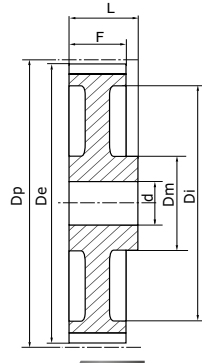
Art. Nr.	Z	Dp	De	Df	Flansch	Dm	Di	L050 für 12,7-Riemen					L075 für 19,05-Riemen					L100 für 25,4-Riemen				
								F	L	d	Typ	Kg	F	L	d	Typ	Kg	F	L	d	Typ	Kg
10 L .. FMP	10	30,32	29,56	37	F13	20	-	19	28	8	2F	0,11	25,4	38	8	2F	0,15	31,8	45	8	2F	0,15
11 L .. FMP	11	33,35	32,59	37	F13	22	-	19	30	8	2F	0,14	25,4	38	8	2F	0,17	31,8	45	8	2F	0,20
12 L .. FMP	12	36,38	35,62	43	F16	24	-	19	30	8	2F	0,17	25,4	38	8	2F	0,22	31,8	45	8	2F	0,26
13 L .. FMP	13	39,41	38,65	44	F17	28	-	19	30	8	2F	0,18	25,4	38	8	2F	0,25	31,8	45	8	2F	0,30
14 L .. FMP	14	42,45	41,68	48	F18	28	-	19	30	8	2F	0,22	25,4	38	11	2F	0,28	31,8	45	11	2F	0,34
15 L .. FMP	15	45,48	44,72	51	F19	34	-	19	30	8	2F	0,28	25,4	38	11	2F	0,38	31,8	45	11	2F	0,45
16 L .. FMP	16	48,51	47,75	54	F20	36	-	19	32	8	2F	0,35	25,4	38	11	2F	0,43	31,8	45	11	2F	0,52
17 L .. FMP	17	51,54	50,78	57	F21	36	-	19	32	10	2F	0,36	25,4	38	11	2F	0,44	31,8	45	11	2F	0,53
18 L .. FMP	18	54,57	53,81	60	F22	40	-	19	32	10	2F	0,42	25,4	38	11	2F	0,52	31,8	45	11	2F	0,62
19 L .. FMP	19	57,61	56,84	64	F24	40	-	19	32	10	2F	0,45	25,4	38	11	2F	0,56	31,8	45	11	2F	0,66
20 L .. FMP	20	60,64	59,88	66	F25	40	-	19	32	10	2F	0,48	25,4	38	11	2F	0,59	31,8	45	11	2F	0,72
21 L .. FMP	21	63,67	62,91	70	F26	45	-	19	32	10	2F	0,57	25,4	38	11	2F	0,64	31,8	45	11	2F	0,77
22 L .. FMP	22	66,70	65,94	75	F27	45	-	19	32	10	2F	0,59	25,4	38	11	2F	0,69	31,8	45	11	2F	0,88
23 L .. FMP	23	69,73	68,97	79	F28	55	-	19	32	10	2F	0,61	25,4	38	11	2F	0,76	31,8	45	11	2F	1,12
24 L .. FMP	24	72,77	72,00	79	F28	55	-	19	32	10	2F	0,80	25,4	38	11	2F	0,87	31,8	45	11	2F	1,13
25 L .. FMP	25	75,80	75,04	83	F29	58	-	19	32	10	2F	0,85	25,4	38	11	2F	0,95	31,8	45	11	2F	1,18
26 L .. FMP	26	78,83	78,07	87	F30	58	-	19	32	11	2F	0,90	25,4	38	11	2F	1,06	31,8	45	11	2F	1,24
27 L .. FMP	27	81,86	81,10	87	F30	58	-	19	32	11	2F	0,91	25,4	38	11	2F	1,18	31,8	45	11	2F	1,35
28 L .. FMP	28	84,89	84,13	91	F31	58	-	19	32	11	2F	0,96	25,4	38	11	2F	1,19	31,8	45	11	2F	1,42
29 L .. FMP	29	87,93	87,16	93	F32	58	-	19	32	11	2F	1,00	25,4	38	11	2F	1,25	31,8	45	11	2F	1,50
30 L .. FMP	30	90,96	90,20	97	F33	70	-	19	32	11	2F	1,07	25,4	38	11	2F	1,33	31,8	45	11	2F	1,61
32 L .. FMP	32	97,02	96,26	102	F34	70	-	19	32	11	2F	1,23	25,4	38	11	2F	1,54	31,8	45	11	2F	1,84
33 L .. FMP	33	100,05	99,29	106	F35	70	-	19	32	11	2F	1,30	25,4	38	11	2F	1,63	31,8	45	11	2F	1,95
34 L .. FMP	34	103,08	102,32	112	F35	70	-	19	32	11	2F	1,37	25,4	38	11	2F	1,67	31,8	45	11	2F	2,10
35 L .. FMP	35	106,12	105,35	112	F36	70	-	19	32	11	2F	1,44	25,4	38	11	2F	1,80	31,8	45	11	2F	2,23
36 L .. FMP	36	109,15	108,39	115	F37	70	-	19	32	11	2F	1,50	25,4	38	11	2F	1,89	31,8	45	11	2F	2,32
40 L .. FMP	40	121,28	120,51	128	F40	70	100	19	32	11	2AF	1,77	25,4	38	11	2A	2,35	31,8	45	11	2AF	2,80
41 L .. FMP	41	124,31	123,55	131	F41	70	103	19	32	11	2AF	1,84	25,4	38	11	2AF	2,40	31,8	45	11	2AF	2,95
42 L .. FMP	42	127,34	126,58	135	F42	70	106	19	32	11	2AF	1,97	25,4	38	11	2AF	2,53	31,8	45	11	2AF	3,10
44 L .. FMP	44	133,40	132,64	142	F45	70	112	19	32	11	2AF	2,20	25,4	38	11	2AF	2,75	31,8	45	11	2AF	3,36
45 L .. FMP	45	136,44	135,67	142	F45	70	115	19	32	11	2AF	2,27	25,4	38	11	2AF	2,86	31,8	45	11	2AF	3,45
47 L .. FMP	47	142,50	141,74	150	F48	70	121	19	32	11	2AF	2,45	25,4	38	11	2AF	3,02	31,8	45	11	2AF	3,65
48 L .. FMP	48	145,53	144,77	150	F48	70	124	19	32	11	2AF	2,67	25,4	38	11	2AF	3,19	31,8	45	11	2AF	3,86
49 L .. MP	49	148,56	147,80	-	-	70	127	19	32	14	2A	1,80	19	38	14	2A	2,10	31,8	45	14	2A	2,40
50 L .. MP	50	151,60	150,83	-	-	70	130	19	32	14	2A	1,90	19	38	14	2A	2,20	31,8	45	14	2A	2,50
52 L .. MP	52	157,66	156,90	-	-	70	136	19	32	14	2A	2,10	19	38	14	2A	2,38	31,8	45	14	2A	2,70
56 L .. MP	56	169,79	169,02	-	-	70	149	19	32	14	2A	2,18	19	38	14	2A	2,49	31,8	45	14	2A	2,91
57 L .. MP	57	172,82	172,06	-	-	70	152	19	32	14	2A	2,47	19	38	14	2A	2,73	31,8	45	14	2A	3,10
60 L .. MP	60	181,91	181,15	-	-	75	160	19	42	14	2A	3,10	19	45	14	2A	3,44	31,8	50	14	2A	3,55
65 L .. MP	65	197,07	196,31	-	-	75	176	19	42	14	2E	3,20	25,4	45	14	2E	3,50	31,8	50	14	2E	4,00
66 L .. MP	66	200,11	199,34	-	-	75	179	19	42	14	2E	3,23	25,4	45	14	2E	3,60	31,8	50	14	2E	4,15
72 L .. MP	72	218,30	217,53	-	-	75	197	19	42	14	2E	4,86	25,4	45	14	2E	4,58	31,8	50	14	2E	5,00
84 L .. MP	84	254,68	253,92	-	-	75	233	19	42	14	2E	5,00	25,4	45	14	2E	5,60	31,8	50	14	2E	6,30
90 L .. MP	90	272,87	272,11	-	-	75	252	19	42	14	2E	5,50	25,4	45	14	2E	6,50	31,8	50	14	2E	7,50
96 L .. MP	96	291,06	290,30	-	-	75	269	19	42	14	2E	6,00	25,4	45	14	2E	7,00	31,8	50	14	2E	8,20
120 L .. MP	120	363,83	363,07	-	-	75	342	19	42	14	2E	8,50	25,4	45	14	2E	10,00	31,8	50	14	2E	11,50

.. Riemenbreite in 1/100 Inch d.h. 050, 075 oder 100

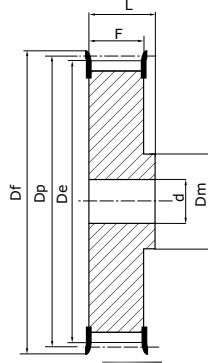


## ZAHNRIEMENSCHLEIBEN VOLLNABEN H075 / H100 / H150

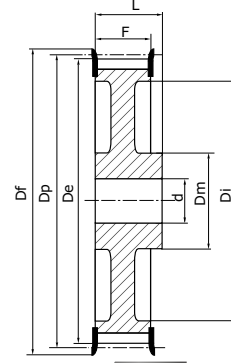
TEILUNG: 1/2" (12,7 mm)  
 MATERIAL:  
 Stahl C40 UNI 7845  
 Guss EN-GJL-250 UNI EN 1561



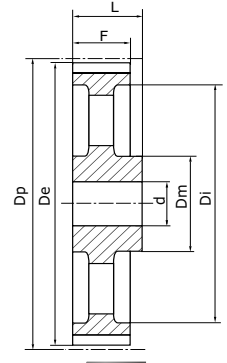
Typ 2A  
 leichtere Riemenscheibe



Typ 2F  
 Vollscheibe mit Bordscheiben



Typ 2AF  
 leichtere Riemenscheibe

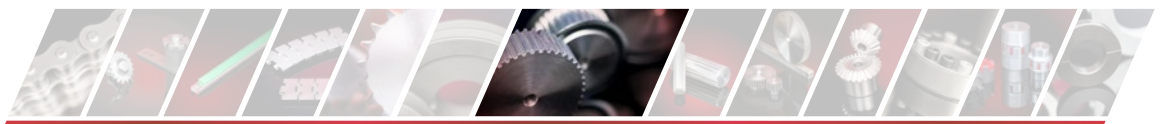


Typ 2E  
 Hohl-Riemenscheibe

Stahl = Z14 bis Z42  
 Stahl = Z44 bis Z156

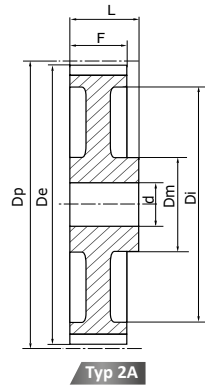
Art. Nr.	Z	Dp	De	Df	Flansch	H075 für 19,05-Riemen (F = 26,4)					H100 für 25,4-Riemen (F=31,8)					H150 für 38,10-Riemen (F=46)							
						Dm	Di	L	d	Typ	Kg	Dm	Di	L	d	Typ	Kg	Dm	Di	L	d	Typ	Kg
14H .. FMP	14	56,60	55,22	64	F24	40	-	40	8	2F	0,59	45	-	45	11	2F	0,67	42	-	58	11	2F	0,91
15H .. FMP	15	60,64	59,27	66	F25	45	-	40	8	2F	0,65	45	-	45	11	2F	0,77	45	-	58	11	2F	0,99
16H .. FMP	16	64,68	63,31	70	F26	45	-	40	8	2F	0,70	45	-	45	11	2F	0,88	45	-	58	11	2F	1,08
17H .. FMP	17	68,72	67,35	75	F27	45	-	40	8	2F	0,73	45	-	45	11	2F	0,88	45	-	58	11	2F	1,15
18H .. FMP	18	72,77	71,39	79	F28	55	-	40	11	2F	0,91	55	-	45	14	2F	1,06	55	-	58	14	2F	1,45
19H .. FMP	19	76,81	75,44	83	F29	60	-	40	11	2F	1,08	60	-	45	14	2F	1,23	60	-	58	14	2F	1,55
20H .. FMP	20	80,85	79,48	87	F30	62	-	40	11	2F	1,18	62	-	45	14	2F	1,33	62	-	58	14	2F	1,66
21H .. FMP	21	84,89	83,52	91	F31	65	-	40	11	2F	1,30	65	-	45	14	2F	1,43	65	-	58	14	2F	1,87
22H .. FMP	22	88,94	87,56	93	F32	68	-	40	11	2F	1,42	68	-	45	14	2F	1,63	68	-	58	14	2F	2,07
23H .. FMP	23	92,98	91,61	97	F33	72	-	40	11	2F	1,67	72	-	45	14	2F	1,85	72	-	58	14	2F	2,28
24H .. FMP	24	97,02	95,65	102	F34	72	-	40	11	2F	1,71	72	-	45	14	2F	1,93	72	-	58	14	2F	2,50
25H .. FMP	25	101,06	99,69	106	F35	72	-	40	11	2F	1,87	72	-	45	14	2F	2,07	72	-	58	14	2F	2,71
26H .. FMP	26	105,11	103,73	112	F36	80	-	40	11	2F	2,00	80	-	45	14	2F	2,30	80	-	58	14	2F	2,99
27H .. FMP	27	109,15	107,78	115	F37	80	-	40	11	2F	2,10	80	-	45	14	2F	2,40	80	-	58	14	2F	3,15
28H .. FMP	28	113,19	111,82	120	F38	80	-	40	11	2F	2,26	80	-	45	14	2F	2,53	80	-	58	14	2F	3,39
29H .. FMP	29	117,23	115,86	123	F39	80	-	40	11	2F	2,49	80	-	45	14	2F	2,70	80	-	58	14	2F	3,57
30H .. FMP	30	121,28	119,90	128	F40	80	-	40	11	2F	2,70	80	-	45	14	2F	2,93	80	-	58	14	2F	3,86
32H .. FMP	32	129,36	127,99	135	F42	80	-	40	11	2F	2,85	80	-	45	14	2F	3,06	80	-	58	14	2F	4,37
33H .. FMP	33	133,40	132,03	140	F44	80	-	40	11	2F	3,10	80	-	45	14	2F	3,40	80	-	58	14	2F	4,66
34H .. FMP	34	137,45	136,07	142	F45	80	-	40	11	2F	3,30	80	-	45	14	2F	3,57	80	-	58	14	2F	4,98
35H .. FMP	35	141,49	140,12	150	F48	80	-	40	11	2F	3,50	80	-	45	14	2F	3,80	80	-	58	14	2F	5,30
36H .. FMP	36	145,53	144,16	150	F48	80	118	40	11	2AF	3,65	80	118	45	14	2AF	3,92	80	118	58	14	2AF	5,50
38H .. FMP	38	153,62	152,24	158	F50	80	126	40	11	2AF	3,90	80	126	45	14	2AF	4,40	80	126	58	14	2AF	6,10
40H .. FMP	40	161,70	160,33	168	F52	80	134	40	14	2AF	4,23	80	134	45	14	2AF	4,95	80	134	58	14	2AF	6,80
44H .. FMP	44	177,87	176,50	184	F55	80	150	40	14	2AF	5,20	80	150	50	14	2AF	6,20	80	150	58	19	2AF	8,50
45H .. FMP	45	181,91	180,54	192	F57	80	154	40	14	2AF	5,45	80	154	50	14	2AF	6,45	80	154	58	19	2AF	9,00
48H .. FMP	48	194,04	192,67	200	F59	90	166	45	14	2AF	4,30	90	166	50	14	2AF	5,30	90	166	65	19	2AF	6,70
49H .. MP	49	198,08	196,71	-	-	90	170	45	14	2A	4,50	90	170	50	19	2A	5,40	90	170	65	19	2A	7,00
50H .. MP	50	202,13	200,75	-	-	90	174	45	14	2A	4,66	90	174	50	19	2A	5,50	90	174	65	19	2A	7,10
52H .. MP	52	210,21	208,84	-	-	-	-	-	-	-	-	90	182	50	19	2A	5,80	90	182	65	19	2A	7,30
58H .. MP	58	234,47	233,09	-	-	-	-	-	-	-	-	90	207	50	19	2E	6,20	90	207	65	19	2E	8,10
60H .. MP	60	242,55	241,18	-	-	-	-	-	-	-	-	90	215	50	19	2E	7,50	90	215	65	19	2E	9,00
70H .. MP	70	282,98	281,61	-	-	-	-	-	-	-	-	100	255	55	19	2E	8,20	100	255	65	24	2E	10,50
72H .. MP	72	291,06	289,69	-	-	-	-	-	-	-	-	100	263	55	19	2E	9,00	100	263	65	24	2E	11,00
82H .. MP	82	331,49	330,12	-	-	-	-	-	-	-	-	100	304	55	19	2E	9,20	100	304	65	24	2E	12,00
84H .. MP	84	339,57	338,20	-	-	-	-	-	-	-	-	100	312	55	19	2E	10,00	100	312	65	24	2E	13,00
94H .. MP	94	380,00	378,63	-	-	-	-	-	-	-	-	120	352	60	19	2E	13,00	120	352	65	24	2E	16,00
96H .. MP	96	388,08	386,71	-	-	-	-	-	-	-	-	120	360	60	19	2E	13,80	120	360	65	24	2E	17,00
106H .. MP	106	428,51	427,14	-	-	-	-	-	-	-	-	120	401	60	19	2E	15,50	120	401	65	24	2E	19,50
116H .. MP	116	468,93	467,56	-	-	-	-	-	-	-	-	120	441	60	19	2E	18,00	120	441	65	24	2E	22,00
118H .. MP	118	477,02	475,65	-	-	-	-	-	-	-	-	120	449	60	19	2E	20,00	120	449	65	24	2E	23,50
120H .. MP	120	485,10	483,73	-	-	-	-	-	-	-	-	120	458	60	19	2E	22,00	120	458	65	24	2E	25,00
150H .. MP	150	606,38	605,01	-	-	-	-	-	-	-	-	120	579	60	19	2E	25,00	120	579	65	24	2E	31,50
152H .. MP	152	614,47	613,09	-	-	-	-	-	-	-	-	120	587	60	19	2E	26,00	120	587	65	24	2E	33,00

.. Riemenbreite in 1/100 Inch d.h. 050, 075 oder 100

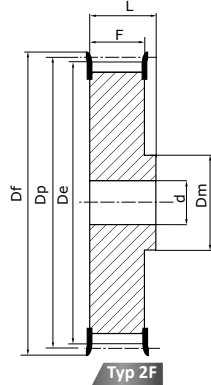


## ZAHNRIEMENSCHLEIBEN VOLLNABEN H200 / H300

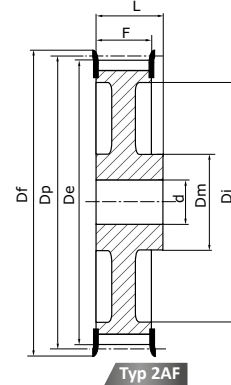
TEILUNG: 1/2" (12,7 mm)  
 MATERIAL:  
 Stahl C40 UNI 7845  
 Guss EN-GJL-250 UNI EN 1561



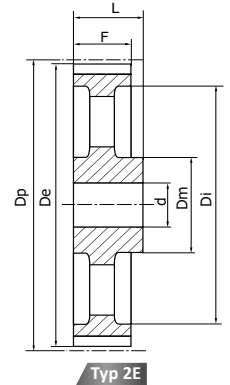
leichtere Riemen-schleibe



Vollschleibe mit Bordschleiben



leichtere Riemen-schleibe



Hohl-Riemen-schleibe

Stahl = Z14 bis Z42  
 Stahl = Z44 bis Z156

							H200 für 50,8-Riemen (F=58,7)				H300 für 76,2-Riemen (F=85,7)				
Art. Nr.	Z	Dp	De	Df	Flansch	Dm	Di	L	d	Typ	Kg	L	d	Typ	Kg
14 H .. FMP	14	56,60	55,22	64	F24	40	-	70	11	2F	1,13	100	11	2F	1,35
15 H .. FMP	15	60,64	59,27	66	F25	45	-	70	11	2F	1,21	100	11	2F	1,55
16 H .. FMP	16	64,68	63,31	70	F26	45	-	70	11	2F	1,30	100	11	2F	1,80
17 H .. FMP	17	68,72	67,35	75	F27	45	-	70	11	2F	1,45	100	11	2F	2,10
18 H .. FMP	18	72,77	71,39	79	F28	55	-	70	14	2F	1,65	100	19	2F	2,38
19 H .. FMP	19	76,81	75,44	83	F29	60	-	70	14	2F	1,90	100	19	2F	2,64
20 H .. FMP	20	80,85	79,48	87	F30	62	-	70	14	2F	2,11	100	19	2F	3,10
21 H .. FMP	21	84,89	83,52	91	F31	65	-	70	14	2F	2,23	100	19	2F	3,32
22 H .. FMP	22	88,94	87,56	93	F32	68	-	70	14	2F	2,45	100	19	2F	3,67
23 H .. FMP	23	92,98	91,61	97	F33	72	-	70	14	2F	2,71	100	19	2F	4,00
24 H .. FMP	24	97,02	95,65	102	F34	72	-	70	14	2F	2,97	100	19	2F	4,40
25 H .. FMP	25	101,06	99,69	106	F35	72	-	70	14	2F	3,32	100	19	2F	4,79
26 H .. FMP	26	105,11	103,73	112	F36	80	-	70	14	2F	3,61	100	19	2F	5,20
27 H .. FMP	27	109,15	107,78	115	F37	80	-	70	14	2F	3,90	100	19	2F	5,60
28 H .. FMP	28	113,19	111,82	120	F38	80	-	70	14	2F	4,10	100	19	2F	5,60
29 H .. FMP	29	117,23	115,86	123	F39	80	-	70	14	2F	4,42	100	19	2F	6,00
30 H .. FMP	30	121,28	119,90	128	F40	80	-	70	14	2F	4,74	100	19	2F	7,00
32 H .. FMP	32	129,36	127,99	135	F42	80	-	70	14	2F	5,60	100	19	2F	7,80
33 H .. FMP	33	133,40	132,03	140	F44	80	-	70	14	2F	5,90	100	19	2F	8,70
34 H .. FMP	34	137,45	136,07	142	F45	80	-	70	14	2F	6,20	100	19	2F	9,70
35 H .. FMP	35	141,49	140,12	150	F48	80	-	70	14	2F	6,60	100	19	2F	9,80
36 H .. FMP	36	145,53	144,16	150	F48	80	118	70	14	2AF	7,10	100	19	2AF	9,90
38 H .. FMP	38	153,62	152,24	158	F50	80	126	70	14	2AF	7,80	100	19	2AF	11,00
40 H .. FMP	40	161,70	160,33	168	F52	80	134	70	14	2AF	8,40	100	19	2AF	12,20
44 H .. FMP	44	177,87	176,50	184	F55	80	150	70	19	2AF	10,50	100	24	2AF	15,00
45 H .. FMP	45	181,91	180,54	192	F57	80	154	70	19	2AF	11,30	100	24	2AF	15,20
48 H .. FMP	48	194,04	192,67	200	F59	90	166	75	24	2AF	8,60	100	24	2AF	11,40
49 H .. MP	49	198,08	196,71	-	-	90	170	75	24	2A	7,60	100	24	2A	9,40
50 H .. MP	50	202,13	200,75	-	-	90	174	75	24	2A	8,30	100	24	2A	10,60
52 H .. MP	52	210,21	208,84	-	-	90	182	75	24	2A	8,50	100	24	2A	11,80
58 H .. MP	58	234,47	233,09	-	-	90	207	75	24	2E	10,00	100	24	2E	12,20
60 H .. MP	60	242,55	241,18	-	-	90	215	75	24	2E	11,00	100	24	2E	13,00
70 H .. MP	70	282,98	281,61	-	-	100	255	75	28	2E	12,50	100	28	2E	16,50
72 H .. MP	72	291,06	289,69	-	-	100	263	75	28	2E	14,00	100	28	2E	19,00
82 H .. MP	82	331,49	330,12	-	-	100	304	75	28	2E	13,50	100	28	2E	18,00
84 H .. MP	84	339,57	338,20	-	-	100	312	75	28	2E	15,00	100	28	2E	20,00
94 H .. MP	94	380,00	378,63	-	-	120	352	75	28	2E	18,90	100	28	2E	25,50
96 H .. MP	96	388,08	386,71	-	-	120	360	75	28	2E	20,30	100	28	2E	27,00
106 H .. MP	106	428,51	427,14	-	-	120	401	75	28	2E	22,50	100	28	2E	27,90
116 H .. MP	116	468,93	467,56	-	-	120	441	75	28	2E	24,70	100	28	2E	28,50
118 H .. MP	118	477,02	475,65	-	-	120	449	75	28	2E	26,00	100	28	2E	31,00
120 H .. MP	120	485,10	483,73	-	-	120	458	75	28	2E	28,00	100	28	2E	33,00
150 H .. MP	150	606,38	605,01	-	-	120	579	75	28	2E	32,50	100	28	2E	38,00
152 H .. MP	152	614,47	613,09	-	-	120	587	75	28	2E	35,00	100	28	2E	40,00
154 H .. MP	154	622,55	621,18	-	-	120	595	75	28	2E	38,00	100	28	2E	42,00
156 H .. MP	156	630,64	629,26	-	-	120	603	75	28	2E	41,00	100	28	2E	44,20

.. Riemenbreite in 1/100 Inch d.h. 200 oder 300





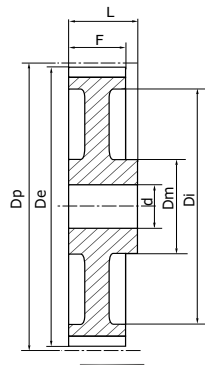
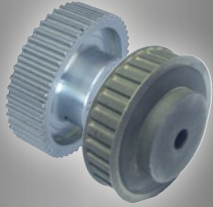
## ZAHNRIEMENSCHLEIBEN VOLLNABEN XH200 / XH300 / XH400

TEILUNG: 7/8" (22,225mm)

MATERIAL:

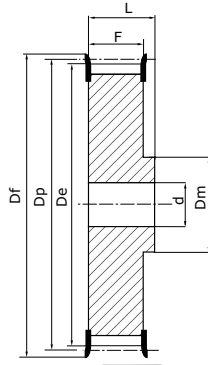
Stahl C40 UNI 7845

Guss EN-GJL-250 UNI EN 1561



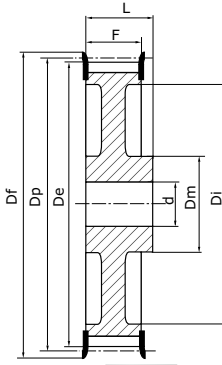
Typ 2A

leichtere Riemenscheibe



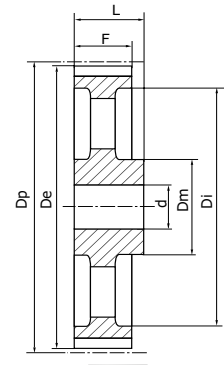
Typ 2F

Vollscheibe mit Bordscheiben



Typ 2AF

leichtere Riemenscheibe



Typ 2E

Hohl-Riemenscheibe

Stahl = Z18 bis Z34

Stahl = Z38 bis Z120

Art. Nr.	Z	Dp	De	Df	Flansch	XH200 für 50,8-Riemen (F=65)					XH300 für 76,2-Riemen					XH400 für 101,6-Riemen (F=118)							
						Dm	Di	L	d	Typ	Kg	Dm	Di	L	d	Typ	Kg	Dm	Di	L	d	Typ	Kg
18 XH.. FMP	18	127,34	124,55	140	F44	100	-	80	24	2F	5,90	100	-	110	28	2F	8,90	100	-	132	32	2F	9,50
19 XH.. FMP	19	134,41	131,62	146	F46	100	-	80	24	2F	6,50	100	-	110	28	2F	9,20	100	-	132	32	2F	10,65
20 XH.. FMP	20	141,49	138,69	155	F50	100	-	80	24	2F	7,20	100	-	110	28	2F	9,50	100	-	132	32	2F	11,80
21 XH.. FMP	21	148,56	145,77	160	F51	110	-	80	24	2F	7,90	110	-	110	28	2F	10,80	110	-	132	32	2F	13,20
22 XH.. FMP	22	155,64	152,84	168	F52	110	-	80	24	2F	8,70	110	-	110	28	2F	12,10	110	-	132	32	2F	14,73
24 XH.. FMP	24	169,79	166,99	188	F81	120	-	80	24	2F	10,60	120	-	110	28	2F	14,10	120	-	132	32	2F	17,80
25 XH.. FMP	25	176,86	174,07	192	F56	120	-	80	24	2F	11,40	120	-	110	28	2F	15,40	120	-	132	32	2F	19,40
26 XH.. FMP	26	183,94	181,14	200	F59	120	-	80	24	2F	12,20	120	-	110	28	2F	16,70	120	-	132	32	2F	21,10
27 XH.. FMP	27	191,01	188,22	200	F59	120	-	80	24	2F	13,50	120	-	110	28	2F	18,40	120	-	132	32	2F	22,80
28 XH.. FMP	28	198,08	195,29	212	F61	150	-	80	24	2F	14,80	150	-	110	28	2F	20,20	150	-	132	32	2F	22,60
30 XH.. FMP	30	212,23	209,44	226	F62	150	-	80	24	2F	16,60	150	-	110	28	2F	23,80	150	-	132	32	2F	28,70
32 XH.. FMP	32	226,38	223,59	240	F64	150	184	80	24	2AF	17,90	150	-	110	28	2AF	26,60	150	-	132	32	2F	32,50
34 XH.. FMP	34	240,53	237,74	256	F66	150	198	80	24	2AF	18,20	150	198	110	28	2AF	29,40	150	-	132	32	2F	36,50
38 XH.. FMP	38	268,83	266,03	286	F69	150	227	100	28	2AF	19,00	175	227	120	32	2AF	32,00	150	227	132	32	2AF	40,00
40 XH.. FMP	40	282,98	280,18	296	F70	150	241	100	28	2AF	22,10	175	241	120	32	2AF	37,50	150	241	132	32	2AF	32,90
46 XH.. MP	46	325,42	322,63	-	-	150	283	100	28	2A	26,00	175	283	120	32	2A	32,50	175	283	132	32	2A	38,00
48 XH.. MP	48	339,57	336,78	-	-	150	297	100	28	2A	27,60	175	297	120	32	2A	34,00	175	297	132	32	2A	41,00
50 XH.. MP	50	410,32	407,52	-	-	150	368	100	28	2A	27,60	175	368	120	32	2A	37,00	175	368	132	32	2A	46,00
60 XH.. MP	60	424,47	421,67	-	-	150	382	100	28	2A	22,10	175	382	120	32	2A	39,00	175	382	132	32	2A	47,00
70 XH.. MP	70	495,21	492,42	-	-	190	453	100	28	2E	39,00	175	453	120	32	2E	53,00	175	453	132	32	2E	66,00
72 XH.. MP	72	509,36	506,56	-	-	190	467	100	28	2E	42,00	175	467	120	32	2E	55,00	175	467	132	32	2E	68,00
78 XH.. MP	78	551,81	549,01	-	-	190	510	100	28	2E	48,00	175	510	120	32	2E	62,00	175	510	132	32	2E	71,00
80 XH.. MP	80	565,95	563,16	-	-	190	524	100	28	2E	51,00	175	524	120	32	2E	64,00	175	524	132	32	2E	73,00
82 XH.. MP	82	580,1	577,31	-	-	190	538	100	28	2E	54,00	175	538	120	32	2E	66,00	175	538	132	32	2E	74,50
84 XH.. MP	84	594,25	591,46	-	-	190	552	100	28	2E	57,00	175	552	120	32	2E	69,00	175	552	132	32	2E	78,00
94 XH.. MP	94	665	662,2	-	-	190	623	100	28	2E	64,00	175	623	120	32	2E	81,00	175	623	132	32	2E	86,00
96 XH.. MP	96	679,15	676,35	-	-	190	637	100	28	2E	67,00	175	637	120	32	2E	85,00	175	637	132	32	2E	98,00
118 XH.. MP	118	834,78	831,99	-	-	190	792	100	28	2E	88,00	175	792	120	32	2E	116,00	175	792	132	32	2E	142,00
120 XH.. MP	120	848,93	846,14	-	-	190	806	100	28	2E	90,00	175	806	120	32	2E	121,00	175	806	132	32	2E	156,00

.. Riemenbreite in 1/100 Inch d.h. 200, 300 oder 400



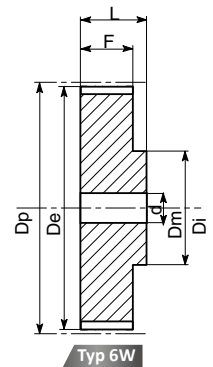
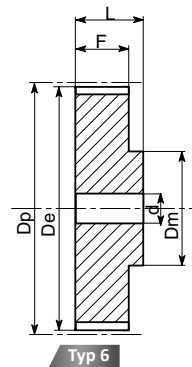
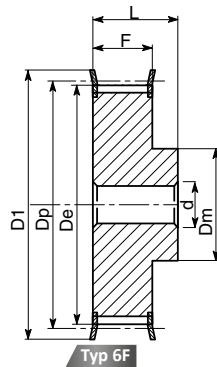
## ZAHNRIEMENSCHLEIBEN VOLLNABEN XXH200 / XXH300 / XXH400 / XXH500

TEILUNG: 1" x 1/4" (31,75 mm)

MATERIAL:

Stahl C40 UNI 7845

Guss EN-GJL-250 UNI EN 1561



Stahl = Z18 bis Z26  
Guss = Z27 bis Z340

Art. Nr.	Z	Dp	De	Df	Flansch	XXH200 für 50,8-Riemen (F=64,2)						XXH300 für 76,2-Riemen (F=91,4)					
						Dm	Di	L	d	Typ	Kg	Dm	Di	L	d	Typ	Kg
18 XXH.. FMP	18	181,91	178,87	198	F58	140	-	100	28	6F	14,2	140	-	110	28	6F	16,0
19 XXH.. FMP	19	192,02	188,97	205	F60	140	-	100	28	6F	15,8	140	-	110	28	6F	18,4
20 XXH.. FMP	20	202,13	199,08	212	F61	150	-	100	28	6F	17,3	150	-	110	28	6F	20,4
21 XXH.. FMP	21	212,23	202,19	226	F62	150	-	100	28	6F	18,5	150	-	110	28	6F	22,0
22 XXH.. FMP	22	222,34	219,29	240	F64	150	-	100	28	6F	20,0	150	-	110	28	6F	25,0
24 XXH.. FMP	24	242,55	239,50	-	-	150	-	100	28	6	23,6	150	-	110	28	6	29,2
25 XXH.. FMP	25	252,66	249,61	-	-	150	196	100	28	6W	18,0	150	196	110	28	6W	24,6
26 XXH.. FMP	26	262,76	259,76	-	-	150	207	100	28	6W	20,0	150	207	110	28	6W	27,0
27 XXH.. FMP	27	272,87	269,82	-	-	150	216	100	28	6W	24,0	150	216	110	28	6W	29,0
30 XXH.. FMP	30	303,19	300,14	-	-	150	247	100	28	6W	26,0	150	247	110	28	6W	31,0
34 XXH.. FMP	34	343,62	340,57	-	-	150	287	100	28	6W	31,8	150	287	110	28	6W	39,0

Stahl = Z18 bis Z26  
Guss = Z27 bis Z340

Art. Nr.	Z	Dp	De	Df	Nr. Flan.	XXH400 für 101,6 Riemen (F=120,7)						XXH500 für 127 mm-Riemen (F=145,3)					
						Dm	Di	L	d	Typ	Kg	Dm	Di	L	d	Typ	Kg
18 XXH.. FMP	18	181,91	178,87	198	F58	140	-	140	32	6F	20,8	140	-	168	32	6F	24,0
19 XXH.. FMP	19	192,02	188,97	205	F60	140	-	140	32	6F	24,0	140	-	168	32	6F	28,0
20 XXH.. FMP	20	202,13	199,08	212	F61	150	-	140	32	6F	26,0	150	-	168	32	6F	31,4
21 XXH.. FMP	21	212,23	202,19	226	F62	150	-	140	32	6F	28,5	150	-	168	32	6F	34,0
22 XXH.. FMP	22	222,34	219,29	240	F64	150	-	140	32	6F	31,6	150	-	168	32	6F	38,3
24 XXH.. FMP	24	242,55	239,50	-	-	150	-	140	32	6	35,0	150	-	168	32	6	45,0
25 XXH.. FMP	25	252,66	249,61	-	-	150	196	140	32	6W	28,0	150	196	168	32	6W	36,0
26 XXH.. FMP	26	262,76	259,76	-	-	150	207	140	32	6W	32,4	150	207	168	32	6W	37,5
27 XXH.. FMP	27	272,87	269,82	-	-	150	216	140	32	6W	34,0	150	216	168	32	6W	42,0
30 XXH.. FMP	30	303,19	300,14	-	-	185	247	140	32	6W	36,0	215	247	168	32	6W	46,8
34 XXH.. FMP	34	343,62	340,57	-	-	185	287	140	32	6W	47,6	215	287	168	32	6W	57,0

.. Riemenbreite in 1/100 Inch d.h. 200, 300, 400 oder 500

## ZAHNRIEMENSCHLEIBEN VOLLNABEN „HTD“ 3M / 5M

3M - TEILUNG: 3 MM

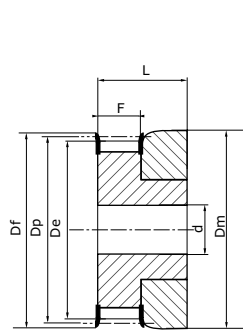
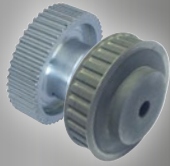
5M - TEILUNG: 5 MM

MATERIAL:

Stahl C40 UNI 7845

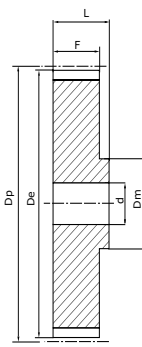
Aluminium 6082T6 UNI

9006/4



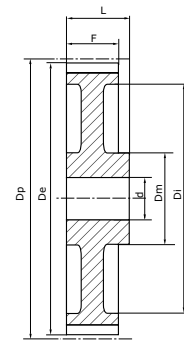
Typ 1F

Vollscheibe mit Bordscheiben



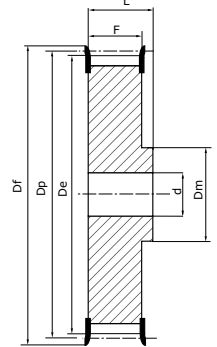
Typ 2

Vollscheibe



Typ 2A

leichtere Riemenscheibe



Typ 2F

Vollscheibe mit Bordscheiben

### Aluminium = Z10 bis Z72

Art. Nr.	Z	Dp	De	Df	Flansch	Dm	3M-09 für 9 mm-Riemen					3M-15 für 15 mm-Riemen				
							F	L	d	Typ	Kg	F	L	d	Typ	Kg
10 03M .. FMP	10	9,55	8,79	13	F01	13	10,2	17,5	4	1F	0,004	17	22	4	1F	0,002
12 03M .. FMP	12	11,46	10,70	15	F02	15	10,2	17,5	4	1F	0,002	17	22	4	1F	0,008
14 03M .. FMP	14	13,37	12,61	16	F03	16	10,2	17,5	4	1F	0,007	17	22	4	1F	0,010
15 03M .. FMP	15	14,32	13,56	17,5	F04	17,5	10,2	17,5	4	1F	0,008	17	22	4	1F	0,012
16 03M .. FMP	16	15,28	14,52	18	F05	18	12,8	20,6	4	2F	0,007	19,05	22	4	2F	0,010
18 03M .. FMP	18	17,19	16,43	20	F06	11	12,8	20,6	6	2F	0,008	19,05	22	6	2F	0,012
20 03M .. FMP	20	19,10	18,34	23	F07	13	12,8	20,6	6	2F	0,010	19,05	22	6	2F	0,014
21 03M .. FMP	21	20,05	19,29	25	F08	13	12,8	20,6	6	2F	0,013	19,05	22	6	2F	0,012
22 03M .. FMP	22	21,01	20,25	25	F08	13	12,8	20,6	6	2F	0,014	19,05	22	6	2F	0,018
24 03M .. FMP	24	22,92	22,16	25	F08	13	12,8	20,6	6	2F	0,012	19,05	22	6	2F	0,020
26 03M .. FMP	26	24,83	24,07	28	F09	16	12,8	20,6	6	2F	0,018	19,05	22	6	2F	0,027
28 03M .. FMP	28	26,74	25,98	32	F10	18	12,8	20,6	6	2F	0,024	19,05	22	6	2F	0,030
30 03M .. FMP	30	28,65	27,89	32	F10	20	12,8	20,6	6	2F	0,028	19,05	22	6	2F	0,035
32 03M .. FMP	32	30,56	29,80	36	F12	22	12,8	20,6	6	2F	0,032	19,05	22	6	2F	0,042
36 03M .. FMP	36	34,38	33,62	38	F14	26	13,4	22,2	6	2F	0,045	20	30	6	2F	0,020
40 3M .. FMP	40	38,20	37,44	42	F15	28	13,4	22,2	6	2F	0,055	20	30	6	2F	0,075
44 03M .. FMP	44	42,02	41,26	48	F18	33	13,4	22,2	6	2F	0,074	20	30	6	2F	0,095
48 03M .. MP	48	45,84	45,08	-	-	33	13,4	22,2	8	2	0,074	20	30	8	2	0,103
60 03M .. MP	60	57,30	56,54	-	-	33	13,4	22,2	8	2	0,102	20	30	8	2	0,150
72 03M .. MP	72	68,75	67,99	-	-	33	13,4	22,2	8	2	0,145	20	30	8	2	0,212

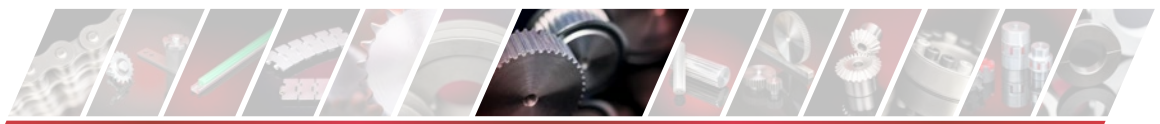
.. Riemenbreite in mm d.h. 09 oder 15

### Stahl = Z12 bis Z40

### Aluminium = Z44 bis Z72

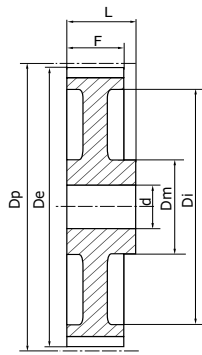
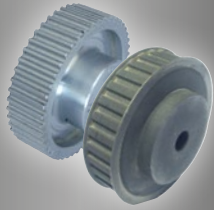
Art. Nr.	Z	Dp	De	Df	Flansch	Dm	Di	5M-09 für 9 mm-Riemen					5M-15 für 15 mm-Riemen					5M-25 für 25 mm-Riemen				
								F	L	d	Typ	Kg	F	L	d	Typ	Kg	F	L	d	Typ	Kg
12 05M .. FMP	12	19,10	17,96	23	F07	12	-	14,5	20	4	2F	0,028	20,5	26	4	2F	0,034	30,5	36	4	2F	0,050
14 05M .. FMP	14	22,28	21,14	25	F08	13	-	14,5	20	6	2F	0,034	20,5	26	6	2F	0,046	30,5	36	6	2F	0,070
15 05M .. FMP	15	23,87	22,73	28	F09	16	-	14,5	20	6	2F	0,042	20,5	26	6	2F	0,056	30,5	36	6	2F	0,080
16 05M .. FMP	16	25,46	24,32	28	F09	16,5	-	14,5	20	6	2F	0,050	20,5	26	6	2F	0,064	30,5	36	6	2F	0,100
18 05M .. FMP	18	28,65	27,51	32	F10	20	-	14,5	20	6	2F	0,070	20,5	26	6	2F	0,086	30,5	36	6	2F	0,120
20 05M .. FMP	20	31,83	30,69	36	F12	23	-	14,5	22,5	6	2F	0,094	20,5	26	6	2F	0,112	30,5	36,5	6	2F	0,160
21 05M .. FMP	21	33,42	32,28	38	F14	24	-	14,5	22,5	6	2F	0,110	20,5	26	6	2F	0,130	30,5	38,5	6	2F	0,190
22 05M .. FMP	22	35,01	33,87	38	F14	25,5	-	14,5	22,5	6	2F	0,118	20,5	26	6	2F	0,140	30,5	38,5	6	2F	0,210
24 05M .. FMP	24	38,20	37,06	42	F15	27	-	14,5	22,5	6	2F	0,145	20,5	28	6	2F	0,180	30,5	38,5	6	2F	0,250
26 05M .. FMP	26	41,38	40,24	44	F17	30	-	14,5	22,5	6	2F	0,170	20,5	28	6	2F	0,220	30,5	38,5	6	2F	0,300
28 05M .. FMP	28	44,56	43,42	48	F18	30,5	-	14,5	22,5	6	2F	0,200	20,5	28	6	2F	0,250	30,5	38,5	6	2F	0,350
30 05M .. FMP	30	47,75	46,60	51	F19	35	-	14,5	22,5	6	2F	0,236	20,5	28	6	2F	0,300	30,5	38,5	6	2F	0,420
32 05M .. FMP	32	50,93	49,79	54	F20	38	-	14,5	22,5	8	2F	0,210	20,5	28	8	2F	0,350	30,5	38,5	8	2F	0,480
36 05M .. FMP	36	57,30	56,16	60	F22	38	-	14,5	22,5	8	2F	0,324	20,5	28	8	2F	0,426	30,5	38,5	8	2F	0,590
40 05M .. FMP	40	63,66	62,52	70	F26	38	-	14,5	22,5	8	2F	0,400	20,5	28	8	2F	0,520	30,5	38,5	8	2F	0,740
44 05M .. MP	44	70,03	68,89	-	-	38	54	14,5	25,5	8	2A	0,170	20,5	30	8	2A	0,225	30,5	40,5	8	2A	0,320
48 05M .. MP	48	76,39	75,25	-	-	45	61	14,5	25,5	8	2A	0,182	20,5	30	8	2A	0,187	30,5	40,5	8	2A	0,275
60 05M .. MP	60	95,46	94,35	-	-	45	80	14,5	25,5	8	2A	0,230	20,5	30	8	2A	0,305	30,5	40,5	8	2A	0,435
72 05M .. MP	72	114,59	113,45	-	-	45	100	14,5	25,5	8	2A	0,270	20,5	30	8	2A	0,305	30,5	40,5	8	2A	0,525

.. Riemenbreiten in mm d.h. 09, 15 oder 25

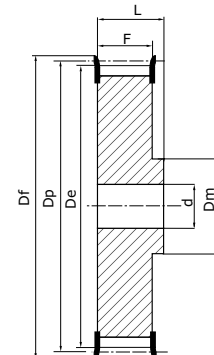


## ZAHNRIEMENSCHLEIBEN VOLLNABEN „HTD“ 8M

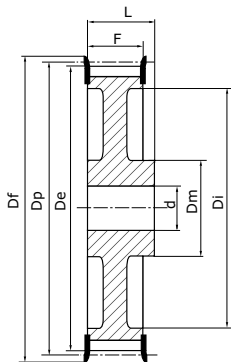
**TEILUNG: 8 mm**  
**MATERIAL:**  
 Stahl C40 UNI 7845  
 Guss EN-GJL-250 UNI EN 1561



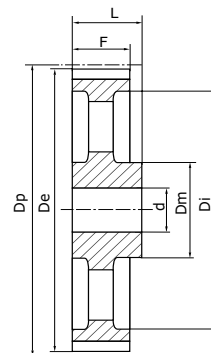
**Typ 2A**  
 leichtere Riemenscheibe



**Typ 2F**  
 Vollscheibe mit Bordscheiben



**Typ 2AF**  
 leichtere Riemenscheibe



**Typ 2E**  
 Hohl-Riemenscheibe

**Stahl = Z22 bis Z72**  
**Guss = Z80 bis Z192**

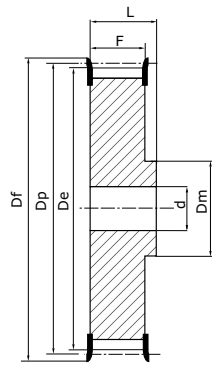
Art. Nr.	Z	Dp	De	Df	Nr. Flan.	Dm	8M-20 für 20 mm-Riemen (F=28)					8M-30 für 30 mm-Riemen (F=38)				
							Di	L	d	Typ	Kg	Di	L	d	Typ	Kg
22 08M .. FMP	22	56,02	54,65	60	F23	43	-	38	12	2F	0,54	-	48	12	2F	0,69
24 08M .. FMP	24	61,12	59,75	66	F26	45	-	38	12	2F	0,65	-	48	12	2F	0,84
26 08M .. FMP	26	66,21	64,84	70	F27	48	-	38	12	2F	0,80	-	48	12	2F	1,00
28 08M .. FMP	28	71,30	70,08	75	F28	50	-	38	15	2F	0,87	-	48	15	2F	1,12
30 08M .. FMP	30	76,39	75,13	83	F30	55	-	38	15	2F	1,02	-	48	15	2F	1,32
32 08M .. FMP	32	81,49	80,16	87	F31	60	-	38	15	2F	1,20	-	48	15	2F	1,53
34 08M .. FMP	34	86,58	85,22	91	F32	70	-	38	15	2F	1,40	-	48	15	2F	1,80
36 08M .. FMP	36	91,67	90,30	97	F34	75	-	38	15	2F	1,55	-	48	15	2F	1,99
38 08M .. FMP	38	96,77	95,39	102	F35	75	-	38	15	2F	1,65	-	48	15	2F	2,27
40 08M .. FMP	40	101,86	100,49	106	F37	75	-	38	15	2F	1,74	-	48	15	2F	2,40
44 08M .. FMP	44	112,05	110,67	120	F39	75	-	38	15	2F	2,10	-	48	15	2F	2,80
48 08M .. FMP	48	122,23	120,86	128	F40	75	-	38	15	2F	2,44	-	48	15	2F	3,20
56 08M .. FMP	56	142,60	141,23	150	F43	80	116	38	15	2AF	2,60	116	48	15	2AF	3,60
64 08M .. FMP	64	162,97	161,60	168	F45	80	137	38	15	2AF	2,90	137	48	15	2AF	4,30
72 08M .. FMP	72	183,35	181,97	192	F48	80	158	38	15	2AF	3,10	158	48	15	2AF	4,80
80 08M .. MP	80	203,72	202,35	-	-	90	180	38	15	2A	3,80	180	48	15	2A	5,10
90 08M .. MP	90	229,18	227,81	-	-	90	204	38	15	2E	4,20	204	48	15	2E	5,70
112 08M .. MP	112	285,21	283,83	-	-	90	254	38	18	2E	5,20	254	48	18	2E	6,80
144 08M .. MP	144	366,69	365,32	-	-	90	336	38	20	2E	7,50	336	48	20	2E	9,30
168 08M .. MP	168	427,81	426,44	-	-	100	400	38	20	2E	10,00	400	48	20	2E	11,40
192 08M .. MP	192	488,92	487,55	-	-	100	460	38	20	2E	14,40	460	48	20	2E	16,00

.. Riemenbreite in mm d.h. 20 oder 30

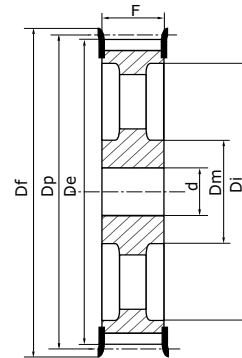


## ZAHNRIEMENSCHLEIBEN VOLLNABEN „HTD“ 8M

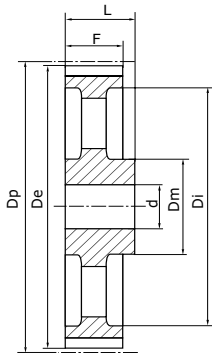
**TEILUNG: 8 mm**  
**MATERIAL:**  
 Stahl C40 UNI 7845  
 Guss EN-GJL-250 UNI EN 1561



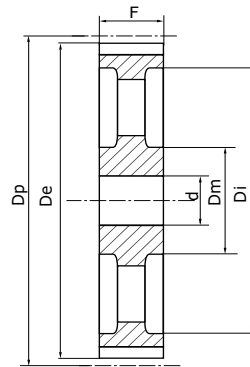
**Typ 2F**  
Vollscheibe mit Bordscheiben



**Typ 3EF**  
Hohl-Riemenscheibe



**Typ 2E**  
Hohl-Riemenscheibe

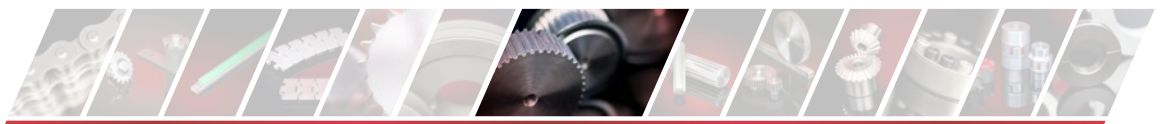


**Typ 3E**  
Hohl-Riemenscheibe

**Stahl = Z22 bis Z72**  
**Guss = Z80 bis Z192**

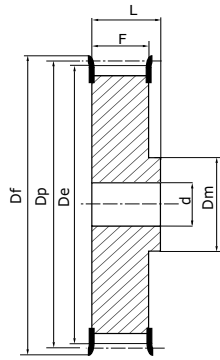
Art. Nr.	Z	Dp	De	Df	Flansch	Dm	8M-50 für 50 mm-Riemen (F=60)					8M-85 für 85 mm-Riemen (F=95)				
							Di	L	d	Typ	Kg	Di	L	d	Typ	Kg
22 08M .. FMP	22	56,02	54,65	60	F23	43	-	70	12	2F	1,00	-	105	12	2F	1,55
24 08M .. FMP	24	61,12	59,75	66	F26	45	-	70	12	2F	1,23	-	105	12	2F	1,90
26 08M .. FMP	26	66,21	64,84	70	F27	48	-	70	12	2F	1,50	-	105	12	2F	2,25
28 08M .. FMP	28	71,30	70,08	75	F28	50	-	70	15	2F	1,67	-	105	15	2F	2,55
30 08M .. FMP	30	76,39	75,13	83	F30	55	-	70	15	2F	1,97	-	105	15	2F	3,00
32 08M .. FMP	32	81,49	80,16	87	F31	60	-	70	15	2F	2,27	-	105	15	2F	3,57
34 08M .. FMP	34	86,58	85,22	91	F32	66	-	70	15	2F	2,69	-	105	15	2F	4,00
36 08M .. FMP	36	91,67	90,30	97	F34	70	-	70	15	2F	2,97	-	105	15	2F	4,50
38 08M .. FMP	38	96,77	95,39	102	F35	75	-	70	15	2F	3,23	-	105	15	2F	5,00
40 08M .. FMP	40	101,86	100,49	106	F37	75	-	70	18	2F	3,50	-	105	18	2F	5,20
44 08M .. FMP	44	112,05	110,67	120	F39	75	-	70	18	2F	3,90	-	105	18	2F	6,60
48 08M .. FMP	48	122,23	120,86	128	F40	80	-	70	18	2F	4,30	-	105	18	2F	7,00
56 08M .. FMP	56	142,60	141,23	150	F43	90	116	60	18	3EF	5,00	-	95	18	2F	10,00
64 08M .. FMP	64	162,97	161,60	168	F45	100	137	60	18	3EF	5,60	137	95	20	3EF	10,40
72 08M .. FMP	72	183,35	181,97	192	F48	100	158	60	18	3EF	6,80	158	95	20	3EF	11,40
80 08M .. MP	80	203,72	202,35	-	-	110	180	60	18	3E	6,90	180	95	20	3E	11,10
90 08M .. MP	90	229,18	227,81	-	-	110	204	60	18	3E	8,60	204	95	20	3E	12,20
112 08M .. MP	112	285,21	283,83	-	-	110	254	60	18	3E	9,60	254	95	24	3E	15,00
144 08M .. MP	144	366,69	365,32	-	-	110	336	60	20	3E	13,80	336	95	24	3E	21,50
168 08M .. MP	168	427,81	426,44	-	-	120	400	60	20	3E	16,00	400	95	24	3E	24,10
192 08M .. MP	192	488,92	487,55	-	-	130	460	60	20	3E	22,40	460	95	24	3E	30,60

.. Riemenbreite in mm d.h. 50 oder 85

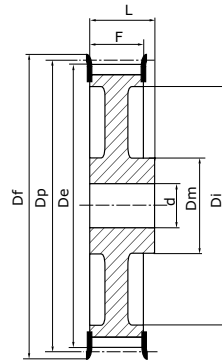


## ZAHNRIEMENSCHLEIBEN VOLLNABEN „HTD“ 14M

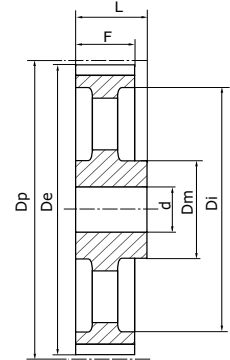
TEILUNG: 14 mm  
 MATERIAL:  
 Stahl C40 UNI 7845  
 Guss EN-GJL-250 UNI EN 1561



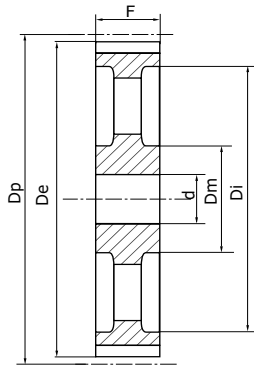
**Typ 2F**  
 Vollscheibe mit Bordscheiben



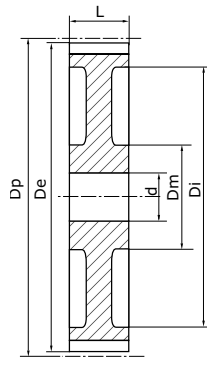
**Typ 2AF**  
 leichtere Riemscheibe



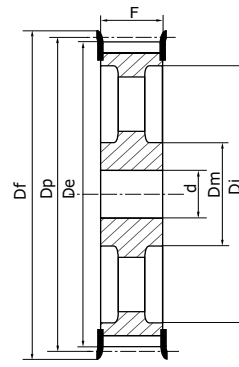
**Typ 2E**  
 Hohl-Riemscheibe



**Typ 3E**  
 Hohl-Riemscheibe



**Typ 3A**  
 Riemscheibe



**Typ 3EF**  
 Hohl-Riemscheibe

Stahl = Z28 bis Z44  
 Guss = Z48 bis Z216

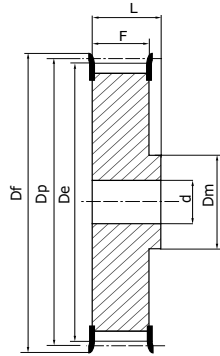
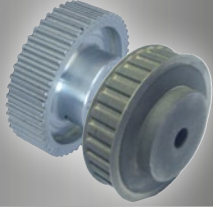
Art. Nr.	Z	Dp	De	Df	Flansch	14M-40 für 40 mm-Riemen (F=54)						14M-55 für 55 mm-Riemen (F=70)						14M-85 für 85 mm-Riemen (F=102)					
						Dm	Di	L	d	Typ	Kg	Dm	Di	L	d	Typ	Kg	Dm	Di	L	d	Typ	Kg
28 14M .. FMP	28	124,78	122,12	128	F40	100	-	69	24	2F	4,73	100	-	85	24	2F	5,60	100	-	117	24	2F	7,70
29 14M .. FMP	29	129,23	126,57	138	F43	100	-	69	24	2F	5,09	100	-	85	24	2F	6,10	100	-	117	24	2F	8,40
30 14M .. FMP	30	133,69	130,99	138	F43	100	-	69	24	2F	5,45	100	-	85	24	2F	6,60	100	-	117	24	2F	9,10
32 14M .. FMP	32	142,60	139,88	154	F49	100	-	69	24	2F	6,17	100	-	85	24	2F	7,60	100	-	117	24	2F	10,50
34 14M .. FMP	34	151,52	148,79	160	F51	100	-	69	24	2F	6,88	100	-	85	24	2F	8,60	100	-	117	24	2F	11,90
36 14M .. FMP	36	160,43	157,68	168	F52	100	-	69	24	2F	7,60	100	-	85	24	2F	9,60	100	-	117	32	2F	13,20
38 14M .. FMP	38	169,34	166,60	184	F81	120	-	69	24	2F	8,28	120	-	85	24	2F	10,80	120	-	117	32	2F	15,15
40 14M .. FMP	40	178,25	175,49	188	F56	120	-	69	24	2F	9,26	120	-	85	24	2F	11,20	135	-	117	32	2F	17,10
44 14M .. FMP	44	196,08	193,28	212	F61	120	-	69	24	2F	10,32	120	-	85	24	2F	12,50	135	-	117	32	2F	23,30
48 14M .. FMP	48	213,90	211,11	226	F62	135	170	69	24	2AF	11,50	135	170	85	24	2F	13,70	150	-	117	32	2F	25,00
56 14M .. FMP	56	249,55	246,76	256	F66	135	207	69	28	2AF	13,05	135	207	85	28	3EF	14,50	150	207	117	32	3EF	25,00
64 14M .. FMP	64	285,21	282,41	296	F70	135	240	69	28	2AF	14,40	135	240	85	28	3EF	15,60	150	240	102	32	3EF	30,50
72 14M .. MP	72	320,86	318,06	-	-	135	278	69	28	2E	16,90	135	278	85	28	3E	16,90	150	278	102	32	3E	28,80
80 14M .. MP	80	356,51	353,71	-	-	135	314	69	28	2E	18,50	135	314	85	28	3E	20,00	150	314	102	32	3E	30,10
90 14M .. MP	90	401,07	398,28	-	-	135	358	69	28	2E	20,00	135	358	85	28	3E	22,60	150	358	102	32	3E	33,00
112 14M .. MP	112	499,11	496,32	-	-	135	456	69	28	2E	26,70	135	456	85	28	3E	29,50	150	456	102	32	3E	41,80
144 14M .. MP	144	641,71	638,92	-	-	135	600	69	28	2E	35,00	135	600	85	28	3E	39,00	150	600	102	32	3E	52,40
168 14M .. MP	168	748,66	745,87	-	-	135	706	69	28	2E	44,20	135	706	85	28	3E	48,50	150	706	102	32	3E	60,30
192 14M .. MP	192	855,62	852,82	-	-	135	813	69	28	2E	52,20	135	813	85	28	3E	57,80	165	813	102	32	3E	70,20
216 14M .. MP	216	962,57	959,76	-	-	150	920	69	28	2E	62,50	150	920	85	28	3E	67,00	160	920	102	32	3E	81,00

.. Riemenbreite in mm d.h. 40, 55 oder 85

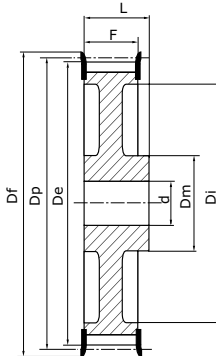


## ZAHNRIEMENSCHLEIBEN VOLLNABEN „HTD“ 14M

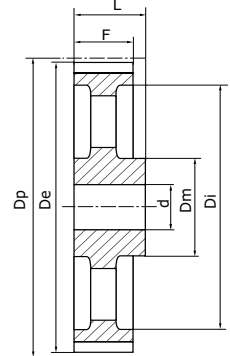
**TEILUNG: 14 mm**  
**MATERIAL:**  
 Stahl C40 UNI 7845  
 Guss EN-GJL-250 UNI EN 1561



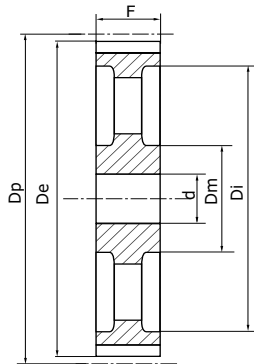
**Typ 2F**  
Vollscheibe mit Bordscheiben



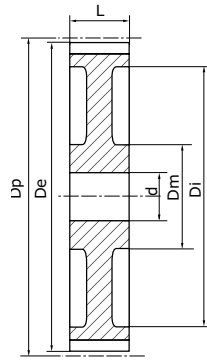
**Typ 2AF**  
leichtere Riemscheibe



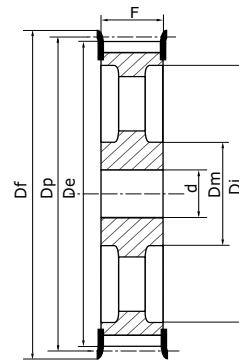
**Typ 2E**  
Hohl-Riemscheibe



**Typ 3E**  
Hohl-Riemscheibe



**Typ 3A**  
Riemscheibe



**Typ 3EF**  
Hohl-Riemscheibe

**Stahl = Z28 bis Z64**  
**Guss = Z72 bis Z216**

für 115 mm-Riemen (F=145,3)

**14M-170**  
für 170 mm-Riemen (F=187)

Art. Nr.	Z	Dp	De	Df	Flansch	für 115 mm-Riemen (F=145,3)						14M-170 für 170 mm-Riemen (F=187)					
						Dm	Di	L	d	Typ	Kg	Dm	Di	L	d	Typ	Kg
28 14M .. FMP	28	124,78	122,12	128	F40	100	-	148	32	2F	9,20	100	-	202	32	2F	13,80
29 14M .. FMP	29	129,23	126,57	138	F43	100	-	148	32	2F	10,20	100	-	202	32	2F	14,20
30 14M .. FMP	30	133,69	130,99	138	F43	100	-	148	32	2F	11,20	100	-	202	32	2F	15,60
32 14M .. FMP	32	142,60	139,88	154	F49	100	-	148	32	2F	13,20	100	-	202	32	2F	18,10
34 14M .. FMP	34	151,52	148,79	160	F51	100	-	148	32	2F	14,80	100	-	202	32	2F	20,40
36 14M .. FMP	36	160,43	157,68	168	F52	100	-	148	32	2F	16,60	120	-	202	32	2F	23,50
38 14M .. FMP	38	169,34	166,60	184	F81	120	-	148	32	2F	19,20	135	-	202	32	2F	26,50
40 14M .. FMP	40	178,25	175,49	188	F56	135	-	148	32	2F	20,56	135	-	202	32	2F	30,10
44 14M .. FMP	44	196,08	193,28	212	F61	135	-	148	32	2F	21,93	140	-	202	32	2F	37,80
48 14M .. FMP	48	213,90	211,11	226	F62	150	-	148	32	2F	25,00	150	-	202	32	2F	44,50
56 14M .. FMP	56	249,55	246,76	256	F66	150	-	148	32	2F	27,50	150	-	202	32	2F	61,00
64 14M .. FMP	64	285,21	282,41	296	F70	150	240	133	32	3EF	30,10	150	240	202	32	2F	81,00
72 14M .. MP	72	320,86	318,06	-	-	150	278	133	32	3E	32,83	150	278	187	32	3A	61,40
80 14M .. MP	80	356,51	353,71	-	-	150	314	133	32	3E	35,55	150	314	187	32	3A	65,00
90 14M .. MP	90	401,07	398,28	-	-	150	358	133	32	3E	41,00	150	358	187	32	3E	68,00
112 14M .. MP	112	499,11	496,32	-	-	150	456	133	32	3E	54,40	150	456	187	32	3E	87,50
144 14M .. MP	144	641,71	638,92	-	-	150	600	133	32	3E	67,80	165	600	187	32	3E	114,00
168 14M .. MP	168	748,66	745,87	-	-	150	706	133	32	3E	75,80	165	706	187	32	3E	125,00
192 14M .. MP	192	855,62	852,82	-	-	165	813	133	32	3E	88,30	165	813	187	32	3E	136,40
216 14M .. MP	216	962,57	959,76	-	-	160	920	133	32	3E	98,00	165	920	187	32	3E	147,00

.. Riemenbreite in mm d.h. 117 oder 170