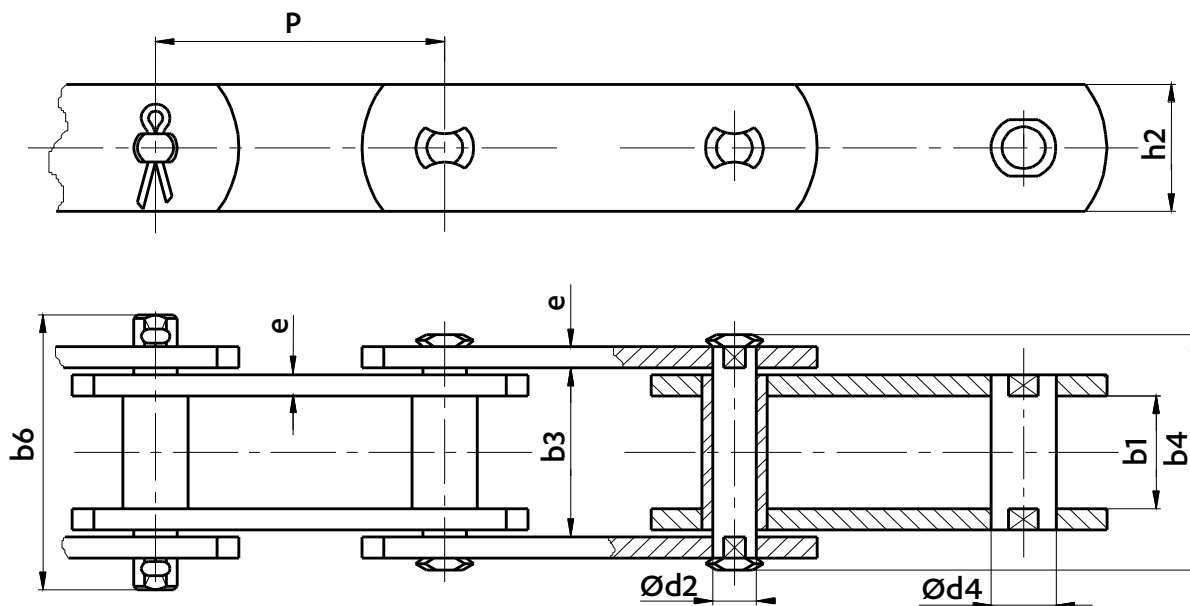


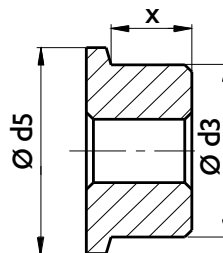
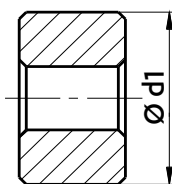
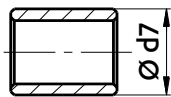
CHAÎNES DE MANUTENTION TYPE MV

DIN 8165 & ISO 1977

Dimensions en mm



ARTICULATIONS



À ROULEAUX
S

À GALETS LISSES
P

À GALETS ÉPAULÉS
F

Types
d'articulations

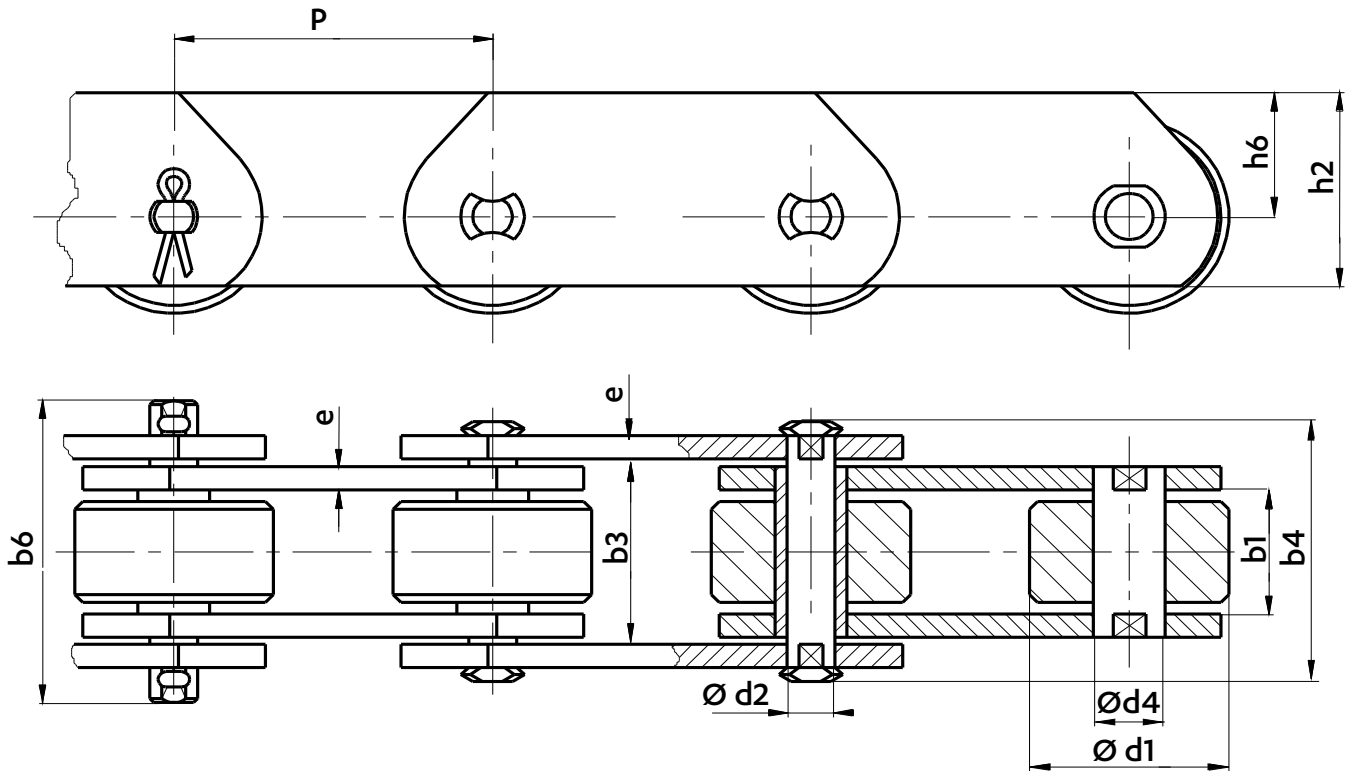
Type de chaîne		Pas								PLAQUES		ARTICULATION							LARGEUR				Résistance à la traction Rr min. kN
1*	2*	63	80	100	125	160	200	250	315	Hauteur	Épaisseur	Ø Axe	Ø Douille	Ø Rouleau	Ø Galet	Ø Galet épaulé	largeur galet épaulé	entre plaques intérieures	entre plaques extérieures	sur axes méplatés	sur axes goupillés		
		P								h2 nom.	e nom.	d2	d4	d7	d1	d3	d5	x	b1 min	b3 min	b4 max.	b6 max.	
MV 56	MVS 56	63	80	100	125	160	200	250	315	30	4,0	10,0	15,0	21,0	42	42	50	17,5	24	33,3	52	72	56
MV 80	MVS 80	80	100	125	160	200	250	315	315	35	5,0	12,0	18,0	25,0	50	50	60	20,5	28	39,4	62	86	80
MV 112	MVS 112	80	100	125	160	200	250	315	315	40	6,0	15,0	21,0	30,0	60	60	70	23,0	32	45,5	73	101	112
MV 160	MVS 160	100	125	160	200	250	315	400	400	50	7,0	18,0	25,0	36,0	70	70	85	26,5	37	52,5	85	117	160
MV 224	MVS 224	125	160	200	250	315	400	500	500	60	8,0	21,0	30,0	42,0	85	85	100	31,0	43	60,6	98	134	224
MV 315	MVS 315	160	200	250	315	400	500	630	630	70	10,0	25,0	36,0	50,0	100	100	120	34,0	48	70,7	112	154	315
MV 450	MVS 450	-	200	250	315	400	500	630	630	80	12,0	30,0	42,0	60,0	120	120	140	37,0	56	82,8	135	185	450
MV 630	MVS 630	-	200	250	315	400	500	630	630	100	14,0	36,0	50,0	70,0	140	140	170	45,0	66	97,0	147	200	630
MV 900	MVS 900	-	-	250	315	400	500	630	630	120	16,0	44,0	60,0	85,0	170	170	210	54,0	78	113,0	167	220	900

* TYPE 1 : Chaînes axes et douilles méplatés gamme série bois

* TYPE 2 : Chaînes axes et douilles méplatés soudés gamme série bois

Dimensions en mm

CHAÎNE À GALETS LISSES TYPE P



Type de chaîne		Pas								PLAQUES			ARTICULATION			LARGEUR				Résistance à la traction Rr min. kN
1*	2*	P								Hauteur h2 nom.	Epaisseur e nom.	Ø Axe d2	Ø Douille d4	Ø Galet d1	entre plaques intérieures b1 min	entre plaques extérieures b3 min	sur axes méplatés b4 max.	sur axes goupillés b6 max.		
		63	80	100	125	160	200	250	315											
MV 56/D	MVS 56/D	63	80	100	125	160	200	250	315	45	30	4,0	10,0	15,0	42	24	33,3	52	72	56
MV 80/D	MVS 80/D	80	100	125	160	200	250	315	315	50	32,5	5,0	12,0	18,0	50	28	39,4	62	86	80
MV 112/D	MVS 112/D	80	100	125	160	200	250	315	315	60	40	6,0	15,0	21,0	60	32	45,5	73	101	112
MV 160/D	MVS 160/D	100	125	160	200	250	315	400	400	70	45	7,0	18,0	25,0	70	37	52,5	85	117	160
MV 224/D	MVS 224/D	125	160	200	250	315	400	500	500	90	60	8,0	21,0	30,0	85	43	60,6	98	134	224
MV 315/D	MVS 315/D	160	200	250	315	400	500	630	630	100	65	10,0	25,0	36,0	100	48	70,7	112	154	315
MV 450/D	MVS 450/D	-	200	250	315	400	500	630	630	120	80	12,0	30,0	42,0	120	56	82,8	135	185	450
MV 630/D	MVS 630/D	-	200	250	315	400	500	630	630	140	90	14,0	36,0	50,0	140	66	97,0	147	200	630
MV 900/D	MVS 900/D	-	-	250	315	400	500	630	630	180	120	16,0	44,0	60,0	170	78	113,0	167	220	900

* TYPE 1: Chaînes axes et douilles méplatés gamme série bois

* TYPE 2: Chaînes axes et douilles méplatés soudés gamme série bois