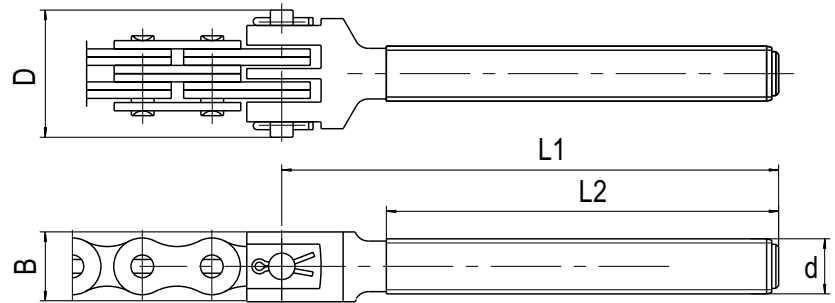


ANSCHLUSS-STÜCKE

Die Anschlussstücke dienen der Verankerung oder Kraftübertragung zwischen Motor und der Kette.

Unser Programm von Anschlussstücken ist den gängigsten Laschenkombinationen der Ketten AL, LL und LH angelehnt

Unsere Standard Anschlüsse sind **Aussenkombination**, die Innenlaschen der Kette werden mittels **Splintbolzens** daran verbunden. Wir können auf Wunsch auch Anschlüsse mit **Innenkombination** liefern die mit den Innenlaschen der Kette mittels **Verschlusslieds** verbunden werden.



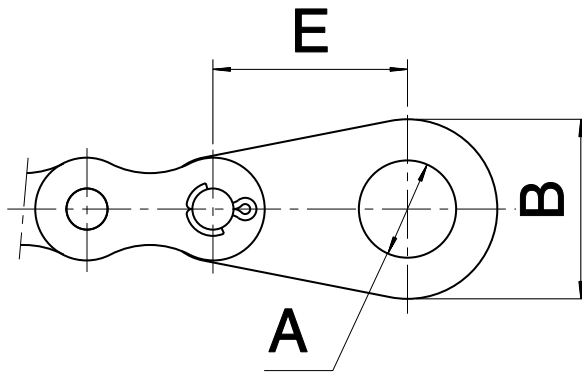
Abmessungen in mm

Anschluss-Stücke für Kette Typ J (LL)									Anschluss-Stücke für Kette Typ LH (BL) und AL								
Artikel - Nr	Kettenbezeichnungen		Kombination	d	D	B	L1	L2	Artikel - Nr	Kettenbezeichnungen		Kombination	d	D	B	L1	L2
	ISO 4347	SEDIS								SEDIS	SEDIS						
C48R160-120	LL08-44	J48	4 x 4	M14	21,8	20	160	120	C0823R110-75	LH0823	AL523	2 x 3	M12	26,1	20	110	75
C412R172-140	LL08-66	J412	6 x 6	M14	27,3	25	172	140	C0834R95-70	LH0834	AL534	3 x 4	M12	26,1	20	95	70
C54R82-50	LL10-22	J54	2 x 2	M14	18,4	20	82	50	C0844R110-75	LH0844	AL544	4 x 4	M14	33,1	25	110	75
C54R172-140	LL10-22	J54	2 x 2	M14	18,4	20	172	140	C0846R110-75	LH0846	AL546	4 x 6	M14	33,1	25	110	75
C58R117-85	LL10-44	J58	4 x 4	M14	25,5	20	117	85	C0866F172-140	LH0866	AL566	6 x 6	M16	38,5	35	172	140
C58R172-140	LL10-44	J58	4 x 4	M14	25,5	20	172	140	C1023R172-140	LH1023	AL623	2 x 3	M14	26,1	20	172	140
C512R82-50	LL10-66	J512	6 x 6	M14	32,0	25	82	50	C1034R172-140	LH1034	AL634	3 x 4	M14	33,5	30	172	140
C512R105-70	LL10-66	J512	6 x 6	M14	32,0	25	105	70	C1044R172-140	LH1044	AL644	4 x 4	M14	33,5	30	172	140
C512R112-80	LL10-66	J512	6 x 6	M14	32,0	25	112	80	C1044F130-95	LH1044	AL644	4 x 4	M14	33,5	20	130	95
C512R172-140	LL10-66	J512	6 x 6	M14	32,0	25	172	140	C1046F110-80	LH1046	AL646	4 x 6	M16	38,1	20	110	80
C516F172-140		J516	8 x 8	M16	38,7	25	172	140	C1046F172-140	LH1046	AL646	4 x 6	M16	38,1	20	172	140
C524F172-140		J524	12 x 12	M24	52,0	32	172	140	C1066F110-60	LH1066	AL666	6 x 6	M20	44,2	25	110	60
C68R160-130	LL12-44	J68	4 x 4	M14	27,5	25	160	130	C1066F172-140	LH1066	AL666	6 x 6	M20	44,2	25	172	140
C612R75-40	LL12-66	J612	6 x 6	M16	35,3	30	75	40	C1066F240-130	LH1066	AL666	6 x 6	M20	44,2	25	240	130
C612R110-75	LL12-66	J612	6 x 6	M16	35,3	30	110	75	C1088F160-120	LH1088	AL688	8 x 8	M20	53,8	25	160	120
C612R120-80	LL12-66	J612	6 x 6	M16	35,3	30	120	80	C1223F178-140	LH1223	AL823	2 x 3	M20	35,2	25	178	140
C612R135-105	LL12-66	J612	6 x 6	M16	35,3	30	135	105	C1234F178-140	LH1234	AL834	3 x 4	M20	39,1	25	178	140
C612R160-125	LL12-66	J612	6 x 6	M16	35,3	30	160	125	C1244F93-55	LH1244	AL844	4 x 4	M20	44,2	25	93	55
C612R190-160	LL12-66	J612	6 x 6	M16	35,3	30	190	160	C1244F178-140	LH1244	AL844	4 x 4	M20	44,2	25	178	140
C87F178-140		J87	3 x 4	M20	40,4	24	178	140	C1246F178-130	LH1246	AL846	4 x 6	M20	54,1	25	178	130
C88F133-90	LL16-44	J88	4 x 4	M20	43,6	25	133	90	C1246F178-140	LH1246	AL846	4 x 6	M20	54,1	25	178	140
C88F175-140	LL16-44	J88	4 x 4	M20	43,6	25	175	140	C1246F270-230	LH1246	AL846	6 x 6	M20	54,1	25	270	230
C88F250-110	LL16-44	J88	4 x 4	M20	43,6	25	250	110	C1266F128-80	LH1266	AL866	6 x 6	M20	57,5	25	128	80
C88F345-300	LL16-44	J88	4 x 4	M20	43,6	25	345	300	C1266F178-140	LH1266	AL866	6 x 6	M20	57,5	25	178	140
C812F172-135	LL16-66	J812	6 x 6	M20	56,5	25	172	135	C1266F188-135	LH1266	AL866	6 x 6	M20	57,5	25	188	135
C812F222-185	LL16-66	J812	6 x 6	M20	56,5	25	222	185	C1622F160-120	LH1622	AL1022	2 x 2	M20	35,3	25	160	120
C812F287-250	LL16-66	J812	6 x 6	M20	56,5	25	287	250	C1622F178-140	LH1622	AL1022	2 x 2	M20	35,3	25	178	140
C816F235-190		J816	8 x 8	M20	75,0	30	235	190	C1623F160-120	LH1623	AL1023	2 x 3	M20	40,2	25	160	120
C108F194-135	LL20-44	J108	4 x 4	M24	50,6	32	194	135	C1623F178-140	LH1623	AL1023	2 x 3	M20	40,2	25	178	140
C108F239-180	LL20-44	J108	4 x 4	M24	50,6	32	239	180	C1634F160-120	LH1634	AL1034	3 x 4	M20	45,2	25	160	120
C1012F165-115	LL20-66	J1012	6 x 6	M24	65,5	40	165	115	C1634F178-140	LH1634	AL1034	3 x 4	M20	45,2	25	178	140
C1012F250-200	LL20-66	J1012	6 x 6	M24	65,5	40	250	200	C1644F118-80	LH1644	AL1044	4 x 4	M20	52,5	25	118	80
C1012F323-205	LL20-66	J1012	6 x 6	M24	65,5	40	323	205	C1644F178-140	LH1644	AL1044	4 x 4	M20	52,5	25	178	140
C1012F430-165	LL20-66	J1012	6 x 6	M24	65,5	40	430	165	C1646F160-120	LH1646	AL1046	4 x 6	M20	58,2	25	160	120
C1016F250-200		J1016	8 x 8	M24	81,4	40	250	200	C1646F178-140	LH1646	AL1046	4 x 6	M20	58,2	25	178	140
C1204F285-160	LL1222	J1204	2 x 2	M24	47,2	39	285	160	C1666F160-120	LH1666	AL1066	6 x 6	M24	65,5	32	160	120
C1208F192-135	LL24-44	J1208	4 x 4	M30	68,2	39	192	135	C2023F240-180	LH2023	AL1223	2 x 3	M24	49,2	32	240	180
C1212F285-160	LL24-66	J1212	6 x 6	M36	88,8	50	285	160	C2044F178-140	LH2044	AL1244	4 x 4	M24	62,5	32	178	140
C1212F285-180	LL24-66	J1212	6 x 6	M36	88,8	50	285	180	C2044F240-180	LH2044	AL1244	4 x 4	M24	62,5	32	240	180
C1212F305-180	LL24-66	J1212	6 x 6	M36	88,8	50	305	180	C2046F200-120	LH2046	AL1246	4 x 6	M24	79,3	32	200	120
C1212F400-200	LL24-66	J1212	6 x 6	M36	88,8	50	400	200	C2066F200-120	LH2066	AL1266	6 x 6	M30	84,5	32	200	120
C1608F255-180	LL32-44	J1608	4 x 4	M36	81,1	60	255	180	C2066F285-160	LH2066	AL1266	6 x 6	M30	84,5	32	285	160
C1612F375-200	LL32-66	J1612	6 x 6	M36	106,0	60	375	200	C2846F250-150	LH2846	AL1646	4 x 6	M36	101,5	45	250	150

- Schaftlängen L1 und L2 abweichend von den oben erwähnten Massen auf Anfrage lieferbar
- Bitte bei Bestellung angeben ob Splintbolzen benötigt werden

ENDLASCHEN

Laschenendglieder zur Befestigung an Verankerungen sind für gängige Kettentypen lieferbar.



Abmessungen in mm

Kette	A	B	E
AL5	16,0	28,0	31,8
AL6	14,1	25,0	35,0
LH08	8,3	18,0	20,0
	10,3	20,0	31,8
J4 (LL08)	8,2	16,0	18,0
	6,5	16,0	18,0
	10,3	22,0	30,0
	10,0	20,0	30,0
J5 (LL10)	10,3	22,0	25,0
	12,0	22,0	44,7
	12,0	22,0	25,0
	12,0	25,0	45,0
J6 (LL12)	16,0	28,2	31,8
	10,0	22,0	25,0
	10,1	20,0	25,0
J8 (LL16)	10,3	20,0	25,0
	15,0	30,5	40,0
	12,3	30,5 (Abgeflacht)	40,0
	12,0	25,0	30,0
	16H7	35,0	38,1
	18,0	36,0	38,5
	19,1	36,0	39,0
	24,0	50,0	65,0
J10 (LL20)	25,0	44,0	50,0
	25,0	44,0	51,0
J12 (LL24)	25,2	44,0	50,8
	20,0	40,0	60,0
J16 (LL32)	25,0	44,0	63,5
	24,0	52,3	65,0
J16 (LL32)	32,0	56,0	76,2
	36,0	60,0	70,0
	35,0	80,0	91,5
	35,0	80,0	75,0
	36H10	60,5	70,8

Fertigungsmöglichkeit anderer Dimensionen. Auf Anfrage.