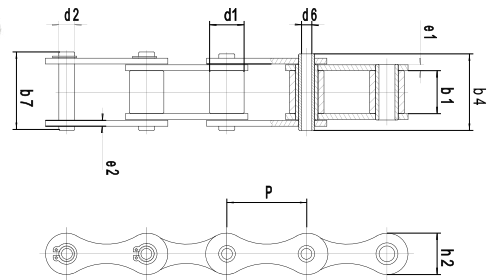


LANDMASCHINENKETTEN TYP A (MIT HOHLBOLZEN)

• Diese Ketten sind zur Montage von Stäben mit einem \varnothing von 8 mm geeignet (\varnothing 10 mm bei Kette B255)

• Lieferbare Verbindungsglieder:

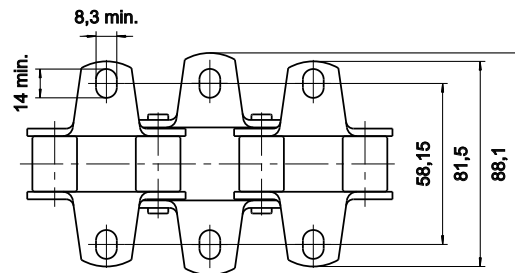
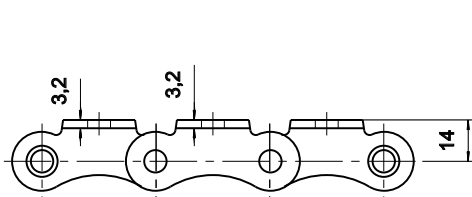
- Federclip oder Vernietung für Ketten A55BC und A55 Inox (rostfrei)
- Splintverschluß oder Vernietung für Ketten A155TS und B255



Abmessungen in mm

Typen - Nr	Teilung P	d1 max.	b1 min.	b4 max.	b7 max.	d2 max.	d6 min.	h2 max.	e1 e2		Bruchkraft min. kN	Gewicht pro Meter kg/m
									max.			
A55BC	41,75	17,1	19,9	35,7	38,0	11,11	8,1	21,65	3,2	3,2	22,6	1,4
A155TS	41,75	17,1	19,9	35,7	42,5	11,11	8,1	25,26	3,2	3,2	49,0	2,0
B255	41,75	17,1	19,9	39,0	42,7	14,11	10,3	25,26	4,1	3,2	49,0	2,1
A55 INOX	41,75	17,1	19,9	35,0	36,7	11,11	8,2	20,50	3,2	3,2	17,6	1,3

BEFESTIGUNGSLASCHEN K1 MIT A55BC (VERZINKT-CHROMATIERT)



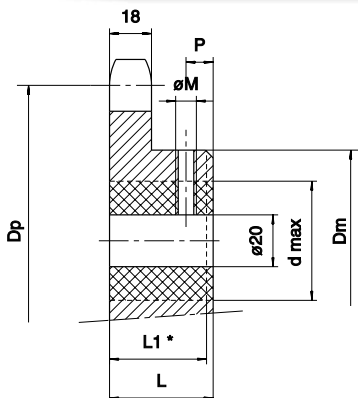
STANDARDRITZEL FÜR KETTEN A55 - A155TS AB LAGER LIEFERBAR

HERSTELLUNG

• Diese Kettenräder sind in Stahl oder in Guss lieferbar. Die Gussräder sind unbearbeitet einschliesslich der Verzählung.

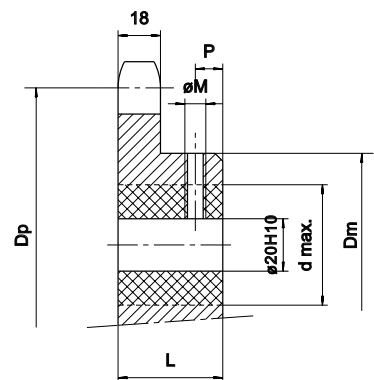
• Jegliche Bearbeitung dieser Teile wird auf Anforderung entsprechend den Abmessungen L1, d, $\varnothing M$ und P in der untenstehenden Tabelle ausgeführt.

• Keilnut auf Anforderung lieferbar.



L1* = L - 3

Abmessungen in mm



Abmessungen in mm

GUSS							
Typen - Nr	Anzahl der Zähne	Dp	L	Dm	d max.	P	$\varnothing M$
9F55	9	122,0	50	85	50	16	M8
11F55	11	148,2	50	90	50	16	M8
13F55	13	174,5	56	100	60	18	M10
15F55	15	200,8	56	100	60	18	M10

STAHL : Zahnflanken gefräst							
Typen - Nr	Anzahl der Zähne	Dp	L nom.	Dm max.	d max.	P nom.	$\varnothing M$
9A55	9	122	50	80	50	12,5	M8
11A55	11	148,2	50	100	60	12,0	M8
13A55	13	174,5	63	130	85	16,0	M10
15A55	15	200,8	63	165	110	16,0	M10