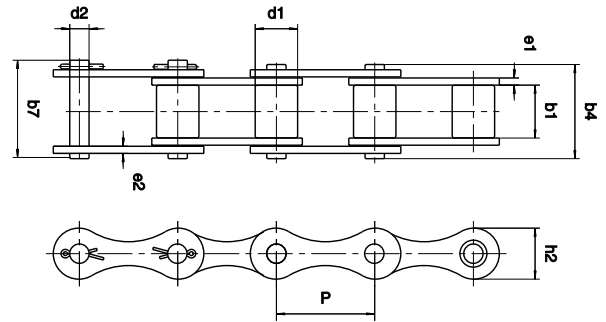


VOLLBOLZENKETTE TYPE S - gemäss Norm ISO 487



- Ketten S 55 und S 62 mit überstehenden Laufrollen $d1 > h2$
- Oberflächen verzinkt

Abmessungen in mm

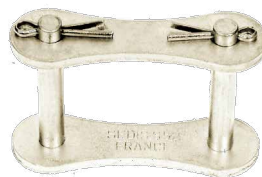
Typen - Nr	Teilung P	d1	b1	b4	b7	d2	h2	e1 e2		Bruchkraft min. kN	Gewicht kg/m
		max.	min.	max.	max.	max.	max.	max.	max.		
S52	38,1	15,20	22,20	37,3	42,5	5,78	17,20	3,06	2,60	27	1,6
S45	41,4	15,20	22,20	37,3	42,5	5,78	17,20	3,06	2,60	23	1,5
S55	41,4	17,80	22,20	37,3	42,5	5,78	17,20	3,06	2,60	23	1,8
S55R	41,4	17,80	22,20	39,5	43,0	8,13	21,66	3,15	3,15	45	2,4
S62	41,9	19,00	25,40	40,5	45,7	5,78	17,20	3,06	2,60	29	2,2

VERBINDUNGSGLIED

GEKRÖPFTES GLIED



N°205: zu nietendes Außenglied



N°208: Verbindungsglied mit Splint



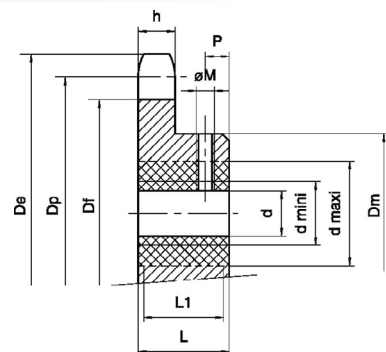
N°216: gekröpftes Einfachglied mit Splint

STANDARKETTENRÄDER FÜR KETTEN S55

Formen und Zahnprofil gemäß der Norm NF-E-23105

HERSTELLUNG

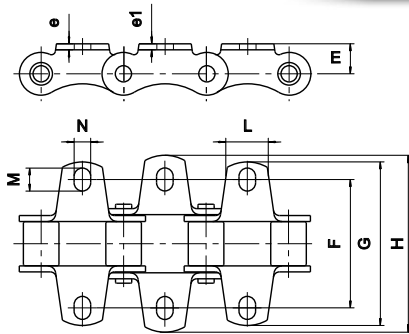
- Werkstoff: Guss. Lagergeführte Kettenräder sind aus Guss unbearbeitet einschließlich der Verzahnung
- Jegliche Bearbeitung dieser Teile wird auf Anforderung entsprechend den Abmessungen L1, d, ØM und P in der untenstehenden Tabelle ausgeführt
- Keilnut auf Anforderung lieferbar



Abmessungen in mm

Typen - Nr	Anzahl der Zähne	KETTENRÄDER / Guss							BEARBEITUNG (auf Anfrage)				
		Dp	De	Df	d max.	h	Dm	L	L1	d min.	d max.	ØM	p
9S55	9	122,0	133	105	20	18	85	50	47	25	50	M8	16
11S55	11	148,2	159	131	20	18	90	50	47	25	50	M8	16
13S55	13	174,5	186	157	20	18	100	56	53	25	60	M10	18
15S55	15	200,8	212	184	20	18	100	56	53	25	60	M10	18

MONTAGE MIT BEFESTIGUNGLASCHEN K1

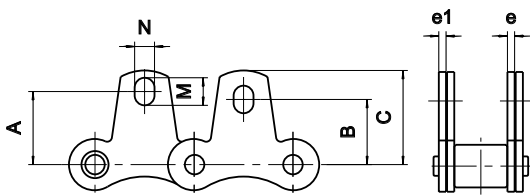


Französische Norm NFE 26-105

Abmessungen in mm

Typen - Nr	E Mittel	e Mittel	e1 Mittel	N min.	M min.	L Mittel	F Mittel	G max.	H max.
S52					9,9		59,0	77,5	77,5
S45	11,7	2,5	2,5	8,3	13,3	20	54,0	74,9	74,9
S55					13,3		54,0	74,9	74,9
S62					15,8		66,6	95,3	95,3
S55R	15,3	3,0	3,0	8,3	11,5	20	64,5	84,0	90,0

MONTAGE MIT BEFESTIGUNGLASCHEN M1

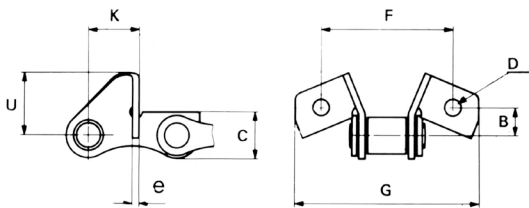


Französische Norm NFE 26-105

Abmessungen in mm

Typen - Nr	A mittel	B Mittel	C max.	e1 Mittel	e Mittel	M min.	N min.
S52	22,10	22,1	31,7			9,9	
S45	19,80	19,8	30,2	2,5	3	13,3	8,3
S55	19,80	19,8	30,2			13,3	
S62	24,60	24,6	38,6			15,8	
S55R	30,50	27,2	39,5	3,0	3	11,5	8,3

MONTAGE MIT BEFESTIGUNGLASCHEN SE



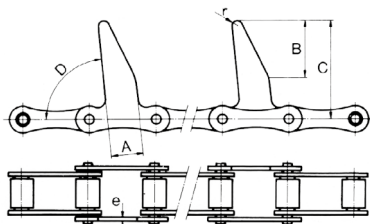
(nur auf Innengliedern)

Abmessungen in mm

Typen - Nr	B Mittel	C Mittel	e Mittel	F Mittel	G maxi	K Mittel	U max.	D min.
S45								
S55	13,6	17,0	2,5	61,7	89,8	24,0	28,0	9,0

MONTAGE MIT HAKENLASCHEN

Verwendung für Sammellader von Heuballen, Stroh usw.

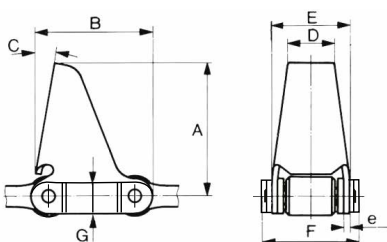


Abmessungen in mm

Typen - Nr	A Mittel	B Mittel	C Mittel	D	e Mittel
S45	20	35	61,5	85°	2,5
S52	20	35	61,5	85°	2,5
S55	20	35	61,5	85°	3,0

MONTAGE MIT LASCHEN FÜR MAISPLÜCKER

Einsatz in Maiserntemaschinen



(nur auf Aussengliedern)

Abmessungen in mm

Typen - Nr	A	B	C	D	E	F	G	e
S62	65,0	57,2	11°	23	38	49	17,2	3