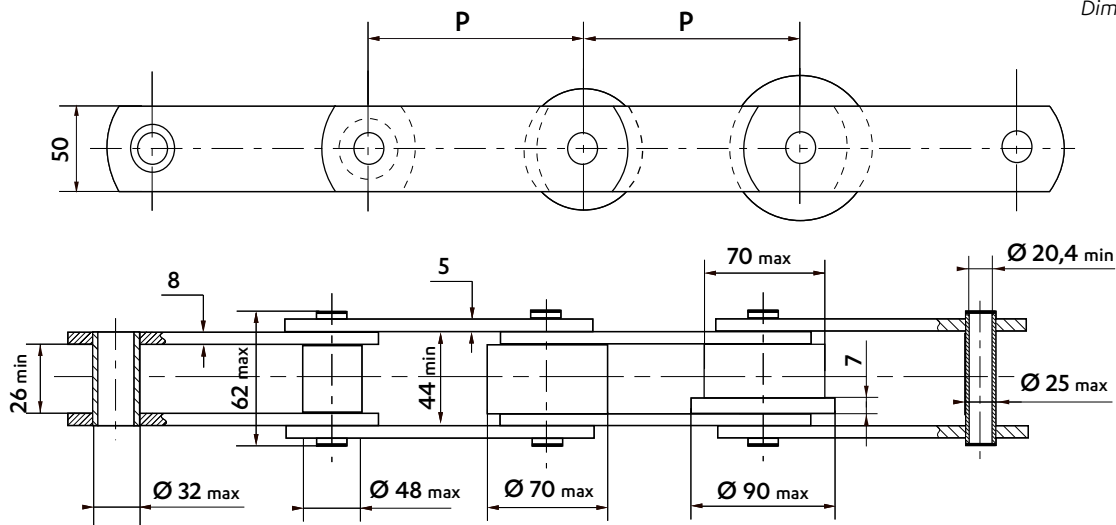


CHAÎNES DE NORME BS - MC110

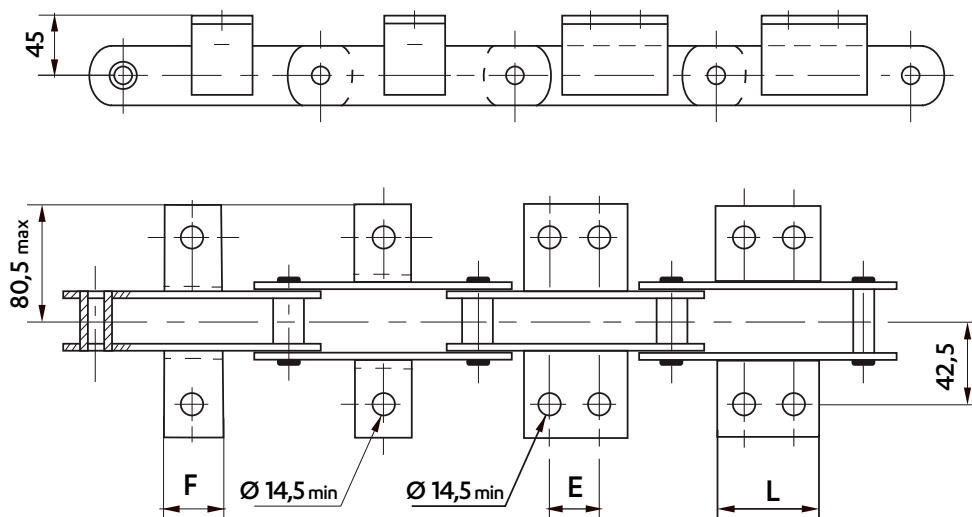
Dimensions en mm



À DOUILLES B	À ROULEAUX S	À GALETS LISSES P	À GALETS ÉPAULÉS F	Types d'articulations
------------------------	------------------------	-----------------------------	------------------------------	--------------------------

Des galets en divers matériaux et de dimensions différentes peuvent être fournis.

ATTACHES SOUDÉES TYPE K1 - K2 - 50 X 50 X 6



Disposition des attaches à la demande : attaches d'un seul côté ou des 2 côtés de la chaîne, sur maillons extérieurs ou intérieurs.

Pas	Dimensions des attaches (mm)			Poids de la chaîne (Kg/m)				Poids de l'attache (Kg/pièce)	
	K1 F	K2C E	L	Douilles	Rouleaux	Galet lisse	Galet épaulé	K1	K2C
100	50	◆	◆	11,1	13,0	-	-	0,27	-
101,6	50	◆	◆	11,0	12,9	-	-		-
125	50	◆	◆	9,8	11,3	14,5	15,4		-
127	50	◆	◆	9,8	11,3	14,4	15,3		-
150	50	60	90	8,9	10,2	12,8	13,6		-
152,4	50	60	90	8,9	10,2	12,7	13,5		-
160	50	60	90	8,8	10,0	12,5	13,2		-
200	50	60	90	8,0	9,0	10,9	11,5		0,49
203,2	50	60	90	8,0	9,0	10,9	11,4		
250	50	60	90	7,4	8,2	9,8	10,3		

◆ Livraison possible sous 15 jours ◆ Non standard : réalisable sur demande.

Les pas intermédiaires sont sur demande

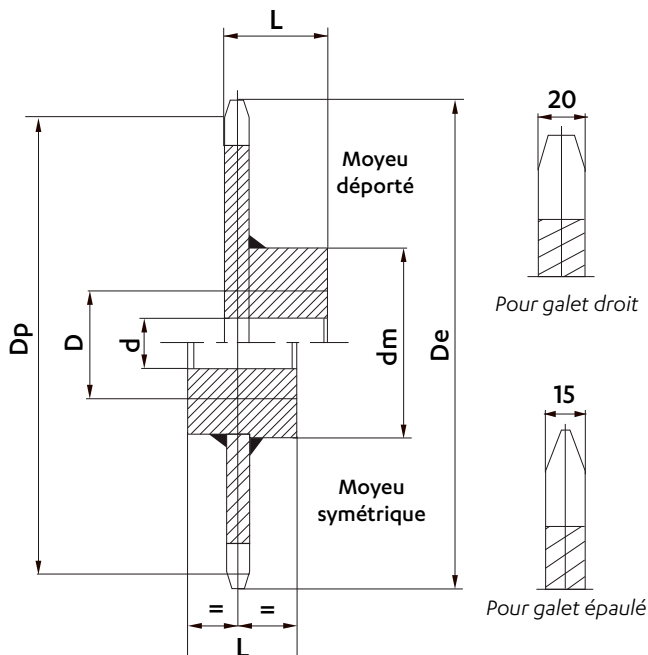
Dimensions en mm

ROUES STANDARDS

Fournies en acier mécano-soudé ou en fonte dans certains cas.
 Denture brute d'oxycoupage ou de fonderie, denture taillée pour chaîne à douille.
 Elles peuvent être fournies alésées et rainurées.
 Pour les roues à moyeu déporté l'entrée de la clavette forcée est prévue côté denture, sauf indication contraire.

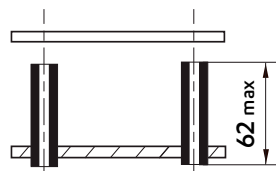
Nous réalisons sur demande :

- des roues à denture taillées
- des roues d'un nombre de dents différent
- des roues spéciales



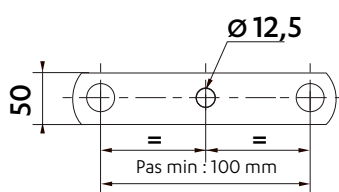
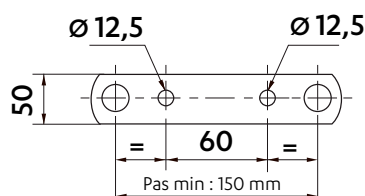
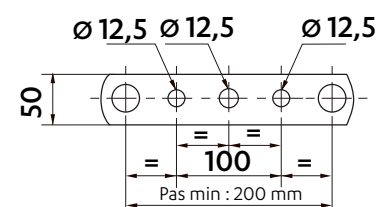
Pas	Nombre de dents	Dimensions (mm)						Masse (kg/p)
		Dp	De	d	D	Dm	L	
100	8	261,31	287	30	90	150	80	18
	10	323,61	349	30	90	150	80	24
	12	386,37	412	30	90	150	80	28
101,6	8	265,49	291	30	90	150	80	18
	10	328,78	354	30	90	150	80	24
	12	392,55	418	30	90	150	80	28
125	8	326,64	352	30	90	151	80	20
	10	404,51	430	30	90	150	80	30
	12	482,96	509	30	90	150	80	40
127	8	331,87	357	30	90	1510	80	20
	10	410,98	437	30	90	150	80	30
	12	490,69	516	30	90	150	80	40
150	8	391,97	418	30	90	150	80	30
	10	485,41	511	30	90	150	80	42
	12	579,56	605	30	90	150	80	55
152,4	8	398,24	424	30	90	150	80	30
	10	493,18	519	30	90	150	80	42
	12	588,83	614	30	90	150	80	55
160	8	418,1	444	30	90	150	80	35
	10	517,77	543	30	90	150	80	50
	12	518,19	644	30	90	150	80	65
200	8	522,63	548	30	90	150	80	45
	10	647,21	673	30	90	150	80	65
	12	772,74	798	30	90	150	80	90
203,2	8	530,99	557	30	90	150	80	45
	10	657,57	683	30	90	150	80	65
	12	785,1	811	30	90	150	80	90

MAILLONS DE JONCTION

REF N° 205
Maillon extérieur à river


PLAQUES PERCÉES

Sur plaques extérieures et intérieures


1 TROUS

2 TROUS

3 TROUS