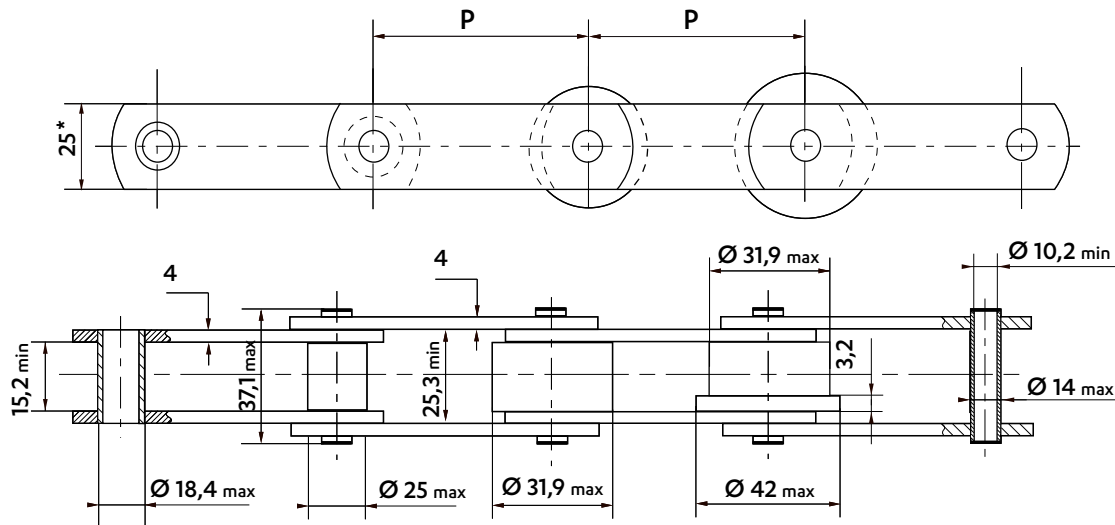


CHAÎNES DE NORME BS - **MC27 (ZM 28)**

Dimensions en mm

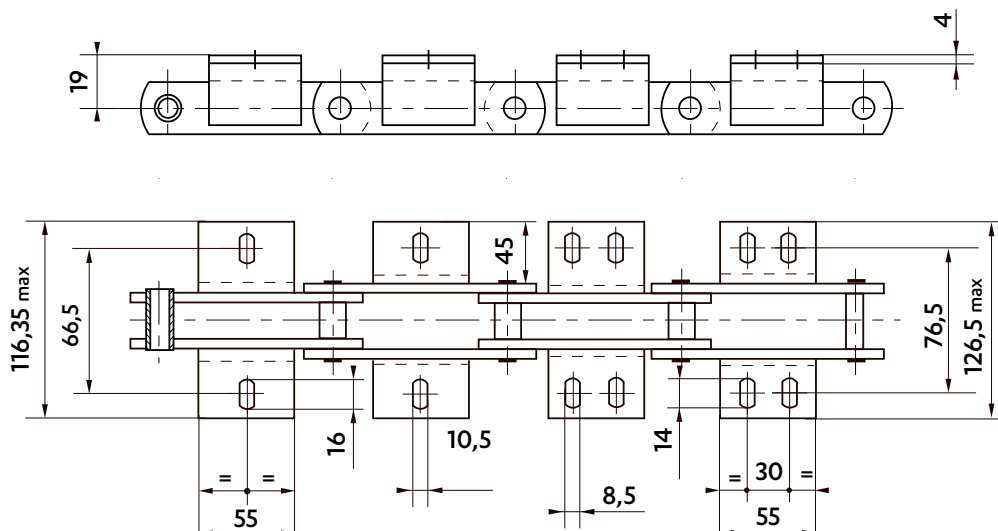


À DOUILLES B	À ROULEAUX S	À GALETS LISSES P	À GALETS ÉPAULÉS F	Types d'articulations
------------------------	------------------------	-----------------------------	------------------------------	--------------------------

Des galets en divers matériaux et de dimensions différentes peuvent être fournis.

* La hauteur de plaque est 27mm pour la version Inox.

ATTACHES SOUDÉES TYPE K1 - K2 - 45 X 30 X 4



Disposition des attaches à la demande : attaches d'un seul côté ou des 2 côtés de la chaîne, sur maillons extérieurs ou intérieurs.

Pas	Poids de la chaîne (Kg/m)				Poids de l'attache (Kg/pièce)	
	Douilles	Rouleaux	Galet lisse	Galet épaulé	K1	K2
50	2,9	3,4	4,2	4,4	0,11	
50,8	2,9	3,4	4,1	4,4		
60	2,7	3,1	3,8	4,0		
63,5	2,6	3,0	3,5	3,8		
75	2,5	2,9	3,3	3,5		
76,2	2,5	2,8	3,3	3,5		
88,9	2,4	2,7	3,1	3,3		
100	2,3	2,6	2,9	3,1		
101,6	2,3	2,6	2,9	3,1		
125	2,2	2,4	2,7	2,8		
127	2,2	2,4	2,7	2,8		
150	2,1	2,1	2,5	2,5		

■ Livraison possible sous 15 jours

Les pas intermédiaires sont sur demande

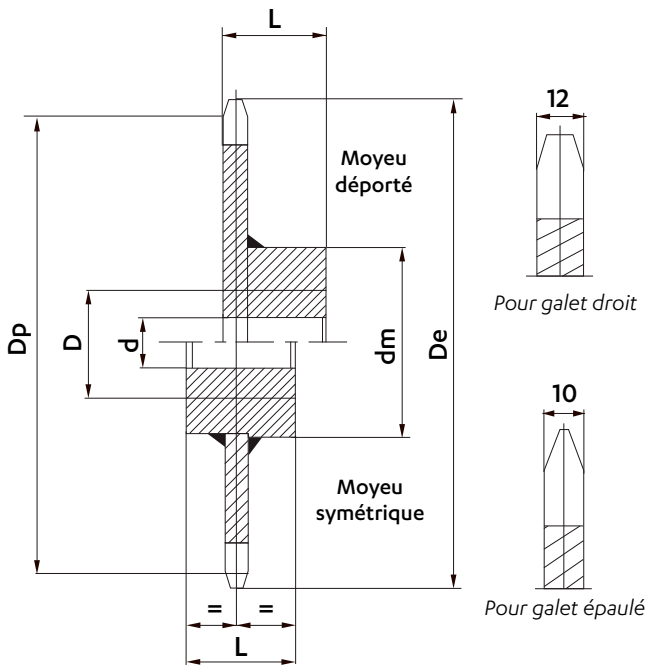
Dimensions en mm

ROUES STANDARDS

Fournies en acier mécano-soudé ou en fonte dans certains cas.
Denture brute d'oxycoupage ou de fonderie, denture taillée pour chaîne à douille.
Elles peuvent être fournies alésées et rainurées.
Pour les roues à moyeu déporté l'entrée de la clavette forcée est prévue côté denture, sauf indication contraire.

Nous réalisons sur demande :

- des roues à denture taillée
- des roues d'un nombre de dents différent
- des roues spéciales



Pas	Nombre de dents	Dimensions (mm)						Masse (kg/p)
		Dp	De	d	D	Dm	L	
50**	8	130,66	145	25	35	70	40	2
	10	161,80	177	30	50	100	40	4
	12	193,19	208	30	50	100	50	5
50,8**	8	132,75	147	25	35	70	40	2
	10	164,39	179	30	50	100	50	4
	12	196,28	211	30	35	100	50	5
60	8	156,79	172	25	50	100	50	4
	10	194,16	209	30	50	100	50	6
	12	231,82	247	30	60	115	65	8
63,5	8	165,93	181	25	50	100	50	4
	10	205,49	220	30	50	100	50	6
	12	245,35	260	30	60	115	65	8
75	8	195,98	211	25	50	100	50	6
	10	242,71	257	30	60	115	65	8
	12	289,78	304	30	60	115	65	11
76,2	8	199,12	214	25	50	100	50	6
	10	246,59	261	30	60	115	65	8
	12	294,41	309	30	60	115	65	11
88,9	8	232,31	247	25	50	100	50	8
	10	287,69	302	30	60	115	65	10
	12	343,48	358	30	60	115	65	14
100	8	261,31	276	30	60	115	65	9
	10	323,61	338	30	60	115	65	12
	12	386,37	401	30	70	120	75	16
101,6	8	265,49	280	30	60	115	65	9
	10	328,78	344	30	60	115	65	12
	12	392,55	407	30	70	200	75	16
125*	8	326,64	341	30	60	115	65	13
	10	404,51	419	30	60	115	65	18
	12	482,96	498	30	70	120	75	23
127*	8	331,87	347	30	60	115	65	13
	10	410,98	426	30	60	115	65	18
	12	490,69	505	30	70	120	75	23

Livraison possible sous 15 jours

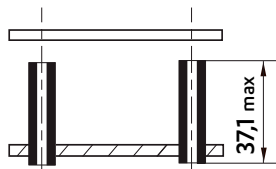
* : Pour des roues engrenant avec des chaînes équipées d'attaches K, réduire le diamètre extérieur des roues :

- De = 337 pour une roue 8 dents, pas de 125
- De = 330 pour une roue 8 dents, pas de 127

** : Les roues au pas de 50 ne peuvent pas recevoir de chaînes à galets épaulés.

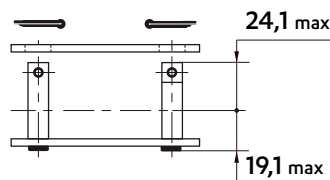
MAILLONS DE JONCTION

REF N° 205
Maillon extérieur à riber



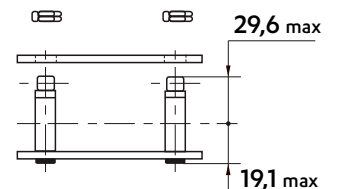
REF N° 208
Maillon de jonction goupillé

Attention : axes pleins



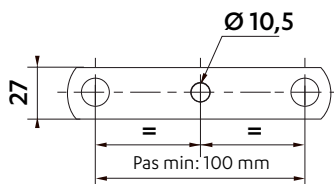
REF N° 209
Maillon de jonction à écrous

Attention : axes pleins

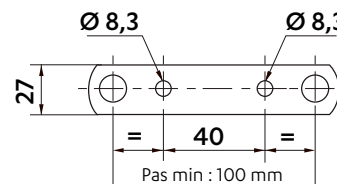


PLAQUES PERCÉES

Sur plaques extérieures et intérieures



1 TROU



2 TROUS