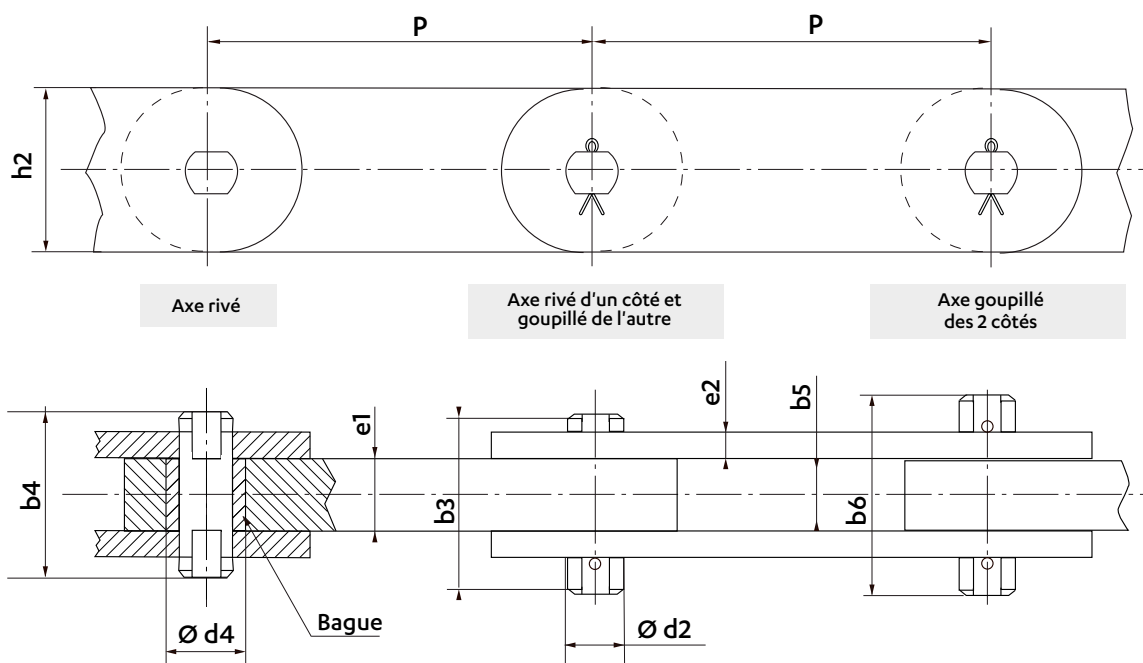


CHAÎNES À BLOCS TYPE **BM**

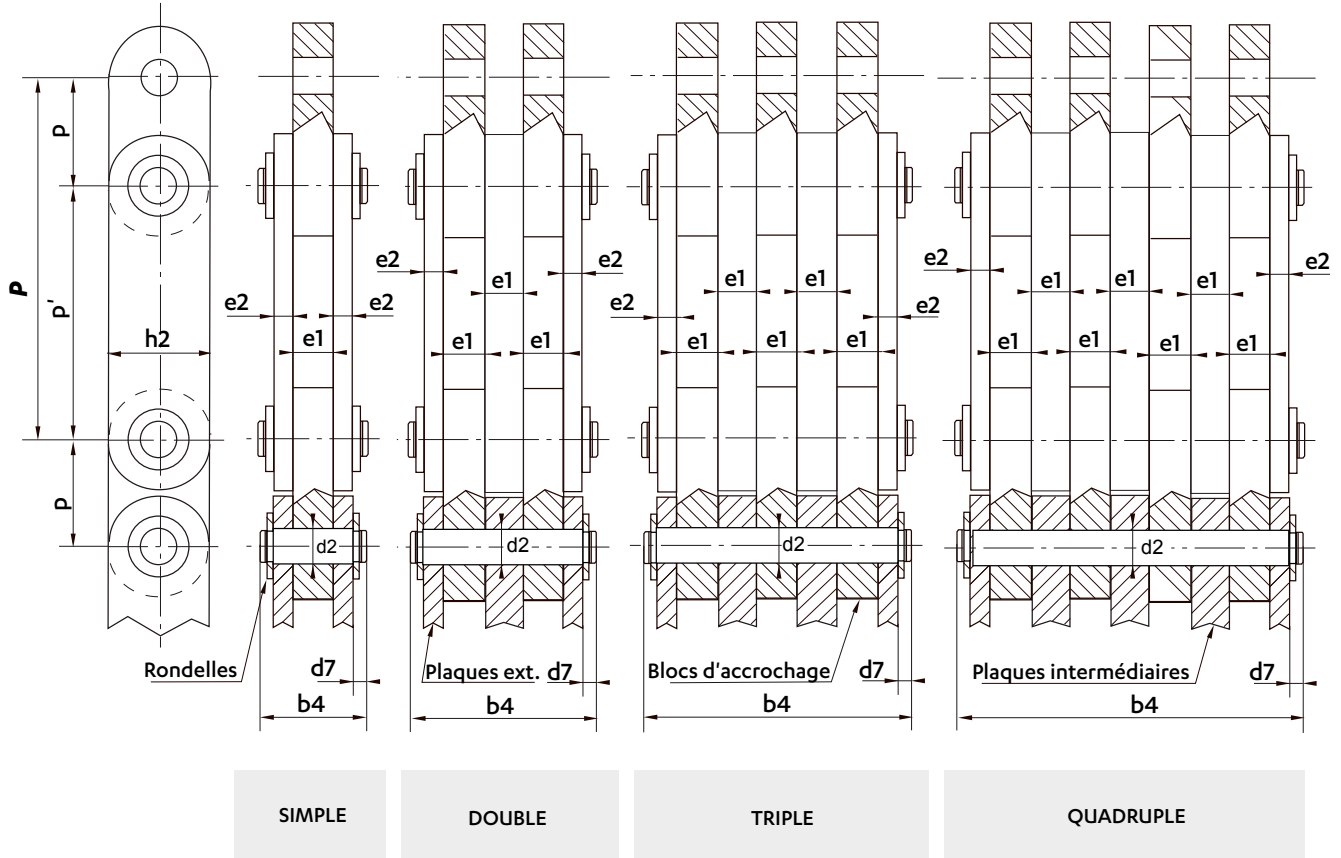
Dimensions en mm

CHAÎNES DE TYPE **BM**



Chaînes	Pas	Largeur entre plaques	AXES				BLOCS			PLAQUES		Surface de travail	Masse	Résistance mini à la traction
			Diamètre	LONGUEUR			Hauteur	Épaisseur	Diamètre bague	Épaisseur	Longueur tête			
				Rivés	Rivés et goupillés	Goupillés								
P	b3	d2	b4	b5	b6	h2	e1	d4	e2	T	mm ²	kg/m	kN	
BM 20 x 6	100	6.5	6.2	15	16.0	17	20	6	8.45	2	12.0	37	0.95	25
BM 20 x 8	100	8.5	6.2	19	20.0	21	20	8	8.45	3	12.0	49	1.32	36
BM 25 x 10	100	11.0	8.0	24	26.0	27	25	10	12.00	4	16.0	80	2.25	58
BM 30 x 12	100	13.0	11.0	29	31.0	33	30	12	15.80	5	18.0	132	3.40	76
BM 35 x 15	135	16.0	11.5	34	27.0	40	35	15	15.80	6	22.5	172	4.70	98
BM 40 x 20	135	22.0	14.0	40	45.0	50	40	20	19.00	6	25.0	280	6.70	150
BM 50 x 20	135	22.0	18.1	43	49.5	56	50	20	24.00	7	30.0	362	9.20	230
BM 60 x 25	210	27.0	24.0	57	64.0	71	60	25	31.00	10	35.0	600	13.60	330
BM 60 x 30	210	32.0	24.0	66	73.0	80	60	30	31.00	12	35.0	720	16.40	390
BM 70 x 30	180	32.0	26.0	64	71.0	78	70	30	36.00	11	40.0	780	20.0	450
BM 70 x 40	180	42.0	26.0	84	90.0	96	70	40	36.00	15	40.0	1040	26.60	540
BM 80 x 40	200	42.0	30.5	84	92.0	100	80	40	40.00	15	45.0	1220	30.40	720
BM 100 x 40	300	42.0	36.0	84	94.0	104	100	40	49.00	15	57.5	1440	36.50	900
BM 100 x 50	300	42.0	36.0	105	115.0	125	100	50	49.00	20	57.5	1800	47.00	1000
BM 120 x 50	300	42.0	39.0	105	117.0	129	120	50	56.00	20	67.0	1950	58.50	1300
BM 120 x 60	300	64.0	42.0	126	138.0	150	120	60	60.00	25	67.0	2520	71.40	1500

Dimensions en mm

CHAÎNES TYPE B (POUR BANCS D'ÉTIRAGE)


Chaînes	PAS DES BLOCS p	PAS DES PLAQUES		PAS TOTAL (BLOC + PLAQUE) P		BLOCS ET PLAQUES			AXES	
		p'_{min}	p'_{max}	$(p + p'_{min})$	$(p + p'_{max})$	Hauteur $h2$	Epaisseur blocs $e1$	Epaisseur plaques $e2$	Diamètre $d2$	Déport $d7$
B 40	44	84	96	128	140	40	20	10	20	6,0
B 50	55	105	120	160	175	50	25	12	25	7,5
B 60	66	126	144	192	210	60	30	15	30	8,0
B 70	77	147	168	224	245	70	35	18	35	9,0
B 80	88	168	192	256	280	80	40	20	40	10,0
B 90	99	189	216	288	315	90	50	25	50	10,0
B 100	110	210	240	320	350	100	50	25	50	10,0
B 110	121	231	264	352	385	110	55	30	55	13,0
B 120	132	252	288	384	420	120	60	30	60	13,0
B 130	143	273	312	416	455	130	65	35	65	13,0
B 140	154	294	336	448	490	140	70	35	70	13,0
B 150	165	315	360	480	525	150	75	40	75	13,0

SUR DEMANDE : Chants des blocs et des plaques traités par induction pour milieu très abrasif.
Les pas ne figurant pas dans le tableau sont sur demande.

CHAÎNES À BLOCS - TYPE B

Dimensions en mm

CHAÎNES TYPE B (POUR BANCS D'ÉTIRAGE)

CHAINES SIMPLES ET DOUBLES

VERSION 1 : entièrement en acier non traité

VERSION 2 : entièrement en acier traité

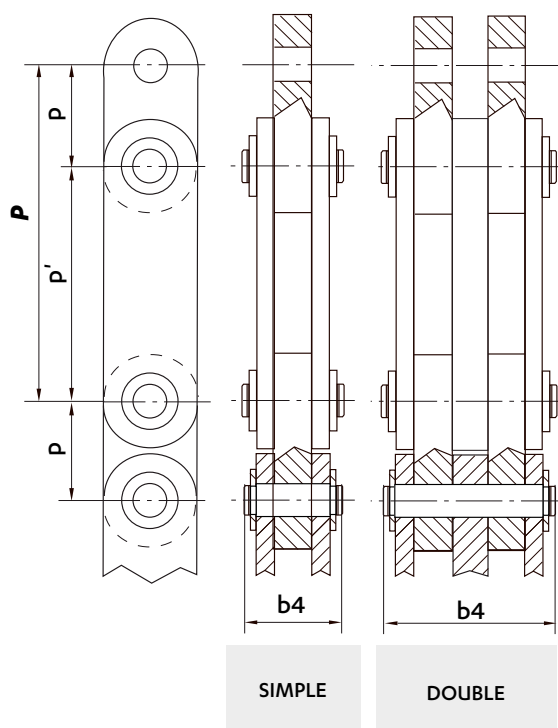
VERSION 3 : entièrement en acier allié traité

COEFFICIENT DE SÉCURITÉ :

VERSION 1 : **K = 4,5**

VERSION 2 : **K = 6**

VERSION 3 : **K = 7,5**



Pression maximale admissible dans les articulations : $p = 100 \text{ MPa (N/mm}^2\text{)}$

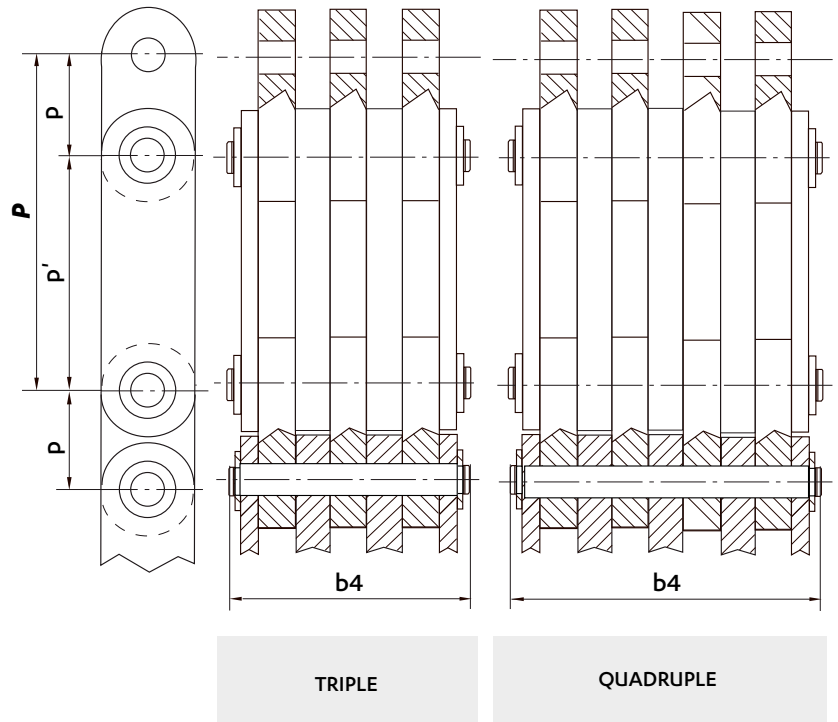
Chaînes	Effort de travail kN	Résistance mini à la traction			Vitesse linéaire max.			Longueur axes rivés b4	Masse	
		Version I	Version II	Version III	Version I	Version II	Version III		p'min	p'max
		kN			m/min			kg/m		
CHAINES SIMPLES										
B 40.1	40	180	240	300	90	120	150	55	10,5	10,2
B 50.1	60	270	360	450	90	120	150	67	16,0	15,5
B 60.1	90	400	540	670	85	110	140	79	23,5	22,8
B 70.1	120	540	720	900	80	103	130	92	32,3	31,4
B 80.1	160	720	960	1200	73	95	120	104	41,8	40,7
B 90.1	200	900	1200	1500	67	88	110	124	58,0	56,0
B 100.1	250	1120	1500	1880	60	80	100	124	64,0	62,0
B 110.1	300	1350	1800	2250	54	72	90	145	83,0	80,0
B 120.1	360	1620	2160	2700	48	64	80	150	93,0	90,0
B 130.1	420	1890	2520	3150	42	56	70	165	113,0	110,0
B 140.1	490	2200	2940	3670	36	48	60	170	125,0	121,0
B 150.1	560	2520	3360	4 200	30	40	50	191	151,0	147,0
CHAINES DOUBLES										
B 40.2	80	360	480	600	90	120	150	97	20,2	19,7
B 50.2	120	540	720	900	90	120	150	119	31,0	30,0
B 60.2	180	810	1080	1340	85	110	140	141	45,5	44,2
B 70.2	240	1080	1440	1800	80	103	130	164	62,0	60,0
B 80.2	320	1440	1920	2400	73	95	120	186	81,0	79,0
B 90.2	400	1800	2400	3000	67	88	110	226	113,0	110,0
B 100.2	500	2250	3000	3760	60	80	100	226	125,0	121,0
B 110.2	600	270	3600	4500	54	72	90	257	161,0	156,0
B 120.2	720	3240	4320	5400	48	64	80	272	181,0	175,0
B 130.2	840	3780	5040	6300	42	56	70	297	220,0	214,0
B 140.2	980	4400	5880	7340	36	48	60	312	244,0	237,0
B 150.2	1120	5040	6720	8400	30	40	50	343	294,0	286,0

Dimensions en mm

CHAÎNES TYPE B (POUR BANCS D'ÉTIRAGE)
CHAÎNES TRIPLES ET QUADRUPLES
VERSION 1 : entièrement en acier non traité

VERSION 2 : entièrement en acier traité

VERSION 3 : entièrement en acier allié traité

COEFFICIENT DE SÉCURITÉ :
VERSION 1 : K = 4,5
VERSION 2 : K = 6
VERSION 3 : K = 7,5

 Pression maximale admissible dans les articulations : $p = 100 \text{ MPa (N/mm}^2\text{)}$

Chaînes	Effort de travail kN	Résistance mini à la traction			Vitesse linéaire max.			Longueur axes rivés b4	Masse	
		Version I	Version II	Version III	Version I	Version II	Version III		p'min	p'max
		kN			m/min			kg/m		
CHAÎNES TRIPLES										
B 40.3	120	540	720	900	90	120	150	139	30,0	29,2
B 50.3	180	810	1080	1350	90	120	150	171	46,0	45,0
B 60.3	270	1210	1620	2010	85	110	140	203	67,5	65,5
B 70.3	360	1620	2160	2700	80	103	130	236	93,0	90,0
B 80.3	480	2160	2880	3600	73	95	120	268	120,0	117,0
B 90.3	600	2700	3600	4500	67	88	110	328	168,0	163,0
B 100.3	750	3370	4500	5640	60	80	100	328	186,0	180,0
B 110.3	900	4050	5400	6750	54	72	90	369	239,0	232,0
B 120.3	1080	4860	6480	8100	48	64	80	394	269,0	261,0
B 130.3	1260	5670	7560	9450	42	56	70	429	328,0	319,0
B 140.3	1470	6600	8820	11 010	36	48	60	454	364,0	353,0
B 150.3	1680	7560	10 080	12 600	30	40	50	495	438,0	426,0
CHAÎNES QUADRUPLES										
B 40.4	160	720	960	1200	90	120	150	181	39,7	38,7
B 50.4	240	1080	1440	1800	90	120	150	223	61,0	59,0
B 60.4	360	1620	2160	2680	85	110	140	265	90,0	87,0
B 70.4	480	2160	2880	3600	80	103	130	308	123,0	120,0
B 80.4	640	2880	3840	4800	73	95	120	350	159,0	154,0
B 90.4	800	3600	4800	6000	67	88	110	430	223,0	216,0
B 100.4	1000	4500	6000	7520	60	80	100	430	247,0	239,0
B 110.4	1200	5400	7200	9000	54	72	90	481	318,0	308,0
B 120.4	1440	6480	8640	10 800	48	64	80	516	357,0	347,0
B 130.4	1680	7560	10 080	12 600	42	56	70	561	436,0	426,0
B 140.4	196	8800	1176	14 680	36	48	60	596	485,0	470,0
B 150.4	2240	10 080	13 440	16 800	30	40	50	647	581,0	565,0