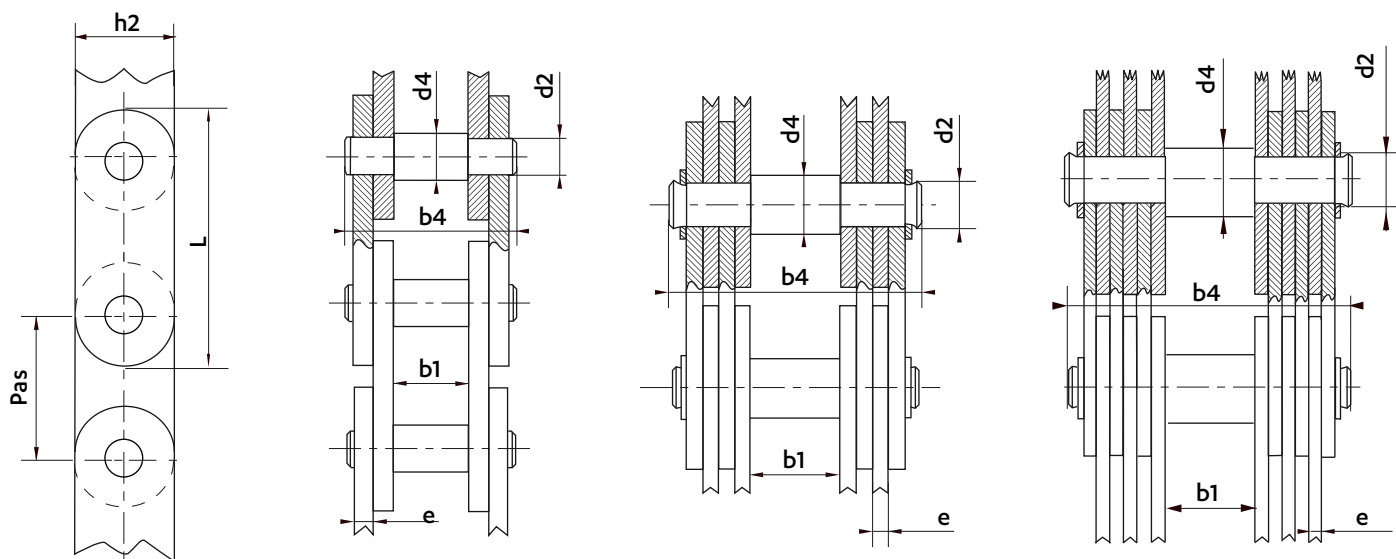


CHAÎNES GALLE À PLAQUES DROITES

Dimensions en mm

PLAQUES DROITES - SERIE 1961



SIMPLE
MAILLE

DOUBLE
MAILLE

TRIPLE
MAILLE

Versions	Plaques	Fuseaux	Coefficient K de sécurité à employer	Vitesse maximale m/min	Pression maximale dans l'articulation MPa (N/mm ²)
Version I	Acier non traité	Acier non traité	5,0	20	80
Version II	Acier non traité	Acier non traité	5,5	30	100
Version III	Acier traité	Acier traité	6,0	40	110
Version IV	Acier allié traité	Acier allié traité	6,0	40	110

Au-dessus de la pression maximale la lubrification des articulations n'est plus assurée

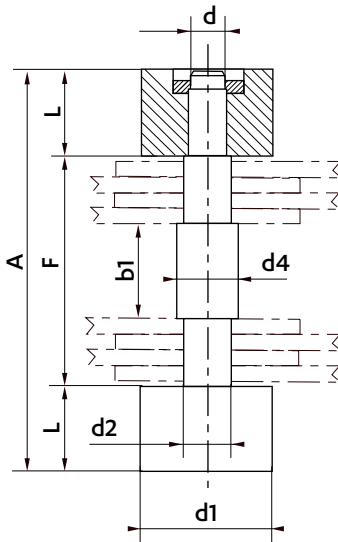
Chaînes	Pas	FUSEAUX				PLAQUES			Résistance mini à la traction				Surface de travail mm ²	Masse travail kg/m	
		Diamètre d4	Largeur entre plaques intérieures b1	Diamètre portée d2	Longueur rivés b4	Largeur h2	Epaisseur e	Longueur L	Version I	Version II	Version III	Version IV			
	Pas	d4	b1	d2	b4	h2	e	L	kN						
SIMPLE MAILLE DROITE (RIVÉE SUR MAILLE)															
G 20	20	8	10	7,2	32	16	4	38	25,6	32	38,4	-	57,6	2,3	
G 25	25	10	13	9,0	39	20	5	48	40,0	50	60,0	-	90,0	3,6	
DOUBLE MAILLE DROITE (RIVÉE SUR RONDELLE)															
G 30	30	12	15	10,8	51	25	3	58	57,6	72	86,4	100	129,0	5,1	
G 40	40	16	20	14,4	68	34	4	77	102,4	128	153,6	180	230,0	9,0	
G 50	50	20	25	18,0	81	40	5	96	160,0	200	240,0	280	360,0	14,0	
G 60	60	24	30	21,6	97	50	6	116	230,4	288	345,6	400	518,0	20,2	
G 75	75	30	38	27,0	126	60	8	144	360,0	450	540,0	630	864,0	31,5	
G 90	90	36	45	32,4	143	70	9	170	518,4	648	777,6	900	1166,0	45,5	
G 105	105	42	53	37,8	173	80	11	197	705,6	882	1058,0	1230	1663,0	62,0	
TRIPLE MAILLE DROITE (RIVÉE SUR RONDELLE)															
G 120	120	48	60	43,2	186	100	8	234	921,6	1152	1383,0	1600	2073,0	81,0	
G 135	135	54	68	48,6	220	110	10	260	1166,4	1458	1750,0	2040	2916,0	102,0	
G 150	150	60	75	54,0	229	120	10	286	1440,0	1800	2160,0	2520	3240,0	126,0	
G 170	170	68	85	61,2	267	140	12	325	1849,6	2312	2775,0	3240	4405,0	162,0	
G 195	195	78	98	70,2	298	160	13	370	2433,6	3042	3650,0	4260	5475,0	213,0	
G 220	220	88	110	79,2	336	180	15	420	3097,6	3872	4647,0	5420	7128,0	271,0	
G 245	245	98	123	88,2	392	200	18	470	3841,6	4802	5763,0	6700	9525,0	336,0	

Dimensions en mm

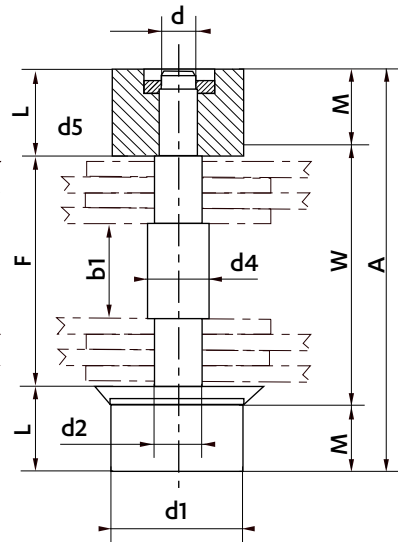
PLAQUES DROITES - SERIE 1961

FUSEAUX À GALETS D'EMMAGASINAGE

GALETS CYLINDRIQUES

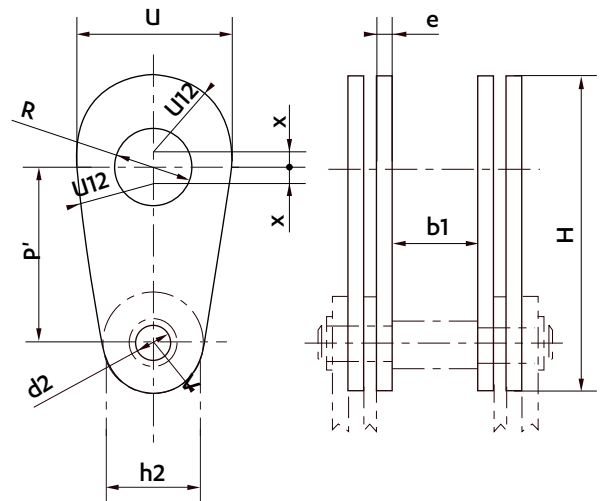


GALETS À JOUE



MAILLES SPÉCIALES D'ATTACHE

Valable seulement pour versions I et II



Chaînes	FUSEAUX								PLAQUES SPÉCIALES D'ATTACHE							
	GALETS				FUSEAUX PROLONGES				Pas	Diamètre sur chaîne	Trou de fixation	Diamètre avant	Rayon arrière	Décalage de sécurité	Longueur totale	Epaisseur
	d1	d5	L	M	d	W	F	A	P'	d2	R	U	V	X	H	e
SIMPLE MAILLE DROITE																
G 20	-	-	-	-	-	-	-	-	30	7,2	14	28	9,0	1,5	54,5	4
G 25	-	-	-	-	-	-	-	-	38	9,0	18	36	12,0	2,0	70,0	5
DOUBLE MAILLE DROITE																
G 20	20	25	14,5	9	8	54	43	72	45	10,8	20	40	14,5	2,0	81,5	3
G 40	25	32	17,0	12	10	70	60	94	60	14,4	28	56	19,0	3,0	110,0	4
G 50	30	40	20,0	14	14	84	72	112	76	18,0	36	72	23,0	3,5	138,5	5
G 60	40	50	26,0	19	17	101	86	138	90	21,6	42	84	29,0	4,0	165,0	6
G 75	50	65	34,0	24	23	134	114	182	115	27,0	55	110	35,0	5,0	201,0	8
G 90	60	80	37,0	27	28	150	130	204	135	32,4	65	130	41,0	6,0	247,0	9
G 105	70	90	46,0	34	30	181	157	249	160	37,8	75	150	47,0	7,0	289,0	11
TRIPLE MAILLE DROITE																
G 120	80	100	50,0	40	35	192	172	272	180	43,2	80	160	58,0	8,0	326,0	8
G 135	90	110	54,0	43	36	228	206	314	205	48,6	90	180	63,0	9,0	367,0	10
G 150	100	120	58,0	47	40	235	213	329	230	54,0	110	220	69,0	10,0	419,0	10
G 170	110	130	63,0	50	50	275	259	375	260	61,2	120	240	80,0	12,0	472,0	12
G 195	130	160	77,0	60	60	320	276	430	300	70,2	140	280	88,0	14,0	542,0	13
G 220	140	170	83,0	65	60	348	312	478	330	79,2	160	320	103,0	16,0	609,0	15
G 245	150	180	84,0	65	70	408	370	538	370	88,2	170	340	115,0	17,0	672,0	18