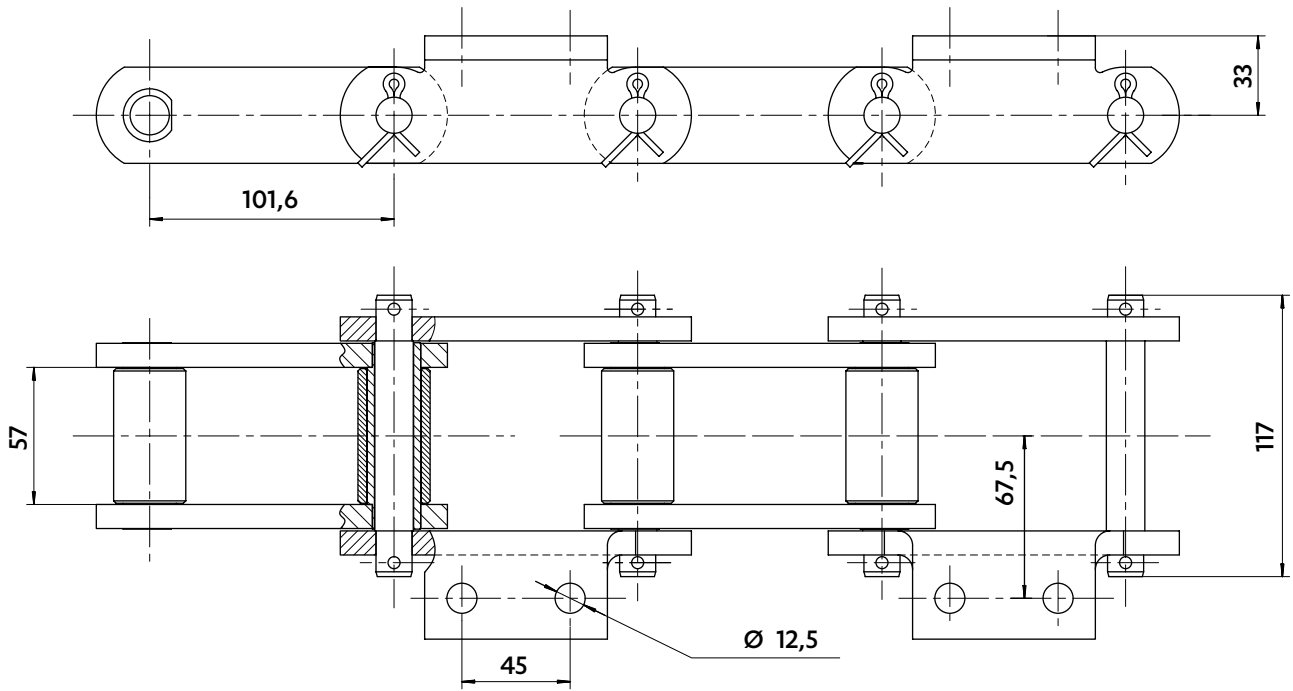




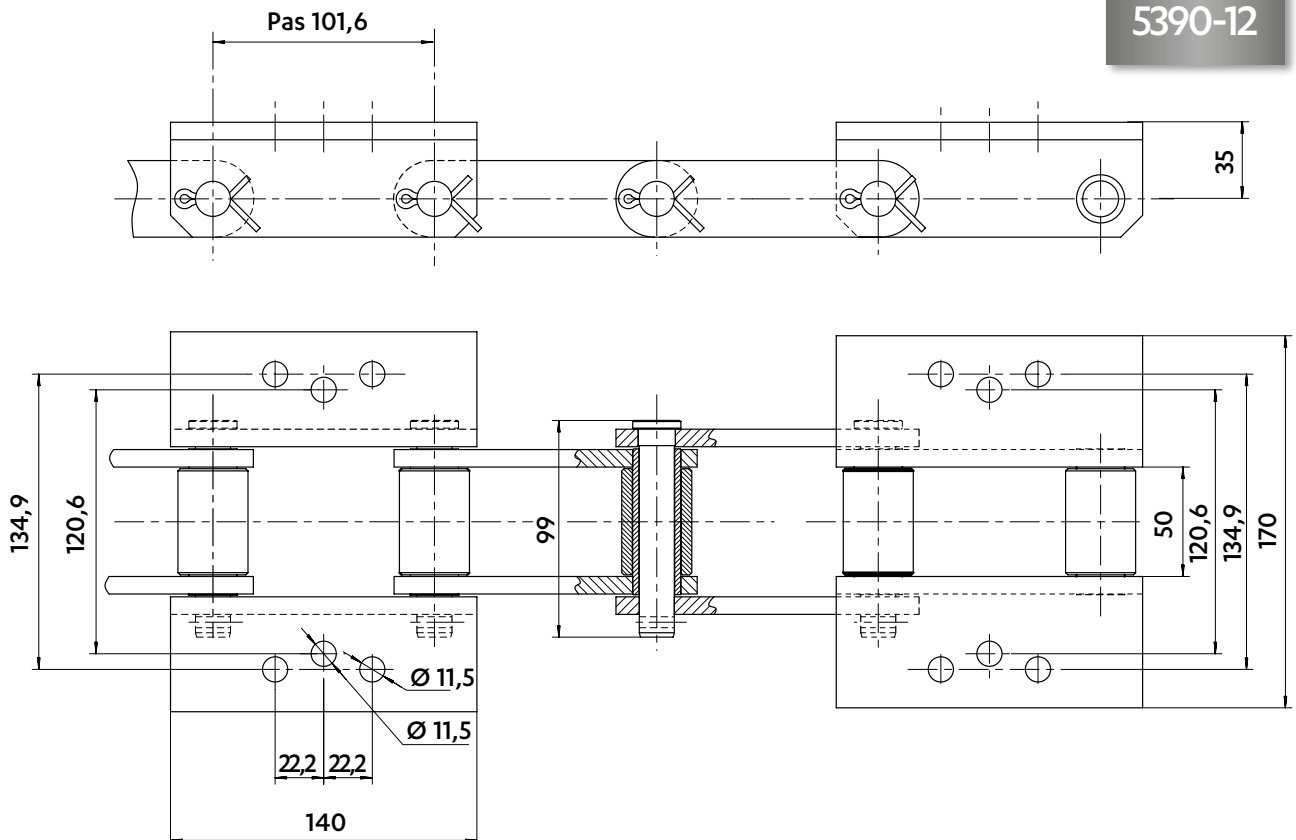
Dimensions en mm

CHAÎNES D'ÉLEVATEUR

5390-11



5390-12

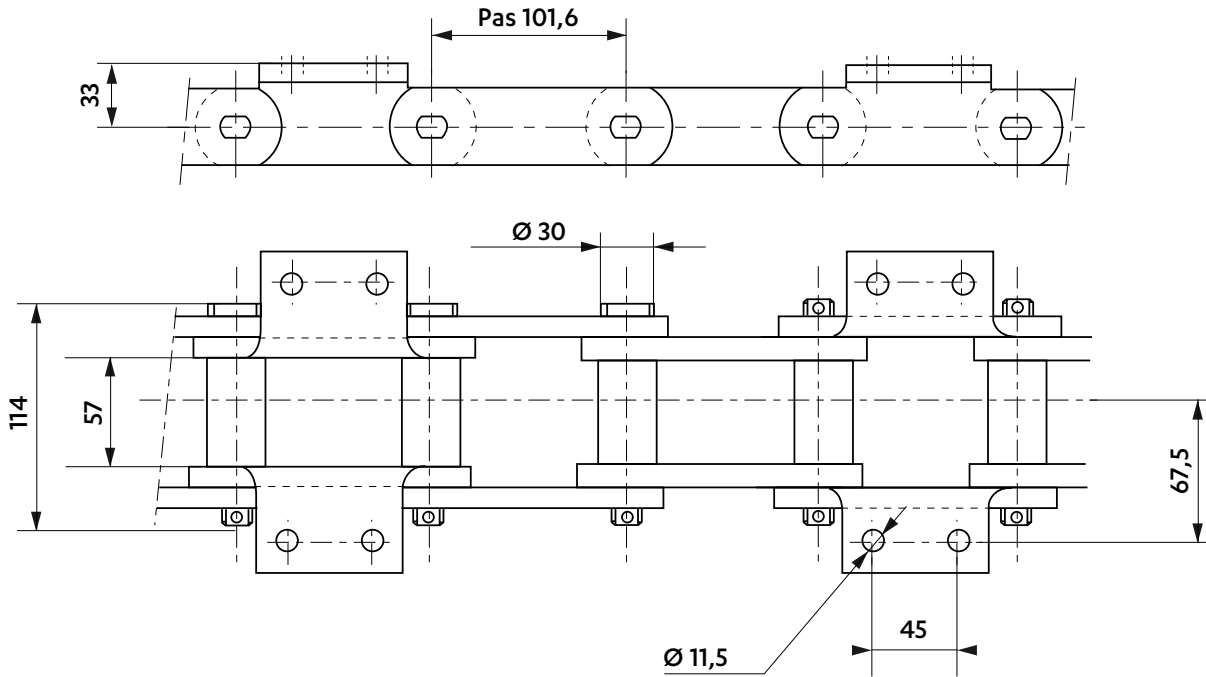


Dimensions en mm

## CHAÎNE POUR TRANSPORTEUR

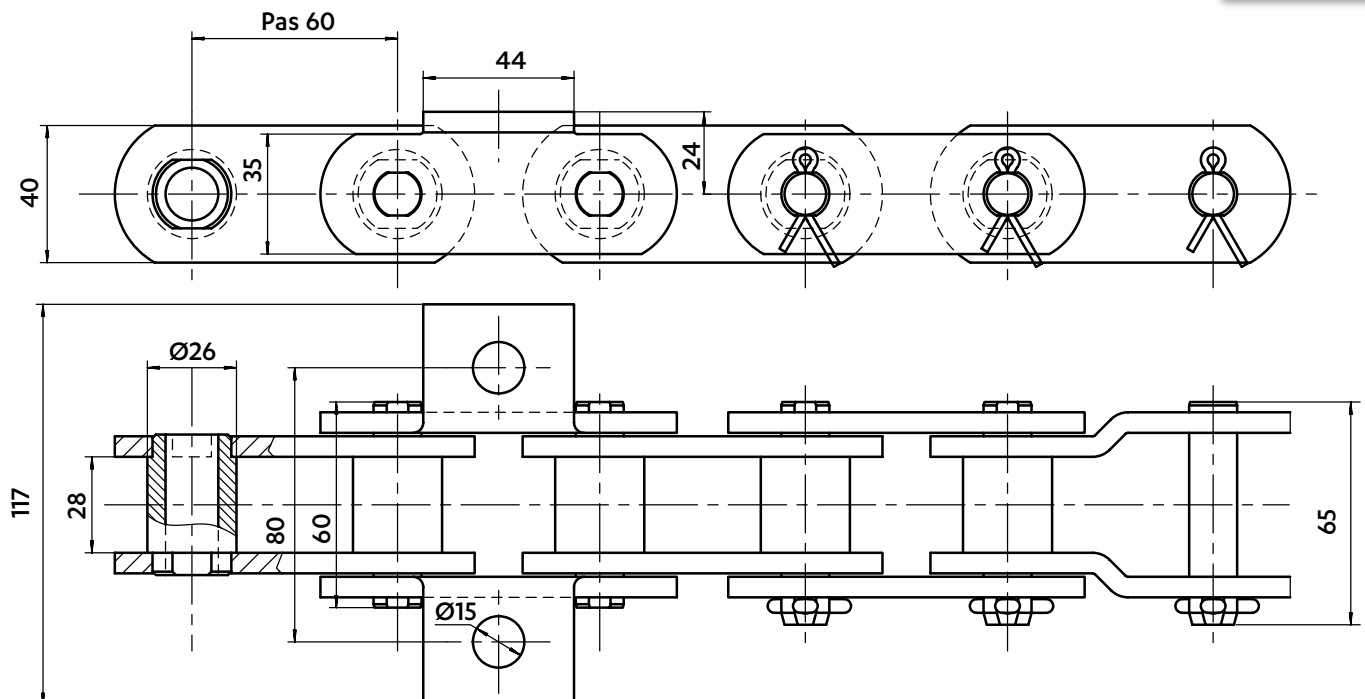
5793-02

Résistance à la traction : 180 kN



## CHAÎNE POUR TRANSPORTEUR INCLINÉ D'ENROBÉ

5709-04



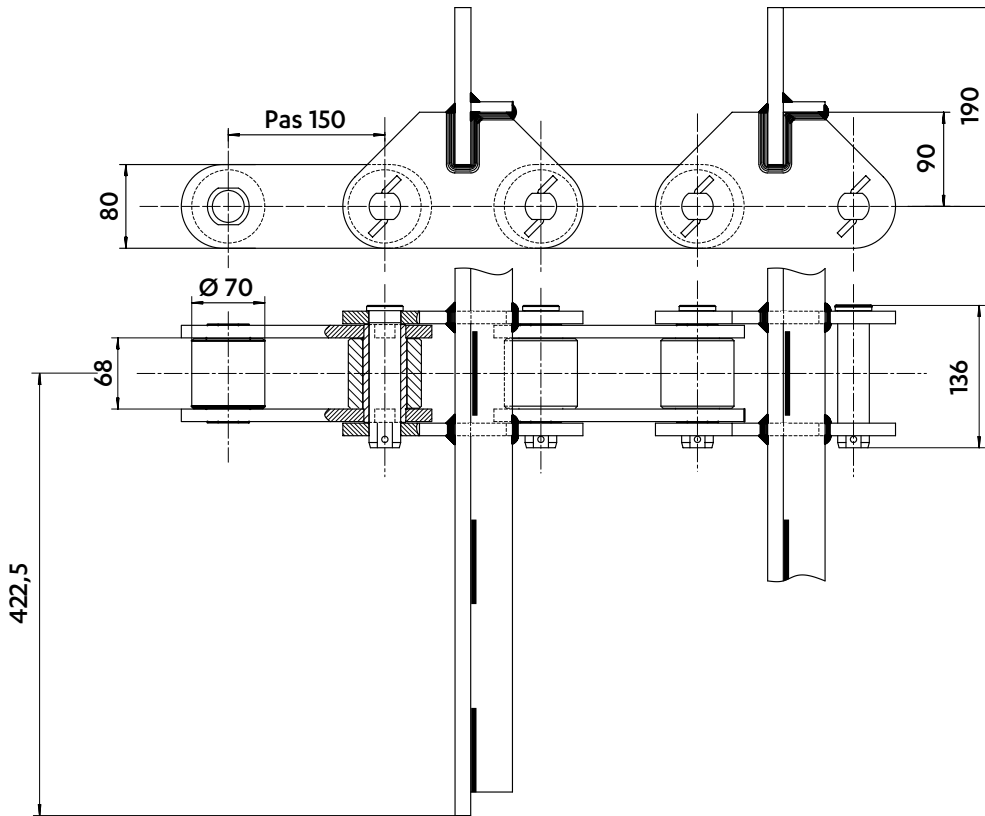
CHAÎNES POUR LES TRAVAUX PUBLICS



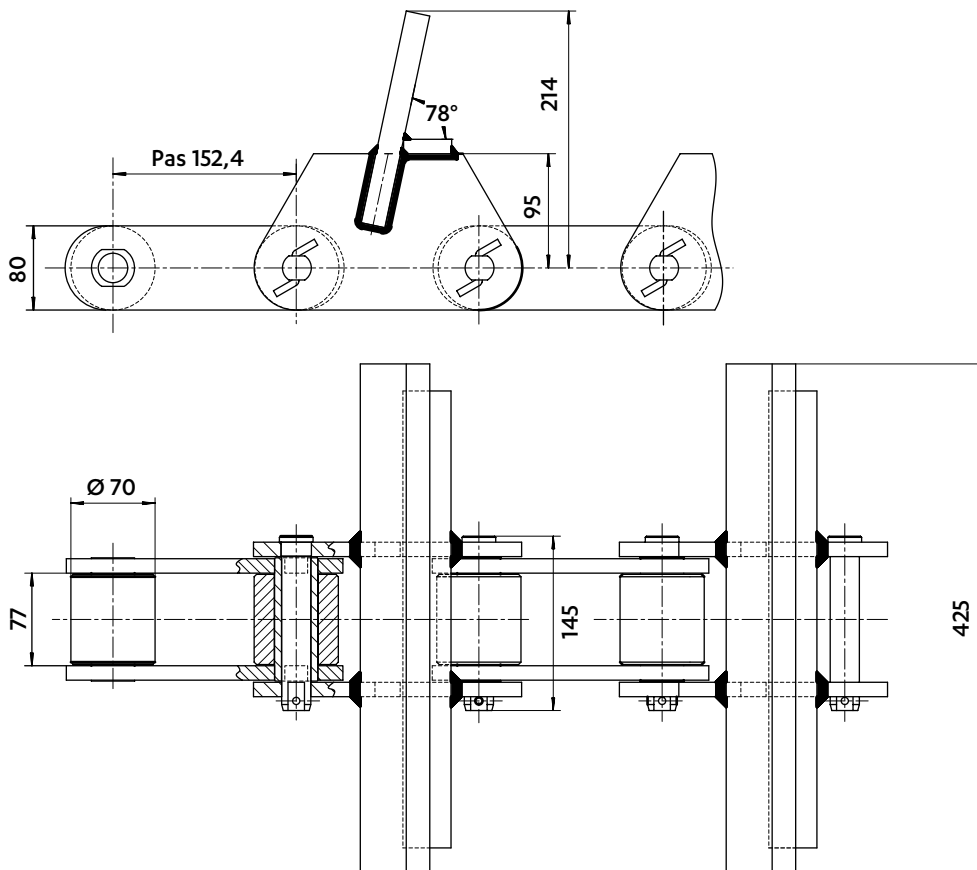
Dimensions en mm

CHAÎNE POUR TRANSPORTEUR INCLINÉ D'ENROBÉ

5461-35



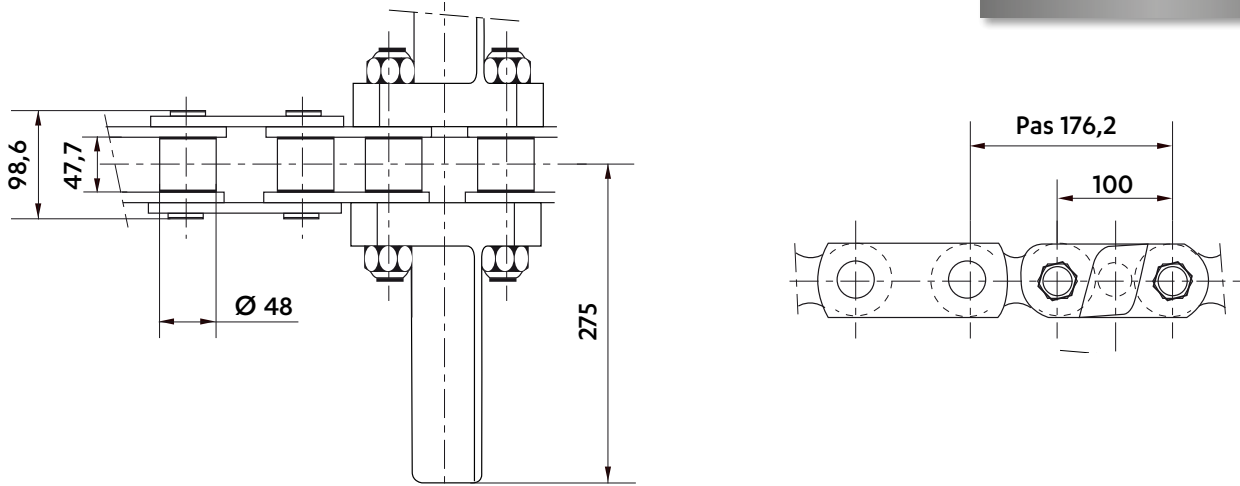
5617-41



Dimensions en mm

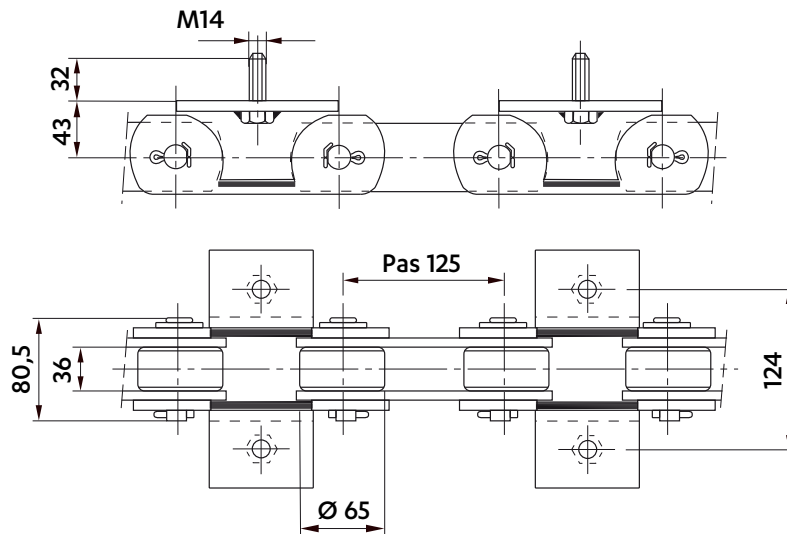
## CHAÎNE À RACLOIRS POUR ENROBÉ

**5379-09**  
Résistance à la traction : 600 kN



## CHAÎNE DE CHENILLES SUR ENGIN AMPHIBIE

**5347-08**  
Résistance à la traction : 275 kN  
Chaîne zinguée



## SALEUSE DE ROUTE

**5710-01**

