

CADENAS CON ALETAS RECTAS TIPO "M" - conformes a la norma ISO 606

APLICACIONES

Transportadores y maquinas especiales, montaje en transportadores usando generalmente 2 cadenas en paralelo.

ENVÍO POSIBLE DENTRO 48 HORAS

Para las referencias indicadas

50M MÁXIMO (consúltenos)



M1C



M3L

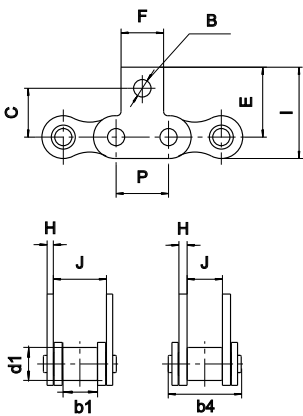
EMPAREJAMIENTO POSIBLE PARA MÁS PRECISIÓN.

ALETAS - M1C

montaje posible en todos los pasos a uno o ambos lados

Dimensiones en mm

M1C: Aleta corta con 1 taladro

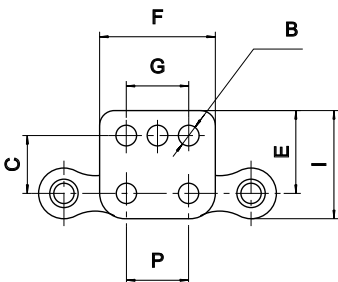


Referencia	ISO 606	SEDIS	Paso P	GAMA SEDIS					d1	b1	b4	B	C	E	F	G	H	I	J
				ALPHA Premium	ALPHA Premium INOX	DELTA® HR	DELTA Titanium 2	CHAINE VERTE											
				max.	min.	max.	min.	med.											
Aletas M1C - Eslabón EXTERIOR																			
06B-1	3N	9,525	x		x	x		6,36	5,77	12,50	3,10	10,00	14,60	8,30		1,00	18,70	8,63	
08B-1	7N	12,7	x		x	x	(1)	8,51	7,75	16,60	4,30	13,80	20,00	10,70		1,30	26,10	11,45	
10B-1	11N	15,875	x		x	x	(1)	10,16	9,65	19,00	5,30	16,60	24,00	13,80		1,60	31,05	13,30	
12B-1	13N	19,05	x	x	x	x	(1)	12,07	11,68	22,30	7,12	22,20	32,45	16,50		1,80	40,75	15,75	
16B-1	15T	25,4	x	x	x	x	(1)	15,88	17,02	35,10	8,40	23,50	33,65	20,76		3,00	44,15	25,58	
20B-1	17T	31,75	x		x	x		19,05	19,56	40,50	8,40	31,75	46,00	25,76		3,50	58,83	29,14	
Aletas M1C - Eslabón INTERIOR																			
08B-1	7N	12,7	x		x	x		8,51	7,75	16,60	4,30	15,00	20,00	10,70		1,60	26,10	7,75	
10B-1	11N	15,875	x		x	x		10,16	9,65	19,00	5,30	18,30	24,00	13,80		1,60	31,05	9,65	
12B-1	13N	19,05	x		x	x		12,07	11,68	22,30	7,12	22,20	32,45	16,50		1,80	40,75	11,68	
16B-1	15T	25,4	x		x	x		15,88	17,02	35,10	8,40	27,30	36,80	20,76		3,90	47,30	17,02	

ALETAS - M1L - M2L - M3L

montaje posible en todos los pasos a uno o ambos lados excepto la referencia 17T

M1L: Aleta larga con 1 taladro
M2L: Aleta larga con 2 taladros
M3L: Aleta larga con 3 taladros



Aletas M1L - Eslabón EXTERIOR																			
06B-1	3N	9,525	x		x	x		6,35	5,77	12,50	3,10	10,00	14,60	17,70		1,00	18,70	8,63	
08B-1	7N	12,7	x		x	x	(1)	8,51	7,75	16,60	4,30	13,80	20,00	24,50		1,30	26,10	11,45	
10B-1	11N	15,875	x		x	x	(1)	10,16	9,65	19,00	5,30	16,60	24,00	29,50		1,60	31,05	13,30	
12B-1	13N	19,05	x		x	x	(1)	12,07	11,68	22,30		Utilizar M3L							
16B-1	15T	25,4	x	x	x	x	(1)	15,88	17,02	35,10	8,40	23,50	33,65	47,20		3,00	44,15	25,58	
Aletas M1L - Eslabón INTERIOR																			
08B-1	7N	12,7	x		x	x		8,51	7,75	16,60	4,30	15,00	20,00	24,50		1,60	26,10	7,75	
16B-1	15T	25,4	x		x	x		15,88	17,02	35,10	8,40	27,30	36,80	47,20		3,90	47,30	17,02	
Aletas M2L - Eslabón EXTERIOR																			
06B-1	3N	9,525	x		x	x		6,35	5,77	12,50	3,10	10,00	14,60	17,70	9,50	1,00	18,70	8,63	
08B-1	7N	12,7	x	x	x	x	(1)	8,51	7,75	16,60	4,80	13,80	20,00	24,50	12,70	1,30	26,10	11,45	
10B-1	11N	15,875	x		x	x	(1)	10,16	9,65	19,00	5,30	16,60	24,00	29,50	15,88	1,60	31,05	13,30	
12B-1	13N	19,05	x		x	x	(1)	12,07	11,68	22,30		Utilizar M3L							
16B-1	15T	25,4	x	x	x	x	(1)	15,88	17,02	35,10	8,40	23,50	33,65	47,20	25,40	3,00	44,15	25,58	
16A-1	80-1	25,4	x		x	x		15,88	15,87	32,80	8,40	23,50	33,65	47,20		3,00	44,15	25,40	
Aletas M2L - Eslabón INTERIOR																			
08B-1	7N	12,7	x		x	x		8,51	7,75	16,60	4,80	15,00	20,00	24,50	12,70	1,60	26,10	7,75	
16B-1	15T	25,4	x		x	x	(1)	15,88	17,02	35,10	8,40	27,30	37,00	47,00	25,40	3,90	47,30	17,02	
Aletas M3L - Eslabón EXTERIOR																			
12B-1	13N	19,05	x	x	x	x	(1)	12,07	11,68	22,30	6,40	21,20	32,45	35,10	19,05	1,80	40,75	15,75	
16B-1	15T	25,4	x	x	x	x	(1)	15,88	17,02	35,10	8,40	23,50	33,65	47,20	25,40	3,00	44,15	25,58	
Aletas M3L - Eslabón INTERIOR																			
16B-1	15T	25,4	x		x	x	(1)	15,88	17,02	35,10	8,40	27,30	36,80	47,20	25,40	3,90	47,30	17,02	

CADENAS PASO DOBLE - conformes a la norma ISO 1275

Aletas M1L, M2L - Eslabón EXTERIOR																			
210A	2050	31,75	x		x	x		10,16	9,65	20,45	5,30	16,80		28,00		2,00	33,05	13,97	
Aletas M5L - Eslabón EXTERIOR																			
212A	2060	38,1	x		x	x		11,91	12,65	25,40	6,50	17,60		55,50	38,10	2,35	35,70	17,80	

(1): Referencias en versión Lub Free. En versión Delta®VERTE, consúltenos

Montaje posible en cadenas dobles o triples

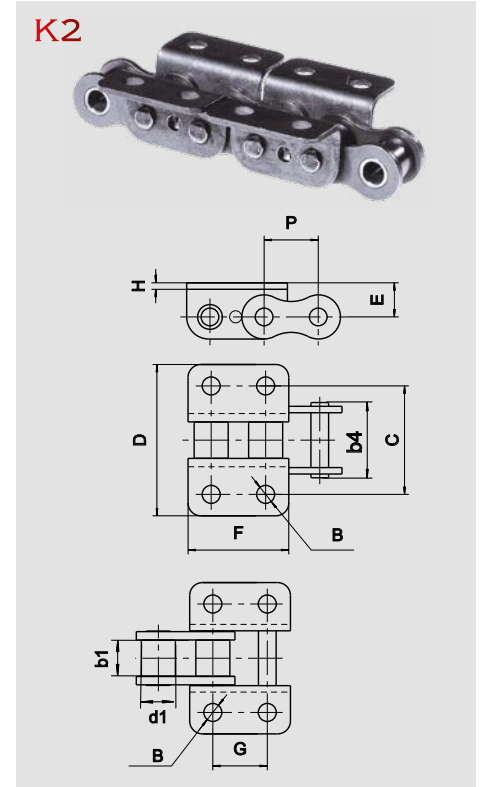
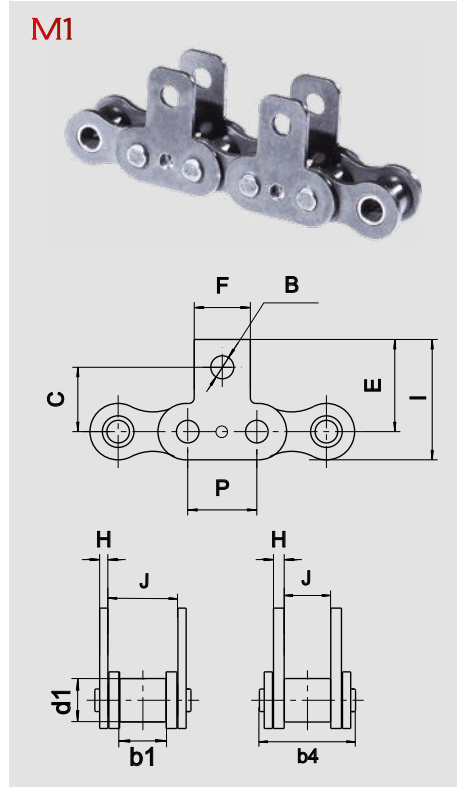
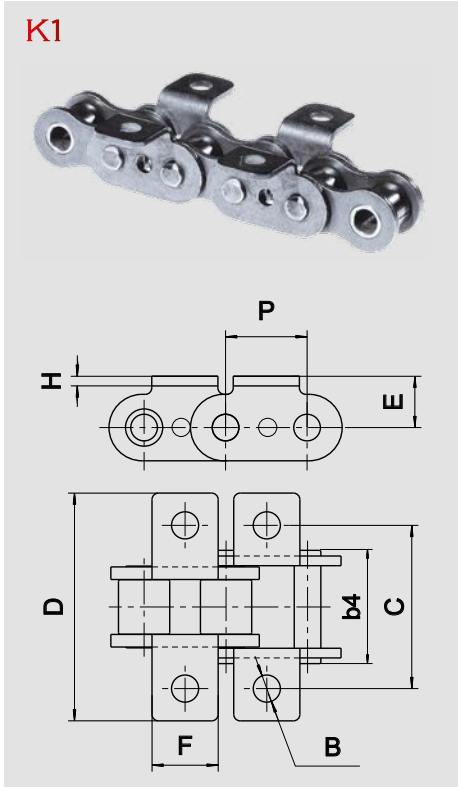
CADENAS ESPECIALES CON ALETAS "B"

Aletas que no cumplen con la norma ISO 606, montadas en una cadena que cumple con la norma ISO 606

APLICACIONES

Transportadores, montaje en transportadores usando generalmente 2 cadenas en paralelo.

EMPAREJAMIENTO POSIBLE PARA MÁS PRECISIÓN.



Dimensiones en mm

Referencia	ISO 606	SEDIS	Paso P	GAMA SEDIS						d1	b1	b4	B	C	D	E	F	G	H	I	J
				ALPHA Premium	ALPHA Premium INOX	DELTA® HR	DELTA Titanium 2	Cadenas VERTE													
				max.	min.	max.	min.	med.	max.												
Aletas K1 - Eslabón EXTERIOR																					
08B-1	7N	12,7	x	x	x	x	(1)	8,51	7,75	16,6	4,30	23,80	36,80	9,20	10,70			1,30			
10B-1	11N	15,875	x	x	x	x	(1)	10,16	9,65	19,0	5,30	31,75	45,00	10,60	13,80			1,60			
Aletas K1 - Eslabón INTERIOR																					
08B-1	7N	12,7	x		x	x		8,51	7,75	16,6	4,30	23,80	32,90	9,20	10,70			1,60			
10B-1	11N	15,875	x		x	x		10,16	9,65	19,0	5,30	31,75	41,00	10,60	13,80			1,60			
Aletas M1 - Eslabón EXTERIOR																					
08B-1	7N	12,7	x	x	x	x	(1)	8,51	7,75	16,6	4,30	12,70		19,00	10,70			1,30	25,10	11,45	
10B-1	11N	15,875	x	x	x	x	(1)	10,16	9,65	19,0	5,30	15,90		23,00	13,80			1,60	30,05	13,30	
12B-1	13N	19,05	x		x	x	(1)	12,07	11,68	22,3	7,12	22,20		32,45	16,50			1,80	40,75	15,75	
Aletas M1 - Eslabón INTERIOR																					
08B-1	7N	12,7	x		x	x		8,51	7,75	16,6	4,30	12,70		19,00	10,70			1,60	25,10	7,75	
10B-1	11N	15,875	x		x	x		10,16	9,65	19,0	5,30	15,90		23,00	13,80			1,60	30,05	9,65	
12B-1	13N	19,05	x		x	x		12,07	11,68	22,3	7,12	22,20		32,45	16,50			1,80	40,75	11,68	
Aletas K2 - Eslabón EXTERIOR																					
12B-1	13N	19,05	x		x	x	(1)	12,07	11,68	22,3	5,52	34,90	52,00	11,70	35,10	19,05		1,80			
Aletas K2 - Eslabón INTERIOR																					
12B-1	13N	19,05	x		x	x		12,07	11,68	22,3	5,52	34,90	48,50	11,70	35,10	19,05		1,80			
Aletas M2 - Eslabón EXTERIOR																					
12B-1	13N	19,05	x		x	x	(1)	12,07	11,68	22,3	5,6	17,65	35,1	26,15	34,45	19,05		1,80			

(1): Referencias en versión Lub Free. En versión Delta®VERTE, consúltenos

Para enterarse de las resistencias a la tracción de las cadenas hay que referirse a las tablas de las página 18 y 20

CADENAS ESPECIALES CON ALETAS "Z"

Aletas especiales de hueco oblongo montadas sobre una cadena conforme con la norma ISO 606

APLICACIONES

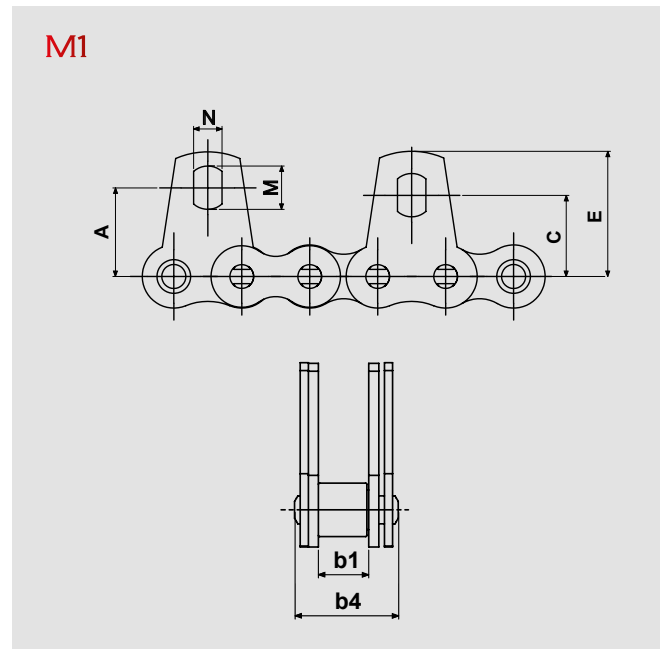
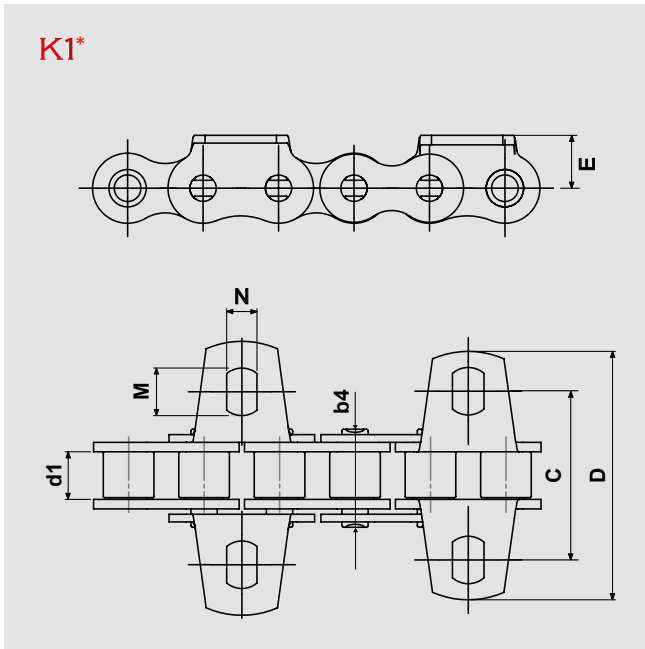
Transportadores, montaje en transportadores usando generalmente 2 cadenas en paralelo

EMPAREJAMIENTO POSIBLE PARA MÁS PRECISIÓN.

ENVÍO POSIBLE DENTRO 48 HORAS

Para las referencias indicadas

50M MÁXIMO (consúltenos)



Dimensiones en mm

Referencia	ISO 606	SEDIS	Paso mm	GAMA SEDIS						d1 max.	b1 min.	b4 max.	A nom.	C nom.	D max.	E nom.	M min.	N min.
				ALPHA Premium	ALPHA Premium INOX	DELTA® HR	DELTA TITANIUM 2	Cadenas VERTE										
Aletas K1 - Eslabón EXTERIOR																		
08B-1	7N		12,7	x	x	x	x	(1)	8,51	7,75	16,6		28,5	45,3	9,2	8	5,2	
Aletas K1 - Eslabón INTERIOR																		
08B-1	7N		12,7	x	x	x	x		8,51	7,75	16,6		28,5	42	9,2	8	5,2	
Aletas M1 - Eslabón EXTERIOR																		
08B-1	7N		12,7	x	x	x	x	(1)	8,51	7,75	16,6	16,6	15,2	45,3	23,4	8	5,2	
Aletas M1 - Eslabón INTERIOR																		
08B-1	7N		12,7	x	x	x	x		8,51	7,75	16,6	16,6	15,2	42	23,4	8	5,2	

(1): Referencias en versión Lub Free. En versión Delta®VERTE, consúltenos

Para enterarse de las resistencias a la tracción de las cadenas hay que referirse a las tablas de las páginas 18 y 20

* Montaje de las aletas K1 mínimo todo los 2 pasos