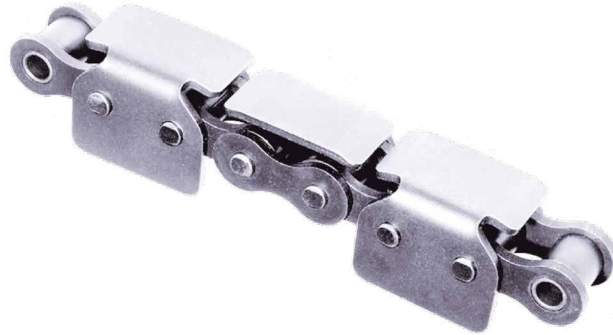


APLICACIONES

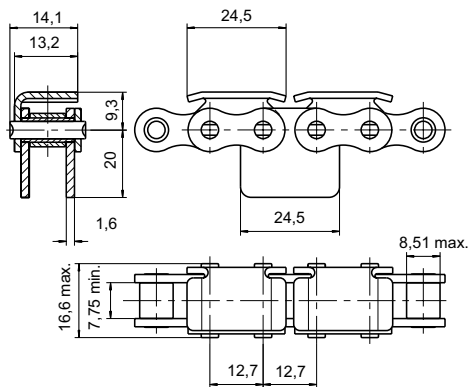
Estas cadenas se utilizan en el montaje de pequeños transportadores con dos cadenas circulando sobre un carril guía por medio de rodillos y aletas verticales.



Ejemplo de utilización: Transporte de piezas, que pueden acumularse sobre el transportador, avanzando la cadena y deslizándose las piezas sobre las aletas achaflanadas. Estos chaflanes o "rebajes" evitan que se produzcan marcas en las piezas transportadas. Estos tipos de cadenas pueden realizarse también en versión doble

CADENA 7N "TIPO KC" (5272-70)

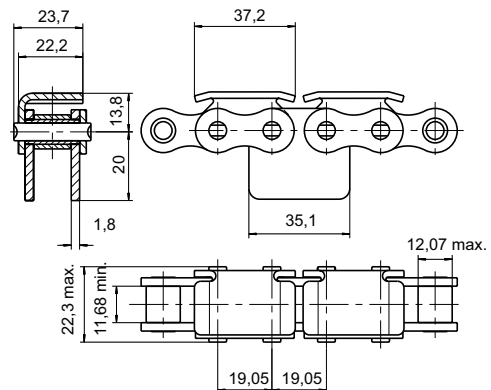
Resistencia a la tracción mínima = 18.2 kN



Patillas verticales de guía sobre pedido

CADENA 13N "TIPO KC" (5268-27)

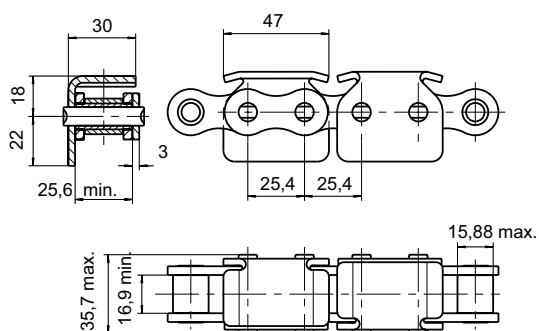
Resistencia a la tracción mínima = 30.5 kN



Patillas verticales de guía sobre pedido

CADENA 15T "TIPO KC" (5288-03)

Resistencia a la tracción mínima = 66 kN



CADENA 40 "TIPO KC" (5415-08)

Resistencia a la tracción mínima = 16.5 kN

