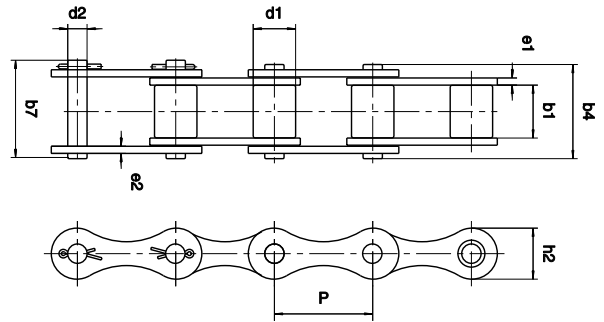
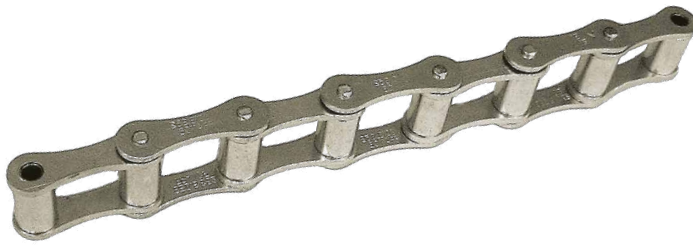


CADENAS TIPO S (EJES MACIZOS) - cadenas conformes a la norma ISO 4347



- Las cadenas S55 y S62 son de rodillos salientes $d1 > h2$
- Estas cadenas están protegidas por cincado

Dimensiones en mm

Referencia	Paso P	d1	b1	b4	b7	d2	h2	e1	e2	Resistencia Mínima a la Tracción kN	Peso por metro kg
		max.	min.	max.	max.	max.	max.	max.	max.		
S52	38,1	15,20	22,20	37,3	42,5	5,78	17,20	3,06	2,60	27	1,6
S45	41,4	15,20	22,20	37,3	42,5	5,78	17,20	3,06	2,60	23	1,5
S55	41,4	17,80	22,20	37,3	42,5	5,78	17,20	3,06	2,60	23	1,8
S55R	41,4	17,80	22,20	39,5	43,0	8,13	21,66	3,15	3,15	45	2,4
S62	41,9	19,00	25,40	40,5	45,7	5,78	17,20	3,06	2,60	29	2,2

ESLABONES DE UNIÓN



N°205: Eslabón exterior para remachar



N°208: Eslabón de unión con pasador



N°216: Eslabón acodado simple con pasador

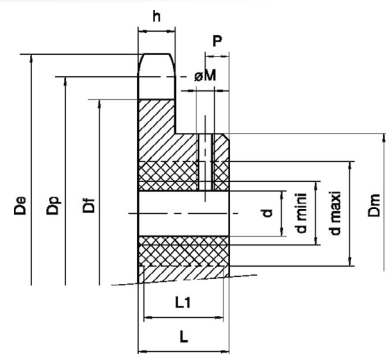
ESLABÓN ACODADO

PIÑONES ESTÁNDARES PARA CADENAS S55

Formas y perfiles de dientes según norma NFE 23-105

FABRICACIÓN

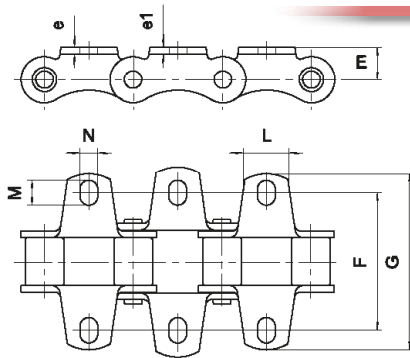
- Material: HIERRO FUNDIDO SIN MECANIZACIÓN incluyendo los dientes,
- Sobre demanda, podemos mecanizar estas piezas según las cotas L1 - d mínimo - d máximo - ϕM y P mencionadas en las columnas de la derecha de la tabla, así como con cualquier tipo de ranuras de chaveta.



Dimensiones en mm

Referencia	Numero de Dientes	PIÑONES ALMACENADOS (bruto de fundición)							MECANIZACIÓN (bajo pedido)				
		Dp	De	Df	d max.	h	Dm	L	L1	d min.	d max.	ϕM	p
9S55	9	122,0	133	105	20	18	85	50	47	25	50	M8	16
11S55	11	148,2	159	131	20	18	90	50	47	25	50	M8	16
13S55	13	174,5	186	157	20	18	100	56	53	25	60	M10	18
15S55	15	200,8	212	184	20	18	100	56	53	25	60	M10	18

MONTAJE CON ALETAS K1

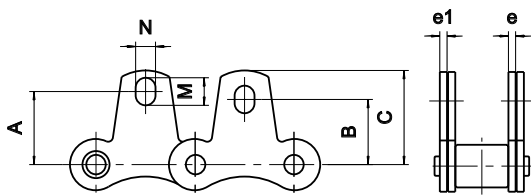


Norma francesa NFE 26-105

Dimensiones en mm

Referencia	E med.	e med.	e1 med.	N min.	M min.	L med.	F med.	G max.
S52					9,9		59,0	77,5
S45	11,7	2,5	2,5	8,3	13,3	20	54,0	74,9
S55					13,3		54,0	74,9
S62					15,8		66,6	95,3
S55R	15,3	3,0	3,0	8,3	11,5	20	64,5	90,0

MONTAJE CON ALETAS M1

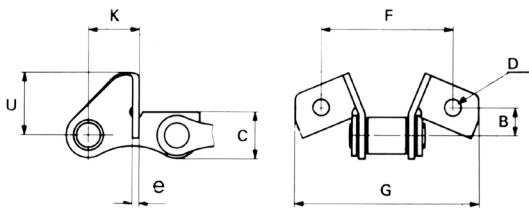


Norma francesa NFE 26-105

Dimensiones en mm

Referencia	A med.	B med.	C max.	e1 med.	e med.	M min.	N min.
S52	22,10	22,1	31,7			9,9	
S45	19,80	19,8	30,2	2,5	3	13,3	8,3
S55	19,80	19,8	30,2			13,3	
S62	24,60	24,6	38,6			15,8	
S55R	30,50	27,2	39,5	3,0	3	11,5	8,3

MONTAJE CON ALETAS SE



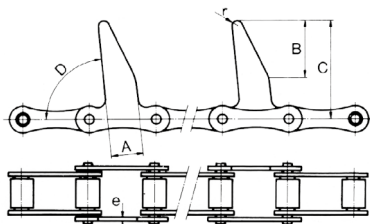
(solamente sobre eslabón interior)

Dimensiones en mm

Referencia	B med.	C med.	e med.	F med.	G max.	K med.	U max.	D min.
S45	13,6	17,0	2,5	61,7	89,8	24,0	28,0	9,0
S55								

MONTAJE CON ALETAS EN FORMA DE GANCHO

Utilización en cargadoras-apiladoras para gavillas, paja, etc...

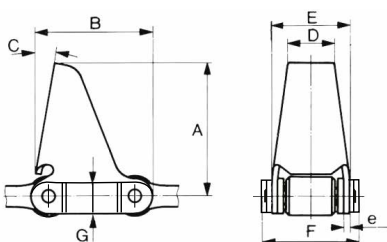


Dimensiones en mm

Referencia	A med.	B med.	C med.	D	e med.
S45	20	35	61,5	85°	2,5
S52	20	35	61,5	85°	2,5
S55	20	35	61,5	85°	3,0

MONTAJE CON ALETAS EN FORMA DE PALA Y CON PLACAS EXTERIORES DE FROTACIÓN TRATADAS

Se utiliza para recoger el maíz



(solamente sobre eslabón exterior)

Dimensiones en mm

Referencia	A	B	C	D	E	F	G	e
S62	65,0	57,2	11°	23	38	49	17,2	3