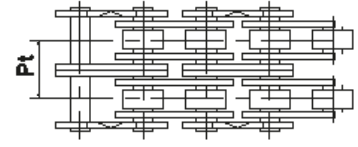
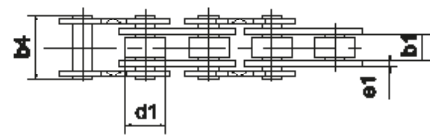
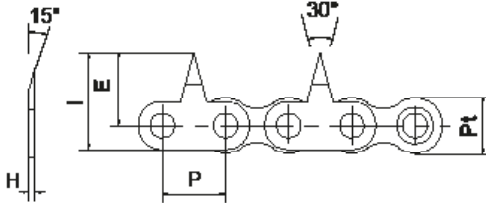


APPLICAZIONI

Queste catene sono utilizzate di solito per il trasporto di fogli in plastica per la termoformatura o il confezionamento di imballaggi.



ACCOPIAMENTO POSSIBILE PER MAGGIOR PRECISIONE



Dimensioni in mm

Riferimento	ISO 606	SEDIS	Passo P	GAMMA SEDIS				d1	b1	b4	Pt	e1	E	h2	H	l
				ALPHA Premium	DELTA® HR	DELTA TITANIUM 2	CATENA VERTE									
Catene tipo B (serie europea)																
08B-1	7N	12,7	x	x	x	(1)	8,51	7,75	16,60	13,92	1,6	14,5	11,8	1,5	20,4	
10B-1	11N	15,875	x	x	x	(1)	10,16	9,65	19,00	16,59	1,6	16,0	13,7	1,5	22,2	
Catene tipo B stretta (serie europea)																
	6N	12,7	x	x	x		8,51	5,35	14,10		1,6	14,5	11,8	1,5	20,4	
	10N	15,875	x	x	x		10,16	6,50	16,60		1,6	16,0	13,7	1,5	22,2	
Catene tipo A (serie americana)																
08A-1	40-1	12,7	x	x	x		7,93	7,85	16,30	14,38	1,6	14,5	11,5	1,5	20,4	
10A-1	50-1	15,875	x	x	x		10,16	9,65	20,85	18,11	2,0	16,4	13,7	2,0	23,2	

- Le punte si montano su maglie esterne con frequenza da specificare all'ordine da uno a otto o alternati.
- Le punte possono essere affilate o arrotondate.
- Per le catene serie 7N, 11N e ASA 4, il montaggio delle punte è possibile sulle catene doppie e triple.
- Per la quota b4, aggiungere 1 o 2 passi trasversali Pt.
- Per la resistenza alla trazione vedi tabella pagina 18 a 21.

(1): disponibile in versione Lub Free. Per la versione Delta® VERTE, consultateci

ESEMPI DI PRODUZIONE DI CATENE A PUNTE

Catena passo 12,7mm secondo disegno : 5083-84

Catena passo 15.875 secondo disegno : 5273-40

Catena passo 12,7mm secondo disegno : 5083-82