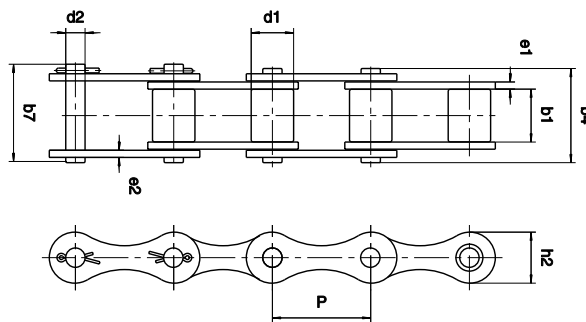


CATENE TIPO S (PERNI PIENI) - catene conformi alla norma ISO 487



- Le catene S55 e S62 hanno i rulli sporgenti $d1 > h2$
- Queste catene sono rivestite da un trattamento di zincatura

Dimensioni in mm

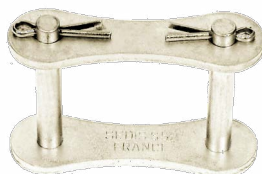
Riferimento	Passo	d1	b1	b4	b7	d2	h2	e1	e2	Resistenza minima Alla trazione kN	Peso al metro kg
	P	max.	min.	max.	max.	max.	max.	max.			
S52	38,1	15,20	22,20	37,3	42,5	5,78	17,20	3,06	2,60	27	1,6
S45	41,4	15,20	22,20	37,3	42,5	5,78	17,20	3,06	2,60	23	1,5
S55	41,4	17,80	22,20	37,3	42,5	5,78	17,20	3,06	2,60	23	1,8
S55R	41,4	17,80	22,20	39,5	43,0	8,13	21,66	3,15	3,15	45	2,4
S62	41,9	19,00	25,40	40,5	45,7	5,78	17,20	3,06	2,60	29	2,2

MAGLIE DI GIUNZIONE

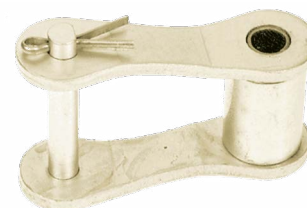
FALSA MAGLIA



N°205 : Maglia esterna da ribadire



N°208 : maglia di giunzione a copiglia



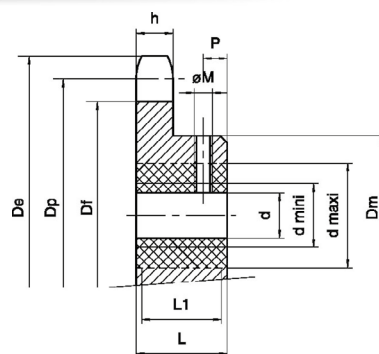
N°216 : falsa maglia a copiglia

STANDARD PER CATENE S55

Con profilo di dentatura secondo norma NFE 23-105

FABBRICAZIONE

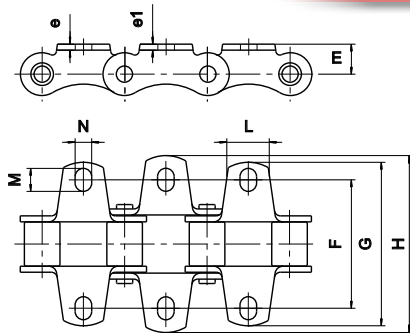
- I Materiali: ghisa. I pignoni a stock sono grezzi di fonderia dentatura compresa
- Su richiesta, questi pignoni possono lavorati secondo le quote L1, d, $\varnothing m$ e P citate nella tabella sotto
- Possibilità di realizzare delle chiavette



Dimensioni in mm

Riferimento	Numero di Denti	PIGNONI A STOCK (grezzi di fonderia)							Lavorazioni (su richiesta)				
		Dp	De	Df	d max.	h	Dm	L	L1	d min.	d max.	$\varnothing M$	p
9S55	9	122,0	133	105	20	18	85	50	47	25	50	M8	16
11S55	11	148,2	159	131	20	18	90	50	47	25	50	M8	16
13S55	13	174,5	186	157	20	18	100	56	53	25	60	M10	18
15S55	15	200,8	212	184	20	18	100	56	53	25	60	M10	18

MONTAGGIO CON ALETTE K1

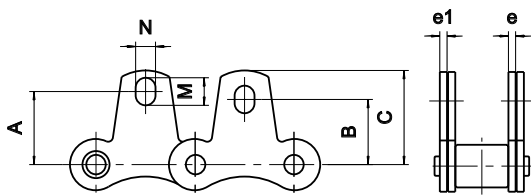


Norma francese NFE 26-10

Dimensioni in mm

Riferimento	E med.	e med.	e1 med.	N min.	M min.	L med.	F min.	G max.	H max.
S52					9,9		59,0	77,5	77,5
S45	11,7	2,5	2,5	8,3	13,3	20	54,0	74,9	74,9
S55					13,3		54,0	74,9	74,9
S62					15,8		66,6	95,3	95,3
S55R	15,3	3,0	3,0	8,3	11,5	20	64,5	84,0	90,0

MONTAGGIO CON ALETTE M1

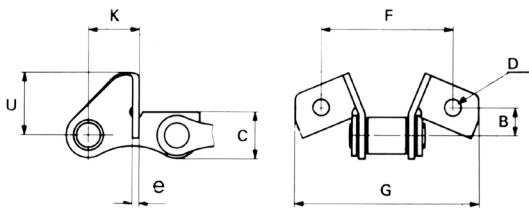


Norma francese NFE 26-10

Dimensioni in mm

Riferimento	A med.	B med.	C max.	e1 med.	e med.	M min.	N min.
S52	22,10	22,1	31,7			9,9	
S45	19,80	19,8	30,2			13,3	
S55	19,80	19,8	30,2	2,5	3	13,3	8,3
S62	24,60	24,6	38,6			15,8	
S55R	30,50	27,2	39,5	3,0	3	11,5	8,3

MONTAGGIO CON ALETTE SE



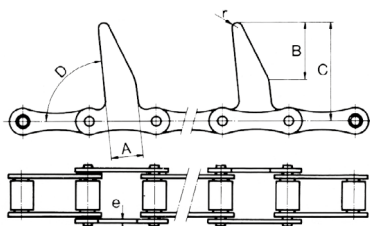
(soltanto su maglia interna)

Dimensioni in mm

Riferimento	B med.	C max.	e med.	F med.	G maxi	K med.	U max.	D min.
S45								
S55	13,6	17,0	2,5	61,7	89,8	24,0	28,0	9,0

MONTAGGIO CON ATTACCHI A GANCI

Per caricatore fieno, paglia ecc...

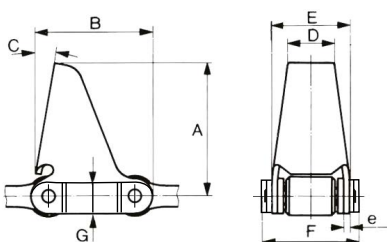


Dimensioni in mm

Riferimento	A med.	B med.	C med.	D	e med.
S45	20	35	61,5	85°	2,5
S52	20	35	61,5	85°	2,5
S55	20	35	61,5	85°	3,0

MONTAGGIO PER PUNTE DA MAIS E TRINCIA CON PIASTRE ESTERNE TRATTATE PER LA GUIDA

Per la raccolta del mais



(soltanto su maglia esterna)

Dimensioni in mm

Riferimento	A	B	C	D	E	F	G	e
S62	65,0	57,2	11°	23	38	49	17,2	3