

ДРЕСНИАР ПРОМЫШЛЕННОСТЬ

Наши серии Alpha et Delta®

стр. 3

ПРИВОДНЫЕ ЦЕПИ

Транспортировка бруса

стр. 4

Транспортировка бруса

стр. 4

Транспортировка бревен

стр. 5

Транспортировка досок

стр. 6

ТЯГОВЫЕ ЦЕПИ

Тяговые цепи – тип M и FV

стр. 7

Цепи с полыми валиками

стр. 8

Скребковые конвейеры

стр. 8

Звездочки и диски

стр. 8

Транспортировка бревен

стр. 9

Окорочные станки

стр. 9

Наклонный транспортер бревен

стр. 9-10

Транспортировка древесных плит

стр. 10

Транспортировка древесных плит

стр. 10

Транспортировка коры

стр. 11

Выемка стружки

стр. 11

Сушилки

стр. 11

Цепи DELTA

Для тяжелых условий эксплуатации

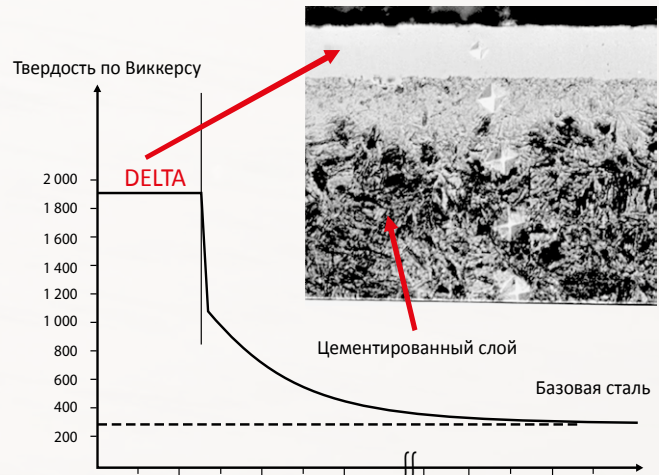


Delta HR

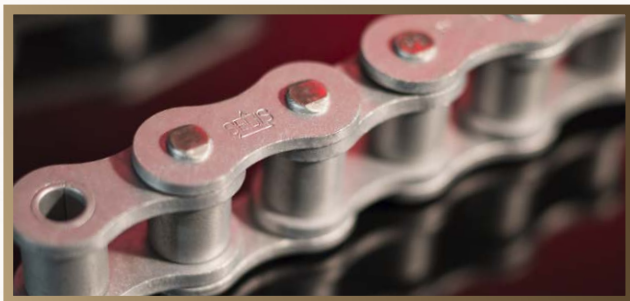


- > Абразивные среды, высокие скорости, затруднения в обслуживании
- > Благодаря эксклюзивной термохимической обработке **Sedis**, шарниры цепи DELTA® HR достигают чрезвычайно высокую твердость, около 1900 HV
- > Минимальный коэффициент трения шарниров
- > Увеличенный срок службы в абразивных условиях
- > Высоко прочность
- > Высокое сопротивление на разрыв

Сопротивление износу



Delta TITANIUM

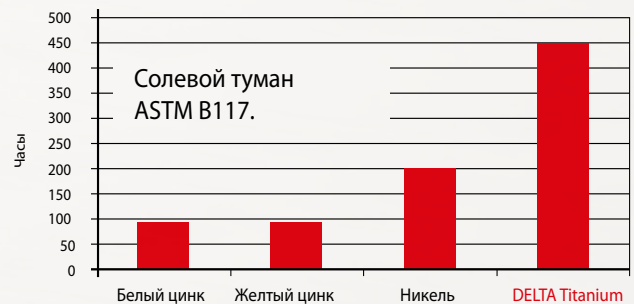


БЕЗ ШЕСТИВАЛЕНТНОГО ХРОМА

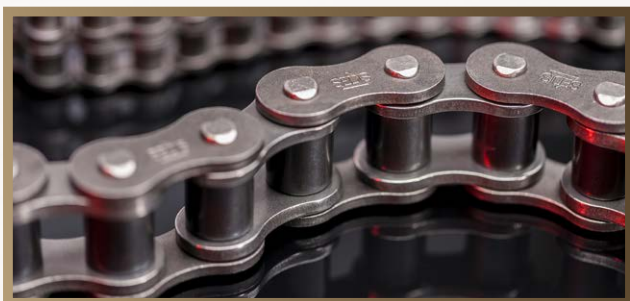
- > Антикоррозийная и износостойкая цепь : Delta® TITANIUM
- > Высокое механическое сопротивление : Отсутствие водородного охрупчивания
- > БЕЗ ТЯЖЕЛЫХ МЕТАЛЛОВ согласно европейскому постановлению (директивы 2000/53/CE и 2002/95/CE)

Антикоррозийная защита

Катодная защита стали



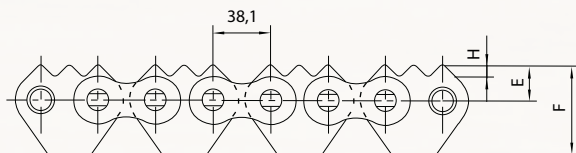
Цепи ALPHA



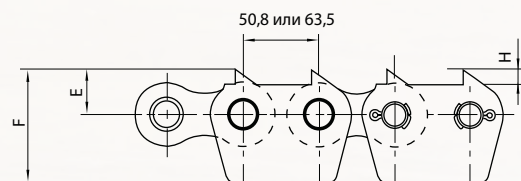
- > Цепи **SEDIS** ALPHA идеальны для привода рольгангов и транспортировки досок
- > Цепи ALPHA Nickel – против коррозии
- > Цепи ALPHA lub free - самосмазывающиеся

Транспортировка бруса

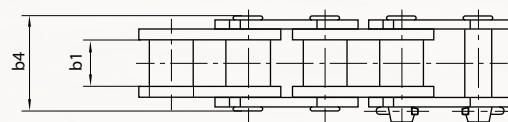
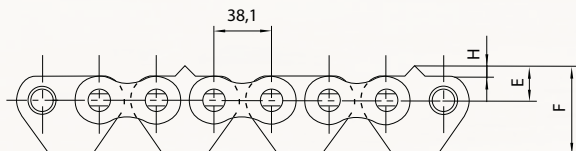
Тип 1



Тип 3



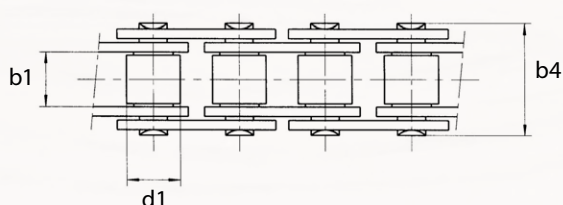
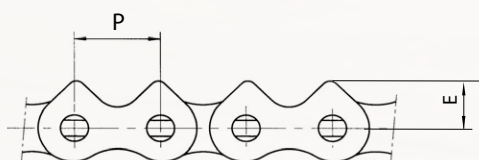
Тип 2



Размеры в мм

Наименование	Шаг P	Ø ролика d1	Ширина цепи		Тип	E	H	Разрешающая нагрузка мини кN
			Внутр. b1	Внешн. b4				
5289-36	38,1	25,4	25,4	53,1	1	23,4	7,4	180
5289-55	38,1	25,4	25,4	53,1	2	23,4	7,4	180
5281-24	50,8	29,21	30,95	63,6	3	30	8,9	270
5281-26	50,8	29,21	17,02	49,7	3	30	8,9	270
5281-27	50,8	29,21	19,56	52,2	3	30	8,9	270
5381-17	63,5	39,37	38,1	84,9	3	37,3	8,9	270

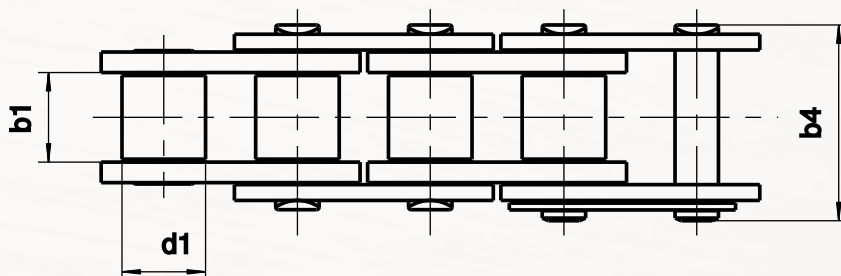
Транспортировка бруса



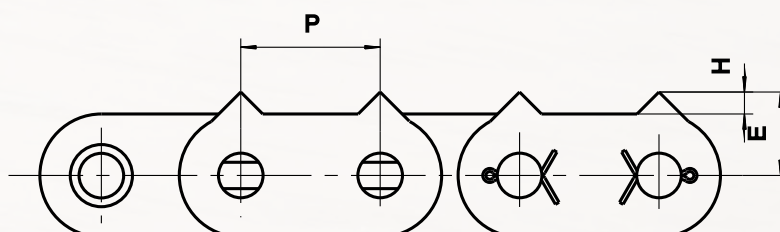
Размеры в мм

Наименование	Шаг P	Ø ролика d1	Ширина цепи		E	Разрешающая нагрузка мини кN
			Внутр. b1	Внешн. b4		
5288-57	25,4	15,88	17,02	35,1	14,5	66
5374-01	31,75	19,05	19,42	40,5	18,1	105
5281-94	50,8	29,21	30,95	70,1	39,95	270

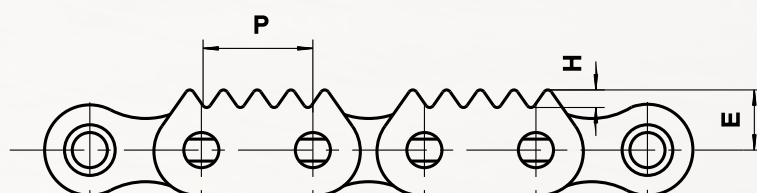
Транспортировка бревен



Тип 1



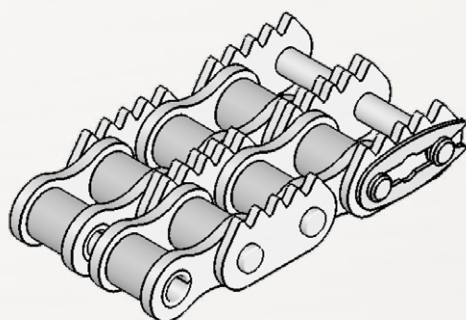
Тип 2



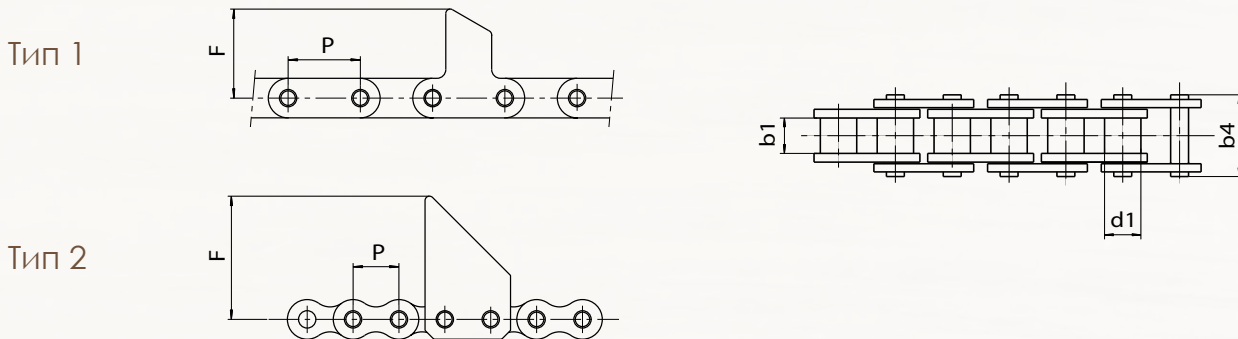
Размеры в мм

Наименование	Шаг P	\varnothing ролика d_1	Ширина цепи		Тип	E	H	Разрешающая нагрузка мини кН
			Внутр. b_1	Внешн. b_4				
5288-99*	25,4	15,88	17,02	35,1	2	13,7	4	66
5374-27	31,75	19,05	19,56	40,5	1	19	5	105

* Тип 2 в двухрядном исполнении: 5121-04 и в трехрядном: 5121-05



Транспортировка досок



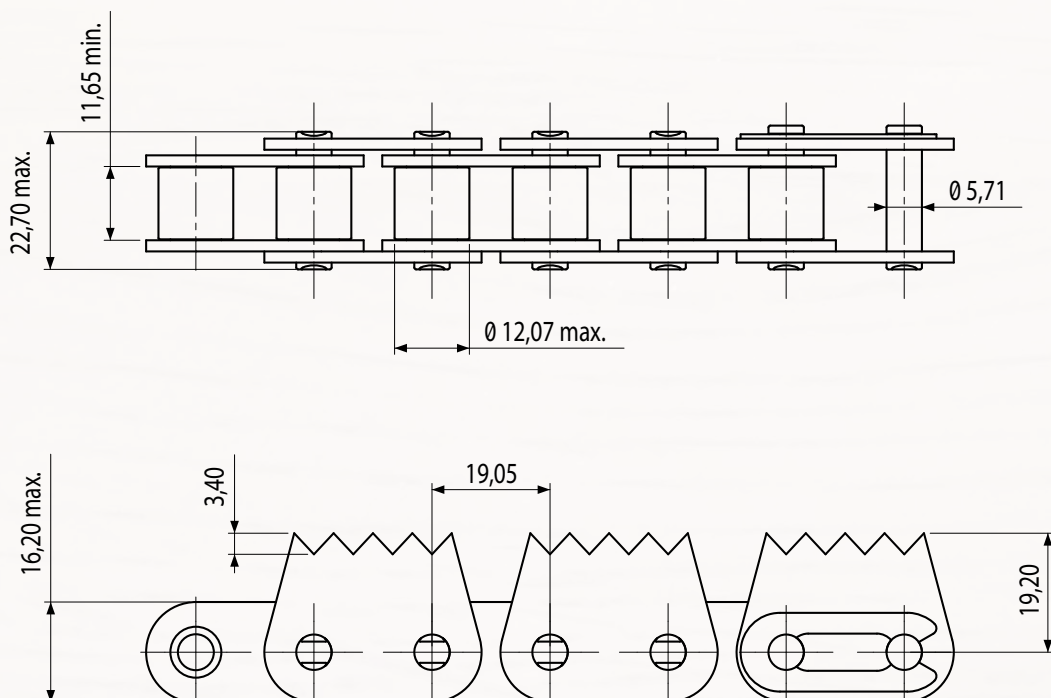
Размеры в мм

Наименование	Тип	Шаг P	Ø ролика d1	Ширина цепи		Толкатель F	RРазрешающая нагрузка мини kN
				Внутр. b1	Внешн. b4		
Прямые пластины							
5310-09	1	63,5	25,4	25,4	55,1	76	180
5310-10	1	63,5	25,4	25,4	55,1	134	180
Стандартные пластины							
5289-20	2	38,1	25,4	25,4	53,1	76	180

5247-17

Разрушающая нагрузка : 30,5 kN

Шар: 19,05 mm



Цепи серии M & FV

Цепи всех видов:

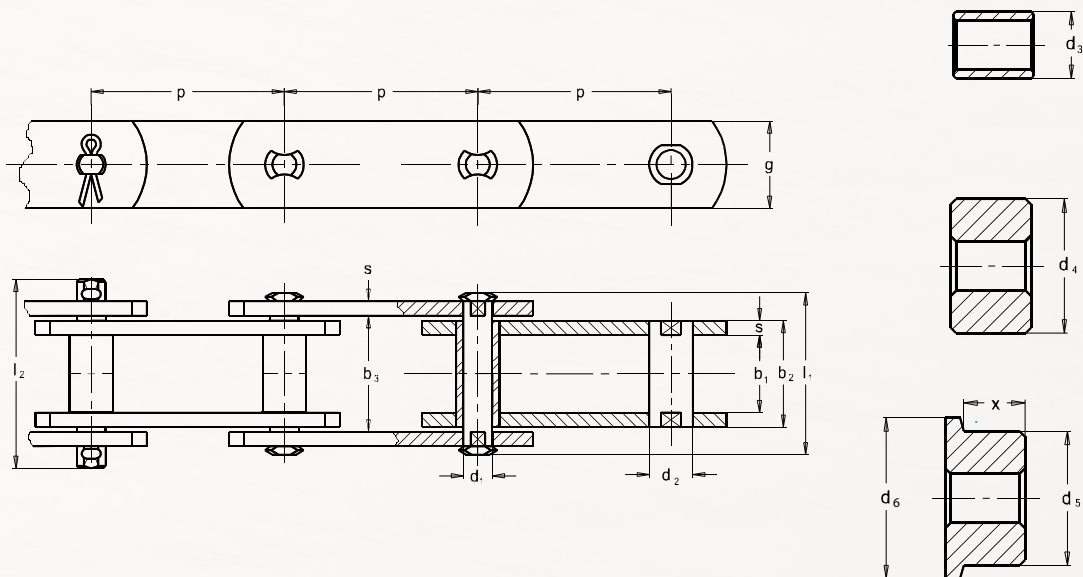
- втулочные
- Роликовые
- Катки гладкие или с ребордой, из твердой обработанной стали

Тяговые цепи M и FV производятся:

- С полукруглой запрессовкой валиков и втулок
- С круглым заклепочным соединением

Полный перечень цепей серии M & FV для деревообработки в нашем каталоге «Тяговые цепи 2013»

Цепь с высокими пластинами по запросу



FV Тип 1*	FV Тип 2*	P								b1 mm min	b2 mm max	b3 mm min	d1 mm	d2 mm B	d3 mm S	d4 mm P	d5 mm F	d6 mm F	x mm	l1 mm max	l2 mm max	g mm	s mm	Rr/Bl kN min
		50	63	80	100	125	160	200	250															
FV 63	FVS 63	50	63	80	100	125	160	200	-	22	30,5	31,0	12	18	26	40	50	60	15,5	46	55	30	4	63
FV 90	FVS 90	50	63	80	100	125	160	200	250	25	35,5	36,0	14	20	30	48	63	73	18,5	53	62	35	5	90
FV 112	FVS 112	80	100	125	160	200	250	315	-	30	42,5	43,0	16	22	32	55	72	87	22,0	63	72	40	6	112
FV 140	FVS 140	80	100	125	160	200	250	315	400	35	47,5	48,0	18	26	36	60	80	95	26,0	68	80	45	6	140
FV 180	FVS 180	-	100	125	160	200	250	315	400	45	61,5	62,5	20	30	42	70	100	120	35,0	86	100	50	8	180
FV 250	FVS 250	-	-	125	160	200	250	315	400	55	72,0	73,0	26	36	50	80	125	145	42,0	98	114	60	8	250

M Тип 1*	M Тип 2*	P								b1 mm min	b2 mm max	b3 mm min	d1 mm	d2 mm B	d3 mm S	d4 mm P	d5 mm F	x mm	l1 mm max	l2 mm max	g mm	s mm	Rr/Bl kN min
		63	80	100	125	160	200	250	315														
MV 56	MVS 56	63	80	100	125	160	200	250	24	33	33,3	10,0	15,0	21,0	42	50	17,5	52	72	30	4,0	56	
MV 80	MVS 80	80	100	125	160	200	250	315	28	39	39,4	12,0	18,0	25,0	50	60	20,5	62	86	35	5,0	80	
MV 112	MVS 112	80	100	125	160	200	250	315	32	45	45,5	15,0	21,0	30,0	60	70	23,0	73	101	40	6,0	112	
MV 160	MVS 160	100	125	160	200	250	315	400	37	52	52,5	18,0	25,0	36,0	70	85	26,5	85	117	50	7,0	160	
MV 224	MVS 224	125	160	200	250	315	400	500	43	60	60,6	21,0	30,0	42,0	85	100	31,0	98	134	60	8,0	224	

* Тип 1: Цепи с полукруглой запрессовкой

* Тип 2: Цепи с полукруглой запрессовкой и сварными валиками

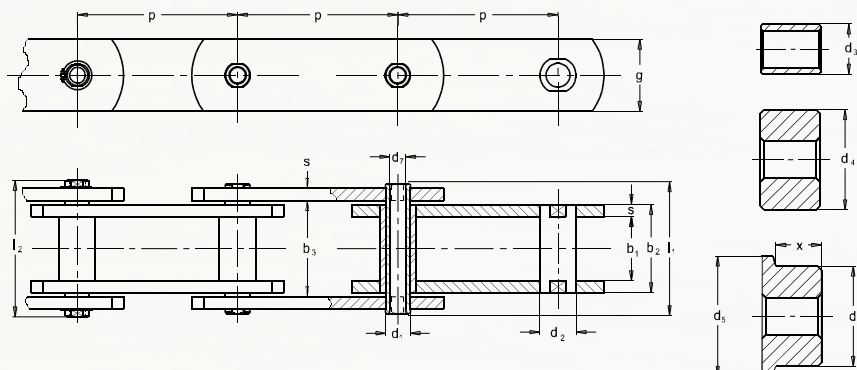
Цепи с полыми валиками

Цепи всех видов:

- Втулочные
- Роликовые
- Катки гладкие или с ребордой, из твердой обработанной стали

Соединительные звенья:

- Со стопорным кольцом № 206

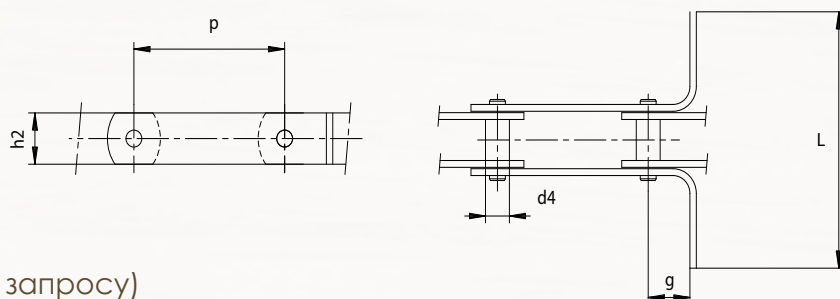


Наименование*	P						b1	b2	b3	d1	d2	d3	d4	d5	d7	x	l1	l2	g	s	Rr/Bt	
	mm																					mm
MVC 56	63	80	100	125	160	200	250	24	33	33,3	15,5	21,0	30,0	50	60	10,2	17,5	48	54	35	4,0	56
MVC 112	80	100	125	160	200	250	315	32	45	45,5	22,0	29,0	42,0	70	85	14,3	23,0	67	73	50	6,0	112
MVC 224	125	160	200	250	315	400	500	43	60	60,6	31,0	41,0	60,0	100	120	20,3	31,0	90	96	70	8,0	224

* Цепи с полукруглой запрессовкой

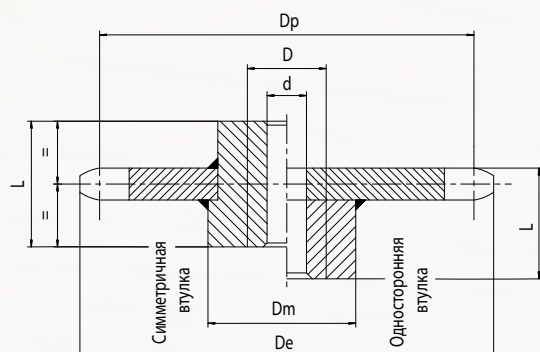
Скребокый конвейер

Скребокые цепи



- Производство по стандарту BS и ISO
- С шагом от 50 до 175mm (другие по запросу)
- Скребки с отверстиями по запросу
- Возможность реализации скребков различной длины «L»

Звездочки и диски



Зубья звездочек для роликовых и втулочных цепей производятся способом высокоточного фрезерования. Наши стандартные звездочки с односторонней втулкой, но возможно производство и симметричных моделей.

Возможно производство:

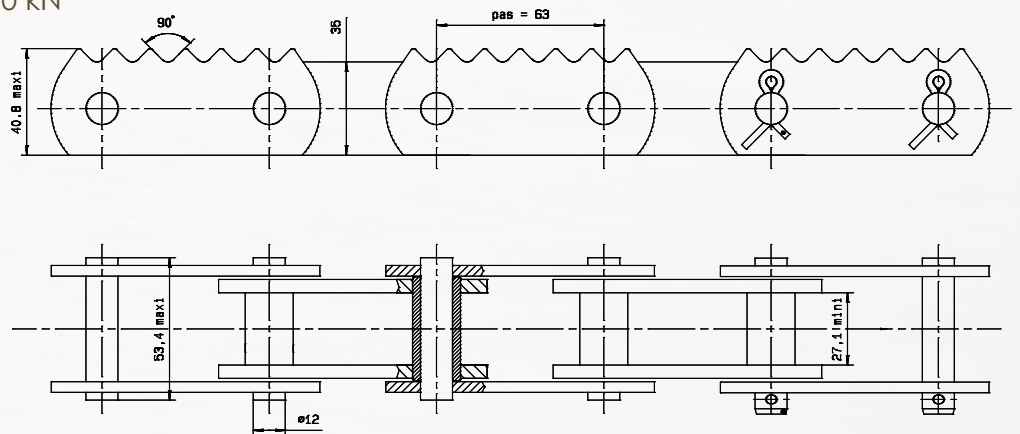
- Разборных звездочек.
- Специальных звездочек, закалка зубьев.



Транспортировка бревен

5450 - 09

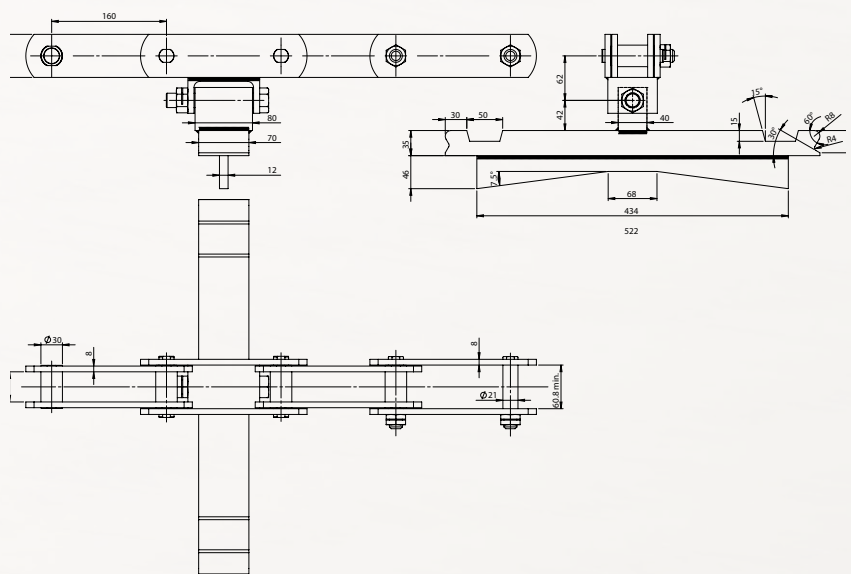
Разрушающая нагрузка : 80 kN
Шаг : 63mm



Окорочные станки

5326-96

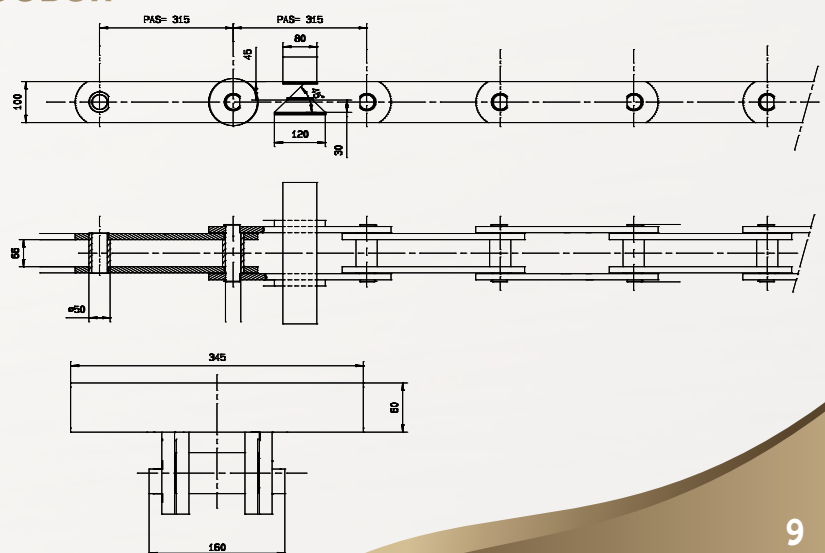
Разрушающая нагрузка : 224 kN
Шаг : 160mm



Наклонный транспортер бревен

5478 - 04

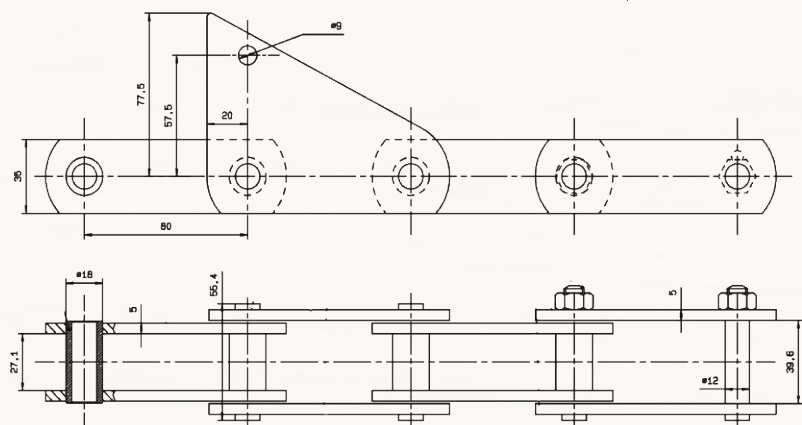
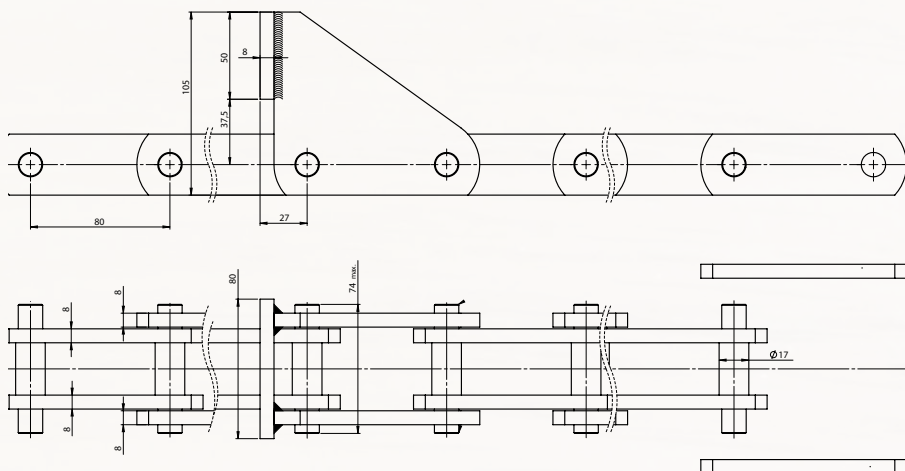
Разрушающая нагрузка : 1000 kN
Шаг : 315mm



Наклонный транспортер бревен

5504-66

Шар : 80mm



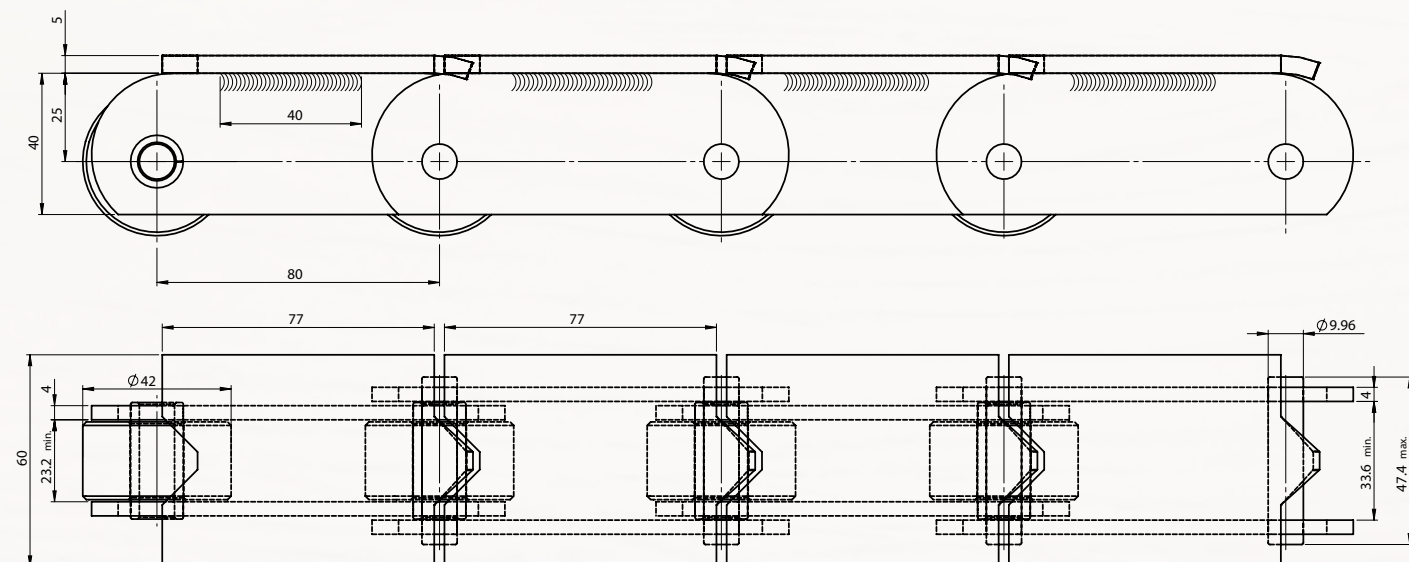
5321-62

Шар : 80mm

Транспортировка древесных плит

5369-41

Шар : 80mm



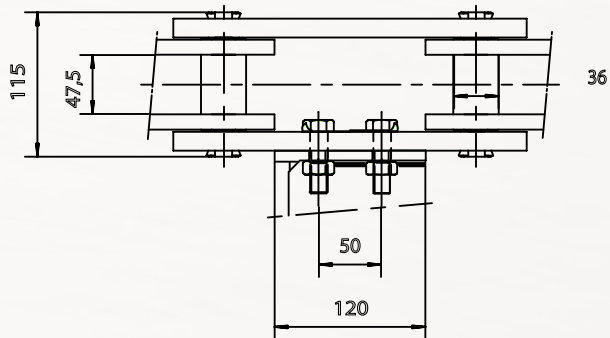
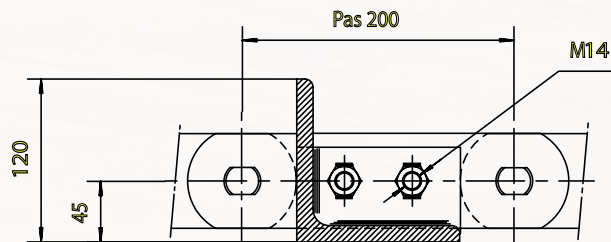
Транспортировка коры

Скребковый транспортер

5308-45

Разрушающая нагрузка 500 kN

Шаг : 200mm

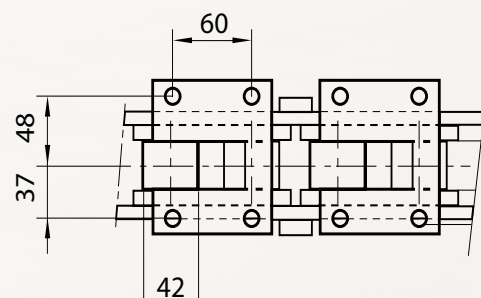
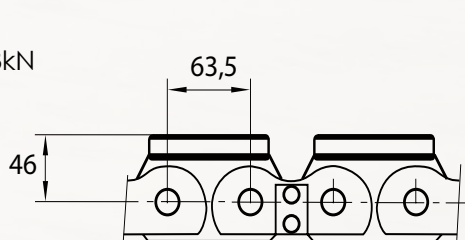


Выемка стружки

5310 - 01

Разрушающая нагрузка : 333kN

Шаг : 63.5mm



Сушилки

5728 - 01

Разрушающая нагрузка : 62 kN

Шаг : 65mm

