

La experiencia de SEDIS  
en cadenas y piñones  
al servicio de la  
industria papelera

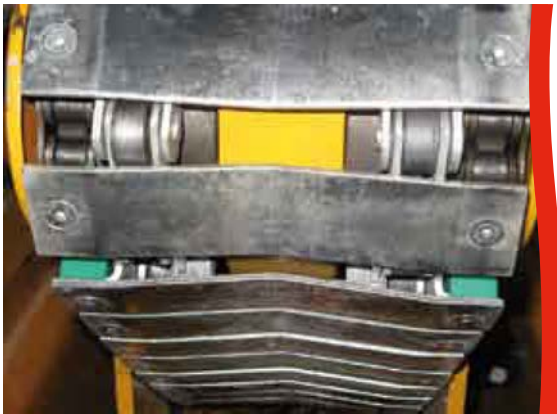
# PAPEL Y PULPA

35, rue des Bas-Trévois  
BP 104 - 10003 Troyes Cedex - France  
Tél : +33 (0)3 25 76 29 50 - Fax : +33 (0)3 25 80 31 62  
web : [www.sedis.com](http://www.sedis.com) - e-mail : <https://sedis.com/contact>

## *Cadenas para la industria papelera*



**Con mas de 40 años de estudió y desarrolló para servir vuestras necesidades.**



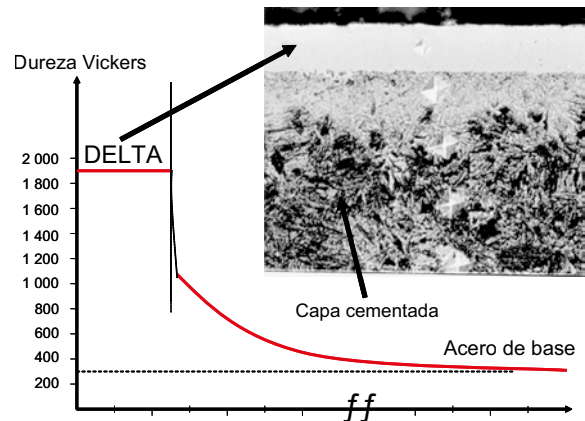


**Nuestra gama cadenas DELTA®**  
Para condiciones extremas de utilización

**Anti desgaste: DELTA® HR**

- > En medio abrasivo, velocidad elevada, mantenimiento aleatorio.
- > Gracias a un tratamiento termoquímico exclusivo **SEDIS**, las articulaciones de las cadenas DELTA® HR alcanzan durezas extremadamente elevadas del orden de 1900 HV
- > Dominio del coeficiente de rozamiento.

**Anti-alargamiento**



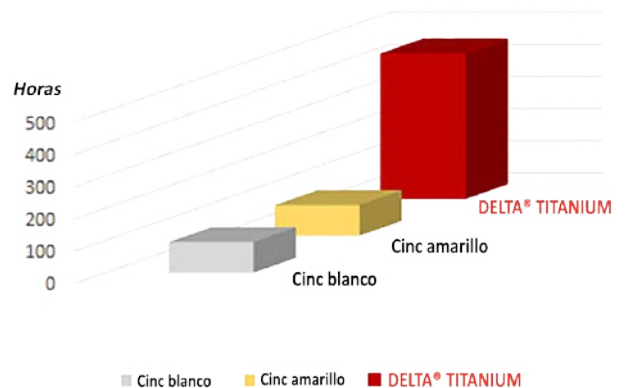
**Anticorrosión: DELTA® Titanium**

TRATAMIENTO GARANTIZADO EL 100 % SIN CROMADO VI

- > Una cadena anti desgaste y anticorrosión: DELTA® TITANIUM
- > Alta resistencia mecánica: ausencia de fragilización por hidrógeno
- > Homologación: NINGUNOS METALES PESADOS conforme a la legislación europea (directivas 2000/53/CE y 2002/95/ CE)

**Anticorrosión**

Niebla salina según norma ASTM B117

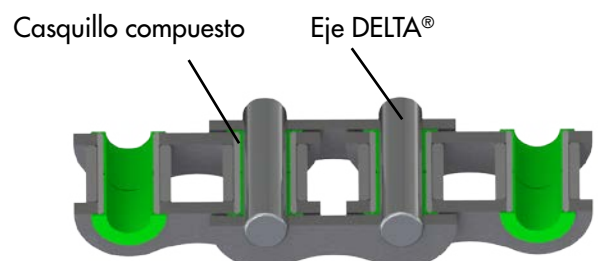


**Sin Mantenimiento DELTA® VERTE**

El 100 % ECOLÓGICO

- > Ninguna contaminación de los productos transportados
- > Costes de mantenimiento suprimidos
- > Ningún lubricante
- > Funciona en contacto con el agua
- > Aplicaciones altas y baja temperatura

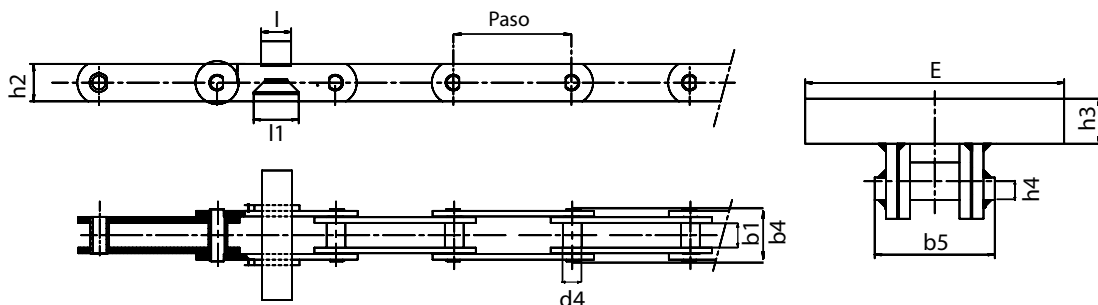
**Sin lubricación**



## Transformación de la madera en fibras

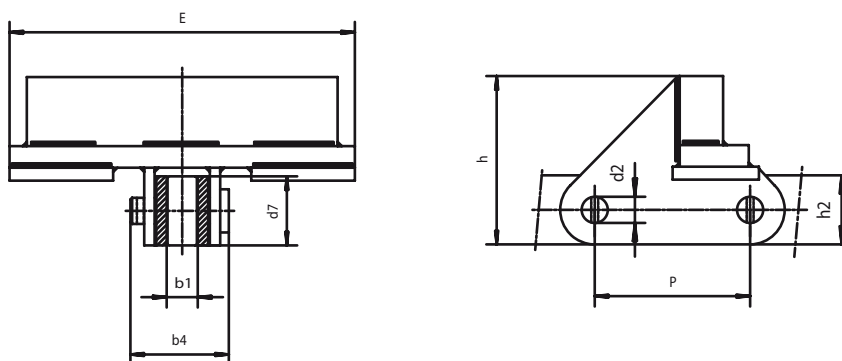
### Cadenas de transporte de troncos

Cadena equipada de empujadores soldados sobre eslabones exteriores.



| Paso | b1 | b4  | d4 | l  | E   | h3 | l1  | h4 | b5  |
|------|----|-----|----|----|-----|----|-----|----|-----|
| 315  | 66 | 140 | 50 | 80 | 345 | 60 | 120 | 30 | 160 |

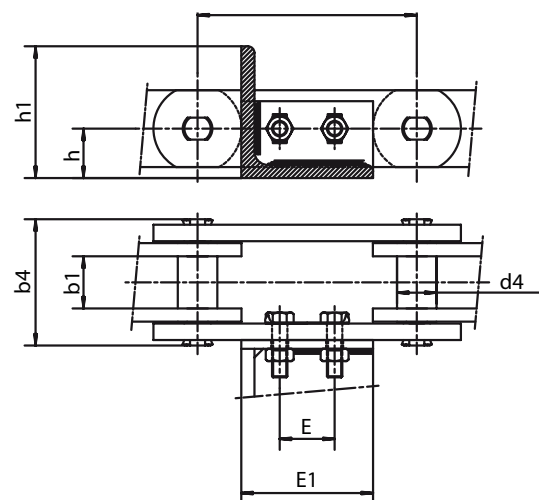
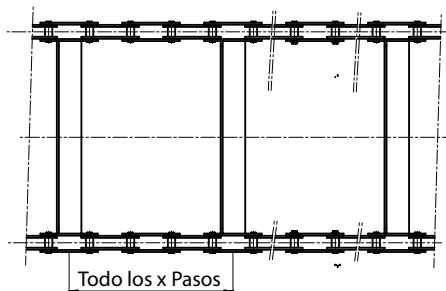
Cadena de malla altas equipadas de tacos empujadores.



| Paso | b1 | h2 | b4  | d7 | h   | E   |
|------|----|----|-----|----|-----|-----|
| 180  | 36 | 80 | 114 | 80 | 195 | 400 |

### Cadena de transporte de cortezas

Cadena con las mallas externas perforadas de 2 taladros cada x pasos, para la fijación de los raspadores.



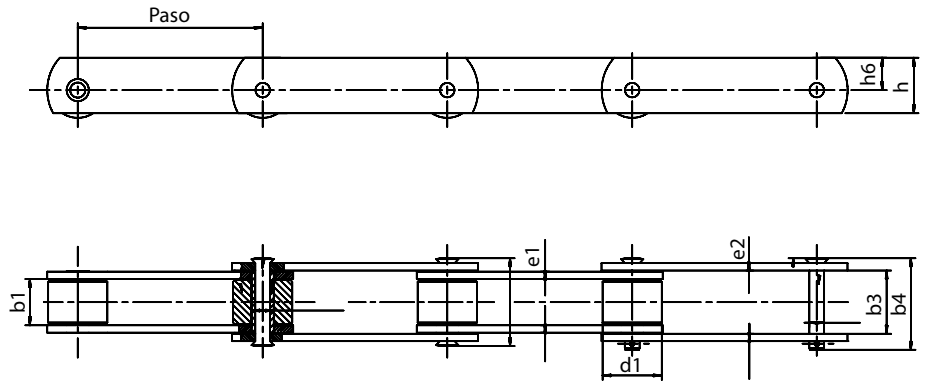
| Paso | b1   | b4  | d4 | h  | h1  | E  | E1  |
|------|------|-----|----|----|-----|----|-----|
| 200  | 47,5 | 115 | 36 | 45 | 120 | 50 | 120 |



## Preparación de la pasta de papel

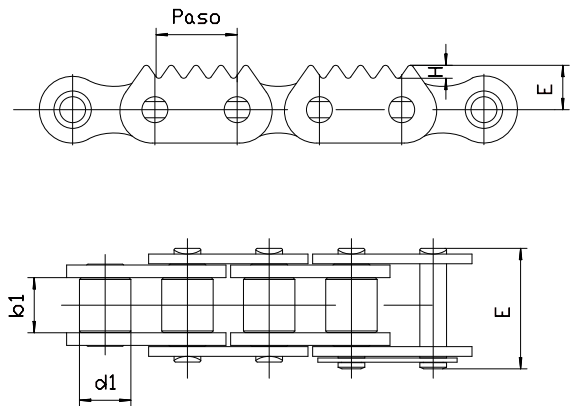
### Cadenas transportadoras de fardos

Cadenas de mallas altas.



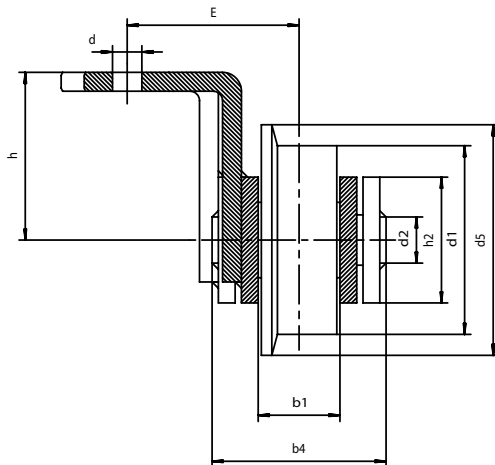
| Paso | b1 | b3 | b4 | d2 | d4 | d1  | e1 | e2 | h   | h6 |
|------|----|----|----|----|----|-----|----|----|-----|----|
| 100  | 26 | 44 | 62 | 24 | 32 | 70  | 5  | 8  | 70  | 45 |
| 125  | 26 | 44 | 62 | 24 | 32 | 70  | 5  | 8  | 70  | 45 |
| 160  | 26 | 44 | 62 | 24 | 32 | 70  | 5  | 8  | 70  | 45 |
| 160  | 38 | 58 | 82 | 28 | 38 | 90  | 8  | 8  | 90  | 60 |
| 200  | 26 | 44 | 62 | 24 | 32 | 70  | 5  | 8  | 70  | 45 |
| 200  | 38 | 58 | 82 | 28 | 38 | 90  | 8  | 8  | 90  | 60 |
| 200  | 38 | 66 | 94 | 29 | 38 | 100 | 10 | 12 | 110 | 76 |

Cadena de placas dentadas



| Paso | d1    | b1    | b4   | E    | H |
|------|-------|-------|------|------|---|
| 25,4 | 15,88 | 17,02 | 35,1 | 13,7 | 4 |

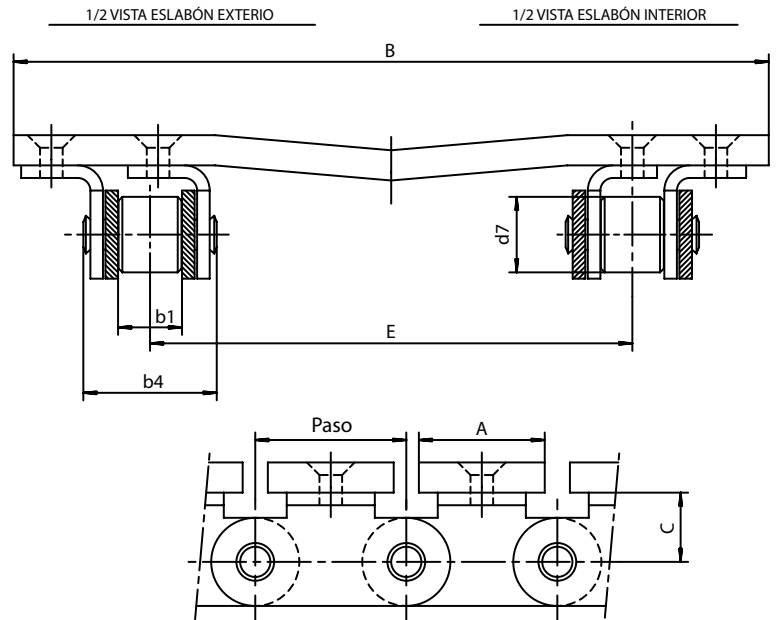
### Cadena de tablilla alimentación PULPER



| Paso | b1 | b4 | d1 | d5  | h  | E  | d  |
|------|----|----|----|-----|----|----|----|
| 200  | 39 | 83 | 90 | 110 | 80 | 82 | 14 |

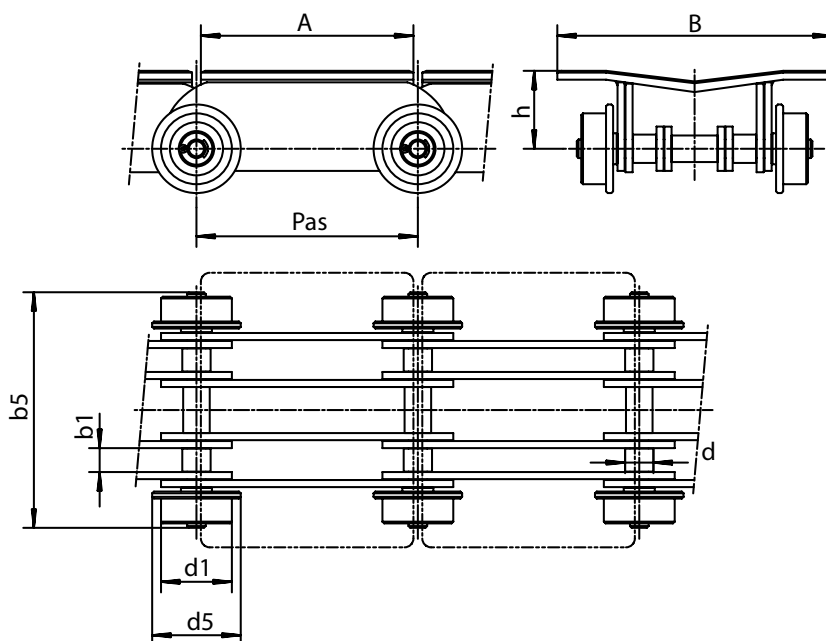
## Transporte de bobinas

Cinta compuesta de 2 cadenas en paralelo equipadas de travesaños en forma de V fijados sobre las aletas de las mallas. Posibilidad de añadir un recubrimiento en la superficie de apoyo.



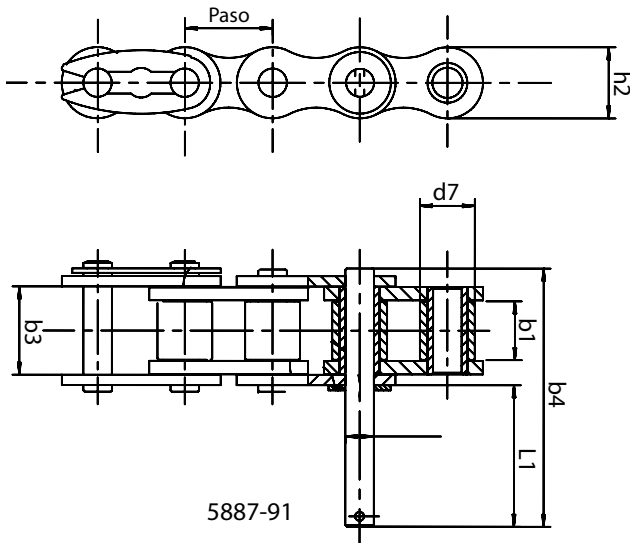
| Paso | b1   | b4   | d7 | h    | E     | A  | B   |
|------|------|------|----|------|-------|----|-----|
| 60   | 26,5 | 55,5 | 24 | 27,5 | 251,6 | 50 | 360 |
| 60   | 25,4 | 52   | 30 | 27,5 | 191,6 | 50 | 300 |
| 60   | 24,4 | 52   | 30 | 27,5 | 251,6 | 50 | 360 |

Cadenas con paletas en V soldadas y rodillos con pestaña montados sobre ejes salientes.

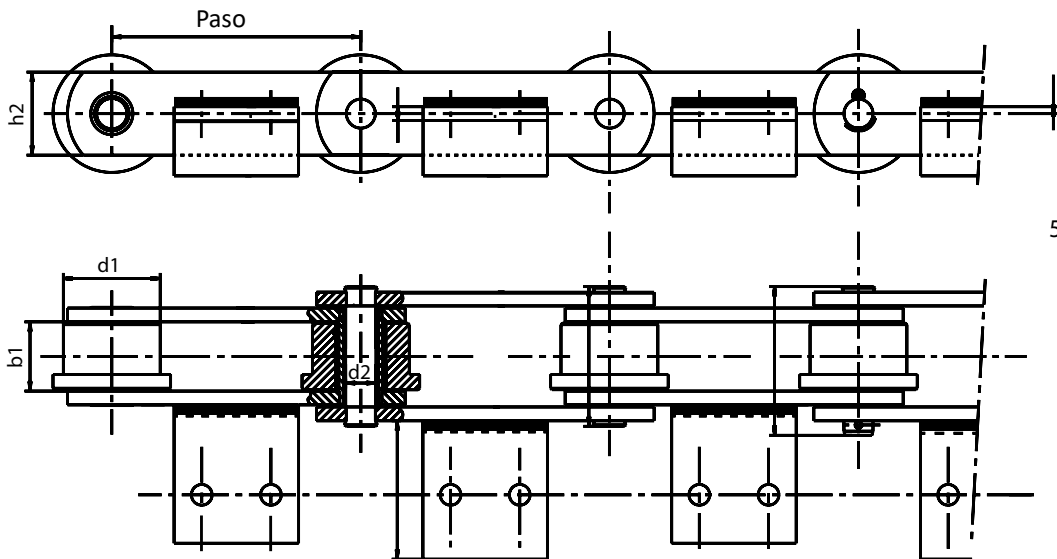


| Paso | b1 | b5  | d1 | d5  | d  | h  | A   | B   |
|------|----|-----|----|-----|----|----|-----|-----|
| 250  | 27 | 266 | 80 | 100 | 32 | 88 | 240 | 310 |

Transformación del producto



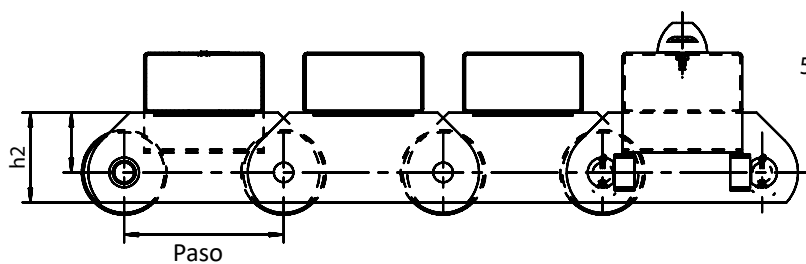
Producción de no tejido



| Ref     | Paso | b1    | b4   | h2   | d2   | d7    | d1 |
|---------|------|-------|------|------|------|-------|----|
| 5126-63 | 120  |       |      | 90   |      |       |    |
| 5887-91 | 25,4 | 17,02 | 74,8 | 20,8 | 8,25 | 15,88 |    |
| 5408-26 | 180  | 50    |      | 60   | 22   |       | 70 |

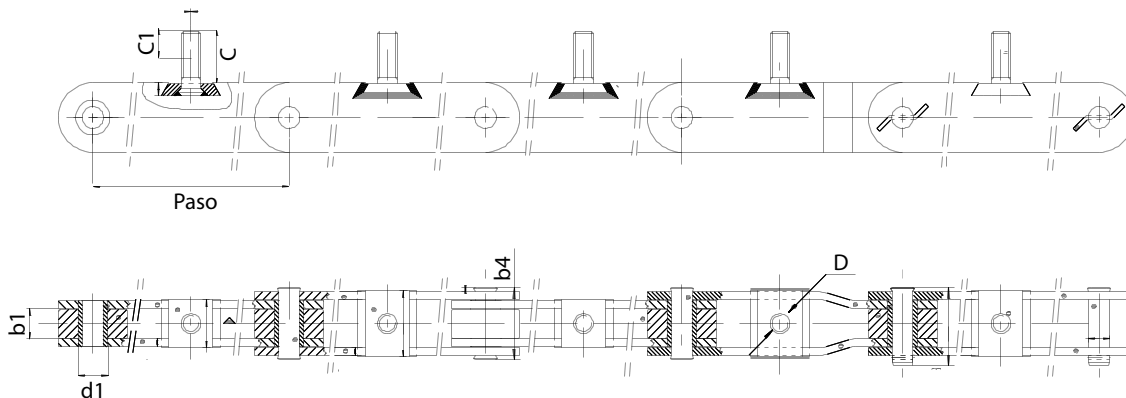


Transporte de bobinas de materia prima



## Filtración y tratamiento de agua

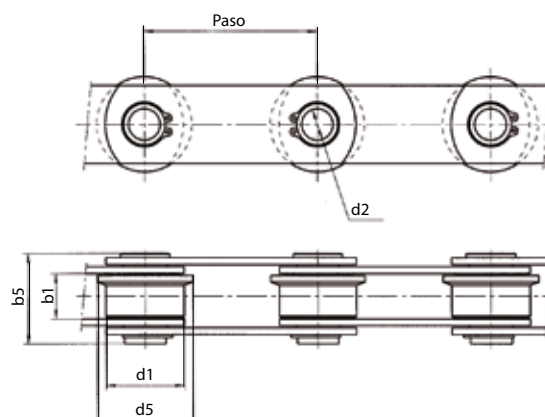
### Cadenas para reja rotativa filtrante



| Paso | b1 | b4 | d1  | D   | C1 | C  |
|------|----|----|-----|-----|----|----|
| 300  | 27 | 60 | 50  | M16 | 25 | 32 |
| 400  | 30 | 71 | 90  | M20 | 32 | 37 |
| 500  | 36 | 85 | 70  | M24 | 40 | 53 |
| 500  | 36 | 85 | 100 | M24 | 40 | 63 |
| 500  | 36 | 88 | 84  | M24 | 32 | 42 |
| 600  | 38 | 86 | 90  | M20 | 42 | 45 |



### Cadenas a ejes huecos para tamiz autolimpiante en inoxidable o en DELTA® Titanium



| Paso | b1   | d2   | b5 | d1 | d5 |
|------|------|------|----|----|----|
| 100  | 26,5 | 18,3 | 53 | 45 | 55 |
| 200  | 42,9 | 35,5 | 59 | 75 | 90 |

